

Rowenta®

DA1511



www.rowenta.com

EN

FR

CS

HU

SK

HR

SL

RO

SR

BG

TR

ET

LV

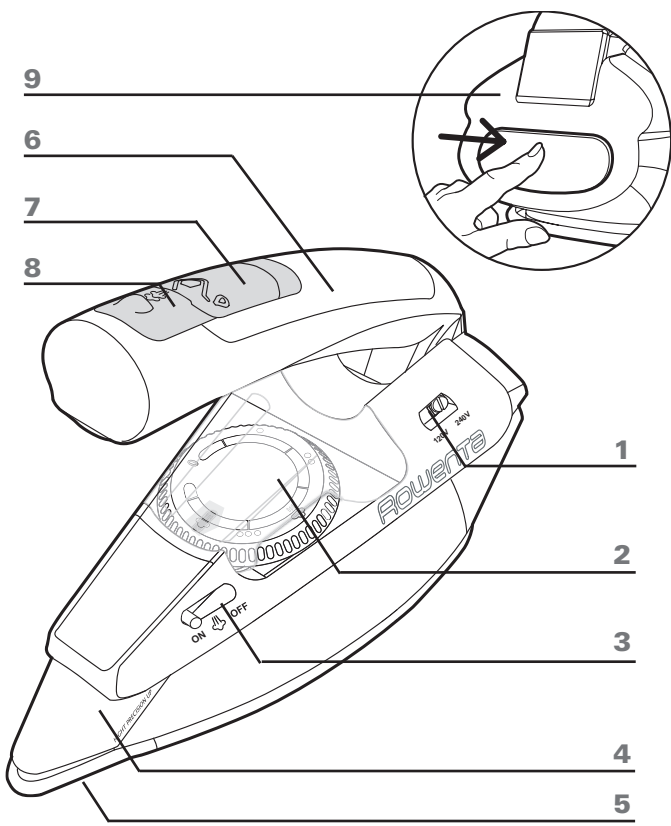
LT

PL

RU

UK

BS



ІНСТРУКЦІЯ З ТЕХНІКИ БЕЗПЕКИ

- Уважно прочитайте дані інструкції і зберігайте їх для подальшої довідки.
- Ніколи не залишайте пристрій без нагляду, коли він підключений до джерела електроживлення, а також коли ще не охолонув протягом приблизно 1 години.
- Праску необхідно використовувати і залишати на плоскій, стабільній, теплостійкій поверхні.
- Коли праска залишена на підставці, упевніться, що поверхня підставки стабільна.
- Завжди відключайте пристрій від мережі у наступних випадках: перед заповненням або полосканням резервуара, перед його очищенням після кожного використання.
- Слідкуйте за тим, щоб діти не грали з даним пристроєм.
- Слідкуйте, щоб діти менше 8 років не могли дотягнутися до праски і кабелю живлення, коли вона під напругою або коли охолоджується.
- Пристрій можуть використовувати діти старше 8 років, люди з обмеженими фізичними, розумовими можливостями або порушенням чутливості, а також люди, що не мають відповідного досвіду та знань, але лише під наглядом або після отримання інструкцій щодо безпечної експлуатації даного пристрою і розуміння небезпеки.
- Очищення та обслуговування не повинно проводитися дітьми без нагляду.
- Пристрій не можна використовувати, після того як він впав на підлогу, явних ознак пошкодження, протікання або порушення відповідного функціонування. Ніколи не розбирайте даний пристрій. Щоб уникнути небезпеки, пройдіть перевірку і схвалення даного пристрою центром технічного обслуговування.
- Поверхні позначені даним знаком, а також підошва праски дуже нагріваються під час використання пристрою. Не торкайтеся даних поверхонь до повного охолодження праски.
- Ця дорожня праска не призначена для регулярного використання.



ВАЖЛИВІ РЕКОМЕНДАЦІЇ

- Напруга електропроводки повинна відповідати напрузі даної праски (220-240В). Завжди підключайте даний пристрій до заземленої розетки. Підключення до невідповідної напруги може спричинити незворотне пошкодження праски і зробити гарантію недійсною.
- Якщо використовується електропродовжувач, впевніться, що він належним чином розрахований на струм (16А) із заземленням, і повністю протягнений.
- Якщо кабель живлення пошкоджений, його необхідно замінити в сертифікованому центрі технічного обслуговування, щоби запобігти небезпеці.
- Не тягніть за кабель живлення для того, щоб вимкнути пристрій.
- Ніколи не занурюйте дану парову праску у воду або іншу рідину. Ніколи не тримайте даний пристрій під водопровідною водою.
- Ніколи не прикладайте підшву праски до кабелю живлення.
- Даний пристрій може випускати пару, яка може спричинити опіки, особливо при прасуванні на краю прасувальної дошки.
- Ніколи не спрямовуйте струмінь пари на людей чи тварин.
- Для вашої безпеки даний пристрій відповідає застосовним стандартам та нормам (Директивам щодо низьковольтних пристроїв, щодо електромагнітної сумісності та охорони навколишнього середовища).
- Даний пристрій розроблено лише для домашнього використання. У випадку комерційного використання, неправильного використання або не дотримання інструкцій з використання, виробник не несе відповідальності і гарантія не буде дійсною у таких випадках.

ЗБЕРІГАЙТЕ ЦЮ ІНСТРУКЦІЮ



Подбаймо про захист довкілля!

- Ваш прилад містить багато матеріалів, які можуть бути перероблені або повторно використані.
- Здайте прилад після завершення терміну його служби до спеціалізованого центру приймання побутових приладів, а за відсутності такого – до уповноваженого сервіс-центру для належної переробки.

ОПИС

1. Селектор напруги (120/240 В)
2. Регулятор температури
3. Регулятор пари
4. Високоточний носик
5. Підшва з матеріалу Microsteam 200
6. Ручка з резервуаром для води
7. Отвір для заливання води
8. Кнопка струменю пари
9. Від'єднання ручки

ПЕРЕД ПРАСУВАННЯМ

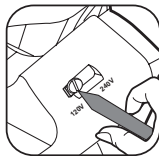
Зніміть наліпку з підшви

Виставте селектор напруги

• За допомогою гострого предмета виставте напругу, що відповідає місцевій електромережі.

При виборі 120 V прилад працюватиме при напрузі від 100 до 120 В.

При виборі 240 V прилад працюватиме при напрузі від 200 до 240 В.

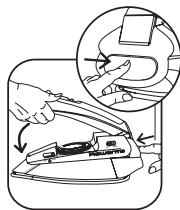


Увага!

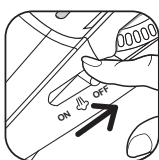
Якщо необхідно, перевірте відповідність електричної вилки вимогам країни, у якій ви знаходитесь.

Встановіть ручку у положення для прасування.

- Натисніть кнопку від'єднання на тильній частині і підніміть ручку до фіксації.
- Для зберігання таким же чином складіть ручку.

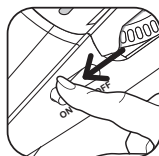
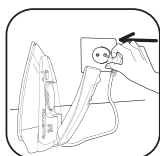


ПРАСУВАННЯ З ПАРОЮ НАПОВНЕННЯ РЕЗЕРВУАРА ВОДОЮ



Ця праска розроблена для використання простої води з-під крана.

Регулювання температури

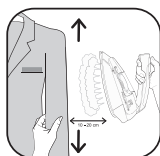


Увага!

Праска виробляє пару, тільки якщо ручка повернута напроти кольорової зони.

ВИКОРИСТАННЯ СТРУМЕНЮ ПАРИ І ВЕРТИКАЛЬНОГО ВІДПАРЮВАННЯ

Для вертикального розрівнювання складок.

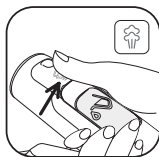


UK

Щоб не опалити делікатну тканину, тримайте праску на відстані кількох сантиметрів від одягу

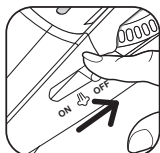
ВАЖЛИВО: Ніколи не спрямовуйте пару на людей або тварин!

Для розрівнювання стійких складок.



Прасування з парю	Встановити регулятор пари 	Встановити температуру •••	Бавовна Льон	Струмись пари
-------------------	-------------------------------	-------------------------------	-----------------	---------------

ПРАСУВАННЯ БЕЗ ПАРИ

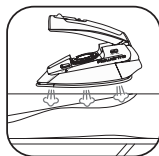
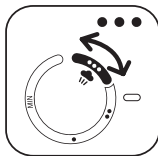


Прасування без пари	Встановити регулятор пари 	Встановити температуру • •• •••	Шовк, синтетика, вовна	Струмись пари Температура у положенні •••
---------------------	-------------------------------	--	------------------------------	---

Порада:

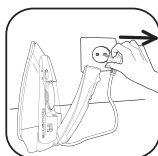
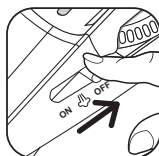
При прасуванні без пари почніть прасування з тканин, які потребують малої температури (•), потім переходьте до тканин, які потребують більш високої температури (•••).

Якщо ви повернули регулятор в бік меншої температури, то перед продовженням прасування зачекайте приблизно 1 хвилину. Якщо ви прасуєте тканину змішаного типу: виставте температуру праски, що відповідає найбільш делікатним волокнам.



ДОГЛЯД І ЗБЕРІГАННЯ ПРАСКИ

Очищення праски

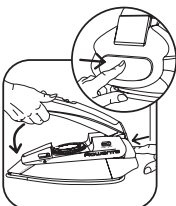
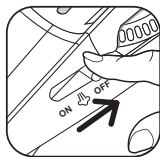


Увага!

Перед встановленням на зберігання праска повинна бути холодною. Не користуйтеся миючими засобами або засобами проти накипу.

ВАЖЛИВО: Не намотуйте електрошнур навколо гарячої підшови. Ніколи не зберігайте праску підшовою донизу.

Зберігання праски



Несправності і можливі причини	Способи усунення
Праска виробляє мало пари або не виробляє пари взагалі	
<ul style="list-style-type: none"> • Вибрано занадто низьку температуру. • Регулятор пари вимкнено (OFF). • У резервуарі немає води. 	<p>Встановіть регулятор температури на ●●●</p> <p>Ввімкніть регулятор пари (ON).</p> <p>Наповніть резервуар водою.</p>
З отворів підшови просочується вода	
<ul style="list-style-type: none"> • Ви занадто часто користуєтесь струменем пари. • Використовується пара, а праска ще не нагрілася. • Праска зберігається з водою в резервуарі. 	<p>Робіть кілька секунд паузи між струменями.</p> <p>Переведіть термостат у кольорову зону пари і дочекайтесь нагрівання праски (прибл. 2 хв.)</p> <p>Перед зберіганням праски вилийте воду з резервуара і переведіть регулятор пари у положення OFF.</p>
<ul style="list-style-type: none"> • Несправність не зникає. 	<p>Віднесіть праску до уповноваженого сервіс-центру.</p>

