

# ORION®

## ИНСТРУКЦИЯ ПО ЭКСПЛУАТАЦИИ

---

### МАСЛЯНЫЙ РАДИАТОР

РУССКИЙ

RUS

Модель:

ORION OOR-007F (7 секций)

ORION OOR-009F (9 секций)

ORION OOR-011F (11 секций)



## Уважаемые покупатели!

### Большое СПАСИБО Вам за покупку Масляного радиатора ORION!

Мы искренне верим в то, что в течение многих лет Вы будете получать истинное удовольствие от функций и возможностей этого изделия!

Перед началом эксплуатации, пожалуйста, внимательно прочитайте данную инструкцию, которая в простой и понятной форме содержит описание и объяснение всех функций, и сохраните ее на будущее.

#### МЕРЫ БЕЗОПАСНОСТИ

---

1. Внимательно прочитайте инструкцию перед эксплуатацией прибора.
2. Прибор не предназначен для использования детьми и лицами с ограниченными физическими, сенсорными или умственными способностями, кроме случаев, когда осуществляется контроль другими лицами, ответственными за их безопасность.
3. Не разрешайте детям играть с прибором.
4. Прибор предназначен только для домашнего использования.
5. Перед использованием убедитесь, что напряжение, указанное на приборе, соответствует напряжению сети в Вашем доме.
6. Ничем **не накрывайте обогреватель**, так как это может быть причиной возникновения пожара.
7. Не оставляйте прибор включенным без присмотра. Всегда выключайте прибор из розетки.
8. Будьте предельно внимательны, если рядом с прибором находятся дети.
9. Следите за тем, чтобы сетевой шнур не касался горячих поверхностей и не намокал, не позволяйте детям играть со шнуром питания. Не кладите шнур под ковер или другие предметы.
10. Не используйте прибор, если поврежден сетевой шнур или вилка, а также, если поврежден или неисправен сам прибор. Отнесите его в сервисный центр. Ремонт прибора может производить только специалист.
11. Избегайте использования удлинителя, так как это может быть причиной перегрева прибора и возникновения пожара.
12. Пользуйтесь прибором в хорошо проветриваемом помещении. Ставьте обогреватель на ровную и сухую поверхность. Следите, чтобы никакие посторонние предметы не попали в вентиляционные отверстия, так как это может быть причиной электрошока, пожара или поломки прибора.
13. Устанавливайте прибор подальше, как минимум на расстоянии 1 м, от легковоспламеняющихся материалов, таких как: мебель, подушки, перины, бумага, одежда, шторы и т.п.
14. Не пользуйтесь прибором в помещениях, где хранятся бензин, краска и другие, легковоспламеняющиеся материалы.
15. Не пользуйтесь прибором в ванной комнате, бассейне и т.д.
16. Во время использования прибор нагревается. Чтобы избежать травм и ожогов, не прикасайтесь к горячим частям прибора. Для транспортировки используйте встроенную ручку.
17. Не включайте обогреватель в одну розетку с другими электроприборами.
18. Данный обогреватель наполнен определенным количеством специального масла.
19. Ремонт прибора может осуществлять только специалист сервисного центра, в противном случае гарантия производителя аннулируется.
20. Во время утилизации прибора необходимо следовать инструкциям касательно удаления масла.
21. Запрещено пользоваться прибором в помещении площадью менее 5 м<sup>2</sup>.
22. Не размещайте сетевой шнур вблизи горячих поверхностей прибора.

## ДЕТАЛИ МАСЛЯНОГО РАДИАТОРА



1. Встроенная ручка
2. Регулятор термостата
3. Переключатель мощности
4. Переключатель вентилятора
5. Отсек для хранения шнура
6. Секционный корпус
7. Колеса

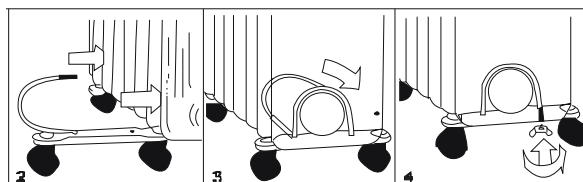
## СБОРКА МАСЛЯНОГО РАДИАТОРА

Перед использованием обязательно установите колеса для транспортировки.

**ВНИМАНИЕ!** Не пользуйтесь масляным радиатором, если не установлены колеса. Масляный радиатор необходимо поставить в вертикальное положение (колеса снизу, регуляторы сверху). Использование прибора в другом положении может привести к возникновению опасных ситуаций.



1. Переверните корпус.
2. Поместите основы для крепления колес между конечными секциями.
3. Закрепите их "U"-образными стержнями и гайками.
4. Зажмите гайки.
5. Поставьте обогреватель на основание.



## ИСПОЛЬЗОВАНИЕ ВЕНТИЛЯТОРА

Чтобы сократить время обогрева помещения, включив обогреватель, включите вентилятор, комнатная температура начнет повышаться значительно быстрее. Для включения/выключения вентилятора используйте кнопку переключателя вентилятора.

## ИСПОЛЬЗОВАНИЕ МАСЛЯНОГО РАДИАТОРА

---

1. Поставьте обогреватель на пол на расстоянии как минимум 90см от стен и других предметов, например, мебели, штор, растений. (Убедитесь, что напряжение, указанное на маркировке прибора, соответствует напряжению сети в Вашем доме.)
2. Убедитесь, что регулятор термостата и переключатель мощности выключены.
3. Установите регулятор термостата в максимальное положение, установите переключатель мощности в положение: I – минимальная мощность, II – средняя мощность, оба переключателя одновременно находятся в положении I и II – максимальная мощность.
4. Как только необходимая температура в комнате достигнута, поверните термостат против часовой стрелки, пока не произойдет отключение светового индикатора. Термостат будет поддерживать установившуюся в комнате температуру, периодически включая и выключая прибор.
5. Если Вы хотите изменить температуру, поверните регулятор термостата по часовой стрелке, чтобы увеличить обогрев, против часовой стрелки, чтобы уменьшить обогрев.
6. Во избежание повреждения и перегрева, обогреватель оснащен защитным механизмом, который отключает обогреватель в случае перегрева.
7. Чтобы выключить прибор, установите регулятор термостата в минимальное положение, переключатели мощности – в положение «0», отключите прибор от сети.

## ОЧИСТКА И ХРАНЕНИЕ

---

1. Всегда отключайте обогреватель от сети перед чисткой. Если обогреватель теплый, дайте ему остыть.
2. Протирайте поверхность прибора мягкой влажной тканью. Сухой тканью вытрите досуха.  
**ВНИМАНИЕ! НЕ погружайте обогреватель в воду и другие жидкости.  
НЕ используйте моющие средства или абразивные порошки.**
3. Перед хранением убедитесь, что прибор выключен и остыл. Смотайте шнур питания. Храните прибор в сухом месте.
4. Чтобы избежать травм и удара электрическим током, никогда не пытайтесь самостоятельно чинить или разбирать прибор. Ремонт прибора может осуществлять только специалист сервисного центра


## ТЕХНИЧЕСКИЕ ХАРАКТЕРИСТИКИ

---

Модель:	ORION OOR-007F	ORION OOR-009F	ORION OOR-011F
Количество секций:	7 секций	9 секций	11 секций
Электропитание:	220-240В 50Гц	220-240В 50Гц	220-240В 50Гц
Диапазон мощности:	600Вт/900Вт/1500 Вт	800Вт/1200Вт/2000Вт	1000Вт/1500Вт/2500Вт
Вентилятор:	400Вт	400Вт	400Вт
Регулятор термостата:	+	+	+
Защита от перегрева:	+	+	+
Размер ребер:	150x580 мм	150x580 мм	150x580 мм
Световой индикатор работы:	+	+	+

Колеса для транспортировки:	+	+	+
Отсек для хранения шнура:	+	+	+
Вес нетто:	8.9 кг	10,8 кг	12,7 кг
Вес брутто:	9.9 кг	11,9 кг	13,9 кг
Габариты коробки:	38.5x16x65.5 см	45.5x16x65.5 см	52.5x16x65.5 см



Данный знак означает, что данный прибор нельзя утилизировать вместе с другими бытовыми отходами. Чтобы избежать возникновения негативного влияния на окружающую среду или здоровье человека, необходимо выполнять требования по утилизации данного прибора. Сдайте прибор в  специализированный пункт или обратитесь к продавцу, у которого был приобретен данный прибор. Компетентные люди отправят данный прибор на безопасную для окружающей среды переработку.

Дополнительная информация на web-сайте компании ORION [www.orion.ua](http://www.orion.ua)  
Отзывы и предложения принимаются по адресу [support@orion.ua](mailto:support@orion.ua)