



ТЕХНІКА ДЛЯ ЖИТТЯ

ІНСТРУКЦІЯ З ЕКСПЛУАТАЦІЇ
БРИТВА ЕЛЕКТРИЧНА
(АКУМУЛЯТОРНА, БЕЗДРОТОВА)



model
RHC225-S



ТЕХНІЧНІ ХАРАКТЕРИСТИКИ І ОСОБЛИВОСТІ

Живлення 220В, 50Гц, 2Вт.

3 плаваючі головки. Подвійна система гоління. Ергономічний дизайн корпусу для комфортного використання. Легке чищення. Адаптор для зарядки. 2 акумулятори.

Мішечок для зручного зберігання.

Колір: чорний з золотим.

ОПИС ПРИЛАДУ



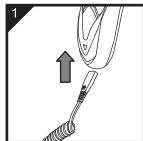
1. Лезо
2. Кнопка для зняття лез
3. Корпус бритви
4. Вимикач
5. Індикатор
6. Роз'єм

КОРИСТУВАННЯ

Електробритва призначена для видалення волосся на тілі. Прилад призначений тільки для особистого, а не для комерційного використання.

ЗАРЯДКА БАТАРЕЇ

- Бритву слід підключити до живлення 220В 50 Гц
- Час зарядки – 8 годин
- Час роботи бритви в автономному режимі - максимум 30 хв.
- Акумулятор



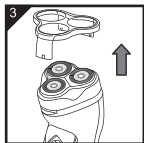
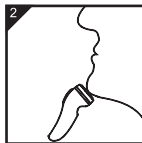
ПРО АКУМУЛЯТОР

Для забезпечення тривалого терміну експлуатації батареї виконуйте наступні рекомендації:

- Заряджати та зберігати батарею слід при температурі 5 – 35 С.
- Не залишайте прилад увімкненим більше ніж 48 годин.

ГОЛІННЯ

- Найкращий результат досягається при голінні сухої шкіри з щетиною не більше 1-2 дні. Краще використовувати прилад до, або після вмивання.
- Натисніть на кнопку ON/OFF (якщо кнопка знаходиться в позиції ON – можна розпочинати використовувати прилад).



- Здійснюйте обертальні та прямі рухи.
- Одною рукою розрівняйте шкіру.

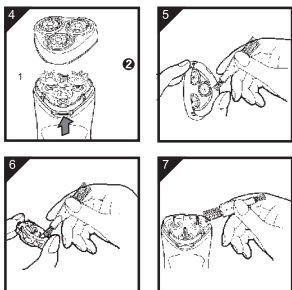
- Таким же чином можна видаляти волосся в області шиї. Візьміть до уваги, що вашій шкірі може знадобитися 2 – 4 тижні, щоб повністю адаптуватися до унікальної системи гоління.
- Після використання приладу, накладіть захисний ковпачок (мал.3).

ВАЖЛИВІ ПРИМІТКИ

- Під час зарядки батареї, прилад повинен бути вимкненим.
- Не допускайте потрапляння води, чи інших рідин на прилад.
- Сітка електробритви виготовлена з тонкого матеріалу. Обережіть сітку від ударів та тиску, щоб запобігти подразненню сітки, що може призвести до подразнення шкіри.
- Впевніться в тому, що батарея повністю заряджена.
- Після зарядки витягніть дріт.

ЗАСТЕРЕЖЕННЯ

- Якщо необхідно зняти леза, відкрийте задню кришку та витягніть батарею. Лезо утилізуйте як прописано місцевим законодавством.
- При заміні батарейок слід від'єднати бритву від електроенергії.



ІНСТРУКЦІЯ З ТЕХНІКИ БЕЗПЕКИ

- Перед тим, як вперше користуватися пристроєм, будь-ласка, уважно ознайомтеся з цією інструкцією з експлуатації.
- Пристрій слід підключати до гнізда, відповідному поточним параметрам, зазначеним на корпусі.
- Пристрій необхідно завжди відключати, тримаючи за штепсель, а не за мережний шнур.
- Пристрій не призначений для використання людьми (включаючи дітей) з обмеженими фізичними, сенсорними або розумовими здібностями, якщо вони не знаходяться під наглядом особи, відповідальної за їх безпеку. Зберігайте машинку в недоступному для дітей місці.
- Не тримайте пристрій поблизу джерел тепла.
- Не занурюйте шнур або пристрій у воду.
- Не користуйтеся пристроєм, який має зламану або пошкоджену голівку, так як це може призвести до травми (нешчасного випадку).
- Не користуйтеся пристрій поза приміщенням або на вулиці.
- При використанні у ванній кімнаті, пристрій необхідно відключити після використання, тому що знаходження його поруч з водою є небезпечним, навіть якщо пристрій вимкнений.
- Пристрій не можна занурювати у воду або бризкати на нього водою.
- Мережевий шнур і весь пристрій слід постійно перевіряти на наявність пошкоджень.
- Не вмикайте пристрій, якщо виявлено якесь ушкодження.
- У разі пошкодження кабелю, його необхідно замінити в центрі з технічного обслуговування, щоб уникнути небезпеки.
- Пристрій можна ремонтувати тільки в спеціалізованому центрі з технічного обслуговування. Будь-яка модернізація, удосконалення або засто-

сування інших запасних частин або компонентів, крім оригінальних, забороняється і є небезпечним для користувача.

- Компанія не несе відповідальності за будь-яке пошкодження, викликане неправильним та недоречним використанням пристрою.

УМОВИ ГАРАНТІЙНОГО ОБСЛУГОВУВАННЯ

ШАНОВНИЙ ПОКУПЕЦЬ!

Компанія Rotex висловлює подяку за Ваш вибір і гарантує високу якість та бездоганне функціонування придбаного Вами виробу при дотриманні правил його експлуатації. Термін гарантії на всі вироби – 12 місяців з дня придбання. Даним гарантійним талоном Rotex підтверджує справність даного виробу і бере на себе зобов'язання щодо безкоштовного усунення всіх несправностей, що виникли з вини виробника. Гарантійний ремонт може бути проведений у авторизованому сервісному центрі на території України.

ГАРАНТІЙНІ ЗОБОВ'ЯЗАННЯ

Даний виріб призначений тільки для побутового застосування!

УМОВИ ГАРАНТІЇ:

- 1.** Справжня гарантія має силу при дотриманні наступних умов:
 - правильне і чітке заповнення гарантійного талона із зазначенням найменування моделі, її серійного номера, дати продажу і печатки фірми-продавця у гарантійному талоні і відривних купонах;
 - наявність оригіналу квитанції (чека), що містить дату покупки.
- 2.** Rotex залишає за собою право на відмову в гарантійному обслуговуванні у випадку ненадання вищезгаданих документів або якщо інформація в них буде неповною, нерозбірливою, суперечливою.
- 3.** Гарантія не включає періодичне обслуговування, встановлення, налаштування виробу вдома у власника.
- 4.** Не підлягають гарантійному ремонту вироби з

дефектами, що виникли унаслідок:

- механічних пошкоджень;
- недотримання умов експлуатації або помилкових дій власника;
- неправильного встановлення, транспортування;
- стихійних лих (блискавка, пожежа, повінь і т.п.), а також інших причин, що знаходяться поза контролем продавця і виробника;
- попадання всередину виробу сторонніх предметів, рідин, комах;
- ремонту або внесення конструктивних змін неуповноваженими особами;
- використання приладу в професійних цілях;
- відхилень від Державних технічних стандартів електричних мереж, телекомунікаційних і кабельних мереж;
- при виході з ладу деталей, що мають обмежений термін служби.

5. Справжня гарантія не обмежує законних прав споживача, наданих йому чинним законодавством.

I. ТЕРМІН ГАРАНТІЇ ЯКОСТІ І ВІДПОВІДНОСТІ ЗАЯВЛЕНОМУ ТЕХНІЧНОМУ СТАНУ СКЛАДАЄ:

- 1) На виріб – 12 місяців з дня його продажу (підтверджується товарним чеком);
- 2) На замінені після закінчення гарантійного терміну вузли, агрегати і запасні частини – 30 днів з дня їх установки у виріб (підтверджується в гарантійному талоні відповідною відміткою з круглою печаткою сервісного підприємства).
- 3) При обміні товару на аналогічну модель у гарантійному талоні вписується дата продажу товару та дата ремонту товару шляхом обміну.

II. ВИМОГИ ДО ПРЕТЕНЗІЇ.

З метою посилення відповідальності експертів за висновок, претензії щодо якості виробу і його тех-

нічного стану приймаються тільки в уповноважених сервісних підприємствах, а також у сервісних відділах роздрібно-торгівельної мережі, де був придбаний виріб.

III. ПРОВЕДЕННЯ ГАРАНТІЙНОГО РЕМОНТУ:

- 1) Гарантійний ремонт виробу здійснюється уповноваженим сервісним підприємством.
- 2) У разі проведення гарантійного ремонту гарантійний термін на сам виріб і його комплектуючі частини, які не були замінені при ремонті, продовжується на термін перебування виробу у ремонті.

IV. ВАЖЛИВО! ГАРАНТІЯ НА ВИРІБ ВТРАЧАЄ СИЛУ У РАЗІ, КОЛИ:

- 1) Виріб не має цього гарантійного талона.
- 2) Гарантійний талон заповнений частково або неправильно і/або з виправленнями без їх підтвердження Продавцем;
- 3) Серійний номер на виробі видалений або пошкоджений, якщо він там був передбачений і раніше був записаний до гарантійного талону.
- 4) Ремонтні роботи проведені сервісним підприємством, не уповноваженим на даний вид діяльності (підтверджується Договором або одноразовою угодою).
- 5) Без узгодження з Продавцем до виробу внесені конструктивні зміни (підтверджується експертним висновком).

V. ГАРАНТІЯ НА ВІДПОВІДНІСТЬ ВИРОБУ ЯКОСТІ НЕ РОЗПОВСЮДЖУЄТЬСЯ НА ВИПАДКИ, КОЛИ НЕСПРАВНОСТІ ВИРОБУ БУЛИ ВИКЛИКАНІ:

- недбалим поводженням з ним і неправильною його експлуатацією (наприклад – експлуатація в

умовах «не побутового характеру», де використання виробу непридатне через зміну його статусу як «прилад побутового призначення»; експлуатація з порушенням вимог загально прийнятих правил безпеки при експлуатації електричних приладів, недотриманням інструкції по монтажу і експлуатації, і т.д.);

- неправильними монтажними і/або пусконаладжувальними роботами;
- транспортними та механічними пошкодженнями;
- використанням неякісних або невідповідних витратних матеріалів;
- підключенням виробу до комунікацій і систем (електроживлення), не відповідним вимогам національних Державних стандартів;
- природними явищами, стихійними лихами, пожежею і т.д.;
- попаданням у виріб сторонніх предметів, речовин, рідин, тварин, комах і таке ін.

VI. НА КОРИСТЬ ВАШОЇ ВЛАСНОЇ БЕЗПЕКИ!!!

Ремонт і обслуговування виробу повинні здійснюватися тільки фахівцями сервісних центрів, навченими і атестованими на проведення подібних робіт. Будь ласка, запитуйте у Продавця інформацію про найближчий сервісний центр, уповноважений на проведення монтажних і/або пусконаладжувальних робіт.

Адреси і телефони додаткових уповноважених Дистриб'ютором сервісних центрів Ви зможете дізнатися у вашого Продавця.

ГАРАНТІЙНИЙ КУПОН

Артикул

 Серійний
 номер

 Дата
 продажу

 Штамп
 магазину

 Підпис
 продавця

Підпис покупця, що підтверджує ознайомлення і згоду з умовами безкоштовного сервісно-технічного обслуговування виробу, а також відсутність претензій до зовнішнього вигляду та кольору виробу.

ROTEX[®]

ГАРАНТІЙНИЙ КУПОН №3

Артикул

Виробничий номер

Адреса/телефон клієнта

Дата прийому

Дата видачі

Дефект

Підпис, печатка

ROTEX[®]

ГАРАНТІЙНИЙ КУПОН №2

Артикул

Виробничий номер

Адреса/телефон клієнта

Дата прийому

Дата видачі

Дефект

Підпис, печатка

ROTEX[®]

ГАРАНТІЙНИЙ КУПОН №1

Артикул

Виробничий номер

Адреса/телефон клієнта

Дата прийому

Дата видачі

Дефект

Підпис, печатка

ROTEX[®]**ГАРАНТІЙНИЙ КУПОН №3****ROTEX**[®]**ГАРАНТІЙНИЙ КУПОН №2****ROTEX**[®]**ГАРАНТІЙНИЙ КУПОН №1**

СПИСОК СЕРВІСНИХ ЦЕНТРІВ З ОБСЛУГОВУВАННЯ ТОВАРІВ ТОРГОВОЇ МАРКИ «ROTEX»

Бердичів	АСЦ «ЄвроСервіс»	вул. Житомирська, 57	(0414) 34-06-36, (068) 223-04-34
Вінниця	СЦ «Спеціаліст»	вул. Порика, 1	(0432) 57-91-91, 50-91-91
Вінниця	ВФ ТОВ «Лотос»	вул. Енергетична, 3-а	(067) 622-56-62
Гуляйполе	СЦ «Електросвіт»	вул. Шевченка, 18-в	(06145) 4-14-21, (095) 3511442, (098) 5580348
Дніпро	УСЦ «ДИНЕК»	вул. Опеса Гончара, 6	(056) 735-63-28, (056) 735-63-25
Дніпро	СЦ «УНІВЕРСАЛ СЕРВІС»	вул. Коротка, 41А	(056) 790-04-60
Дніпро	ТОВ «Лотос»	пр-т. Олександра Поля, 59	(056) 34-67-05
Донецьк	СЦ «Схід-Сервіс»	вул. Жмури, 1	(066) 508-26-52, (095) 761-70-00
Донецьк	СЦ «Елітс»	буль. Шевченка, 52	(062) 385-99-10, (050) 77-55-800
Донецьк	СЦ «IQService»	вул. Університетська, 75	(050) 94-000-61, (063) 94-000-61, (062) 213 00 61
Дружківка	СЦ «Елма-сервіс»	вул. Енгельса, 120	(06267) 3-48-41
Житомир	АСЦ «ЄвроСервіс»	вул. Львівська, 11	(0412) 55-55-15, (093) 461-95-96
Житомир	Техносервіс «СФЕРА»	вул. Бульвар новий, 7	(0412) 44-51-00, (096) 908-77-95
Запоріжжя	СЦ «Альфатехноцентр»	вул. Грязнова, 67	(095) 272-03-03, (097) 292-29-03
Запоріжжя	ЗФ ТОВ «Лотос»	вул. Гоголя, 175	(061) 787-50-51, (0612) 63-97-90
Івано-Франківськ	СЦ «Мегастайл»	вул. Незалежності, 179Б	(0342) 77-33-22, 72-27-22
Івано-Франківськ	ИФ ТОВ «Лотос»	вул. Вовчинецька, 223	(0342) 71-28-13
Київ	«АМАПІ-СЕРВІС»	вул. Бориспільська, 9, корп. 57	(044) 369-50-01, 369-50-30
Київ	«ДЕТ-СЕРВІС» ФОП Мелешко	вул. Драйзера, 21 ТЦ Сріус, 2 й поверх (Тросщина)	(099) 950-67-29, (073) 044-01-80, (098) 603-79-93
Київ	СЦ «МТІ-сервіс»	пр-т. Леся Курбаса, 10а	(044) 590-28-02
Київ	СЦ «Skeleton»	пр-т. П. Григоренка, 22/20	(044)337-77-12, (050)205-12-12, (098)205-12-12, (063)205-12-12
Київ	СЦ «МТІ-сервіс»	пр-т. Леся Курбаса, 10а	(044) 590-28-02
Кропивницький	СЦ «Оптрон»	пр-т. Леся Курбаса, 10а	(0522) 24-96-47, факс 24-45-22
Кропивницький	КФ ТОВ «Лотос»	вул. Короленка, 2	(0522) 27-80-02, 27-33-00
Коломия	СЦ «Погляд»	вул. Бандери, 73/2	(034) 33-728-17
Костянтинівка	СЦ «Елма-сервіс»	вул. Білоусова, 2а	(06272) 4-13-02
Коростень	СЦ «Авторітет»	вул. Шевченка, 28	(04142) 9-23-11, факс 5-06-27
Краматорськ	СЦ «Елма-сервіс»	буль. Краматорський, 3	(06264) 5-93-89, 5-90-07
Краматорськ	СЦ «Сатурн-Донбас»	вул. Поштова, 5а	(050) 973-20-14, (097) 077-48-92
Лиман	СЦ «Елма-сервіс»	вул. Пушкіна, 4а	(06261) 4-17-52
Кременчук	СЦ «ЕкоСан»	вул. Академіка Маслової, 44, оф. 2	(05366) 3-91-92, (066)230-44-71, (096)446-71-06
Кривий Ріг	КРФ ТОВ «Лотос»	вул. Соборності, 64/7	(056) 440-07-79, (067) 998-05-20
Лубни	ФОП Колотун О. П.	вул. Монастирська, 50	(050) 107-77-17, (067) 787-23-23, (063) 579-59-69, (068) 641-66-86, (05361) 74-335
Луганськ	СЦ «Східний»	вул. Ломоносова, 96ж	(0642) 33-11-86, 33-02-42



Луцьк	ЦС «Ваш мастер»	пр-т. Перемоги, 22	(03322) 3-01-03, факс 78-54-65
Львів	ЦС «РОСІмлекс»	вул. Шараневича, 28	(032) 239-55-77, 239-51-52
Львів	ФОП «Хавтур Р.Б.»	вул. Зелена, 153	(032) 270-74-79, (067)729-33-93
Маріуполь	ЦС «Майстер та Маргарита»	пр-т. Миру, 96	(0629) 49-36-06, (098)370-78-08
Маріуполь	МарФ ТОВ «Лотос»	бул. 50-річчя Жовтня, 32/18	(0629) 49-30-05, 49-30-06
Мукачеве	ЦС «Сигнал»	вул. Пушкіна 24/1-А	(099) 262-11-18, (03131) 56-0-96
Миколаїв	ЦС «Закон Ома»	вул. Космонавтів, 81/16, оф. 326	(051) 272-52-32, (063) 156-59-18
Миколаїв	АСЦ «Телесервіс ЛТД»	вул. Океанівська, 1	(0512) 63-33-40
Миколаїв	НФ ТОВ «Лотос»	Внутрішньоквартальний проїзд, 2	(0512) 58-06-47
Нова Каховка	ЦС «Електрон»	вул. Горького 48 - дрібна техніка вул. Соборна, 33-А - велика техніка	(05549) 7-83-98
Нова Каховка	«Сервіс Плюс»	вул. Паризької комуні, 2-Л, ТЦ «Партнер»	(095) 204-63-59, (066) 119-05-86, (096) 883-97-53
Новомосковськ	ТОВ «Лотос»	вул. Сучкова, 54	(05693) 7-57-96
Одеса	ЦС «Профі»	пр-т. Маршала Жукова, 4/7	(048) 784-08-37, 798-82-60
Одеса	ЦС «Аврора»	вул. Дальницька, 46	(0482) 32-63-03
Павлоград	ПФ ТОВ «Лотос»	вул. Дніпровська, 1726	(05632) 6-15-54
Полтава	«АМАПІ-СЕРВІС»	вул. Зіньківська, 21	(0532) 69-09-46, (093) 562-81-25, (093) 562-81-54
Полтава	ПФ ТОВ «Лотос»	вул. Степового Фронту, 29	(067) 630-60-23
Прилуки	«АМАПІ-СЕРВІС»	вул. Київська, 371-А	(04637) 5-39-82
Рівне	ЦС «ДП Адаманти-Рівне»	вул. Шевченка, 7, ТЦ «Моріон» відділ №37	(0362) 45-00-42, (098) 665-60-22
Севродонецьк	ПП «СДРТ»	вул. Курчатова, 19-Б	(06452) 2-38-28
Слов'янськ	ЦС «Елма-сервіс»	вул. Свободи, 5	(06262) 2-86-20
Сміла	ЦС «Ласк-Сервіс»	вул. Мічуріна, 32	(04733) 4-61-82, (04733) 4-31-35
Суми	ЦС «Ельф»	вул. Петропавлівська, 86/1	(542) 210-679, 650-340, 655-510
Тернопіль	ЦС «Радіо-сервіс»	вул. Київська, 2, буд. побуту "Сонячний" 2 пов.	(0352) 26-76-26
Ужгород	ЦС «Ремонт домашньої техніки»	вул. Легочього, 3/2	(031) 2-654-266
Умань	«ЦСО Електрон-Сервіс»	вул. Успенська, 1/24	(04744) 4-66-14, 4-61-34
Харків	ЦС «Діса-сервіс»	вул.Тобольська, 69	(057) 343-96-06
Херсон	ЦС «Дисплей-плюс»	вул. Робітнича, 66	(0552) 48-57-77, факс 49-01-52
Херсон	ЦС «Радіо»	вул. Ярослава Мудрого, 23	(0552) 26-44-79, 22-57-30, 22-61-21
Херсон	ХФ ТОВ «Лотос»	вул. Карбишева, 28-а	(050) 49-46-043, (0552) 43-40-33
Хмельницький	ЦС «Юс-Сервіс»	вул. Проскурівського підпілля, 117	(382) 70-03-32
Черкаси	ПП «РТЦ «Весь світ Черкащини»	вул. Добровольського, 1 оф.210	(0472) 38-37-90, 38-36-90
Чернівці	ЦС «Електросервіс»	вул. Лук'яна Кобилиці, 76	(0372) 55-48-69, (050) 434-55-29
Чернігів	ЦС "Наш Сервіс"	вул. Шевченка, 4	(0462) 675 858
Шостка	КП ТД «БЕРЕЗКА-СЕРВІС»	вул. Робоча, 5	(05449) 4-07-07, (50) 184-02-77, (05449) 4-10-30, (67) 847-41-02, (66) 530-62-91



ТЕХНІКА ДЛЯ ЖИТТЯ

Більше інформації від ТМ «ROTEX»

www.rotex.net.ua, (044) 207 10 43

 facebook.com/rotex2005  vk.com/rotex1