



ТЕХНІКА ДЛЯ ЖИТТЯ

ІНСТРУКЦІЯ З ЕКСПЛУАТАЦІЇ  
**БРИТВА ЕЛЕКТРИЧНА**  
(АКУМУЛЯТОРНА, БЕЗДРОТОВА)



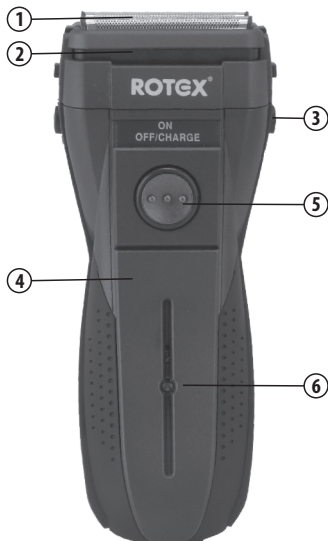
model  
**RHC230-T**



## ТЕХНІЧНІ ХАРАКТЕРИСТИКИ І ОСОБЛИВОСТІ

Живлення 220В, 50Гц, 2Вт. 2 плаваючі лезові головки. Супертонка Титанова сітка.  
Слайд-тример. Ергономічний дизайн корпусу для комфортного використання. Легке очищення.  
Адаптор для зарядки. Акумулятор.  
Мішечок для зручного зберігання.  
Колір: Коричневий

## ОПИС ПРИЛАДУ



1. Зовнішні бриючі сітки.
2. Внутрішні ріжучі блоки.
3. Кнопки звільнення блоку сіток.
4. Корпус бритви.
5. Вимикач живлення.
6. Індикатор заряду батареї.
7. Тример



Масло



Щітка

## КОРИСТУВАННЯ

### ПІДГОТОВКА ДО РОБОТИ.

- Вийміть прилад з упаковки.
- Перед першим використанням бритви або після тривалої перерви в її експлуатації необхідна 5-годинна зарядка акумуляторної батареї.
- Вставте роз'єм зарядного пристрою в гніздо зарядки з нижньої сторони корпусу та включіть зарядний пристрій в мережу, при цьому загориться індикатор зарядки.
- Повторні цикли зарядки акумуляторної батареї не повинні перевищувати двох годин.

### ЕКСПЛУАТАЦІЯ.

- Найкращі результати гоління досягаються в тому випадку, якщо ваша шкіра суха і щетина не більше 1-2 днів. Вашій шкірі може знадобитися 2-3 тижні для того, щоб звикнути до системи бриття.
- Зніміть захисний ковпачок.
  - Увімкніть бритву вимикачем.
  - Злегка торкаючись шкіри, переміщайте брию-

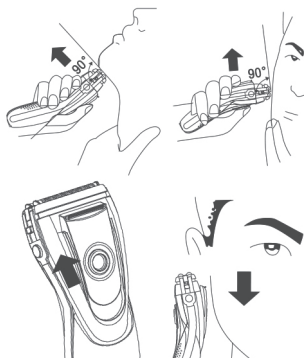
чий блок, здійснюючи одночасно зворотно-поступальні та обертальні рухи.

- По закінченні гоління вимкніть пристрій вимикачем, закрийте бриючий блок захисним ковпачком і приберіть бритву на зберігання.
- Повторні цикли зарядки акумуляторної батареї не повинні перевищувати двох годин.

### ВИКОРИСТАННЯ ТРИМЕРА

Тример призначений для підрівнювання скронь і для догляду за вусами та бородою.

- Перемістіть перемикач тримера по напрямку вгору.
- Увімкніть бритву вимикачем.
- Розташуйте тример під правильним кутом до шкіри й пересувайте його поступово вниз, підрівнюючи вуса або віскі.
- Вимкніть бритву і посуňte перемикач тримера у напрямку вниз



### ЗМІНА БРИЮЧИХ ГОЛОВОК

Для досягнення оптимальних результатів гоління заміну бритвених головок потрібно кожні 2 роки.

- Натисніть кнопку фіксатора і зніміть бриючий блок.
- Замініть бритвені головки, встановив фіксуючу рамку.
- Зніміть ножі
- Встановіть бриючий блок на електробритву.

### ОЧИЩЕННЯ І ДОГЛЯД

- Натисніть на фіксатор блоку, при цьому бриючий блок відкриється, забезпечуючи доступ для чищення.
- Використовуйте щітку, прочистіть бриючий блок з внутрішньої та з зовнішньої сторін, а також привід лез.
- Уникайте потрапляння води в корпус електробритви.
- Закрийте бриючий блок, одягніть на нього захисний ковпачок і приберіть бритву на зберігання.
- Один раз на два місяці рекомендується очищати бритвені головки.
- Вимкніть електробритву.
- Натисніть кнопку фіксатора.
- Потягніть бриючий блок у напрямку вгору і зніміть його.
- Зніміть і очистіть бритвені головки та сітку
- Очистіть ножі за допомогою пензлика.
- Використовуйте сторону пензлика з короткою щетиною.
- Встановіть бритвені головки в бриючий блок.
- Встановіть бриючий блок на електробритву.

### ОЧИЩЕННЯ ТРИМЕРА

- Очищайте тример після кожного використання.
- Вимкніть електробритву .
- Очистіть тример з допомогою щітки, що входить в комплект.
- Кожні шість місяців змащуйте тример краплею олії для швейних машин або машинок для стрижки.

## ЗАХОДИ БЕЗПЕКИ

- Не заряджайте акумуляторну батарею електробритви понад 10 годин, у місцях з температурою нижче 0 °С і вище 40 °С, а також під прямими сонячними променями, близько нагрівальних приладів або в місцях з підвищеною вологістю.
- Для підзарядки бритви користуйтеся тільки зарядним пристроєм, що входить в комплект.
- Тримайте зарядний пристрій подалі від води й не торкайтеся його вологими руками.
- Зберігайте зарядний пристрій в сухому та безпечному місці й оберігайте його від пошкоджень.
- Не зберігайте зарядний пристрій в таких місцях, де він може власти у ванну або в раковину.
- Не тисніть зверху на нерухомі сітки бриючих голівок, щоб уникнути їх пошкодження.
- Щоб уникнути травм не користуйтеся бритвою, якщо пошкоджені зовнішні бриючі сітки або внутрішні ріжучі ножі.
- Не намагайтеся самостійно ремонтувати прилад, зверніться у сервісний центр.
- Використовуйте прилад тільки за його прямим призначенням.
- Не дозволяйте дітям використовувати прилад як іграшку.

## ЗБЕРІГАННЯ

- Зберігайте прилад в сухому місці, недоступному для дітей.
- Ніколи не накручуйте шнур живлення адаптера, так як це може призвести до його псування.
- Обережно поводьтеся з мережевим шнуром зарядного пристрою, намагайтеся не смикати, не перекручувати та не розтягувати його.

## УМОВИ ГАРАНТІЙНОГО ОБСЛУГОВУВАННЯ

### ШАНОВНИЙ ПОКУПЕЦЬ!

Компанія Rotex висловлює подяку за Ваш вибір і гарантує високу якість та бездоганне функціонування придбаного Вами виробу при дотриманні правил його експлуатації. Термін гарантії на всі вироби – 12 місяців з дня придбання. Даним гарантійним талоном Rotex підтверджує справність даного виробу і бере на себе зобов'язання щодо безкоштовного усунення всіх несправностей, що виникли з вини виробника. Гарантійний ремонт може бути проведений у авторизованому сервісному центрі на території України.

### ГАРАНТІЙНІ ЗОБОВ'ЯЗАННЯ

Даний виріб призначений тільки для побутового застосування!

### УМОВИ ГАРАНТІЇ:

1. Справжня гарантія має силу при дотриманні наступних умов:
  - правильне і чітке заповнення гарантійного талона із зазначенням найменування моделі, її серійного номера, дати продажу і печатки фірми-продавця у гарантійному талоні і відривних купонах;
  - наявність оригіналу квитанції (чека), що містить дату покупки.
2. Rotex залишає за собою право на відмову в гарантійному обслуговуванні у випадку ненадання вищезгаданих документів або якщо інформація в них буде неповною, нерозбірливою, суперечливою.
3. Гарантія не включає періодичне обслуговування, встановлення, налаштування виробу вдома у власника.
4. Не підлягають гарантійному ремонту вироби з

дефектами, що виникли унаслідок:

- механічних пошкоджень;
- недотримання умов експлуатації або помилкових дій власника;
- неправильного встановлення, транспортування;
- стихійних лих (блискавка, пожежа, повінь і т.п.), а також інших причин, що знаходяться поза контролем продавця і виробника;
- попадання всередину виробу сторонніх предметів, рідин, комах;
- ремонту або внесення конструктивних змін неуповноваженими особами;
- використання приладу в професійних цілях;
- відхилень від Державних технічних стандартів електричних мереж, телекомунікаційних і кабельних мереж;
- при виході з ладу деталей, що мають обмежений термін служби.

5. Справжня гарантія не обмежує законних прав споживача, наданих йому чинним законодавством.

### **I. ТЕРМІН ГАРАНТІЇ ЯКОСТІ І ВІДПОВІДНОСТІ ЗАЯВЛЕНОМУ ТЕХНІЧНОМУ СТАНУ СКЛАДАЄ:**

- 1) На виріб – 12 місяців з дня його продажу (підтверджується товарним чеком);
- 2) На замінені після закінчення гарантійного терміну вузли, агрегати і запасні частини – 30 днів з дня їх установки у виріб (підтверджується в гарантійному талоні відповідною відміткою з круглою печаткою сервісного підприємства).
- 3) При обміні товару на аналогічну модель у гарантійному талоні вписується дата продажу товару та дата ремонту товару шляхом обміну.

### **II. ВИМОГИ ДО ПРЕТЕНЗІЇ.**

З метою посилення відповідальності експертів за висновок, претензії щодо якості виробу і його тех-

нічного стану приймаються тільки в уповноважених сервісних підприємствах, а також у сервісних відділах роздрібно-торгівельної мережі, де був придбаний виріб.

### **III. ПРОВЕДЕННЯ ГАРАНТІЙНОГО РЕМОНТУ:**

- 1) Гарантійний ремонт виробу здійснюється уповноваженим сервісним підприємством.
- 2) У разі проведення гарантійного ремонту гарантійний термін на сам виріб і його комплектуючі частини, які не були замінені при ремонті, продовжується на термін перебування виробу у ремонті.

### **IV. ВАЖЛИВО! ГАРАНТІЯ НА ВИРІБ ВТРАЧАЄ СИЛУ У РАЗІ, КОЛИ:**

- 1) Виріб не має цього гарантійного талона.
- 2) Гарантійний талон заповнений частково або неправильно і/або з виправленнями без їх підтвердження Продавцем;
- 3) Серійний номер на виробі видалений або пошкоджений, якщо він там був передбачений і раніше був записаний до гарантійного талону.
- 4) Ремонтні роботи проведені сервісним підприємством, не уповноваженим на даний вид діяльності (підтверджується Договором або одноразовою угодою).
- 5) Без узгодження з Продавцем до виробу внесені конструктивні зміни (підтверджується експертним висновком).

### **V. ГАРАНТІЯ НА ВІДПОВІДНІСТЬ ВИРОБУ ЯКОСТІ НЕ РОЗПОВСЮДЖУЄТЬСЯ НА ВИПАДКИ, КОЛИ НЕСПРАВНОСТІ ВИРОБУ БУЛИ ВИКЛИКАНІ:**

- недбалим поводженням з ним і неправильною його експлуатацією (наприклад – експлуатація в

умовах «не побутового характеру», де використання виробу непридатне через зміну його статусу як «прилад побутового призначення»; експлуатація з порушенням вимог загально прийнятих правил безпеки при експлуатації електричних приладів, недотриманням інструкції по монтажу і експлуатації, і т.д.);

- неправильними монтажними і/або пусконаладжувальними роботами;
- транспортними та механічними пошкодженнями;
- використанням неякісних або невідповідних витратних матеріалів;
- підключенням виробу до комунікацій і систем (електроживлення), не відповідним вимогам національних Державних стандартів;
- природними явищами, стихійними лихами, пожежею і т.д.;
- попаданням у виріб сторонніх предметів, речовин, рідин, тварин, комах і таке ін.

#### **VI. НА КОРИСТЬ ВАШОЇ ВЛАСНОЇ БЕЗПЕКИ!!!**

Ремонт і обслуговування виробу повинні здійснюватися тільки фахівцями сервісних центрів, навченими і атестованими на проведення подібних робіт. Будь ласка, запитуйте у Продавця інформацію про найближчий сервісний центр, уповноважений на проведення монтажних і/або пусконаладжувальних робіт.

Адреси і телефони додаткових уповноважених Дистриб'ютором сервісних центрів Ви зможете дізнатися у вашого Продавця.

## **ГАРАНТІЙНИЙ КУПОН**

Артикул

 Серійний  
 номер

 Дата  
 продажу

 Штамп  
 магазину

 Підпис  
 продавця

Підпис покупця, що підтверджує ознайомлення і згоду з умовами безкоштовного сервісно-технічного обслуговування виробу, а також відсутність претензій до зовнішнього вигляду та кольору виробу.



**ГАРАНТІЙНИЙ КУПОН №3**

Артикул .....

Виробничий номер .....

Адреса/телефон клієнта .....

Дата прийому .....

Дата видачі .....

Дефект .....

Підпис, печатка .....



**ГАРАНТІЙНИЙ КУПОН №2**

Артикул .....

Виробничий номер .....

Адреса/телефон клієнта .....

Дата прийому .....

Дата видачі .....

Дефект .....

Підпис, печатка .....



**ГАРАНТІЙНИЙ КУПОН №1**

Артикул .....

Виробничий номер .....

Адреса/телефон клієнта .....

Дата прийому .....

Дата видачі .....

Дефект .....

Підпис, печатка .....

**ROTEX**<sup>®</sup>**ГАРАНТІЙНИЙ КУПОН №3****ROTEX**<sup>®</sup>**ГАРАНТІЙНИЙ КУПОН №2****ROTEX**<sup>®</sup>**ГАРАНТІЙНИЙ КУПОН №1**



## СЕРВІСНІ ЦЕНТРИ

Белгород-Днестровский	АСЦ "Техно-Мастер»	ул. Московская, 27	(04849)60-105
Бердичев	АСЦ «ЕвроСервис»	ул. Житомирская, 57	(0414)34-06-36, (068)223-04-34
Винница	СЦ Специалист	ул. Порики, 1	(0432)57-91-91, 50-91-91
Гуляйполе	"ЕлектроСвіт»	ул. Шевченко 18в	(06145)4-14-21, (095)35-11-442, (098)55-80-348
Днепродзержинск	"Росток»	пр. Ленина, 66	(0569)53-54-80
Днепропетровск	УСЦ "ДИНЭЖ»	ул. Олеса Гончара д.6	(056)735-63-28, (056)735-63-25
Днепропетровск	СЦ "УНИВЕРСАЛ СЕРВИС"	ул. Короткая, 41А	(056)790-04-60
Донецк	СЦ «Восток-Сервис»	ул. Жмуры 1	(066)50-82-652, (095)76-17-000
Донецк	СЦ «Эллипс»	ул. Шевченко, 52	(062)385-99-10, (050)77-55-800
Донецк	СЦ «IQService»	ул. Университетская, 75	(050)94-000-61, (063)94-000-61 (062)213-00-61
Дружковка	СЦ "Элма-сервис»	ул. Энгельса, 120	(06267)3-48-41
Житомир	АСЦ «ЕвроСервис»	ул. Львовская, 11	(0412)55-55-15, (093)461-95-96
Житомир	Техносервис «СФЕРА»	ул. Бульвар новый, 7	(0412)44-51-00, (096)908-77-95
Запорожье	СЦ "Альфатехноцентр»	ул. Дзержинского, 83	(061)212-03-03, 212-06-08
Ивано-Франковск	СЦ "Мегастайл»	ул. Независимости, 179Б	(0342)77-33-22, 72-27-22
Ильичевск	СЦ "Бытрадиотехника»	ул. Данченко, 14	(04868)6 41 89
Киев	"АМАТИ-СЕРВИС»	ул. Бориспольская, 9, корп. 57	369-50-01, 369-50-30
Кировоград	СЦ "Оптон»	пр. Коммунистический, 1	(0522)24-96-47, факс 24-45-22
Коломыя	СЦ "Погляд»	ул. Бандеры 73/2	(8034)33-728-17
Константиновка	СЦ "Элма-сервис»	ул. Белоусова, 2а	(06272)4-13-02
Коростень	СЦ "Авторитет»	ул. Кирова, 28	(04142)9-23-11, факс 5-06-27
Краматорск	СЦ "Элма-сервис»	бул. Краматорский, 3	(06264)5-93-89, 5-90-07
Краматорск	СЦ "Сатурн-Донбасс»	ул. Почтовая, 5а	(050)973-20-14, (097)077-48-92
Красный лиман	СЦ "Элма-сервис»	ул. Пушкина, 4а	(06261)4-17-52
Кременчуг	СЦ "ЭкоСан»	ул. Советская, д. 44, оф. 1	(05366)3-91-92
Лубны	ФОП Копотун О. П.	ул. Монастырская, 50	(050)107-77-17, (067)787-23-23, (063)579-59-69, (068)641-66-86, (05361)74-335
Луганск	СЦ "Восточный»	ул. Ломоносова, 96ж	(0642)33-11-86, 33-02-42
Луцк	СЦ "Ваш мастер»	пр. Победы, 22	(03322)3-01-03, факс 78-54-65
Львов	СЦ "РОСІмлекс»	ул. Шараневича, 28	(032)239-55-77, 239-51-52



Мариуполь	СЦ "Мастер и Маргарита»	пр. Ленина 96	(0629) 49-36-06, (098)3-707-808
Мукачево	СЦ "Сигнал»	ул. Пушкина 24/1-А	(099)262-11-18, (03131)56-0-96
Николаев	СЦ "Закон Ома»	ул. Космонавтов,81/16, оф. 326	(051)272-52-32, (063)156-59-18
Николаев	"АСЦ Телесервис ЛТД»	ул. Артема, 1	(0512)63-33-40
Новая Каховка	"АСЦ Телесервис ЛТД»	ул.Горького 48 / ул.Щорса 33-А	(05549)7-83-98
Новая Каховка	"Сервис Плюс"	ул. Парижской Коммуны 2-Л, ТЦ "Партнер"	(095)204-63-59 , (066)119-05-86, (096)883-97-53
Одесса	СЦ "Профи»	просп. Маршала Жукова, 4/7	(048)784-08-37, 798-82-60
Одесса	СЦ "Аврора»	ул. Дальницкая,46	(0482)326 303
Полтава	"АМАТИ-СЕРВИС»	ул.Зеньковская, 21	(0532)690-946, (093)56-28-125, (093)5628154
Прилуки	СЦ "Аврора»	ул.Киевская 371-А	(04637)5-39-82
Ровно	СЦ "ДП Адаманти-Ровно»	ул. Шевченка, 7, ТЦ Моріон відділ №37	(0362)45-00-42, (098)665-60-22
Славянск	СЦ "Элма-сервис»	ул.Свободы, 5	(06262)2)86-20
Смела	СЦ "Ласк-Сервис»	ул. Мичурина. 32	(04733)4-61-82, (04733)4-31-35
Сумы	СЦ "Эльф»	ул.Петропавловская, 86/1	(542)210-679, 650-340, 655-510
Тернополь	СЦ "Радио-сервис»	ул.Киевская, 2, дом быта "Сонячный" 2-этаж	(0352)26-76-26
Ужгород	СЦ "Ремонт домашней техники»	ул. Легоцкого, д.3/2	(031)2-654-266
Умань	"ЦСО Электрон-Сервис»	ул. Ленинской Искры, д.1/24	(04744)4-66-14, 4-61-34
Харьков	СЦ "Диса-сервис»	ул.Тобольская 69	(057)343-96-06
Херсон	СЦ "Дисплей-плюс»	ул.Рабочая, 66	(0552)48-57-77, факс 49-01-52
Херсон	СЦ "Радио»	ул. Советская, 23	(0552)26-44-79, 22-57-30, 22-61-21
Хмельницкий	СЦ "Юс-Сервис»	ул. Проскуровского Подполья, 117	(382)70-03-32
Черкассы	ЧП «РТСЦ «Весь мир Черкащины»	ул.Добровольского 1 оф.210	(0472)38-37-90, 38-36-90
Чернигов	СЦ "Вена-сервис»	ул. Проектная 1	(0462)60-15-85
Черновцы	СЦ "Электросервис" (СПД Блошко Е. И)	ул. Л.Кобылицы, 105	(0372)55-48-69, (0372)90-13-11, (050)434-55-29, (094)991-33-11
Шостка	КП ТД "БЕРЕЗКА-СЕРВИС»	ул. Рабочая,5	(5449)4-07-07, (050)184-02-77, (5449)4-10-30, (067)847-41-02, (066) 530-62-91





**ТЕХНІКА ДЛЯ ЖИТТЯ**

Більше інформації від ТМ «ROTEX»  
**[www.rotex.net.ua](http://www.rotex.net.ua), (044) 207 10 43**

 [facebook.com/rotex2005](https://facebook.com/rotex2005)  [vk.com/rotex1](https://vk.com/rotex1)