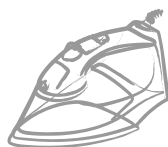


Vitek

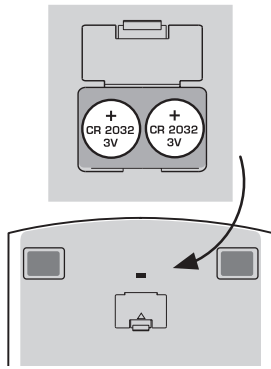
Brilliance

VT-1966 W



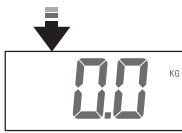
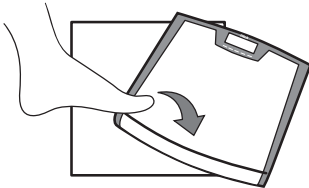
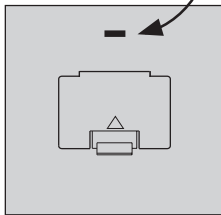
MANUAL INSTRUCTION

GB	MANUAL INSTRUCTION	4
DE	DIE BETRIEBSANWEISUNG	5
RUS	ИНСТРУКЦИЯ ПО ЭКСПЛУАТАЦИИ	6
KZ	ПАЙДАЛАНУШЫҒА НҰСҚАУ	7
BG	ИНСТРУКЦИЯ ЗА ЕКСПЛОАТАЦИЯ	8
HU	HASZNÁLATI ÚTMUTATÓ	9
SCG	UPUSTVO ZA UPOTREBU	10
PL	INSTRUKCJA OBSŁUGI	11
CZ	NÁVOD K POUŽITÍ	12
UA	ІНСТРУКЦІЯ З ЕКСПЛУАТАЦІЇ	13
BEL	ІНСТРУКЦЫЯ ПА ЭКСПЛУАТАЦЫІ	14
AR	تعليمات الاستخدام	15





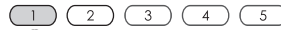
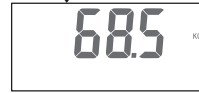
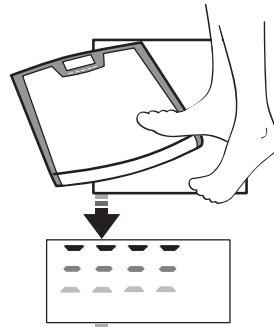
 Kg Lb St



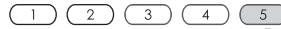
OR



OR



User number





69.5 KG
W



5 SEC

68.5 KG
M



5 SEC

1.0 KG
+ Trend =



5 SEC



68.5 KG
M

Memo
30 days

72.0 KG
W

3.5 KG
+ Trend ↑

68.5 KG
M

Memo
30 days

64.5 KG
W

3.0 KG
- Trend ↓

69.5 KG
W

68.5 KG
M

1.0 KG
+ Trend =

68.5 KG
M

Memo
30 days

69.0 KG
W

0.5 KG
+ Trend =

69.5 KG
W

71.5 KG
M

Lo

2.0 KG
- Trend =

Err

ENGLISH

ELECTRONIC PERSONAL SCALE

INSTRUCTIONS FOR USE

1. First

Batteries: 2 x 3 V lithium batteries

2. Select unit of measurement at back of scale.

If you change the unit of measurement, you must restart scale

3. Start and weighing

1. Press on scale with foot
2. Wait for "0.0 KG" or "0.0 LB" or 0:0 ST in display before standing on scale.
3. Weight

4. Memory function

1. Select USER NUMBER with 1, 2, 3, 4 or 5 button.
2. Weighing mode
3. Stand on scale
4. W – Actual weight
5. M – Memorized weight
6. Difference + Trend
7. OFF

- If the present weight is more than the memory weight "+" shows
- If the present weight is less than the memory weight "-" shows

5. Trend

The scale records the last measured weight and indicates a weight trend from the last 30 days.

- If the difference between present weight/memory weight (from 30 days before) more than 2 kg up – ↑.
- If the difference between present weight/memory weight (from 30 days before) more than 2 kg less – ↓.
- If present weight/memory weight (30 days before) is ± 2 kg "=" in display.

Please note!

If you weigh yourself more than once per day, the last measurement will be memorized.

Problems

"Lo" – Battery is low. Replace with new battery.

"Err" – Scale overloaded or mistake during body fat measurement.

Start again


If the scale does not function properly, try cutting the power supply by removing the batteries. Then replace the batteries and start again.

The manufacturer shall reserve the right to change the specification of the appliances without preliminary notice.

The life time of the appliance shall not be less than 3 years

Guarantee

Details regarding guarantee conditions can be obtained from the dealer from whom the appliance was purchased. The bill of sale or receipt must be produced when making any claim under the terms of this guarantee.

 This product conforms to the EMC-Requirements as laid down by the Council Directive 89/336/EEC and to the Low Voltage Regulation (73/23 EEC)

ELEKTRONISCHE PERSONENWAAGE

BEDIENUNGSANLEITUNG

1. Anfang

Batterien: 2 x 3 V lithium batteries

2. Wählen Sie die Bemessungseinheit an der hinteren Platte der Waage

Falls Sie eine andere Bemessungseinheit gewählt haben, müssen Sie die Waage erneut starten (aus- und wieder anschalten).

3. Start und Abwiegen

1. Drücken Sie die Waage mit dem Fuß
2. Warten Sie, bis auf dem Bildschirm die Anzeige der Bemessungseinheit erscheint, „0,0 KG“ (0.0 Kilo), „0,0 LB“ (0.0 am. Barrel) oder «0:0 ST» (0.0 Stone), stellen Sie sich danach auf die Waage.
3. Erfahren Sie Ihr Gewicht.

4. Speicherungsfunktion

1. Geben Sie die BENUTZERNUMMER mit Hilfe der Tasten 1, 2, 3, 4, 5 ein.
2. Wählen Sie den Waage-Modus.
3. Stellen Sie sich auf die Waage.
4. W – aktuelles Gewicht
5. M – gespeichertes Gewicht.
6. Differenz + Trend.
7. Ausschalten.

- Falls der aktuelle Gewichtswert größer als der gespeicherte ist, erscheint die Zahl mit dem «+» Symbol.
- Falls der aktuelle Gewichtswert kleiner als der gespeicherte ist, erscheint die Zahl mit dem «-» Symbol.

5. Trend

die Waage speichert den veränderten Gewichtswert und bildet die Trendgröße des Gewichts in den letzten 30 Tagen ab.

- Falls der aktuelle Gewichtswert größer als der gespeicherte Wert (vor 30 Tagen) mehr als um 2 kg, erscheint auf dem Bildschirm das Symbol «↑».
- Falls der aktuelle Gewichtswert kleiner als der gespeicherte Wert (vor 30 Tagen) mehr als um 2 kg, erscheint auf dem Bildschirm das Symbol «↓».
- Falls die Differenz zwischen dem aktuellen Gewichtswert und dem gespeicherten Wert (vor 30 Tagen) sich im Rahmen ± 2 kg befindet, erscheint auf dem Bildschirm das Symbol «=».

Bitte beachten Sie!

Falls Sie sich mehr als ein Mal am Tag abwiegen lassen, wird die letzte Bemessung am Tag gespeichert.

Störungen

“Lo” – Die Batterien sind leer. Wechseln Sie die alten Batterien durch die neuen aus.

“Err” – Die Waage ist überladen oder bei der Bemessung ist ein Fehler aufgetreten.

Neustart

Falls die Waage Störung anzeigt, versuchen Sie die Stromversorgung abzuschalten, indem Sie die Batterien entfernen.

Der Produzent behält sich das Recht vor die Daten der Geräte ohne Vorankündigung zu ändern.

Die Benutzungsdauer des Gerätes beträgt nicht weniger als 3 Jahre

Gewährleistung

Ausführliche Bedingungen der

Gewährleistung kann man beim Dealer, der diese Geräte verkauft hat, bekommen. Bei beliebiger Anspruchserhebung soll man während der Laufzeit der vorliegenden Gewährleistung den Check oder die Quittung über den Ankauf vorzulegen.



Das vorliegende Produkt entspricht den Forderungen der elektromagnetischen Verträglichkeit, die in 89/336/EWG -Richtlinie des Rates und den Vorschriften 73/23/EWG über die Niederspannungsgeräte vorgesehen sind.

РУССКИЙ

ВЕСЫ НАПОЛЬНЫЕ ЭЛЕКТРОННЫЕ

ИНСТРУКЦИЯ ПО ЭКСПЛУАТАЦИИ

1. Начало

Элементы питания: две литиевые батареи CR-2032

2. Выберите единицу измерения на задней панели весов

Если Вы выбрали другую единицу измерения, весы нужно перезапустить (выключить и включить снова).

3. Запуск и взвешивание

1. Нажмите на весы ногой.
2. Подождите, пока на экране не появится индикатор единицы измерения, «0.0 KG» (0.0 кг), «0.0 LB» (0.0 ам. баррелей) или «0:0 ST» (0.0 стоунов), после этого встаньте на весы.
3. Взвесьтесь.

4. Функция памяти

1. Введите НОМЕР ПОЛЬЗОВАТЕЛЯ с помощью клавиш 1, 2, 3, 4, 5.
2. Выберите режим взвешивания.
3. Встаньте на весы.
4. W – текущий вес.
5. M – записанный в памяти вес.
6. Разница + тренд.
7. Выключить.

- Если текущее значение веса больше запомненного, число отображается со знаком «+»
- Если текущее значение веса меньше запомненного, число отображается со знаком «-»

5. Тренд

Весы запоминают последнее измеренное значение веса и отображают величину тренда веса за последние 30 дней.

- Если текущее значение веса больше запомненного значения (30 дней назад) более, чем на 2 кг, на экране отображается символ «↑».
- Если текущее значение веса меньше запомненного значения (30 дней назад) более, чем на 2 кг, на экране отображается символ «↓».
- Если разница между текущим значением веса и запомненным (30 дней назад) находится в пределах ± 2 кг, на экране отображается символ «=».

Пожалуйста, обратите внимание!

Если Вы взвешиваетесь больше одного раза в день, будет запомнено последнее измерение веса за день.

Неполадки

“Lo” – Батареи разряжены. Замените старые батареи на новые.

“Err” – Весы перегружены, либо при измерении веса произошла ошибка.

Перезапуск

Если весы дают сбой, попробуйте выключить питание, вынув батарейки.

Производитель оставляет за собой право изменять характеристики приборов без предварительного уведомления

Срок службы прибора не менее 3-х лет



Данное изделие соответствует всем требуемым европейским и российским стандартам безопасности и гигиены.

Производитель: АН-ДЕР ПРОДАКТС ГмБХ, Австрия; Нойбаугюртель 38/7А, 1070 Вена, Австрия

ЭЛЕКТРОНДЫҚ ДЕРБЕС ТАРАЗЫ**ПАЙДАЛАНУ ЖӨНІНДЕГІ НҰСҚАУЛЫҚ****1. Бастау**

Батарея: 2 x 3 V lithium batteries

2. Таразының артқы панелінен өлшем бірлігін таңдаңыз.

Егер басқа бір өлшем бірлігін таңдап қойсаңыз, таразыны қайта қосу (сөндіріп, қайтадан қосу) керек болады.

3. Қосу және өлшеу

1. Таразыны аяқпен басыңыз.
2. Экранда «0.0 KG» (0.0 kg), «0.0 LB» (0.0 ам. баррелі) немесе «0:0 ST» (0.0 стоун) өлшем бірлігінің көрсеткіші пайда болғанша күтіп, содан кейін таразыға тұрыңыз.
3. Өлшеніңіз.

4. Жад функциясы

1. 1, 2, 3, 4, 5 түймелерінің көмегімен ПАЙДАЛАНУШЫНЫҢ НӨМІРІН енгізіңіз.
2. Өлшену режимін таңдаңыз.
3. Таразыға тұрыңыз.
4. W – ағымдағы салмақ.
5. M – жадқа жазылған салмақ.
6. Айырма + тренд.
7. Сөндіру.

- Егер салмақтың ағымдағы мәні жадқа жазылғаннан артық болса, онда «+» белгісімен көрсетіледі
- Егер салмақтың ағымдағы мәні жадқа жазылғаннан кем болса, онда «-» белгісімен көрсетіледі

5. Тренд

Таразы салмақтың соңғы өлшенген мәнін жадқа сақтап, соңғы 30 күн ішіндегі салмақ трендінің шамасын көрсетеді.

- Егер салмақтың ағымдағы мәні жадқа сақталғаннан (30 күн бұрын) артықтығы 2 кг-нан асса, экранда «↑» белгісі көрсетіледі.
- Егер салмақтың ағымдағы мәні жадқа сақталғаннан (30 күн бұрын) кемдігі 2 кг-нан асса, экранда «↓» белгісі көрсетіледі.
- Егер ағымдағы салмақ мәні мен жадқа сақталған (30 күн бұрын) мәнің арасындағы айырма ± 2 кг шамасында болса, экранда «=» белгісі көрсетіледі.

Назар аударыңыз!

Егер сіз күнінен бір реттен артық өлшенсеңіз, бір күн ішіндегі соңғы өлшенген мән жадта сақталады.

Ақаулықтар

“Lo” – Батарея таусылды. Ескі батареяның орнына жаңасын салыңыз.

“Err” – Таразыға артық жүк салынған, не болмаса салмақ өлшеген кезде қателік кетті.

Қайтадан қосу

Егер таразы жұмыс істемей қалса, батареяларды шығару арқылы қоректі сөндіріп көріңіз.

Өндіруші прибордың характеристикаларын өзгертуге, алдын ала ескертусіз өзінің құқын сақтайды

Прибордың қызмет көрсету уақыты 3 жылға дейін**Гарантиялық міндеттілігі**

Гарантиялық жағдайдағы қаралып жатқан бөлшектер дилерден тек сатып алынған адамға ғана беріледі. Осы гарантиялық міндеттілігіндегі шағымдалған жағдайда төлеген чек немесе квитанциясын көрсетуі қажет.



Бұл тауар EMC – жағдайларға сәйкес келеті негізгі Міндеттемелер 89/336/EEC Дерективаның ережелеріне енгізілген Төменгі Ережелердің Реттелуі (73/23 EEC)

БЪЛГАРСКИ

ЕЛЕКТРОНЕН ПЕРСОНАЛЕН КАНТАР

ИНСТРУКЦИЯ ЗА ИЗПОЛЗВАНЕ

1. Начало

Батерийки: 2 x 3 V lithium batteries

2. Изберете единиците на измерването на задния панел на кантара

Ако сте избрали друга единица на измерването, кантарът трябва да се рестартира (да се изключи и включи повторно).

3. Пускане и претегляне

1. Натиснете на кантара с крак.
2. Изчакайте, докато на екрана не се появи индикатора за единиците на измерването, "0.0 KG" (0.0 кг), "0.0 LB" (0.0 ам. вараели) или «0:0 ST» (0.0 стоуни), след което застанете върху кантара.
3. Претеглете се.

4. Функция за памет

1. Въведете НОМЕРА НА ПОЛЗВАТЕЛЯ с помощта на бутоните 1, 2, 3, 4, 5.
2. Изберете режима на претеглянето.
3. Застанете върху кантара.
4. W – текущо тегло.
5. M – записано в паметта тегло.
6. Разлика + тренд.
7. Изключване.

- Ако текущото значение на теглото ще бъде повече от запомненото, числото ще се отразява със знака «+»
- Ако текущото значение на теглото е по-малко от запомненото, числото ще се отразява със знака «-»

5. Тренд

Кантарът запомня последното измерено значение на теглото и отразява големината на тренда на кантара за последните 30 дни.

- Ако текущото значение на теглото ще бъде повече от запомненото значение (30 дни назад) с 2 кг, на екрана се отразява символът «↑».
- Ако текущото значение на теглото е по-малко от запомненото значение (30 дни назад) с 2 кг, на екрана се отразява символът «↓».
- Ако разликата между текущото значение на теглото и запомненото (30 дни назад) се намира в границите ± 2 кг, на екрана се отразява символът «=».

Моля, обърнете внимание!

Ако се притегляте повече от един път на ден, ще бъде запомнено последното измерване на теглото за деня.

Повреди

“Lo” – Батериите са разредени. Заменете използваните батерии с нови.

“Err” – Кантарът е претоварен, или при промяна на теглото е станала грешка.

Рестартиране

Ако кантарът функционира неправилно, опитайте се да изключите захранването, като извадите батерийките.

Витворца пакидае за сабой права змяняць характарыстыкі прыбораў без папярэдняга паведамлення.

Тэрмін службы прыбора не менш як 3 гады.

Гаранция

Подробни условия на гаранцията могат да бъдат получени от дилера, който е продал тази апаратура. При всяка рекламация по време на срока на действие на тази гаранция е необходимо да се представи чека или квитанцията за купуване.

CE Това изделие съответства на изискванията за електромагнитна съвместимост на директива 89/336/ЕЕС на Съвета на Европа и на нареждането 73/23 ЕЕС за апаратурата с ниско напрежение.

ELEKTRONIKUS SZEMÉLYMÉRLEG

KEZELÉSI UTASÍTÁS

1. Kezdet

Elemek: 2 x 3 V lithium batteries

2. Válassza ki a súlymértéket a mérleg hátsó panelján

Ha kiválasztott egy más súlymértéket, átkapcsolni kell a mérleget (kapcsolja ki és újra kapcsolja be).

3. Elindítás és megmérés

1. Lábbal nyomja meg a mérleget.
2. Addig várjon, ameddig a jelzőn a súlymérték üzenete jelenik meg, „0.0 KG” (0.0 kg), „0.0 LB” (0.0 amerikai csörlődob) vagy „0.0 ST” (0.0 stoun), ezután álljon fel a mérlegre.
3. Méretkezzen meg

4. A memória funkciója

1. Vezesse be A SZEMÉLY SZÁMÁT a 1, 2, 3, 4 gombok segítségével.
2. Válassza ki a mérés rendjét.
3. Álljon fel a mérlegre.
4. W – a jelenlegi súly
5. M – a memóriába rögzített súly
6. Különbség + eltérés
7. Kapcsolja ki

- Ha a jelenlegi súlyérték több, mint a memóriában rögzített, a szám „+” jelével tükrözik
- Ha a jelenlegi súlyérték kevesebb, mint a memóriában rögzített, a szám „-” jelével tükrözik

5. Eltérés

A mérleg megjegyzi az utolsó súlyértéket és tükrözi az utóbbi 30 napok alatt való eltérés nagyságát.

- Ha a jelenlegi súlyérték 2 kilogrammal több, mint a memóriában rögzített (30 napokkal ezelőtt), a kijelzőn megjelenik a «↑» üzenet.
- Ha a jelenlegi súlyérték 2 kilogrammal kevesebb, mint a memóriában rögzített (30 napokkal ezelőtt), a kijelzőn megjelenik a «↓» üzenet.
- Ha a jelenlegi és a memóriában rögzített súlyértékek közötti különbség a ± 2 kg határokon belül van, a kijelzőn megjelenik a „=” üzenet.

Tessék figyelembe venni!

Ha Ön méretkezik néhányszor naponta, a mérleg az utolsó súlymérést rögzíti meg.

Renellenességek

„Lo” – az elemek lemerültek. Cserélje ki az elemeket.

„Err” – a mérleg túlterhelt, vagy a súlymérésnél egy hiba keletkezett.

Átkapcsolás

Ha a mérleg nem működik, az elemeket kihúзва próbálja meg kikapcsolni a táplálkozást.

A gyártó fenntartja a jogát a készülékek jellemzőinek megváltoztatására előzetes bejelentés nélkül.

A készülék szolgálati ideje legalább 3 év.

Garancia

A garancia részletes feltételeit megkaphatja a készüléket eladó márkaképviselőtől. A garancia időtartama alatt, bármilyen kifogás benyújtásakor, fel kell mutatni a számlát vagy a vételi igazolást.



Az adott termék megfelel a 89/336/EEC Európai Közösség direktíva az elektromágneses összeférhetőséghez támasztott követelményeinek valamint a 73/23 EEC kifestőszűltségű berendezésekre vonatkozó rendeletnek.

DIGITALNA OSOBNA VAGA

UPUTSTVO ZA UPOTREBU

1. Početak

Baterije: 2 x 3 V lithium batteries

2. Izaberite jedinicu merenja na donjoj strani vage

Ako ste izabrali drugu jedinicu merenja treba uključiti vagu ponovo (isključiti i uključiti).

3. Puštanje i merenje

1. Pritisnite vagu nogom.
2. Sačekajte dok se na displeju ne pojavi indikator jedinice merenja "0.0 KG" (0.0 kg), "0.0 LB" (0.0 am. barela) ili «0:0 ST» (0.0 stouna), nakon čega stanite na vagu.
3. Izmerite se.

4. Funkcija memorisanja

1. Unesite BROJ KORISNIKA uz pomoć tastera 1, 2, 3, 4, 5.
2. Izaberite režim merenja.
3. Stanite na vagu.
4. W – trenutna težina
5. M – težina u memoriji
6. Razlika + trend
7. Isključiti

- Ako je trenutna vaga veća od prethodne, težina će biti prikazana sa oznakom «+».
- Ako je trenutna vaga manja od prethodne, težina će biti prikazana sa oznakom «-».

5. Trend

Vaga memoriše poslednji značaj težine i prikazuje veličinu trenda za poslednje 30 dana.

- Ako je trenutni značaj trenda veći od memorisanog (pre 30 dana) preko 2 kg na displeju se prikazuje simbol «↑».
- Ako je trenutni značaj trenda manji od memorisanog (pra trideset dana) preko 2 kg na displeju se prikazuje simbol «↓».
- Ako je razlika među trenutnim i memorisanim značajem težine u opsegu ± 2 kg na displeju se prikazuje simbol «=».

Molimo Vas, obratite pažnju!

Ako se merite nakoliko puta dnevno, memorisaće se posledni zanačaj težine.

Poremećaji

"Lo" – Baterije su prazne. Izvadite stare baterije i stavite nove.

"Err" – Vaga je preopterećena ili se tokom merenja dogodila greška.

Ponovno uključivanje

Ako vaga ne radi kako treba, isključite napon napajanja izvadivši baterije.

Proizvođač ostavlja za sobom pravo menjati karakteristike pribora bez prethodnog saopštenja.

Minimalno trajanje pribora je 3 godine.

Garancija

Detaljnije uslove garancije možete dobiti u dilera, koji vam je prodao aparaturu.

Prilikom bilo kog reklamiranja u toku garantnog roka, treba pokazati ček ili račun o kupovini.



Ovaj pribor odgovara traženoj elektromagnetskoj podudarnosti, postavljenoj direktivom 89/336/EEC Savjeta Evrope i propisom 73/23 EEC o aparatima s niskim naponom.

ELEKTRONICZNA WAGA OSOBOWA

INSTRUKCJA UŻYTKOWANIA

1. Początek

Baterie: 2 x 3 V lithium batteries

2. Wybrać jednostkę miary na panelu tylnym wagi.

Jeżeli wybrano inną jednostkę miary, należy zrestartować wagę (wyłączyć i włączyć ponownie).

3. Uruchomienie i ważenie

1. Nacisnąć wagę nogą.
2. Poczekać, dopóki nie pojawić się jednostka miary, „0.0 KG” (0.0 kg), „0.0 LB” (0.0 am.barreli) lub «0:0 ST» (0.0 stone), po tym stanąć na wagę.
3. Zważyć się.

4. Funkcja pamięci

1. Wprowadzić NUMER UŻYTKOWNIKA za pomocą klawisza 1, 2, 3, 4, 5.
2. Wybrać tryb ważenia.
3. Stanąć na wagę.
4. W – aktualny ciężar.
5. M – ciężar wprowadzony do pamięci.
6. Różnica + trend.
7. Wyłączyć.

- Jeżeli aktualna wartość jest większa od zapamiętanej, to liczba wyświetli się ze znakiem „+”
- Jeżeli aktualna wartość jest mniejsza od zapamiętanej, to liczba wyświetli się ze znakiem „-”

5. Trend

Waga zapamiętuje ostatnią wartość pomiaru i wyświetla wielkość trendu ciężaru przez ostatnie 30 dni.

- Jeżeli aktualna wartość ciężaru jest większa od wartości zapamiętanej (30 dni wstecz) od 2 kg, to na ekranie pokaże się symbol „↑”.
- Jeżeli aktualna wartość ciężaru jest mniejsza od wartości zapamiętanej(30 dni wstecz) od 2 kg, to na ekranie pokaże się symbol „↓”.
- Jeżeli różnica między wartością aktualną ciężaru i zapamiętaną (30 dni wstecz) znajduje się w przedziałach ± 2 kg, to na ekranie pokaże się symbol „=”.

Proszę zwrócić uwagę!

Jeżeli ważono się więcej niż jeden raz dziennie to będzie zapamiętany ostatni pomiar ciężaru w dniu.

Usterki

- „Lo” – Bateria jest rozładowana. Wymienić stare baterie na nowe.
- „Err” – Waga jest przeciążona, albo podczas ważenia wystąpił błąd.

Restart

Jeżeli waga wskazuje błędnie, spróbować wyłączyć zasilanie wyjmując baterie.

Producent zastrzega sobie prawo zmiany charakterystyki urządzeń bez wcześniejszego zawiadomienia.

Termin przydatności do użytku – powyżej 3 lat

Gwarancji

Szczegółowe warunki gwarancji, można otrzymać u diler, który sprzedał Państwu dane urządzenie. W przypadku zgłaszania roszczeń z tytułu zobowiązań gwarancyjnych, należy okazać rachunek lub fakturę poświadczające zakup.



Dany wyrób jest zgodny z wymaganiami odnośnie elektromagnetycznej kompatybilności, przewidzianej dyrektywą 89/336/EEC Rady Europy oraz przepisem 73/23 EEC o niskowoltowych urządzeniach.

ELEKTRONICKÉ OSOBNÍ VÁHY

EXPLOATAČNÍ INSTRUKCE

1. Začátek

Batérie: 2 x 3 V lithium batteries

2. Vyběříte jednotku měření na zadní konzole váh

Když jste vybrali jinou jednotku měření, je třeba vypnout váhy a zapnout je znovu.

3. Start a zvažení

1. Stiskněte do váh nohou.
2. Počkejte, když se na displeji neobjeví indikátor jednotky měření 0, 0 Kg, 0, 0 Lb, nebo 0,0 jen potom nastupte na váhy.
3. Zvažte se.

4. Funkce paměti

1. Vpravte číslo uživatele pomocí klaves 1,2,3,4,5
2. Vyběříte režim zvažování
3. Nastupte na váhy
4. W – přítomná historické uvazebí
5. M – váha nepsana do paměti
6. Rozdíl + trend
7. Vypnout

- Když hodnota váhy je méně než to které je v paměti, +
- Když hodnota váhy je více než to které je v paměti, číslo se ukazuje s vyznamem -

5. Trend

Váhy mají v paměti poslední význam měření váhy a zobrazují velikost trendu váhy během posledních 30 dní.

- Když přítomný význam váhy (před 30 dní) je těžší než fixovaný význam o 20 kg, na displeji se zobrazí «↑».
- Když přítomný význam váhy (před 30 dní) je lehčí než fixovaný význam o 20 kg, na displeji se zobrazí «↓».
- Když rozdíl mezi přítomným a fixovaným významy váhy není víc než 20±kg, na displeji je formula «=».

Prosím dávejte pozor

Když se važíte víc než jednou během dne, zafixuje se poslední měření váhy během dne.

Poruchy

“Lo” – Batérie jsou vybité. Nahradíte je novými

“Err” – Váhy jsou přeloženy, nebo byla nějaká chyba

Restart

Když váhy nefungují správně, zkuste vypnout napájení a vyndejte batérie.

Výrobce si vyhrazuje právo měnit technické charakteristiky přístrojů bez předchozího upozornění.

Záruční doba 3 roky

Záruka

Podrobné záruční podmínky poskytne prodejce přístroje. Při uplatňování nároků během záruční lhůty je třeba předložit doklad o zakoupení výrobku.



Tento výrobek odpovídá požadavkům na elektromagnetickou kompatibilitu, stanoveným direktivou 89/336/EEC a předpisem 73/23/EEC Evropské komise o nízkonapěťových přístrojích.

ЕЛЕКТРОННІ ПЕРСОНАЛЬНІ ВАГИ

ІНСТРУКЦІЯ ДЛЯ КОРИСТУВАННЯ

1. Початок

Батареї: 2 x 3 V lithium batteries

2. Виберіть одиницю виміру на задній панелі ваги.

Якщо Ви вибрали іншу одиницю виміру, ваги потрібно перезапустити (виключити і включити знову).

3. Запуск і зважування

1. Натисніть на ваги ногою.
2. Почекайте, поки на екрані не з'явиться індикатор одиниці виміру, "0.0 KG" (0.0 кг), "0.0 LB" (0.0 ам. барелей) або «0:0 ST» (0.0 стоунів), після того встаньте на ваги.
3. Зважтесь.

4. Функція пам'яті

1. Введіть НОМЕР КОРИСТУВАЧА з допомогою клавіш 1, 2, 3, 4, 5.
2. Виберіть режим зважування.
3. Встаньте на ваги.
4. W – поточна вага.
5. M – записана в пам'яті вага.
6. Різниця + тренд.
7. Виключити.

- Якщо поточне значення ваги більше ніж те, що було запам'ятовано, число відображається зі знаком «+»
- Якщо поточне значення ваги менше ніж те, що було запам'ятовано, число відображається зі знаком «-»

5. Тренд

Ваги запам'ятовують останній вимір значення ваги і відображають величину тренда ваги за останні 30 днів.

- Якщо поточне значення ваги більше значення, яке запам'яталося (30 днів назад) більш, ніж на 2 кг, на екрані відображається символ «↑».
- Якщо поточне значення ваги менше значення, яке запам'яталося (30 днів назад) більш, ніж на 2 кг, на екрані відображається символ «↓».
- Якщо різниця між поточним значенням ваги и значенням, яке запам'яталося (30 днів назад) знаходиться в межах ± 2 кг, на екрані відображається символ «=».

Будь ласка, зверніть увагу!

Якщо Ви зважуєтесь більше одного разу в день, буде запам'ятовано останній вимір ваги за день.

Несправності

"Lo" – Батареї розряджені. Замініть старі батареї на нові.

"Err" – Ваги перевантажені, або при виміру ваги виникла помилка.

Повторний запуск

Якщо ваги дають збій, попробуйте виключити живлення, виймаючи батареї.

Виробник залишає за собою право змінювати характеристики приладів без попереднього повідомлення.

Термін служби приладу не менш 3 років

Гарантія

Докладні умови гарантії можна отримати в дилера, що продав дану апаратуру. При пред'явленні будь-якої претензії протягом терміну дії даної гарантії варто пред'явити чек або квитанцію про покупку.



Даний виріб відповідає вимогам до електромагнітної сумісності, що пред'являються директивою 89/336/ЄЕС Ради Європи й розпорядженням 73/23 ЄЕС по низьковольтних апаратурах.

БЕЛАРУСКІ

ЭЛЕКТРОННЫЯ ПЕРСАНАЛЬНЫЯ ВАГІ

ІНСТРУКЦЫЯ ПА ВЫКАРЫСТАННЮ

1. Пачатак

Батарэйкі: 2 x 3 V lithium batteries

2. Выберыце адзінку вымярэння на задняй панэлі вагаў.

Калі Вы выбралі іншую адзінку вымярэння, вагі трэба перазапусціць (выключыць і ўключыць зноў).

3. Запуск і узважванне

1. Націсніце на вагі нагой.
2. Пачакайце, пакуль на экране з'явіцца індыкатар адзінкі вымярэння, "0.0 KG" (0.0 кг), «0.0 LB» (0.0 ам. баррэлей) ці «0:0 ST» (0.0 стоунаў), пасля гэтага ўстаньце на вагі.
3. Пачніце узважванне.

4. Функцыя памяці

1. Уведзіце НУМАР КАРЫСТАЛЬНІКА з дапамогай кlawіш 1, 2, 3, 4, 5.
2. Выберыце рэжым узважвання.
3. Устаньце на вагі.
4. W – цякучая вага.
5. M – запісаная у памяці вага.
6. Розніца + трэнд.
7. Выключыць.

- Калі цякучае значэнне вагі больш запомненага, лічба адлюструецца са знакам «+»
- Калі цякучае значэнне вагі менш запомненага, лічба адлюструецца са знакам «-»

5. Трэнд

Вагі запамінаюць апошняе вымярэнне вагі і адлюстроўваюць велічыню трэнда вагі за апошнія 30 дзён.

- Калі цякучае значэнне вагі больш запомненага значэння (30 дзён назад) болей, чым на 2 кг, на экране адлюстроўваецца сімвал «↑».
- Калі цякучае значэнне вагі менш запомненага значэння (30 дзён назад) болей, чым на 2 кг, на экране адлюстроўваецца сімвал «↓».
- Калі розніца паміж цякучым значэннем вагі і запомненым (30 дзён назад) знаходзіцца ў межах ± 2 кг, на экране адлюструецца сімвал «=».

Калі ласка, звярніце ўвагу!

Калі Вы узважваецеся больш аднаго раза ў день, будзе запомнена апошняе вымярэнне вагі за дзень.

Пашкоджанні

“Lo” – Батарэйкі разражаны. Замяніце старыя батарэйкі на свежыя.

“Err” – Вагі перагружаны, ці пры вымярэнні вагі адбылася памылка.

Перазапуск

Калі вагі даюць збой, паспрабуйце выключыць сілкаванне, вынуўшы батарэйкі.

Вытворца пакідае за сабой права змяняць характарыстыкі прыбораў без папярэдняга паведамлення.

Тэрмін службы прыбора не менш як 3 гады.

Гарантыя

Падрабязнае апісанне умоў гарантыйнага абслугоўвання могуць быць атрыманы ў таго дылера, ў якога была набыта тэхніка. Пры звароце за гарантыйным абслугоўваннем абавязкова павінна быць прад'яўлена купчая альбо квітанцыя аб аплаце.



Дадзены выраб адпавядае патрабаванням EMC, якія выказаны ў дырэктыве EC 89/336/EEC, і палажэнням закона аб прытрымліванні напружання (73/23 EC)

الميزان الفردي الرقمي

تعليمات الاستخدام

1. البدء في الاستعمال

البطاريات 2 x 3 V lithium batteries

2. اختر وحدة القياس على لوحة الميزان الخلفية

إذا اخترت وحدة القياس الأخرى فيجب إعادة فتح الميزان (افصله وافتحه من جديد).

3. البدء والوزن

1. اضغط على الميزان برجلك
2. انتظر حتى تظهر على الشاشة علامة وحدة القياس "0.0 KG" (0.0 كيلو) أو "0.0 LB" (0.0 برميل أمريكي) أو «0:0 ST» (0.0 ستون) ثم قف على الميزان
3. قس وزنك

4. وظيفة الذاكرة

1. ادخل رقم المستخدم بواسطة الأزرار 1، 2، 3، 4، 5.
2. اختر نظام الوزن
3. قف على الميزان
4. **W** الوزن الحالي
5. **M** الوزن المدون في الذاكرة
6. الفرق في الوزن والنزعة
7. أفضل الميزان

- إذا كان الوزن الحالي أكثر من المدون في الذاكرة فيعرض على الشاشة الوزن بعلامة «+»
- إذا كان الوزن الحالي أقل من المدون في الذاكرة فيعرض على الشاشة الوزن بعلامة «-»

5. النزعة

يحفظ الميزان في الذاكرة الوزن السابق ويعرض نزعة تغيير الوزن خلال مدة 30 يوماً.

- إذا كان الوزن الحالي أكثر بكيلو غرامين من الوزن المدون في الذاكرة منذ 30 يوماً فتعرض على الشاشة علامة «↑».
- إذا كان الوزن الحالي أقل بكيلو غرامين من الوزن المدون في الذاكرة منذ 30 يوماً فتعرض على الشاشة علامة «↓».
- إذا كان الفرق بين الوزن الحالي والوزن المدون في الذاكرة منذ 30 يوماً بحدود \pm كولو غرامين فتعرض على الشاشة علامة «=».

الرجاء أن تعير اهتمامك!

إذا قست وزنك أكثر من مرة واحدة في يوم فيدون في الذاكرة الوزن الأخير في اليوم.

الأعطال

«LO» البطاريات ضعيفة. استبدلها بالبطاريات الجديدة.
«Err» تجاوز الوزن الأقصى المسموح به أو ارتكبت خطأ أثناء عملية الوزن.

إعادة الفتح

في حالة وجود أية أخطاء أثناء الوزن أفضل الميزان عن طريق إخراج البطاريات.

في حق المنتج تغيير المواصفات بدون الا شعاع المسبق.

مدة عمل الجهاز 3 سنوات على الأقل.

ضمان

قد تحصل على الوصف المتكامل للتأمين بضمان الاجهزة من البائع الذي تم شراء البضاعة منه. عند طلب التأمين بضمان يجب تقديم إيصال دفع ثمن البضاعة.

تتناسب هذه البضاعة لطلبات " EMC " المشار إليها في امر EEC /336/89 وقانون مراقبة الجهد الكهربائي (EEC /23/73)



GB

A production date of the item is indicated in the serial number on the technical data plate. A serial number is an eleven-unit number, with the first four figures indicating the production date. For example, serial number 0606xxxxxxx means that the item was manufactured in June (the sixth month) 2006.

DE

Das Produktionsdatum ist in der Seriennummer auf dem Schild mit technischen Eigenschaften dargestellt. Die Seriennummer stellt eine elfstellige Zahl dar, die ersten vier Zahlen bedeuten dabei das Produktionsdatum. Zum Beispiel bedeutet die Seriennummer 0606xxxxxxx, dass die Ware im Juni (der sechste Monat) 2006 hergestellt wurde.

RUS

Дата производства изделия указана в серийном номере на табличке с техническими данными. Серийный номер представляет собой одиннадцатизначное число, первые четыре цифры которого обозначают дату производства. Например, серийный номер 0606xxxxxxx означает, что изделие было произведено в июне (шестой месяц) 2006 года.

KZ

Бұйымның шығарылған мерзімі техникалық деректері бар кестедегі сериялық нөмірде көрсетілген. Сериялық нөмір он бір саннан тұрады, оның бірінші төрт саны шығару мерзімін білдіреді. Мысалы, сериялық нөмір 0606xxxxxxx болса, бұл бұйым 2006 жылдың маусым айында (алтыншы ай) жасалғанын білдіреді.

BG

Датата на производство на изделието е посочена в серийния номер на табличката с технически данни. Серийният номер е единнадесетзначно число, първите четири цифри на което означават датата на производство. Например, серийният номер 0606xxxxxxx означава, че изделието е било произведено през юни (шести месец) 2006 година.

HU

A termékgyártás dátuma szerepel a műszaki adatok táblázatában levő sorozatszámban. Sorozatszám ez a tizenegy jegyből álló szám, amelynek első négy jegye a gyártás dátumát jelent. Például, 0606xxxxxxx sorozatszám azt jelent, hogy a terméket 2006. év júliusában (hatodik hónapjában) gyártották.

SCG

Datum proizvodnje proizvoda naveden u serijskom broju na tablici sa tehničkim podacima. Serijski broj je jedanaestoznačni broj, od kojeg prve četiri brojke označavaju datum proizvodnje. Na primer: serijski broj 0606xxxxxxx označava da je proizvod bio napravljen u junu (šesti mesec) 2006. god.

PL

Data produkcji wyrobu zawarta w numerze seryjnym podana jest na tabliczce z danymi technicznymi. Numer seryjny składa się z liczby jedynastocyfrowej, w której pierwsze cyfry oznaczają datę produkcji. Na przykład, numer seryjny 0606xxxxxxx oznacza, że wyrób został wyprodukowany w czerwcu (szósty miesiąc) 2006 roku.

CZ

Datum výroby spotřebiče je uveden v sériovém čísle na výrobním štítku s technickými údaji. Sériové číslo je jedenáctimístní číslo, z nichž první čtyři číslice znamenají datum výroby. Například sériové číslo 0606xxxxxxx znamená, že spotřebič byl vyroben v červnu (šestý měsíc) roku 2006.

UA

Дата виробництва виробу вказана в серійному номері на табличці з технічними даними. Серійний номер представляє собою одинадцятизначне число, перші чотири цифри якого означають дату виробництва. Наприклад, серійний номер 0606xxxxxxx означає, що виріб був виготовлений в червні (шостий місяць) 2006 року.

BEL

Дата вытворчасці вырабу паказана ў серыйным нумары на таблічце з тэхнічнымі дадзенымі. Серыйны нумар прадстаўляе сабою адзінаццацатае чысло, першыя чатыры лічбы якога абазначаюць дату вытворчасці. Напрыклад, серыйны нумар 0606xxxxxxx азначае, што выраб быў зроблен ў чэрвені (шосты месяц) 2006 года.

AR

تاريخ الإنتاج مشار إليه في الرقم المتسلسل الموجود على لوحة الخصائص الفنية. إن الرقم المتسلسل عبارة عن أحد عشر رقماً وتشير أرقامه الأربعة الأولى إلى تاريخ الإنتاج مثلاً إذا كان الرقم المتسلسل 0606xxxxxxx فمعنى ذلك أن تم إنتاج هذا المنتج في شهر يوليو عام 2006.

