

Инструкция пользователя

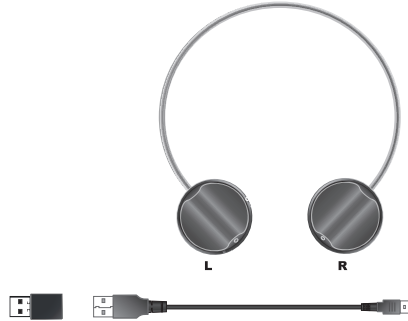
HN-W3000
2.4 ГГц



Комплект поставки

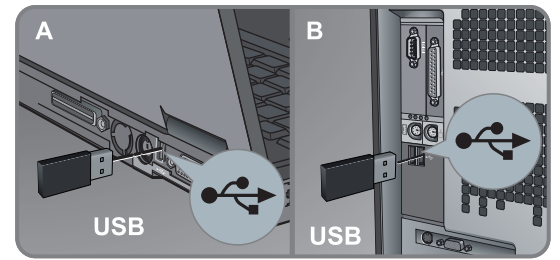
1

- ☐ - инструкция
- ☐ - беспроводная гарнитура
- ☐ - USB-кабель для подзарядки
- ☐ - USB-трансмиссер



Подключение

2



Подсоедините USB-трансмиссер к свободному USB-порту компьютера.



Во избежание помех не располагайте в зоне действия трансмиссера следующие беспроводные устройства: сетевые карты, Bluetooth-устройства, компьютерные мыши. Трансмиссер должен быть направлен в противоположную сторону от них. Включайте медиаплеер только после подсоединения трансмиссера. В некоторых случаях может потребоваться настройка программ для вывода звукового потока на подключенное устройство. Пожалуйста, руководствуйтесь документацией на используемое программное обеспечение.

Включение/выключение

3

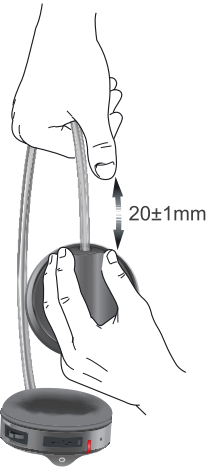


Индикатор режима работы на наушнике

- - Для включения наушников нажмите на выемку колесика. После включения загорится индикатор рабочего режима
- - Для продления жизненного цикла батарей выключайте гарнитуру принудительно, если Вы не используете ее. Для этого снова нажмите и кнопку включения/выключения. Индикатор погаснет.

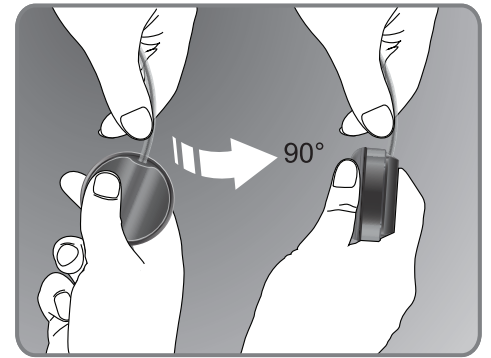
Регулировка оголовья

4



Поворот амбушюр

5



Функции

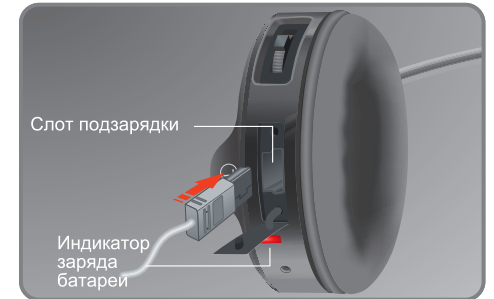


Громкость +
Громкость -



Индикатор заряда батареи

- В случае мигания индикатора красным светом необходимо зарядить встроенную батарею. При разряде батареи также наблюдаются одиночные звуковые сигналы.



Слот подзарядки
Индикатор заряда батареи

- Зарядка происходит с помощью USB-кабеля через свободный USB-разъем компьютера. В процессе зарядки индикатор будет гореть постоянно. Для полной зарядки потребуется около 2-х часов, после чего индикатор погаснет, а гарнитура проработает до 6 часов.

Устранение проблем

7

Нет звука

1. Проверьте подключение трансмиссера к USB-порту компьютера. Попробуйте подсоединить трансмиссер к другому USB-порту компьютера.
2. Закройте и снова откройте медиаплеер
3. Проверьте заряд батареи, при необходимости зарядите ее.
4. Если вышеперечисленные действия не привели к желаемому результату, то необходимо заново согласовать работу трансмиссера и гарнитуры, произведя следующие шаги:
 - 1) Удостоверьтесь, что трансмиссер подключен к рабочему USB-порту, а гарнитура находится в рабочем режиме.
 - 2) Нажмите и удерживайте выемку колесика «Включение/Выключение» не менее 3 секунд. Индикатор будет мигать.
 - 3) После завершения процесса согласования (обычно время согласования 3-10 с) индикатор работы гарнитуры загорится.

Не хватает дистанции для приема сигнала

1. Проверьте наличие работающих поблизости беспроводных устройств и направленность трансмиссера в противоположную от них сторону.
2. Используйте USB-удлинитель для удаления трансмиссера от источников помех.
3. Избегайте одновременной работы с устройствами, работающими на одинаковой частоте приема.
4. Проверьте, соответствует ли расстояние от трансмиссера до гарнитуры заявленному в спецификации.

Спецификация

8

Радиочастотный диапазон: 2404 МГц-2476 МГц
Метод модуляции: GFSK
Радиочастотная скорость передачи: 2.0 Мбит/с
Мощность передачи: 7 дБм
Радиус действия: 8 м
Чувствительность: -82 дБм/ частота появления ошибочных битов <0.1%
Диаметр: 30 мм (динамик) / 6 мм (микрофон)
Сопротивление: 32 Ω (наушник) / 2.2 Ω (микрофон)
Чувствительность: 100 дБ (наушник) / 42 дБ (микрофон)
Частотный диапазон: 40 Гц-20 000 Гц (наушник) / 100 Гц-10 КГц (микрофон)
Соотношение сигнал/шум: 85 дБ
Встроенная литиевая батарея (350mAh)
Питание наушников: 50 мА & 3.7V
Время работы от батареи: до 6 часов
Интерфейс: USB
КНИ: ≤1%
Системные требования: Windows XP/Vista/7

Внимание!

Для достижения лучшего качества звучания, проверьте соответствие L и R на наушниках левому и правому уху соответственно.

Рекомендации

Избегайте влажности, воздействия жидкостей и резких перепадов температуры
Рабочая температура от 0°C до 40°C. Выключите и не используйте гарнитуру в случае отклонений от указанного температурного режима.
Не совершайте попыток самостоятельно разобрать гарнитуру.
Для лучшего приема сигнала и более качественного звука следите, чтобы трансмиссер находился в открытом пространстве.