

BR-6478AC

Инструкция по быстрой установке

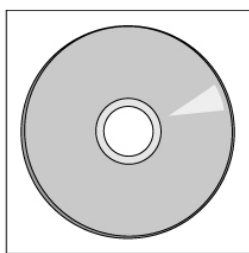
01-2013 / v1.0

Состав комплекта

Перед началом использования этого продукта, пожалуйста, проверьте состав комплекта, при отсутствии чего-либо обратитесь к продавцу:



BR-6478AC



CD-диск



Ethernet кабель



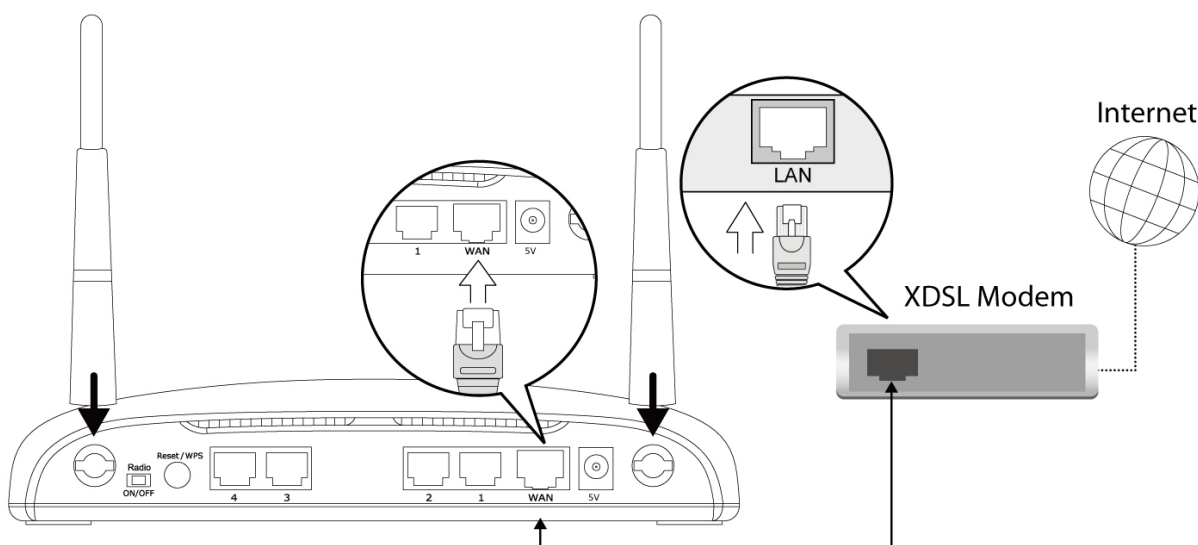
Инструкция QIG



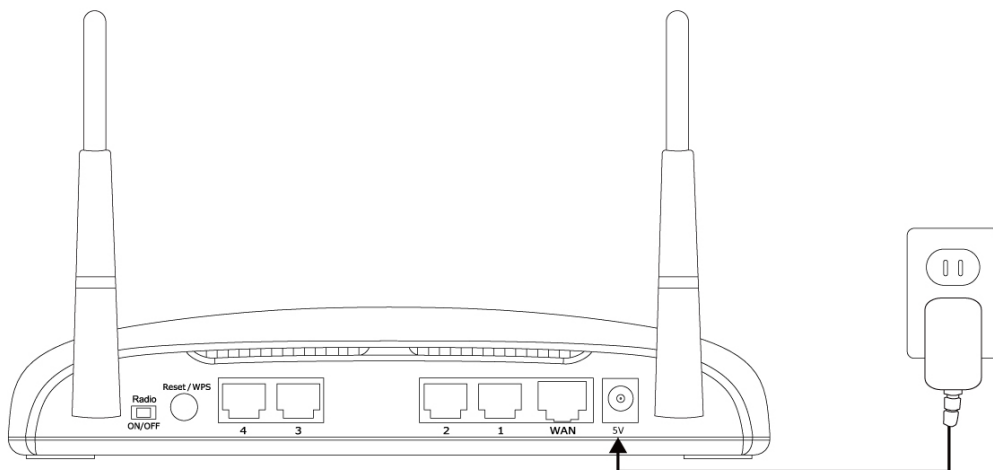
Адаптер питания

Установка

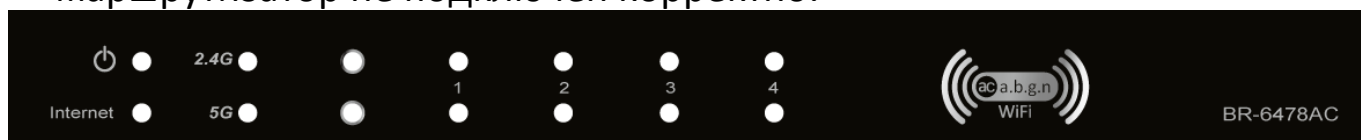
1. Подключите Ethernet кабель провайдера к WAN порту маршрутизатора.



- 2.** Воткните прилагаемый адаптер питания в гнездо маршрутизатора 5 В DC, а другой конец воткните в электророзетку.



- 3.** Убедитесь, что выключатель “Wi-Fi On/Off” находится в положении **On** (включено) и что LED индикаторы питания и WAN горят. Если нет, то маршрутизатор не подключен корректно.



- 4.** Воспользуйтесь Wi-Fi устройством (компьютером, планшетным ПК, смартфоном) для подключения к Wi-Fi сети с идентификатором SSID “edimax.setup”.

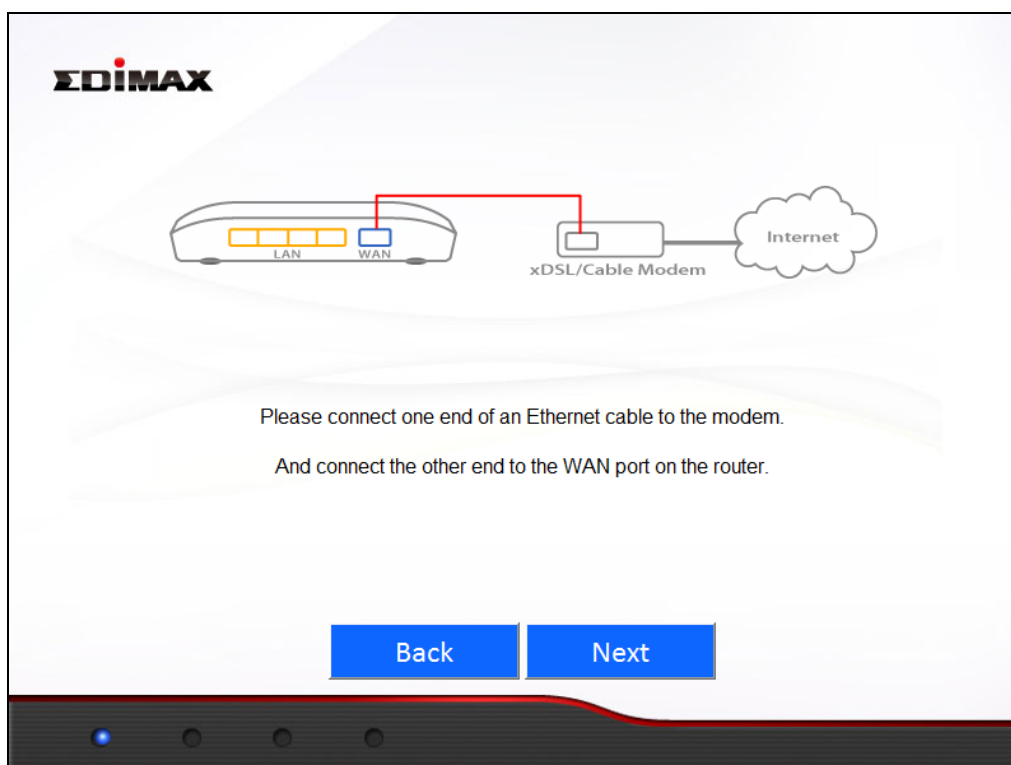
- 5.** Если страница “Get Started” (“Начало установки”) не откроется автоматически при запуске вашего браузера, введите в адресную строку URL адрес <http://edimax.setup> вручную. Выберите ваш язык из выпадающего меню и нажмите **“Get Started”** для запуска установки.



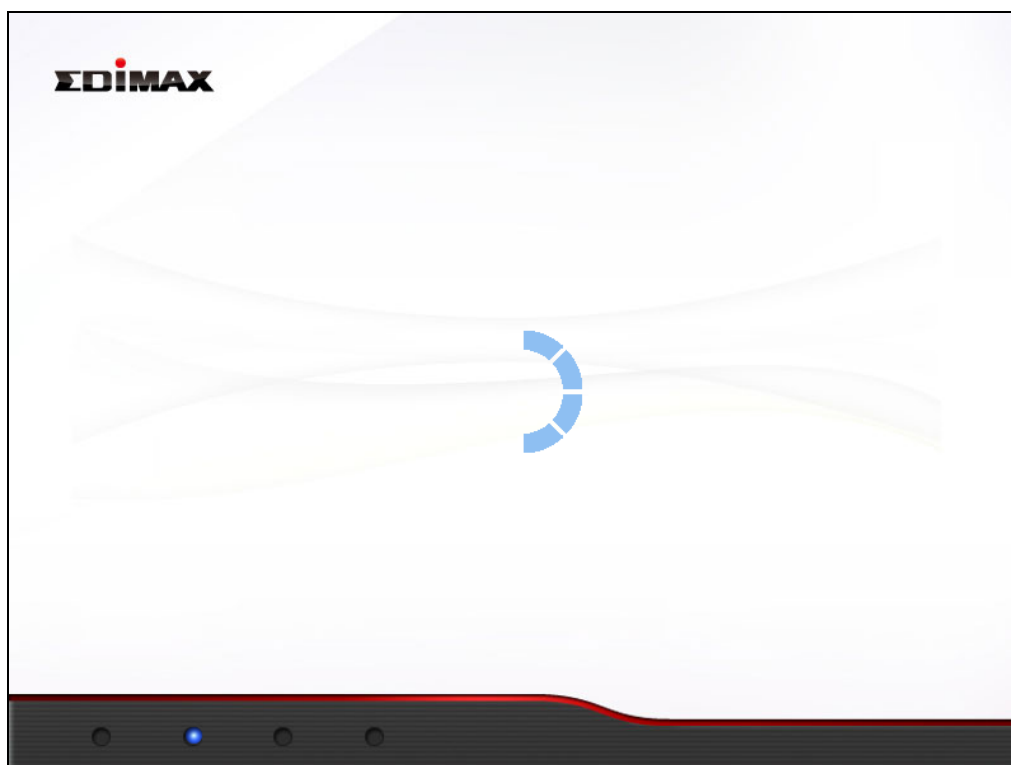


Внимание: Если вы не можете подключиться к странице <http://edimax.setup>, пожалуйста, убедитесь, что ваш компьютер настроен на автоматическое получение IP адреса. Это простая процедура, вы можете найти пошаговую инструкцию как это сделать в инструкции пользователя.

6. Убедитесь в правильности подключения вашего маршрутизатора и нажмите **“Next”** (**“Далее”**) для продолжения.

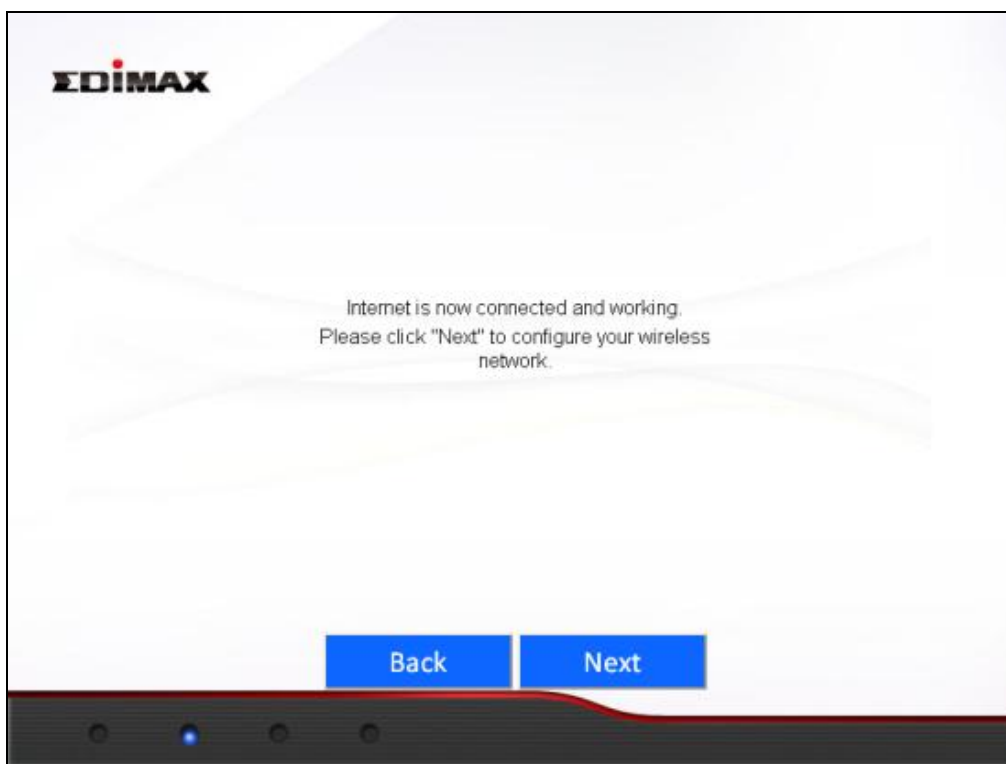


7. Пожалуйста, подождите пока маршрутизатор BR-6478AC определяет тип вашего WAN подключения.

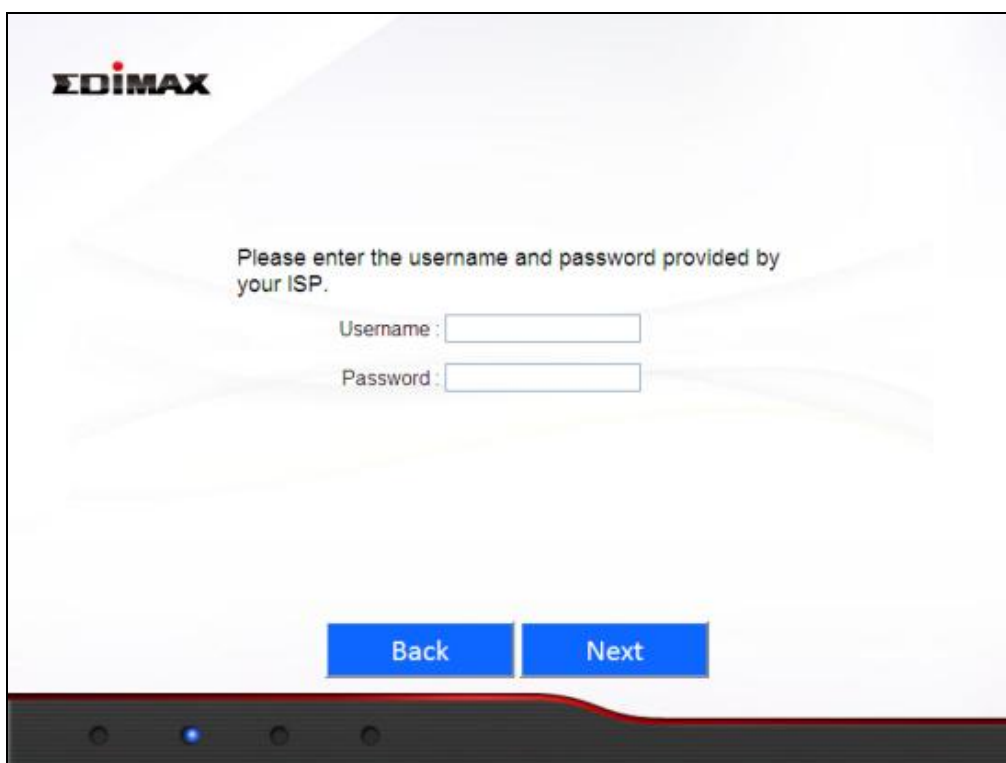


8. Следующее окно зависит от типа WAN подключения.

⚠ Для **Dynamic IP (Динамический IP)** подключения. Пожалуйста, нажмите **“Next” (“Далее”)** для продолжения:

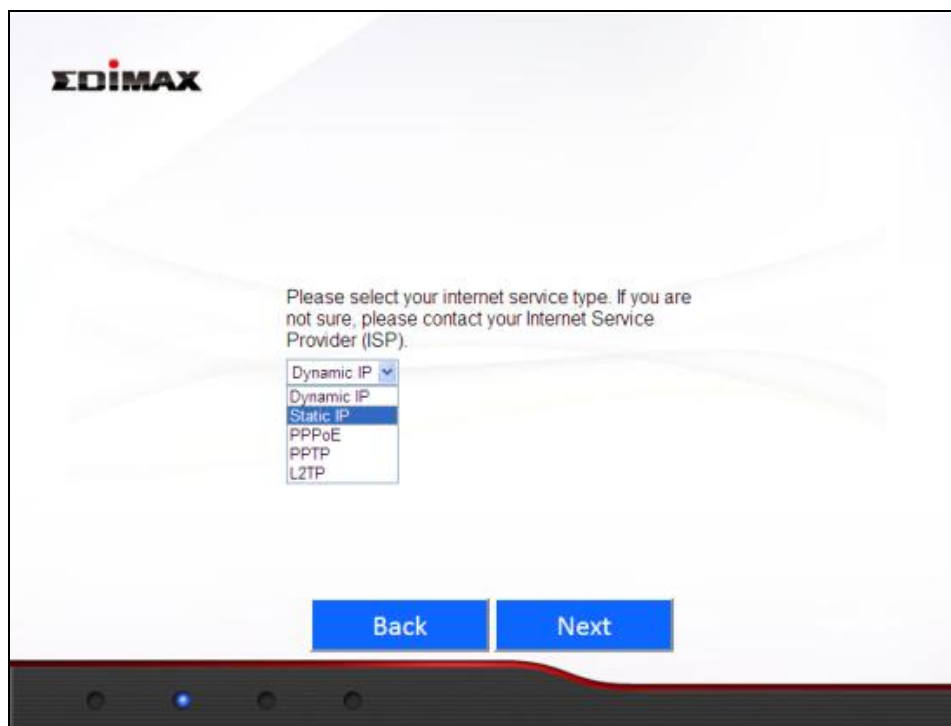


⚠ Для PPPoE подключения, пожалуйста, введите имя пользователя и пароль, предоставленные вашим провайдером, и нажмите **“Next” (“Далее”)**:



⚠ Для других типов WAN подключения выберите нужный тип из выпадающего меню и нажмите **“Next”** (**“Далее”**) и следуйте экранной инструкции. Прочитайте инструкцию пользователя для получения более детальной информации:

Внимание: если вы не знаете, какой тип WAN подключения используется, то обратитесь к вашему провайдеру.



9. Пожалуйста, введите сетевой идентификатор SSID и Wi-Fi пароль для каждого диапазона частот (2,4 ГГц и 5 ГГц) и нажмите **“Next”** (**“Далее”**).

Внимание: пожалуйста, запомните эти данные. Для вашего удобства вы можете записать их в этой инструкции QIG в разделе **“Wi-Fi настройки”**.

EDIMAX

Please make sure you setup your network name and Wi-Fi password.

Network name (SSID, 2.4G) : edimax.setup

Wi-Fi password : 12345678
(at least 8 characters)

Network name (SSID, 5G) : edimax.setup

Wi-Fi password : 12345678
(at least 8 characters)

[Back](#) [Next](#)

- 10.** Информация о Wi-Fi настройках маршрутизатора BR-6478AC появятся на экране, как показано ниже. Нажмите **“Next”** (**“Далее”**).

The configuration is complete. Please click on "Next" to restart the router.

Internet Type : Dynamic IP

Network name (SSID, 2.4G) : edimax.setup

Wi-Fi password : 12345678

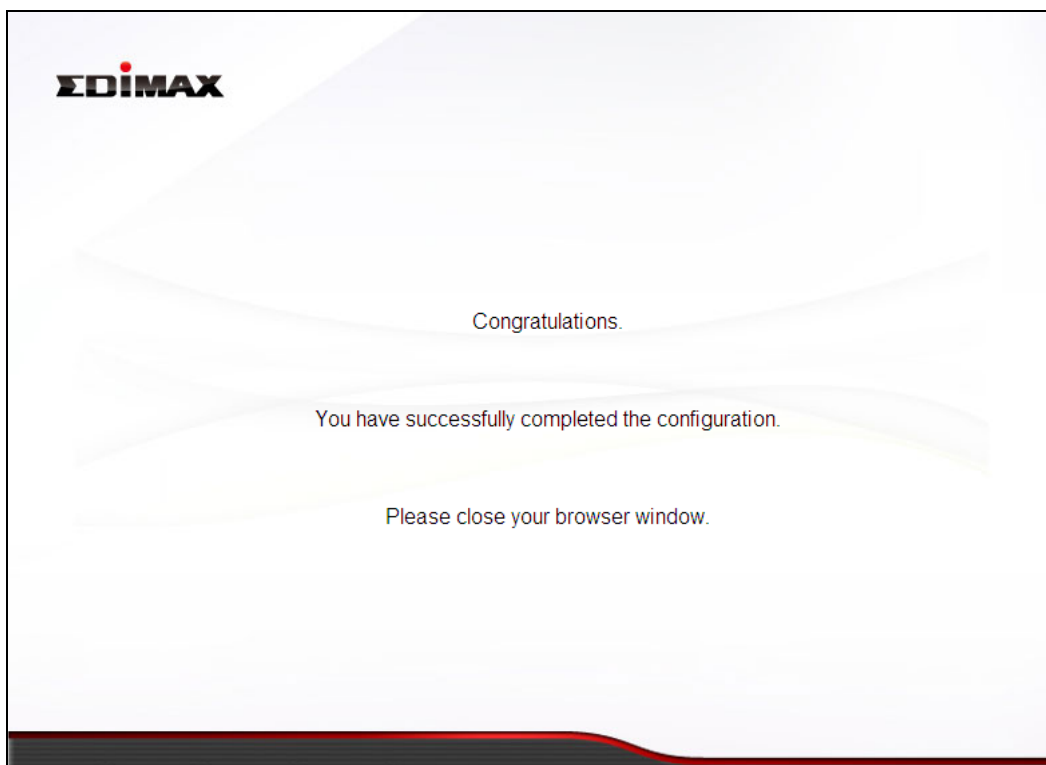
Network name (SSID, 5G) : edimax.setup

Wi-Fi password : 12345678

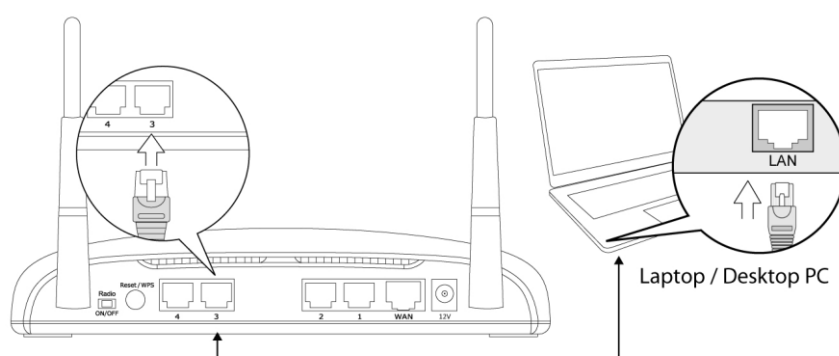
[Backup this configuration](#)

[Back](#) [Next](#)

- 11.** Вы увидите финальное поздравление **“Congratulations”** с завершением установки маршрутизатора. Пожалуйста, закройте ваш браузер.



- 12.** Используйте Ethernet кабель для подключения вашего компьютера или любого другого устройства к **LAN** порту маршрутизатора. Для **Wi-Fi** подключения **перейдите к следующим шагам.**

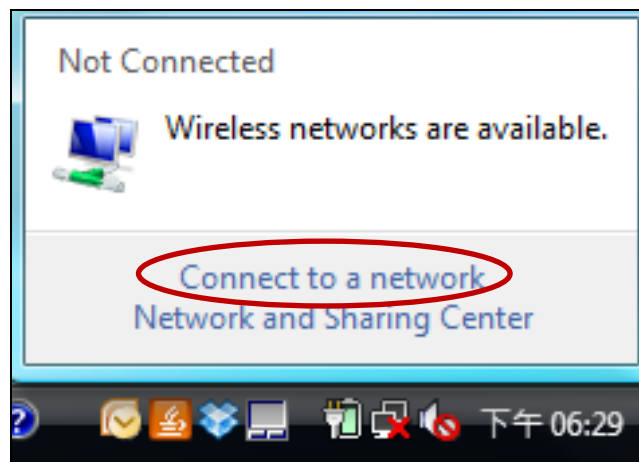


- 13.** Теперь вы можете подключить Wi-Fi устройства к беспроводной сети маршрутизатора BR-6478AC.


Внимание: следующие шаги описывают пример подключения к Wi-Fi сети. Для различных устройств и операционных систем (ОС) процесс может немного отличаться – пожалуйста, подключитесь к новой Wi-Fi сети обычным для вашего устройства и ОС способом.

Windows

Щелкните на ярлык (,  или ) в трее (правый нижний угол рабочего стола) и выберите “Connect to a network” (“Подключиться к сети”).



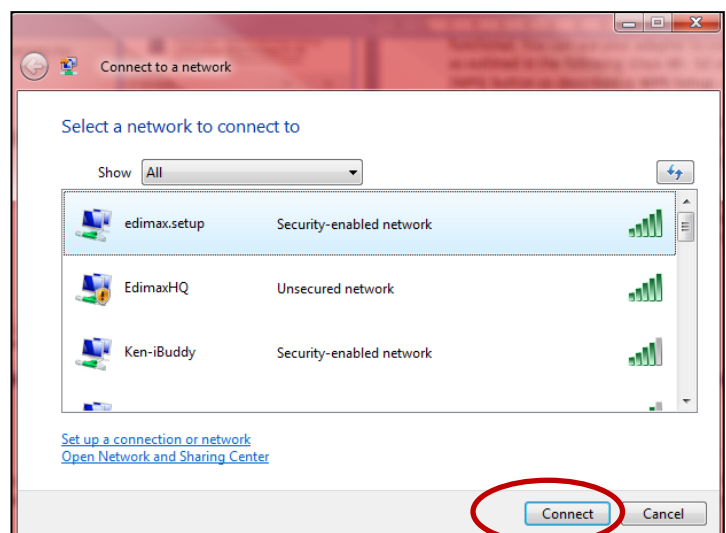
Мас и мобильное устройство

Запустите Wi-Fi подключение обычным для вашего устройства способом. Для Мас компьютера щелкните ярлык  в верхней части экрана.

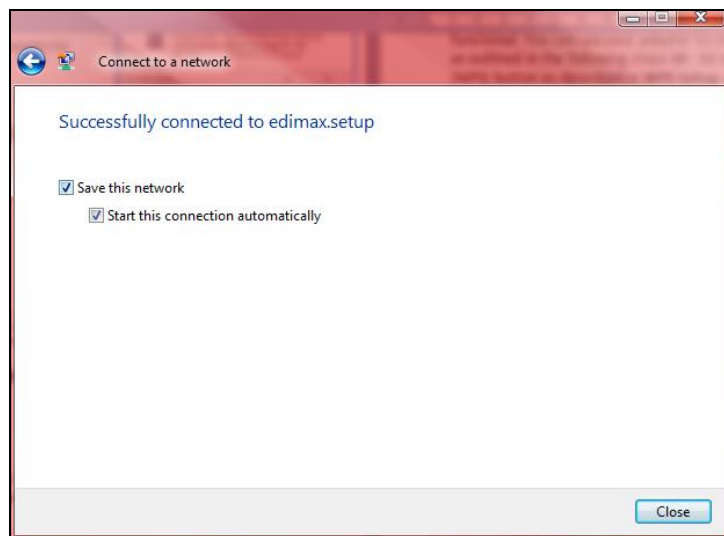


14. Windows

Найдите идентификатор SSID, установленный вами ранее, и нажмите “Connect” (“Подключиться”). При

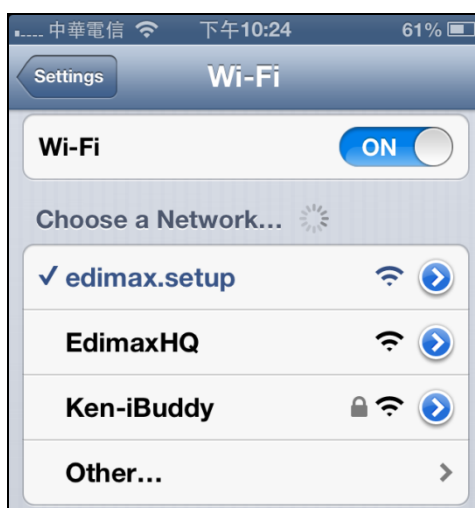


использовании пароля появится окно для его ввода. После ввода правильного пароля вы успешно подключитесь к беспроводной сети маршрутизатора BR-6478AC.



Mac и мобильное устройство

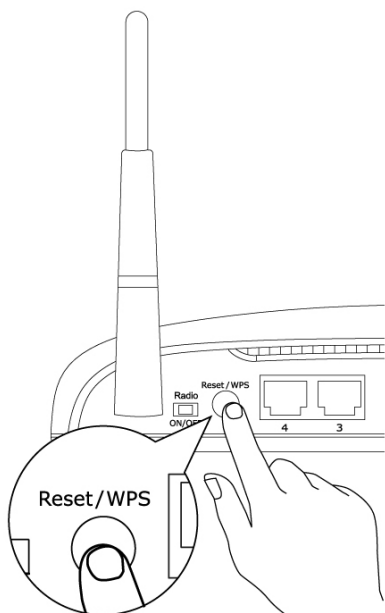
Нажмите на идентификатор SSID вашей сети. При использовании пароля появится окно для его ввода. После ввода правильного пароля вы успешно подключитесь к вашей беспроводной сети.



Альтернативно, если ваше беспроводное устройство поддерживает WPS функцию, вы можете использовать кнопку **WPS** (см. ниже) для подключения беспроводных устройств.

WPS установка

Если ваше беспроводное устройство поддерживает WPS (Wi-Fi Protected Setup) установку, вы можете использовать этот метод Wi-Fi подключения.



- 1.** Нажмите **WPS кнопку** на маршрутизаторе для запуска WPS функции для обоих диапазонов частот (2.4 ГГц и 5 ГГц).
- 2.** В течение **2 минут** нажмите кнопку WPS на подключаемом беспроводном устройстве.
- 3.** Устройства установят связь. На какой частоте установится связь, зависит от **беспроводного клиентского устройства**. Повторите процедуру для других устройств.

Внимание: пожалуйста, прочитайте инструкцию к клиентскому беспроводному устройству, чтобы узнать, как долго нужно удерживать WPS кнопку для запуска WPS функции.

Проблемы

1. Я не могу подключиться к Интернету

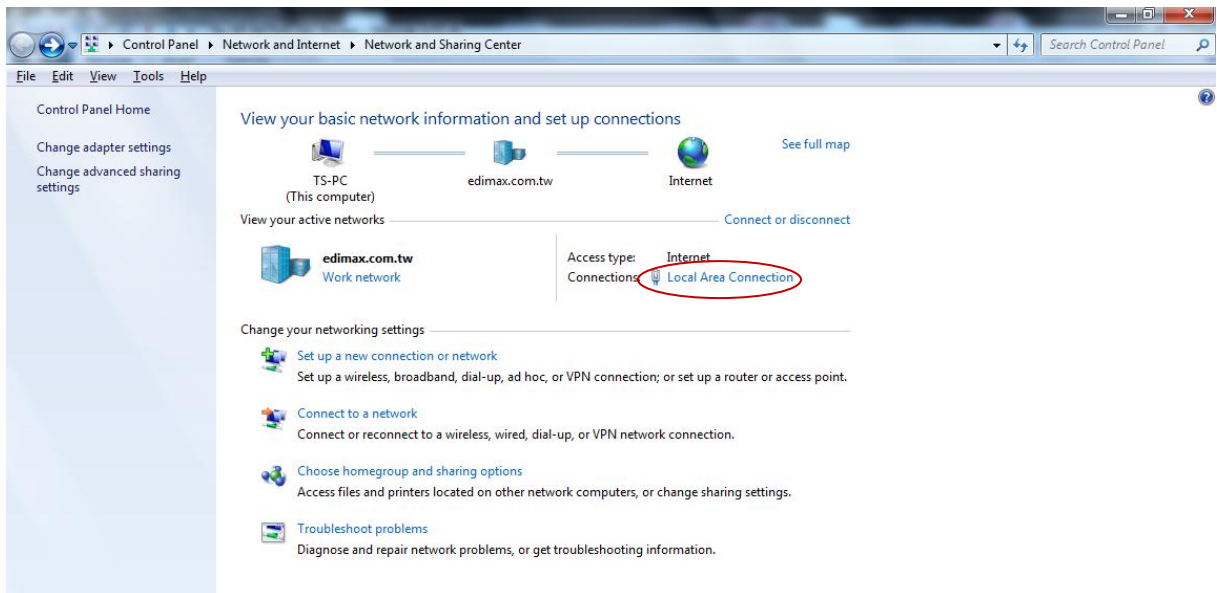
1. Проверьте, что все необходимые кабели подключены. Попробуйте другой Ethernet кабель.
2. Проверьте, можете ли вы войти в веб интерфейс управления маршрутизатором. Если нет, пожалуйста, перейдите к пункту «**2. Я не могу открыть веб интерфейс управления**».
3. Войдите в веб интерфейс управления маршрутизатором, откройте страницу **Internet > WAN Setup (Интернет > WAN установка)** и проверьте, что установленный тип соединения правильный. Если вы не знаете какой тип соединения используется, свяжитесь с вашим провайдером.
4. Подключите ваш компьютер напрямую к кабелю провайдера и проверьте интернет доступ. Если доступа нет, пожалуйста, свяжитесь с вашим провайдером.

2. Я не могу открыть веб интерфейс управления

Пожалуйста, проверьте, что ваш компьютер настроен на автоматическое получение IP адреса.

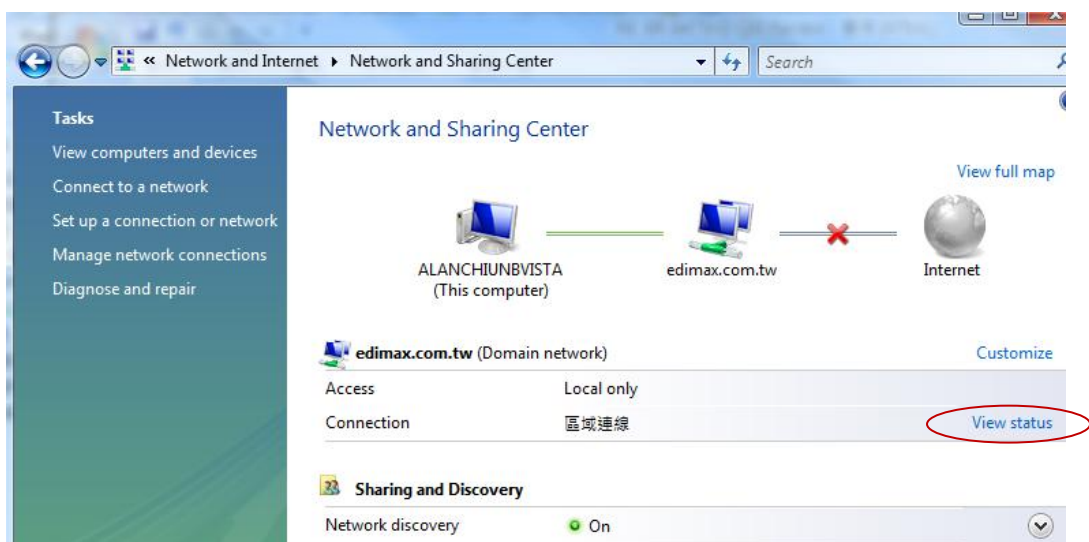
Для Windows 7:

Откройте окно **Start > Control Panel (Пуск > Панель управления)**. Откройте **View network status and tasks > Local Area Connection > Properties (Просмотр состояния сети и задач > Локальное сетевое соединение > Свойства)** и щелкните дважды на **Internet Protocol Version 4 (TCP/IPv4) (Протокол Интернета версии 4 (TCP/IPv4))**. Выберите **Obtain an IP address automatically (Получить IP-адрес автоматически)** и **Obtain DNS server address automatically (Получить адрес DNS-сервера автоматически)** и нажмите **ОК**.



Для Windows Vista:

Откройте окно **Start > Control Panel (Пуск > Панель управления)**. Откройте **View network status and tasks > Local Area Connection > Properties (Просмотр состояния сети и задач > Просмотр состояния сети > Свойства)** и щелкните дважды на **Internet Protocol Version 4 (TCP/IPv4) (Протокол Интернета версии 4 (TCP/IPv4))**. Выберите **Obtain an IP address automatically (Получить IP-адрес автоматически)** и **Obtain DNS server address automatically (Получить адрес DNS-сервера автоматически)** и нажмите **ОК**.



Для Windows XP/2000:

Откройте окно **Start > Control Panel (Пуск > Панель управления)**. Откройте **Network and Internet Connections > Network Connections (Сеть и интернет соединения > Сетевые соединения)**. Щелкните правой клавишей мыши **Local Area Connection (Подключение по локальной сети)**, выберите

Properties (Свойства) и щелкните дважды на Internet Protocol (TCP/IP) (Протокол Интернета (TCP/IP)). Выберите Obtain an IP address automatically (Получить IP-адрес автоматически) и Obtain DNS server address automatically (Получить адрес DNS-сервера автоматически) и нажмите ОК.

3. Как сбросить настройки маршрутизатора в заводские?

Для восстановления заводских настроек нажмите кнопку WPS/Reset на 10 секунд до начала мигания LED индикатора питания. После перезагрузки маршрутизатора все настройки станут заводскими.

4. Я забыл свой пароль.

Сбросьте настройки маршрутизатора в заводские и воспользуйтесь учетной записью по умолчанию: имя пользователя - **admin**, пароль - **1234**.

Wi-Fi настройки

URL: <http://edimax.setup> или <http://192.168.2.1>

По умолчанию

Имя пользователя: **admin**

Пароль: **1234**

SSID: **edimax.setup**

Мои настройки

Имя пользователя: **admin**

Пароль:

2.4 ГГц SSID:

Пароль:

5 ГГц SSID:

Пароль:

Декларация об интерференции Федеральной Комиссии по Связи (FCC, США)

Согласно постановлению Части 15 Правил FCC данное устройство прошло тестирование и соответствует всем требованиям цифрового устройства Класса В. Целью этих требований является обоснованная защита от вредного действия устройств, в случае их установки в жилых помещениях. Данное устройство генерирует, использует и может излучать радиоволны, и а если не будет установлено и использовано в соответствии с инструкцией, то может иметь негативное влияние на радиосвязь.

Нет, всё же, никакой гарантии, что в случае конкретной установки не появится интерференция. Если устройство будет создавать помехи для функционирования радиоприёмников или телевизоров, что можно проверить, включая и выключая его, то пользователь должен постараться устранить интерференцию, выполнив одно или несколько из ниже перечисленных действий:

1. Изменить ориентацию или расположение антенны, принимающей сигнал.
2. Увеличить расстояние между устройством и приёмником.
3. Подключить устройство к розетке в другом месте, отличном от места подключения приёмника.
4. Обратиться к продавцу или же опытному радиотехнику, для консультации.

Меры предосторожности FCC

Данное устройство и его антенна не могут быть использованы совместно с другими антеннами или передатчиками. Данное устройство соответствует требованиям, перечисленным в Части 15 Правил FCC. Его работа зависит от двух условий: (1) устройство не может быть причиной вредной интерференции, а также (2) устройство должно принимать любую интерференцию, в том числе и интерференцию, которая может иметь нежелательное действие.

Любые изменения или модификации устройства, неутверждённые ответственным органом, могут привести к лишению права использовать это устройство.

Декларация Федеральной Комиссии по Связи (FCC) о риске облучения

Данное устройство соответствует требованиям FCC, связанным с риском облучения в неконтролируемом окружении. Для того, чтобы избежать возможного превышения предела негативного влияния радиочастот в процессе работы устройства, его антенна должна находиться, по крайней мере, в 20 см от человеческого организма.

Требования Федеральной Комиссии по Связи (FCC) к радио облучению

Соответствие требованиям Федеральной Комиссии Связи (FCC), связанным с опасностью облучения радиоволнами, установлено в случае работы на ноутбуках, имеющих боковое гнездо PCMCIA, прошедших тестирование на основании заявления на выдачу свидетельства. Устройство может быть использовано в переносных компьютерах с такими же физическими параметрами, строением, а также электрической и радио характеристикой; однако не было допущено к использованию в устройствах других типов, к примеру, PDA или электронных блокнотах.

Декларация соответствия R&TTE

Данное устройство соответствует всем требованиям ДИРЕКТИВЫ №1999/5/ЕС ЕВРОПЕЙСКИХ ПАРЛАМЕНТА И СОВЕТА от 9 марта 1999 года по радиоустройствам и оборудованию телекоммуникационных терминалов, а также взаимного признания их соответствия (директива R&TTE).

С 8 апреля 2000 года директива R&TTE заменяет директиву № 98/13/ЕЭС (оборудование телекоммуникационных терминалов и станций земля – спутник) и делает ее недействительной.

Безопасность

Данное устройство изготовлено в соответствии с требованиями безопасности для людей, которые занимаются его установкой и использованием. Тем не менее, в процессе работы с электрическими приборами необходимо обратить особое внимание на риск поражения током и статическим электричеством. В связи с этим необходимо выполнять все рекомендации производителя данного устройства, как и производителя компьютера, для безопасного использования оборудования.

Предназначено для использования в странах Европейского Союза

ETSI версия этого устройства предназначена для домашнего и офисного использования в Австрии, Бельгии, Дании, Финляндии, Франции, Германии, Греции, Ирландии, Италии, Люксембурге, Болгарии, Кипре, Чехии, Эстонии, Венгрии, Латвии, Литве, Мальте, Польше, Румынии, Словакии, Словении, Голландии, Португалии, Испании, Швеции и Великобритании.

ETSI версия этого устройства также разрешена к использованию в странах членах EFTA : Исландия, Лихтенштейн, Норвегия, и Швейцария.

Не предназначено для использования в странах Европейского Союза

Нет

EU Declaration of Conformity

- English:** This equipment is in compliance with the essential requirements and other relevant provisions of Directive 1999/5/EC, 2009/125/EC.
- Français:** Cet équipement est conforme aux exigences essentielles et autres dispositions de la directive 1999/5/CE, 2009/125/CE
- Čeština:** Toto zařízení je v souladu se základními požadavky a ostatními příslušnými ustanoveními směrnic 1999/5/ES, 2009/125/ES.
- Polski:** Urządzenie jest zgodne z ogólnymi wymaganiami oraz szczególnymi warunkami określonymi Dyrektywą UE 1999/5/EC, 2009/125/EC
- Română:** Acest echipament este în conformitate cu cerințele esențiale și alte prevederi relevante ale Directivei 1999/5/CE, 2009/125/CE.
- Русский:** Это оборудование соответствует основным требованиям и положениям Директивы 1999/5/EC, 2009/125/EC.
- Magyar:** Ez a berendezés megfelel az alapvető követelményeknek és más vonatkozó irányelveknek (1999/5/EK, 2009/125/EC)
- Türkçe:** Bu cihaz 1999/5/EC, 2009/125/EC direktifleri zorunlu istekler ve diğer hükümlerle ile uyumludur.
- Українська:** Обладнання відповідає вимогам і умовам директиви 1999/5/EC, 2009/125/EC.
- Slovenčina:** Toto zariadenie spĺňa základné požiadavky a ďalšie príslušné ustanovenia smerníc 1999/5/ES, 2009/125/ES.
- Deutsch:** Dieses Gerät erfüllt die Voraussetzungen gemäß den Richtlinien 1999/5/EC, 2009/125/EC.
- Español:** El presente equipo cumple los requisitos esenciales de la Directiva 1999/5/EC, 2009/125/EC.
- Italiano:** Questo apparecchio è conforme ai requisiti essenziali e alle altre disposizioni applicabili della Direttiva 1999/5/CE, 2009/125/CE.
- Nederlands:** Dit apparaat voldoet aan de essentiële eisen en andere van toepassing zijnde bepalingen van richtlijn 1999/5/EC, 2009/125/EC.
- Português:** Este equipamento cumpre os requisitos essenciais da Directiva 1999/5/EC, 2009/125/EC
- Norsk:** Dette utstyret er i samsvar med de viktigste kravene og andre relevante regler i Direktiv 1999/5/EC, 2009/125/EC.
- Svenska:** Denna utrustning är i överensstämmelse med de väsentliga kraven och övriga relevanta bestämmelser i direktiv 1999/5/EG, 2009/125/EG.
- Dansk:** Dette udstyr er i overensstemmelse med de væsentligste krav og andre relevante forordninger i direktiv 1999/5/EC, 2009/125/EC.
- Suomi:** Tämä laite täyttää direktiivien 1999/5/EY, 2009/125/EY oleelliset vaatimukset ja muut asiaankuuluvat määräykset.

FOR USE IN 



WEEE инструкция и утилизация продукта



В конце использования этот продукт не должен утилизироваться как обычный домашний мусор. Его необходимо отнести в центр утилизации электрического и электронного оборудования или вернуть продавцу для переработки.

Declaration of Conformity

We, Edimax Technology Co., Ltd., declare under our sole responsibility, that the equipment described below complies with the requirements of the European R&TTE directives.

Equipment: AC1200 Wireless Concurrent Dual-Band Gigabit Router
Model No.: BR-6478AC

The following European standards for essential requirements have been followed:

Directives 1999/5/EC

Spectrum : ETSI EN 300 328 V1.7.1 (2006-10);
ETSI EN 301 893 V1.6.1 (2011-11)
EMC : EN 301 489-1 V1.9.2 (2011-00);
EN 301 489-17 V2.2.1 (2012-09);
Safety (LVD) : IEC 60950-1:2005 (2nd Edition);
EN 60950-1:2006+A11:2009+A1:2010+A12:2011

Recommendation 99/519/EC

EMF : EN 50385(2008-11)

Directives 2006/95/EC

Safety (LVD) : IEC 60950-1:2005 (2nd Edition);
EN 60950-1:2006+A11:2009+A1:2010+A12:2011

Edimax Technology Co., Ltd.
No. 3, Wu Chuan 3rd Road,
Wu-Ku Industrial Park,
New Taipei City, Taiwan



Date of Signature: January, 2013

Signature: _____

Printed Name: _____

Albert Chang

Title: _____

Director

Edimax Technology Co., Ltd.

Замечание к генеральной публичной лицензии GNU версия 2

Этот продукт включает в себя программное обеспечение, являющееся субъектом генеральной публичной лицензии GNU версии 2. Программа распространяется бесплатно, без каких либо авторских гарантий. Мы предлагаем вам полную копию соответствующей программы на срок не менее 3х лет за плату, не превышающую стоимости носителя информации.

Ниже приведен текст оригинала генеральной публичной лицензии GNU версия 2.

GNU GENERAL PUBLIC LICENSE

Version 2, June 1991

Copyright (C) 1989, 1991 Free Software Foundation, Inc. 51 Franklin Street, Fifth Floor, Boston, MA 02110-1301, USA
Everyone is permitted to copy and distribute verbatim copies of this license document, but changing it is not allowed.

Preamble

The licenses for most software are designed to take away your freedom to share and change it. By contrast, the GNU General Public License is intended to guarantee your freedom to share and change free software--to make sure the software is free for all its users. This General Public License applies to most of the Free Software Foundation's software and to any other program whose authors commit to using it. (Some other Free Software Foundation software is covered by the GNU Lesser General Public License instead.) You can apply it to your programs, too.

When we speak of free software, we are referring to freedom, not price. Our General Public Licenses are designed to make sure that you have the freedom to distribute copies of free software (and charge for this service if you wish), that you receive source code or can get it if you want it, that you can change the software or use pieces of it in new free programs; and that you know you can do these things.

To protect your rights, we need to make restrictions that forbid anyone to deny you these rights or to ask you to surrender the rights. These restrictions translate to certain responsibilities for you if you distribute copies of the software, or if you modify it.

For example, if you distribute copies of such a program, whether gratis or for a fee, you must give the recipients all the rights that you have. You must make sure that they, too, receive or can get the source code. And you must show them these terms so they know their rights.

We protect your rights with two steps: (1) copyright the software, and (2) offer you this license which gives you legal permission to copy, distribute and/or modify the software.

Also, for each author's protection and ours, we want to make certain that everyone understands that there is no warranty for this free software. If the software is modified by someone else and passed on, we want its recipients to know that what they have is not the original, so that any problems introduced by others will not reflect on the original authors' reputations.

Finally, any free program is threatened constantly by software patents. We wish to avoid the danger that redistributors of a free program will individually obtain patent licenses, in effect making the program proprietary. To prevent this, we have made it clear that any patent must be licensed for everyone's free use or not licensed at all.

The precise terms and conditions for copying, distribution and modification follow.

TERMS AND CONDITIONS FOR COPYING, DISTRIBUTION AND MODIFICATION

0. This License applies to any program or other work which contains a notice placed by the copyright holder saying it may be distributed under the terms of this General Public License. The "Program", below, refers to any such program or work, and a "work based on the Program" means either the Program or any derivative work under copyright law: that is to say, a work containing the Program or a portion of it, either verbatim or with modifications and/or translated into another language. (Hereinafter, translation is included without limitation in the term "modification".) Each licensee is addressed as "you".

Activities other than copying, distribution and modification are not covered by this License; they are outside its scope. The act of running the Program is not restricted, and the output from the Program is covered only if its contents constitute a work based on the Program (independent of having been made by running the Program). Whether that is true depends on what the Program does.

1. You may copy and distribute verbatim copies of the Program's source code as you receive it, in any medium, provided that you conspicuously and appropriately publish on each copy an appropriate copyright notice and disclaimer of warranty; keep intact all the notices that refer to this License and to the absence of any warranty; and give any other recipients of the Program a copy of this License along with the Program.

You may charge a fee for the physical act of transferring a copy, and you may at your option offer warranty protection in exchange for a fee.

2. You may modify your copy or copies of the Program or any portion of it, thus forming a work based on the Program, and copy and distribute such modifications or work under the terms of Section 1 above, provided that you also meet all of these conditions:

- a) You must cause the modified files to carry prominent notices stating that you changed the files and the date of any change.
- b) You must cause any work that you distribute or publish, that in whole or in part contains or is derived from the Program or any part thereof, to be licensed as a whole at no charge to all third parties under the terms of this License.
- c) If the modified program normally reads commands interactively when run, you must cause it, when started running for such interactive use in the most ordinary way, to print or display an announcement including an appropriate copyright notice and a notice that there is no warranty (or else, saying that you provide a warranty) and that users may redistribute the program under these conditions, and telling the user how to view a copy of this License. (Exception: if the Program itself is interactive but does not normally print such an announcement, your work based on the Program is not required to print an announcement.)

These requirements apply to the modified work as a whole. If identifiable sections of that work are not derived from the Program, and can be reasonably considered independent and separate works in themselves, then this License, and its terms, do not apply to those sections when you distribute them as separate works. But when you distribute the same sections as part of a whole which is a work based on the Program, the distribution of the whole must be on the terms of this License, whose permissions for other licensees extend to the entire whole, and thus to each and every part regardless of who wrote it.

Thus, it is not the intent of this section to claim rights or contest your rights to work written entirely by you; rather, the intent is to exercise the right to control the distribution of derivative or collective works based on the Program.

In addition, mere aggregation of another work not based on the Program with the Program (or with a work based on the Program) on a volume of a storage or distribution medium does not bring the other work under the scope of this License.

3. You may copy and distribute the Program (or a work based on it, under Section 2) in object code or executable form under the terms of Sections 1 and 2 above provided that you also do one of the following:

- a) Accompany it with the complete corresponding machine-readable source code, which must be distributed under the terms of Sections 1 and 2 above on a medium customarily used for software interchange; or,
- b) Accompany it with a written offer, valid for at least three years, to give any third party, for a charge no more than your cost of physically performing source distribution, a complete machine-readable copy of the corresponding source code, to be distributed under the terms of Sections 1 and 2 above on a medium customarily used for software interchange; or,
- c) Accompany it with the information you received as to the offer to distribute corresponding source code. (This alternative is allowed only for noncommercial distribution and only if you received the program in object code or executable form with such an offer, in accord with Subsection b above.)

The source code for a work means the preferred form of the work for making modifications to it. For an executable work, complete source code means all the source code for all modules it contains, plus any associated interface definition files, plus the scripts used to control compilation and installation of the executable. However, as a special exception, the source code distributed need not include anything that is normally distributed (in either source or binary form) with the major components (compiler, kernel, and so on) of the operating system on which the executable runs, unless that component itself accompanies the executable.

If distribution of executable or object code is made by offering access to copy from a designated place, then offering equivalent access to copy the source code from the same place counts as distribution of the source code, even though third parties are not compelled to copy the source along with the object code.

4. You may not copy, modify, sublicense, or distribute the Program except as expressly provided under this License. Any attempt otherwise to copy, modify, sublicense or distribute the Program is void, and will automatically terminate your rights under this License. However, parties who have received copies, or rights, from you under this License will not have their licenses terminated so long as such parties remain in full compliance.

5. You are not required to accept this License, since you have not signed it. However, nothing else grants you permission to modify or distribute the Program or its derivative works. These actions are prohibited by law if you do not accept this License. Therefore, by modifying or distributing the Program (or any work based on the Program), you indicate your acceptance of this License to do so, and all its terms and conditions for copying, distributing or modifying the Program or works based on it.

6. Each time you redistribute the Program (or any work based on the Program), the recipient automatically receives a license from the original licensor to copy, distribute or modify the Program subject to these terms and conditions. You may not

impose any further restrictions on the recipients' exercise of the rights granted herein. You are not responsible for enforcing compliance by third parties to this License.

7. If, as a consequence of a court judgment or allegation of patent infringement or for any other reason (not limited to patent issues), conditions are imposed on you (whether by court order, agreement or otherwise) that contradict the conditions of this License, they do not excuse you from the conditions of this License. If you cannot distribute so as to satisfy simultaneously your obligations under this License and any other pertinent obligations, then as a consequence you may not distribute the Program at all. For example, if a patent license would not permit royalty-free redistribution of the Program by all those who receive copies directly or indirectly through you, then the only way you could satisfy both it and this License would be to refrain entirely from distribution of the Program.

If any portion of this section is held invalid or unenforceable under any particular circumstance, the balance of the section is intended to apply and the section as a whole is intended to apply in other circumstances.

It is not the purpose of this section to induce you to infringe any patents or other property right claims or to contest validity of any such claims; this section has the sole purpose of protecting the integrity of the free software distribution system, which is implemented by public license practices. Many people have made generous contributions to the wide range of software distributed through that system in reliance on consistent application of that system; it is up to the author/donor to decide if he or she is willing to distribute software through any other system and a licensee cannot impose that choice.

This section is intended to make thoroughly clear what is believed to be a consequence of the rest of this License.

8. If the distribution and/or use of the Program is restricted in certain countries either by patents or by copyrighted interfaces, the original copyright holder who places the Program under this License may add an explicit geographical distribution limitation excluding those countries, so that distribution is permitted only in or among countries not thus excluded. In such case, this License incorporates the limitation as if written in the body of this License.

9. The Free Software Foundation may publish revised and/or new versions of the General Public License from time to time. Such new versions will be similar in spirit to the present version, but may differ in detail to address new problems or concerns.

Each version is given a distinguishing version number. If the Program specifies a version number of this License which applies to it and "any later version", you have the option of following the terms and conditions either of that version or of any later version published by the Free Software Foundation. If the Program does not specify a version number of this License, you may choose any version ever published by the Free Software Foundation.

10. If you wish to incorporate parts of the Program into other free programs whose distribution conditions are different, write to the author to ask for permission. For software which is copyrighted by the Free Software Foundation, write to the Free Software Foundation; we sometimes make exceptions for this. Our decision will be guided by the two goals of preserving the free status of all derivatives of our free software and of promoting the sharing and reuse of software generally.

NO WARRANTY

11. BECAUSE THE PROGRAM IS LICENSED FREE OF CHARGE, THERE IS NO WARRANTY FOR THE PROGRAM, TO THE EXTENT PERMITTED BY APPLICABLE LAW. EXCEPT WHEN OTHERWISE STATED IN WRITING THE COPYRIGHT HOLDERS AND/OR OTHER PARTIES PROVIDE THE PROGRAM "AS IS" WITHOUT WARRANTY OF ANY KIND, EITHER EXPRESSED OR IMPLIED, INCLUDING, BUT NOT LIMITED TO, THE IMPLIED WARRANTIES OF MERCHANTABILITY AND FITNESS FOR A PARTICULAR PURPOSE. THE ENTIRE RISK AS TO THE QUALITY AND PERFORMANCE OF THE PROGRAM IS WITH YOU. SHOULD THE PROGRAM PROVE DEFECTIVE, YOU ASSUME THE COST OF ALL NECESSARY SERVICING, REPAIR OR CORRECTION.

12. IN NO EVENT UNLESS REQUIRED BY APPLICABLE LAW OR AGREED TO IN WRITING WILL ANY COPYRIGHT HOLDER, OR ANY OTHER PARTY WHO MAY MODIFY AND/OR REDISTRIBUTE THE PROGRAM AS PERMITTED ABOVE, BE LIABLE TO YOU FOR DAMAGES, INCLUDING ANY GENERAL, SPECIAL, INCIDENTAL OR CONSEQUENTIAL DAMAGES ARISING OUT OF THE USE OR INABILITY TO USE THE PROGRAM (INCLUDING BUT NOT LIMITED TO LOSS OF DATA OR DATA BEING RENDERED INACCURATE OR LOSSES SUSTAINED BY YOU OR THIRD PARTIES OR A FAILURE OF THE PROGRAM TO OPERATE WITH ANY OTHER PROGRAMS), EVEN IF SUCH HOLDER OR OTHER PARTY HAS BEEN ADVISED OF THE POSSIBILITY OF SUCH DAMAGES.

Multi-Language Quick Installation Guide (QIG) on the CD

Čeština: Českého průvodce rychlou instalací naleznete na přiloženém CD s ovladači

Deutsch: Finden Sie bitte das deutsche S.A.L. beiliegend in der Treiber CD

Español: Incluido en el CD el G.R.I. en Español.

Français: Veuillez trouver l'français G.I.R ci-joint dans le CD

Italiano: Incluso nel CD il Q.I.G. in Italiano.

Magyar: A magyar telepítési útmutató megtalálható a mellékelt CD-n

Nederlands: De nederlandse Q.I.G. treft u aan op de bijgesloten CD

Polski: Skrócona instrukcja instalacji w języku polskim znajduje się na załączonej płycie CD

Português: Incluído no CD o G.I.R. em Portugues

Русский: Найдите инструкцию QIG на русском языке на приложенном CD-диске

Türkçe: Ürün ile beraber gelen CD içinde Türkçe Hızlı Kurulum Kılavuzu'nu bulabilirsiniz

Українська: Для швидкого налаштування Вашого пристрою, будь ласка, ознайомтесь з інструкцією на CD



EDIMAX
NETWORKING PEOPLE TOGETHER

Edimax Technology Co., Ltd

6F., No.3, Wu-Chuan 3rd Road, Wu-Gu,
New Taipei City, Taiwan

Edimax Technology Europe B.V.

Nijverheidsweg 25 5683 CJ Best
The Netherlands

Edimax Computer Company

3350 Scott Blvd., Bldg.15 Santa Clara,
CA 95054, USA