

SUPRA

РУКОВОДСТВО ПО ЭКСПЛУАТАЦИИ

МАГНИТОЛА

SUPRA BB-M102UB WHITE

SUPRA BB-M102UB BLACK



РУКОВОДСТВО ПО ЭКСПЛУАТАЦИИ

СОДЕРЖАНИЕ

Меры предосторожности и безопасности.....	3
Комплектация.....	4
Устройство магнитолы.....	4
Питание прибора.....	5
Основные операции.....	5
Воспроизведение с внешнего источника.....	6
Воспроизведение по Bluetooth-соединению (A2DP).....	6
Воспроизведение с накопительных устройств USB.....	7
Прослушивание радио.....	7
Устранение неисправностей.....	8
Безопасная утилизация.....	9
Технические характеристики.....	9

УВАЖАЕМЫЙ ПОКУПАТЕЛЬ!

Благодарим Вас за приобретение магнитолы SUPRA. Мы рады предложить Вам изделия, разработанные и изготовленные в соответствии с высокими требованиями к качеству, функциональности и дизайну. Мы уверены, что Вы будете довольны приобретением изделия от нашей фирмы.

Перед началом эксплуатации прибора внимательно прочитайте данное руководство, в котором содержится важная информация, касающаяся Вашей безопасности, а также рекомендации по правильному использованию прибора и уходу за ним.

Позаботьтесь о сохранности настоящего Руководства, используйте его в качестве справочного материала при дальнейшем использовании прибора.

МЕРЫ БЕЗОПАСНОСТИ И ПРЕДОСТОРОЖНОСТИ

- Магнитола предназначена исключительно для использования в быту и должна быть использована только по прямому назначению.
- Извлеките прибор из упаковки и убедитесь в его целостности и отсутствии повреждений. Уберите упаковочные материалы подальше от детей.
- Перед подключением к электросети убедитесь, что характеристики вашей сети совпадают с указанными на маркировке адаптера питания.
- Запрещается использовать неисправный прибор и/или адаптер питания.
- Не используйте прибор в условиях повышенной влажности или рядом с водой. Запрещается погружать прибор в воду или другие жидкости, а также разбрызгивать на него воду или другие жидкости. Необходимо следить, чтобы прибор не попал под дождь. Попадание воды внутрь корпуса может привести к поражению электрическим током. Если это произошло, немедленно отключите его от источника питания, обратитесь в сервисный центр для проверки работоспособности.
- Не оставляйте прибор под воздействием прямых солнечных лучей.
- Запрещается (даже в отключенном состоянии) подвергать прибор воздействию высоких температур (выше +60°C), так как это может привести к повреждению внутренних элементов устройства. Рабочая температура прибора составляет от +5°C до +40°C.
- Не устанавливайте прибор в непосредственной близости от источников открытого огня или емкостей с водой.
- Чтобы гарантировать достаточную вентиляцию и нормальную работу прибора, сохраняйте свободное пространство вокруг него не менее 5 см и никогда не накрывайте его тканью или другим материалом, так как недостаточная вентиляция может вызвать перегрев и/или сокращение срока службы изделия.
- Не позволяйте детям помещать посторонние предметы в вентиляционные и другие отверстия.
- Берегите прибор от падений и ударов. Устанавли-

вайте прибор на ровной и устойчивой поверхности.

- Запрещается разбирать прибор во избежание поражения электрическим током. Попытки самостоятельного ремонта могут привести к выходу прибора из строя или поражению электрическим током, а также снимают прибор с гарантийного обслуживания.
- В приборе нет частей, которые должен обслуживать пользователь.
- Если прибор нуждается в ремонте, обращайтесь исключительно в авторизованные сервисные центры.
- При возникновении электростатического разряда прибор прекращает работу и/или выключается автоматически, что сделано для защиты внутренних компонентов. Если это произошло, нажмите кнопку RESET заостренным предметом, например, скрепкой для бумаги.
- Несоблюдение перечисленных требований по эксплуатации и хранению лишает права на гарантийное обслуживание.
- Производитель не несет ответственности за какие-либо повреждения, возникшие вследствие неправильного использования прибора или несоблюдения мер предосторожности и безопасности.

РУКОВОДСТВО ПО ЭКСПЛУАТАЦИИ

КОМПЛЕКТАЦИЯ

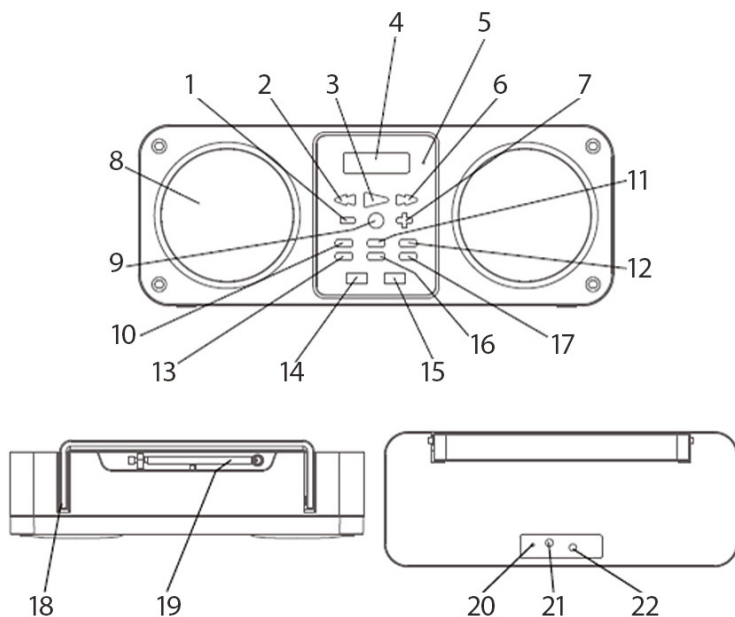
Магнитола – 1

Адаптер питания – 1

Руководство по эксплуатации – 1

Гарантийный талон – 1

УСТРОЙСТВО МАГНИТОЛЫ



1. – Кнопка уменьшения громкости

2.◀◀ Кнопка перехода к предыдущей дорожке / переключения на предыдущую радиостанцию

3.▶ Кнопка начала воспроизведения/паузы/установки соединения Bluetooth

4.ЖК-дисплей

5.Индикатор зарядки батареи

6.▶▶ Кнопка перехода к следующей дорожке / переключения на следующую радиостанцию

7.+ Кнопка увеличения громкости

8.Динамик

9.FUNCTION Кнопка

10.PLAY MODE Кнопка выбора режима воспроизведения

11.FOLDER +10 Кнопка перехода в следующую папку / на 10 дорожек вперед

12. ⏻ Кнопка включения/выключения магнитолы

13.STOP Кнопка остановки воспроизведения

14.USB CHARGER Разъем USB для подзарядки других устройств

РУКОВОДСТВО ПО ЭКСПЛУАТАЦИИ

15. USB MP3 Разъем USB для подключения накопителей с музыкальными файлами

16. FOLDER -10 Кнопка перехода в предыдущую папку / на 10 дорожек назад

17. FM MEM. Кнопка переключения по сохраненным радиостанциям

18. Ручка для переноски

19. Телескопическая антенна

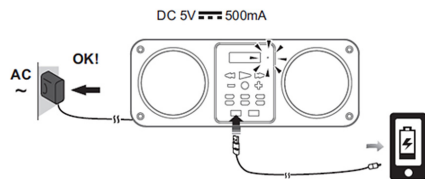
20. RESET Кнопка инициализации системы

21. DC 5V Разъем для подключения кабеля питания

22. AUX Аудиовход для подключения внешнего источника сигнала

ПОДЗАРЯДКА ДРУГИХ УСТРОЙСТВ

Магнитола оборудована специальным разъемом USB для подзарядки других устройств.



Соедините кабелем USB подзаряжаемое устройство и разъем магнитолы USB CHARGER. Подзарядка осуществляется автоматически, даже во время воспроизведения.

ВНИМАНИЕ:

Во время подзарядки других устройств магнитола должна быть подключена к электросети.

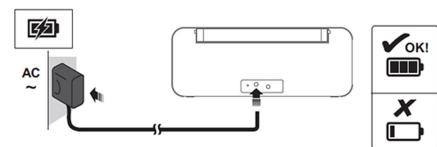
ПИТАНИЕ ПРИБОРА

Аудиосистема работает от встроенной ионно-литиевой аккумуляторной батареи.

ВНИМАНИЕ:

Перед первым использованием требуется полностью зарядить встроенную батарею. В дальнейшем также рекомендуется полностью заряжать батарею.

Если батарея полностью разряжена, перед использованием магнитолы зарядите батарею несколько часов.



- Чтобы зарядить аккумуляторную батарею, подключите штекер адаптера питания к разъему DC 5V на задней стенке магнитолы, а вилку адаптера питания – к электрической розетке.
- Во время зарядки батареи загорается индикатор зарядки. Когда батарея полностью зарядится, индикатор погаснет. После этого можно отключить магнитолу от электросети.
- Когда магнитола не используется, вы можете подключать ее к электросети для подзарядки батареи.

ОСНОВНЫЕ ОПЕРАЦИИ

ВКЛЮЧЕНИЕ И ВЫКЛЮЧЕНИЕ ПРИБОРА

Нажмите кнопку , чтобы включить или выключить магнитолу.

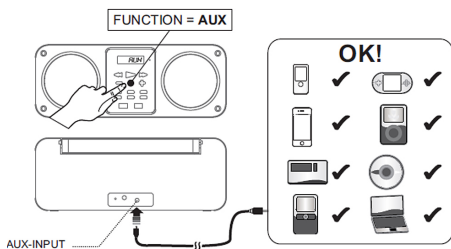
ПЕРЕКЛЮЧЕНИЕ РЕЖИМОВ

Последовательно нажимайте кнопку FUNCTION, чтобы переключать режимы магнитолы, на ЖК-дисплее будут соответственно изменяться индикаторы: bt (Bluetooth), AUX (Внешний источник), FM (Радио), USB (USB накопитель).

РЕГУЛИРОВКА ГРОМКОСТИ

Нажмите кнопку +/-, чтобы увеличивать/уменьшать громкость

ВОСПРОИЗВЕДЕНИЕ С ВНЕШНЕГО ИСТОЧНИКА



Чтобы воспроизводить музыку с внешнего источника (например, MP3-плеера), не имеющего функции Bluetooth, стерео аудиокабелем (3,5 мм) соедините аудиовход магнитолы AUX с аудиовыходом подключаемого устройства.

- Кнопкой FUNCTION выберите режим AUX.
- Включите внешнее устройство и начните воспроизведение.
- Отрегулируйте громкость звука на подключенном устройстве и магнитоле.
- Управление воспроизведением может осуществляться только с подключенного устройства.
- По окончании прослушивания выключите оба устройства.

ВОСПРОИЗВЕДЕНИЕ ПО BLUETOOTH-СОЕДИНЕНИЮ (A2DP)

Магнитола может воспроизводить аудио по беспроводному соединению Bluetooth с устройств, имеющих функцию Bluetooth A2DP и находящихся на расстоянии в пределах 10 м от магнитолы.

УСТАНОВКА СОЕДИНЕНИЕ BLUETOOTH

1. Включите магнитолу, последовательно нажимайте кнопку FUNCTION, пока на дисплее не появится индикатор «bt».
2. Чтобы начать поиск устройств Bluetooth, нажмите и удерживайте кнопку . Магнитола начнет поиск, при этом индикатор «*» на дисплее будет медленно мигать.
3. Активируйте функцию Bluetooth на подключаемом устройстве (например: смартфоне, планшетном компьютере или ноутбуке), затем перейдите в настройки Bluetooth и начните поиск/добавление устройств.
4. Установите соединение с магнитолой (в настройках Bluetooth выберите устройство MINI BOOMBOX). В режиме установки соединения индикатор «*» на дисплее магнитолы будет быстро мигать. Если требуется ввод пароля, введите 0000.
5. Когда соединение Bluetooth установлено, индикатор «*» на дисплее магнитолы горит постоянно.

Данную операцию необходимо выполнить только один раз, в дальнейшем после включения и перехода в режим Bluetooth магнитола будет автоматически устанавливать соединение Bluetooth с тем устройством, к которому она была подключена в последний раз, если оно будет найдено.

- Для того чтобы подключить к магнитоле другое устройство Bluetooth, повторите вышеописанную процедуру.
- Всего в памяти магнитолы можно сохранить до 6 устройств.
- Одновременно соединение Bluetooth можно установить только с одним устройством.

ПРИМЕЧАНИЕ:

Во избежание возникновения помех рекомендуется отключить Wi-Fi на подключаемом устройстве во время использования соединения Bluetooth с магнитолой.

Иногда в результате возникновения электростатического разряда воспроизведение по каналу Bluetooth может остановиться. В этом случае следует нажать кнопку D, чтобы продолжить прослушивание.

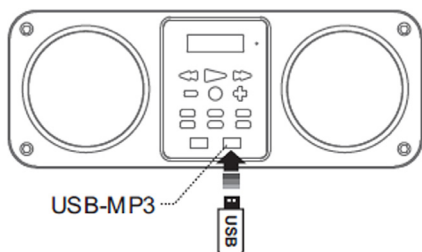
РУКОВОДСТВО ПО ЭКСПЛУАТАЦИИ

ЗАВЕРШЕНИЕ СОЕДИНЕНИЯ BLUETOOTH

Чтобы разорвать соединение Bluetooth, которое уже установлено, нажмите и удерживайте кнопку ►, пока магнитола не перейдет в режим поиска и индикатор «bt» не начнет быстро мигать.

ВОСПРОИЗВЕДЕНИЕ С НАКОПИТЕЛЬНЫХ УСТРОЙСТВ USB

ПОДКЛЮЧЕНИЕ НАКОПИТЕЛЬНЫХ УСТРОЙСТВ



- Подключите накопительное устройство USB с сохраненными на нем аудиофайлами к разъему USB MP3 магнитолы.
- Последовательно нажимайте кнопку FUNCTION, пока на дисплее не появится индикатор «USB».
- При первом подключении накопителя USB с большим объемом данных магнитоле потребуется время для чтения (приблизительно 1 минута на 4 Гб памяти). Во время чтения магнитола может начать воспроизведение первой звуковой дорожки, но вы не сможете переключиться на другую дорожку.

ОСНОВНЫЕ ОПЕРАЦИИ

Нажмите кнопку ►, чтобы начать, приостановить или возобновить воспроизведение.

Нажмите кнопку ◀◀ или ▶▶, чтобы перейти к предыдущей или следующей звуковой дорожке соответственно.

Нажмите кнопку FOLDER +10 или FOLDER -10, чтобы перейти к следующей или предыдущей папке либо на 10 файлов вперед или назад соответственно.

В режиме воспроизведения последовательно нажи-

майте кнопку PLAY MODE, чтобы изменять режим воспроизведения в следующей последовательности: повтор дорожки -> повтор всего -> повтор папки -> обычное воспроизведение.

Нажмите кнопку STOP, чтобы полностью остановить воспроизведение.

ОТКЛЮЧЕНИЕ НАКОПИТЕЛЬНЫХ УСТРОЙСТВ

Перед отсоединением накопительного устройства USB остановите воспроизведение кнопкой STOP, затем кнопкой FUNCTION переведите магнитола в другой режим.

ВНИМАНИЕ:

Запрещается отсоединять накопительные устройства USB во время воспроизведения в режиме USB, это может привести к повреждению файлов или самого накопительного устройства.

ПРОСЛУШИВАНИЕ РАДИО

ПЕРЕХОД В РЕЖИМ РАДИОПРИЕМНИКА

Последовательно нажимайте кнопку FUNCTION, пока на дисплее не появится индикатор «FM».

ИСПОЛЬЗОВАНИЕ АНТЕННЫ

Чтобы обеспечить хороший прием радиостанций выдвиньте телескопическую антенну и отрегулируйте ее положение.

ПОИСК РАДИОСТАНЦИЙ ВРУЧНУЮ

Кратко нажимайте кнопку ▶▶ или ◀◀, чтобы вручную искать радиостанции вверх или вниз по диапазону соответственно.

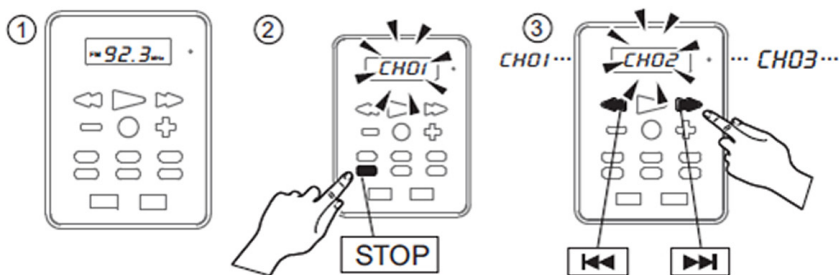
АВТОМАТИЧЕСКИЙ ПОИСК РАДИОСТАНЦИЙ

Нажмите и удерживайте кнопку ▶▶ или ◀◀, чтобы начать автоматический поиск радиостанций вверх или вниз по диапазону соответственно.

Поиск остановится, когда будет найдена радиостанция с сильным сигналом.

РУКОВОДСТВО ПО ЭКСПЛУАТАЦИИ

СОХРАНЕНИЕ РАДИОСТАНЦИЙ



После настройки на нужную радиостанцию нажмите кнопку STOP, затем кнопками ►► ◀◀ выберите номер (от CH01 до CH20), под которым следует сохранить данную радиостанцию, и нажмите кнопку STOP еще раз для подтверждения.

Всего в памяти магнитолы можно сохранить до 20 радиостанций.

Если нужно удалить радиостанцию из памяти магнитолы, замените ее другой радиостанцией.

ПЕРЕКЛЮЧЕНИЕ НА СОХРАНЕННЫЕ РАДИОСТАНЦИИ

Нажмите кнопку FM MEM, чтобы перейти в режим переключения по сохраненным радиостанциям. Кратко нажимайте кнопку ►► или ◀◀, чтобы переключаться по сохраненным радиостанциям.

УСТРАНЕНИЕ НЕИСПРАВНОСТЕЙ

При возникновении электростатического разряда прибор прекращает работу и/или выключается автоматически, что сделано для защиты внутренних компонентов. Если это произошло, нажмите кнопку RESET заостренным предметом, например, скрепкой для бумаги.

БЕЗОПАСНАЯ УТИЛИЗАЦИЯ



Ваше устройство спроектировано и изготовлено из высококачественных материалов и компонентов, которые можно утилизировать и использовать повторно.

Если товар имеет символ с зачеркнутым мусорным ящиком на колесах, это означает, что товар соответствует Европейской директиве 2002/96/ЕС.

Ознакомьтесь с местной системой раздельного сбора электрических и электронных товаров. Соблюдайте местные правила.

Утилизируйте старые устройства отдельно от бытовых отходов. Правильная утилизация вашего товара позволит предотвратить возможные отрицательные последствия для окружающей среды и человеческого здоровья.

ПРИМЕЧАНИЕ:

В связи с политикой постоянного совершенствования изделий производитель оставляет за собой право на внесение изменений в технические характеристики, конструкцию, дизайн и комплектацию прибора без предварительного уведомления пользователя.

ТЕХНИЧЕСКИЕ ХАРАКТЕРИСТИКИ

Цифровой стерео тюнер FM 87.5-108 МГц

Память на 20 радиостанций

Bluetooth для связи с мобильными устройствами, память на 6 устройств

USB 1.1/2.0 для проигрывания файлов MP3 с внешних носителей

LCD дисплей

Цифровая регулировка громкости

3.5 мм стерео вход

USB выход для зарядки
(при подключенном сетевом адаптере): 5В, 0.5А

Встроенный литиевый аккумулятор 3.7 В/1100 мАч

Адаптер питания: AC 100 В-240 В ~50/60 Гц / DC 5 В, 1.5 А

Мощность динамиков: 2x3 Вт

Потребляемая мощность: 7.5 Вт

Вес прибора: 0.94 кг

Вес с упаковкой: 1.17 кг

Размеры прибора: 300x115x83 мм

Размер коробки: 378x104x143 мм

ИНФОРМАЦИЯ

О СЕРТИФИКАЦИИ

Благодарим Вас за выбор техники SUPRA.

Компания-производитель оставляет за собой право вносить изменения в конструкцию, дизайн и комплектацию товара без предварительного уведомления.



Подлежит обязательному декларированию

Дата производства: 09.2015

Срок службы изделия - 3 года

Гарантийный срок - 1 год

Центральный авторизованный сервисный центр: ООО «ВипСервис», 142704, г. Москва, поселение Мосрентген, поселок завода Мосрентген, улица Героя России Соломатина, дом 31.

Список сервисных центров прилагается (см. вкладыш)

Компания производитель оставляет за собой право, без предварительного уведомления, вносить изменения в список авторизованных сервисных центров, включая изменения адресов и телефонов существующих.

Адрес ближайшего СЦ вы можете также узнать по телефону горячей линии 8-800-100-3331 или на сайте www.supra.ru, а также отправив запрос на supra@supra.ru

Изготовитель:

СУПРА ТЕХНОЛОДЖИС ЛИМИТЕД

Китай, Гонконг, Квинз Роуд Централ, 222, Кай Вонг Коммерциал Билдинг, ЛГ2/Ф, комната 2.

Сделано в Китае.

Manufacturer:


Supra Technologies Limited

Китай, Room 2, LG2/F, Kai Wong Commercial Building, 222 Queen's Road Central, HK

Made in China.

Импортер/организация, уполномоченная на принятие претензий от покупателей на территории России: ООО «ВипСервис», 142704, г. Москва, поселение Мосрентген, поселок завода Мосрентген, улица Героя России Соломатина, дом 31.

Единая справочная служба: 8-800-100-3331

The background is a dark, monochromatic composition of overlapping, faceted geometric shapes, resembling a crystalline or stone-like structure. The shapes are rendered in various shades of dark gray and black, with subtle highlights and shadows that create a three-dimensional effect. The overall aesthetic is modern and architectural.

www.supra.ru

Горячая линия: 8 800 100 333 1 (звонок по России бесплатный)