

RU

# Günter & Hauer

DE Montage- und Gebrauchsanweisung

EN Instruction on mounting and use

IT Istruzioni di montaggio e d'uso

FR Prescriptions de montage et mode d'emploi

PT Instruções para montagem e utilização

**RU Инструкция по монтажу и эксплуатации**

## Dunstabzugshaube **Кухонные вытяжки**

**MODEL:**

**ARABELLA 90  
SELMA 90**



MODEL:

ARABELLA 90  
SELMA 90

## ДЛЯ ВАШЕЙ БЕЗОПАСНОСТИ



Перед тем как устанавливать прибор и начать им пользоваться, просим Вас внимательно прочитать инструкцию по монтажу и использованию.

Очень важно, чтобы инструкция хранилась вместе с прибором, чтобы к ней можно было обращаться в будущем в случае возникновения каких-либо вопросов.

В случае передачи или продажи данного прибора другому лицу проверьте, чтобы ему также была передана и инструкция. Таким образом новый пользователь сможет ознакомиться с правилами пользования и с инструкцией по безопасности.

Вытяжка может иметь размер или дизайн, отличающийся от вытяжки показанной на рисунках данного руководства, тем не менее, руководство по эксплуатации, техническое обслуживание и установка остаются те же.

**Внимание! Во избежание поломки перед включением вытяжки в холодное время года, необходимо выдержать ее в распакованном виде при комнатной температуре не менее 2-х часов.**

Нельзя начинать монтаж вытяжки и снимать защитную пленку с вытяжки из нержавеющей стали, пока Вы не убедитесь в технической исправности вытяжки путем подключения ее к электрической сети и проверки всех ее функций (см. раздел «Установка вытяжки»). Рекомендуем все работы по установке, подключению и ремонту Вашей вытяжки доверять только квалифицированным мастерам, занимающимся по роду своей деятельности выполнением таких работ. Установка, подключение и ремонт вытяжки не уполномоченными на то лицами может привести к низкому качеству работы и, как следствие, к повреждению изделия.

Производитель не несет ответственности за любого рода повреждения и поломки, связанные с неправильной установкой, подключением и ремонтом вытяжки.

Название модели, и наиболее важные технические характеристики вытяжки указаны в табличке внутри корпуса.



### БЕЗОПАСНОСТЬ ДЕТЕЙ

Зачастую дети не осознают опасности электроприборов. Во время работы вытяжки необходимо следить за детьми и не позволять им играть с нею. Упаковочные материалы (такие как полиэтиленовая пленка) могут стать причиной удушья. Держите их вне досягаемости детей.

**MODEL:****ARABELLA 90  
SELMA 90**

Вытяжка подключается к электросети напряжением 220-240 В~, 50 Гц. Во избежание поражения электрическим током вытяжка должна включаться в розетку с заземлением.

Данное изделие относится к классу 1 защиты от поражения электрическим током.

Эксплуатация вытяжки без алюминиевого жироулавливающего фильтра запрещена. При использовании вытяжки одновременно с другими обогревательными устройствами (газовые, масляные, угольные печи и т.д.), кроме электрических, может потребоваться дополнительная вентиляция помещения.

Воздух, проходящий через вытяжку и выбрасываемый в атмосферу, должен отводиться только в отдельную кухонную вентиляционную шахту и не должен выходить в дымоход или иной канал, используемый для удаления дыма от других устройств.

При монтаже вытяжки для отвода воздуха в вентиляционную шахту нельзя использовать воздуховод с меньшим диаметром, чем указано в инструкции по эксплуатации. Это создает дополнительное сопротивление выбрасываемому воздуху и приведет к увеличению шума и вибрации, а так же к перегреву мотора.

Вытяжку необходимо устанавливать над электрическими плитами на высоте не менее 55см, а над газовыми горелками - не менее 65см.

Перед тем, как приступить к любой операции по очистке или ремонту вытяжки выключите напряжение электросети.

Согласно данной инструкции, обеспечивайте своевременную промывку многоцветных алюминиевых жироулавливающих фильтров. Непромытые своевременно фильтры снижают эффективность работы вытяжки и могут стать причиной пожара вследствие накопления в них масла и пыли.

Не стерилизуйте продукты питания открытым пламенем непосредственно под вытяжкой. Это может привести к возгоранию неочищенного алюминиевого жироулавливающего фильтра.

Не оставляйте горячее масло в посуде на включенной плите. Перегретые жир и масло легко самовоспламеняются, что может привести к возгоранию неочищенного алюминиевого жироулавливающего фильтра.

Пламя газовых конфорок всегда должно быть закрыто посудой. Сильный нагрев пламенем газовых конфорок может повредить вытяжку.

Не включайте вытяжку для уменьшения задымления, возникшего в результате возгорания в квартире. Включенная вытяжка создаст дополнительную тягу для огня. В случае любого воспламенения отключите вытяжку от электросети, закройте пламя плотным материалом, препятствующим доступу кислорода к пламени, никогда не используйте воду для тушения.

MODEL:

ARABELLA 90  
SELMA 90

## ОПИСАНИЕ ВЫТЯЖКИ

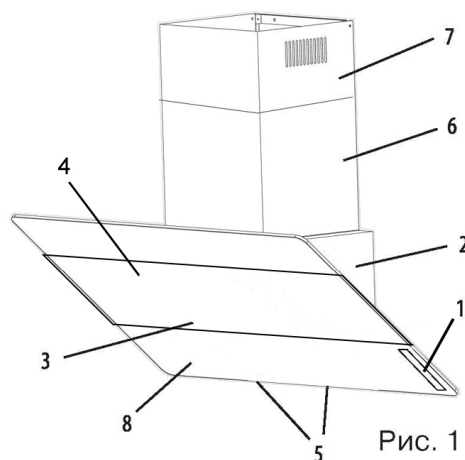


Рис. 1

Наружная часть вытяжки состоит из следующих составных частей (см. рис. 1):

1. Панель управления вытяжкой.
2. Корпус вытяжки.
3. Откидная панель, обеспечивающая периметральное всасывание воздуха вытяжкой.
4. Алюминиевый жирославливающий фильтр, находящийся под откидной панелью.
5. Лампы освещения (на нижнем торце вытяжки).
6. Наружная часть корпуса вытяжки.
7. Внутренняя часть корпуса вытяжки.
8. Декоративное стекло.

Дополнительными принадлежностями для вытяжки (в зависимости от комплектации) являются угольные запахоулавливающие фильтры. Они применяются для фильтрации воздуха в помещении при работе вытяжки в режиме рециркуляции.

Внутри вытяжки после снятия алюминиевого жирославливающего фильтра находится короб мотора (см. рис. 2) с мотором и крыльчаткой в сборе. В верхней части корпуса вытяжки расположена монтажная коробка и понижающий трансформатор.

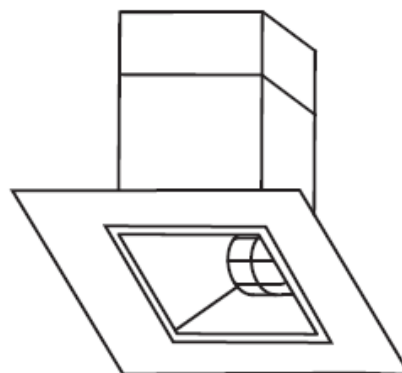


Рис. 2

В зависимости от того насколько велики испарения при готовке и жарке, Вы можете выбрать наиболее подходящую скорость вентиляции.

Для освещения используются современные экономичные LED лампы мощностью 2,0Вт каждая. Ввиду их продолжительной работы, замена их пользователем не предусмотрена. Обратитесь в сервисный центр.

Для более полной очистки воздуха включайте плиту и вытяжку одновременно. Это сделает процесс вентиляции более эффективным. Мы рекомендуем включить вытяжку вместе с процессом приготовления пищи и оставить ее включенной в течение 15 минут приблизительно по окончании процесса. Это позволит полностью избавиться от пара и нежелательных запахов на кухне.

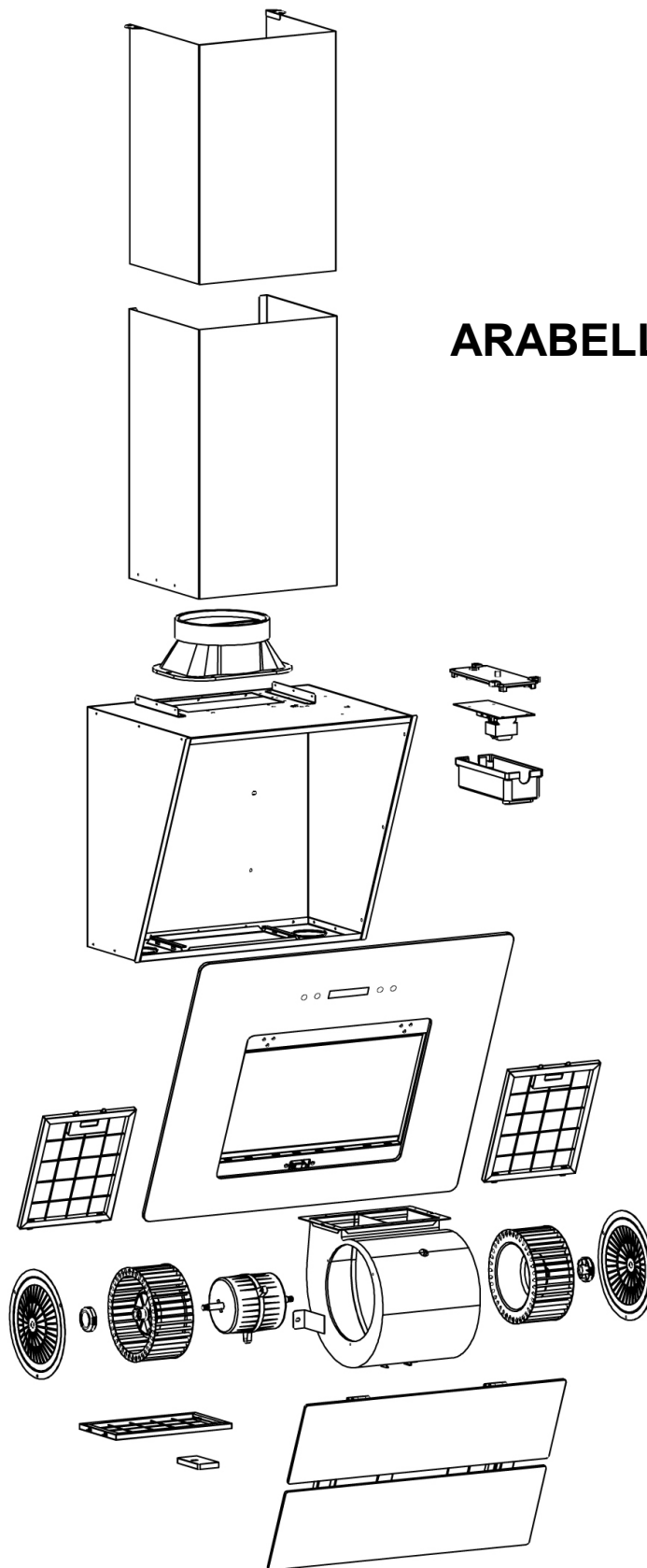
Пользуйтесь интенсивным режимом работы вытяжки в случае особо высокой концентрации кухонных испарений.

MODEL:

ARABELLA 90  
SELMA 90

# СОСТАВНЫЕ ЧАСТИ ВЫТЯЖКИ

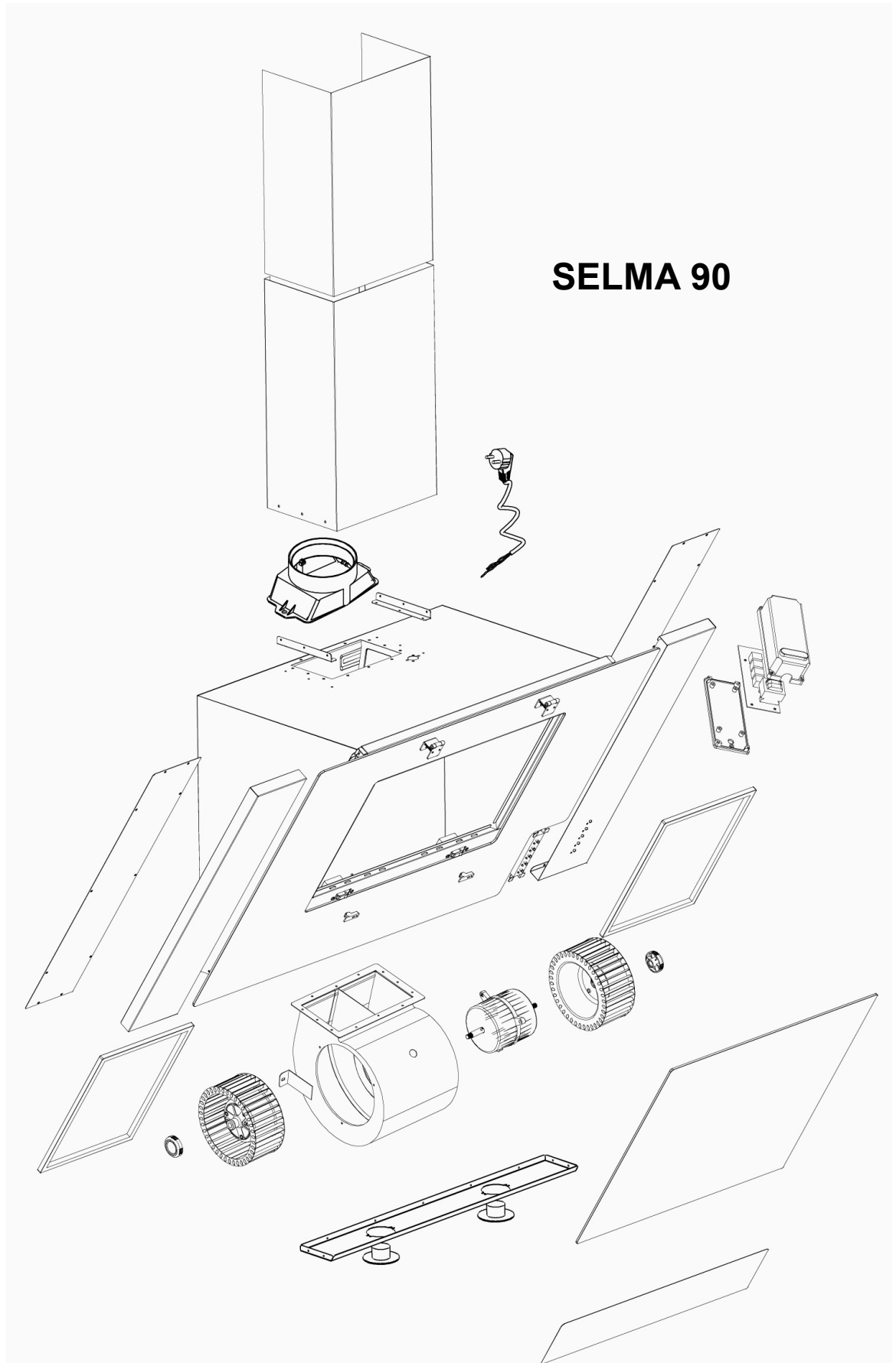
**ARABELLA 90**



MODEL:

ARABELLA 90  
SELMA 90

# СОСТАВНЫЕ ЧАСТИ ВЫТЯЖКИ

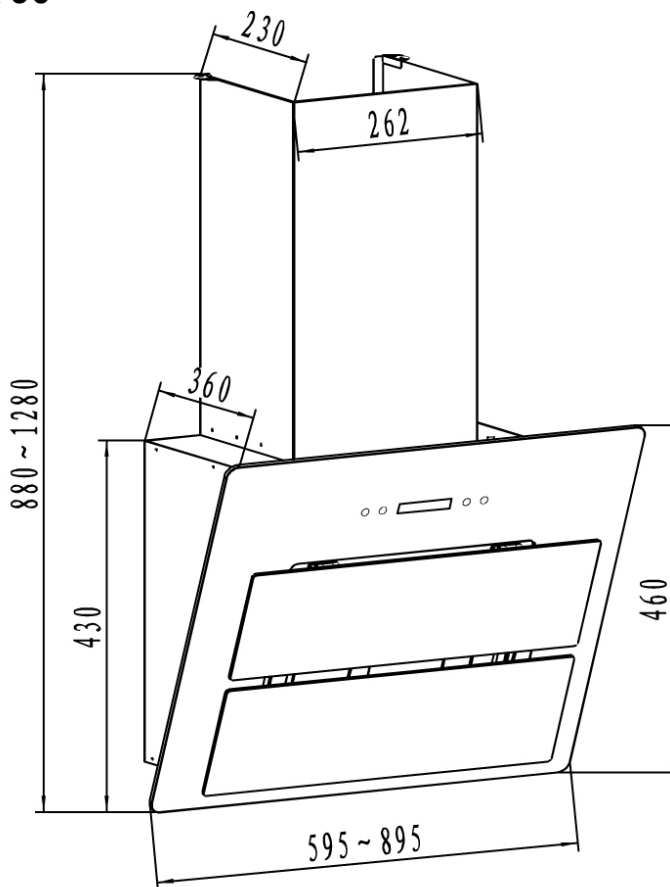


MODEL:

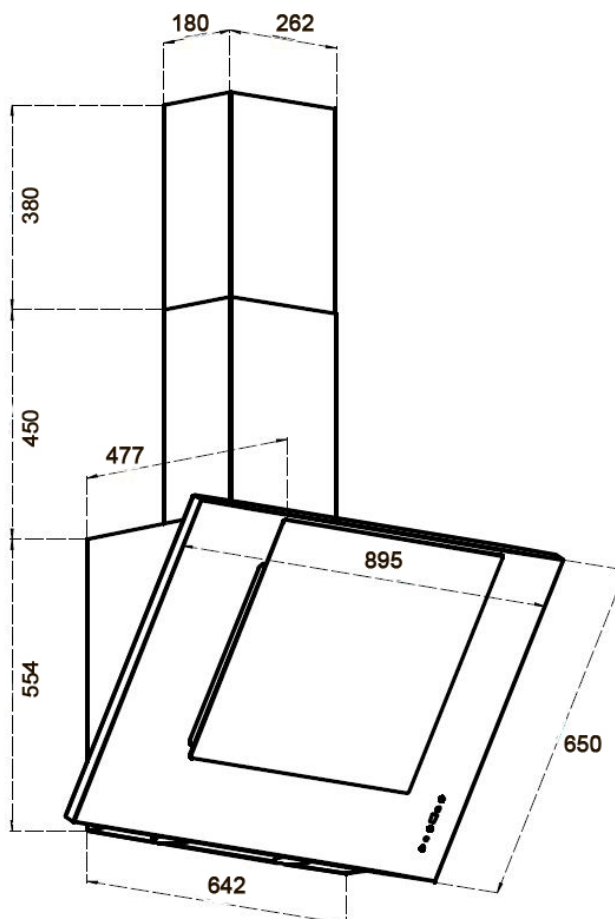
ARABELLA 90  
SELMA 90

# ВНЕШНИЕ РАЗМЕРЫ ВЫТЯЖКИ

## ARABELLA 90



## SELMA 90



MODEL:

ARABELLA 90  
SELMA 90

# ПАНЕЛЬ УПРАВЛЕНИЯ ВЫТЯЖКИ SELMA 90

Ваша вытяжка оснащена самым современным сенсорным электронным управлением, расположенным на лицевой панели, позволяющим одним легким касанием управлять прибором.



**ВКЛ/ВЫКЛ  
ТАЙМЕР**



**ОСВЕЩЕНИЕ**



**ДИСПЛЕЙ**




**ВЫБОР  
СКОРОСТИ (1,2,3)**



Чтобы включить освещение нажмите кнопку-сенсор “Освещение”. Для выключения освещения повторите действие. Лампы освещения при этом можно включать/выключать вне зависимости от работы мотора.

Для включения мотора вытяжки необходимо нажать кнопку выбранной Вами скорости. Для переключения на другую скорость Вы можете нажать на кнопку-сенсор необходимой скорости, не выключая предыдущую.

Для выключения мотора необходимо ещё раз нажать кнопку работающей скорости.

Также Вы можете выключить вытяжку, нажав на кнопку ВКЛ / ВЫКЛ  два раза.

## ФУНКЦИЯ ТАЙМЕРА (TIME-OFF)

При нажатии на кнопка ВКЛ / ВЫКЛ один раз, на дисплее отобразится 03:00, что означает что таймер выключения запустится на 3 минуты. Вытяжка при этом выключится автоматически по прошествии 3х минут. Если Вы хотите скорректировать это время, Вы можете это сделать с помощью кнопки выбора скорости (высокой и низкой скорости). После того как Вы задали продолжительность работы вытяжки, через 3 секунды начнется обратный отсчет времени.



MODEL:

ARABELLA 90  
SELMA 90

# ПАНЕЛЬ УПРАВЛЕНИЯ ВЫТЯЖКИ ARABELLA 90


Ваша вытяжка оснащена самым современным сенсорным электронным управлением, расположенным на лицевой панели, позволяющим одним легким касанием управлять прибором.

**ОСВЕЩЕНИЕ****ВЫБОР СКОРОСТИ  
(1,2,3)****ВКЛ/ВЫКЛ,  
ТАЙМЕР**

Чтобы включить освещение нажмите кнопку-сенсор “Освещение”. Для выключения освещения повторите действие. Лампы освещения при этом можно включать/выключать вне зависимости от работы мотора.

Для включения мотора вытяжки необходимо нажать кнопку выбранной Вами скорости. Для переключения на другую скорость Вы можете нажать на кнопку-сенсор необходимой скорости, не выключая предыдущую.

Для выключения мотора необходимо ещё раз нажать кнопку работающей скорости.

Также Вы можете выключить вытяжку, нажав на кнопку ВКЛ / ВЫКЛ  два раза.

## ФУНКЦИЯ ТАЙМЕРА (TIME-OFF)

При нажатии на кнопка ВКЛ / ВЫКЛ один раз, на дисплее отобразится 03:00, что означает что таймер выключения запустится на 3 минуты. Вытяжка при этом выключится автоматически по прошествии 3х минут. Если Вы хотите скорректировать это время, Вы можете это сделать с помощью кнопки выбора скорости (высокой и низкой скорости). После того как Вы задали продолжительность работы вытяжки, через 3 секунды начнется обратный отсчет времени.

MODEL:

ARABELLA 90  
SELMA 90

## УСТАНОВКА И МОНТАЖ

**Только специалист имеет право устанавливать и подключать вытяжку к электросети! Монтаж вытяжки рекомендуется выполнять вдвоем.**

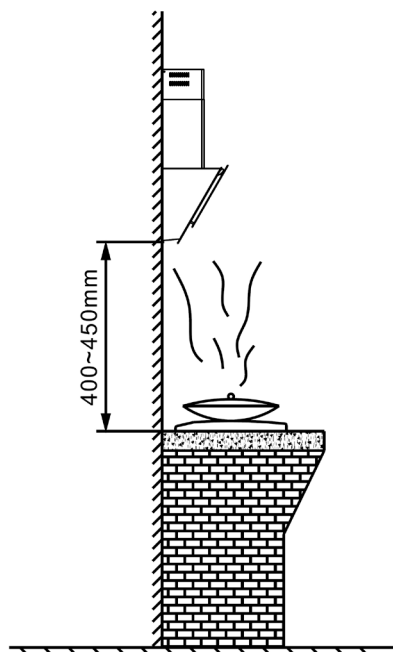
### ПЕРЕД НАЧАЛОМ МОНТАЖА:

- Проверьте, чтобы размеры приобретенного Вами изделия подходили к выбранному месту его монтажа.
- Для облегчения монтажа рекомендуем временно снять фильтры-жироуловители и другие комплектующие. Эти комплектующие восстанавливаются на свои места по завершении монтажа вытяжки. Описание порядка их съема смотрите в соответствующих разделах.
- Проверьте, чтобы внутри вытяжки не оставалось предметов, помещенных туда на время ее транспортировки, (например, пакетиков с шурупами, инструкции, и т.д.), если они имеются, выньте их и сохраните.
- По возможности отсоедините и отодвиньте кухонные элементы, расположенные под вытяжкой и рядом с зоной ее монтажа, для обеспечения более свободного доступа к потолку/стенам, к которым будет крепиться вытяжка. Если это невозможно, как можно тщательнее предохраните мебель и прочие предметы на время монтажа. Выберите ровную поверхность, покройте ее защитным покрытием и разложите на ней вытяжку и крепежные детали.
- Для подключения вытяжки к сети электропитания отключите напряжение на общем электрическом щите Вашего дома. Проверьте также, чтобы рядом с зоной монтажа вытяжки (в зоне, доступной также после монтажа вытяжки) имелась сетевая розетка и отверстие для дымохода.
- Выполните все необходимые работы (например: установка сетевой розетки и/или прodelьывание отверстия для дымоходной трубы).

**! Проверьте, чтобы стена, на которую будет подвешиваться вытяжка, была достаточно прочной.**

Для подвески вытяжки и планки крепления декоративного короба используйте шурупы и дюбели соответствующие типу стены в Вашей кухне (железобетон, гипсокартон и т.д).

Следует удостовериться в том, что шурупы и дюбели поставляемые с вытяжкой подходят для того типа стены, на который будет подвешиваться вытяжка.



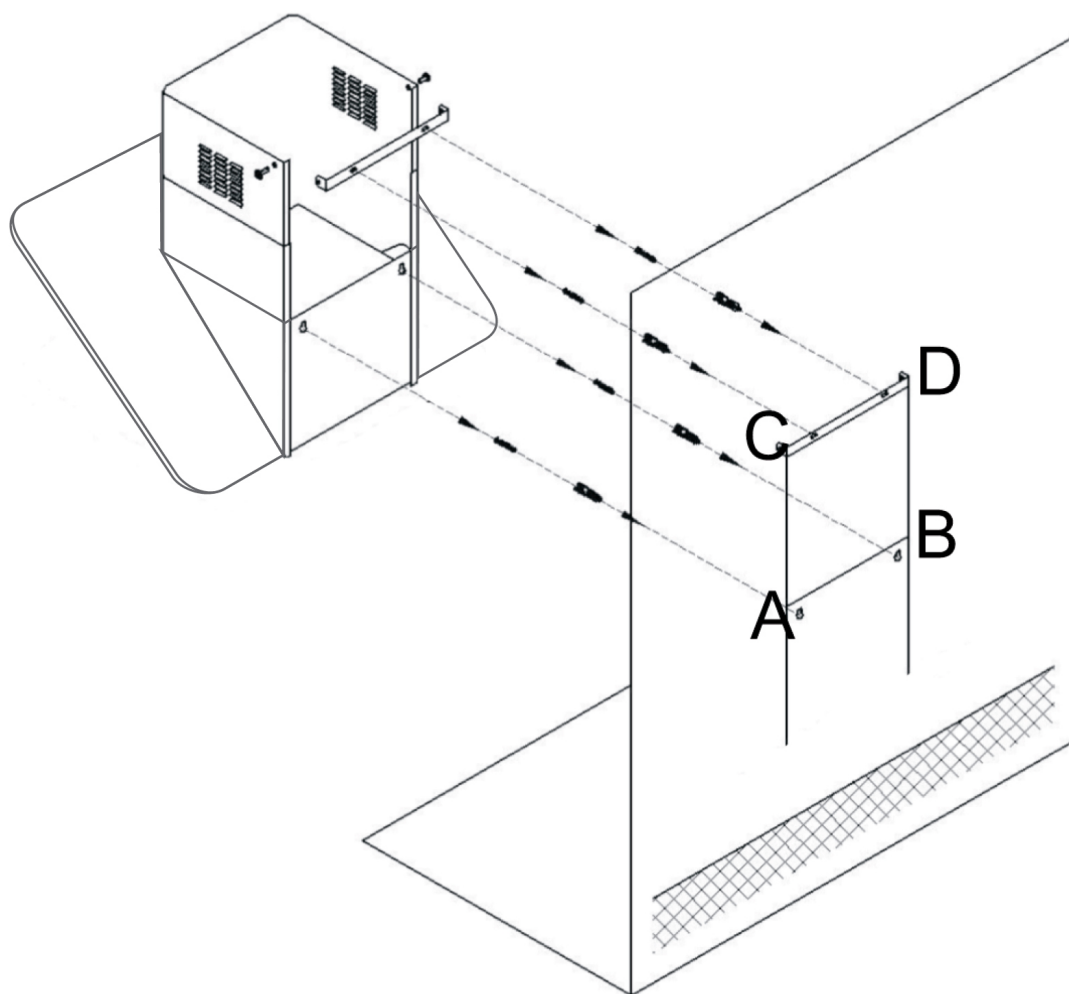
Расстояние нижней грани вытяжки над опорной плоскостью под сосуды на кухонной плите должно **быть не менее 400-450мм – для электрических плит, и не менее 500-550мм для газовых или комбинированных плит.**

Если в инструкциях по установке газовой плиты оговорено большее расстояние, то учитывайте это.

**MODEL:****ARABELLA 90  
SELMA 90**

Прежде чем приступить к сверлению отверстий под дюбели в стене необходимо произвести разметку. Карандашом, начертите на стене до потолка вертикальную линию, соответствующую осевой линии устанавливаемой вытяжки: это облегчит операции по установке.

Измерьте на вытяжке расстояние между центрами отверстий, предназначенных для подвешивания вытяжки на стену на нужной высоте начертите горизонтальную линию на стене по уровню. На этой линии наметьте точки (А и В), расстояние между которыми должно равняться расстоянию, измеренному между центрами отверстий для крепления вытяжки.



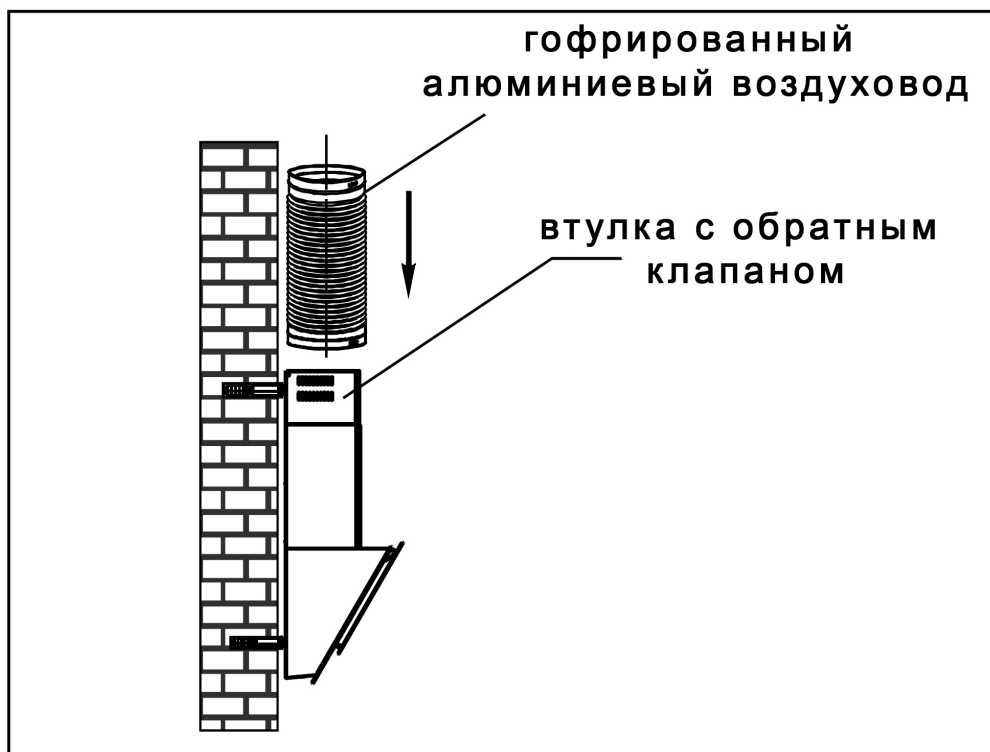
Оденьте один конец гибкого гофрированного воздуховода (диаметром 153мм) на переходной фланец (вытяжную втулку с обратным клапаном).

Место стыковки переходного фланца с воздуховодом промажьте герметиком, а сам воздуховод закрепите на переходном фланце с помощью хомута (в комплект поставки не входит). Второй конец гибкого воздуховода соедините с вентиляционным отверстием.

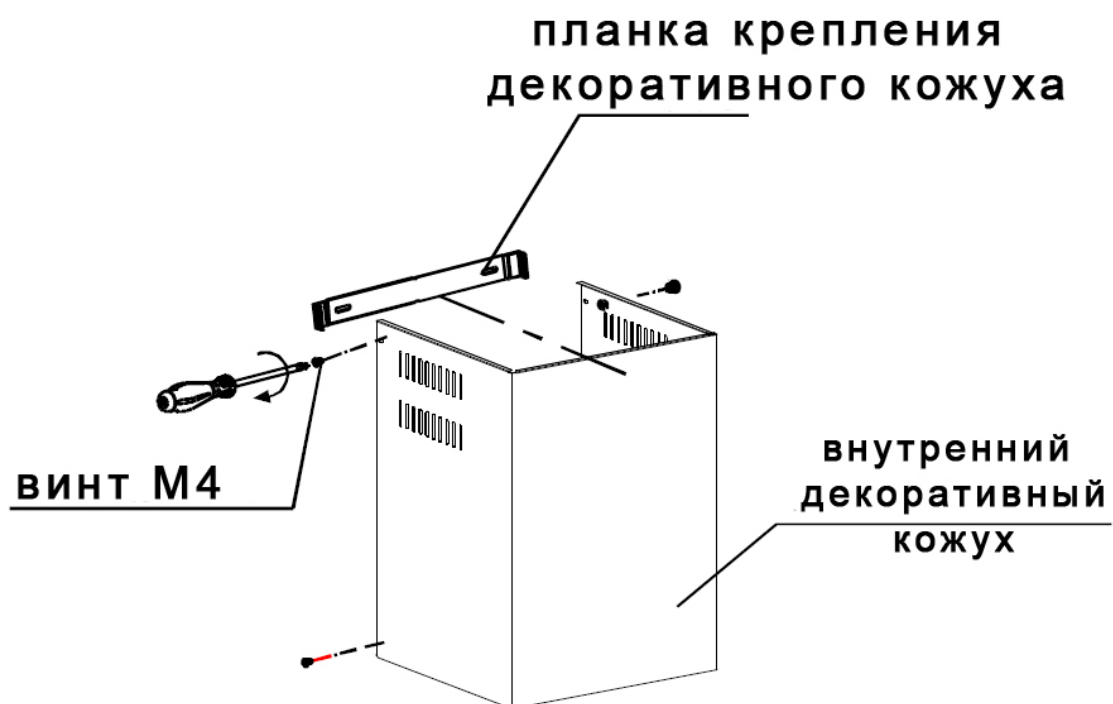
Избегайте лишних изгибов воздуховода. Чем короче и прямее (без лишних изгибов) воздуховод, тем выше производительность и меньше шум и вибрация у вытяжки.

MODEL:

ARABELLA 90  
SELMA 90



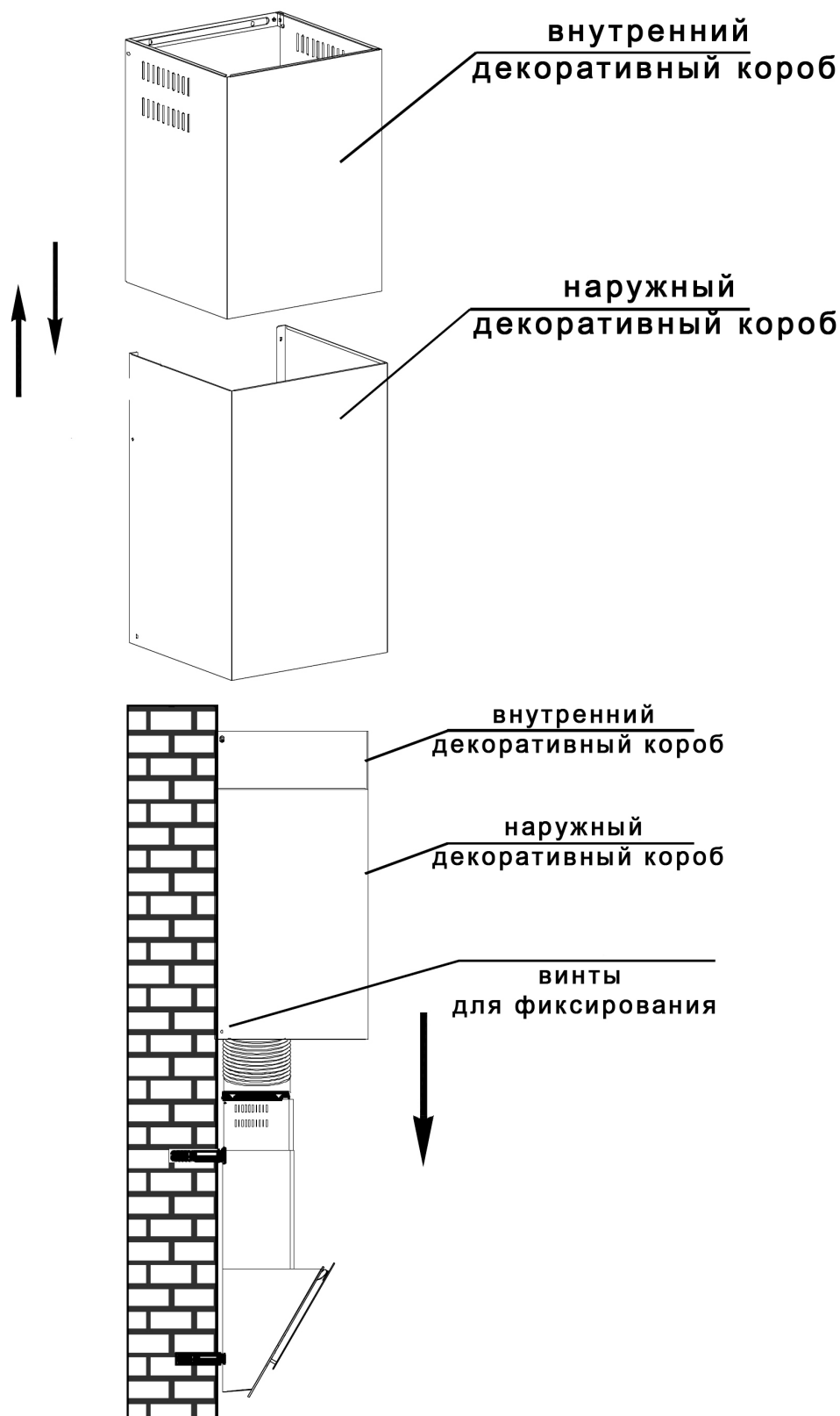
С помощью винтов М4 закрепите внутренний декоративный кожух на планке.



MODEL:

ARABELLA 90  
SELMA 90

Перед установкой декоративных коробов воздуховода, выведите провод для подключения вытяжки к электросети. Поместите внутренний декоративный короб в наружный.



Подвесьте вытяжку на кронштейн, выровняйте её по горизонту и затяните шурупы отвёрткой. По завершении выравнивания окончательно закрепите вытяжку.

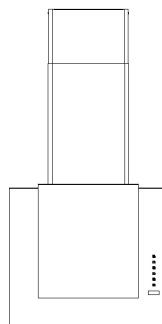
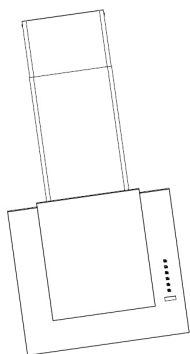
Произведите окончательную регулировку и затяжку всех соединений.

MODEL:

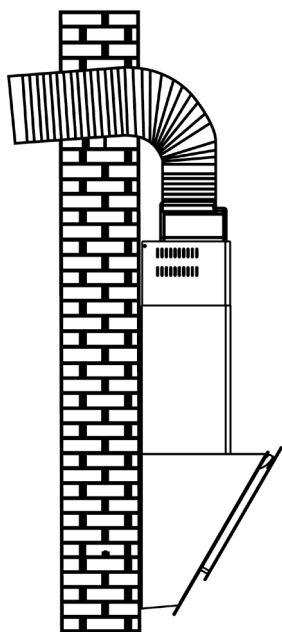
ARABELLA 90  
SELMA 90

## РЕКОМЕНДАЦИИ ПО УСТАНОВКЕ

Используйте уровень для выравнивания вытяжки по вертикали.



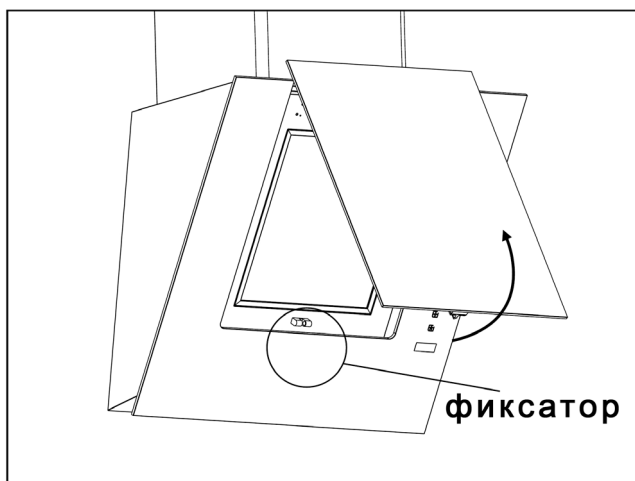
выровняйте вытяжку  
с помощью уровня



Выведите отверстие вытяжной трубы за пределы помещения.

Желательно что бы изгиб трубы не превышал 120 градусов

Для доступа к съемным жироулавливающим фильтрам необходимо выдвинуть переднюю фронтальную панель вперед.



После установки удалите защитную пленку с вытяжки (если она имеется) и все наклейки.

MODEL:

ARABELLA 90  
SELMA 90

## ВЫВОД ВОЗДУХОВОДА

Кухонная вытяжка, в зависимости от ее установки, может работать в двух режимах:

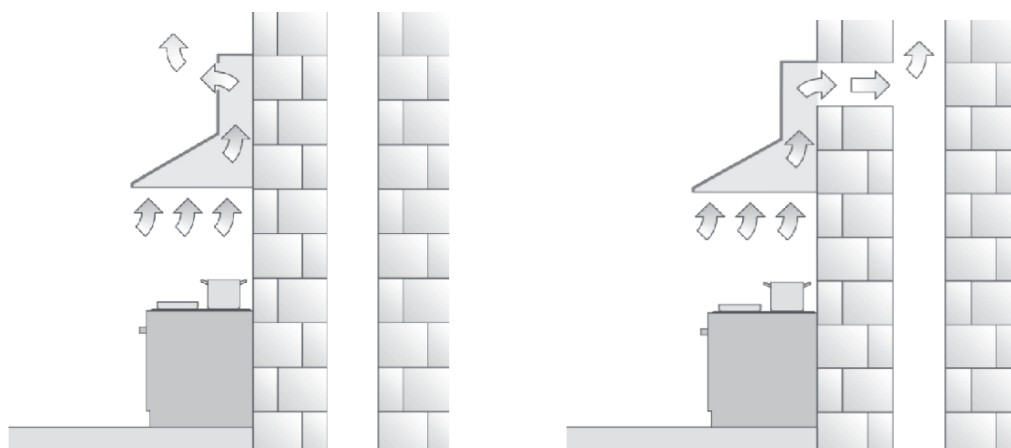
- режим отвода воздуха в вентиляционную шахту;
- режим рециркуляции (если это предусмотрено) конструкцией.

При этом режиме работы на вытяжку должны быть установлены угольные запахоулавливающие фильтры. Они не входят в комплект вытяжки и приобретаются отдельно.

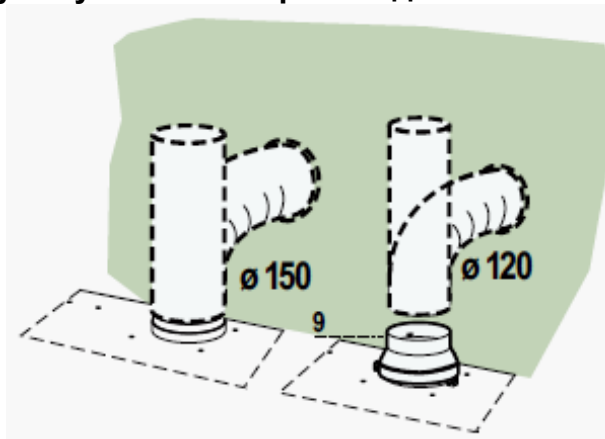
В режиме отвода воздуха в вентиляционную шахту (см. рис справа) вытяжка с помощью гофрированного шланга или пластикового воздуховода подключается к вентиляционной шахте. При данном режиме работы вытяжки нет необходимости устанавливать угольные запахоулавливающие фильтры.

В режиме рециркуляции (рисунок слева) вытяжка не подключается к вентиляционной шахте, соответственно, воздух прогоняется через вытяжку и возвращается обратно на кухню.

**Наибольшую производительность вытяжка обеспечивает в режиме отвода воздуха в вентиляционную шахту (рисунок справа)**



Для соединения с трубкой  $\varnothing 120\text{мм}$  следует использовать переходный фланец (9) который вставляется в выпускное отверстие корпуса вытяжки. По возможности следует использовать компоненты диаметром  $150\text{мм}$ , т.к. меньший размер усложняет проход воздуха, что увеличивает шум и уменьшает производительность.



MODEL:

ARABELLA 90  
SELMA 90

## ПОДКЛЮЧЕНИЕ К ЭЛЕКТРОСЕТИ

Все модели вытяжек подключаются к электросети напряжением 220-240В~, 50 Гц. Во избежание поражения электрическим током вытяжка должна включаться в розетку с заземлением.

С целью дополнительной защиты вытяжки от перепадов напряжения в сети рекомендуется подключать ее через дополнительный автоматический выключатель 6А.

Перед установкой декоративных коробов воздуховода, выведите провод для подключения вытяжки к электросети.

**При повреждении электрического шнура, его замену производит квалифицированный специалист сервисной службы.**

ВОЗМОЖНЫЕ НЕИСПРАВНОСТИ ВЫТЯЖКИ И СПОСОБЫ ИХ УСТРАНЕНИЯ	Проверить электрические соединения	Проверить включен ли мотор	Проверить выключатель лампы (должен быть включен)	Проверить алюминиевый фильтр (мыть 1 раз в 1.5 - 2 месяца)	Проверить розетку есть ли в ней напряжение	Проверить лампы	Проверить трубу выхода воздуха (должна быть тяга)
Вытяжка не работает	●	●			●		
Не горит лампа	●		●		●	●	
Уменьшилась производительность вытяжки				●			●
Вытяжка стала работать громче				●			●
В режиме рециркуляции слабо выводится воздух				●			



## MODEL:

ARABELLA 90  
SELMA 90

## ОБСЛУЖИВАНИЕ И УХОД ЗА ВЫТЯЖКОЙ

**Перед тем, как приступить к любой операции по очистке или ремонту вытяжки выключите напряжение электросети.**

Для внешней очистки стальных и стеклянных поверхностей используйте специальные средства, следуя соответствующим инструкциям. Никогда не используйте для ухода за вытяжкой хлоросодержащие и кислотосодержащие средства, абразивные средства или губки, которые могут поцарапать поверхность.

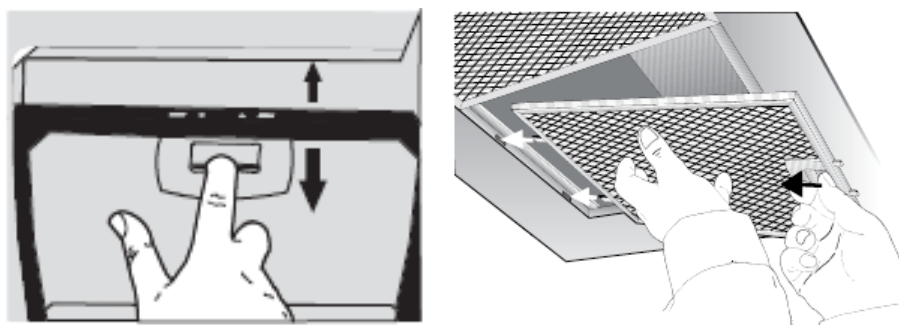
### НЕ ПРИМЕНЯЙТЕ СПИРТ!

Алюминиевый жироулавливающий фильтр, удерживая частицы жира и проходящую через него пыль из воздуха, засоряется. Его следует чистить не кислотосодержащими средствами или мыть после предварительного отмачивания в горячей воде с помощью эффективного моющего средства или, если это возможно, в посудомоечной машине (при температуре 65°C).

Сильно загрязненные жироулавливающие фильтры не следует мыть в посудомоечной машине вместе с посудой. Мыть фильтр необходимо не реже одного раза в месяц или чаще в случае его активного применения.

Одновременно с чисткой жироулавливающего фильтра проведите очистку от жировых отложений всех доступных элементов корпуса вытяжки.

Для снятия алюминиевого фильтра, необходимо откинуть фронтальную стеклянную панель, затем нажать на пружинный замок на фильтре и, потянув на себя и вниз, снять его.



При снятии фильтра не нажимайте с усилием на алюминиевую поверхность фильтра, и так как это может привести к вмятинам на его поверхности, что отразится на внешнем виде фильтра.

Старайтесь не сгибать фильтры при мойке.

Возможное изменение с течением времени цвета фильтра не приводит никоим образом к снижению эффективности его действия.

Установка фильтра производится в обратном порядке. Следует нажать на пружинный замок на фильтре и установить его на место, после чего замок отпустить.

**Не устанавливайте фильтр в вытяжку до его полного высыхания!**

## MODEL:

ARABELLA 90  
SELMA 90

## ТЕХНИЧЕСКАЯ ИНФОРМАЦИЯ

Подводимое напряжение: **220~240В/50Гц**Освещение: **2x2,0 Вт LED лампы**Мощность двигателя вытяжки: **250 Вт,**Шум двигателя: **≤50 дБ.****3** Скорости,Производительность не менее: **1000м<sup>3</sup>/h**Размеры, мм: **895x415x1200(W×D×H) ARABELLA 90**  
**895x477x1384(W×D×H) SELMA 90**Размер воздуховода **150 мм.****Этот прибор соответствует Директиве ЕС 2002/96/CE**

Специальный знак, изображающий перечеркнутый мусорный контейнер, означает, что этот прибор должен быть утилизирован отдельно от бытовых отходов согласно существующим нормам. Вы можете избежать отрицательных последствий для окружающей среды и здоровью людей, которые могут быть вызваны неправильной переработкой по окончании срока службы. Утилизация прибора должна производиться в соответствии с действующим природоохранным законодательством и правилами утилизации отходов. Для получения более подробной информации по вторичной переработке этого прибора следует обращаться в соответствующее ведомство (департамент экологии и охраны окружающей среды), в службу очистки или в магазин, где Вы приобрели прибор.

**ПРОИЗВОДИТЕЛЬ ОСТАВЛЯЕТ ЗА СОБОЙ ПРАВО НА  
ВНЕСЕНИЕ ИЗМЕНЕНИЙ, КОТОРЫЕ НЕ ВЛИЯЮТ НА  
ФУНКЦИОНАЛЬНЫЕ ХАРАКТЕРИСТИКИ ПРИБОРА.**

«Günter &amp; Hauer»

Tel: (0151) 11073059

[www.gunter-hauer.de](http://www.gunter-hauer.de)Postfach 1268,  
53896 Bad Münstereifel,  
Deutschland