



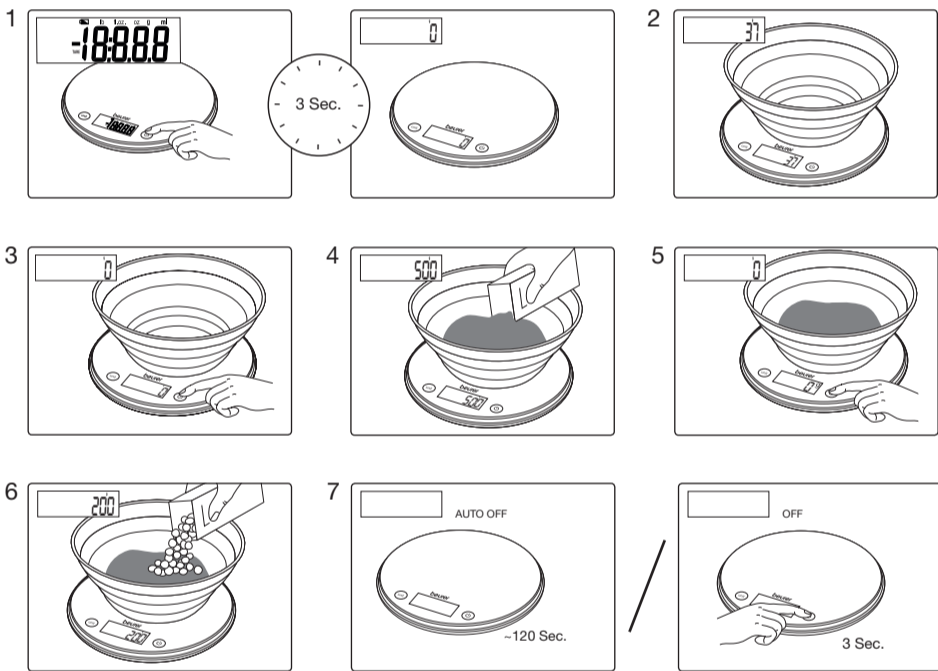
- | | | |
|------------------------------|-----------------------------|-------------------------------|
| D Küchenwaage | PL Waga kuchenna | FIN Keittiövaaka |
| GB Kitchen scale | NL Keukenweegschaal | CZ Kuchyňská váha |
| F Balance de cuisine | P Balança de cozinha | RO Cântar de bucătărie |
| E Balanza de cocina | GR Ζυγαριά κουζίνας | SL Kuhinjska tehtnica |
| I Bilancia per cucina | DK Køkkenvægt | H Konyhai mérleg |
| TR Mutfak Terazisi | S Köksvåg | میزان المطبخ |
| RUS Кухонные весы | N Kjøkkenvekt | |

Beurer GmbH
Söflinger Str. 218 • 89077 Ulm, Germany
Tel.: +49 (0)731 / 39 89-144 • Fax: +49 (0)731 / 39 89-255
www.beurer.de • Mail: kd@beurer.de



3. Wiegen/Zuwiegen

- | | | | |
|--|--------------------------------------|---|--|
| GB Weighing and additional weighing | RUS Взвешивание и довешивание | GR Ζυγίστε και βρέιτε το απόβαρο | CZ Zvážit a přivážit |
| F Peser et tarer | PL Ważenie i tarowanie | DK Vejning og kalibrering | RO Cântărirea și stabilirea tarei |
| E Pesado | NL Weeg en tareren | S Väga och tarera | SL Tehtanje |
| I Pesatura e taratura | P Pesar e dosear | N Veiging | H Mérés és hozzámérés |
| TR Tartma ve tara alma | | FIN Punnitus ja taaraus | الوزن / وزن المكونات الإضافية |



Wichtige Hinweise

- Belastbarkeit beträgt max. 5 kg (11 lb; 0,4 oz), Einteilung 1 g (0,1 oz).
- Bitte beachten Sie, dass die Sensortasten bei Berührung auf leitende Gegenstände reagieren. Legen Sie gegebenenfalls einen dicken Untersetzer zwischen Waage und Gegenstand.
- Schüssel ist spülmaschineneeignet.
- Schüssel ist nicht für die Mikrowelle geeignet.
- Einige Lebensmittel können zu Verfärbungen führen.
- Verwenden Sie kein Öl in der Schüssel.
- Sie sollten die Waage vor Stößen, Feuchtigkeit, Staub, Chemikalien, starken Temperaturschwankungen und zu nahen Wärmequellen (Öfen, Heizungskörper) schützen.
- Reinigung: Sie können die Waage mit einem angefeuchteten Tuch reinigen, auf das Sie bei Bedarf etwas Spülmittel auftragen können. Tauchen Sie die Waage niemals in Wasser. Spülen Sie sie auch niemals unter fließendem Wasser ab.
- Die Genauigkeit der Waage kann durch starke elektromagnetische Felder (z.B. Mobiltelefone) beeinträchtigt werden.
- Die Waage ist nicht für den gewerblichen Einsatz vorgesehen.
- Reparaturen dürfen nur vom Beurer Kundenservice oder autorisierten Händlern durchgeführt werden.

Verbrauchte Batterien gehören nicht in den Hausmüll. Entsorgen Sie diese über Ihren Elektrofachhändler oder Ihre örtliche Wertstoff Sammelstelle, dazu sind Sie gesetzlich verpflichtet.



Hinweis: Diese Zeichen finden Sie auf schadstoffhaltigen Batterien: Pb = Batterie enthält Blei, Cd = Batterie enthält Cadmium, Hg = Batterie enthält Quecksilber.

Bitte entsorgen Sie das Gerät gemäß der Elektro- und Elektronik Altgeräte Verordnung 2002/96/EC – WEEE (Waste Electrical and Electronic Equipment). Bei Rückfragen wenden Sie sich bitte an die für die Entsorgung zuständige kommunale Behörde.

Garantie
Wir leisten 5 Jahre Garantie für Material- und Fabrikationsfehler des Produktes. Die Garantie gilt nicht:

- im Falle von Schäden, die auf unsachgemäßer Bedienung beruhen,
- für Verschleißteile,
- für Mängel, die dem Kunden bereits beim Kauf bekannt waren,
- bei Eigenverschulden des Kunden.

Die gesetzlichen Gewährleistungen des Kunden bleiben durch die Garantie unberührt. Für Geltendmachung eines Garantiefalles innerhalb der Garantiezeit ist durch den Kunden der Nachweis des Kaufes zu führen. Die Garantie ist innerhalb eines Zeitraumes von 5 Jahren

ab Kaufdatum gegenüber der Beurer GmbH, Söflinger Straße 218, 89077 Ulm, Germany geltend zu machen. Der Kunde hat im Garantiefall das Recht zur Reparatur der Ware bei unseren eigenen oder bei von uns autorisierten Werkstätten. Weiter gehende Rechte werden dem Kunden (auf Grund der Garantie) nicht eingeräumt.

Important instructions

- Max. capacity 5 kg (11 lb; 0,4 oz), Graduation 1 g (0,1 oz).
- Please note that the sensor buttons respond to contact with conductive objects. If applicable, place a thick mat between the scale and any other objects.
- Dishwasher-safe bowl.
- Bowl not microwave safe.
- Some foods can cause discoloration.
- Do not use any oil in the bowl.
- Protect your scale from impact with hard objects, moisture, dust, chemicals, toiletries, liquid cosmetics, great temperature fluctuation and closeness to sources of heat (open fires, radiators).
- Cleaning: You can clean the scale with a damp cloth and a little washing up liquid, if required. Never immerse the scale in water or rinse it under running water.
- Strong electromagnetic fields (e.g. cell phones) may impair the accuracy of the scale.
- The scale is not intended to be used for commercial purposes.
- Repairs may only be performed by Beurer Customer Service or by accredited retailers.

Spent batteries and rechargeable batteries do not constitute normal household waste! They are considered to be toxic waste and, as such, should be disposed of in special containers, toxic waste collection points or brought to electrical goods dealers. Note: Batteries containing pollutant substances are marked as follows: Pb = Battery contains lead, Cd = Battery contains cadmium, Hg = Battery contains mercury.

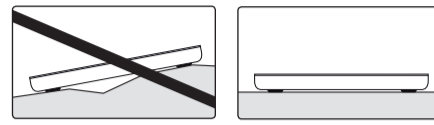
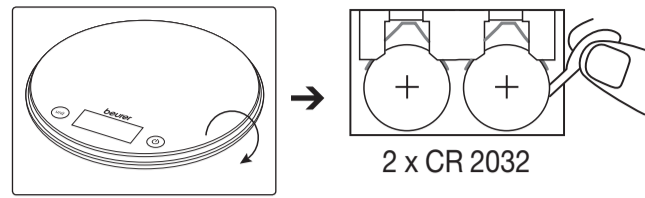
Please dispose of the blanket in accordance with the directive 2002/96/EG – WEEE (Waste Electrical and Electronic Equipment). If you have any queries, please refer to the local authorities responsible for waste disposal

Remarques importantes

- Résistance jusqu'à 5 kg (11 lb; 0,4 oz), Graduation 1g (0,1oz).
- Veillez à ce que les touches de capteur réagissent en cas de contact avec des objets conducteurs. Le cas échéant, posez un dessous de plat épais entre la balance et les objets.
- Le bol est lavable en machine.
- Le bol n'est pas adapté aux micro-ondes.
- Certains aliments peuvent colorer le bol de façon durable.

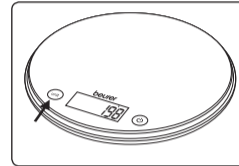
1. Inbetriebnahme

- | | | | |
|----------------------------|-------------------------------------|------------------------------|--------------------------------|
| GB Commissioning | RUS Ввод в эксплуатацию | GR Έναρξη λειτουργίας | CZ Uvedení do provozu |
| F Mise en service | PL Uruchomienie | DK Idrifttagning | RO Punerea în funcțiune |
| E Puesta en marcha | NL Ingebruikname | S Idrifttagning | SL Prvi vklop |
| I Messa in funzione | P Colocação em funcionamento | N Bruk | H Üzembevetel |
| TR İlk çalıştırma | | FIN Käyttöönotto | التشغيل |



2. Einheit einstellen

- | | | | |
|----------------------------------|---|--------------------------------|--------------------------------------|
| GB Adjusting the unit | RUS Установите единицу измерения | GR Ρυθμίστε τη μονάδα | RO Setajți unitatea de măsură |
| F Régler l'unité | PL Ustawianie jednostki | DK Indstilling af enhed | SL Nastavite enoto |
| E Ajustar la unidad | NL Stel de eenheid in | S Ställ in enheten | H Az egység beállítás |
| I Impostazione dell'unità | P Definir a unidade de medida | N Stille inn enheten | اضبط وحدة القياس |
| TR Birimi ayarlama | | FIN Aseta yksikkö | |
| | | CZ Nastavení jednotky | |



g → lb:oz → ml → fl.oz

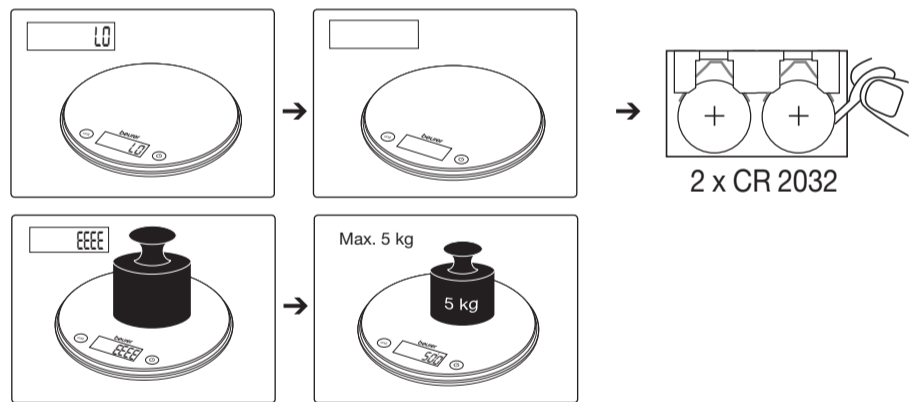
4. Schüssel ist faltbar

- | | | | |
|----------------------------------|---------------------------------------|--------------------------------------|-------------------------------------|
| GB Foldable bowl | PL Miskę można składać | DK Skålen kan foldes sammen | CZ Misku lze složit do sebe. |
| F Le bol est pliable | NL De kom kan worden ingeklapt | S Skledo lahko zložite | RO Bolul este pliabil |
| E El bol es plegable | P A taça é dobrável | N Skålen kan stables | SL Skålen är hopfällbar |
| I La ciotola è pieghevole | GR Το μπολ είναι πτυσσόμενο | FIN Kulho on kokoontaitettava | H A tál összehajtható |
| TR Çanak katlanabilir | | | الوعاء قابل للطي |
| RUS Чаша складывается | | | |



5. Fehlermeldungen

- | | | | |
|-----------------------------|---------------------------------|------------------------------|----------------------------|
| GB Error messages | RUS Сообщения об ошибках | GR Μηνύματα σφαλμάτων | CZ Chybová hlášení |
| F Messages d'erreur | PL Komunikaty błędów | DK Fejlmeldinger | RO Mesaje de eroare |
| E Avisos de errores | NL Foutmeldingen | S Felmeddelanden | SL Javljene napake |
| I Messaggi di errore | P Mensagens de erro | N Feilmeldinger | H Hibajelzések |
| TR Hata mesajları | | FIN Virheilmoitukset | بلاغات الخطأ |



- N'utilisez pas d'huile dans le bol.
- N'exposez pas le, à l'humidité, à la poussière, aux produits chimiques ou aux fortes variations de température; éloignez-le des sources de chaleur (four, radiateur etc.).
- Nettoyage: vous pouvez nettoyer la balance avec un chiffon humide sur lequel vous déposerez si besoin est quelques gouttes de liquide vaisselle. Ne plongez jamais la balance dans l'eau. Ne la nettoyez jamais sous l'eau courante.
- La précision de la balance peut être perturbée par les champs électromagnétiques puissants (comme ceux qui sont émis par les téléphones mobiles).
- Cette balance n'est pas conçue pour une utilisation commerciale.
- Toute réparation doit être réalisée par le service après-vente de Beurer ou par des revendeurs agréés.

Les piles et les accus usagés et complètement déchargés doivent être mis au rebut dans des conteneurs spéciaux ou aux points de collecte réservés à cet usage, ou bien déposés chez un revendeur d'appareils électroménagers. Remarque: Vous trouverez les symboles suivants sur les piles contenant des substances toxiques: Pb = pile contenant du plomb, Cd = pile contenant du cadmium, Hg = pile contenant du mercure.

Veillez éliminer l'appareil suivant la directive relative aux vieux appareils électriques et électroniques 2002/96/CE – WEEE (Waste Electrical and Electronic Equipment). Pour toute question, veuillez vous adresser aux autorités de la commune compétentes pour le traitement des déchets.

Indicaciones importantes

- La capacidad de carga es de máx. 5 kg (11 lb; 0,4 oz), Precisión 1 g (0,1 oz).
- Asegúrese de que los botones sensores reaccionen al entrar en contacto con el objeto conductor. En caso necesario, coloque un plato en la báscula para pesar el objeto.

- El bol se puede lavar en el lavavajillas.
- El bol no se puede utilizar en el microondas.
- Algunos alimentos producen un cambio de color del recipiente.
- No utilice aceite en el bol.
- Proteja la báscula contra golpes, humedad, polvo, productos químicos, grandes variaciones de temperatura y evite colocarla en las proximidades de fuentes de calor (estufas, calefacción).
- Limpieza: la balanza puede limpiarse con un paño húmedo, aplicando en caso necesario un poco de detergente líquido. No sumerja nunca la balanza, ni la lave bajo un chorro de agua.
- La precisión de la balanza puede verse afectada por campos electromagnéticos intensos (p.ej. teléfonos móviles).

- Esta balanza no está prevista para su uso comercial.
- Las reparaciones deben ser efectuadas exclusivamente por el servicio técnico de Beurer o por el representante autorizado.

Las baterías y los acumuladores usados y totalmente descargados deben eliminarse en los recipientes especialmente señalizados, en los lugares especialmente destinados para ese efecto o en las tiendas de artículos eléctricos. Nota: los siguientes símbolos aparecen en las pilas que contienen sustancias nocivas: Pb = la pila contiene plomo; Cd = la pila contiene cadmio; Hg = la pila contiene mercurio.

Sir vase eliminar los desechos del aparato de acuerdo con la Prescripción para la Eliminación de Desechos de Aparatos Eléctricos y Electrónicos en Desuso 2002/96/EC – WEEE („Waste Electrical and Electronic Equipment“). En caso de dudas o consultas sírvase dirigirse a las autoridades competentes para la eliminación de desechos.

Avvertenze importanti

- Portata max. 5 kg (11 lb; 0,4 oz), Graduazione 1 g (0,1 oz).
- Tener presente che i tasti sensibili reagiscono al contatto con oggetti conduttori. Se necessario, porre uno spessore tra la bilancia e gli oggetti da pesare.
- La ciotola è lavabile in lavastoviglie.
- La ciotola non può essere introdotta nel forno a microonde.
- Alcuni alimenti potrebbero alterarne il colore.
- Non utilizzare olio nella ciotola.
- Tenere la bilancia al riparo da urti, umidità, polvere, prodotti chimici, forti variazioni di temperatura e prossimità a fonti di calore (stufe, radiatori).
- Pulizia: pulire la bilancia con un panno umido e, se necessario, con un po' di detersivo. Non immergere mai la bilancia in acqua, né lavarla sotto l'acqua corrente.
- La presenza di forti campi elettromagnetici (es. telefoni cellulari) può influire negativamente sulla precisione della bilancia.
- La bilancia non è prevista per l'uso in locali pubblici.
- Le riparazioni possono essere effettuate solo dal servizio di assistenza Beurer o dai rivenditori autorizzati.

Le batterie e le pile completamente esaurite e scariche devono essere smaltite negli appositi contenitori, nei punti di smaltimento per rifiuti speciali o tramite le rivendite di materiale elettrico. Nota: Sulle batterie contenenti sostanze nocive sono riportate le sigle seguenti: Pb = la batteria contiene piombo, Cd = la batteria contiene cadmio, Hg = la batteria contiene mercurio.



Smaltîre l'apparecchio secondo la direttiva sui rifiuti di apparecchiature elettriche ed elettroniche 2002/96/EC, detta anche WEEE (Waste Electrical and Electronic Equipment). In caso di domande si prega di rivolgersi all'autorità locale competente in materia di smaltimento.



TR Önemli bilgiler

- Yükleme kapasitesi maks. 5 kg (11 lb: 0,4 oz), Ölçeklendirme 1 g (0,1 oz).
- Sensör tuşlarının iletken cisimlere temas edince reaksiyer gös-terdiğini lütfen dikkate alınız. Gerekirse terazi ve nesnelor asarına kalın bir altlık koyun.
- Çanak bulaşık makinesinde yıkanabilir.
- Çanak, mikrodalga fırında kullanım için uygun değildir.
- Bazı gıda maddeleri renk değişimlerine neden olablir.
- Kapta yağ kullanmayın.
- Eraziyi darbelere, neme, toza, kimyasal maddelere, sıcaklık deęi-şikliklerine ve isi kaynaklarına (soaba, kalorifer) karşı koruyunuz.
- Temizlik: Üzerine gerekirse biraz sıvı temizlik maddesi konulmuş bir nemli bez ile teraziyi temizleyebilirsiniz. Teraziyi hiç bir zaman suya sokmayın. Teraziyi asla akar suda yıkamayınız.
- Terazinin hassasiyeti, güçlü elektro manyetik alanlardan (örneğin mobil telefonlardan) etkilenebilir.
- Bu terazi ticari amaçla kullanıyma uygun değildir.
- Onar mlar ancak Beurer Müşteri Servisine veya yetkili sat c lar taraf ndan yap labilir.

Kullanımı ve tamamen bitmiş pillerin, özel işaretlî çöp bidonlarına veya özel çöp toplama yerlerine atılması veya atılmak üzere satıcıya geri verilmesi gerekir. Not: Zararlı madde ihtiva eden pillerin üzerinde flu ifaretler var-dir: Pb = Pilkursun ihtiva eder, Cd = Pilkursun kadmiyum ihtiva eder, Hg = Pil crva ihtiva eder.



Lütfen aleti, 2002/96 sayılı AT – WEEE'nin (Waste Electrical and Electronic Equipment – Atık elektrikli ve elektr-onik donanım) elektro ve elektronik eski aletler yönetmelięi uyarınca ilgili toplama, ayırma veya geri dönüşüm tesislerine veriniz. Konuyla ilgili sorularnız olmasđ halinde, yerel idarelerin ilgili birimlerine müracaat ediniz.

RUS Важные указания

- Максимальная нагрузка составляет 5 кг (11 lb: 0,4 oz), Цена деления 1 г (0,1 oz).
- Учтите, что сенсорные кнопки при касании реагируют на проводящие предметы. При необходимости подкладывайте под взвешиваемый предмет толстую подставку.
- Чашу можно мыть в посудомоечной машине.
- Не допускается использование чаши в микроволновой печи.
- Некоторые продукты могут вызвать изменение цвета чаши.
- Чаша не пригодна для масла.
- Весы следует беречь от сотрясений, влаги, пыли, химических веществ, сильных перепадов температуры и держать вдали от источников тепла (печи, нагревательные приборы).
- Чистка: весы можно протирать влажной тряпкой, при необходимости с применением мощного средства. Не окунайте весы в воду. Никогда не мойте весы под проточной водой. Чашу, поставляемую в комплекте с весами, можно мыть в посудомоечной машине.
- Точность весов может пострадать из-за воздействия сильного электромагнитного поля (например, от мобильного телефона).
- Не предназначены для коммерческого использования.
- Ремонт весов могут выполнять только сервисная служба фирмы Бойерр или лицензированные продавцы.

Использованные батареи нельзя выбрасывать вместе с бытовым мусором. Отдайте их своему электрику или в местный пункт сбора утиля: это Ваша обязанность по закону. Указание: на батарейках, содержащих токсичные вещества, используются следующие обозначения: Pb = батарейка содержит свинец, Cd = батарейка содержит кадмий, Hg = батарейка содержит ртуть.



Утилизация прибора должна осуществляться в соответствии с требованиями директивы 2002/96/EC „Старые электроприборы и электрооборудование“ (WEEE, Waste Electrical and Electronic Equipment).

Для получения необходимых сведений обращайтесь в соответствующий орган местного самоуправления.

Гарантия
Мы предоставляем гарантию на дефекты материалов и изготовления на срок 36 месяцев.
Гарантия не распространяется:
- на случаи ущерба, вызванного неправильным использованием,
- на быстроснашивающиеся части (батарейки),
- на дефекты, о которых покупатель знал в момент покупки,
- на случаи собственной вины покупателя.
Товар не подлежит обязательной сертификации
Срок эксплуатации изделия: мин. 5 лет
Фирма изготовитель:
Бойерр Гмбх,
Софлингер штрассе 218,
89077-УЛИМ, Германия
Фирма-импортер :
ООО Бойерр, 109451 г. Москва, ул. Перерва , 62,корп.2, офис 3
Сервисный центр:
109451 г. Москва, ул. Перерва, 62 , корп.2
Тел(факс) 495-658 54 90

Дата продажи _____
Подпись продавца _____
Штамп магазина _____
Подпись покупателя _____

PL Ważne wskazówki

- Maksymalne obciążenie wynosi 5 kg (11 lb: 0,4 oz), Dokładność 1 g (0,1 oz).
- Należy pamiętać, że przyciski-czujniki reagują na kontakt z przedmiotami wykonanymi z materiałów przewodzących prąd. Przedmioty można w razie potrzeby oddzielić od powierzchni wagi grubą podkładką.
- Miskę można myć w zmywarce.
- Miski nie należy stosować w kuchence mikrofalowej.
- Niektóre produkty spożywcze mogą powodować przebarwienia.
- Nie używać oleju w misce.
- Wagę należy chronić przed uderzeniami, wilgocią, kurzem, chemikaliami, dużymi wahaniami temperatur oraz za blisko stojącymi źródłami ciepła (piecze, kaloryfery).
- Czyszczenie: Wagę można oczyścić zwilżoną ściereczką, na którą w razie potrzeby można nałożyć trochę płynu do mycia naczyń. Nigdy nie wolno zanurzać wagi w wodzie. Nie wolno jej również nigdy płukać pod bieżącą wodą.
- Na dokładność wagi mogą negatywnie wpływać silne pola elektromagnetyczne (np. telefony komórkowe).
- Waga nie jest przewidziana do użytku komercyjnego.
- Naprawy mogą być wykonywane tylko przez dział obsługi klienta firmy Beurer lub autoryzowanych sprzedawców.

Zużyte baterie nie mogą być wyrzucane razem ze śmieciami domowymi. Należy je usunąć oddając do sklepu elektrycznego lub do lokalnego punktu skupu surowców wtórnych zgodnie z zobowiązaniem ustawo-wym.Wskazówka: Symbole te znajdują się na bateriach zawierających substancje szkodliwe: Pb = bateria zawiera ołów, Cd = bateria zawiera kadm, Hg = bateria zawiera rtęć.

Urządzenie należy utylizować zgodnie z rozporządzeniem dotyczącym zużytych urządzeń elektronicznych i elektrycznych 2002/96/EC – WEEE (Waste Electrical and Electronic Equipment). Przy zapytaniach prosimy zwracać się do urzędów odpowiedzialnych za utylizację.

NL Belangrijke aanwijzingen

- De maximale belasting is 5 kg (11 lb: 0,4 oz), Verdeling van 1 g (0,1 oz).
- Let op, de sensortoetsen reageren op aanraking door geleidende objecten. Leg indien nodig een dikke onderzetter tussen de weegschaal en het te wegen materiaal.
- Kom is vaatwasserbestendig.
- Kom is niet geschikt voor in de magnetron.
- Sommige levensmiddelen kunnen leiden tot verkleuringen.
- Gebruik geen olie in de kom.
- Stel de weegschaal niet bloot aan schokken, vocht, stof, chemi-calien, grote temperatuur-schommelingen en hoge temperaturen (bv. in de nabijheid van een warmtebron, zoals een oven of verwar-mingselement).
- Reiniging: u kunt de weegschaal reinigen met een vochtige doek, waarop u eventueel wat afwasmiddel kunt aanbrengen. Dompel de weegschaal nooit in water. Spoel hem ook nooit af onder stromend water. Gebruik geen bijtende reinigingsmiddelen.
- De nauwkeurigheid van de weegschaal kan door sterke elektro-magnetische velden (bijv. mobiele telefoons) nadelig worden beïn-vloed.
- De weegschaal is alleen bedoeld voor huishoudelijk gebruik.
- De weegschaal mag enkel worden gerepareerd door de onder-houdsdiensaf of door een erkende handelaar.

Breng de lege batterijen naar een inzamelpunt voor lege batterijen en accu's (klein en gevaarlijk afval), of geef ze af in een elektrozaak. Opmerking: Deze tekens vindt u op batterijen, die schadelijke stoffen bevatten: Pb = de batterij bevat lood, Cd = de batterij bevat cadmium, Hg = de batterij bevat kwik.



Houdt u bij het afdenken van materiaal aan de plaatselijke voorschriften. Verwijder het apparaat volgens de richtlijn 2002/96/EG met betrekking tot elektrisch en elektronisch afval – WEEE (Waste Electrical and Electronic Equipment). Bij vragen kunt u zich tot de voor de opslag van afval verantwoordelijke gemeentelijke instantie wenden.

P Notas importantes

- A capacidade de carga máx. é de 5 kg (11 lb:0,4 oz), Divisão mínima: 1 g (0,1 oz).
- Tenha em atenção que as teclas de sensor reagem ao con-tacto com objectos condutores. Se for conveniente, coloque uma base grossa entre a balança e quaisquer objectos.
- A taça pode ser lavada na máquina.
- A taça não é apropriada para ir ao micro-ondas.
- Alguns géneros alimentares podem causar descolorações.
- Não coloque óleo na taça.
- A balança deve ser protegida contra choques, a humidade, o pó, produtos químicos, fortes oscilações de temperatura e fontes de calor na sua proximidade (fogões, aquecimentos).
- Limpar: A balança pode ser limpa com um pano húmido e, em caso de necessidade, um pouco de detergente de loiça. Em caso algum, ponha a balança dentro de água e nunca a lave debaixo de água corrente.
- A precisão da balança pode ser afectada por fortes campos electro-magnéticos (por exemplo, telemóveis).
- A balança não se destina ao uso comercial.
- As reparações só podem ser realizadas pelo serviço de assistên-cia ao cliente ou pelos comerciantes autorizados.

Para dar o tratamento ecológico correcto às pilhas e aos acumuladores gastos ou totalmente descarregados, estes devem ser introduzidos nos respectivos recipientes identificados para o efeito ou entregues nos locais de recepção de resíduos especiais ou numa loja de electro-domésticos. Indicação: Você encontra os símbolos seguintes nas pilhas contendo substâncias nocivas: Pb = a pilha contém chumbo, Cd = a pilha contém cádmio, Hg = a pilha contém mercúrio.

Elimine o equipamento de acordo com o Regulamento do Conselho relativo a resíduos de equipamentos eléctricos e electrónicos 2002/96/CE – WEEE (Waste Electrical and Electronic Equipment). No caso de perguntas, dirija-se à autoridade municipal competente em matéria de eliminação de resíduos.



GR Σημαντικές υποδείξεις

- Η μέγ. αντοχή είναι 5 kg (11 lb: 0,4 oz), Διαίρεση 1 g (0,1 oz).
- Πρέπει να γνωρίζετε, τα πλήκτρα αισθητήρων αντιδρούν σε επαφή επάνω σε αγώγιμα αντικείμενα. Τοποθετήστε, αν χρειαστεί, έναν παχύ δίσκο ανάμεσα στη ζυγαριά και τα αντικείμενα.
- Το μπλι πλένεται στο πλυντήριο πιάτων.
- Το μπλι δεν είναι κατάλληλο για φούρνο μικροκυμάτων.
- Ορισμένα τρόφιμα μπορούν να προκαλέσουν αποχρωματισμούς.
- Μην χρησιμοποιείτε λάδι στο μπλι.
- Τη ζυγαριά από κρούσεις, υγρασία, σκόνη, χημικές ουσίες, ισχυρές διακυμάνσεις θερμοκρασίας και από κοντινές πηγές θερμότητας (θερμάστρες, καλοριφέρ).
- Καθαρισμός: Μπορείτε να καθαρίζετε τη ζυγαριά με βρεγμένο πανί, στο οποίο αν χρειαστεί μπορείτε να στάξετε λίγο απορρυπαντικό πιάτων. Μη βυθίζετε ποτέ τη ζυγαριά μέσα σε νερό ούτε να την πλύνετε ποτέ κάτω από τρεχούμενο νερό.
- Ακρίβεια της ζυγαριάς μπορεί να επηρεαστεί αρνητικά από ισχυρά ηλεκτρομαγνητικά πεδία (π. χ. κινητά τηλέφωνα).
- Η ζυγαριά δεν προορίζεται για επαγγελματική χρήση.
- Οι επισκευές επιτρέπεται να εκτελούνται μόνον από την υπηρεσία τεχνικής εξυπηρέτησης πελατών του Οίκου Beurer ή από εξουσιοδοτημένα καταστήματα.

Οι πλήρως εκφορτισμένες μπαταρίες και συσσωρευτές πρέπει να αποσυρονται μέσω των ειδικά σημασμένων δοχείων συλλογής, των κέντρων συλλογής ειδικών απορριμμάτων ή μέσω του καταστήματος, από το οποίο αγοράσατε τη ζυγαριά. Υπόδειξη: Το σύμβολο αυτό υπάρχει επάνω σε μπαταρίες που περιέχουν βλαβερές ουσίες: Pb = η μπαταρία περιέχει μόλυβδο, Cd = η μπαταρία περιέχει κάδμιο, Hg = η μπαταρία περιέχει υδράργυρο.

Παρακαλείσθε να εκτελέετε την απορριμματική διαχείριση της συσκευής σύμφωνα με τη διάταξη για παλιές ηλεκτρικές και ηλεκτρονικές συσκευές 2002/96/EC – WEEE (Waste Electrical and Electronic Equipment). Σε περίπτωση που έχετε ερωτήσεις όσον αφορά την απορριμματική διαχείριση παρακαλείσθε να έρθετε σε επαφή με την αρμόδια δημοτική υπηρεσία.

DK Vigtige anvisninger

- Bæreevnen er maks. 5 kg (11 lb: 0,4 oz), Inddeling 1 g (0,1 oz).
- Vær opmærksom på, at sensortoetsne reagerer ved bero-ring med ledende genstande. Læg evt. en tyk bordskåner mellem vægten og genstande.
- Skålen kan vaskes i opvaskemaskine.
- Skålen er ikke egnet til brug i mikrobølgeovn.
- Nogle madvarer kan medføre misfarvning.
- Anvend ikke olie i skålen.
- Beskyt vægten mod stød, fukt, støv, kemikalier, stærke temperatursving og placér den ikke for tæt på varmekilder (ovne, radiatorer).
- Rengøring: Vægten kan rengøres med en fugtig klud, som De evt. kan komme lidt opvaskemiddel på. Vægten må ikke holdes under vand og må aldrig vaskes under rindende vand.
- Vægtens præcision kan påvirkes af kraftige elektromagnetiske fel-ter (f.eks. fra mobiltelefoner).
- Vægten er ikke beregnet til erhvervsæssig brug.
- Reparationer må kun udføres af Beuer-kundeservice eller af autori-serede forhandlere.

De brugte, helt affadede alm. eller genopladelige batterier skal afleveres på den kommunale genbrugssta-tion eller i de batteribokse, der forefindes i butikker og supermarkeder. Bemærk: Miljøfarliga batterier er mærket på følgende måde: Pb = batteriet indeholder bly, Cd = batteriet indeholder kadmiun, Hg = batteriet indeholder kviksølv.

Følg de lokale forskrifter ved bortskaffelse af materialerne. Bortskaf apparatet i henhold til direktivet om brugt elektrisk og elektronisk udstyr 2002/96/EC – WEEE (Waste Electrical and Electronic Equipment). Hvis du er i tvivl, bedes du henvende dig til de relevante kommunale myndigheder.



S Viktiga anvisningar

- Kapacitet max. 5 kg (11 lb: 0,4 oz), Noggrannhet 1 g (0,1 oz).
- Tänk på att sensorknapparna reagerar på ledande föremål. Lägg om nödvändigt ett tjockt underlägg mellan vågen och före-målen.
- Sklede lahko očistite v pomivalnem stroju.
- Skleda ni primerna za uporabo v mikrovalovni pečici.
- Nekatera živila lahko povročijo obarvanost sklede.
- Använd inte någon slags olja i skålen.
- Skydda vågen mot stöt, fukt, damm, kemikalier, stora tempera-turkillnader ochvärmekällor, som sitter för nära (ugnar, element).
- Rengöring: Rengör vågen med en lätt fuktad trasa. Vid behov kan även lite diskmedel användas på trasan. Sänk aldrig ner vågen i vatten.
- Vägens mätnoggrannhet kan påverkas av starka elektromagne-tiska fält (t.ex. mobiltelefoner).
- Vågen är inte avsedd för yrkesmässig användning.
- Vågen får endast repareras av Beurer kundservice eller av auktori-serade försäljare.

De använda, helt oladdade batterierna och ackumulatorer skall kastas i speciella uppsamlingsbehål-lare, lämnas till riskavfallshantering eller till el handelen. Observera: Miljöfarliga batterier är märkta på följande sätt: Pb = batteriet innehåller bly, Cd = batteriet innehåller kadmiun, Hg = batteriet innehå-l-ler kviksölv.



Följ de lokala föreskrifterna för avfallshantering av de ingående materialen. Kasser a apparaten i enlighet med direk-tiv 2002/96/EG om avfall som utgörs av eller innehåller elek-triska eller elektroniska produkter – WEEE (Waste Electrical and Electronic Equipment). Eventuella frågor riktas till den kommu-nala myndighet som ansvarar för frågor rörande avfallshantering.

N Viktig informasjon

- Vekten måler opptil 5 kilo (11 lb: 0,4 oz) i 1 grams (0,1 oz) intervall.
- Vær oppmerksom på at sensorknappene reagerer på ledende gjenstander. Legg om nødvendig et tykt underlag mellom vekten og gjenstandene.
- Skålen kan vaskes i oppvaskmaskinen.
- Skålen må ikke brukes i mikrobølgeovn.
- Noen matvarer kan gi misfarging.
- Ikke bruk olje i skålen.
- Vekten bør beskyttes mot støt, fuktighet, støv, kjemikalier, kraftige temperatursvingninger og for nært plasserte varmekilder (ovner, varmeelementer).
- Rengjoring: Vekten kan rengjøres med en fuktig klut, ved behov med litt oppvaskmiddel. Vekten må aldri dypes i vann. Den må heller aldri skylles under rennende vann.
- Størke elektromagnetiske felt (f.eks. mobiltelefoner) kan virke inn på målenøyaktigheten.
- Vekten er ikke beregnet for industriell bruk.
- Reparasjoner må utelukkende gjennomføres av Beurer kundeser-vice eller av autoriserte forhandlere.

Fjern de gamle, helt utladede batteriene og akkumulatorer enten i spesielt kjennemerkete samlebe-holder, til steder for spesialavfall eller via din elektrofor-handler. Bemerk: Miljøfarliga batterier er mærket på fol-gende måde: Pb = batteriet indeholder bly, Cd = batteriet indeholder kadmiun, Hg = batteriet indeholder kviksølv.

Følg de lokale bestemmelsene ved deponering av materialene. Det elektriske apparatet må destrueres i henhold til direktivet for brukte elektriske og elektroniske apparater 2002/96/EC – WEEE (Waste Electrical and Electronic Equip-ment). Dersom du har ytterligere spørsmål, henvend deg til vedkom-mende kommunale myndighet for deponering.

FIN Tärkeitä ohjeita

- Kantavuus enintään 5 kg (11 lb: 0,4 oz), Näyttöväli 1 g (0,1 oz).
- Huomioi, että anturipainikkeet reagoivat kosketettaessa joh-tavia esineitä. Aseta tarvittaessa paksu alusta vaaan ja pun- nittavan esineen väliin.
- Kulho on konepesun kestävä.
- Kulho ei ole mikroaaltouunin kestävä.
- Tietyt elintarvikkeet saattavat värjätä.
- Älä käytä kulhossa öljyä.
- Suojaa vaaka iskulta, kosteudelta, pölyltä, kemikalioilta, voimak-kailta lämpötilan vaihteluilta ja liian lähellä olevilta lämmönlähteiltä (uunit, lämmityslaitteet).
- Puhdistus: Voit puhdistaa vaa’an kosteutulla liinalla, johon voit lisätä tarvittaessa hieman huuhteluainetta. Älä koskaan upota vaakaa veteen. Älä koskaan huuhtele vaakaa juoksevan veden alla.
- Voimakkaat sähkömagneettiset kentät (esim. matkapuhelimet) voi-vat häitättä vaa’an tarkkuutta.
- Vaaka ei ole tarkoitettu ammattimaiseen käyttöön.
- Vain Beurer -asiakaspalvelu tai valtuutettu myyjä saa korjata vaa’an.

Kuluneet paristot eivät kuulu talousjätteeseen. Hävitä paristot lainmukaisesti sähköalan liikkeen tai pai-kallisen ongelmajätteen keräilypisteen kautta. Huomautus: Nämä merkit löydät vahingollisia aineita sisältävistä paristoista: Pb = paristo sisältää lyijyä, Cd = paristo sisäl-tää kadmiunia, Hg = paristo sisältää elohopeaa.

Noudata materiaalien hävittämistä koskevia paikallisia määräyksiä. Hävitä laite sähkö- ja elektroniikkalaiteromua koskevan direktiivin 2002/96/EY – WEEE (Waste Electrical and Electronic Equipment) mukaan. Mikäli haluat lisätietoja, ota yhteyttä hävittämisestä vastaavaan kunnan viranomaiseen.

CZ Důležitá upozornění

- Zařitělnost je max. 5 kg (11 lb: 0,4 oz), Dělení 1 g (0,1 oz).
- Pozor, senzorová tlačítka reagují při kontaktu s vodivými předměty. Položte případně mezi vahu a předměty silnou podložku.
- Misku lze mýt v myčce nádobí.
- Miska není vhodná pro použití do mikrovlnné trouby.
- Některé potraviny mohou způsobit zbarvení materiálu.
- V mise neodvazujte olej.
- Měli byste váhy chránit před nárazy, vlhkostí, prachem, chemiká-liemi, silnými výkyvy teplot a neskladovat je v blízkosti tepelných zdrojů (sporák, topení).
- Čištění: Váhy můžete čistit pomocí navlhčeného hadříku, na který můžete dát potřebný námesť ma množství mycího prostředku. Nikdy neponořujte váhy do vody. Nikdy je také neoplachujte pod tekoucí vodou.
- Presnost vah může být zhoršena silnými elektromagnetickými poli (např. mobilní telefoný).
- Váhy nejsou určené pro komerční použití.
- Opravy může vykonávat pouze zákaznický servis firmy Beurer nebo autorizovaní prodejci.

Vypotřebované baterie nepatří do domácího odpadu. Odevzdejte je v prodejné elektro nebo na pří-slušné sběrné místo. Tato povinnost je stanovena záko-nem. Upozornění: Tyto znaky najdete na bateriích obsa-hujících škodlivé látky: Pb = baterie obsahuje olovo, Cd = baterie obsahuje kadmiun, Hg = baterie obsahuje rtuť.



Při likvidaci materiálů dodržujte místní předpisy. Likvidaci přístroje provádějte v souladu se směrnici o elek-trických a elektronických starých přístrojích 2002/96/EC – WEEE (Waste Electrical and Electronic Equipment). V pří-padě dotazů se obraťte na příslušný komunální úřad, kompetentní ve věci likvidace odpadů.

RO Informații importante

- Sarcina admisă a cântarului este de maxim 5 kg (11 lb: 0,4 oz), divi-zare 1 g (0,1 oz).
- Vă rugăm să aveți în vedere că, la atingere, tastele cu senzor reacționează la obiecte conductoare. Așezați eventual un suport gros pentru pahar între cântar și obiecte.
- Bolul este lavabil în mașina de spălat vase.
- Bolul nu poate fi utilizat în cuptorul cu microunde.
- Unele alimente pot produce decolorări.
- Nu folosiți ulei în bol.
- Este indicat să protejați cântarul dumneavoastră de șocuri, ume-zeală, praf, chimicale, fluctuații puternice de temperatură și surse de căldură prea apropiate (cuptor, corpuri de încălzire).

- Curățarea: Cântarul poate fi curățat cu o cârpă umezită, pe care se poate aplica după ce puțină soluție de curățare. Nu confundăți niciodată cântarul în apă. Nu spălați niciodată cântarul sub jet de apă.
- Exacțitatea cântarului poate fi afectată de câmpuri magnetice puternice (de ex. telefoane mobile).
- Produsul nu este destinat utilizării în scop comercial.
- Reparațiile pot fi efectuate numai de către Serviciul Clienți sau de către comercianții autorizați.

Bateriile utilizate nu trebuie considerate gunoi menajer. Eliminați-le la deșeur, apelând la comerciantul dumneavoastră de electrice sau prin intermediul unui punct de colectare specializat, deoarece această obliga-ție este prevăzută de lege.

Indicație: Aceste simboluri pot fi găsite pe bateriile care conțin sub-stanțe toxice: Pb = bateria conține plumb, Cd = bateria conține cad-miu, Hg = bateria conține mercur.

Vă rugăm să eliminați aparatul în conformitate cu directiva referitoare la aparatele electrice și electronice uzate, 2002/96/EC – WEEE (Waste Electrical and Electronic Equip-ment). In cazul în care aveți întrebări, adresați-vă autorităților responsabile pentru eliminarea deșeurilor.



Indicație: Aceste simboluri pot fi găsite pe bateriile care conțin sub-stanțe toxice: Pb = bateria conține plumb, Cd = bateria conține cad-miu, Hg = bateria conține mercur.

Vă rugăm să eliminați aparatul în conformitate cu directiva referitoare la aparatele electrice și electronice uzate, 2002/96/EC – WEEE (Waste Electrical and Electronic Equip-ment). In cazul în care aveți întrebări, adresați-vă autorităților responsabile pentru eliminarea deșeurilor.



SLV Pomembni napotki

- Maksimalna obremenitev znaša 5 kg (11 lb: 0,4 oz), Razdelitev 1 g (0,1 oz).
- Senzorske tipke se odzovejo na dotik s prevodnimi pred- meti. Med tehtnico in predmete po potrebi položite debelejši podstavek.
- Skålen tål maskindisk.
- Skålen är inte lämplig för mikrovågsugn.
- Vissa livsmedel kan orsaka missfärgningar.
- Posodo uporabljajte brez olja.
- Zaščite tehtnico pred udarci, vlažnostjo, prahom, kemikalijam, večjim temperaturnim spremembam in bližine grelnih teles (peč, radiatorji).
- Čiščenje: Tehtnico lahko očistite z vlažno krpo, po potrebi dodajte nekaj čistilnega sredstva za posodo. Nikoli ne potaplajte tehtnice v vodo. Nikoli je ne perite pod tekočo vodo.
- Na točnost tehtnice lahko vpliva močno magnetno polje (npr. mobilni telefon).
- Tehtnica ni predvidena za uporabo v industriji.
- Popravila lahko izvajajo samo v servisu Beurer, ali pooblaščenemu servisu.

Izrabljene baterije ne sodijo v kuhinjske odpadke. Odstranite jih tako, da jih odnesete v elektrogtovino ali na ustrezno zbirališče izrabljenih baterij! Zakonsko ste obve-zani, da upošteвате te predpise! Napotek: Ta znak se nahaja na baterijah, ki vsebujejo škodljive snovi: Pb = baterija vsebuje svinec, Cd = baterija vsebuje kadmiy, Hg = baterija vsebuje živo srebro.



Upošteвайте nacionalne predpise za odstranjevanje materialov. Aparat odstranite v skladu z Direktivo o električnih in elektronskih odpadnih napravah 2002/96/ES-WEEE (Waste Electrical and Electronic Equipment). Če imate vprašanja, se obrnite na komunalni organ, ki je pristojen za odstranjevanje odpad-kov.



H Fontos adatok

- Terhelhetőség max. 5 kg (11 lb: 0,4 oz), Dokladsnó 1 g (0,1 oz).
- Vegye figyelembe, hogy az érzékelő gombok érintéssel reagál-nak az áramot vezető tárgyakra. Adott esetben tegyen egy vastag alátétet a mérleg és a tárgyak közé.
- A tál mosogatógépbén mosható.
- A tál mikrohullámú sütőhöz nem alkalmas.
- Egyes élelmiszerek színeződést okozhatnak.
- Ne használjon olajat a tálban.
- A mérleget övni kell az ütéstől, nedvességtől, portól, vegyszerektől, erős hőmérsékleté tingadozásoktól és a túl közeli hőforrásoktól (kályhák, fűtőtestek).
- Tisztítás: A mérleget egy megnedvesített kendővel tudja megtisztí-tani, amire szükség esetén némi mosogatószer vigyen fel. A mérle-get sose merteítse vízbe, és sose öblítse le folyó víz alatt!
- A mérleg pontoságát károsan befolyásolhatják az elektromágne-ses mezők (pl. a mobiltelefonok).
- A mérleget nem ipari használatra tervezték.
- A javítások csak a kijelölt szakszervízben, vagy az arra jogosult kereskedőknél végezhetők el.

A használt elemek nem tartoznak a házi szeméthe. Adj a azokat egy elektromos szaküzletekben, vagy a helyi hasznosanyag-gyűjtő helyen, mert ezeket az átvé-telre törvény kötelezi. Jelölések: Ezeket a jeleket találja a káros anyagokat tartalmazó elemeken:

Pb = az elem ólmot tartalmaz, Cd = az elem kadmiomot tartalmaz, Hg = az elem higanyt tartalmaz.

Az anyagok ártalmatlanításáról tartsa be a helyi előírásokat! A készülék ártalmatlanításáról gondoskodjon az elhasznált elekt-romos és elektronikus készülékekről szóló 2002/96/EK – WEEE (Waste Electrical and Electronic Equipment) irányelv szerint. További fel-világosítás érdekében forduljon a hulladékezelésért felelős helyi ható-sághoz!



إرشادات هامة

- حد الأقصى لقوة الحمل يبلغ 5 كجم (11 رطل:0.4 أونصة)، التوزيع 1 جرام (0.1 أونصة).
- احرص على مراعاة أن أزرار المستشعر تستجيب أثناء لمس الأشياء الموصلة للكهرباء.
- وإذا لم الأمر وضع حشوة سميكة بين الميزان والأشياء.
- يمكن غسل الوعاء في غسالة الأطباق.
- لا يمكن وضع الوعاء في أفران الميكروويف.
- بعض الأطعمة يمكن أن تؤدي إلى تغير اللون.
- لا تستخدم أية زيوت في الوعاء.
- ينبغي عليك حماية الميزان من التعرض للصدامت والرطوبة والأتربة والغبار والمواد الكيميائية والتقلبات الشديدة في درجات الحرارة وكذلك عدم وضعه بالقرب من مصادر الحرارة (الأفران والأجسام الساخنة).
- التظيف: يمكنك تنظيف الميزان باستخدام قطعة قماش مبللة مع وضع بعض المنظفات عليها عند الحاجة. لا تقم أبدا بوضع الميزان في الماء. ولا تقم بشطفه أبدا تحت ماء جار.
- يمكن أن تتأثر دقة الميزان بشدة من جراء المجالات الكهرومغناطيسية الشديدة (على سبيل المثال الهواتف الجواله).
- الميزان غير مخصص للاستخدام التجاري.
- لا يجوز إجراء أعمال الإصلاح إلا لدى مركز خدمة العملاء لشركة بويرر أو أحد المتاجر المعتمدة.

لا تقم بإلقاء البطاريات المستهلكة في القمامة المنزلية. ولكن تخلص من هذه البطاريات عن طريق تسليمهم لمتاجر الأجهزة الكهربائية أو المراكز المحلية المتخصصة في تجميع المواد القابلة لإعادة التدوير، حيث أنك مطالب بفعل ذلك بموجب القانون. في حالة وجود أية استفسارات فيرجى التوجه إلى الجهة المحلية المسؤولة عن التخلص من الأجهزة القديمة. إرشاد: تجد هذه العلامة على البطاريات المحتوية على مواد صارة: Pb = بطارية تحتوي على الرصاص، Cd = بطارية تحتوي على الكاديوم، Hg = بطارية تحتوي على الزئبق.

يرجى التخلص من الجهاز طبقاً لمواصفة 2002/96/EC – WEEE بخصوص التخلص من الأجهزة الكهربائية والإلكترونية القديمة). في حالة وجود أية استفسارات فيرجى التوجه إلى الجهة المحلية المسؤولة عن التخلص من الأجهزة القديمة.



لا تقم بإلقاء البطاريات المستهلكة في القمامة المنزلية. ولكن تخلص من هذه البطاريات عن طريق تسليمهم لمتاجر الأجهزة الكهربائية أو المراكز المحلية المتخصصة في تجميع المواد القابلة لإعادة التدوير، حيث أنك مطالب بفعل ذلك بموجب القانون. في حالة وجود أية استفسارات فيرجى التوجه إلى الجهة المحلية المسؤولة عن التخلص من الأجهزة القديمة. إرشاد: تجد هذه العلامة على البطاريات المحتوية على مواد صارة: Pb = بطارية تحتوي على الرصاص، Cd = بطارية تحتوي على الكاديوم، Hg = بطارية تحتوي على الزئبق.

يرجى التخلص من الجهاز طبقاً لمواصفة 2002/96/EC – WEEE بخصوص التخلص من الأجهزة الكهربائية والإلكترونية القديمة). في حالة وجود أية استفسارات فيرجى التوجه إلى الجهة المحلية المسؤولة عن التخلص من الأجهزة القديمة.

