

# **Saturn<sup>®</sup>**

**ST-FP0042**

**BLENDER**

**БЛЕНДЕР**

**БЛЕНДЕР**



**GB**  
**BLENDER**

**Dear Buyer!**  
**We congratulate you on having bought the device under trade name "Saturn". We are sure that our devices will become faithful and reliable assistance in your housekeeping.**  
**Avoid extreme temperature changes. Rapid temperature change (e.g. when the unit is moved from freezing temperature to a warm room) may cause condensation inside the unit and a malfunction when it is switched on. In this case leave the unit at room temperature for at least 1.5 hours before switching it on. If the unit has been in transit, leave it indoors for at least 1.5 hours before starting operation.**

**Description**

1. Speed 1
2. Speed 2
3. Speed control
4. Motor
5. Pusher
6. Chopper
7. Double bladed chopping knife
8. Discs
9. Stainless steel blade
10. Whisker
11. Cup



- Read these instructions for use carefully before using the appliance and save them for future reference.

- Check if the voltage indicated on the appliance corresponds to the local mains voltage before you connect the appliance.
- Do not use the appliance if the mains cord, the plug or other parts are damaged.
- If the mains cord is damaged, it must be replaced by designate service centre or making adjustments to any of the accessories.
- Never immerse the motor unit in water or any other liquid, nor rinse it under the tap.
- Only use a moist cloth to clean the motor unit.
- Never let the appliance run unattended.
- Keep the appliance out of the reach of children.
- This appliance is intended for household use only.
- Do not exceed the quantities and processing times indicated in the table.
- Avoid touching the blades, especially when the appliance is plugged in the blades are very sharp.
- If the blades get stuck, unplug the appliance before removing the ingredients that are blocking the blades.
- Turn off the device before immersing / removing a blender bar from the cup (especially when processing hot ingredients.)
- Do not operate the blender for more than 3-5 minutes.
- Unplug this apparatus before: assembling, disassembling, cleaning, storing, changing or removing the attachments. Give a rotating mechanism inside the machine to stop completely.
- Service life - 2 years

**Important Safety Information**

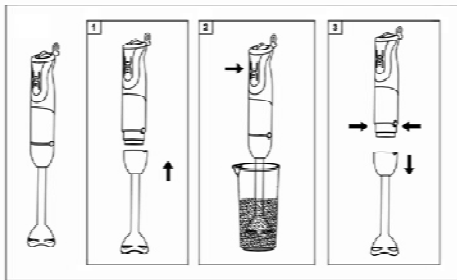
Be especially careful when handling the knife or grinding discs. The knife and all the attachments are very sharp!  
 This device is not intended for use by persons with reduced physical, sensory or mental capabilities, or lack of experience and knowledge, unless they have been given supervision or instruction concerning use of the appliance by a person responsible for their safety. Not recommended for usage by children under the age of 14 years. Keep the device out of reach for children. Place the unit on a flat, dry surface; do not place the device on hot surfaces or near open flame.  
**Before first use**  
 Clean the parts that will come into contact with food before using the appliance for the first time

## Using the appliance

### Hand blender

The hand blender is intended for:

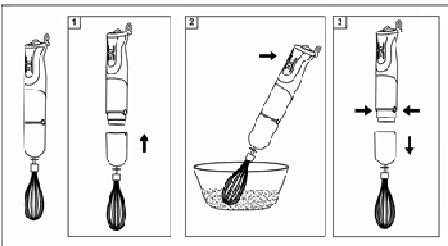
- blending fluids, e.g. dairy products, sauces, fruit juice, soups, mixed drinks and shakes.
- mixing soft ingredients, e.g. pancake batter or mayonnaise.
- purring cooked ingredients, e.g. for making body food.



1. Attach the blender bar to the motor unit.
2. Immerse the blade guard completely in the ingredients.
3. Switch the appliance on by moving the appliance slowly up and down and in circles.

### Whisk

The whisk is intended for whipping cream, whisking egg whites, desserts etc.



1. Place the whisk on the motor housing. Make sure it is securely locked (click sound).
2. Add the ingredients in a bowl.
3. Completely immerse the whisk in the ingredients. In order to avoid ingredient splashing, start with the speed mode I.
4. In 1 minute press the speed mode II.
5. Do not use the whisk for more than three minutes.

### How to use you chopper

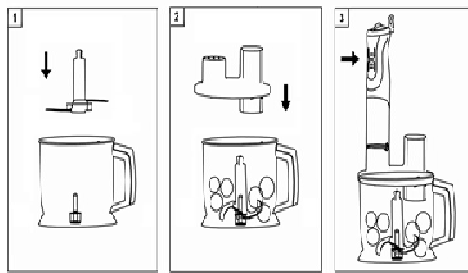
The chopper is intended for chopping meat, cheese, onions, herbs, garlic, carrots, walnuts, hazelnuts, almonds etc. For chopping hard goods, use the turbo

switch.

Do not chop extremely hard food, such as nutmeg, coffee beans and grains.

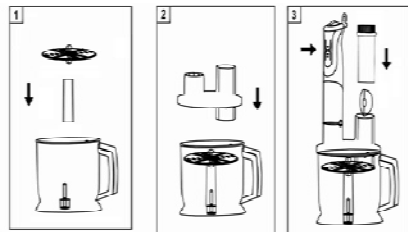
### Before chopping

- ◆ Pre-cut meat, cheese, onions, garlic, carrots, chillies.
- ◆ Remove stalks from herbs, un-shell nuts
- ◆ Remove bones, tendons and gristle from meat.



1. Place the blade on the centre pin of the bowl and give it a turn to lock into place.
2. Put the ingredients in the chopper bowl.
3. Put the food processor lid onto the chopper bowl. Turn the lid clockwise to lock it.
4. Insert the motor unit into the coupling unit until it locks.
5. Pressing the normal or turbo speed button to switch the appliance.
6. After use, press release button to remove the motor unit.
7. Turn the lid anti-clockwise to unlatch it and lift it up.
8. Carefully take out the blade by turning and pulling it, before removing the processed food.

The use of *graters*: cutting raw and cooked vegetables (onions, tomatoes, mushrooms, cucumbers, radishes, carrots, etc.), fruits, cheese, herbs, etc. Due to the patented grater holder it is very easy to extract processed food from the cup.



Set the disc holder on the pin of the

bowl.

Set the grater on the holder until the position of fixation. Handle graters with care - they are very sharp.

Set the bowl cover. Rotate clockwise until it fits into place.

Fix a motor block onto a connective block and rotate to full lock.

Place the products into a bowl. Never insert your fingers or any objects (forks, knives, etc.) into the feed tube! Use only the pusher.

Turn on the blender, pressing the speed button.

### Recipes:

Chopped soused herring (4 persons)

### Ingredients:

- 8 soused herring fillets
- 1 onion
- 1 red apple
- 1 tablespoons of lemon juice
- 1 small gherkin

Chop all ingredients roughly. Cut the herring into pieces of approx. 3 cm, clean and quarter the onions, core the apple and cut it into pieces, cut the gherkin into half's. Insert the chopping knife into the bowl, fill in all ingredients and chop until the desired consistency is reached.

*Tip:* very delicious with young potatoes.

Chopped beef (4 persons)

### Ingredients:

- 400g tender beef
- 4 egg yolks
- 1 onion
- 2 tablespoons of capers
- Salad leaves
- Pepper

Cut the meat into pieces of approx. 3 cm. Insert the chopping knife into the bowl. Fill in the meat and chop finely. Arrange the meat in portions on the salad leaves and push the top. Give one egg yolk in each hole. Clean the onion and cut into pieces, chop the pieces in the bowl (chopping knife). Garnish the chopped meat with the chopped onions and capers. Add salt and pepper to your taste.

### Cleaning and maintenance

Clean the device immediately after use. Unplug the appliance before cleaning. For cleaning the motor units use a damp cloth.

After processing colored products (e.g. carrots) plastic parts of the device can be stained. Wipe these parts with vegetable oil before cleaning.

All parts except for the cover can be washed in a dishwasher. Do not immerse

the cover into the water and do not wash it in a dishwasher. Clean the cover with a damp cloth.

### Technical Data:

Power Consumption:	600 W
Rated Voltage:	220-230 V
Rated Frequency:	50 Hz
Rated Current:	2,72 A

### Set

Blender	1
Chopping blade	1
Whisk	1
Bowl	1
Measuring cup	1
Grater	2
Instruction manual	1
Warranty book	1
Package	1

### ENVIRONMENT FRIENDLY DISPOSAL

You can help protect the environment!



Please remember to respect the local regulations: hand in the non-working electrical equipment to an appropriate waste disposal center.

**The manufacturer reserves the right to change the**

**specification**

**RU**

### БЛЕНДЕР

**Уважаемый покупатель!**

**Поздравляем Вас с приобретением изделия торговой марки "Saturn". Уверены, что наши изделия будут верными и надежными помощниками в Вашем домашнем хозяйстве.**



**Не подвержайте устройство резким перепадам температур. Резкая смена температуры (например, внесение устройства с мороза в теплое помещение) может вызвать конденсацию влаги внутри устройства и нарушить его работоспособность при включении. Устройство должно отстояться в теплом помещении не менее 1,5 часов. Ввод устройства в эксплуатацию после транспортировки производить не ранее, чем через 1,5 часа после внесения его в помещение.**

#### Описание:

1. Скоростной режим 1
2. Скоростной режим 2
3. Регулятор мощности
4. Блок мотора
5. Толкатель
6. Чаша чоппера
7. Нож чоппера с двойным лезвием
8. Тёрки
9. Насадка-блендер из нержавеющей стали
10. Насадка-венчик
11. Мерный стакан

● Внимательно ознакомьтесь с данной инструкцией по эксплуатации перед тем, как использовать устройство, и сохраните ее на будущее.

● Перед подключением блендера, проверьте, соответствует ли напряжение, указанное на устройстве, сетевому напряжению.

● Не используйте устройство, если его комплектующие детали (сетевой шнур, штепсельная вилка и пр.) повреждены. Не пытайтесь ремонтировать устройство самостоятельно. Обратитесь в ближайший авторизованный сервисный центр для квалифицированного осмотра и ремонта.

● Не погружайте блок мотора в воду и не промывайте его под проточной водой.

● Для чистки блока мотора используйте только влажную ткань.

● Не оставляйте без присмотра работающий блендер.

● Храните прибор вне досягаемости для детей.

● Данный прибор предназначен исключительно для бытового применения.

● Не обрабатывайте слишком большое количество продуктов.

● Не прикасайтесь к ножам, когда устройство подключено к сети. Ножи очень острые.

● Если ножи заклинило, отключите устройство от сети перед тем, как вынимать ингредиенты, которые за-

блокировали работу ножей.

● Выключите устройство, перед тем как погружать/извлекать ножку блендера из чаши (в особенности при обработке горячих ингредиентов).

● Не включайте блендер дольше, чем на 3-5 минут.

● Отключайте устройство от сети перед сборкой, разборкой, перед очисткой, хранением, сменой насадок или снятием движущихся частей. Дайте вращающимся механизмам внутри устройства полностью остановиться.

● Срок службы – 2 года

#### Важные меры предосторожности

Будьте особенно внимательными при обращении с ножом или при установке/снятии измельчающих дисков/терок с держателя терки. Нож и все рабочие насадки очень острые! Данное устройство не предназначено для использования лицами с ограниченными физическими, чувствительными или умственными способностями, а также лицами, не имеющими опыта и знаний, если они не находятся под наблюдением или не получили инструкции по использованию устройства от лица, ответственного за их безопасность. Не рекомендуется использовать устройство детям в возрасте до 14 лет.

Храните устройство вне досягаемости для детей.

● Ставьте устройство на ровную сухую поверхность, не ставьте устройство на горячие поверхности или возле открытого огня.

#### Перед первым использованием

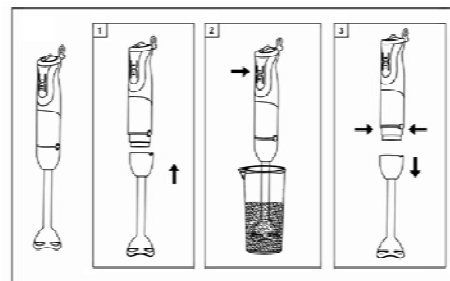
Перед первым использованием прибора тщательно промойте все детали, которые будут контактировать с пищевыми продуктами.

#### Использование устройства

**Блендер** предназначен для:

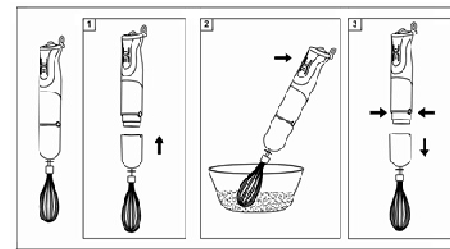
- смешивания жидкостей, например, молочных продуктов, соусов, фруктовых соков, супов, коктейлей и шейков.

- смешивания мягких ингредиентов, например, пюре, для приготовления детского питания.



1. Установите насадку-блендер на корпус мотора. Убедитесь, что она надёжно зафиксирована (прозвучит щелчок).
2. Погрузите блендер в стакан с ингредиентами.
3. Включите блендер, нажав кнопку скоростного режима 1, и круговыми движениями обрабатывайте ингредиенты.

**Насадка-венчик** предназначена для взбивания яичных белков, крема, мусса и т.д.



1. Установите насадку-венчик на корпус мотора. Убедитесь в том, что она надёжно зафиксирована (прозвучит щелчок).
2. Добавьте ингредиенты в чашу.
3. Полностью погрузите венчик в ингредиенты. Для того, чтобы избежать разрызгивания ингредиентов, начните работу венчика со скоростного режима I.
4. Через 1 минуту работы венчика нажмите кнопку скоростного режима II.
5. Не включайте венчик на время более трёх минут.

Применение **чоппера**:

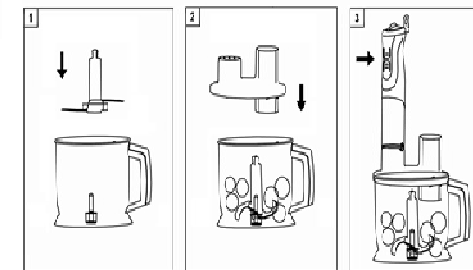
Чоппер замечательно подходит для измельчения твердых продуктов, таких как мясо, сыр, лук, травы, чеснок, морковь, грецкие орехи, миндаль, чернослив и др.

Для измельчения твердых ингредиентов используйте скоростной режим II.

Не измельчайте очень твердые продукты, такие как кубики льда, мускатный орех, кофейные зерна.

#### Перед измельчением:

- ♦ Нарезьте мясо, сыр, лук, чеснок, морковь, красный перец кусочками.
- ♦ Удалите стебли с трав, очистите орехи от скорлупы.
- ♦ Удалите с мяса кости, жир и сухожилия.



● Установите нож чоппера на штифте чаши. Убедитесь, он надёжно зафиксирован (прозвучит щелчок).

● Положите ингредиенты (мясо, фрукты, овощи и т.д.) в чашу.

Большинство продуктов увеличивают свой объем после измельчения, поэтому мы рекомендуем вам не заполнять чашу более чем наполовину.

● Установите крышку кухонного комбайна на чаше чоппера. Поверните крышку по часовой стрелке и зафиксируйте ее.

● Вставьте блок мотора в соединительный блок и зафиксируйте его.

● Включите скоростной режим II. Для добавления дополнительных ингредиентов всегда используйте толкатель.

Полностью заполняйте дозировочную трубку. При неравномерном заполнении кусочки овощей могут закупоривать устройство. Никогда не вставляйте пальцы или какие-либо предметы (вилки, ножи и т.д.) в загрузочную горловину!

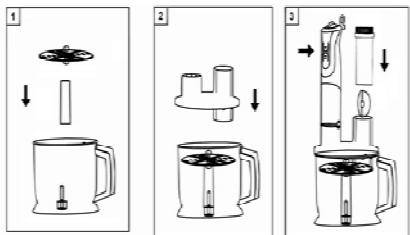
● После использования нажмите кнопку для извлечения насадок и отсоедините блок мотора.

● Поверните крышку против часовой стрелки и снимите ее.

● Аккуратно извлеките нож перед опорожнением чаши.

Применение **тёрки**: натирание и нарезание сырых и вареных овощей (лук, помидоры, грибы, огурцы, редиска,

морковь и т.д.), фруктов, сыров, зелени, шоколада и пр. Благодаря запатентованному держателю терок очень просто извлекать переработанные продукты из чаши.



- Установите держатель дисков на штифте чаши.
- Установите диск-тёрку на держателе вплоть до положения фиксации. Обращайтесь с терками осторожно – они очень острые.
- Установите на чаше крышку. Вращайте по часовой стрелке до полной фиксации.
- Вставьте блок мотора на соединительный блок и вращайте до полной фиксации.
- Поместите в чашу продукты. Никогда не вставляйте пальцы или другие принадлежности (вилки, ножи и т.д.) в загрузочную горловину! Для подачи продуктов используйте только толкатель.
- Включите блендер, нажав кнопку скоростного режима.

Рецепты:  
*Нарезанная селедка под соусом* (4 персоны)

*Ингредиенты:*

8 филе селедки под соусом  
1 лук  
1 красное яблоко  
1 столовая ложка лимонного сока  
1 небольшой корнишон  
Измельчите ингредиенты. Нарезьте селедку на кусочки размером приблизительно 3 см. Почистите четверть лука, сердцевину яблока и нарежьте на кусочки, разрежьте корнишон на две половинки. Вставьте нож чоппера в чашу, засыпьте ее ингредиентами и измельчайте, пока не будет достигнута необходимая консистенция.

*Совет:* блюдо очень вкусное с молодой картошкой.

*Рубленая говядина* (4 персоны)

*Ингредиенты:*  
400 г мягкой говядины  
4 яичных желтка  
1 лук  
2 ст.л. каперсов

Листья салата  
Соль  
Перец  
Нарежьте мясо на кусочки размером 3 см. Вставьте нож чоппера в чашу, положите мясо и мелко измельчите мясо чоппером. Разложите мясо на блюда с салатом, оставив сверху место для яйца. В каждое отверстие положите яичный желток.

Почистите лук и порежьте его на части, измельчите его в чаше. Украсьте мясо нарезанным луком и каперсами. Добавьте соль и перец по вкусу.

#### Очистка и уход

- Чистите устройство сразу по окончании работы.
- Отсоедините прибор от сети перед чисткой.
  - Для чистки корпуса прибора, соединительного блока венчика используйте только влажную ткань.
  - При обработке цветных пищевых продуктов (например, моркови), пластмассовые части устройства могут окрашиваться. Протрите эти части растительным маслом перед чисткой.
  - ♦ Все детали за исключением крышки привода можно мыть в посудомоечной машине. Не погружайте крышку привода в воду и не мойте её в посудомоечной машине. Чистите крышку влажной тканью.

#### Технические характеристики

Потребляемая мощность: 600 Вт  
Номинальное напряжение: 220-230 В  
Номинальная частота: 50 Гц  
Номинальная сила тока: 2,72 А

#### Комплектация

Блендер	1
Нож для рубки, дробления	1
Венчик	1
Чаша	1
Мерный стакан	1
Диск-тёрка	2
Инструкция по эксплуатации с гарантийным талоном	1
Упаковка	1

#### БЕЗОПАСНОСТЬ ОКРУЖАЮЩЕЙ СРЕДЫ. УТИЛИЗАЦИЯ

**Вы можете помочь в охране окружающей среды!**

Пожалуйста, соблюдайте местные правила: передавайте неработающее электрическое оборудование в соответствующий центр утилизации отходов.

**Производитель оставляет за собой**



**право вносить изменения в технические характеристики и дизайн изделий.**

#### БЛЕНДЕР

**Шановний покупець!**  
Вітаємо Вас із придбанням виробу торговельної марки "Saturn". Ми впевнені, що наші вироби будуть вірними й надійними помічниками у Вашому домашньому господарстві.

**Не піддавайте пристрій різким перепадам температур. Різка зміна температури (наприклад, внесення пристрою з морозу в тепле приміщення) може викликати конденсацію вологи всередині пристрою та порушити його працездатність при вмиканні. Пристрій повинен відстоятися в теплом приміщенні не менше ніж 1,5 години. Введення пристрою в експлуатацію після транспортування проводити не раніше, ніж через 1,5 години після внесення його в приміщення.**

#### Описание



1. Швидкісний режим 1
2. Швидкісний режим 2

3. Регулятор швидкості
4. Мотор
5. Штовхач
6. Чоппер
7. Ніж чоппера з подвійним лезом
8. Тертки
9. Ніж з нержавіючої сталі
10. Вінчик
11. Вимірна склянка

Уважно ознайомтеся з даною інструкцією по експлуатації перед тим, як використовувати пристрій, і збережіть її на майбутнє.

- Перед підключенням блендера, перевірте, чи відповідає напруга, вказана на пристрої, мережевої напруги.
- Не використовуйте пристрій, якщо його комплектуючі деталі (мережний шнур, штепсель і ін.) пошкоджені. Не намагайтеся ремонтувати пристрій самостійно. Зверніться в найближчий авторизований сервісний центр для кваліфікованого огляду та ремонту.
- Не занурюйте блок мотора в воду і не промивайте його під проточною водою.
- Для чищення блоку мотора використовуйте тільки вологу тканину.
- Не залишайте без нагляду працюючий блендер.
- Зберігайте прилад поза досяжністю для дітей. Цей прилад призначений виключно для побутового застосування.
- Не обробляйте занадто велику кількість продуктів.
- Не торкайтеся ножів, коли пристрій підключено до мережі. Ножі дуже гострі.
- Якщо ножі заклинило, відключіть пристрій від мережі перед тим, як виймати інгредієнти, які заблокували роботу ножів.
- Вимкніть пристрій, перед тим як занурювати / витягувати ніжку блендера з чаши (особливо при обробці гарячих інгредієнтів).



- Не вмикайте блендер довші, ніж на 3-5 хвилин.
- Вимикайте пристрій від мережі перед складанням, розбиранням, перед очищенням, зберіганням, зміною насадок або зняттям рухомих частин. Дайте обертовим механізмам всередині пристрою повністю зупинитися.
- Термін служби – 2 роки

### Важливі заходи безпеки

Необхідно бути особливо уважним при поводженні з ножем або при установці/знятті подрібнювальних дисків/терток з тримача тертки. Ніж і всі робочі насадки дуже гострі!

Цей пристрій не призначений для використання особами з обмеженими фізичними, чутливими або розумовими здібностями, а також особами, які не мають досвіду і знань, якщо вони не перебувають під наглядом або не отримали інструкції з використання пристрою від особи, відповідальної за їх безпеку. Не рекомендується використовувати пристрій дітям у віці до 14 років.

Ставте пристрій на рівну суху поверхню, не ставте пристрій на гарячі поверхні або біля відкритого вогню.

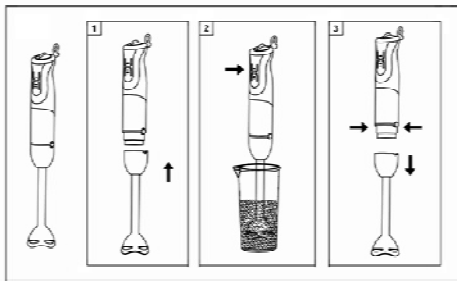
### Перед першим використанням

Перед першим використанням приладу ретельно промийте всі деталі, які будуть контактувати з харчовими продуктами.

### Використання пристрою

**Блендер** призначений для:

- Змішування рідин, наприклад, молочних продуктів, соусів, фруктових соків, супів, коктейлів і шейків.
- Змішування м'яких інгредієнтів, наприклад, пюре, для приготування дитячого харчування.



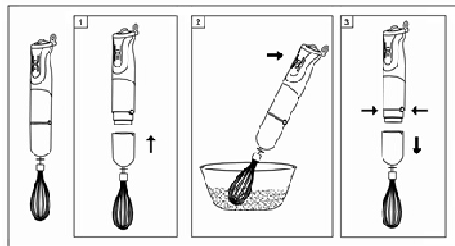
1. Встановіть насадку-блендер на корпусі мотора. Переконайтеся, що вона надійно зафіксована (пролунає кла-

цання).

2. Занурте блендер в склянку з інгредієнтами.

3. Увімкніть блендер, натиснувши кнопку швидкісного режиму I, і круговими рухами обробляйте інгредієнти.

**Насадка-вінчик** призначена для збивання яєчних білків, крему, мусу і т.д.



1. Встановіть насадку-вінчик на корпусі мотора. Переконайтеся в тому, що вона надійно зафіксована (пролунає клацання).

2. Додайте інгредієнти в чашу.

3. Повністю занурте вінчик в інгредієнти. Для того, щоб уникнути розбрикування інгредієнтів, почніть роботу вінчика зі швидкісного режиму I.

4. Через 1 хвилину роботи вінчика натисніть кнопку швидкісного режиму II.

5. Не включаєте вінчик на час більше трьох хвилин.

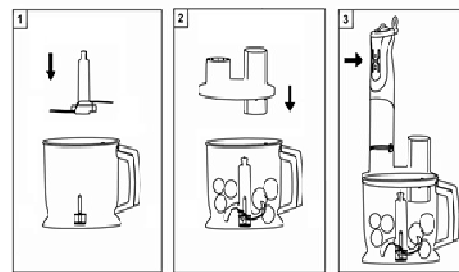
### Застосування чоппера:

Чоппер чудово підходить для подрібнення твердих продуктів, таких як м'ясо, сир, цибуля, трави, часник, морква, волоські горіхи, мигдаль, чернослив і ін.

Для подрібнення твердих інгредієнтів використовуйте швидкісний режим II. Не подрібнюйте дуже тверді продукти, такі як кубики льоду, мускатний горіх, кавові зерна.

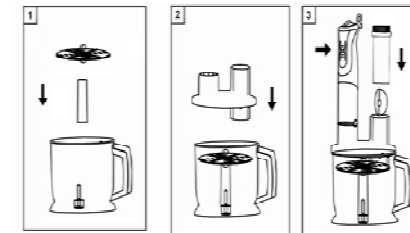
Перед подрібненням:

- Наріжте м'ясо, сир, цибулю, часник, моркву, червоний перець шматочками.
- Видаліть стебла з трав, очистіть горіхи від шкаралупи.
- Видаліть з м'яса кістки, жир і сухожилля.



- Встановіть ніж чоппера на штифті чаші. Переконайтеся, що він надійно зафіксований (пролунає клацання).
- Покладіть інгредієнти (м'ясо, фрукти, овочі і т.д.) в чашу.
- Більшість продуктів збільшують свій об'єм після подрібнення, тому ми рекомендуємо вам не заповнювати чашу більш ніж наполовину.
- Установіть кришку кухонного комбайна на чашу чоппера. Поверніть кришку за годинниковою стрілкою і зафіксуйте її.
- Вставте блок мотора на з'єднувальний блок і зафіксуйте його.
- Увімкніть швидкісний режим II.
- Для додавання додаткових інгредієнтів завжди використовуйте штовхач.
- Повністю заповнюйте завантажувальну горловину. При нерівномірному заповненні шматочки овочів можуть закупорювати пристрій.
- Ніколи не вставляйте пальці або будь-які предмети (вилки, ножі і т.д.) в завантажувальну горловину!
- Після використання натисніть кнопку для вилучення насадки і від'єднайте блок мотора.
- Поверніть кришку проти годинникової стрілки і зніміть її.
- Аккуратно витягніть ніж перед спороженням чаші.

Застосування **терток**: натирання і нарізування сирих і варених овочів (цибуля, помідори, гриби, огірки, редиска, морква і т.д.), фруктів, сирів, зелені, шоколаду і ін. Завдяки запатентованому держателю терток дуже просто витягувати перероблені продукти з чаші .



- Встановіть тримач дисків на штифті чаші.
- Встановіть диск-тертку на тримачі до положення фіксації. Поводьтеся з тертками обережно - вони дуже гострі.
- Встановіть на чаші кришку. Повертайте за годинниковою стрілкою до повної фіксації.
- Вставте блок мотора на з'єднувальний блок і обертайте до повної фіксації.
- Покладіть в чашу продукти. Ніколи не вставляйте пальці або

інше приладдя (вилки, ножі і т.д.) в завантажувальну горловину! Для подачі продуктів використовуйте тільки штовхач.

- Увімкніть блендер, натиснувши кнопку швидкісного режиму.

### Рецепти:

**Нарізаний оселедець під соусом (4 порції)**

#### Інгредієнти

8 філе оселедця під соусом

1 цибуля

1 червоне яблуко

1 столова ложка лимонного соку

1 невеликий корнішон.

Подрібніть інгредієнти. Наріжте оселедець на шматочки розміром приблизно 3 см.

Почистіть чверть цибулі, серцевину яблука і наріжте шматочками, розріжте

корнішон на дві половинки. Вставте ніж чоппера в чашу, засипте її інгредієнтами і подрібнюйте, поки не буде досягнута необхідна консистенція.

**Порада:** страва дуже смачна з молодою картоплею.

**Рубана яловичина (4 порції)**

#### Інгредієнти:

400 г м'якої яловичини

4 яєчних жовтки

1 цибулина

2 ст. л. каперсів

Салат

Перець

Наріжте м'ясо шматочками розміром 3 см. Вставте ніж чоппера в чашу, покладіть м'ясо і дрібно подрібніть м'ясо чоппером. Розкладіть м'ясо на тарілку з листям салату, залишивши зверху місце для яйця. У кожен отвір покладіть яєчний жовток. Почистіть цибулину і поріжте її на частині, подрібніть її в чаші (ножем чоппера). Прикрасьте м'ясо нарізаною цибулею і каперсами. Додайте сіль і перець за смаком.

#### Очищення та догляд

Очищуйте пристрій відразу по закінченню роботи.

- Від'єднайте прилад від мережі перед чищенням.
- Для чищення моторного блока використовуйте тільки вологу тканину.
- При обробці кольорових харчових продуктів (наприклад, моркви), пластмасові частини пристрою можуть забарвлюватися. Протріть ці частини рослинним маслом перед чищенням.
- Всі деталі за винятком кришки можна мити в посудомийній машині. Не занурюйте кришку у воду і не мийте її в посудомийній машині. Очищуйте кришку вологою тканиною.

#### Технічні характеристики

Споживана потужність: 600 Вт  
 Номінальна напруга: 220-230 В  
 Номінальна частота: 50 Гц  
 Номінальна сила струму: 2,72 А

#### Комплектація

Блендер	1
Ніж для рубки, подрібнення	1
Вінчик	1
Чаша	1
Вимірний стакан	1
Диск-тертка	2
Інструкція з експлуатації з гарантійним талоном	1
Упаковка	1

#### БЕЗПЕКА НАВКОЛИШНЬОГО СЕРЕДОВИЩА. УТИЛІЗАЦІЯ



**Ви можете допомогти в охороні навколишнього середовища!**

Будь ласка, дотримуйтеся місцевих правил: передавайте непрацююче електричне обладнання у відповідний центр утилізації

відходів.

**Виробник залишає за собою право вносити зміни в технічні характеристики й дизайн виробів.**

# Saturn®

МЕЖДУНАРОДНЫЕ ГАРАНТИЙНЫЕ  
ОБЯЗАТЕЛЬСТВА

INTERNATIONAL MANUFACTURER'S  
WARRANTY

МІЖНАРОДНІ ГАРАНТІЙНІ ЗОБОВ'ЯЗАННЯ

MEZINÁRODNÍ ZÁRUKA

**INTERNATIONAL MANUFACTURER'S WARRANTY**

The Warranty is provided for the period of 2 years or more if the Law on User Right of the country where the appliance was bought provides for a greater minimum warranty period.

All terms of warranty comply with to the Law on Protection of the Consumer Rights and are governed by the legislation of the country where the product was bought.

The warranty and free of charge repair are provided in any country where the product is delivered to by Saturn Home Appliances or authorized representative thereof, and where no restriction of import or other legal provisions interfere with rendering of warranty services and free of charge repair.

**Cases uncovered by the warranty and free of charge repair:**

1. Guarantee coupon is filled in improperly.
2. The product has become inoperable because of the Buyer's nonobservance of the service regulations indicated in the instruction.
3. The product was used for professional, commercial or industrial purposes (except for the models, specially intended for this purpose that is indicated in the instruction).
4. The product has external mechanical damage or damage caused by penetration of the liquid inside, dust, insects and other foreign objects.
5. The product has damages caused by non-observance of the rules of power supply from batteries, mains or accumulators.
6. The product was exposed to opening, repair or modification of design by the persons, unauthorized to repair; independent cleaning of internal mechanisms etc. was made.
7. The product has natural wear of parts with limited service life, expendables etc.
8. The product has deposits of scale inside or outside of fire-bar elements, irrespective of used water quality.
9. The product has damages caused by effect of high (low) temperatures or fire on non-heat resistant parts of the product.
10. The product has damages of accessories and nozzles which are included into the complete set of product shipment (filters, grids, bags, flasks, cups, covers, knives, sealing rings, graters, disks, plates, tubes, hoses, brushes, and also power cords, headphone cords etc.).

**On the warranty service and repair, please contact the authorized service centers of "Saturn Home Appliances".**

**MEZINÁRODNÍ ZÁRUKA**

Záruka se poskytuje na dobu 2 roky. V případě že Zákon na ochranu spotřebitele dané země nařizuje delší dobu, prodlužuje se záruka na tuto dobu.

Veškeré záruční podmínky odpovídají Zákonu o ochraně práv uživatelů a jsou řízené zákonodárstvím státu, kde byl výrobek koupen.

Záruka a bezplatná oprava se poskytují v každém státě, kam jsou výrobky dodané společností „Saturn Home Appliances“ nebo jejím zplnomocněným zástupcem a kde nejsou žádná omezení na dovoz nebo jiné právní předpisy omezující poskytnutí záručního servisu a bezplatné opravy.

**Případy, na které se záruka a bezplatná oprava nevztahují**

1. Záruční list je vyplněn nesprávně.
2. Výrobek byl poškozen kvůli tomu, že zákazník nesplnil pravidla použití, která jsou uvedena v návodu.
3. Výrobek byl používán k profesionálním, komerčním nebo průmyslovým cílům (kromě modelů speciálně určených pro tyto cíle, což je uvedeno v návodu).
4. Výrobek má vnější mechanická poškození nebo poškození, vyvolaná tím, že se dovnitř dostala tekutina, prach, hmyz a jiné cizí předměty.
5. Výrobek má poškození, která jsou vyvolaná nesplněním pravidel napájení od baterií, sítě nebo akumulátorů.
6. Výrobek rozebírali, opravovali nebo měnili jeho konstrukci lidé, kteří nebyli zplnomocnění k opravě, bylo provedeno samostatné čištění vnitřních mechanismů a pod.
7. Výrobek má přirozené opotřebování dílů s omezenou dobou použití, spotřebních materiálů atd.
8. Výrobek má vrstvu usazeniny uvnitř nebo zvenku termoelektrických ohřivačů, bez ohledu na kvalitu používané vody.
9. Výrobek má poškození, která jsou vyvolaná působením vysokých (nízkých) teplot nebo ohně na termonestabilní části výrobku.
10. Výrobek má poškozené příslušenství a nástavce, které jsou dodané spolu s výrobkem (filtry, síťky, sáčky, baňky, mísy, víka, nože, šlehače, struhadla, kotouče, talíře, trubky, hadice, kartáče a také síťové šňůry, sluchátkové šňůry atd.).

**V otázkách záručního servisu a oprav se obraťte na autorizovaná servisní střediska společnosti „Saturn Home Appliances“.**



## МЕЖДУНАРОДНЫЕ ГАРАНТИЙНЫЕ ОБЯЗАТЕЛЬСТВА

Гарантия на изделие предоставляется на срок 2 года или более в случае, если Законом о защите прав потребителей страны, в которой было приобретено изделие, предусмотрен больший минимальный срок гарантии.

Все условия гарантии соответствуют Закону о защите прав потребителей и регулируются законодательством страны, в которой приобретено изделие. Гарантия и бесплатный ремонт предоставляются в любой стране, в которую изделие поставляется компанией «Saturn Home Appliances» или ее уполномоченным представителем, и где никакие ограничения по импорту или другие правовые положения не препятствуют предоставлению гарантийного обслуживания и бесплатного ремонта.

### Случаи, на которые гарантия и бесплатный ремонт не распространяются:

1. Гарантийный талон заполнен неправильно.
2. Изделие вышло из строя из-за несоблюдения Покупателем правил эксплуатации, указанных в инструкции.
3. Изделие использовалось в профессиональных, коммерческих или промышленных целях (кроме специально предназначенных для того моделей, о чем указано в инструкции).
4. Изделие имеет внешние механические повреждения или повреждения, вызванные попаданием внутрь жидкости, пыли, насекомых и др. посторонних предметов.
5. Изделие имеет повреждения, вызванные несоблюдением правил питания от батарей, сети или аккумуляторов.
6. Изделие подвергалось вскрытию, ремонту или изменению конструкции лицами, не уполномоченными на ремонт; производилась самостоятельная чистка внутренних механизмов и т.д.
7. Изделие имеет естественный износ частей с ограниченным сроком службы, расходных материалов и т.д.
8. Изделие имеет отложение накипи внутри или снаружи ТЭНов, независимо от качества используемой воды.
9. Изделие имеет повреждения, вызванные воздействием высоких (низких) температур или огня на нетермостойкие части изделия.
10. Изделие имеет повреждения принадлежностей и насадок, входящих в комплект поставки изделия (фильтров, сеток, мешков, колб, чаш, крышек, ножей, венчиков, терок, дисков, тарелок, трубок, шлангов, щеток, а также сетевых шнуров, шнуров наушников и т.д.).

**По вопросам гарантийного обслуживания и ремонта обращайтесь в специализированные сервисные центры фирмы «Saturn Home Appliances».**

Город, адрес	Название АСЦ	Телефон	МБТ	Сплит-системы	LCD	СМА	Мороз. лари
г. Азов, ул. Привокзальная, д. 4	"МИР СЕРВИСА"	м.т. 8-988-993-37-78	+		+	+	+
г. Альметьевск, ул. К. Цеткин, д. 18а	Сервисный Центр ИП, Валиуллин М.Р.	8(8553) 32-22-11 8-960-047-22-11	+	+	+	+	+
г. Анапа, ул. Астраханская, д. 98	СЦ «СПЕКТР-СЕРВИС»	8(86133) 6-09-84, 8-918-215-57-75	+	+	+	+	+
г. Ангарск, ул. Чайковско-го, д. 48, оф. 108	"Интех-Сервис"	т. 8(3955) 67-00-44, т. 8(3955) 56-61-77	V+	V+	V+		V+
г. Апшеронск, Краснодарский край, ул. Ворошилова, 109	Абсолют-сервис	8(86152)2-81-99	+	+	+	+	+
г. Архангельск, ул. Котласская, д.1, корп. 1, офис12	«ВЕГА-29»	8(8182) 44-15-55	+				
г. Астрахань, ул. Савушкина, д.47	ООО ПКЦ «ВДВ»	8(8512)25-19-39 8(8512) 25-12-00	+	+	+		
г. Астрахань, ул. Маскаковой, д. 16, 2 этаж, комн.7	СЦ «Ремонтная Бригада»	8(8512) 54-67-67, 8(8512) 54-91-91		+		+	+
г. Ахтубинск, м-н Мелиораторов, д.15	ООО «Ковчег»	8(85141) 3-61-25	+	+	+	+	+
г. Ахтубинск, ул. Панфилова, д. 32	Сервисный Центр ИП Комаров Николай	8-927-552-47-21, 8-937-122-13-99				+	+
г. Барнаул, ул. Пролетарская, д.113	ООО «Диод»	8(3852) 63-94-02	+		+	+	+

г. Батайск, пер. Книжный, д.9, кв.25	ИП Кулешов А.П.	8-905-425-60-4-73	+	+	+		
г. Батайск, ул. Матросова, д. 37	Центральный Сервисный Центр	8(8635) 47-47-72, 8(8635) 47-47-72	+	+	+	+	+
г. Белореченск, ул. Мира, д.63	ООО «Дело техники»	8(86155)3-11-00, 8-918-980-64-75	+	+	+	+	+
г. Буденновск, ул. Октябрьская, д. 84	ИП Цивенов Д.С.	8(86559) 2-08-02, 8(86559)5-29-71	+	+	+	+	+
г. Волгоград, пр. Ленина, д. 58	«Сервис. ГИМ»	8(8442) 23-41-36, 8(937) 717-93-34	+		+		
г. Волгоград, ул. Елецкая, д. 173	АСЦ «Классика»	8(8442) 97-50-10, 8-960-883-59-00		+			
г. Волгоград, ул. Томская, д. 4а	ИП Спицын С.В.	8(8442) 98-16-47, 8(8442) 53-06-04	+	+	+	+	+
Волгоградская обл., Калачевский р-н п. Береславка,	Сервисный Центр «ТехноБыт»	8-961-688-53-48		+			
Волгоградская обл., р.п. Быково, ул. Калинина, д. 9	Сервисный Центр ИП Рахимов Ренат	8-927-521-52-00		+		+	+
Волгоградская обл., п. Елань, ул. Л. Толстого, д. 32	Сервисный Центр ИП Егоров Юрий	8-937-722-68-12				+	+
Волгоградская обл., р.п. Октябрьский, ул. Кругликова, д. 158	Сервисный Центр ИП Макеев Юрий	8-937-730-66-03		+		+	+
Волгоградская обл., г. Суrowsикино	Сервисный Центр ИП Караичев Алексей	8-904-404-14-55				+	+

г. Волгодонск, Ростовская обл., пр-т. Строителей, д. 12/15	СЦ «Master»	8-928-126-63-66	+			+	
г. Волжский, ул. 77-й Гвардейской, д. 65А	«Сервис. ГИМ»	8(937) 717-93-36	+			+	
г. Вологда, ул. Чернышевского, д. 65	«Ремонт бытовой техники»	8(8172) 70-03-45, 8(8172) 54-21-54	+			+	+
Вологодская обл., п. Рубцово, д. 1а	ООО «МИГ»	8(8172) 52-72-51	+			+	
г. Воронеж, ул. Б.Хмельницкого, д. 46	СЦ "ТЕХНО"	т. 8(473) 260-09-08, т. 8(473) 240-57-73	+			+	+
г. Георгиевск, ул. Калинина, д. 140/1	ИП Пономаренко Р.Р.	8(87951) 6-47-93, 8-928-654-28-01			+		
г. Грозный, ул. Дадин Айбики, д. 48	«Арсгир»	8-962-655-20-00	+	+		+	+
г. Дзержинск, Нижегородская обл., ул. Чапаева, д. 68	Мастерская «СЕРВИС ПЛЮС»	8(8313) 21-14-14	+			+	
г. Дзержинск, пр. Циолковского, д. 54	СЦ «Кварц»	8(8313) 20-93-00, 8(8313) 20-92-94			+		
г. Димитровград, ул. Октябрьская д.63	АСЦ "Эл-Ком Сервис"	8(84235) 2-86-59, 8(84235) 9-14-64	+			+	+
г. Ейск, ул. Пушкина, д. 84	АСЦ «Техносервис»	8(86132) 2-11-71, 8(86132) 3-66-02	+	+		+	+
г. Екатеринбург, ул. Амундсена, д. 64	Мастерская "Ремонт бытовой техники и электроники"	т. 8(343)240-26-60	+			+	

г. Екатеринбург, ул. Сыромолотова, д.16А	с/ц "ПРО-ТОН"	т. 8(343) 201-51-41, т. 8(343)347-76-83	+	+	+	+	+
г. Елец, Липецкая обл., ул. Октябрьская, д. 47	ООО фирма «ПО-ЛЮС»	8(47467) 4-12-08, 8(47467) 4-33-17	+		+		
г. Иваново, ул. Дзержинского, д.45/6	ООО «Спектр-Сервис»	8(4932) 335185, 8(4932) 335236	+	+	+	+	+
г. Ижевск, ул. Азина, д. 4	ООО «АР-ГУС-Сервис»	8(3412) 3079-79, 8(3412)30-83-07	+		+	+	+
г. Ижевск, ул. М. Горького, д. 76	ООО «АР-ГУС-Сервис»	8(3412) 78-76-85, 8(3412) 78-06-64	+		+	+	+
г. Ижевск, ул. Буммашевская, д. 7/1, офис 301, 307	«Климат-Контроль»	8(3412) 44-60-40, 8(3412) 44-60-67		+			
г. Изобильный, мк-н. «Радуга» №7 (рынок «Светлана»)	«Автоматика 26»	8(86545) 2-74-74		+			
г. Йошкар-Ола, ул. Воинов Интернационалистов, д. 24 а	СЦ «Акварин»	8(8362) 24-11-24, 8(8362) 25-55-40	+	+	+	+	
г. Иркутск, ул. Киренская, д. 20	СЦ «Мастер»	8(39520) 65-04-95, 8(39520) 93-16-56	+		+	+	
г. Иркутск, ул. Академическая, д. 24	ООО "Мастер ТВ"	8(3952) 42-55-76, 8(3952) 78-15-83	+		+		
г. Казань, пр. Ямашева, д. 38	СЦ «Витязь»	8(843) 248-71-17, 8(843) 258-85-65	+		+		

г. Калуга, ул. Суворова, д. 25, Грабцевское шоссе, д. 47	ООО «Бизнес Сервис»	8 (4842) 54-82-22, 8 (4842) 54-83-33	+	+	+	+	+
г. Каменск-Уральский, ул. Исетская, д. 33б	Техноцентр-Сервис	8(3439) 39-95-20, 8(34399)34-74-40	+	+	+	+	+
г. Кемерово, пр. Октябрьский, д. 53/2	ВК-Сервис	8(3842) 35-39-67	+			+	
г. Киров, ул. Некрасова, д. 42	ООО «Экран-Сервис»	8(8332) 56-25-95, 8(8332) 54-70-77	+		+	+	
г. Константиновск, Ростовская обл., пер. Студенческий, 9	Макаров-ЮГ	8-988-548-24-36	+	+	+		
г. Кострома, ул. Коммунаров, д. 5	АСЦ «Кристалл Сервис Быт»	8(4942) 300107, 8(4942) 300107	+		+	+	+
г. Кореновск, ул. Пурыхина, д. 2, корп. А	ИП Бондаренко А.В.	8(86142)4-43-59	+	+	+	+	+
г. Краснодар, ул. Новороссийская, 3	Абсолют-сервис	8(861) 267-50-88	+	+	+	+	+
г. Краснодар, ул. Академика Лукьяненко, д. 103, оф. 55	«М-Сервис-Юг»	8(861) 222-64-13, 8(861) 222-85-55, 8-905-408-08-38	+	+	+	+	+
Краснодарский край, ст. Варениковская, ул. Виноградная, д. 42/2	ИП Лютерович В.М.	8-918-041-31-04, 8(86131) 71-2-72		+			+
Краснодарский край, ст. Каневская, ул. Свердликова, д. 116	ИП Галишников А.А.	8(86164) 7-01-22		+			

Краснодарский край, ст. Ленинградская, ул. Жлобы, д. 57Г	ООО "Уманьбытсервис"	8(86145) 3-78-74	+	+	+	+	+
Краснодарский край, ст. Стародеревянковская, ул. Комсомольская, д. 25	ООО «ЭлитСервис»	8(86164) 65-4-95, 8-918-355-81-70	+	+		+	+
Краснодарский край, ст. Староминская, ул. Толстого, д. 1	ИП Галишников А.А.	8(86153) 4-16-70		+			
Краснодарский кр, ст. Старощербиновская, ул. Ленина, д. 168	"ТЕХНО-КЛИМАТ"	т. 8(86151) 4-33-54, м.т. 8-918-464-00-86	+	+		+	+
г. Красноярск, ул. Дудинская, д. 1	СЦ «Электроальянс»	8(3912) 93-54-33, 8(3912) 94-52-82	+	+	+	+	+
г. Курск, ул. Студенческая, д. 36-а, ул. Сумская, д. 37-б	СЦ «Маяк+»	8 (4712) 50-85-90, 8 (4712) 35-04-91	+	+	+	+	
г. Лабинск, Краснодарский край, ул. Турчанинова, д. 2	ООО «БЫТСЕРВИС»	8 (86169) 7-39-99, 8(86169) 7-24-96	+	+	+	+	+
г. Липецк, ул. Космонавтов, д. 66	ООО "Владон"	т. 8(4742) 33-45-65, т. 8(4742) 33-45-95	+	+	+	+	+
г. Майкоп, ул. Гоголя, д. 29	СЦ «МастерСервис»	8 (8772) 52-36-90	+	+	+	+	
г. Майкоп, ул. Димитрова, д. 25	ООО «ЭлектронСервис»	8 (8772) 55-62-38		+			+

г. Махачкала, пр. Шамиля, д. 20	Сервисный центр «РОСАМ»	8( 8722) 93-30-73	+	+	+	+	+
г. Миллерово, Ростовская обл., ул. Калинина, д. 11	СЦ «Мастер Плюс»	8(86385) 2-33-26 8-960-458-07-11	+	+		+	+
г. Москва, Сигнальный, пр-д, д. 16, стр. 9	ООО «Реал-Мастер»	8 (499) 340-29-89, 8 (499) 733-25-00		+			
г. Москва, г. Зеленоград, ул. Логвиненко, корпус 1534	ООО «ПроторСервис»	8(499) 717-82-07, 8(499) 717-82-12	+		+	+	+
г. Москва, б-р Маршала Рокоссовского, д.3 (м.ул. Подбельского)	Технический Центр «Юник»	8(495) 721-30-70, 8(499) 168-05-19, 8(499) 168-47-15	+		+	+	+
г. Набережные Челны, ул. Вахитова, д.20 (30/05)	Сервисный Центр «ТриО»	8(8552) 359002, 8(8522) 359042	+	+	+		
г. Нальчик, пр-т. Ленина, д. 24	ООО "АльфаСервис"	т. 8(8662) 42-04-30 т. 8(8662) 42-12-21	+		+	+	
г. Невинномыск, ул. Гагарина, д. 55	СЦ «ЭДВИС»	8(86554) 5-59-77, 8(86554) 3-67-57	+	+	+	+	+
г. Нижнекамск, ул. Кайманова, д. 9 (маг. «Ак Калфак»)	«Техника»	8(8555) 48-08-80, 8-917-906-60-06	+		+	+	+
г. Нижний Новгород, ул. Заводской парк, д. 21	СЦ «Качественный сервис»	8(831) 229-63-66, 8(831) 229-60-87	+		+	+	
г. Нижний Новгород, ул. Ларина, д. 18А	ООО «Бытовая АвтоматикаСервис»	8(831) 46-18-848		+			+
г. Нижний Новгород, ул.	ООО «Бытовая Ав-	8(831) 46-18-848		+			+

Коновалова, д. 6	томати-ка-Сервис»						
г. Новокузнецк, ул. Грдины, д. 18	ООО «Сиб-сервис»	8 (3843) 20-31-33	+		+	+	+
г. Новороссийск, ул. Серова, д. 14	ООО «АР-ГОН-СЕРВИС»	8(8617) 63-11-15, 8(8617) 63-03-95	+	+	+	+	+
г. Новосибирск, ул. Королёва, д. 17а	ООО "К-техника"	т. 8(383)274-99-33, т. 8(383) 274-99-45	+		+		
г. Новошахтинск, пл. Базарная, д. 24А	Электро-Мир	8(86369) 3-74-75, 8-928-609-35-85	+	+	+		
г. Оренбург, ул. Космическая, д. 4	ИП Бабина Т.В.	8 (3532) 36-87-94	+			+	+
г. Оренбург, ул. Комсомольская, д. 16	«ТИКО-сервис»	т. 8(3532) 77-67-64, т. 8(3532) 78-15-82	+	+	+	+	+
г. Омск, ул. Б. Хмельницкого, д. 130	"Гарантийная мастерская"	т. 8(3812)36-42-02	+		+	+	+
г. Орск, ул. Волкова, д. 2	«Айс-Сервис+»	8(3537) 33-84-43, 8(3537) 35-13-18	+	+	+	+	+
г. Пенза, ул. Кулакова, д. 2	ООО «Мир Сервиса»	8(8412) 26-09-60, 8(8412) 26-12-29	+		+	+	+
г. Пермь, ул. Деревообделочная, д. 3, корп. Б	ООО «СК-Сервис»	8 (342) 221-40-99	+	+	+	+	+
Г. Петрозаводск, ул. Северная, д. 11	«Алкор-Сервис»	8(8142) 78-06-93, 8(8142) 70-65-48	+		+		
г. Псков, ул. Труда, д. 11	ООО «Ремонт и Сервис»	8 (8112)-53-86-30, 8 (8112)-53-86-50	+		+		

г. Пятигорск, Ставропольский край, ул. Ермолова, д. 12	Техно Сервис	8(793) 31-84-16	+	+	+	+	+
г. Пятигорск, ул. 5-ый Переулок д.13	"Сервисный Центр"	т. 8(8793) 98-70-11	V+	V+	V+	V+	V+
г. Россошь, Воронежская обл., ул.Пролетарская, д.148	Региональная Сервисная Компания	8(47396) 48-911	+	+	+	+	+
г. Ростов-на-Дону, ул. Евдокимова, д. 37 В	ООО «Максим-Сервис»	8(863) 250-47-77	+		+		
г. Ростов-на-Дону, ул. 50-летия Ростсельмаша, д. 1/52, офис 55	ООО «Мастер»	8 (863) 21-92-112, 8-800-100-51-52	+	+	+	+	+
Ростовская обл., ст. Багаевская, ул.Трюта, д. 11а/17а	ИП Иванов А.П.	8-906-453-35-81	+		+		
г. Рыбинск, Ярославская обл., ул. Свободы д.12	Сервисная служба «ТЕХНО-СЕРВИС»	8(4855) 22-04-77, 8(4855) 25-38-60	+	+	+	+	+
Ростовская обл., ст. Егорлыкская, ул. Ворошилова, д. 14	"Всё Для Дома"	т. 8(86370) 2-19-50	+	+	+	+	+
г. Рыбинск, Ярославская обл., ул. Свободы д.12	Сервисная служба "ТЕХНО-СЕРВИС"	т. 8(4855) 22-04-77, т. 8(4855) 25-38-60	+	+	+	+	+
г. Рыбинск, Ярославская обл., ул. Моторостроителей д.21	Сервисная служба «ТЕХНО-СЕРВИС»	8(4855) 24-31-21	+	+	+	+	+

г. Рязань, ул. Пушкина, д. 14, корп. 1	ООО «Гарант-Климат»	8(4912) 76-88-01, 8(4912) 40-30-30	+	+	+	+	+
г. Рязань, ул. Касимовское шоссе, д. 42 "а"	ООО «Гарант-Климат»	8(4912) 41-33-02,	+	+	+	+	+
г. Самара, ул. Енисейская, д. 52, оф. 8, 9	Сервисный Центр	8(846) 931-85-46	+	+	+	+	+
г. Самара, ул. Авроры, д. 63	"Виктел-Сервис"	т. 8(846) 379-54-54	+	+	+	+	+
г. Санкт-Петербург, пр. Обуховской обороны, д. 197	ООО «Евро-сервис ХХI»	8(812) 600-11-97	+	+	+	+	
г. Санкт-Петербург, проспект Стачек, д. 41, литер А	ООО «Прогресс-Сервис»	8(812) 325-36-56, 8(812) 325-36-57	+		+	+	
г. Санкт-Петербург, ул. Магнитогорская, д. 11, 36Н, лит.И	ООО «БИТ-95»	8(812) 822-18-00, 8(812) 320-06-61	+				
г. Саранск, ул. Садовая, д. 1	ООО «ТЕСТ-СЕРВИС»	8(8342) 23-05-91, 8(8342) 47-48-59	+	+	+		
г. Саратов, ул. 3-я Дачная, "ТЦ-Поволжье"	ООО «ТРАНС-СЕРВИС-Саратов»	8(8452) 35-11-80, 8(8452) 55-43-63	+	+	+	+	+
г.Семикаракорск, ул.Ленина,д.167/1	ремонт С.Б.Т	т.м. 8-951-522-38-11	+	+	+	+	+
г. Сергиев Посад, пр-г. Красной Армии, д. 253А	СП «Городская Служба Бытового Сервиса»	8(496) 547-04-95, 8(496) 549-32-79	+	+		+	+

г. Сочи, ул. Донская, д. 90	ООО «ДЭЛ»	8 (8622)55-51-19, 8 (8622) 55-01-08	+				+	+
г. Ставрополь, ул. 50 лет ВЛКСМ, д. 8/1	ООО «Быт Сервис»	8(8652) 74-01-91	+	+	+			
г. Ставрополь, ул. Пушкина, д. 63	ООО «Унисервис»	8(8652) 24-30-14, 8(8652) 23-31-81	+	+	+	+	+	+
г. Ставрополь, пр. Кулакова, д. 15 Е, оф. 21	«Мир Климата»	8(8652)95-53-68, (8652)95-61-90			+			
г. Старый Оскол, Белгородская обл., м-н. Лебединец, д. 1а	ЗАО «АВАН-ТАЖ-ИНФОРМ»	8 (4725) 24-62-27, 8 (4725) 24-73-49	+		+	+		
г. Стерлитамак, Республика Башкортостан, ул. Худайбердина, д. 158	ООО «Сервис-Технос»	8(3473) 20-12-13, 8(3473) 20-27-70	+			+	+	+
г. Сыктывкар, Республика Коми, ул. Гаражная, д. 25	«Тех Сервис»	8(8212) 22-95-29, 8(8212) 29-12-20	+	+		+	+	+
г. Тамбов, ул. Мичуринская, д. 137а	ООО «БВС-2000»	8(4752) 56-19-42, 8(4752) 56-19-44	+		+	+	+	+
г. Тверь, ул. Московская, д. 88/15	Сервис-Гарант	8-910-834-80-35, 8-952-065-89-10	+			+		
г. Тимашевск, Краснодарский кр., ул. Ленина, д. 24/2	Сервис бытовой техники	8(86130) 4-86-59, 8-918-147-02-03	+		+		+	+
г. Тихорецк, ул. Гоголя, д. 2/2	АСЦ "БЫТ-СЕРВИС"	т. 8(86196) 7-20-53	+		+	+	+	+



г. Тольятти, ул. Мира, д. 48	ООО «Волга Техника+»	8(8482) 22-72-41, 8(8482) 22-71-85, 8(8482) 61-65-64	+	+	+	+	+
г. Томск, пр. Кирова, д. 58	ООО «Экстрем-2»	8(3822) 56-23-35, 8(3822) 48-08-80	+		+		
г. Тула, ул. Ф. Энгельса, д. 137	ООО «Сервис-Центр»	8(4872) 31-12-57	+	+	+	+	+
г. Тюмень, ул. Ватутина, д. 55	Сервисный Центр "Ваш Дом"	т. 8(3452) 47-35-69	+		+	+	+
г. Улан-Удэ, ул. Ербанова, д. 28	СЦ «Мастер»	8(3012) 21-89-63	+		+	+	+
г. Ульяновск, ул. Гагарина, д.18, офис 18, 2 этаж	СЦ «Пилот»	8(8422) 31-00-00	+	+	+	+	+
г. Ульяновск, ул. Металлистов, д.16/7	АСЦ «Современный сервис»	т. 8(8422)73-44-22, т. 8(8422) 73-29-19	+	+		+	+
г. Усть-Джегута, КЧР, ул. Курортная, д 378 а	СЦ «КАВКАЗ-СЕРВИС»	8(87875) 7-44-82	+	+	+		
г. Уфа, ул. Пр. Октября, д. 148	«Пилигрим-сервис»	8(3472) 77-12-62	+		+		
г. Уфа, ул.Менделеева, д. 153, пр. Октября, д. 42, ул. Мира, д. 7	СЦ «Дженерал»	8(347) 279-90-70, 8(347) 241-62-02					+
г. Цимлянск, Ростовская обл., ул. Социалистическая, д 15а	"Телерадиотовары"	8(86391) 2-18-06	+		+		

г. Чебоксары, ул.Гагарина, д. 36	ЗАО «Телерадиосервис»	8(8352) 62-30-97, 8(4942) 63-20-98	+		+		
г. Челябинск, ул. Артиллерийская, д.102 (приём техники в стационар для розничных покупателей)	Рембыттехника	т. 8(351) 772-72-05, т. 8(351) 772-73-66, т. 8(351) 772-69-01	+	+	+	+	+
г.Челябинск, ул. Производственная, д. 8Б (приём техники в стационар для оптовых покупателей и торгующих организаций)	Рембыттехника	т. 8(351) 239-39-34, т. 8(351) 239-39-35	+	+	+	+	+
г. Череповец, ул. Моченкова, д. 18	«Ремонт бытовой техники»	8(8202) 54-31-88	+		+	+	+
г. Черкесск, пр. Ленина, д. 340"В"	АСЦ «ЮГ-СЕРВИС»	8(8782) 27-30-60, 8(8782) 27-70-77	+	+	+	+	+
г.Черкесск, ул.Первомайская, д. 48, оф. 11	АСЦ "Мак.Сим."	т. 8(8782)25-04-66, т. 8(8782)25-19-15	+	+	+	+	+
г. Шахты, Ростовская обл., ул. Садовая, д. 1	Техно Сервис	8-904-345-83-18	+	+	+	+	+
г. Элиста, 3-й микрорайон, д. 21а	«СКВ Сервис»	8 (84722) 9-52-07, 8-937-469-52-07	+	+	+	+	+
г. Энгельс, ул. Петровская, д. 57	«Ремонт-сервис»	8(8453) 55-80-89, 8-964-848-45-06	+		+	+	+
г. Ярославль, ул. Угличская, д. 12	ООО «Трио-Сервис»	8 (4852) 25-94-83	+		+		

## МІЖНАРОДНІ ГАРАНТІЙНІ ЗОБОВ'ЯЗАННЯ

Гарантія на виріб надається на термін 2 роки чи більше у випадку, якщо Законом про захист прав споживачів країни, в якій був придбаний виріб, передбачений більший мінімальний термін гарантії.

Всі умови гарантії відповідають Закону про захист прав споживачів і регулюються законодавством країни, у якій придбано виріб.

Гарантія і безкоштовний ремонт надаються в будь-якій країні, у яку виріб постачається компанією «Saturn Home Appliances» чи її уповноваженим представником, і де ніякі обмеження по імпорту чи інші правові положення не перешкоджають наданню гарантійного обслуговування і безкоштовного ремонту.

### Випадки, на які гарантія і безкоштовний ремонт не поширюються:

1. Гарантійний талон заповнений неправильно.
2. Виріб вийшов з ладу через недотримання Покупцем правил експлуатації, зазначених в інструкції.
3. Виріб використовувався в професійних, комерційних чи промислових цілях (крім спеціально призначених для цих моделей, про що зазначено в інструкції).
4. Виріб має зовнішні механічні чи ушкодження, викликані влученням всередину рідини, пилу, комах і інших сторонніх предметів.
5. Виріб має ушкодження, викликані недотриманням правил живлення від батарей, мережі чи акумуляторів.
6. Виріб піддавався розкриттю, ремонту чи зміні конструкції особами, не уповноваженими на ремонт; проводилося самостійне чищення внутрішніх механізмів тощо.
7. Виріб має природний знос частин з обмеженим терміном служби, видаткових матеріалів і т.д.
8. Виріб має відкладення накипу всередині чи зовні ТЕНів, незалежно від якості використаної води.
9. Виріб має ушкодження, які викликані впливом високих (низьких) температур чи вогню на нетермостійкі частини виробу.
10. Виріб має ушкодження належностей і насадок, що входять у комплект постачання виробу (фільтрів, сіток, мішків, колб, чаш, кришок, ножів, вінчиків, терок, дисків, тарілок, трубок, шлангів, щіток, а також мережних шнурів, шнурів навушників тощо).

**З питань гарантійного обслуговування і ремонту звертайтеся до спеціалізованих сервісних центрів фірми «Saturn Home Appliances».**

№ п. п	Адреса	Назва сервісного центру	Телефон	Категорія ремонтів		
				аудіо/відео	побутова техніка	кондиціонери

1	Алчевськ, вул. Гагаріна, 36	Hi-Fi	(064) 424-89-50	+	+	+
2	АР Крим, м.Саки, вул. Кузнєцова, 14	Техновеліс СЦ	(065)632 21 83, 050-904-57-17	+	+	+
3	Артемівськ, вул. Петровського, 66	Вікотек	062744-60-38(39)	+	+	+
4	Біла Церква, вул. Карбишева, 49	Еконіка-Сервіс	(04563) 633-19	-	+	-
5	Біла Церква, бул. 50- років Перемоги, 82	Маяк-Сервіс	(045) 63-68-413	+	+	+
6	Бердичів, вул. Леніна, 57	ЄВРО-СЕРВІС	(041) 43-406-36	+	+	-
7	Берегове, Закарпатська обл. вул. І. Франка, 43	ПП "Прунці"	(0314 1) 43-432	+	+	+
8	Васильків вул. Гагаріна, 3, оф. 8	АМАТІ-СЕРВІС	(044) 332-01-67	+	+	+
9	Вінниця, пр-т Космонавтів, 42	Гарант-Сервіс	(0432) 46-50-01	+	+	-
10	Вінниця, вул. Келецька, 61а	ЛОТОС	(0432) 61-95-73	+	+	+
11	Вінниця, пр-т. Юності, 16	Скормаг-Сервіс	(0432) 464393; (0432) 468213	+	+	+
12	Вінниця, пров. Щорса, 3а	Базелюк	(0432) 64-24-57, факс (0432) 64-26-22	+	+	+
13	Вінниця, вул. Порики, 1	Фахівець	(0432) 509-191, 579-191	+	+	+
14	Дніпропетровськ, вул. Ленінградська, 68, 1 корпус, к. 420	Москаленко Т.Н.	(0562) 337-574	+	+	+
15	Дніпропетровськ, вул. Набережна ім. Леніна, 17 оф.130	Дінек-Сервіс	(056) 778-63-25 (28)	+	+	+
16	Дніпропетровськ, вул. Кірова, 59	ЛОТОС	(0562) 35-04-09	+	+	+
17	Дніпропетровськ, вул. Набережна Перемоги, 118	ЛОТОС	(0562) 67-60-44	+	+	+
18	Дніпропетровськ, вул. Коротка, 41 А	СЦ Універсал	(056) 790-04-60	+	+	+
19	Дніпропетровськ, вул. Краснопільська, 9	Рамус	(068) 851-33-33	+	+	+

20	Донецьк, пр-т Полеглих комунарів, 188	Техносервіс	(062) 345-06-07	+	+	+
21	Донецьк, вул. Собінова, 129а	Сатурн-Донецьк	(062) 349-26-81	+	+	+
22	Донецьк, вул. Жмури, 1	СЦ Схід-Сервіс	(062) 302-75-69	+	+	+
23	Житомир, вул. Львівська, 8	Тандем-сервіс СПД "Ващук"	(0412) 471-568	+	+	-
24	Житомир вул. Комерційна, 4 оф.222	Мельник СЦ	(067) 410 2198	+	+	+
25	Житомир, вул. Домбровського, 24	СЦ Коваль	(0412) 47-07-42, 42-11-53	+	+	-
26	Запоріжжя, вул. Правди, 50	Ремпобут-сервіс	(061) 220-97-65 (64)	+	+	+
27	Запоріжжя, вул. Гоголя, 175	ЛОТОС	(061) 701-65-96	+	+	+
28	Запоріжжя, вул. Дзержинського, 83	Електро-техніка ЧП	(061)212-03-03	+	+	+
29	Запорізька обл. Пологовський р-н. м. Пологи, вул. Пролетарська 75	Диво Сервіс СЦ	066-085-75-39	+	+	+
30	Івано-Франківськ, вул. Нова 19а	Бриз ЛТД	(0342)559-525, 750-777	+	+	+
31	Івано-Франківськ, вул. Княгинин 14	СЦ ГАРАНТ	(0342) 754737	+	+	-
32	Іллічівськ, вул. Транспортна, 9	Сатурн-Одеса	(048) 734-71-90	+	+	+
33	Ірпінь, вул. Пролетарська, 76	Валерія	(04597) 551-62	+	+	-
34	Канів, вул. Леніна, 161, (Черкаська обл.)	Сатурн-Магніт	(04736) 629-49	+	+	+
35	Київ, вул. Новокостянтинівська, 16	Сатурн-ТВ	(044) 591-11-90	+	+	+
36	Київ, вул. Лугова, 1а	ЧП "Огеснко"	(044) 4269198	+	+	-

37	Київ, вул. Бориспільська, 9 корп. 57	АМАТІ-СЕРВІС	(044) 369-5001 (063) 486-6999	+	+	+
38	Константинівка, вул. Безнощенко, 10	Гармаш СЦ	(06272) 2-62-23, (050) 279-68-16	+	+	+
39	Кіровоград, вул. Луначарського, 1в	ЧП "Денисенко"	(0522) 301-456	+	+	+
40	Кіровоград, вул. Короленко, 2	ЛОТОС	(0522) 35-79-23	+	+	+
41	Кіровоград, вул. Колгоспна, 98	Північ-Сервіс	(0522) 270-345,349-585	+	+	+
42	Коломия, вул. Привокзальна, 13	Бриз ЛТД	(097) 264-21-67, 776-67-70	+	+	+
43	Коростень, вул. Крупська 3, оф. 5	ЧП "Бондар"	(04142) 5-05-04	+	+	+
44	Краматорськ, вул. Бикова, 15-106	Ісламов Р.Р.	(06264) 5-93-89	+	+	+
45	Краматорськ, вул. Шкільна, 7	Технолюкс СЦ	(050) 526-06-68	+	+	+
46	Кременчук, вул. Радянська, 44, оф. 1	ЕкоСан	(05366) 39-192	+	+	-
47	Кривий Ріг, пр-т Гагаріна, 42	Євросервіс	(056) 401-33-56, 404-00-80, 474-61-03	+	+	+
48	Кривий Ріг, вул. Льотчиків, 9	Атлант сервіс	056-4092302 (03)	+	+	+
49	Кривий Ріг, вул. Косіора, 64/7	ЛОТОС	(0564) 40-07-79	+	+	+
50	Кривий Ріг, вул. Революційна, 73	ТОВ "Ягуар" фокстрот	(056) 440-07-64	+	+	+
51	Лубни, вул. Радянська, 81	СЦ Яценко	(050) 214-91-73; (066) 017-02-03	+	+	+
52	Луганськ, вул. Дніпровська, 49а	Сатурн-Луганськ	(0642) 505-783	+	+	+
53	Луганськ, 50 років Жовтня	Тимчик	(0642)50-57-83	+	+	+
54	Луганськ, вул. Ломоносова, 96ж	Східний	(0642) 494-217, 33-11-86	+	+	+
55	Луцьк, вул. Ківерцівська, 1	Склад-магазин	(0332)290752	+	+	+

		Сатурн				
56	Львів, вул. Підголюско, 15а	Крупс	(032) 244-53-44	+	+	+
57	Львів, вул. Стризька, 35	ЧП "Грушець- кий"	(032) 2973631	+	+	+
58	Львів, вул. Володимира Великого, 2	Потапенко СЦ	(032) 247-14-99	+	+	+
59	Львів, вул. Б. Хмельницького, 116	ТОВ "Рестор- Сервіс"	(032) 245-80-52	+	+	-
60	Львів, вул. Шараневича, 28	РО Сімпекс	(032) 239-51-52 (032) 239-55- 77,295-50-28, 295-50-29	+	+	+
61	Львів, вул. Курмановича, 9	ТОВ "Міленіум"	032-267-63-26	+	+	-
62	Макіївка, вул. Паризької Комуни, 242	Гарант сервіс СЦ	(062)322-55-50	+	+	+
63	Могилів-Подільський, вул. Дністровська, 2	Скормаг- Сервіс	04337- 64847;0432- 468213	+	+	+
64	Мукачеве, вул. Пушкіна, 24/1А	Сигнал СЦ	(099) 262-11-18	+	+	+
65	Мукачеве, вул. Кооперативна, 46	Віком	(03131)37-337, 37-336	+	+	-
66	Маріуполь, бул. 50 років Жовтня, 32/18	ЛОТОС	(0629) 41-06-50	+	+	+
67	Маріуполь, пр-т. Металургів, 227	СЦ "Реал- Сервіс"	(0629) 473-000	+	+	+
68	Миколаїв, вул. Чкалова, 33,	ТСЦ "Аладін"	(0512) 580-555	+	+	+
69	Миколаїв, пр.Леніна 49	ТОВ "Аладдин"	0512-58-21-80	+	+	+
70	Миколаїв, Внутріквартирний проїзд, 2	ЛОТОС	(0512) 58-06-47	+	+	+

71	Нікополь, вул. Гагаріна, 62 А	Ніка-Сервіс	(05662) 22-488, (097) 402-71-95	+	+	-
72	Нікополь, вул. Шевченко, 97, оф. 2	ТОВ "Прем'єр- Сервіс"	(05662) 4-15-03	+	+	-
73	Нова Каховка, вул. Заводська 38	Стародубець А.В.	(055) 497-26-17	+	+	-
74	Новоград-Волинський, вул. Вокзальна, 38	СПД "Кожедуб"	(041)4152010	+	+	-
75	Одеса, вул. Новосілівського 66 (пров. Топольського 2)	Ремус	048-7317704; 7317703;	+	+	+
76	Одеса, вул. Льфа і Петрова 90	Золоті руки СЦ	(048) 700 17 37	+	+	+
77	Одеса, вул. Б. Хмельницького, 55	ПП"Кушнір"	(048) 715-10- 25, (0482) 39- 06-18	+	+	+
78	Павлоград, вул. Шевченко, 67	"Інтерсервіс"	8(05632) 6-15- 54, (05632) 6- 23-42	+	+	-
79	Полтава, пл. Павленківська 26	Тесла СЦ	050-013-72-17, 0532-509889	+	+	+
80	Полтава, вул. Алмазна 14	ЛОТОС	(0532) 69-42-62	+	+	+
81	Полтава вул. Зеньківська 21	АМАТІ- СЕРВІС	(0532) 69-09-46 (093)562-81-25	+	+	+
82	Полтава, ул. Фрунзе 66	Промелект- роніка	(0532)615-621	+	+	+
83	Прилуки, Київська, 371а	АМАТІ- СЕРВІС	(04637)53-982 (093)753-38-28	+	+	+
84	Прилуки, вул. Борців Револуції, 101/1	ЧП Костюченко	(046) 3738595	+	+	+
85	Рівне, вул. Тиха, 12	Електроніка- Сервіс	(0362) 26-67- 53,26-65-85	+	+	-
86	Севастополь, вул. Пожарова, буд. 26Б	Діадема СЦ	(0692) 55-56- 43, 45-36-99	+	+	+

87	Сімферополь, вул. Ковильна, 72	Телемір-сервіс	(0652)-69-07-78	+	+	+
88	Сімферополь, вул. Некрасова 17/1	СЦ "НК-Центр"	(0652) 522-771	+	+	+
89	Сміла, вул. Мічуріна, 32	Ласк-Сервіс	(04733)-46-182	+	+	-
90	Стаханов, вул. Кірова, 15 (Лу- ганська обл.)	Альбіт	(06444)40289	+	+	+
91	Стрий, вул. Шевченка 171Б/10	Телерадіо- сервіс	(245) 53-136	+	+	+
92	Суми, вул. Білопольське шосе, 19	Панченко	(0542) 705-296	+	+	-
93	Суми, вул. Кооперативна, 17	SLT- Service	(0542) 78-10-13	+	+	+
94	Тернопіль, вул. Чалдаєва, 2	СПД "Самуляк"	(0352) 26-30- 13, 23-17-97	+	+	-
95	Умань, вул. Ленінградської Іскри 1/24	"Електрон- Сервіс"	(047) 44-46- 614,(047) 44- 46-134	+	+	+
96	Ужгород, вул. Гагаріна, 101	Міленіум	(0312) 661-297	+	+	+
97	Харків, вул. Бакуліна, 12	Комтех	(057) 717-13- 39, 702-16-20	+	+	+
98	Харків, вул. Полтавський шлях, 3	Тевяшов	(057) 734-97- 24, 712-51-81	+	+	-
99	Харків, вул. Фонвізіна, 18 (Ка- шена-Марселя 42 А)	ЧП "Саванов"	(096) 595-37-46	+	+	+
100	Хуст, вул. Пирогова, 1а	РТА Хуст ПМ Ком'яті	(03142) 42-258	+	+	+
101	Херсон, вул. Лавринєва 5	ТТЦ Елект- роніка	(0552) 29-60-42	+	+	+
102	Херсон, вул. Карбишева, 28а	ЛОТОС	(0552) 43-40-33	+	+	+
103	Херсон, вул. Леніна, 35	ЧП Команди	(0552) 420-235	-	-	+

104	Хмельницький, вул. Курчатова, 18	Тритон СЦ	(0382)78-37-55, 78-37-73	+	+	+
105	Хмельницький, вул. Львівське шосе, 10/1	Орбіта- Ікстал	(0382) 723-241, 723-240	+	+	+
106	Червоноград, вул. Б. Хмельницького 63	Жорин СЦ	097-549-20-36	+	+	+
107	Черкаси, вул. Хомен- ко, 7, оф. 301	Фролов СЦ	0472-633-728	+	+	+
108	Черкаси, вул. Енгельса, 71	Радіоімпульс	(0472) 435-389	+	+	+
109	Черкаси, вул. Громова, 146, оф.102	СЦ "Техно- холод"	(0472) 563-478, 500-354, (096) 505-63-63	+	+	+
110	Чернігів, вул. 77-ої Гвардійської дивізії, 1	Вена	(0462) 601585	+	+	+
111	Чернівці, вул. Політаєва, 6д	Олейник СЦ	(0462) 724872,724949	+	+	+
112	Чернівці, вул. Лук'яна Кобилиці, 105 (вхід знадвору)	Блошко	(0372) 55-48- 69,90-13-11	+	+	+
113	Чернівці, вул. Головна, 265	СЦ Гринчук	(0372) 58-43-01	+	+	+
114	Ялта, вул. Жадановського, 3	СЦ "АВІ- Електронікс"	(050) 373-73-71	+	+	+
115	Ялта, вул. Дзержинського, 5	Телемір- сервіс (маг.)	(050) 324-43-01	+	+	-

GB

## WARRANTY COUPON

**When purchasing the product,  
please require its checking before you;  
BE SURE  
that the goods sold to you, are functional and complete  
and that the warranty coupon is filled in correctly.**

This warranty coupon confirms the absence of any defects in the product you purchased and provides for free of charge repair of the product failed through the fault of the manufacturer throughout the period of warranty service and free of charge repair.

Failing the presentation of this coupon, in case of its improper filling in, infringement of factory seals (if any), and also in cases indicated in the warranty obligations, the claims are not accepted, and no warranty service and free of charge repair is made!

The warranty coupon is valid only in the original copy with the stamp of trading organization, signature of the seller, date of sale and signature of the buyer.

CZ

## ZÁRUČNÍ LIST

**Při koupi výrobku  
žádejte o jeho vyzkoušení ve Vaší přítomnosti,  
PŘESVĚDČTE SE,  
že Vám prodaný výrobek je dobře fungující a kompletní  
a že záruční list je vyplněn správně.**

Tento záruční list potvrzuje, že na Vámi koupeném výrobku nejsou žádné vady a zajišťuje bezplatnou opravu nefungujícího přístroje z viny výrobce, během celé záruční doby.

Bez předložení tohoto listu, při jeho nesprávném vyplnění, porušení plomb výrobce (jsou-li na výrobku) a také v případech, které jsou uvedené v záručním listě, nároky se nepřijímají a záruční oprava se neprovádí!

Záruční list je platný jenom jako originál s razítkem obchodní organizace, podpisem prodáváče, termínem prodeje a podpisem zákazníka.

RU

## ГАРАНТИЙНЫЙ ТАЛОН

**При покупке изделия  
требуйте его проверки в Вашем присутствии,  
УБЕДИТЕСЬ,  
что проданный Вам товар исправен и полностью укомплектован,  
гарантийный талон заполнен правильно.**

Данный гарантийный талон подтверждает отсутствие каких-либо дефектов в купленном Вами изделии и обеспечивает бесплатный ремонт вышедшего из строя изделия по вине производителя в течение всего срока гарантийного обслуживания и бесплатного ремонта.

Без предъявления данного талона, при его неправильном заполнении, нарушении заводских пломб (если они имеются на изделии), а также в случаях, указанных в гарантийных обязательствах, претензии не принимаются, а гарантийный и бесплатный ремонт не производится!

Гарантийный талон действителен только в оригинале со штампом торгующей организации, подписью продавца, датой продажи, подписью покупателя.

UA

## ГАРАНТІЙНИЙ ТАЛОН

**При придбанні виробу  
вимагайте його перевірки у Вашій присутності,  
ПЕРЕКОНАЙТЕСЬ,  
що проданий Вам товар справний і цілком укомплектований,  
гарантійний талон заповнений правильно.**

Даний гарантійний талон підтверджує відсутність будь-яких дефектів у купленому Вами виробі і забезпечує безкоштовний ремонт виробу, що вийшов з ладу, з вини виробника протягом всього терміну гарантійного обслуговування і безкоштовного ремонту.

Без пред'явлення даного талона, при його неправильному заповненні, порушенні заводських пломб (якщо вони є на виробі), а також у випадках, зазначених у гарантійних зобов'язаннях, претензії не приймаються, а гарантійний і безкоштовний ремонт не проводиться!

Гарантійний талон дійсний тільки в оригіналі зі штампом торгуючої організації, підписом продавця, датою продажу і підписом покупця.



# Saturn®

WARRANTY COUPON

ZÁRUČNÍ LIST

ГАРАНТИЙНИЙ ТАЛОН

ГАНТИЙНИЙ ТАЛОН

SATURN HOME APPLIANCES S.R.O. KONĚVOVA 141/2660  
13083 PRAHA 3 – ŽIŽKOV, ČESKÁ REPUBLIKA, TEL: + 4202/ 67 108 392

Model / Артикул

Production number/Výrobní číslo/Производственный номер  
/Виробничий номер

Date of sell/Termín prodeje/Дата продажи/Дата продажу,

Shop stamp/Razítko obchodu/Штамп магазина/Штамп магазину

Seller's signature/Podpis prodavače/Подпись продавца/Підпис продавця

Buyer's Signature confirming the acquaintance and consent with conditions of free of charge maintenance service of the product, and absence of the complaints on appearance and color of the product.

Podpis zákazníka, potvrzující seznámení a souhlas s podmínkami bezplatného záručního servisu výrobku, a také neexistence nároků na vnější vzhled a barvu výrobku.

Подпись покупателя, подтверждающая ознакомление и согласие с условиями бесплатного сервисно-технического обслуживания изделия, а также отсутствие претензий к внешнему виду и цвету изделия.

Підпис покупця, що підтверджує ознайомлення і згоду з умовами безкоштовного сервісно-технічного обслуговування виробу, а також відсутність претензій до зовнішнього вигляду та кольору виробу.

<b>Saturn®</b> Model / Артикул / Артикул.....	<b>Saturn®</b> Model / Артикул / Артикул.....	<b>Saturn®</b> Model / Артикул / Артикул.....
Production number / Производственный номер / Виробничий номер.....	Production number / Производственный номер / Виробничий номер.....	Production number / Производственный номер / Виробничий номер.....
Name of the Trade Company / Наименование торговой организации / Назва торгової організації.....	Name of the Trade Company / Наименование торговой организации / Назва торгової організації.....	Name of the Trade Company / Наименование торговой организации / Назва торгової організації.....
Stamp of the Trade Company / Место печати торговой организации / Місце печатки торгової організації.....	Stamp of the Trade Company / Место печати торговой организации / Місце печатки торгової організації.....	Stamp of the Trade Company / Место печати торговой организации / Місце печатки торгової організації.....
Client Address / Phone # / адрес / телефон клиента.....	Client Address / Phone # / адрес / телефон клиента.....	Client Address / Phone # / адрес / телефон клиента.....
Date of Receiving / дата приема / дата прийому.....	Date of Receiving / дата приема / дата прийому.....	Date of Receiving / дата приема / дата прийому.....
Defect / дефект / дефект.....	Defect / дефект / дефект.....	Defect / дефект / дефект.....
Signature, Stamp / Подпись, печать / Підпис, печатка.....	Signature, Stamp / Подпись, печать / Підпис, печатка.....	Signature, Stamp / Подпись, печать / Підпис, печатка.....
<b>COUPON 1</b>	<b>COUPON 2</b>	<b>COUPON 3</b>