

РУЧНИЙ БЛЕНДЕР

Інструкція з експлуатації



Дякуємо Вам за Ваш вибір!

Наша техніка має високу якість, відмінний функціонал і прекрасний дизайн. Ми щиро сподіваємося, що ви отримаєте задоволення від її використання.

ТЕХНІЧНІ ПАРАМЕТРИ

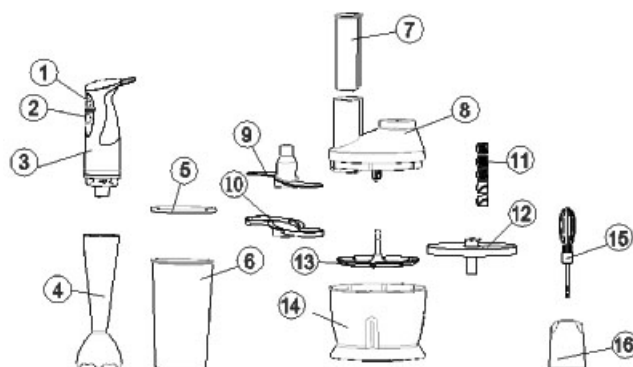
Модель №	ДЕК-3022
Номинальна напруга	220-240В
Номинальна частота	50Гц
Номинальна потужність	360Вт
Ізоляція	<input type="checkbox"/>
Технічні параметри можуть змінюватися без попереднього повідомлення	

ІНСТРУКЦІЯ З БЕЗПЕКИ

Будь ласка, прочитайте цю інструкцію уважно перед тим, як використовувати прилад, і збережіть для використання надалі.

- Перш ніж включити прилад в мережу, переконайтеся, що напруга, вказана на ньому, співпадає з напругою у вашій мережі.
- Не використовуйте прилад, якщо мережевий шнур, вилка або інші частини пошкоджені.
- Якщо мережевий шнур пошкоджений, або прилад пошкоджений в результаті падіння або інших факторів, будь ласка, не використовуйте його. В цьому випадку Вам слід подзвонити до найближчого сервісного центру або доставити прилад туди самостійно для попередження потенційної небезпеки.
- Завжди вимикайте прилад з мережі перед його збіркою, розбиранням або зміною будь-яких його частин, що не обслуговуються.
- Ніколи не занурюйте електромотор у воду або будь-яку іншу рідину, і не промивайте його під краном. Використовуйте тільки вологу тканину для протирання електромотора.
- Ніколи не залишайте прилад працювати без нагляду.
- Зберігайте прилад в недоступному для дітей місці.
- Не дозволяйте дітям використовувати прилад без нагляду.
- Не перевищуйте кількість продуктів і час роботи, вказаний в таблиці.
- Уникайте контакту з лезами, особливо коли прилад працює – леза дуже гострі!
- Якщо леза застрягли, відключіть прилад перш ніж видалити предмети, що заважають.
- Цей прилад призначений тільки для роботи в домашніх умовах.

ОПИС ПРИЛАДУ



1. Кнопка стандартної швидкості
2. Кнопка високої швидкості
3. Електромотор
4. Штанга блендера
5. Кришка стакану
6. Стакан
7. Товкач
8. Секція з'єднання подрібнювача
9. Секція ріжучого леза
10. Коробка з ножами
11. Секція ножів
12. Фіксатор
13. База
14. Чаша
15. Вінчик
16. Секція з'єднання вінчика

ІНСТРУКЦІЯ

Перш ніж використовувати прилад вперше, ретельно очистіть частини, які будуть вступати в безпосередній контакт з їжею.

ПІДГОТОВКА ДО ВИКОРИСТАННЯ

- Дайте гарячій їжі остигнути перш ніж нарізати її або класти в подрібнювач (максимальна температура 80°C).
- Нарізайте великі шматки на шматочки розміром приблизно 2 см перед тим, як їх обробляти.
- Правильно зберіть прилад перед тим, як включити його в розетку.

ВИКОРИСТАННЯ ПРИЛАДУ

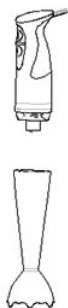
Ручний блендер (КВ1min)

Ручний блендер призначений для:

1. Замішування рідин, наприклад, молочних продуктів, фруктових соків, супів, змішаних напоїв, коктейлів, тощо.
2. Змішування м'яких продуктів, таких як тісто для млинців або майонез.

3. Приготування продуктів-пюре. Наприклад, дітям.

- З'єднайте блендер з електромотором (до клацання) (мал.2)
- Занурить лезо повністю в їжу (мал.3)
- Включіть прилад, натиснувши кнопку нормальної або підвищеної швидкості.
- Змішайте інгредієнти, поволі рухаючи приладом вниз, вгору і по колу (мал.4).



Мал.2



Мал.3



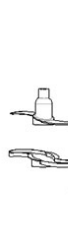
Мал.4

Різак-подрібнювач (KB30S)

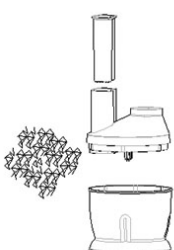
Різак призначений для розрізання таких продуктів як горіхи, м'ясо, гриби, твердий сир, варене яйце, часник, трави, сухий хліб тощо

Леза дуже гострі! Будьте обережні при поводженні з ріжучою частиною, особливо коли від'єднуєте її від чаші, коли очищаєте чашу і під час миття.

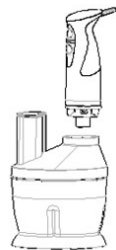
- Вставте лезо різачка в чашу подрібнювача (мал.5).
- Покладіть інгредієнти в чашу подрібнювача.
- Вставте сполучені елементи в чашу подрібнювача (мал.6)
- З'єднайте електромотор з чашею подрібнювача (до клацання) (мал.7).
- Включіть прилад, натиснувши кнопку нормальної або підвищеної швидкості.



Мал.5



Мал.6



Мал.7

ПРИМІТКА

- Якщо інгредієнти прилипли до стінок чаші, зніміть їх за допомогою рідини або за допомогою лопатки.
- Завжди давайте приладу остигнути після нарізання м'яса.
- М'яса повинно бути менше 1/3 від номінального об'єму.

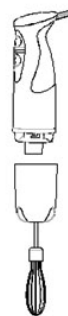
Вінчик (KB1min)

Вінчик призначений для збивання крему, яєчного білка, десертів, тощо.

- З'єднайте вінчик з коробкою (до клацання) (мал.8).
- З'єднайте вінчик з коробкою з електромотором (до клацання) (мал.9).
- Покладіть інгредієнти в чашу.



Мал.8



Мал.9

ПОРАДА

1. Використовуйте велику чашу для кращого результату.
2. Продовжуйте на підвищеній швидкості після приблизно 1-ї хвилини, натиснувши кнопку підвищеної швидкості.

Кількість змішуваної їжі та час приготування:

Інгредієнти	Кількість	Час
Фрукти і овочі	100-200 гр	60 сек
Дитяче харчування, супи і соуси	100-400 мл	60 сек
Рідке тісто	100-500 мл	60 сек
Шейки і змішані напої	100-1000 мл	60 сек

Кількість нарізуваної їжі та час приготування:

Інгредієнти	Кількість	Час
Цибуля і яйця	100 гр	5х1 сек
М'ясо і риба	120 гр	5 сек
Зелень	20 гр	5х1 сек
Сири	50-100 гр	15 сек
Горіхи	100 гр	20 сек

Кількість збиваної їжі і час приготування:

Інгредієнти	Кількість	Час
Крем	100 гр	70-90 сек
Яєчні білки	4 яйця	120 сек

Кількість відрізуваної їжі і час приготування:

Інгредієнти	К-ть відрізувань	Час
Хліб	10	50 сек

МИТТЯ

- Від'єднайте прилад і розберіть його на частини, перш ніж мити.
- Помийте стакан, чашу, ріжучий ніж, впускний отвір і вінчик, не з'єднуючи прилад в посудомийній машині або в теплій воді з невеликою кількістю миючої рідини.
- Рекомендується від'єднати гумове кільце від чаші перед миттям.
- Ріжучий ніж і вінчик також можна мити, не від'єднуючи від електромотора, опустивши їх в теплу воду з розчищеною рідиною для миття посуду і включивши прилад попрацювати на деякий час.
- Витріть електромотор і стакан для вінчика вологою тканиною.

УВАГА!

Не занурюйте електромотор, штангу блендера, стакан для вінчика, відділення для різачка і відділення електроножа у воду.

НАВКОЛИШНЄ СЕРЕДОВИЩЕ



Значення перекресленого сміттєвого бака на коліщатках:

- Не викидайте електричні прилади в загальні відходи, користуйтеся системами роздільного збору.
- Зв'яжіться з вашими локальними властями, щоб дізнатися про наявність систем роздільного збору. Якщо електроприлади утилізувати на звалища, небезпечні речовини можуть протекти в землю і в результаті потрапити в харчовий ланцюг, шкодячи вашому здоров'ю і благополуччю.
- При заміні застарілих приладів новими, продавець згідно із законом повинен забрати ваше старе устаткування на переробку як мінімум безкоштовно.

Товар сертифіковано.

Строк служби (придатності) товару – 3 роки.

По закінченні строку служби виробу вам необхідно звернутися до авторизованого сервісного центру для проведення профілактичного обслуговування виробу і визначення його придатності до подальшої експлуатації. Роботи з профілактичного обслуговування виробу і його діагностики виконуються авторизованими сервісними центрами на платній основі. Виробник не рекомендує продовжувати експлуатацію виробу по закінченні строку служби без проведення його профілактичного обслуговування в

авторизованому сервісному центрі, так як в цьому випадку виріб може становити небезпеку для життя, здоров'я або майна споживача.

Уповноважений представник виробника в Україні: ТОВ «НАШ СЕРВІС», 04060, м. Київ, вул. Щусева, буд. 44, тел.: 0444670859

РУЧНОЙ БЛЕНДЕР

Инструкция по эксплуатации



Благодарим Вас за Ваш выбор!

Наша техника обладает высоким качеством, отличным функционалом и великолепным дизайном. Мы искренне надеемся, что вы получите удовольствие от ее использования.

ТЕХНИЧЕСКИЕ ПАРАМЕТРЫ

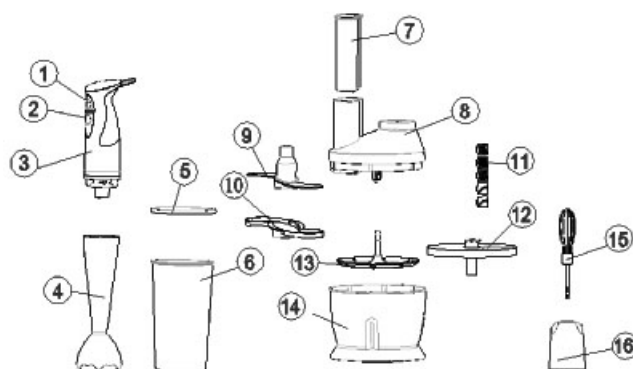
Модель №	ДЕК-3022
Номинальное напряжение:	220-240В
Номинальная частота:	50Гц
Номинальная мощность:	360Вт
Изоляция	<input type="checkbox"/>
Технические параметры могут изменяться без предварительного уведомления	

ИНСТРУКЦИЯ ПО БЕЗОПАСНОСТИ

Пожалуйста, прочитайте эту инструкцию внимательно перед тем, как использовать прибор, и сохраните для использования в дальнейшем.

- Перед тем как включить прибор в сеть, убедитесь, что напряжение, указанное на нём, совпадает с напряжением в вашей сети.
- Не используйте прибор, если сетевой шнур, вилка или другие части повреждены.
- Если сетевой шнур повреждён, либо прибор повреждён в результате падения либо других факторов, пожалуйста, не используйте его. В этом случае Вам следует позвонить в ближайший сервисный центр либо доставить прибор туда самостоятельно для предупреждения потенциальной опасности.
- Всегда выключайте прибор из сети перед его сборкой, разборкой либо изменений любых его необслуживаемых частей.
- Никогда не погружайте электромотор в воду или любую другую жидкость, и не промывайте его под краном. Используйте только влажную ткань для протирания электромотора.
- Никогда не оставляйте прибор работать без присмотра.
- Храните прибор в недоступном для детей месте.
- Не позволяйте детям использовать прибор без присмотра.
- Не превышайте количество продуктов и время работы, указанное в таблице.
- Избегайте контакта с лезвиями, особенно когда прибор работает – лезвия очень острые!
- Если лезвия застряли, отключите прибор перед тем как удалить мешающие предметы.
- Этот прибор предназначен только для работы в домашних условиях.

ОПИСАНИЕ УСТРОЙСТВА



1. Кнопка стандартной скорости
2. Кнопка высокой скорости
3. Электромотор
4. Штанга блендера
5. Крышка стакана
6. Стакан
7. Толкач
8. Секция соединения измельчителя
9. Секция режущего лезвия
10. Коробка с ножами
11. Секция ножей
12. Фиксатор
13. База
14. Чаша
15. Венчик
16. Секция соединения венчика

ИНСТРУКЦИЯ

Перед тем как использовать прибор впервые, тщательно очистите части, которые будут вступать в непосредственный контакт с пищей.

ПОДГОТОВКА К ИСПОЛЬЗОВАНИЮ

- Дайте горячей пище остыть перед тем как нарезать её или класть в измельчитель (макс. температура 80°C).
- Нарезьте большие куски на кусочки размером примерно 2см перед тем, как их обрабатывать.
- Правильно соберите прибор перед тем, как включать его в розетку.

ИСПОЛЬЗОВАНИЕ ПРИБОРА

Ручной блендер (KB1min)

Ручной блендер предназначен для:

1. Замешивания жидкостей, например, молочных продуктов, фруктовых соков, супов, смешанных напитков, коктейлей и т.д.
2. Смешивания мягких продуктов, таких как тесто для блинов или майонез.

- Приготовления продуктов-пюре, например, для детей.
- Соедините блендер с электромотором (до щелчка) (рис.2)
 - Погрузите лезвие полностью в пищу (рис.3)
 - Включите прибор, нажав кнопку нормальной или повышенной скорости.
 - Смешайте ингредиенты, медленно двигая прибором вниз, вверх и по окружности (рис.4).



Рис.2



Рис.3



Рис.4

Резак-измельчитель (KB30S)

Резак предназначен для разрезания таких продуктов как орехи, мясо, грибы, твёрдый сыр, варёное яйцо, чеснок, травы, сухой хлеб и т.д.

Лезвия очень острые! Будьте осторожны при обращении с режущей частью, особенно когда отсоединяете её от чаши, когда очищаете чашу и во время мытья.

- Вставьте лезвие резака в чашу измельчителя (рис.5).
- Положите ингредиенты в чашу измельчителя.
- Вставьте соединенные элементы в чашу измельчителя (рис.6)
- Соедините электромотор с чашей измельчителя (до щелчка) (рис.7).
- Включите прибор, нажав кнопку нормальной или повышенной скорости.

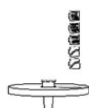


Рис.5

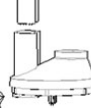


Рис.6

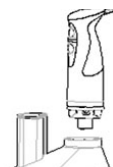


Рис.7

ПРИМЕЧАНИЕ

- Если ингредиенты прилипли к стенкам чаши, снимите их с помощью жидкости или с помощью лопатки.

- Всегда давайте прибору остыть после нарезания мяса.
- Мяса должно быть менее 1/3 от номинального объёма.

Венчик (KB1min)

Венчик предназначен для взбивания крема, яичного белка, десертов и т.д.

- Соедините венчик с коробкой (до щелчка) (рис.8).
- Соедините венчик с коробкой с электромотором (до щелчка) (рис.9).
- Положите ингредиенты в чашу.



Рис.8



Рис.9

СОВЕТ

- Используйте большую чашу для лучшего результата.
- Продолжайте на повышенной скорости после примерно 1-й минуты, нажав кнопку повышенной скорости.

Количество смешиваемой пищи и время приготовления:

Ингредиенты	К-во	Время
Фрукты и овощи	100-200 гр	60 сек
Детское питание супы и соусы	100-400 мл	60 сек
Жидкое тесто	100-500 мл	60 сек
Шейки и смешанные напитки	100-1000 мл	60 сек

Количество нарезаемой пищи и время приготовления:

Ингредиенты	К-во	Время
Лук и яйца	100 гр	5x1 сек
Мясо и рыба	120 гр	5 сек
Зелень	20 гр	5x1 сек
Сыр	50-100 гр	15 сек
Орехи	100 гр	20 сек

Количество взбиваемой пищи и время приготовления:

Ингредиенты	К-во	Время
Крем	100 гр	70-90 сек
Яичные белки	4 яйца	120 сек

Количество отрезаемой пищи и время приготовления:

Ингредиенты	К-во	Время
Хлеб	10	50 сек

МЫТЬЁ

- Отсоедините прибор и разберите его на части, перед тем как мыть.
- Помойте стакан, чашу, режущий нож, впускное отверстие и венчик, не соединяя прибор в посудомоечной машине либо в тёплой воде с небольшим количеством моющей жидкости.
- Рекомендуется отсоединить резиновое кольцо от чаши перед мытьём.
- Режущий нож и венчик также можно мыть, не отсоединяя от электромотора, опустив их в тёплую воду с растворённой жидкостью для мытья посуды и включив прибор поработать на некоторое время.
- Вытрите электромотор и стакан для венчика влажной тканью.

ВНИМАНИЕ!

Не погружайте электромотор, штангу блендера, стакан для венчика, отделение для резака и отделение электроножа в воду.

ОКРУЖАЮЩАЯ СРЕДА



Значение перечеркнутого мусорного бака на колёсиках:

- Не выбрасывайте электрические приборы в общие отходы, пользуйтесь системами отдельного сбора.
- Свяжитесь с вашими локальными властями, чтобы узнать о наличии систем отдельного сбора. Если электроприборы утилизировать на свалки, опасные вещества могут протечь сап в землю и в итоге попасть в пищевую цепь, вредя вашему здоровью и благополучию.
- При замене устаревших приборов новыми, продавец по закону должен забрать ваше старое оборудование на переработку как минимум бесплатно.

Товар сертифицирован.

Срок службы (годности) товара - 3 года.

По окончании срока службы изделия вам необходимо обратиться в авторизованный сервисный центр для проведения профилактического обслуживания изделия и определения его пригодности к дальнейшей эксплуатации. Работы по профилактическому обслуживанию изделия и его диагностики выполняются авторизованными сервисными центрами на платной основе.

Производитель не рекомендует продолжать эксплуатацию изделия по окончании срока службы без проведения его профилактического обслуживания в авторизованном сервисном центре, так как в этом случае изделие может представлять опасность для жизни, здоровья или имущества потребителя.

Уполномоченный представитель производителя в Украине: ООО «НАШ СЕРВИС», 04060, г. Киев, ул. Щусева, дом 44, тел.: 0444670859