

# rotex

комфортна техніка для тебе



## Інструкція з експлуатації

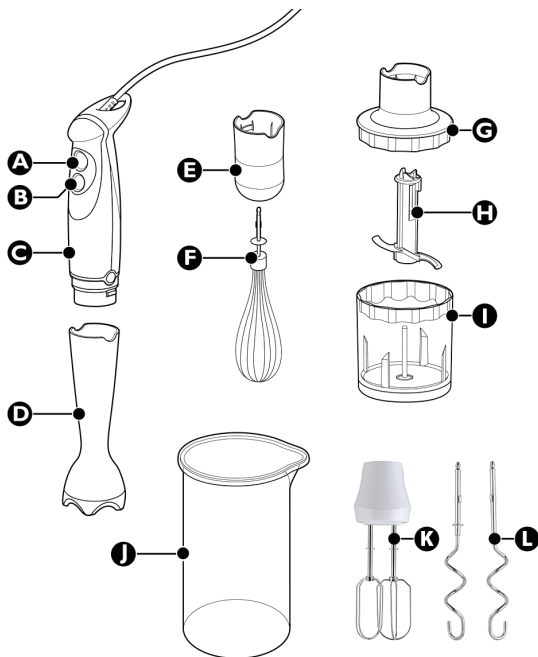
---

ЕЛЕКТРИЧНИЙ ЗАГЛИБНИЙ  
**БЛЕНДЕР**



RTB505-W





- A.** Кнопка нормальної швидкості
- B.** Кнопка турбо швидкості
- C.** Двигун
- D.** Змішувальна насадка
- E.** З'єднувальний пристрій
- F.** Вінчик

- G.** Пристрій зчеплення з подрібнювачем
- H.** Подрібнююча насадка
- I.** Чаша
- J.** Стакан
- K.** Насадка для збивання
- L.** Насадка для замісу

## ТЕХНІЧНІ ХАРАКТЕРИСТИКИ

Модель	RTB505-W
Номінальне напруга	220В ~ 240В
Номінальна частота	50/60 Гц
Номінальна потужність	500 Вт
Швидкість обертання	≤ 15000 R/M
Ізоляція	□
Номінальний безперервний робочий час	≤ 30 секунд
Номінальний час перерви	≥ 1 хв

## ЗАХОДИ БЕЗПЕКИ

Перед використанням пристрою, уважно прочитайте ці інструкції. Збережіть ці інструкції для використання в майбутньому.

1. Цей прилад може бути використаний дітьми у віці від 8 років і вище, та особами з обмеженими фізичними, сенсорними або розумовими можливостями або з відсутнім досвідом і знаннями, якщо вони будуть знаходитись під уважним контролем.

2. Діти не повинні грати з приладом. Очищення і технічним обслуговуванням не можуть займатись діти, якщо вони не старше 8 років і не знаходяться під наглядом.

3. Прочитайте всі інструкції.

4. Перед підключенням пристрою перевірте напругу, так щоб напруга вказана на пристрої відповідала напрузі у місцевій електромережі.

5. Не використовуйте

прилад з пошкодженням шнуром або вилкою, після виявлення несправностей, або якщо прилад впав, або був пошкоджений якимось іншим чином.

У разі виникнення несправностей слід віддати прилад в найближчий авторизований сервісний центр для перевірки, ремонту або електричного або механічного регулювання.

6. Якщо шнур живлення пошкоджений, він повинен бути замінений виробником, його сервісним агентом або кваліфікованими особами, щоб уникнути небезпеки.

7. Завжди відключайте пристрій перед чищенням, або якщо ви не використовуєте його.

8. Не дозволяйте щоб шнур звисав з краю столу або торкався гарячої поверхні.

9. Щоб уникнути ризику ураження електричним струмом або пожежі, не занурюйте прилад

та шнур живлення або роз'єм живлення блоку у воду або будь-яку іншу рідину.

10. Необхідний ретельний контроль, коли ваш прилад використовується поруч з дітьми або інвалідами.

11. Не торкайтесь рухомих частин пристрою. Не дозволяйте волоссю або одягу потрапити в лопаті у зоні обертання насадки.

12. Тримайте руки подалі від контейнера під час змішування, щоб зменшити ризик отримання важких травм або пошкодження приладу. Може використовуватися скребок, але тільки тоді, коли блендер не працює.

13. Не використовуйте прилад для подрібнення льоду та змішування твердих і сухих продуктів.

14. Щоб знизити ризик отримання травми, ніколи не залишайте ріжуче лезо на базі без попереднього переміщення насадки у миску.

15. Перед використанням пристрою переконайтеся, що насадка встановлена правильно.

16. Використання аксесуарів, не ухвалених виробником, може призвести до травмування людей.

17. Не використовуйте прилад для інших потреб, ніж ті які передбачені виробником.

18. Цей прилад не призначений для використання особами (включаючи дітей) з обмеженими фізичними, сенсорними або розумовими здібностями, або браком досвіду і знань, якщо вони не знаходяться під контролем або отримали інструкції щодо використання приладів особою, відповідальною за їх безпеку.

19. Діти повинні бути під наглядом, щоб вони не гралися з приладом.

20. Не використовуйте на відкритому повітрі.

21. Збережіть ці інструкції.

22. Уникайте потенційного пошкодження від неправильного використання.

23. Завжди відключайте блендер від мережі, якщо він залишений без нагляду і перед його монтажем, демонтажем або очисткою.

24. Не дозволяйте дітям використовувати блендер без нагляду.

25. Вимкніть пристрій і від'єднайте від мережі перед заміною насадок.

26. Будьте дуже уважні з гострими ріжучими лезами, спороження чаші і під час чищення.

### **ПРИЛАД ПРИЗНАЧЕНИЙ ТІЛЬКИ ДЛЯ ДОМАШНЬОГО ВИКОРИСТАННЯ**

### **ПІДГОТОВКА ДО ВИКОРИСТАННЯ**

- Перш ніж користуватися приладом, ретельно очистіть частини приладу, які контактують з їжею.
- Нехай гарячі інгредієнти охолонуть, перш ніж

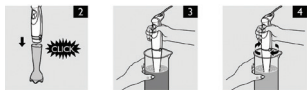
обробляти їх (макс. температура 60° C).

- Поріжте великі інгредієнти на шматки довжиною приблизно 2 см, перш ніж обробляти їх.
- Завжди встановлюйте прилад на рівній поверхні.

## ВИКОРИСТАННЯ ПРИЛАДУ

Ручний блендер призначений для:

- змішування рідин, наприклад молочні продукти, соуси, фруктові соки, супи, коктейлів;
- змішування м'яких інгредієнтів;
- змішування пюре з приготованими інгредієнтами, наприклад для дитячого харчування.



1. Прикріпіть блендер до блоку двигуна (мал.2).
2. Покладіть інгредієнти в склянку.

3. Занурте змішувальну насадку повністю в інгредієнти (мал. 3).

4. Натисніть на кнопку перемикання швидкості, щоб увімкнути пристрій (мал. 4).

5. Повільно переміщайте прилад угору та вниз, а також по колу, щоб змішувати інгредієнти.

## ПОДРІБНЮВАЧ

**Примітка:** подрібнювач призначений для подрібнення інгредієнтів, таких як горіхи, м'ясо, цибуля, твердий сир, варені яйця, часник, зелень, сухий хліб, тощо.

**Увага:** леза дуже гострі! Тому будьте обережні, коли торкаєтеся до них.



Будьте особливо обережні, коли ви знімаєте леза з чаші для подрібнювача, коли випорожнюєте чашу з подрібнювачем та під час чищення.

1. Встановіть подрібнючі леза в чашу для подрібнювача (мал.5)

2. Покладіть інгредієнти в чашу з подрібнювачем.

3. Встановіть пристрій зчеплення на чашу для подрібнювача (мал.6).

4. Закріпіть пристрій двигуна на чаші для подрібнювача (мал.7).

5. Натисніть кнопку у звичайному режимі або режимі турбо швидкості.

Якщо інгредієнти прилипають до стінки чаші для подрібнювача, розбавте їх, додаючи рідину або використовуючи шпатель.

Завжди залишайте прилад охолонути після подрібнення м'яса.

## ВІНЧИК

Вінчик призначений для збивання вершків, збивання яєчного білка, десертів, тощо.

1. Підключіть вінчик до пристрою з'єднання (мал.8).



2. Підключіть пристрій з'єднання до блоку двигуна (мал.9).

3. Покладіть інгредієнти в миску.

4. Натисніть кнопку звичайної швидкості для перемикання пристрою.

## ОЧИЩЕННЯ ТА ДОГЛЯД

1. Відключіть прилад і зніміть насадку.

**Примітка:** Не занурюйте двигун блендера та редуктор у воду.

2. Промийте знімну насадку під проточною водою, без використання абразивних очищувачів або миючих засобів. Після закінчення очищення насадки, помістіть її у вертикальному положенні, так що вода, яка могла потрапити в середину, змогла стекти.

3. Протріть блок двигуна вологою тканиною.

Ніколи не опускайте його у воду для очищення, може статися ураження електричним струмом.

4. Ретельно висушіть прилад.

**Увага:** Леза дуже гострі, поведіться з ними з обережністю.

5. Зберіть блендер, та помістіть його у вертикальному положенні в настінний кронштейн, для економії простору.

### ШВИДКЕ ОЧИЩЕННЯ

Щоб швидко очистити блендер між різними задачами обробки, утримуйте насадку блендера у чаші яка наполовину наповнена водою і включіть блендер на кілька секунд.

### НАВКОЛИШНЄ СЕРЕДОВИЩЕ

Не викидайте електричні прилади, як несортовані відходи, використовуйте окремі баки збору.

Зверніться до органів місцевого

самоврядування за інформацією про доступні системи збору. Якщо електроприлади утилізуються на сміттєзвалищах або звалищах, небезпечні речовини можуть просочитися в ґрунті води та потрапляти у харчовий ланцюг, да завдати шкоди здоров'ю та добробуту.

Коли ви замінюєте старі електроприлади новими, роздрібний продавець юридично зобов'язується повернути старий пристрій для утилізації, принаймні, безкоштовно.





### ЧАС НА ЗМІШУВАННЯ

Інгредієнти	Кількість	Час на змішування
Фрукти та овочі	50-100г	25 секунд
Дитяче харчування, супи та соуси	50-200 мл	25 секунд
Рідке тісто	50-250мл	25 секунд
Коктейлі	50-500мл	25 секунд

### ЧАС НА ПОДРІБНЕННЯ

Інгредієнти	Кількість	Час на змішування
Яйця варені	2 шт	4 x 1 секунду
Сухий хліб	40 г	25 секунд
Темний шоколад	100 г	20 секунд
Часник	50 г	5 x 1 секунду
Цибуля	200 г	5 x 1 секунду
М'ясо та риба	200 г	10 секунд
Зелень	30 г	20 секунд
Сир	200 г	20 секунд
Горіхи	100 г	25 секунд

### ЧАС НА ЗБИВАННЯ

Інгредієнти	Кількість	Час на змішування
Вершки	125 мл	20-25 секунд
Яєчні білки	2 яйця	25 секунд

## УМОВИ ГАРАНТІЙНОГО ОБСЛУГОВУВАННЯ

### ШАНОВНИЙ ПОКУПЕЦЬ!

Компанія Rotex висловлює подяку за Ваш вибір і гарантує високу якість та бездоганне функціонування придбаного Вами виробу при дотриманні правил його експлуатації. Термін гарантії на всі вироби – 24 місяці з дня придбання. Даним гарантійним талоном Rotex підтверджує справність даного виробу і бере на себе зобов'язання щодо безкоштовного усунення всіх несправностей, що виникли з вини виробника. Гарантійний ремонт може бути проведений у авторизованому сервісному центрі на території України.

### УМОВИ ГАРАНТІЇ:

1. Справжня гарантія має силу при дотриманні наступних умов:

– правильне і чітке заповнення гарантійного талона з зазначенням найменування моделі, її серійного номера, дати продажу і печатки фір-

ми-продавця у гарантійному талоні і відривних купонах;

– наявність оригіналу квитанції (чека), що містить дату покупки.

2. Rotex залишає за собою право на відмову в гарантійному обслуговуванні у випадку ненадання вищезгаданих документів або якщо інформація в них буде неповною, незрозумілою, суперечливою.

3. Гарантія не включає періодичне обслуговування, встановлення, налаштування виробу вдома у власника.

4. Не підлягають гарантійному ремонту вироби з дефектами, що виникли унаслідок: механічних пошкоджень; недотримання умов експлуатації або помилкових дій власника; неправильного встановлення, транспортування; стихійних лих (блискавка, пожежа, повінь і т.п.), а також інших причин, що знаходяться поза контролем продавця і виробника; попадання всередину виробу сторонніх предметів, рідин, комах; ремонту або внесення конструктивних змін

неуповноваженими особами; використання приладу в професійних цілях; відхилень від Державних технічних стандартів живлячих, телекомунікаційних і кабельних мереж; при виході з ладу деталей, що мають обмежений термін служби.

5. Справжня гарантія не обмежує законних прав споживача, наданих йому чинним законодавством.

## **ГАРАНТІЙНИ ЗОБОВ'ЯЗАННЯ**

Даний виріб призначений тільки для побутового застосування!

### **I. ТЕРМІН ГАРАНТІЇ ЯКОСТІ І ВІДПОВІДНОСТІ ЗАЯВЛЕНОМУ ТЕХНІЧНОМУ СТАНУ СКЛАДАЄ:**

- 1) На виріб – 24 місяці з дня його продажу (підтверджується товарним чеком);
- 2) На замінені після закінчення гарантійного терміну вузли, агрегати і запасні частини – 30 днів з дня їх установки у виріб

(підтверджується в гарантійному талоні відповідною відміткою з круглою печаткою сервісного підприємства).

3) При обміні товару на аналогічну модель у гарантійному талоні вписується дата продажу товару та дата ремонту товару шляхом обміну.

## **II. ВИМОГИ ДО ПРЕТЕНЗІЙ.**

З метою посилення відповідальності експертів за висновок, претензії що до якості виробу і його технічного стану, приймаються тільки в уповноважених сервісних підприємствах, а також у сервісних відділах роздрібної торгівельної мережі, де був придбаний виріб.

## **III. ПРОВЕДЕННЯ ГАРАНТІЙНОГО РЕМОНТУ:**

- 1) Гарантійний ремонт виробу здійснюється вказаним в гарантійному талоні або іншим уповноваженим сервісним підприємством.
- 2) У разі проведення

гарантійного ремонту гарантійний термін на сам виріб і його комплектуючі частини, які не були замінені при ремонті, продовжується на термін перебування виробу у ремонті.

#### **IV. ВАЖЛИВО! ГАРАНТІЯ НА ВИРІБ ВТРАЧАЄ СИЛУ У РАЗІ, КОЛИ:**

- 1) Виріб не має цього гарантійного талона.
- 2) Гарантійний талон заповнений частково або неправильно і/або з виправленнями без їх підтвердження Продавцем;
- 3) Серійний номер на виробі видалений або пошкоджений, якщо він там був передбачений і раніше був записаний до гарантійного талону.
- 4) Ремонтні роботи проведені сервісним підприємством, не уповноваженим на даний вид діяльності (підтверджується Договором або одноразовою угодою).
- 5) Без узгодження з Продавцем до виробу внесені конструктивні зміни (під-

тверджується експертним висновком).

#### **V. ГАРАНТІЯ НА ВІДПОВІДНІСТЬ ВИРОБУ ЯКОСТІ НЕ РОЗПОВСЮДЖУЄТЬСЯ НА ВИПАДКИ, КОЛИ НЕСПРАВНОСТІ ВИРОБУ БУЛИ ВИКЛИКАНІ:**

- недбалим поводженням з ним і неправильною його експлуатацією (наприклад – експлуатація в умовах «не побутового характеру», де використання виробу непридатне через зміну його статусу як «прилад побутового призначення»; експлуатація з порушенням вимог загально прийнятих правил безпеки при експлуатації електричних приладів, недотриманням інструкції по монтажу і експлуатації, і т.д.);
- неправильними монтажними і/або пусконалагоджувальними роботами;
- транспортними та механічними пошкодженнями;
- використанням неякіс-

них або невідповідних витратних матеріалів;

- підключенням виробу до комунікацій і систем (електроживлення, водопровід, каналізація), не відповідним вимогам національних Державних стандартів;
- природними явищами, стихійними лихами, пожежею і т.д.;
- попаданням у виріб сторонніх предметів, речовин, рідин, тварин, комах і таке ін.

## **VI. НА КОРИСТЬ ВАШОЇ ВЛАСНОЇ БЕЗПЕКИ!!!**

Ремонт і обслуговування виробу повинні здійснюватися тільки фахівцями сервісних центрів, навченими і атестованими на проведення подібних робіт. Будь ласка, запитуйте у Продавця інформацію про найближчий сервісний центр, уповноважений на проведення монтажних і/або пусконаладжувальних робіт.

Адреси і телефони додаткових уповноважених Дистриб'ютором сервісних

центрів, ви зможете дізнатися у вашого Продавця.

Термін експлуатації не менше 3 років з дати початку використання

Термін зберігання необмежений.

Дата виробництва збігається з серійним номером і номером партії, які вказані на упаковці товару, xxxx / xx / xx - рік, місяць та дата відповідно.

Виробник має право на внесення змін до дизайну, комплектації, а також до технічних характеристик виробу під час вдосконалення своєї продукції без додаткового повідомлення про зміни.

## СПИСОК СЦ ПО СЕРВІСНОМУ ОБСЛУГОВУВАННЮ ТОВАРІВ ТОРГОВОЇ МАРКИ ROTEX

ВІННИЦЯ	СЦ "СПЕЦІАЛІСТ"	ВУЛ. ПОРИКА,1	(0432) 57-91-91,50-91-91
ВІННИЦЯ	ВФ ТОВ "ЛОТОС"	ВУЛ. ЕНЕРГЕТИЧНА, 3-А	(067) 622-56-62
ГУЛЯЙПОЛЕ	"ЕЛЕКТРОСВІТ"	ВУЛ. ШЕВЧЕНКА, 18-В	(06145) 4-14-21, (095) 35-11-442, (098) 55-80-348
ДНІПРО	СЦ "УНІВЕРСАЛ СЕРВІС"	ВУЛ КОРОТКА, 41А	(056) 790-04-60
ДНІПРО	ТОВ "ЛОТОС"	ПР-Т. ОЛЕКСАНДРА ПОЛЯ, 59	(056) 34-67-05
ДОНЕЦЬК	СЦ "СХІД-СЕРВІС"	ВУЛ. ЖМУРЫ 1	(066) 5082652, (095) 7617000
ДОНЕЦЬК	СЦ "ЕЛІПС"	БУЛ. ШЕВЧЕНКА, 52	(062) 385 99 10 (050) 77 55 800
ДОНЕЦЬК	СЦ "IQSERVICE"	ВУЛ. УНІВЕРСИТЕТСЬКА, 75	(050) 94 000 61 (063) 94 000-61 (062) 213 00 61
ДРУЖКІВКА	СЦ "ЕЛМА-СЕРВІС"	ВУЛ. ЕНГЕЛЬСА, 120	(06267) 3-48-41
ЖИТОМИР	АСЦ "ЄВРОСЕРВІС"	ВУЛ.ЛЬВІВСЬКА,11	(0412) 55-55-15, (093) 461-95-96
ЖИТОМИР	ТЕХНОСЕРВІС "СФЕРА"	ВУЛ. БУЛЬВАР НОВИЙ, 7	(0412) 44-51-00, (096) 908-77-95
ЗАПОРІЖЖЯ	СЦ "АЛЬФАТЕХНОЦЕНТР"	ПР-Т. СОБОРНИЙ, 152	(095) 272-03-03, (097) 292-29-03
ЗАПОРІЖЖЯ	ЗФ ТОВ "ЛОТОС"	ВУЛ. ГОГОЛЯ, 175	(061) 787-50-51, (0612) 63-97-90
ЗАПОРІЖЖЯ	СЦ "ЛІДЕР"	ПР-Т. СОБОРНИЙ, 102	"(061) 708-10-50, (095) 114-92-28, (067) 936-24-36"
ІВАНО-ФРАНКІВСЬК	СЦ "МЕГАСТАЙЛ"	ВУЛ. НЕЗАЛЕЖНОСТІ, 179Б	(0342) 77-33-22, 72-27-22
ІВАНО-ФРАНКІВСЬК	ИФ ТОВ "ЛОТОС"	ВУЛ. ВОВЧИНЕЦЬКА, 223	(0342) 71-28-13
КИЇВ	"АМАТІ-СЕРВІС"	ВУЛ. БОРИСПІЛЬСКА,9, КОРП.57	(044) 369-50-01, 369-50-30
КИЇВ	СЦ "МТІ-СЕРВІС"	БУЛ. ІВАНА ЛЕПСЕ, 9.	(044) 590-28-02

КИЇВ	СЦ "SKELETON"	ПР-Т. П. ГРИГОРЕНКА, 22/20	(044) 337-77-12 (050) 205-12-12, (098) 205-12-12, (063) 205-12-12
КИЇВ	ТОВ "ПОБУТТЕХ СЕРВІС"	ВУЛ. ПЕТРА САГАЙДАЧНОГО, 12	(044) 425-19- 89, (067) 238- 30-99, (050) 344-42-42 (VIBER), (044) 462-52-92
КИЇВ	ТОВ «АУДІО ВІДЕО СЕРВІС»	ВУЛ. МАРТИРОСЯНА, 12	(044)245-73-31
КРОПИВНИЦЬКИЙ	СЦ "ОПТРОН"	БУЛ. СТУДЕНТСЬКИЙ, 1	(0522) 24-96-47, ФАКС 24-45-22
КРОПИВНИЦЬКИЙ	КФ ТОВ "ЛОТОС"	ВУЛ. КОРОЛЕНКА, 2	(0522) 27-80-02, 27-33-00
КОЛОМИЯ	ФОП УСТЯК Я. В.	ВУЛ. БАНДЕРИ,17/1	(067) 6722485, (066) 6571175
КОСТЯНТИНІВКА	СЦ "ЕЛМА-СЕРВІС"	ВУЛ. БІЛОУСОВА, 2А	(06272) 4-13-02
КОРОСТЕНЬ	СЦ "АВТОРИТЕТ"	ВУЛ. ШЕВЧЕНКА, 28	(04142) 9-23-11, ФАКС 5-06-27
КРАМАТОРСЬК	СЦ "ЕЛМА-СЕРВІС"	БУЛ. КРАМАТОРСЬКИЙ, 3	(06264) 5-93-89, 5-90-07
КРАМАТОРСЬК	СЦ "САТУРН- ДОНБАС"	ВУЛ. ПОШТОВА, 5А	(050) 973-20-14, (097) 077-48-92.
КУП'ЯНСЬК	ФОП ЩЕРБАК О.В. (ЕКВАТОР)	ПЛ. ЦЕНТРАЛЬНА, 38А	(05742) 22-033, (099) 223-79-98
ЛИМАН	СЦ "ЕЛМА-СЕРВІС"	ВУЛ. ПУШКІНА, 4А	(06261) 4-17-52
КРЕМЕНЧУК	СЦ "ЕКОСАН"	ВУЛ. АКАДЕМІКА МАСЛОВА, 44, ОФ.2	(05366) 3-91-92. (066) 230-44-71. (096) 446-71-06
КРИВИЙ РІГ	КРФ ТОВ "ЛОТОС"	ВУЛ. СОБОРНОСТІ, 64/7	(056) 440- 07-79, (067) 998-05-20
ЛУБНИ	ФОП КОПОТУН О. П.	ВУЛ. МОНАСТІРСЬКА, 50	(050) 107-77-17, (067) 787-23-23, (063) 579-59-69, (068) 641-66-86, (05361) 74-335
ЛУГАНСЬК	СЦ "СХІДНИЙ"	ВУЛ. ЛОМОНОСОВА, 96Ж	(0642) 33-11-86, 33-02-42

ЛУЦЬК	СЦ "ВАШ МАСТЕР"	ПР-Т. ПЕРЕМОГИ, 22	"(03322) 3-01-03, (067)115-73-80, (073)487-22-82, (099)316-31-23 "
ЛЬВІВ	СЦ "РОСІМПЕКС"	ВУЛ. ШАРАНЕВИЧА, 28	(032) 239-55-77, 239-51-52
ЛЬВІВ	ФОП "ХАВТУР Р.Б."	ВУЛ. ЗЕЛЕНА, 153	(032) 270-74-79, (067) 729-33-93
МАРІУПОЛЬ	СЦ "МАЙСТЕР ТА МАРГАРИТА"	ПР-Т. МИРУ, 96	(0629) 49-36-06, (098) 370-78-08
МАРІУПОЛЬ	МАРФ ТОВ "ЛОТОС"	БУЛ. 50-РІЧЧЯ ЖОВТНЯ, 32/18	(0629) 49-30-05, 49-30-06
МЕЛІТОПОЛЬ	СЦ "MASTERJECK"	ПР-Т. 50-РІЧЧЯ ПЕРЕМОГИ, 32/2	(098) 0484481, (098) 6137331 (0619) 466996
МУКАЧЕВЕ	СЦ "СИГНАЛ"	ВУЛ. ПУШКІНА 24/1-А	(099) 262-11-18, (03131) 56-0-96
МИКОЛАЇВ	СЦ "ЗАКОН ОМА"	ВУЛ. КОСМОНАВТІВ, 81/16, ОФІС 326	(051) 272-52-32, (063) 156-59-18
МИКОЛАЇВ	АСЦ "ТЕЛЕСЕРВІС ЛТД"	ВУЛ. ОКЕАНІВСЬКА, 1	(0512) 63-33-40
МИКОЛАЇВ	НФ ТОВ "ЛОТОС"	ВНУТРІШНЬОКВАРТАЛЬНИЙ ПРОЇЗД, 2	(0512) 58-06-47
НОВА КАХОВКА	СЦ "ЕЛЕКТРОН"	"ВУЛ.ГОРЬКОГО 48 - ДРІБНА ПОБУТОВА ТЕХНІКА ВУЛ. СОБОРНА, 33-А - ВЕЛИКА ПОБУТОВА ТЕХНІКА"	(05549) 7-83-98
НОВОМОСКОВСЬК	ТОВ "ЛОТОС"	ВУЛ. СУЧКОВА, 54	(05693) 7-57-96
ОДЕСА	СЦ "ПРОФІ"	ПР-Т. МАРШАЛА ЖУКОВА, 4/7	(048) 784-08- 37, 798-82-60
ОДЕСА	СЦ "АВРОРА"	ВУЛ. ДАЛЬНИЦЬКА, 46	(097) 910-07-30, (073) 910-07-30
ПАВЛОГРАД	ПФ ТОВ "ЛОТОС"	ВУЛ. ДНІПРОВСЬКА, 172Б	(05632) 6-15-54
ПОЛТАВА	"АМАТІ-СЕРВІС"	ВУЛ. ЗІНЬКІВСЬКА, 21	(0532) 690946, (093) 5628125, (093) 5628154
ПОЛТАВА	ПФ ТОВ "ЛОТОС"	ВУЛ. НОВИЙ БАЗАР, 21	(0532) 69-42-62, (099) 601-42-24, (067) 630-6023
ПРИЛУКИ	"АМАТІ-СЕРВІС"	ВУЛ. КІЇВСЬКА, 371-А	(04637) 53982



РІВНЕ	СЦ "ДП АДАМАНТ-РІВНЕ"	ВУЛ. ОРЛОВА, 2. (З ПОВЕРХ)	(0362) 45-00-42, (096) 677-71-04
РІВНЕ	СЦ "ТІКО"	ВУЛ. ВІДІНСЬКА, 42А	(0362) 629-429, 288-902
СЄВЕРОДОНЕЦЬК	ЧП "СДРТ"	ВУЛ. КУРЧАТОВА, 19-Б	(06452) 2-38-28
СЛАВУТИЧ	«ТЕЛЕАТЕЛЬБЕ», ФОП МЕЛЕШКО	ВУЛ. МОСКОВСЬКИЙ КВАРТАЛ, 10	(04579) 29895, (066) 0750479
СЛОВ'ЯНСЬК	СЦ "ЕЛМА-СЕРВІС"	ВУЛ. СВОБОДИ, 5	(06262) 2-86-20
СМІЛА	СЦ "ЛАСК-СЕРВІС"	ВУЛ. МІЧУРИНА, 32	(04733) 4-61-82, (04733) 4-31-35
СТРИЙ	КП "ТЕЛЕРАДІОСЕРВІС"	ВУЛ. ШЕВЧЕНКА, 171Б, ОФІС 10	(067) 511-62-00, (03245) 5-83-81
СУМИ	СЦ "ЕЛЬФ"	ВУЛ. ПЕТРОПАВЛІВСЬКА, 86/1	(542) 210-679, 650-340, 655-510
ТЕРНОПІЛЬ	СЦ "РАДІО-СЕРВІС"	ВУЛ. ВЕРБИЦЬКОГО, 7	(0352) 51-85-51
УЖГОРОД	СЦ "РЕМОНТ ДОМАШНЬОЇ ТЕХНІКИ"	ВУЛ. ЛЕГОЦЬКОГО, 3/2	(031) 2-654-266
УМАНЬ	"ЦСО ЕЛЕКТРОН-СЕРВІС"	ВУЛ. УСПЕНСЬКА, 1/24	(04744) 4-66-14, 4-61-34
ХАРКІВ	СЦ "ДІСА-СЕРВІС"	ВУЛ.ТОБОЛЬСКА, 69 ВХІД З БОКУ ВУЛ. 23 СЕРПНЯ, 64	(057) 343-96-06
ХАРКІВ	СЦ "ОКІ ДОКІ"	ВУЛ.СЕРГІЯ ЕСЄНІНА, 9	(050) 585-00-99 (067) 253-00-99 (063) 202-00-99 (057) 755-744-4
ХЕРСОН	СЦ "ДИСПЛЕЙ-ПЛЮС"	ВУЛ. РОБІТНИЧА, 66	(0552) 48-57-77, ФАКС 49-01-52
ХЕРСОН	СЦ "РАДІО"	ВУЛ. ЯРОСЛАВА МУДРОГО, 23	(0552) 26-44-79, 22-57-30, 22-61-21
ХЕРСОН	ХФ ТОВ "ЛОТОС"	ВУЛ. КАРБИШЕВА, 28-А	(050) 49-46-043, (0552) 43-40-33
ХМЕЛЬНИЦЬКИЙ	СЦ "ЮС-СЕРВІС"	ВУЛ. ПРОСКУРІВСЬКОГО ПІДПІЛЛЯ, 117	(382) 70-03-32
ЧЕРКАСИ	ЧП "РТЦ "ВЕСЬ СВІТ ЧЕРКАЩИНИ"	ВУЛ. ПРИПОРТОВА, 22-А КОРП.1 ОФ. 220	(0472) 383790, 383690

ЧЕРКАСИ	СЦ "ТЕХНО-ХОЛОД"	ВУЛ.МАКСИМА ЗАЛІЗНЯКА 146, ОФ.102	(096) 505-63-63, (073) 167-57-37, (099) 5367535
ЧЕРНІВЦІ	СЦ "ЕЛЕКТРОСЕРВІС"	ВУЛ. ЛУК`ЯНА КОБИЛИЦІ, 76	(0372) 55-48- 69,(050) 434- 55-29
ЧЕРНІГІВ	СЦ "НАШ СЕРВІС"	ВУЛ. ШЕВЧЕНКА, 4	(0462) 675 858
ШОСТКА	КП ТД "БЕРЕЗКА- СЕРВІС"	ВУЛ. РОБОЧА,5	(05449) 4-07- 07, (50) 184- 02-77, (05449) 4-10-30, (67) 847-41-02, (66) 530-62-91

## ГАРАНТІЙНИЙ КУПОН

<b>rotex</b> ГАРАНТІЙНИЙ КУПОН №3	Артикул .....	Виробничий номер .....	Адреса/телефон клієнта .....	Дата прийому .....	Дата видачі .....	Дефект .....	Підпис, печатка .....
<b>rotex</b> ГАРАНТІЙНИЙ КУПОН №2	Артикул .....	Виробничий номер .....	Адреса/телефон клієнта .....	Дата прийому .....	Дата видачі .....	Дефект .....	Підпис, печатка .....
<b>rotex</b> ГАРАНТІЙНИЙ КУПОН №1	Артикул .....	Виробничий номер .....	Адреса/телефон клієнта .....	Дата прийому .....	Дата видачі .....	Дефект .....	Підпис, печатка .....

ГАРАНТІЙНИЙ КУПОН

**rotex**

комфортна техніка для тебе

ГАРАНТІЙНИЙ КУПОН №1

**rotex**

комфортна техніка для тебе

ГАРАНТІЙНИЙ КУПОН №2

**rotex**

комфортна техніка для тебе

ГАРАНТІЙНИЙ КУПОН №3



## ГАРАНТІЙНИЙ ТАЛОН

Артикул

Виробничий  
номер

Дата  
продажу

Штамп  
магазину

Підпис  
продавця

Підпис покупця, що  
підтверджує ознайом-  
лення і згоду з умовами  
безкоштовного сервіс-  
но-технічного обслуго-  
вування виробу, а також  
відсутність претензій до  
зовнішнього вигляду та  
кольору виробу.



# rotex

---

+38 044 207 10 43  
rotex.net.ua

 [facebook.com/rotex2005](https://facebook.com/rotex2005)  
 [youtube.com/c/rotextechnics2005](https://youtube.com/c/rotextechnics2005)

