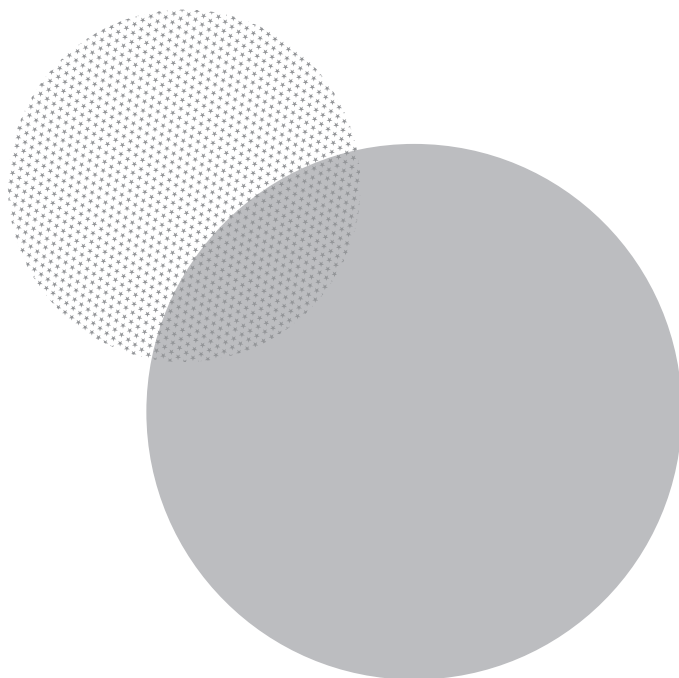


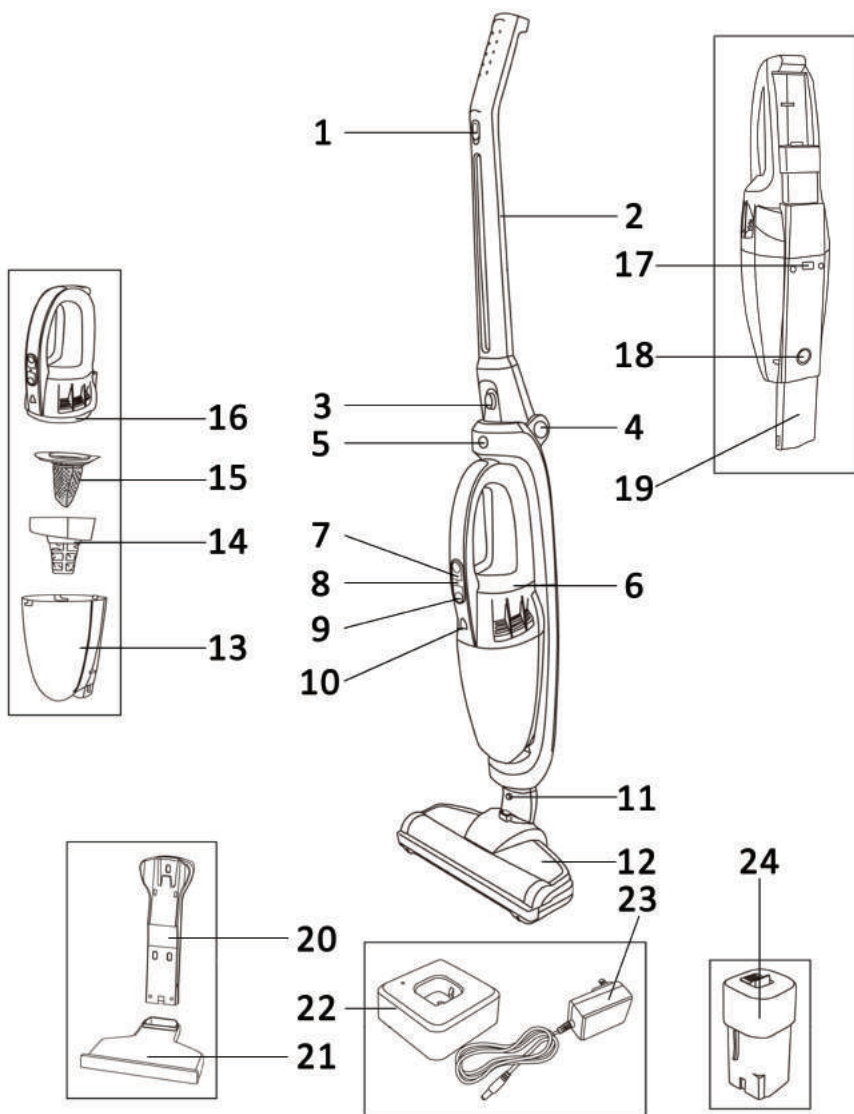
# MAGIO

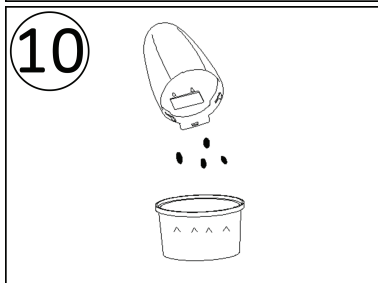
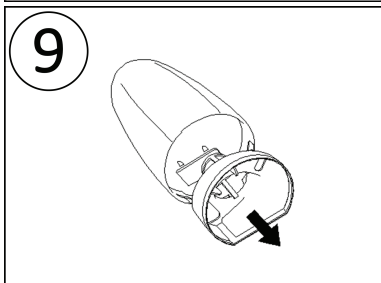
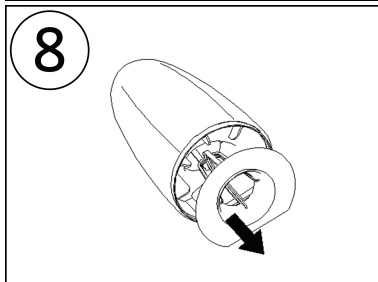
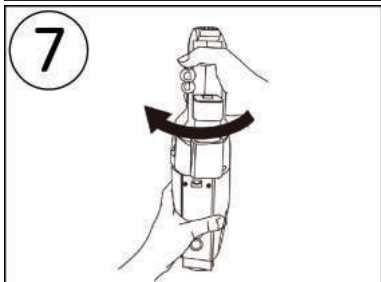
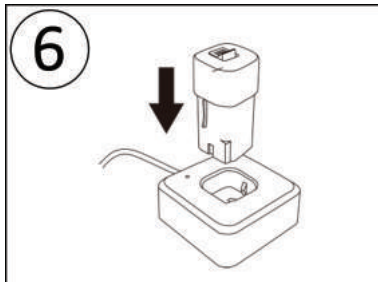
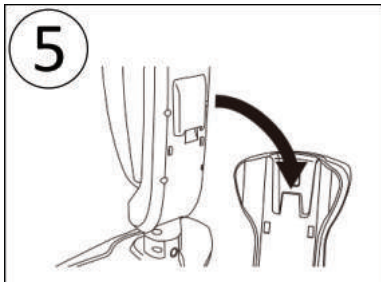
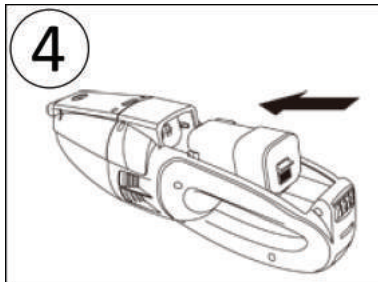
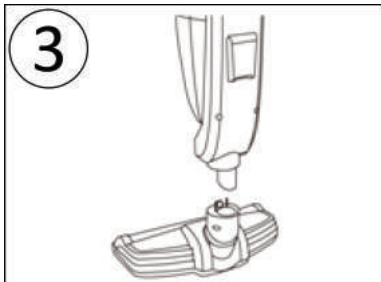
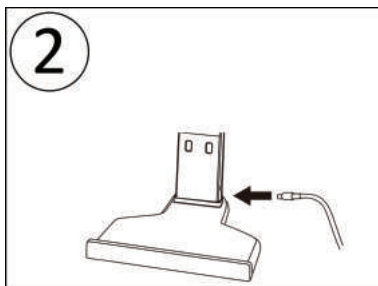
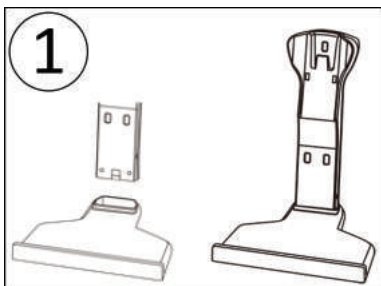
**БЕЗПРОВІДНИЙ ВЕРТИКАЛЬНИЙ  
ПИЛОСОС «2-В-1» MG-900**

**БЕСПРОВОДНОЙ ВЕРТИКАЛЬНЫЙ  
ПЫЛЕСОС «2-В-1» MG-900**

**CORDLESS STICK VACUUM CLEANER  
«2-IN-1» MG-900**







## ЛЮБИЙ ПОКУПЕЦЬ!

Колектив компанії «Magio» дякує Вам за зроблений вибір на користь продукції нашої марки і гарантує високу якість роботи придбаного Вами приладу при умові дотримання правил інструкції з експлуатації. Перед початком експлуатації приладу уважно прочитайте інструкцію, в якій міститься важлива інформація, що стосується Вашої безпеки, а також рекомендації по правильному використанню приладу і догляду за ним.

### Вміст коробки

- Бездротовий вертикальний пилосос
- Ручний пилосос
- Насадка для підлоги/килима з електрощіткою
- Літій-іонний акумулятор (18 В)
- Зарядний пристрій
- Підставка для зарядного пристрою
- База для акумулятора
- Зарядний кабель
- Фільтр крупних частинок
- Фільтр дрібних частинок
- Інструкція з експлуатації
- Гарантійний талон

### Запобіжні заходи

Перед використанням пристрою уважно прочитайте цю інструкцію з експлуатації і зберігайте її протягом всього терміну експлуатації. Використовуйте пристрій тільки за його прямим призначенням, як викладено у цьому керівництві. Неправильне використання пристрою може привести до його поломки, завдання шкоди користувачеві або його майну. Для зниження ризику виникнення пожежі, для захисту від ураження електричним струмом та захисту від травм дотримуйтеся приведених нижче рекомендацій.

- Прочитайте інструкцію перед використанням або чищенням електроприладу.
- Перш ніж увімкнути пристрій в електромережу, переконайтеся в тому, що напруга, яка зазначена на пристрою, відповідає напрузі в електромережі у вашому будинку.
- Не залишайте дітей без догляду поряд з електроприладом.
- Уникайте потрапляння води або будь-якої рідини на електро-

прилад, а також шнур живлення та вилку.

- Слідкуйте, щоб шнур живлення не торкався гострих країв та гарячих поверхонь.
- Не використовуйте пошкоджений електроприлад, а також прилад із пошкодженим шнуром живлення або вилкою. Не намагайтеся самостійно ремонтувати пристрій.
- У випадку виникнення несправностей звертайтеся до авторизованого сервісного центру.
- Вимикаючи пристрій з електричної мережі, не тягніть за мережевий шнур, а беріться за вилку мережевого шнура.
- Не беріться за мережеву вилку або за корпус пилососа мокрими руками.
- Для зниження ризику ураження електричним струмом не використовуйте пилосос поза приміщеннями, забороняється використовувати пилосос для збирання води або будь-якої іншої рідини (не використовуйте пилосос на вологих поверхнях).
- Температура у приміщеннях, де використовується пилосос, має бути у діапазоні від 0°C до + 40°C.
- Не накривайте електроприлад металевими конструкціями або одягом, бо це може викликати перегрів обладнання.
- Не використовуйте пристрій у безпосередній близькості від джерел тепла або відкритого полум'я.
- Забороняється закривати вихідний отвір пристрою якими-небудь предметами.
- Забороняється вмикати пристрій, якщо який-небудь з його отворів заблокований.
- Наглядайте за тим, щоб волосся, елементи одягу, що вільно висять, пальці або інші частини тіла не знаходилися поряд з повітрязбірними отворами пилососа.
- Використовуйте виключно ті аксесуари, які рекомендовані виробником.
- Забороняється використовувати пилосос для збирання легкозаймистих рідин, таких як розчинники та бензин, забороняється використання пилососа у місцях зберігання таких рідин.
- Забороняється за допомогою пилососа збирати воду або будь-які інші рідини, гарячі або димлячі сигарети, сірники, тліючий попіл, а також тонкодисперсний пил, наприклад, від штука-

турки, бетону, борошна або золи.

- Забороняється використовувати пилосос, якщо:
  - не встановлений або неправильно встановлений контейнер для сміття;
  - не встановлені або неправильно встановлені фільтри.
- Не занурюйте корпус пилососа у воду або будь-які інші рідини.
- Робіть регулярне чищення пилососа.
- Не використовуйте пилосос для чищення домашніх тварин.
- Будьте особливо уважні, якщо поблизу від працюючого приладу знаходяться діти або особи з обмеженими можливостями.
- Цей прилад може використовуватися дітьми у віці від 8 років і старше, особами з обмеженими фізичними, сенсорними або розумовими здібностями, або відсутністю досвіду і знань під наглядом або якщо вони були проінструктовані щодо безпечного використання приладу і розуміння, пов'язаних з цим небезпек.
- Діти не повинні грати з приладом.
- Регулярно перевіряйте стан вилки мережевого шнура і сам шнур живлення на наявність пошкоджень.
- Забороняється використовувати пристрій за наявності пошкоджень мережевої вилки або мережевого шнура, якщо пристрій працює з перебоями, а також після падіння пристрою.
- Забороняється самостійно ремонтувати пристрій. Не розбирайте пристрій самостійно, при виникненні будь-яких несправностей, а також після падіння пристрою вимкніть пристрій з електричної розетки та зверніться до найближчого авторизованого (уповноваженого) сервісного центру за контактними адресами, вказаними у гарантійному талоні та на сайті [www.magio.ua](http://www.magio.ua)
- Для захисту навколишнього середовища після закінчення терміну служби пристрою не викидайте його разом з побутовими відходами, передайте пристрій у спеціалізований пункт для подальшої утилізації.
- Зберігайте пристрій у місцях, недоступних для дітей та людей з обмеженими можливостями.
- Перед початком прибирання заберіть з підлоги гострі предмети, щоб не допустити пошкодження пристрою.
- Використовуйте прилад тільки у побутових цілях у відповідності до даної інструкції з експлуатації.

- Не залишайте увімкнений прилад без нагляду, так як це може бути джерелом небезпеки.
- Акумулятор заряджається тільки за допомогою пилососа, зібраного на підставці для зарядки, наданої виробником. Не використовуйте інші зарядні пристрої для зарядки акумулятора.
- Не використовуйте зарядний пристрій для зарядки іншого пристрою або акумулятора.
- Очищення не повинне проводитись дітьми без нагляду.
- Захищайте прилад і зарядний пристрій від впливу несприятливих кліматичних умов, вологості і джерел тепла.

**Увага:** Цей прилад оснащений літій-іонним акумулятором.

Перед утилізацією приладу вийміть розряджений акумулятор і утилізуйте окремо відповідно до екологічних норм.

### Опис

1. Кнопка увімкнення/вимкнення
2. Ручка
3. Кнопка фіксації ручки
4. Ось складаної ручки
5. Кнопка фіксації ручного пилососа
6. Ручний пилосос
7. Кнопка увімкнення/вимкнення ручного пилососа
8. Світловий індикатор
9. Кнопка перемикання потужності
10. LED підсвітка
11. Кнопка кріплення насадки для підлоги/килима
12. Насадка для підлоги/килима з електрощіткою
13. Контейнер для сміття
14. Фільтр крупних частинок
15. Фільтр дрібних частинок
16. Всмоктуючий блок
17. Кнопка кріплення контейнера для сміття
18. Кнопка кріплення насадки для щілин
19. Насадка для щілин
20. Зарядна станція
21. Підставка для зарядної станції
22. База для акумулятора
23. Зарядний кабель

## 24. Літій-іонний акумулятор (18 В)

### **Вказівки щодо використання**

Прилад призначений лише для прибирання побутових приміщень, він не призначений для промислового використання. Використовуйте прилад тільки згідно з інструкцією по експлуатації. Виробник не несе відповідальності за пошкодження, отримані в результаті використання пирососа не за призначенням або неправильного поводження з ним. Тому обов'язково дотримуйтесь вказівок, наведених нижче!

У процесі використання приладу необхідно використовувати тільки:

- оригінальні фільтруючі елементи;
- оригінальні запасні частини та приладдя.

Забороняється використовувати прилад для:

- чищення людей і тварин;
- видалення (комах; шкідливих для здоров'я речовин, гострих, гарячих або розпечених предметів; вологих предметів або рідин; легкозаймистих або вибухонебезпечних речовин, зокрема газів; попелу та сажі з печей або пристроїв центрального опалення).

### **Розпакування та збирання**

Після транспортування або зберігання пристрою при зниженій температурі необхідно витримати його при кімнатній температурі не менше трьох годин.

– Повністю розпакуйте пристрій та видаліть будь-які наклейки, що заважають роботі пристрою.

– Перевірте цілісність пристрою, за наявності пошкоджень не користуйтеся пристроєм.

– Перед вмиканням переконайтеся в тому, що напруга електричної мережі відповідає робочій напрузі пристрою.

### **Перед першим використанням**

#### **Монтаж зарядного пристрою**

Зарядна станція може бути прикріплена до стіни або встановлена на підставку.

1. При монтажі на стіну прикріпіть зарядну станцію, без підставки, гвинтами неподалік від розетки.

2. При використанні підставки встановіть зарядну станцію на основу. (мал.1)



3. Вставте зарядний кабель збоку в місце підключення.  
(мал.2)

4. Підніміть і зафіксуйте ручку. Щоб відкинути ручку, натисніть кнопку фіксації та зніміть ручку з упору.

5. Вставте пилосос в насадку для підлоги/килима і зафіксуйте. Щоб від'єднати насадку для підлоги/килима, натисніть кнопку кріплення та від'єднайте пилосос від насадки. (мал.3)

6. Підключіть акумулятор до ручного пилососа. (мал.4)

7. Встановіть ручний пилосос в корпус основного пилососа.  
*Слідкуйте за тим, щоб контакти акумулятора і пилососа не забруднювались. Якщо це сталося, очистіть контакти.*

8. Встановіть пилосос в зарядну станцію. (мал.5)  
*Слідкуйте за тим, щоб контакти пилососа і зарядної станції не забруднювались. Якщо це сталося, очистіть контакти.*

9. Вставте вилку зарядного пристрою в розетку.

10. Загориться світловий індикатор.

11. Індикатор горить до тих пір, поки пилосос через зарядну станцію пов'язаний з електромережею.

*Перед першим використанням пилососа акумулятор повинен заряджатися мінімум 4 години.*

12. Нагрівання зарядної бази і пилососа закономірно і не представляє небезпеки.

13. Ви завжди можете заряджати пилосос в той момент, коли він не використовується. В такому випадку він завжди буде готовий до роботи.

**Для зарядки можна використовувати базу для акумулятора:**

1. Від'єднайте ручний пилосос.

2. Вийміть акумулятор.

3. Вставте його в базу для акумулятора.(мал. 6)

4. Вставте зарядний кабель в місце підключення.

## Прибирання

### Використання пилососа

1. В залежності від способу зарядки: встановіть акумулятор на місце, виконавши вище описані дії в зворотньому порядку. Або вийміть пилосос з зарядного пристрою.

2. Натисніть кнопку включення/виключення.

*Перед використанням перевірте, щоб електрощітка в насад-*

ці для підлоги/килима була чистою, для запобігання подряпин на чутливих поверхнях.

3. Загориться LED підсвітка, а валик щітки почне обертатися.

4. За допомогою кнопки перемикавання швидкості, можна регулювати потужність всмоктування. Середня потужність - велика тривалість роботи приладу. Висока потужність - більш висока продуктивність приладу при меншій тривалості роботи.

5. Під час перерв пилосос можна залишати в приміщенні. Для цього злегка нахиліть пилосос у напрямку до насадки.

*При зупинках в роботі обов'язково вимикайте пилосос, так як щітка, зупиненого пилососа, що обертається може пошкодити підлогове покриття.*

6. Після прибирання вимкніть пилосос і поставте його в зарядну базу.

### **Примітка:**

– Забороняється використовувати електрощітку для чищення килимів з довгою бахромою і ворсом довше 15 мм, щоб уникнути псування килима при обертанні щітки.

– Не проводьте електрощіткою по електричних дротах і обов'язково вимикайте пилосос відразу після закінчення прибирання.

### **Увага!**

Насадка для чищення підлоги/килима піддається певному зносу, в залежності від характеристик вашого підлогового покриття. У зв'язку з цим, необхідно регулярно перевіряти стан робочої поверхні насадки. Зношена, з загострившимися краями робоча поверхня насадки може привести до пошкодження вразливих підлогових покриттів, таких, як паркет або лінолеум. Виробник не несе відповідальності за можливі пошкодження, які викликані зношеною насадкою для підлоги.

### **Використання ручного пилососа**

1. Натисніть кнопку кріплення і вийміть його з пилососа.

2. Для більш зручного очищення щілин, кутів і тд. висуньте насадку для щілин.

3. Натисніть і трохи потримайте кнопку включення/виключення ручного пилососа.

4. Після завершення прибирання вимкніть ручний пилосос.

5. Засуньте насадку для щілин натиснувши на кнопку фіксації насадки для щілин.

6. Встановіть і закріпіть ручний пилосос в корпусі пилососа. Слідкуйте за правильним положенням акумулятора.

### **Очищення фільтрів**

Контейнер для сміття слід спорожнити, по можливості, після кожного прибирання.

1. Вийміть ручний пилосос з корпусу пилососа.

2. Від'єднайте контейнер для сміття натиснувши на кнопку кріплення контейнера для сміття і повернувши контейнер проти годинникової стрілки. Зніміть його з всмоктуючого блока. (мал.7)

3. Вийміть фільтри для крупних і дрібних частинок з контейнера для сміття. (мал.8,9) Вичистіть їх вибиванням або за допомогою щітки.

4. Спорожніть контейнер для сміття. (мал.10)

5. При сильному забрудненні фільтри і контейнер для сміття можна вимити. Після чого витерти насухо контейнер для сміття. *Перед установкою фільтри повинні бути повністю висушені.*

6. Вставте фільтри для крупних і дрібних частинок в контейнер для збору сміття.

7. Надіньте контейнер для збору сміття на всмоктуючий блок і закріпіть.

### **Очищення насадки для підлоги/килима**

Насадка для підлоги/килима повинна очищатися регулярно. Якщо з якої-небудь причини електрощітка заблокована або забруднена, сила всмоктування пилососа буде знижена.

1. Відокремте насадку від пилососа.

2. Приберіть фіксатор на нижній частині насадки для підлоги/килима і вийміть електрощітку.

3. Намотані нитки і волосся розріжте ножицями.

4. Видаліть нитки і волосся за допомогою насадки для щілин.

5. Після очищення встановіть електрощітку на місце. Переконайтеся, що вона вільно обертається.

6. Встановіть фіксатор на місце.

*Регулярно очищайте колючатка від намотаного сміття.*

### **Зберігання**

– Перш ніж забрати пилосос на тривале зберігання,

зробіть чищення корпусу пилососа, колби контейнера-пилосбірника, фільтрів та турбощітки.

– При необхідності можна скласти ручку, натиснувши на фіксатор.

– Зберігайте пилосос у сухому прохолодному місці, недоступному для дітей і людей з обмеженими можливостями.

### Технічні характеристики

Потужність мотора: 120 Вт

Джерело живлення: літій-іонний акумулятор 2000 мАг, 18 В

Об'єм контейнера для сміття: 0,5 л

Рівень шуму: <75 дБ

Час зарядки акумулятора: > 3 г Час роботи: до 30 хв \*

\* Зазначено максимальний час роботи. При зниженій температурі повітря в приміщенні і з плином часу експлуатації дані значення будуть знижуватися.

Характеристики зарядного пристрою:

AC/DC адаптер 

Вхідна напруга: 100-240 В

Частота: 50/60 Гц

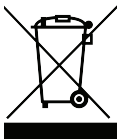
Вихідна напруга: 22 В

Вихідний струм: 0,8 А

Клас захисту - II

Примітка: внаслідок постійного процесу внесення змін і поліпшень, між інструкцією і виробом можуть спостерігатися деякі відмінності. Виробник сподівається, що користувач зверне на це увагу.

### Утилізація



Якщо пристрій слід утилізувати, потрібно зняти акумулятор. Використаний акумулятор ніколи не можна утилізувати з побутовими відходами. Його завжди слід віддавати на станції переробки.

Рекомендований термін використання - 3 роки

Більше інформації: [www.magio.ua](http://www.magio.ua)

Запитання, що пов'язані з використанням продукції MAGIO:

[support@magio.ua](mailto:support@magio.ua)

Виробник зберігає за собою право змінювати дизайн і технічні характеристики, комплектацію, колірну гаму товару, гарантійний період і т.п. без попереднього повідомлення.

## **ДОРОГОЙ ПОКУПАТЕЛЬ!**

Коллектив компании «Magio» благодарит Вас за сделанный выбор в пользу продукции нашей марки и гарантирует высокое качество работы приобретенного Вами прибора при соблюдении правил его эксплуатации. Перед началом эксплуатации прибора внимательно прочитайте данную инструкцию, в которой содержится важная информация, касающаяся Вашей безопасности, а также рекомендации по правильному использованию прибора и уходу за ним.

### **Содержимое коробки**

- Беспроводной вертикальный пылесос
- Ручной пылесос
- Насадка для пола/ковра с электрощёткой
- Литий-ионный аккумулятор (18В)
- Зарядное устройство
- Подставка для зарядного устройства
- База для аккумулятора
- Кабель зарядного устройства
- Фильтр крупных частиц
- Фильтр мелких частиц
- Руководство по эксплуатации
- Гарантийный талон

### **Меры безопасности**

Перед использованием устройства внимательно прочитайте настоящее руководство по эксплуатации и сохраняйте его в течение всего срока эксплуатации. Используйте устройство только по его прямому назначению, как изложено в данном руководстве. Неправильное обращение с устройством может привести к его поломке, причинению вреда пользователю или его имуществу. Для снижения риска возникновения пожара, для защиты от поражения электрическим током и защиты от травм следуйте приведённым ниже рекомендациям.

- Прочитайте инструкцию перед использованием или чисткой электроприбора.
- Прежде чем подключить устройство к электросети, убедитесь в том, что напряжение, указанное на устройстве, соответствует напряжению электросети в вашем доме.

- Не оставляйте детей без присмотра рядом с электроприборами.
- Избегайте попадания воды или какой-либо жидкости на электроприбор, а также на провод и вилку.
- Не допускайте расположения провода на углу стола, а также его контакта с горячей поверхностью.
- Не используйте поврежденный электроприбор, а также электроприбор с поврежденной вилкой или проводом. Если электроприбор поврежден или сломан, не пытайтесь починить его самостоятельно.
- В случае повреждения электроприбора обратитесь в авторизованный сервисный центр для ремонта или обслуживания прибора.
- Отключая устройство от электрической сети, не тяните за сетевой шнур, а беритесь за вилку сетевого шнура.
- Не беритесь за сетевую вилку или за корпус пылесоса мокрыми руками.
- Для снижения риска удара электрическим током не используйте пылесос вне помещений, запрещается использовать пылесос для сбора воды или любой другой жидкости (не используйте пылесос на влажных поверхностях).
- Температура в помещениях, где используется пылесос, должна быть в диапазоне от 0°C до +40°C.
- Не накрывайте электроприбор металлическими конструкциями или одеждой, так как это может привести к возгоранию или выхода прибора из строя.
- Не используйте устройство в непосредственной близости от источников тепла или открытого пламени.
- Запрещается закрывать выходное отверстие устройства какими-либо предметами.
- Запрещается включать устройство, если какое-либо из его отверстий заблокировано.
- Следите за тем, чтобы волосы, свободно висящие элементы одежды, пальцы или другие части тела не находились рядом с воздухозаборными отверстиями пылесоса.
- Используйте только рекомендованные производителем аксессуары.

- Запрещается использовать пылесос для сбора легковоспламеняющихся жидкостей, таких как растворители и бензин, запрещается использование пылесоса в местах хранения таких жидкостей.
- Запрещается с помощью пылесоса собирать воду или любые другие жидкости, горящие или дымящиеся сигареты, спички, тлеющий пепел, а также тонкодисперсную пыль, например, от штукатурки, бетона, муки или золы.
- Запрещается использовать пылесос, если:
  - не установлен или неправильно установлен пылесборник;
  - не установлены или неправильно установлены фильтры.
- Не погружайте корпус пылесоса в воду или в любые другие жидкости.
- Проводите регулярную чистку пылесоса.
- Не используйте пылесос для чистки домашних животных.
- Будьте особенно внимательны, если поблизости от работающего устройства находятся дети или лица с ограниченными возможностями.
- Этот прибор может использоваться детьми в возрасте от 8 лет и старше, лицами с ограниченными физическими, сенсорными или умственными способностями, или отсутствием опыта и знаний под присмотром или если они были проинструктированы относительно безопасного использования прибора и понимания, связанных с этим опасностей.
- Детям запрещено играть с прибором.
- Регулярно проверяйте состояние вилки сетевого шнура и сам сетевой шнур на отсутствие повреждений.
- Запрещается использовать устройство при наличии поврежденной сетевой вилки или сетевого шнура, если устройство работает с перебоями, а также после падения устройства.
- Запрещается самостоятельно ремонтировать прибор. Не разбирайте прибор самостоятельно, при возникновении любых неисправностей, а также после падения устройства выключите прибор и обратитесь в любой авторизованный (уполномоченный) сервисный центр по контактным адресам, указанным в гарантийном талоне и на сайте [www.magio.ua](http://www.magio.ua)
- В целях защиты окружающей среды, после окончания срока

службы прибора не выбрасывайте его вместе с бытовыми отходами, передайте прибор в специализированный пункт для дальнейшей утилизации.

- Храните устройство в местах, недоступных для детей и людей с ограниченными возможностями.
- Перед началом уборки уберите с пола острые предметы, чтобы не допустить повреждения устройства.
- Используйте прибор только в бытовых целях, указанных в этой инструкции.
- Не оставляйте прибор без присмотра, когда он включен, так как это может быть источником опасности.
- Аккумулятор заряжается только с помощью пылесоса, собранного на подставке для зарядки, предоставленной производителем. Не используйте другое зарядное устройство для зарядки аккумулятора.
- Не используйте зарядное устройство для зарядки другого устройства или аккумулятора.
- Чистка и уход не должны производиться детьми без присмотра.
- Защищайте прибор и зарядное устройство от воздействия неблагоприятных климатических условий, влажности и источников тепла.

**Внимание:** Настоящий прибор оснащен литий-ионным аккумулятором. Перед утилизацией прибора разраженные аккумуляторы выньте и утилизируйте отдельно в соответствии с экологическими нормами.

## Описание

1. Кнопка включения/выключения
2. Ручка
3. Кнопка фиксации ручки
4. Ось складной ручки
5. Кнопка фиксации ручного пылесоса
6. Ручной пылесос
7. Кнопка включения/выключения ручного пылесоса
8. Световой индикатор
9. Кнопка переключения мощности
10. LED подсветка



11. Кнопка фиксации насадки для пола/ковра
12. Насадка для пола/ковра с электрощёткой
13. Пылесборник
14. Фильтр крупных частиц
15. Фильтр мелких частиц
16. Всасывающий узел
17. Кнопка фиксации пылесборника
18. Кнопка фиксации щелевой насадки
19. Щелевая насадка
20. Зарядное устройство
21. Подставка для зарядного устройства
22. База для аккумулятора
23. Кабель зарядного устройства
24. Литий-ионный аккумулятор (18 В)

### **Указания по использованию**

Данный прибор предназначен для уборки бытовых помещений, он не предназначен для промышленного использования.

Используйте прибор только согласно инструкции по эксплуатации. Изготовитель не несет ответственности за повреждения, полученные в результате использования пылесоса не по назначению или неправильного обращения с ним. Поэтому обязательно соблюдайте указания, приведенные ниже!

В процессе использования прибора необходимо использовать только:

- оригинальные фильтрующие элементы
- оригинальные запасные части и принадлежности

Запрещается использовать прибор для:

- чистки людей и животных
- удаления (насекомых; вредных веществ, острых, горячих или раскаленных предметов; мокрых предметов или жидкостей; легковоспламеняющихся или взрывчатых веществ и газов; пепла, сажи из кафельных печей и установок центрального отопления)

### **Распаковка и сборка**

После транспортировки или хранения устройства при пониженной температуре необходимо выдержать его при комнатной температуре не менее трёх часов.

- Полностью распакуйте устройство и удалите любые наклейки, мешающие работе устройства.
- Проверьте целостность устройства, при наличии повреждений не пользуйтесь устройством.
- Перед включением убедитесь в том, что напряжение электрической сети соответствует рабочему напряжению устройства.

## **Перед первым использованием**

### **Монтаж зарядного устройства**

Зарядное устройство может быть прикреплено к стене или установлено на напольную подставку.

1. При монтаже на стену прикрепите зарядное устройство без напольной подставки винтами недалеко от розетки.

2. При использовании напольной подставки установите зарядное устройство на основании. (рис.1)

3. Вставьте кабель зарядного устройства сбоку в место подключения. (рис.2)

4. Поднимите и зафиксируйте ручку. Чтобы откинуть ручку, нажмите кнопку фиксации и снимите ручку с упора.

5. Вставьте пылесос в насадку для пола/ковра и зафиксируйте. Чтобы отсоединить насадку для пола/ковра, нажмите кнопку фиксации и отсоедините пылесос от насадки. (рис.3)

6. Подсоедините аккумулятор к ручному пылесосу. (рис.4)

7. Установите ручной пылесос в корпус основного пылесоса. *Следите за тем, чтобы контакты аккумулятора и пылесоса не загрязнялись. Если это произошло, очистите контакты.*

8. Установите пылесос в зарядное устройство. (рис.5) *Следите за тем, чтобы контакты пылесоса и зарядного устройства не загрязнялись. Если это произошло, очистите контакты.*

9. Вставьте вилку зарядного устройства в розетку.

10. Загорается световой индикатор.

11. Индикатор горит до тех пор, пока пылесос через зарядное устройство связан с электросетью.

*Перед первым использованием пылесоса аккумулятор должен заряжаться минимум 4 часа.*

12. Нагревание зарядного устройства и пылесоса закономер-

но и не представляет опасности.

13. Вы всегда можете заряжать пылесос в тот момент, когда он не используется. В таком случае он всегда будет готов к работе.

**Для зарядки можно использовать базу для аккумулятора:**

1. Отсоедините ручной пылесос.
2. Извлеките аккумулятор.
3. Установите его в базу для аккумулятора. (рис.6)
4. Вставьте зарядный кабель в место подключения.

## Уборка

### Использование пылесоса

1. В зависимости от способа зарядки: установите аккумулятор на место, выполнив описанные выше действия в обратном порядке. Или выньте пылесос с зарядного устройства.

2. Сдвиньте кнопку включения/выключения.

*Перед использованием проверьте, чтобы электрощетка в насадке для пола/ковра была чистой для избежания царапин на чувствительных поверхностях.*

3. Загорится LED подсветка, а валик щетки начнет вращаться.

4. С помощью кнопки переключения скорости, можно регулировать мощность всасывания. Средняя мощность – большая продолжительность работы прибора. Высокая мощность – более высокая производительность прибора при меньшей продолжительности работы.

5. Во время перерывов пылесос можно оставлять в помещении. Для этого слегка наклоните пылесос по направлению к насадке.

*При остановках в работе обязательно выключайте пылесос, так как вращающаяся щётка остановленного пылесоса может повредить напольное покрытие.*

6. После уборки выключите пылесос и поставьте его в зарядное устройство.

### **Примечание:**

– Запрещается использовать электрощётку для чистки ковров с длинной бахромой и ворсом длиннее 15 мм, чтобы избежать повреждений ковра при вращении щетки.

– Не проводите электрощёткой по электрическим проводам,

обязательно выключайте пылесос сразу по окончании уборки.

### **Внимание!**

Насадка для чистки пола/ковра подвергается определенному износу, в зависимости от характеристик вашего напольного покрытия. В связи с этим, необходимо регулярно проверять состояние рабочей поверхности насадки. Изношенная, с заострившимися краями рабочая поверхность насадки может привести к повреждению уязвимых напольных покрытий, таких, как паркет или линолеум. Производитель не несет ответственности за возможные повреждения, которые вызваны изношенной насадкой для пола.

### **Использование ручного пылесоса**

1. Нажмите кнопку фиксации и выньте его из пылесоса.
2. Для более удобной очистки щелей, углов и тд. выдвиньте щелевую насадку.
3. Нажмите и немного удерживайте кнопку включения/выключения ручного пылесоса.
4. После завершения уборки выключите ручной пылесос.
5. Задвиньте щелевую насадку нажав на кнопку фиксации щелевой насадки.
6. Установите и закрепите ручной пылесос в корпусе пылесоса. Следите за правильным положением аккумулятора.

### **Очистка фильтров**

Контейнер для сбора пыли следует опорожнять, по возможности, после каждой уборки.

1. Выньте ручной пылесос из корпуса пылесоса.
  2. Отсоедините контейнер для сбора пыли нажав на кнопку фиксации пылесборника и повернув пылесборник против часовой стрелки. Снимите его с всасывающего элемента. (рис.7)
  3. Выньте фильтры крупных и мелких частиц из контейнера для сбора пыли. (рис.8,9) Вычистите их выколачиванием или при помощи щетки.
  4. Опорожните контейнер для сбора пыли. (рис.10)
  5. При сильном загрязнении фильтры и контейнер для сбора пыли можно вымыть. После вытереть насухо пылесборник.
- Перед установкой фильтры должны быть полностью высушены.*

6. Вставьте фильтры крупных и мелких частиц в контейнер для сбора пыли.

7. Наденьте контейнер для сбора пыли на всасывающий элемент и закрепите.

### **Очистка насадки для пола/ковра**

Насадка для пола/ковра должна очищаться регулярно. Если по какой-либо причине электрощетка заблокирована или загрязнена, сила всасывания пылесоса будет снижена.

1. Отделите насадку от пылесоса.

2. Уберите фиксатор на нижней части насадки для пола/ковра и выньте круглую щетку.

3. Намотавшиеся нитки и волосы разрежьте ножницами.

4. Удалите нитки и волосы с помощью щелевой насадки.

5. После очистки установите круглую щетку на место. Убедитесь, что она свободно вращается.

6. Установите фиксатор на место.

*Регулярно очищайте колесики от наматывшегося мусора.*

### **Хранение**

- Прежде чем убрать пылесос на длительное хранение, проведите чистку корпуса пылесоса, колбы контейнера-пылесборника, фильтров и турбощетки.

- При необходимости можно сложить ручку, нажав на кнопку складывания ручки.

- Храните пылесос в сухом прохладном месте, недоступном для детей и людей с ограниченными возможностями.

### **Технические данные**

Мощность мотора: 120 Вт

Источник питания: аккумуляторная батарея Li-Ion 2000 мАч 18 В

Объем пылесборника: 0,5 л

Уровень шума: <75 дБ

Время зарядки аккумулятора: >3 ч      Время работы: до 30 мин\*

\*Указано максимальное время работы. При пониженной температуре воздуха в помещении и с течением времени эксплуатации данные значения будут снижаться.

Характеристики зарядного устройства:

AC / DC адаптер 

Входное напряжение: 100-240 В

Частота: 50/60 Гц

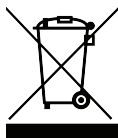
Выходное напряжение: 22 В

Выходной ток: 0,8 А

Класс защиты – II

Примечание: вследствие постоянного процесса внесения изменений и улучшений, между инструкцией и изделием могут наблюдаться некоторые различия. Производитель надеется, что пользователь обратит на это внимание.

### Утилизация



Если устройство должно быть утилизировано, следует удалить аккумулятор. Использованные аккумуляторы никогда не должны выбрасываться с бытовыми отходами. Они всегда должны быть отправлены на станцию переработки.

Рекомендуемый срок использования - 3 года

Больше информации: [www.magio.ua](http://www.magio.ua)

По вопросам, связанным с использованием продукции MAGIO:  
[support@magio.ua](mailto:support@magio.ua)

Производитель сохраняет за собой право изменять дизайн и технические характеристики, комплектацию, цветовую гамму товара, гарантийный период и т.п. без предварительного уведомления.

**DEAR CUSTOMER!**

The staff of the company “Magio” thanks you for the choice you have made in favor of the products of our brand and guarantees a high quality of working of the purchased items if you follow the manual. Before using electrical appliances, carefully read this manual which contains important information regarding care and operation for your safety.

**Contents of box**

- Cordless stick vacuum cleaner
- Handheld vacuum cleaner
- Floor tool with electric brush
- Li-ion battery (18V)
- Charger
- Charger floor stand
- Battery base
- Charging cable
- Filter for big rubbish particles
- Filter for dust
- Instruction for use
- Warranty card

**Safety information**

Read this instruction manual carefully before using the unit and keep it for the whole operation period. Use the unit for its intended purpose only, as specified in this manual. Mishandling of the unit may lead to its breakage and cause harm to the user or damage to his/her property. To avoid the risk of fire, electric shock and to prevent injury, observe the following safety measures:

- Read all instructions before use or cleaning.
- Before connecting the unit to the mains, make sure that the voltage specified on the unit corresponds to your home mains voltage.
- Close supervision is necessary when any appliance is used near children.
- Do not immerse cord, plug, or any part of the appliance in water or other liquids.
- Do not let cord hang over edge of table or counter, or touch hot surfaces.

## ENGLISH:

- Do not operate appliance with damaged cord or plug or after the appliance malfunctions, or has been damaged in any manner. If the appliance is damaged or broken, do not repair yourself.
- If the power cord or the plug is broken or damaged, do not repair or change yourself, please send the appliance to qualified service center for repair or service.
- When unplugging the unit, pull the plug but not cord.
- Do not touch the plug or the body of the vacuum cleaner with wet hands.
- To prevent the risk of electric shock, do not use the vacuum cleaner outdoors, do not use it for collecting water or any other liquids (do not use the vacuum cleaner on wet surfaces).
- The temperature in the rooms where the vacuum cleaner is used should be within the range from 0°C to+40°C.
- Do not cover any part of the vacuum cleaner with metal or cloth, it may cause overheating of the appliance.
- Do not use the unit near heat sources or open flame.
- Do not cover the unit outlet with any objects.
- Do not switch the unit on if any of its openings are blocked.
- Keep hair, free hanging clothes, fingers and other parts of your body away from the vacuum cleaner air inlets.
- Do not use any accessories other than manufacturer recommended accessories.
- Do not use the vacuum cleaner for collecting water and any other liquids, burning or smoking cigarettes, matches, cinders as well as fine dust, for example, of plaster, concrete, flour or ashes.
- Do not use the vacuum cleaner if:
  - the dirt container is not installed or installed improperly;
  - the filters are not installed or installed improperly;
- Do not immerse the unit body into water or any other liquids.
- Clean the vacuum cleaner regularly.
- Do not use the vacuum cleaner to clean pets.
- Close supervision is necessary when children or disabled persons are near the operating unit.
- The appliance may be used by children over the age of 8 years and by persons with reduced physical, sensory or mental capacity or by persons with a lack of experience or knowledge if they are



## ENGLISH:

supervised or have been instructed on the safe use of the appliance and they have understood the potential dangers of using the appliance.

- Children must never play with the appliance.
- Regularly check the power plug and power cord integrity for damages.
- Never use the unit if the power cord or the power plug is damaged, if the unit works improperly or after it was dropped.
- Do not attempt to repair the unit. Do not disassemble the unit by yourself, if any malfunction is detected or after it was dropped, unplug the unit and apply to any authorized service center from the contact address list given in the warranty certificate and on the website [www.magio.ua](http://www.magio.ua).
- For environment protection do not throw out the unit with usual household waste after its service life expiration; apply to the specialized center for further recycling.
- Keep the unit out of reach of children and disabled persons.
- Take sharp objects away from the floor before cleaning to prevent unit damage.
- Do not use this appliance for any use other than its intended use. This appliance is for household use only.
- Never leave the appliance unattended in working.
- The battery is charged only with a vacuum cleaner assembled on a charging provided by the manufacturer. Do not use another charger to charge the battery.
- Do not use the charger to charge another device or battery.
- Cleaning and user maintenance must never be carried out by children without supervision.
- Protect the device and charger from the effects of adverse climatic conditions, humidity and heat sources.

**Attention:** This device is equipped with a lithium-ion battery. Before disposing of the device, discarded batteries must be removed and disposed of separately in accordance with environmental regulations.

### Description

1. Vacuum cleaner sliding on/off switch
2. Handle

3. Handle unlock button
4. Folded handle axis
5. Handheld vacuum cleaner unlock button
6. Handheld vacuum cleaner
7. Handheld vacuum cleaner sliding on/off switch
8. Light indicator
9. Speed switch button
10. LED light bulb
11. Floor tool unlock button
12. Floor tool with electric brush
13. Dirt container
14. Filter for big rubbish particles
15. Filter for dust
16. Suction unit
17. Dirt container unlock button
18. Crevice nozzle unlock button
19. Crevice nozzle
20. Charger
21. Charger floor stand
22. Battery base
23. Charging cable
24. Li-ion battery (18V)

### **Intended use**

This vacuum cleaner is intended for domestic use only, not for commercial use. Only use this vacuum cleaner in accordance with the instructions in this instruction manual. The manufacturer will not accept any responsibility for damage caused by improper use or incorrect operation. Therefore, please note the following points.

The vacuum cleaner must only be operated with:

- Original filter inserts
- Original spare parts and accessories

The vacuum cleaner is not suitable for:

- cleaning persons or animals
- vacuuming up (insects; hazardous, sharp-edged, hot or burning substances; damp or liquid substances; highly flammable or explosive substances and gases; ash, soot from tiled stoves and central heating systems)

## **Assembling the vacuum cleaner**

After unit transportation or storage at low temperature keep it for at least three hours at room temperature before switching on.

- Unpack the unit completely and remove any stickers that can prevent unit operation.
- Check the unit for damages; do not use it in case of damages.
- Before switching the unit on, make sure that your home mains voltage corresponds to the unit operating voltage.

### **Before first use**

#### **Fitting the charger**

The charger can be attached to a wall or installed on a floor stand.

1. If you install the charger on the wall, select a place close to the outlet and install the charger (without the floor stand) with using screws.

2. When using a floor stand, install the charger on the base.

(pic.1)

3. Insert the charger cable into the side to the connection point.

(pic.2)

4. Raise and lock the handle. To fold the handle, press the unlock button and remove the handle from the stop.

5. Insert the vacuum cleaner into the floor tool attachment and fix it. To disconnect the floor tool attachment, press the unlock button and unplug the vacuum cleaner from the floor tool. (pic.3)

6. Connect the battery to a handheld vacuum cleaner. (pic.4)

7. Install the handheld vacuum cleaner into the main vacuum cleaner housing.

*Make sure that the contacts of the battery and the handheld vacuum cleaner are not contaminated. If this happens, clean the contacts.*

8. Install the vacuum cleaner in the charger. (pic.5)

*Make sure that the contacts of the vacuum cleaner and the charger are not contaminated. If this happens, clean the contacts.*

9. Plug the charger plug into an outlet.

10. The indicator light comes on.

11. The indicator lights up as long as the vacuum cleaner through the charger is connected to the mains.

*Before using the vacuum cleaner for the first time, the battery should be charged for at least 4 hours.*

12. Heating the charger and the vacuum cleaner is natural and does not pose a danger.

13. You can always charge the vacuum cleaner while it is not in use. In this case, it will always be ready to work.

**For charging, you can use the battery base:**

1. Disconnect the manual vacuum cleaner.
2. Remove the battery.
3. Install it in the battery base. (pic.6)
4. Insert the charging cable into the connection.

## **Vacuuuming**

**Using the cordless stick vacuum cleaner**

1. Depending on the charging method: replace the battery by following the steps above in reverse order. Or remove the vacuum cleaner from the charger.

2. Slide the on/off button.

*Before use, make sure that the electric brush in the floor attachment is clean to avoid scratches on sensitive surfaces.*

3. The LED light bulb will light up and the brush roller will start rotating.

4. Using the speed switch button, you can adjust the suction power. Medium power - long run time of the device. High power - higher productivity of the device with a shorter run time.

5. During short pauses in vacuuming, the appliance can be left standing upright anywhere in the room. To do this, slightly tilt the vacuum cleaner forwards the nozzle.

*When the appliance is left standing, it must be switched off, because if the brush is turning while the appliance is standing still, it could cause damage to the floor covering.*

6. After vacuuming, turn off the vacuum cleaner and put it in the charger.

**Note:**

- Do not use an electric brush to clean carpets with long fringes and pile longer than 15 mm to avoid damaging the carpet when the brush rotates.

- Do not conduct the electric brush upon electric wires, turn off the vacuum cleaner immediately after cleaning.

## **Attention!**

The floor tool with electric brush is exposed to wear, depending on the characteristics of your floor covering. Thereby, it is necessary to regularly check the condition of the working surface of floor tool. Worn, with sharp edges, the working surface of the floor tool can damage vulnerable floor coverings, such as parquet or linoleum. The manufacturer is not responsible for any damage caused by a worn floor tool.

## **Using a handheld vacuum cleaner**

1. Unlock the handheld vacuum cleaner by pressing the unlocking button and remove it from the handstick vacuum cleaner.
2. For vacuuming crevices and corners, etc. move out the crevice nozzle from the handheld vacuum cleaner.
3. Press and hold the on/off button of the handheld vacuum cleaner.
4. After vacuuming, turn off the handheld vacuum cleaner.
5. Push in the crevice nozzle by pressing the crease nozzle unlock button.
6. Install and fix the handheld vacuum cleaner in the vacuum cleaner. Watch for the correct position of the battery.

## **Cleaning filters**

As far as possible, the dirt container should be emptied every time after vacuuming.

1. Remove the handheld vacuum cleaner from the handstick vacuum cleaner.
2. Using the unlock button and turning counterclockwise, unlock the dirt container and withdraw it from the suction unit. (pic.7)
3. Remove the filter for big rubbish particles and filter for dust from the dust container and clean them by tapping out or brushing out the dirt with the brush. (pic.8,9)
4. Empty the dirt container. (pic.10)
5. If heavily soiled, the filters and dirt container can be washed out. Then wipe out the dirt container with a dry cloth. *Allow the filters to dry completely before refitting.*
6. Insert the filter for big rubbish particles and filter for dust into the dust container.
7. Fit the dirt container onto the suction unit and lock into place.

## Cleaning the floor tool

The floor tool should be cleaned regularly. If, for any reason, the electric brush is blocked or dirty, the suction power of the vacuum cleaner will be reduced.

1. Disconnect the floor tool from the handstick vacuum cleaner.
2. Remove the lock on the bottom of the floor tool and remove the round brush.
3. Cut through threads and hairs wound round the rollers using scissors.
4. Vacuum threads and hairs with the crevice nozzle.
5. After cleaning, install the round brush back. Make sure it rotates freely.
6. Return the latch of the floor tool to its initial position.

Regularly clean wheels from winding debris.

## Storage

- Before taking the vacuum cleaner away for long term storage, clean its body, the dust bin flask, the filters and the turbo brush.
- If necessary, you can fold the handle pressing the button for folding the handle.
- Keep the vacuum cleaner in a dry cool place out of reach of children and disabled persons.

## Technical specifications

Motor power: 120 W

Power source: Li-Ion battery 2000 mAh 18 V

Volume of dust container: 0,5 l

Noise level: <75 dB

Battery charging time: > 3 hours

Working time: up to 30 min \*

\* Is specified the maximum operating time. If the temperature of the air in the room is lowered and these values are reduced over the course of the operation, these values will be reduced.

Charger specifications:

AC / DC adapter 

Input voltage: 100-240 V

Frequency: 50/60 Hz

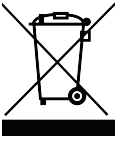
Output voltage: 22 V

Output current: 0,8 A

Protection class - II

Note: Due to the constant process of making changes and improvements, there may be some differences between the instruction and the product. The manufacturer hopes that the user will pay attention to this.

## Disposal



If the device is to be disposed of, the batteries should be removed. Used batteries should never be disposed of with household waste. These should always be taken to a recycling station.

Recommended usage period - 3 years

More info: [www.magio.ua](http://www.magio.ua)

Questions regarding exploitation of MAGIO appliances:

[support@magio.ua](mailto:support@magio.ua) Manufacturer reserves the right to change design and specifications, complete set, color scheme of the item, warranty period, etc. without prior notice.

# MAGIO

Виготовлено на замовлення Прем'єр Пасіфік ХК ЛТД.803, 8Ф, Юї Ксі Білдінг  
160-174 Локхарт Род, Ван Чай, Гонконг. Імпортер ТОВ "ЄВРОТЕХНІКА ГЛОБАЛ"  
02660, м.Київ, вул. Червоноткацька, будинок 83 тел.+38(096)0000786  
Виготовлено в КНР

Produced for Premier Pacific HK LTD. Room 803, 8F, Yue Xiu Building 160-174 Lockhart  
Road, Wan Chai, Hong Kong. Made in PRC.