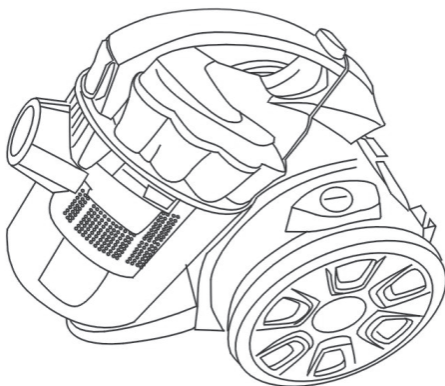




model  
**RVC14-P**

**Інструкція з експлуатації пирососа**  
**220В, 50Гц, 1500 Вт**





model  
**RVC14-P**

## ІНСТРУКЦІЇ БЕЗПЕЧНОГО ВИКОРИСТАННЯ

### ТІЛЬКИ ДЛЯ ПОБУТОВОГО ВИКОРИСТАННЯ!

Цей прилад призначено тільки для домашнього використання!  
Будь ласка, уважно прочитайте цю інструкцію перед першим використанням і збережіть її для подальшого використання.

### ЗАСТЕРЕЖЕННЯ

При використанні електроприладів, повинні дотримуватися основні правила техніки безпеки, в тому числі такі:

1. Перед підключенням пилососа до електричної розетки, будь ласка, переконайтеся, що струм відповідає рекомендованому для вашого пристрою і ваша розетка правильно заземлена.
2. Не занурювати прилад у воду або іншу рідину.
3. Якщо шнур живлення пошкоджений, він повинен бути замінений виробником, його агентом з обслуговування або аналогічним кваліфікованим персоналом, з тим щоб уникнути небезпеки.
4. Не торкайтеся приладу вологими руками або ногами, коли він підключений до розетки.
5. Ніколи не залишайте прилад без нагляду під час підключення до джерела живлення.
6. Не дозволяйте дітям або тих, хто не читав ці інструкції використовувати пилосос
7. Від'єднайте пристрій від розетки, коли він не використовується.
8. Не залишайте пристрій у несприятливих погодних умовах (вітер, дощ), біля джерел тепла, під прямими сонячними променями, у вологих приміщеннях. Не піддавайте прилад впливу джерел тепла, таких як радіатори, печі тощо.



model  
**RVC14-P**

## ІНСТРУКЦІЇ БЕЗПЕЧНОГО ВИКОРИСТАННЯ

9. Не використовувати не дозволені виробником подовжувачі; вони можуть привести до порушень нормальної роботи або пожежі.
10. Не використовуйте та не підключати прилад, якщо:
- I. Шнур несправний або пошкоджений.
  - II. Прилад пошкоджений.
  - III. Прилад показує ознаки пошкодження або несправності.
11. Рекомендується регулярно перевіряти шнур живлення на наявність ознак можливого пошкодження, і прилад не слід використовувати, якщо кабель пошкоджений.
12. Ніколи не розбирайте прилад самостійно.
13. У разі виникнення проблем, під час роботи пристрою, не намагайтеся виправити пошкодження самостійно, ми просимо вас зв'язатися з представником ремонтної майстерні, кваліфікованим електриком або іншим кваліфікованим фахівцем, щоб уникнути будь-якої небезпеки.
14. Прилад призначений лише для домашнього використання.
15. Цей прилад може бути використаний дітьми у віці від 8 років і вище, та особами з обмеженими фізичними, сенсорними або розумовими можливостями або з відсутнім досвідом і знаннями, якщо вони будуть знаходитись під уважним контролем. Діти не повинні грати з приладом. Очищення і технічним обслуговуванням не можуть займатись діти, якщо вони не знаходяться під наглядом.
16. Тримайте пристрій і його кабель живлення в недоступному місці для дітей у віці до 8 років.



model  
**RVC14-P**

## ІНСТРУКЦІЇ БЕЗПЕЧНОГО ВИКОРИСТАННЯ

17.3 метою забезпечення безпеки ваших дітей, будь ласка, тримайте весь пакувальний матеріал (пластикові пакети, коробки, пінопласт і т.д.) поза їх досяжності.

18. **УВАГА!** Не дозволяйте маленьким дітям грати з шлангом. Є небезпека удушення!

19. Ніколи не використовуйте прилад без фільтра. Переконайтеся, що фільтр встановлений правильно перед використанням!

20. Волосся, одяг і частини тіла повинні бути далеко від всмоктуючої насадки під час використання!

21. **ПОПЕРЕДЖЕННЯ!** Перед очищенням, видаліть мережевий шнур з розетки.

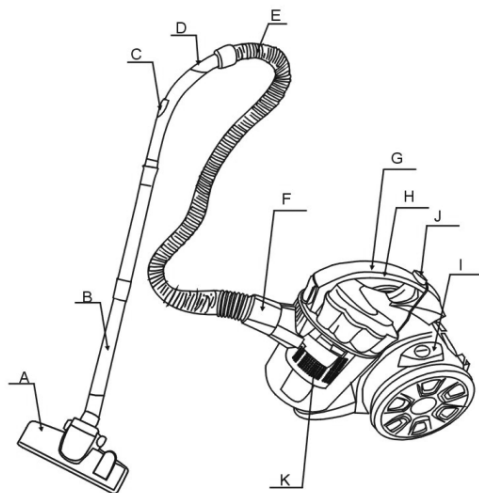
22. Ні в якому разі не слід занурювати прилад у воду для цілей очищення. В іншому випадку, це може призвести до ураження електричним струмом або стати причиною пожежі.

23. **УВАГА:** Ніколи не мийте фільтр в пральній машині і не використовуйте фен для його сушіння!

24. Ніколи не витягуйте кабель живлення з приладу до червоної позначки, кабель може бути пошкоджений! Кабель можна витягувати до максимальної довжини, зазначеної жовтою міткою.

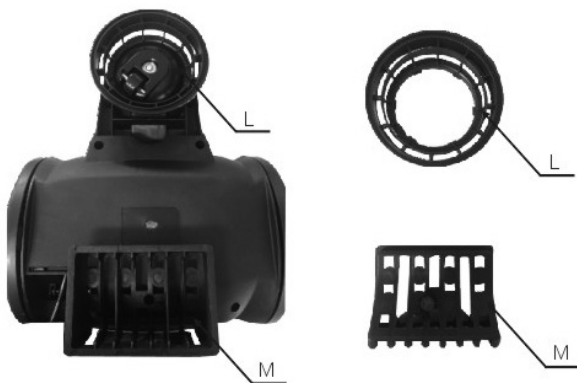
**ЗАБОРОНЕНО!** Ви не можете замінити силовий кабель. Якщо кабель пошкоджений, він повинен бути замінений представником центру з обслуговування або іншим кваліфікованим фахівцем , щоб уникнути небезпеки.

У разі будь-якої проблеми або ремонту, будь ласка просимо вас зв'язатися з представником центру з обслуговування або іншим кваліфікованим фахівцем , щоб уникнути небезпеки.

**ROTEX****model  
RVC14-P****ІНСТРУКЦІЇ БЕЗПЕЧНОГО ВИКОРИСТАННЯ****ОПИС ПРИЛАДУ**

- A. Насадка
- B. Труба
- C. Клапан для управління силою всмоктування повітря
- D. Вигин труби
- E. Шланг
- F. Направляюча шланга
- G. Ручка

- H. Кнопка змотування шнура
- I. Кнопка включення/вимикання живлення
- J. Кнопка фіксації контейну для сміття
- K. Мультициклоний фільтр
- L. Захисна заглушка №1
- M. Захисна заглушка №2


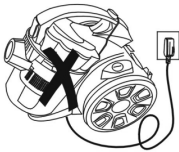




**ROTEX****model  
RVC14-P****ВИКОРИСТАННЯ І ФУНКЦІЇ**

Для того, щоб уникнути будь-яких подряпин на вашій підлозі, будь ласка, видаліть пластикові захисні частини (L і M) перед використанням.

**I. КОРОТКЕ ВВЕДЕННЯ:**

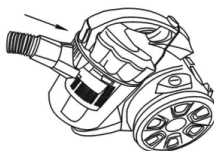
Пилосос має вишуканий зовнішній вигляд, витончене кольорове рішення, продуману внутрішню структуру. Цей пилосос має кнопку автоматичного зматування дроту. Його потужність регулюється електронікою, і пилосос має низький рівень шуму і високу ефективність. Це робить ваше життя комфортним, якщо ви обрали цей прилад.

**ROTEX****model  
RVC14-P****ВИКОРИСТАННЯ І ФУНКЦІЇ****II. ЗАРАДИ БЕЗПЕКИ, ДОТРИМУЙТЕСЯ ТАКИХ  
ВКАЗІВОК:**

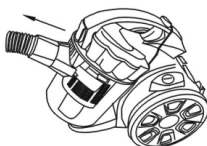
|   |  |
|---|--|
|    |   |
| 1. Після використання, не тягніть кабель живлення, якщо ви хочете, зупинити прилад. | 2. Не наїзжайт приладом на кабель живлення під час роботи.                         |
|    |   |
| 3. Не прибирайте за допомогою пилососу палаючі сигарети.                            | 4. Не прибирайте за допомогою пилососу воду або іншу рідину.                       |
|   |  |
| 5. Не прибирайте за допомогою пилососу гострі предмети.                             | 6. Не піддавайте прилад дії джерела тепла.   |

**ВИКОРИСТАННЯ І ФУНКЦІЇ****III. ЯК ВИКОРИСТОВУВАТИ****1. Підготовка**

(1) Вставте кінець шланга в гніздо на приладі проти годинникової стрілки на 90°.



(2) Після використання, поверніть шланг за годинниковою стрілкою на 90° і потягніть кінець назовні.



(3) Приєднайте подовжувальну трубу до ручки, трубу до підлогової щітки, як показано на картинці.

Ручка



Труба

Труба



Труба

Труба



Щітка



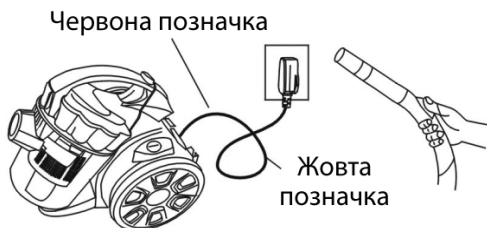
**ROTEX****model  
RVC14-P**

## ВИКОРИСТАННЯ І ФУНКЦІЇ

### 2. Використання приладу

Витягніть шнур живлення до потрібної довжини, вставте вилку в розетку. Натисніть перемикач для запуску машини. Пилосос почне працювати. Клапан, який може регулювати потужність всмоктування, знаходиться на ручці.

**Увага:** Не подовжуйте кабель далі червоної позначки.



### 3. Використання аксесуарів

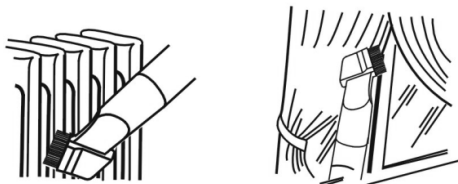
Двохпозиційна щітка килим/підлога

|  |  |
|--|--|
|  |  |
| Поз. 1: щетина подовжена для твердої підлоги                                       | Поз. 2: щетина забирається, для килимових покриттів                                |

**ROTEX****model  
RVC14-P**

## ВИКОРИСТАННЯ І ФУНКЦІЇ

Вузька насадка для прибирання кутів, країв ящиків, штор, світильників, одягу і т.д.

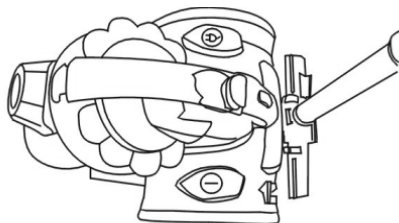


### 4. Після використання

(1) Натисніть кнопку включення/вимикання, щоб зупинити пилосос, витягніть шнур з розетки і натисніть кнопку змотки шнура щоб змотати шнур.

**Увага:** Якщо кабель живлення не може повністю змотатись, будь ласка, трохи витягніть кабель і знову натисніть кнопку змотки шнура. Ви можете повторити цей крок перемотування, поки кабель не змотається повністю.

(2) Після використання, ви можете зібрати приладдя як показано на зображенні.

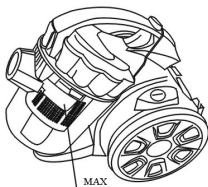


**ROTEX****model  
RVC14-P**

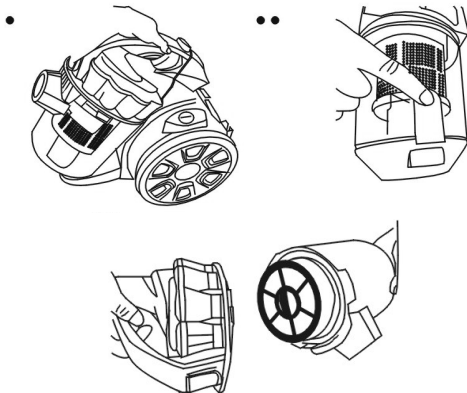
## ВИКОРИСТАННЯ І ФУНКЦІЇ

### IV. ЗАМІНА КОНТЕЙНЕРУ ДЛЯ ПИЛУ

1. Коли пил досягне рівня MAX у контейнері для пилу, то це означатиме що контейнер повний. У цей момент, контейнер повинен бути очищений.

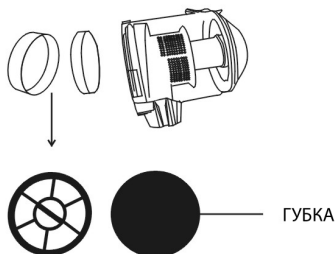
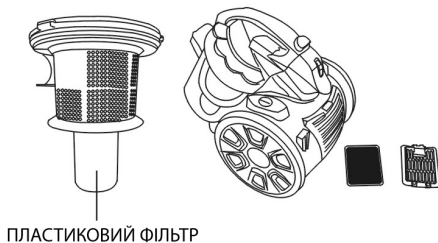


2. Відкрийте контейнер для пилу, як показано на малюнку.



**ВИКОРИСТАННЯ І ФУНКЦІЇ****V. ТЕХНІЧНЕ ОБСЛУГОВУВАННЯ**

1. Фільтр треба часто мити, коли він забруднений так, щоб уникнути засору.
2. Коли губка фільтр сповнена пилу, його слід промити або замінити.



Увага: Не мийте фільтр в пральній машині та не сушіть його електричним нагрівачем, будь ласка, встановіть фільтр на місце після сушіння.



model  
**RVC14-P**

## ВИКОРИСТАННЯ І ФУНКЦІЇ

3. Не чистіть зовнішню поверхню пилососа за допомогою активних миючих засобів. Будь ласка, протріть його вологою ганчіркою і м'яким мильним розчином.

Увага: (1) Не мийте прилад водою. Не дозволяйте потоку води потрапити в пилосос.

(2) Використовуйте прилад тільки як описано в керівництві. Використовуйте аксесуари тільки ті які рекомендує виробник.

(3) Цей прилад призначений тільки для побутового використання.

Ми не несемо відповідальності за будь-які пошкодження або нещасні випадки, отриманих від будь-якого використання даного продукту, яке не відповідає інструкціям, що містяться в цій брошурі.



model  
**RVC14-P**

## УМОВИ ГАРАНТІЙНОГО ОБСЛУГОВУВАННЯ

### ШАНОВНИЙ ПОКУПЕЦЬ!

Компанія Rotex висловлює подяку за Ваш вибір і гарантує високу якість та бездоганне функціонування придбаного Вами виробу при дотриманні правил його експлуатації. Термін гарантії на всі вироби – 12 місяці з дня придбання. Даним гарантійним талоном Rotex підтверджує справність даного виробу і бере на себе зобов'язання щодо безкоштовного усунення всіх несправностей, що виникли з вини виробника. Гарантійний ремонт може бути проведений у авторизованому сервісному центрі на території України.

### УМОВИ ГАРАНТІЇ:

1. Справжня гарантія має силу при дотриманні наступних умов:
  - правильне і чітке заповнення гарантійного талона із зазначенням найменування моделі, її серійного номера, дати продажу і печатки фірми-продавця у гарантійному талоні і відривних купонах;
  - наявність оригіналу квитанції (чека), що містить дату покупки.
2. Rotex залишає за собою право на відмову в гарантійному обслуговуванні у випадку ненадання вищезгаданих документів або якщо інформація в них буде неповною, нерозбірливою, суперечливою.
3. Гарантія не включає періодичне обслуговування, встановлення, налаштування виробу вдома у власника.
4. Не підлягають гарантійному ремонту вироби з дефектами, що виникли унаслідок:
  - механічних пошкоджень;



model  
**RVC14-P**

## УМОВИ ГАРАНТІЙНОГО ОБСЛУГОВУВАННЯ

- недотримання умов експлуатації або помилкових дій власника;
  - неправильного встановлення, транспортування;
  - стихійних лих (блискавка, пожежа, повінь і т.п.), а також інших причин, що знаходяться поза контролем продавця і виробника;
  - попадання всередину виробу сторонніх предметів, рідин, комах;
  - ремонту або внесення конструктивних змін неуповноваженими особами;
  - використання приладу в професійних цілях;
  - відхилень від Державних технічних стандартів електричних мереж, телекомунікаційних і кабельних мереж;
  - при виході з ладу деталей, що мають обмежений термін служби.
5. Справжня гарантія не обмежує законних прав споживача, наданих йому чинним законодавством.



model  
**RVC14-P**

## ГАРАНТІЙНІ ЗОБОВ'ЯЗАННЯ

Даний виріб призначений тільки для побутового застосування!

### **I. ТЕРМІН ГАРАНТІЇ ЯКОСТІ І ВІДПОВІДНОСТІ ЗАЯВЛЕНОМУ ТЕХНІЧНОМУ СТАНУ СКЛАДАЄ:**

- 1) На виріб – 12 місяці з дня його продажу (підтверджується товарним чеком);
- 2) На замінені після закінчення гарантійного терміну вузли, агрегати і запасні частини – 30 днів з дня їх установки у виріб (підтверджується в гарантійному талоні відповідною відміткою з круглою печаткою сервісного підприємства).
- 3) При обміні товару на аналогічну модель у гарантійному талоні вписується дата продажу товару та дата ремонту товару шляхом обміну.

### **II. ВИМОГИ ДО ПРЕТЕНЗІЇ:**

З метою посилення відповідальності експертів за висновок, претензії щодо якості виробу і його технічного стану приймаються тільки в уповноважених сервісних підприємствах, а також у сервісних відділах роздрібної торгівельної мережі, де був придбаний виріб.

### **III. ПРОВЕДЕННЯ ГАРАНТІЙНОГО РЕМОНТУ:**

- 1) Гарантійний ремонт виробу здійснюється уповноваженим сервісним підприємством.
- 2) У разі проведення гарантійного ремонту гарантійний термін на сам виріб і його комплектуючі частини, які не були замінені при ремонті, продовжується на термін перебування виробу у ремонті.





model  
**RVC14-P**

## ГАРАНТІЙНІ ЗОБОВ'ЯЗАННЯ

### **IV. ВАЖЛИВО! ГАРАНТІЯ НА ВИРІБ ВТРАЧАЄ СИЛУ У РАЗІ, КОЛИ:**

- 1) Виріб не має цього гарантійного талона.
- 2) Гарантійний талон заповнений частково або неправильно і/або з виправленнями без їх підтвердження Продавцем;
- 3) Серійний номер на виробі видалений або пошкоджений, якщо він там був передбачений і раніше був записаний до гарантійного талону.
- 4) Ремонтні роботи проведені сервісним підприємством, не уповноваженим на даний вид діяльності (підтверджується Договором або одноразовою угодою).
- 5) Без узгодження з Продавцем до виробу внесені конструктивні зміни (підтверджується експертним висновком).

### **V. ГАРАНТІЯ НА ВІДПОВІДНІСТЬ ВИРОБУ ЯКОСТІ НЕ РОЗПОВСЮДЖУЄТЬСЯ НА ВИПАДКИ, КОЛИ НЕСПРАВНОСТІ ВИРОБУ БУЛИ ВИКЛИКАНІ:**

- недбалим поводженням з ним і неправильною його експлуатацією (наприклад – експлуатація в умовах «не побутового характеру», де використання виробу непридатне через зміну його статусу як «прилад побутового призначення»; експлуатація з порушенням вимог загально прийнятих правил безпеки при експлуатації електричних приладів, недотриманням інструкції по монтажу і експлуатації, і т.д.);
- неправильними монтажними і/або пусконаладжувальними роботами;
- транспортними та механічними пошкодженнями;



model  
**RVC14-P**

## ГАРАНТІЙНІ ЗОБОВ'ЯЗАННЯ

- використанням неякісних або невідповідних витратних матеріалів;
- підключенням виробу до комунікацій і систем (електроживлення), не відповідним вимогам національних Державних стандартів;
- природними явищами, стихійними лихами, пожежею і т.д.;
- попаданням у виріб сторонніх предметів, речовин, рідин, тварин, комах і таке ін.

### **VI. НА КОРИСТЬ ВАШОЇ ВЛАСНОЇ БЕЗПЕКИ!!!**

Ремонт і обслуговування виробу повинні здійснюватися тільки фахівцями сервісних центрів, навченими і атестованими на проведення подібних робіт. Будь ласка, запитуйте у Продавця інформацію про найближчий сервісний центр, уповноважений на проведення монтажних і/або пусконаладжувальних робіт.

Адреси і телефони додаткових уповноважених Дистриб'ютором сервісних центрів ви зможете дізнатися у вашого Продавця.

**Web:** [rotex.net.ua](http://rotex.net.ua)

**YouTube:** [youtube.com/c/RotexTechnics2005](https://www.youtube.com/c/RotexTechnics2005)

**FB:** [facebook.com/rotex2005/](https://www.facebook.com/rotex2005/)

**VK:** [vk.com/rotex1](https://vk.com/rotex1)

**model  
RVC14-P****СЕРВІСНІ ЦЕНТРИ**

| <b>ГОРОД</b>     | <b>НАЗВАННЯ СЦ</b>       | <b>АДРЕС</b>                                       | <b>ТЕЛЕФОН</b>  |
|------------------|--------------------------|--|---|
| Бердичів         | АСЦ "ЄвроСервіс"         | вул. Житомирська, 57                               | (0414) 34-06-36,<br>(068) 223-04-34                   |
| Вінниця          | СЦ "Спеціаліст"          | вул. Порики, 1                                     | (0432) 57-91-91, 50-91-91                             |
| Вінниця          | ВО ТОВ "Лотос"           | вул. Енергетична, 3-а                              | (067) 622-56-62                                       |
| Гуляйполе        | СЦ "Електросвіт"         | вул. Шевченка, 18-в                                | (06145) 4-14-21, (095) 3511442, (098) 5580348         |
| Дніпро           | УСЦ "ДИНЕК"              | вул. Олесь Гончара, 6, вхід з боку вулиці Шевченка | (056) 735-63-28,<br>(056) 735-63-25                   |
| Дніпро           | СЦ "УНІВЕРСАЛ СЕРВІС"    | вул. Коротка, 41А                                  | (056) 790-04-60                                       |
| Дніпро           | ТОВ "Лотос"              | пр-т. Олександра Поля, 59                          | (056) 34-67-05  |
| Донецьк          | СЦ "Схід-Сервіс"         | вул. Жмури 1                                       | (066) 5082652,<br>(095) 7617000                       |
| Донецьк          | СЦ "Елітс"               | бул. Шевченка, 52                                  | (062) 385 99 10<br>(050) 77 55 800                    |
| Донецьк          | СЦ "IQService"           | вул. Університетська, 75                           | (050) 94 000 61 (063) 94 000-61 (062) 213 00 61       |
| Дружківка        | СЦ "Елма-сервіс"         | вул. Енгельса, 120                                 | (06267) 3-48-41                                       |
| Житомир          | АСЦ "ЄвроСервіс"         | вул. Львівська, 11                                 | (0412) 55-55-15,<br>(093) 461-95-96                   |
| Житомир          | Техносервіс "СФЕРА"      | вул. Бульвар новий, 7                              | (0412) 44-51-00,<br>(096) 908-77-95                   |
| Запоріжжя        | СЦ "Альфатехноцентр"     | вул. Грязнова, 67                                  | (095) 272-03-03,<br>(097) 292-29-03                   |
| Запоріжжя        | ЗФ ТОВ "Лотос"           | вул. Гоголя, 175                                   | (061) 787-50-51,<br>(0612) 63-97-90                   |
| Івано-Франківськ | СЦ "Мегастайл"           | вул. Незалежності, 179Б                            | (0342) 77-33-22, 72-27-22                             |
| Івано-Франківськ | ІФ ТОВ "Лотос"           | вул. Вовчинецька, 223                              | (0342) 71-28-13                                       |
| Київ             | "АМАТІ-СЕРВІС"           | вул. Бориспільська, 9, корпус 57                   | (044) 369-50-01,<br>369-50-30                         |
| Київ             | "ДЕТ-СЕРВІС" ФОП Мелешко | вул. Драйзера, 21 ТЦ Сіріус, 2 й поверх (Процшина) | (099) 950-67-29<br>(073) 044-01-80<br>(098) 603-79-93 |
| Київ             | СЦ "МТІ-сервіс"          | пр-т. Леся Курбаса, 10а.                           | (044) 590-28-02                                       |



model  
**RVC14-P**

## СЕРВІСНІ ЦЕНТРИ

|               |                           |                                   |  |
|---------------|---------------------------|-----------------------------------|--|
| Київ          | ЦС "Skeleton"             | пр-т. П. Григоренка, 22/20        | (044)337-77-12 (050)205-12-12,<br>(098)205-12-12, (063)205-12-12                         |
| Кропивницький | ЦС "Оptron"               | бул. Студентський, 1              | (0522) 24-96-47,<br>факс 24-45-22  |
| Кропивницький | КФ ТОВ "Лотос"            | вул. Коропенка, 2                 | (0522) 27-80-02, 27-33-00  |
| Коломия       | ЦС "Погляд"               | вул. Бандери, 73/2                | (034) 33-728-17  |
| Константиївка | ЦС "Елма-сервіс"          | вул. Білусова, 2а                 | (06272) 4-13-02  |
| Коростень     | ЦС "Авторітет"            | вул. Шевченка, 28                 | (04142) 9-23-11,<br>факс 5-06-27   |
| Краматорськ   | ЦС "Елма-сервіс"          | бул. Краматорський, 3             | (06264) 5-93-89, 5-90-07   |
| Краматорськ   | ЦС "Сатурн-Донбас"        | вул. Поштова, 5а                  | (050) 973-20-14,<br>(097) 077-48-92.   |
| Лиман         | ЦС "Елма-сервіс"          | вул. Пушкіна, 4а                  | (06261) 4-17-52  |
| Кременчук     | ЦС "ЕкоСан"               | вул. Академіка Маслова, 44, оф. 2 | (05366) 3-91-92, (066)230-44-71.<br>(096)446-71-06                                       |
| Кривий Ріг    | КФ ТОВ "Лотос"            | вул. Соборності, 64/7             | (056) 440-07-79,<br>(067) 998-05-20  |
| Лубни         | ФОП Копотун О. П.         | вул. Монастирська, 50             | (050) 107-77-17, (067) 787-23-23,<br>(063) 579-59-69, (068) 641-66-86,<br>(05361) 74-335 |
| Луганськ      | ЦС "Східний"              | вул. Ломоносова, 96ж              | (0642) 33-11-86, 33-02-42  |
| Луцьк         | ЦС "Ваш мастер"           | пр-т. Перемоги, 22                | (03322) 3-01-03,<br>факс 78-54-65  |
| Львів         | ЦС "РОСІМплекс"           | вул. Шараневича, 28               | (032) 239-55-77,<br>239-51-52  |
| Львів         | ФОП "Хавтур Р.Б."         | вул. Зелена, 153                  | (032) 270-74-79, (067)729-33-93  |
| Маріуполь     | ЦС "Майстер та Маргарита" | пр-т. Миру, 96                    | (0629) 49-36-06, (098)370-78-08  |
| Маріуполь     | МарФ ТОВ "Лотос"          | бул. 50-річчя Жовтня, 32/18       | (0629) 49-30-05, 49-30-06  |
| Мукачеве      | ЦС "Сигнал"               | вул. Пушкіна 24/1-А               | (099) 262-11-18,<br>(03131) 56-0-96  |
| Миколаїв      | ЦС "Закон Ома"            | вул. Космонавтів, 81/16, офіс 326 | (051) 272-52-32,<br>(063) 156-59-18  |
| Миколаїв      | АСЦ "Ітелсервіс ЛТД"      | вул. Океанівська, 1               | (0512) 63-33-40  |
| Миколаїв      | НФ ТОВ "Лотос"            | Внутрішньоквартальний проїзд, 2   | (0512) 58-06-47  |

**model  
RVC14-P****СЕРВІСНІ ЦЕНТРИ**

|               |                                |  |   |
|---------------|--------------------------------|--|---|
| Нова Каховка  | ЦС "Електрон"                  | вул.Горького 48 - дрібна побутова техніка.<br>вул. Соборна, 33-А - велика побутова<br>техніка. | (05549) 7-83-98   |
| Нова Каховка  | "Сервіс Плюс"                  | вул. Паризької комуни, 2-П, ТЦ "Партнер"   | (095) 204-63-59, (066) 119-05-86, (096)<br>883-97-53                                |
| Новомосковськ | ТОВ "Лотос"                    | вул. Сучкова, 54   | (05693) 7-57-96   |
| Одеса         | ЦС "Профі"                     | пр-т. Маршала Жукова, 4/7  | (048) 784-08-37, 798-82-60  |
| Одеса         | ЦС "Аврора"                    | вул. Дальницька, 46  | (0482) 326 303  |
| Павлоград     | ПФ ТОВ "Лотос"                 | вул. Дніпровська, 1726   | (05632) 6-15-54   |
| Полтава       | "АМАП-СЕРВІС"                  | вул. Зіньківська, 21   | (0532) 690946, (093) 5628125, (093)<br>5628154                                      |
| Полтава       | ПФ ТОВ "Лотос"                 | вул. Степового Фронту, 29  | (067) 630-60-23   |
| Прилуки       | "АМАП-СЕРВІС"                  | вул. Київська, 371-А   | (04637) 53982   |
| Рівне         | ЦС "ДП Адаманти-Рівне"         | вул. Шевченка, 7. ТЦ Моріон відділ №37   | (0362) 45-00-42, (098) 665-60-22  |
| Северодонецьк | ЧП "СДРТ"                      | вул. Курчатова, 19-Б   | (06452) 2-38-28   |
| Слов'янськ    | ЦС "Елма-сервіс"               | вул. Свободи, 5  | (06262) 2-86-20   |
| Сміла         | ЦС "Ласк-Сервіс"               | вул. Мічурина, 32  | (04733) 4-61-82, (04733) 4-31-35  |
| Суми          | ЦС "Ельф"                      | вул. Петропавлівська, 86/1   | (542) 210-679, 650-340, 655-510   |
| Тернопіль     | ЦС "Радіо-сервіс"              | вул.Київська, 2, будинок побуту "Сонячний"<br>2 поверх   | (0352) 26-76-26   |
| Ужгород       | ЦС "Ремонт домашньої техніки"  | вул. Леготцького, 3/2  | (031) 2-654-266   |
| Умань         | "ЦСО Електрон-Сервіс"          | вул. Успенська, 1/24   | (04744) 4-66-14, 4-61-34  |
| Харків        | ЦС "Діса-сервіс"               | вул.Тобольська, 69 вхід з боку вул. 23<br>Серпня, 64   | (057) 343-96-06   |
| Херсон        | ЦС "Дисплей-плюс"              | вул. Робітничка, 66  | (0552) 48-57-77, факс 49-01-52  |
| Херсон        | ЦС "Радіо"                     | вул. Ярослава Мудрого, 23  | (0552) 26-44-79, 22-57-30, 22-61-21   |
| Херсон        | ХО ТОВ "Лотос"                 | вул. Карбишева, 28-а   | (050) 49-46-043, (0552) 43-40-33  |
| Хмельницький  | ЦС "Юс-Сервіс"                 | вул. Проскурівського підпілля, 117   | (382) 70-03-32  |
| Черкаси       | ЧП "РТСЦ "Весь світ Черкащини" | вул.Добровольського, 1 оф.210  | (0472) 383790, 383690   |
| Чернівці      | ЦС "Електросервіс"             | вул. Лук'яна Кобилиці, 76  | (0372) 55-48-69,(050) 434-55-29   |
| Шостка        | КП ТД "БЕРЕЗКА-СЕРВІС"         | вул. Рубоча, 5   | (05449) 4-07-07, (50) 184-02-77, (05449)<br>4-10-30, (67) 847-41-02, (66) 530-62-91 |



model  
**RVC14-P**

## ГАРАНТІЙНИЙ КУПОН

Артикул

Серійний номер

Дата продажу

Штамп магазину

Підпис продавця

Підпис покупця, що підтверджує ознайомлення і згоду з умовами безкоштовного сервісно-технічного обслуговування виробу, а також відсутність претензій до зовнішнього вигляду та кольору виробу.



model  
RVC14-P

## ГАРАНТІЙНИЙ ТАЛОН

| ROTEX                                    | ROTEX                                    | ROTEX                                    |
|--|--|--|
| ГАРАНТІЙНИЙ КУПОН №3                     | ГАРАНТІЙНИЙ КУПОН №2                     | ГАРАНТІЙНИЙ КУПОН №1                     |
| Артикул.....                             | Артикул.....                             | Артикул.....                             |
| Виробничий номер.....                    | Виробничий номер.....                    | Виробничий номер.....                    |
| Адреса/телефон клієнта<br>.....<br>..... | Адреса/телефон клієнта<br>.....<br>..... | Адреса/телефон клієнта<br>.....<br>..... |
| Дата прийому.....                        | Дата прийому.....                        | Дата прийому.....                        |
| Дата видачі.....                         | Дата видачі.....                         | Дата видачі.....                         |
| Дефект<br>.....<br>.....                 | Дефект<br>.....<br>.....                 | Дефект<br>.....<br>.....                 |
| Підпис, печатка<br>.....<br>.....        | Підпис, печатка<br>.....<br>.....        | Підпис, печатка<br>.....<br>.....        |

