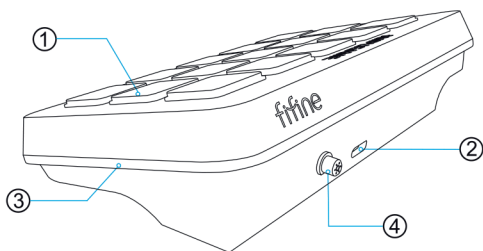


ЗМІСТ

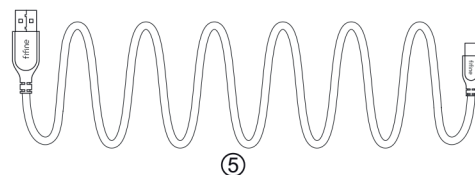
ОПИС ТОВАРУ	1-2
ІНСТРУКЦІЯ З ВИКОРИСТАННЯ	3-7
ХАРАКТЕРИСТИКИ	7

ЩО В КОРОБЦІ

- 1* Контролер для стримінгу
- 1* Кабель USB A – USB C
- 1* Посібник користувача

ОПИС ТОВАРУ

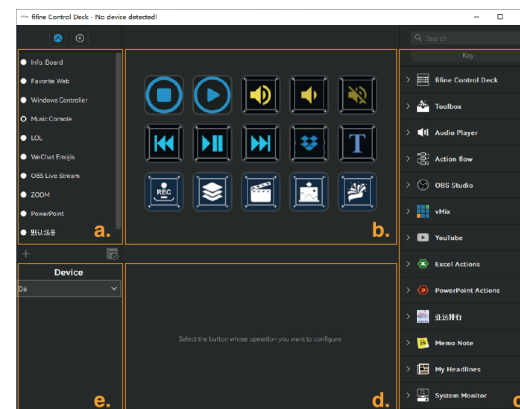
1



5

- 1 Клавіатури - Клавіатура оснащена 15 налаштованими LCD-клавішами, які можна скоригувати відповідно до ваших особистих потреб.
- 2 Порт USB C - під'єднайте контролер для стримінгу безпосередньо до комп'ютера за допомогою USB-кабелю, що входить до комплекту.
- 3 RGB-освітлення - різнокольорове RGB-освітлення на контролері для стримінгу з 15 видами режимів RGB. Керувати RGB-ефектами можна за допомогою кнопки RGB.
- 4 Кнопка RGB - коротке натискання для вибору режимів RGB; RGB-освітлення можна вимкнути або увімкнути тривалим натисканням кнопки протягом 2 секунд.
Функція пам'яті при вимкненні живлення: При наступному вмиканні живлення або вмиканні RGB він все ще перебуває в режимі, який ви востаннє вмикали/вимикали.
- 5 USB-кабель - кабель типу А до типу С для підключення контролера для стримінгу до комп'ютера (сумісність на 100% гарантується лише з USB-кабелем, що входить до комплекту).

2

ІНСТРУКЦІЯ З ВИКОРИСТАННЯ**ВВЕДЕННЯ РЕГІОНАЛЬНОЇ ФУНКЦІЇ**

- Область конфігурації сценарію - Ви можете налаштувати кілька сценаріїв відповідно до ваших звичок використання. Налаштуйте різні параметри клавіатури для кожного сценарію. Користувачі можуть легко перемикаати налаштування клавіатури, перемикаючи сцени.

3

- Область налаштувань клавіатури - 15 вікон, які можуть бути встановлені, відповідають 15 клавішам фізичної клавіатури. Область налаштувань клавіатури відображає той самий вміст, що й об'єкт керування клавіатурою.

- Область переліку плагінів - Розширення продукту завантажуються з магазину додатків і додаються до програми за допомогою плагінів. Встановлені плагіни відображаються в області списку плагінів у правій частині головного вікна. Користувач вибирає потрібну функцію в області списку плагінів і перетягує її в область Налаштування клавіатури, щоб установити її.

- Властивості плагіна Область налаштувань - Користувач може встановити шаблон відображення клавіш, заголовок і відповідну операцію для функції плагіна.

- Область інформації про пристрій - Інформація про пристрій може бути автоматично визначена і відображена в області інформації про пристрій.

ОПЕРАЦІЯ ПІДКЛЮЧЕННЯ

- 1) Завантажте та встановіть додаток fine Control Deck. Потім підключіть контролер для стримінгу безпосередньо до USB-порту вашого ПК або Mac.

4



- 2) Запустіть програму, щоб налаштувати контролер для стримінгу. Перетягніть дії з правої панелі та опустіть їх на потрібні клавіші ліворуч.



5

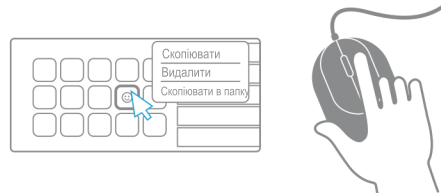
- 3) Перетягніть «Створити папку» на клавішу, а потім перетягніть дії в цю папку.



- 4) Натисніть клавішу «Назад», щоб вийти з папки і повернутися до основної конфігурації.



- 5) Клацніть на клавіші правою кнопкою миші, щоб скопіювати,



6

ХАРАКТЕРИСТИКИ

Назва пристрою: fine Контролер для Стримінгу
 Інтерфейс: USB 2.0
 Клавіші: 15 х налаштованих ПК-клавіш
 Системні вимоги: Windows 7, Mac OS 10.13 або новішої версії
 Розмір/Вага: 138*92.5*38 мм/211.7 гр.

ЗВ'ЯЗОК З НАМИ

Приєднуйтеся до нас у соціальних мережах: [f](#)
 Сторінка у Facebook: <http://bit.ly/FifinePage>
 Контактна інформація: [✉](mailto:web@fifine.cc)
 Електронна пошта: web@fifine.cc
 Більше інформації про продукцію можна знайти на сайті.
 Веб-сайт компанії: <https://fifinemicrophone.com/>

ГАРАНТІЯ

Fifine microphone гарантує відсутність дефектів матеріалів і якості виготовлення протягом одного року з дати первинної роздрібною покупки, за умови, що покупка була здійснена у авторизованого дилера Fifine microphone. Ця гарантія анулюється, якщо обладнання було змінено, використано не за призначенням, або з ним не належно поводились, чи воно зазнало надмірного зносу або обслуговувалося особами, не уповноваженими компанією Fifine Microphone. Для гарантійного обслуговування звертайтеся до місцевого дистриб'ютора або на web@fifine.cc.

7

fifine

D6 ПОСІБНИК КОРИСТУВАЧА

