



SENNHEISER

# MOMENTUM 4

Модель: M4AEBT

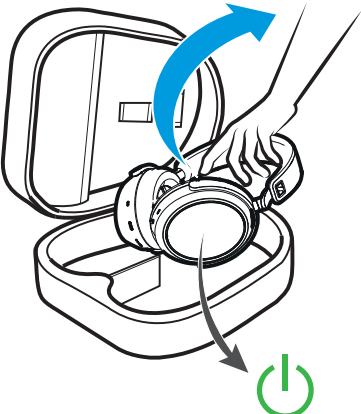


EN Quick Guide  
DE Kurzanleitung  
FR Guide rapide  
ES Instrucciones resumidas  
PT Guia rápidos  
NL Beknopte handleiding  
IT Guida rapida  
DA Kort vejledning  
SV Snabbguide  
FI Pikaohje  
EL Σύντομες οδηγίες  
PL Krótka instrukcja obsługi  
TR Kısa Kılavuz  
RU Краткая инструкция  
JA クイックガイド

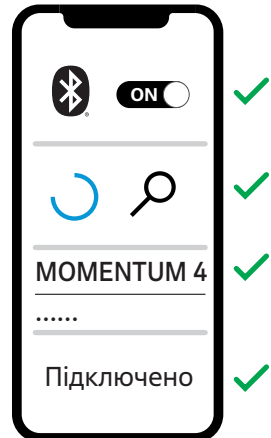
ZH-HANS 快速指南  
ZH-HANT 快速指南  
KO 빠른 안내서  
ID Panduan ringkas  
ET Lühijuhend  
LV Īsā instrukcija  
LT Trumpoji naudojimo instrukcija  
CZ Stručný návod  
SK Stručný návod  
HU Rövid útmutató  
RO Instrucțiuni succinte  
BG Кратко ръководство  
SL Kratka navodila  
HR Kratke upute

-  Як заряджати..... 3
-  Як увімкнути/вимкнути ..... 4
-  Як підключити до смартфона..... 5
-  Управління плеєром..... 6
-  Управління викликами..... 7
-  Система адаптивного шумопригнічення..... 8
-  Режим прозорості ..... 9
-  Голосовий помічник..... 10
-  Комплектація..... 11
-  Усунення проблем..... 12


1.




2.



3.

 **Smart Control**

 GET IT ON  
Google Play

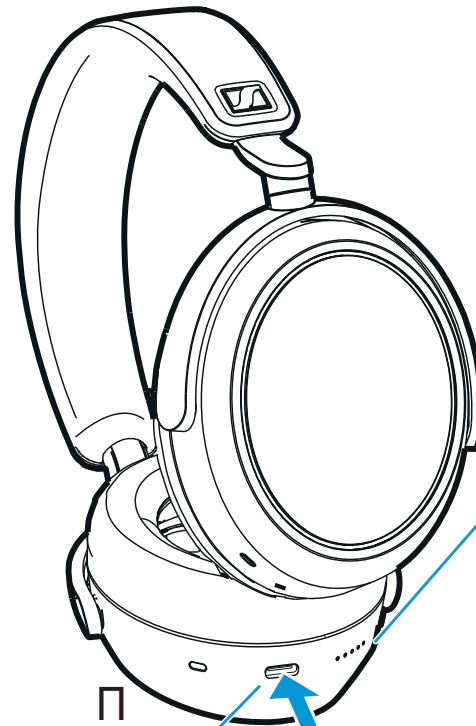
 Download on the  
App Store





### Як заряджати навушники

- DE Laden
- FR Charger
- ES Cargar
- PT Carregar
- NL Opladen
- IT Caricare
- DA Opladning
- SV Laddning
- FI Lataaminen
- EL Φόρτιση
- PL Ładowanie
- TR Şarj etme
- RU Зарядка
- JA 充電
- ZH-HANS 充电
- ZH-HANT 充電
- KO 충전
- ID Mengisi daya
- ET Laadimine
- LV Uzlādēšana
- LT Įkrovimas
- CZ Nabíjení
- SK Nabíjanie
- HU Az akkumulátor feltöltése
- RO Încărcarea
- BG Зареждане
- SL Polnjenje
- HR Punjenje



USB-C

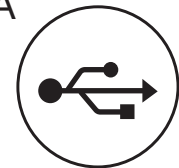
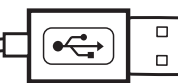





до 3 години


до 60 годин

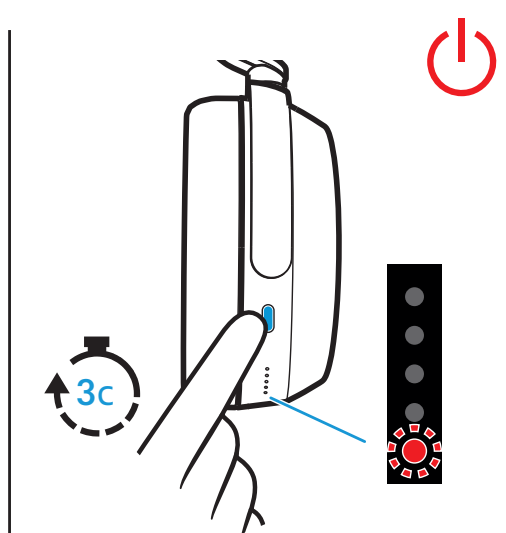
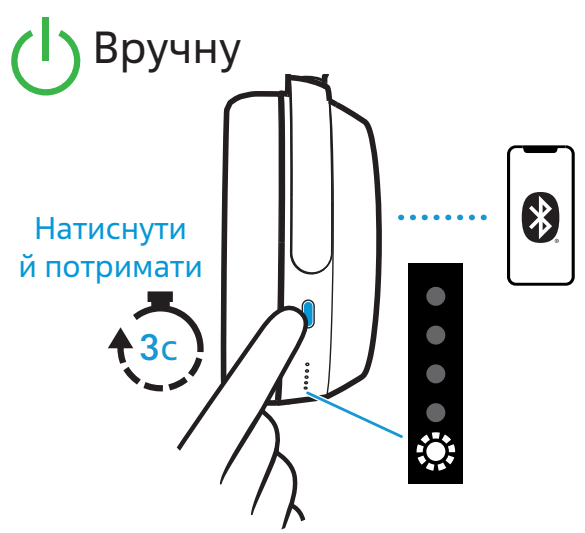
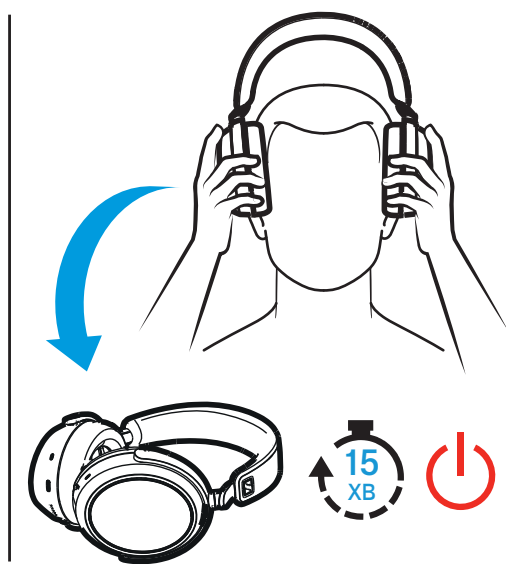
USB-A





### Як увімкнути й вимкнути навушники

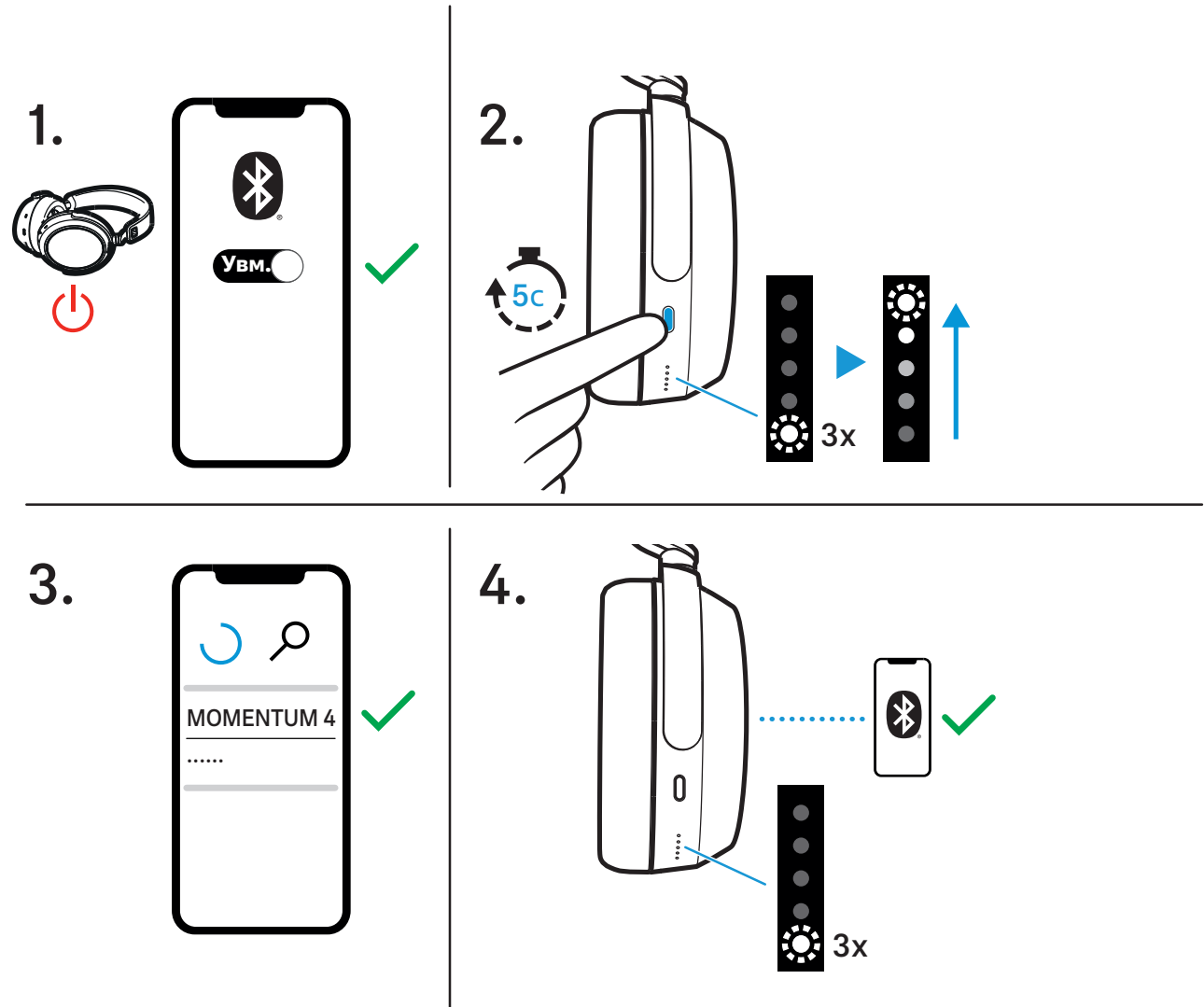
- DE Einschalten/Ausschalten
- FR Allumer / éteindre
- ES Encender / Apagar
- PT Ligar/desligar
- NL Inschakelen/uitschakelen
- IT Accendere/Spegnere
- DA Tænd/sluk
- SV Sätta på/stänga av
- FI Virran kytkeminen ja katkaiseminen
- EL Ενεργοποίηση / απενεργοποίηση
- PL Włączenie / wyłączenie
- TR Açma/Kapatma
- RU Включение/выключение
- JA スイッチのオン/オフ
- ZH-HANS 接通/关闭
- ZH-HANT 接通 / 關閉
- KO 켜기/끄기
- ID Mengaktifkan/menonaktifkan
- ET Sisse-/väljalülitamine
- LV Ieslēgšana/izslēgšana
- LT Įjungimas ir išjungimas
- CZ Zapnutí/vypnutí
- SK Zapnutie/vypnutie
- HU Bekapcsolás/kikapcsolás
- RO Pornirea/oprirea
- BG Включване/Изключване
- SL Vkllop/izklop
- HR Uključivanje/isključivanje





### Як підключити навушники до смартфона

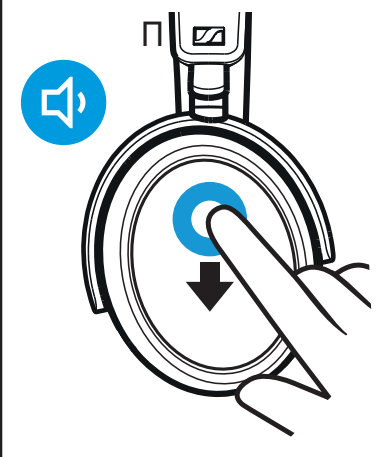
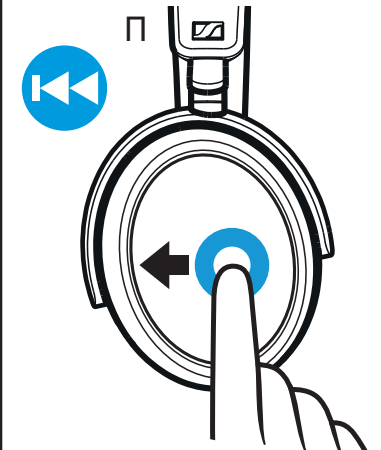
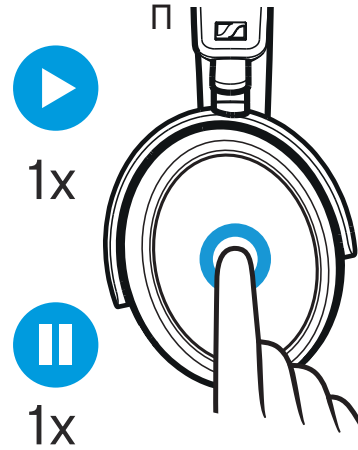
- DE Koppeln
- FR Appairer
- ES Sincronizar
- PT Emparelhar
- NL Koppelen
- IT Accoppiare
- DA Parring
- SV Parkoppla
- FI Pariliitoksen muodostaminen
- EL Ζεύξη
- PL Parowanie
- TR Eşleşirme
- RU Сопряжение
- JA 連結
- ZH-HANS 配对
- ZH-HANT 配對
- KO 페어링
- ID Menyandingkan
- ET Sidumine
- LV Pieslēgšana
- LT Susiejimas
- CZ Připojení
- SK Spárovanie
- HU Párosítás
- RO Cuplarea
- BG Сдвояване
- SL Seznanjanje
- HR Uparivanje





### Управління плеєром

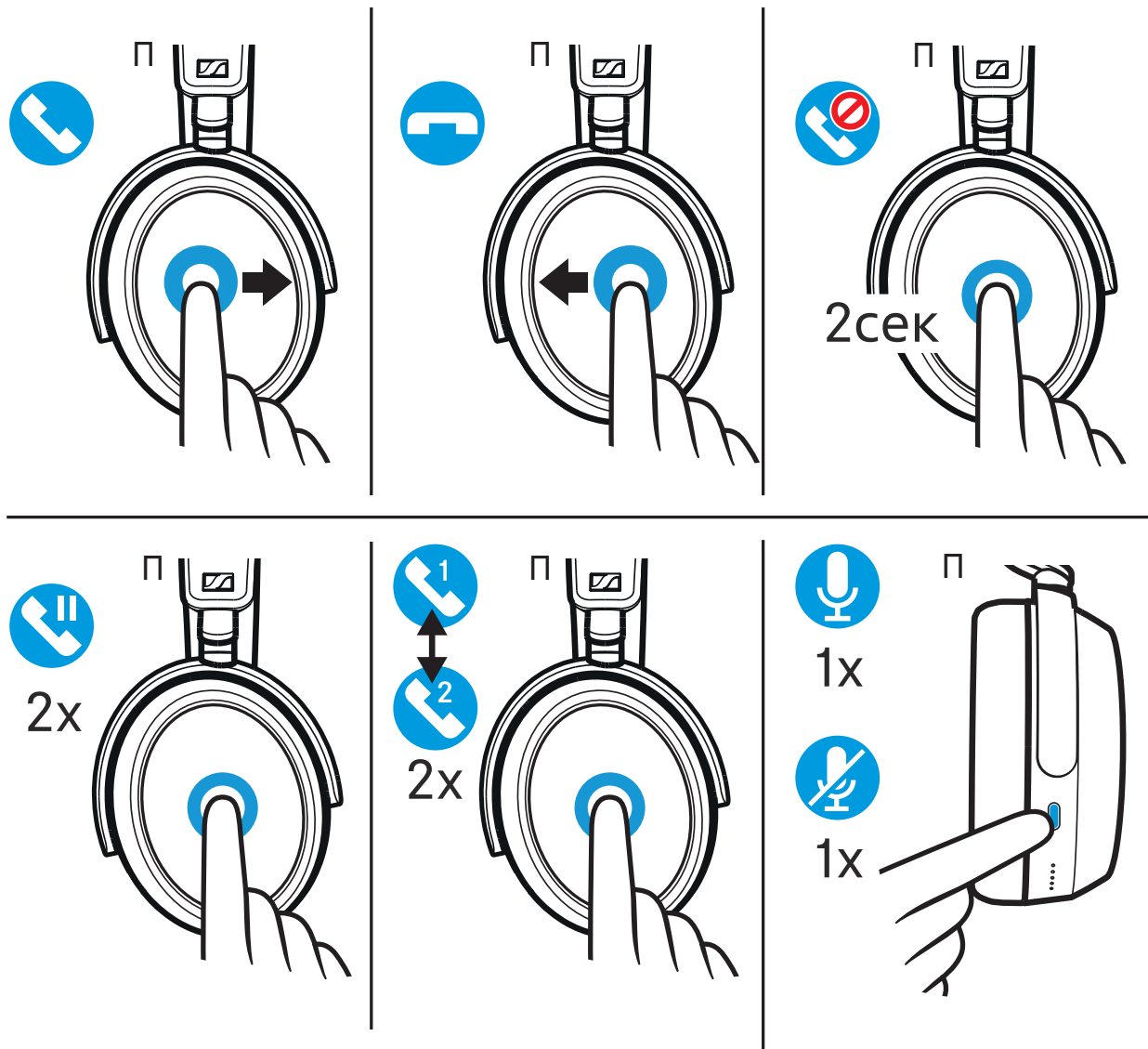
- DE Musiksteuerung
- FR Contrôle de la musique
- ES Control de música
- PT Controló/Controle da música
- NL Muziekbediening
- IT Gestione della musica
- DA Musikstyring
- SV Musikstyrning
- FI Musiikin toiston ohjaus
- EL Χειρισμός αναπαραγωγής μουσικής
- PL Sterowanie muzyką
- TR Müzik kumandası
- RU Управление воспроизведением музыки
- JA 音楽制御
- ZH-HANS 音乐控制器
- ZH-HANT 音樂控制器
- KO 음악 제어
- ID Pengaturan musik
- ET Muusika juhtimine
- LV Mūzikas atskaņošanas vadīšana
- LT Muzikos valdymas
- CZ Ovládání hudby
- SK Ovládanie hudby
- HU Zenevezérlés
- RO Comandă muzică
- BG Управление на музика
- SL Nadzor glasbe
- HR Upravljanje glazbom





### Управління викликами

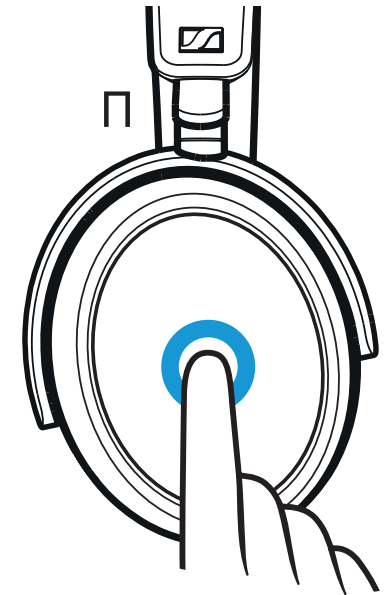
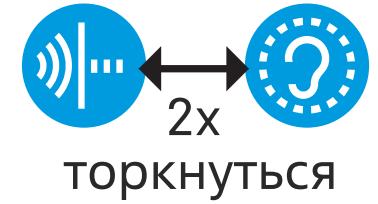
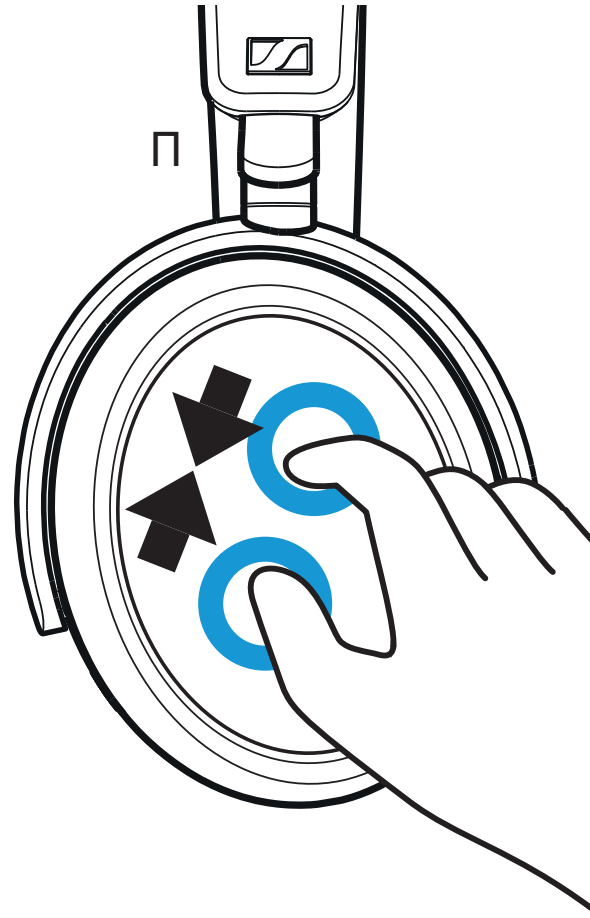
- DE Anrufsteuerung
- FR Contrôle des appels
- ES Control de llamadas
- PT Controlo/Controle de chamadas
- NL Belbesturing
- IT Gestione delle chiamate
- DA Opkaldsstyring
- SV Samtalsstyrning
- FI Puhelujen ohjaus
- EL Χειρισμό κλήσεων
- PL Sterowanie rozmowami telefonicznymi
- TR Çağrı kontrolü
- RU Управление вызовами
- JA 電話制御
- ZH-HANS 来电控制器
- ZH-HANT 來電控制器
- KO 통화 제어
- ID Pengaturan panggilan
- ET Kõnede juhtimine
- LV Zvanu vadīšana
- LT Skambučių valdymas
- CZ Ovládání hovorů
- SK Ovládanie hovoru
- HU Hívásvezérlés
- RO Comandă apeluri
- BG Управление на обаждания
- SL Nadzor klicev
- HR Upravljanje pozivima





### Система адаптивного шумоподавления

- DE Aktive Geräuschunterdrückung
- FR Annulation active du bruit
- ES Atenuación activa del ruido
- PT Controlo/Controle ativo de ruído
- NL Actieve ruisonderdrukking
- IT Soppressione attiva dei rumori
- DA Aktiv støjundertrykkelse
- SV Aktiv brusreducering
- FI Aktiivinen melunvaimennus
- EL Ενεργή καταστολή θορύβου
- PL Aktywne tłumienie hałasu
- TR Etkin Gürültü Bastırma
- RU Система активного шумоподавления
- JA アクティブノイズキャンセリング
- ZH-HANS 主动降噪
- ZH-HANT 主動降噪
- KO 능동 소음 억제
- ID Peredaman kebisingan aktif
- ET Aktiivne mürasummutus
- LV Aktīvā trokšņu slāpēšana
- LT Aktyvusis triukšmo slopinimas
- CZ Aktivní potlačení šumu
- SK Aktivne potlačenie šumu
- HU Aktív zajszűrés
- RO Funcția activă de blocare a zgomotelor
- BG Активно шумозаглушаване
- SL Aktivna zadušitev zvoka
- HR Aktivno suzbijanje buke

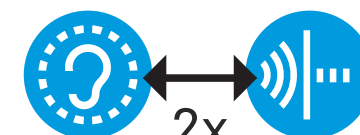
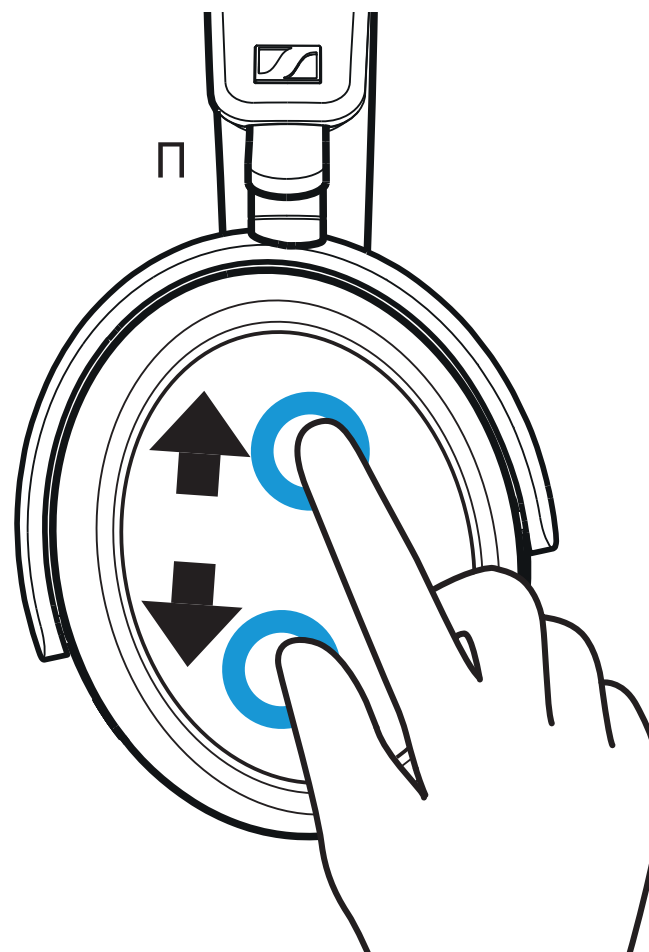




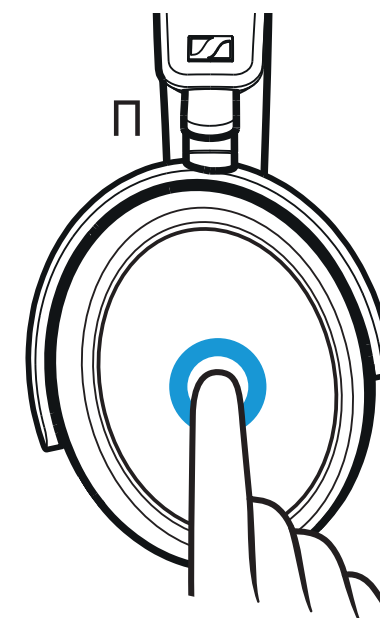


## Режим прозорості

- DE Hören von Umgebungsgeräuschen
- FR Écouter les bruits ambiants
- ES Escuchar el ruido ambiental
- PT Escutar ruídos externos
- NL Horen van omgevingsgeluiden
- IT Ascolto di rumori ambientali
- DA Lyd fra omgivelserstøj
- SV Lyssna på bakgrundsljud
- FI Ympäristön äänien kuuluvuus
- EL Ακρόαση θορύβων περιβάλλοντος
- PL Słyszanie dźwięków z otoczenia
- TR Çevre seslerini dinleyin
- RU Пропускание шумов окружающей среды
- JA 周辺ノイズを聞きます
- ZH-HANS 环境噪音控制
- ZH-HANT 控制環境噪音
- KO 주변 소리 듣기
- ID Mendengarkan suara di sekitar
- ET Keskkonnamüra kuulmine
- LV Apkārtējā trokšņa dzirdamība
- LT Aplinkos triukšmo klausymasis
- CZ Poslech okolních zvuků
- SK Počúvanie okolitých zvukov
- HU Környezeti zaj vagy beszélgetés hallgatásának beállítása
- RO Auzirea zgomotelor ambiante
- BG Чуване на околния шум
- SL Poslušanje zvokov iz okolice
- HR Slušanje okolinske buke



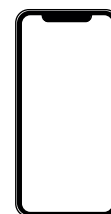
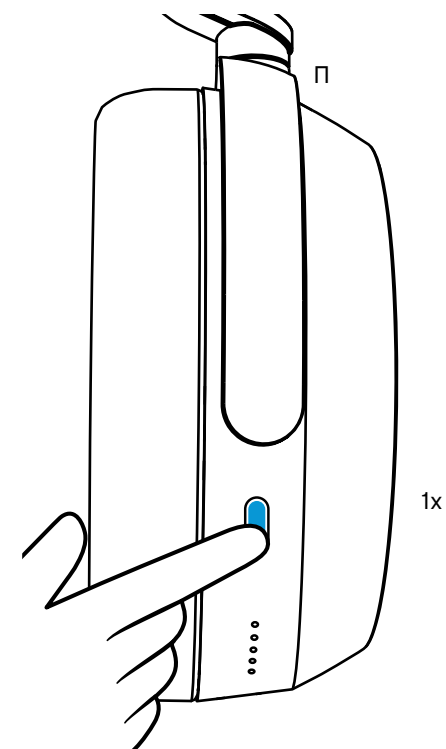
ТОРКНУТЬСЯ





## Виклик голосового помічника

DE	Sprachassistent
FR	Assistant vocal
ES	Asistente personal
PT	Assistente de voz
NL	Spraakassistent
IT	Assistente vocale
DA	Taleassistent
SV	Röstassistent
FI	Puheavustaja
EL	Φωνητικός βοηθός
PL	Asystent głosowy
TR	Sesli asistan
RU	Голосовой помощник
JA	言語アシスト
ZH-HANS	语音助手
ZH-HANT	語音助手
KO	음성 어시스턴트
ID	Bantuan bahasa
ET	Häälassistent
LV	Balss asistents
LT	Kalbos pagalbiklis
CZ	Průvodce výběrem jazyků
SK	Hlasový asistent
HU	Beszédasszisztens
RO	Asistent de limbă
BG	Езиков асистент
SL	Pomočnik za govor
HR	Govorni asistent

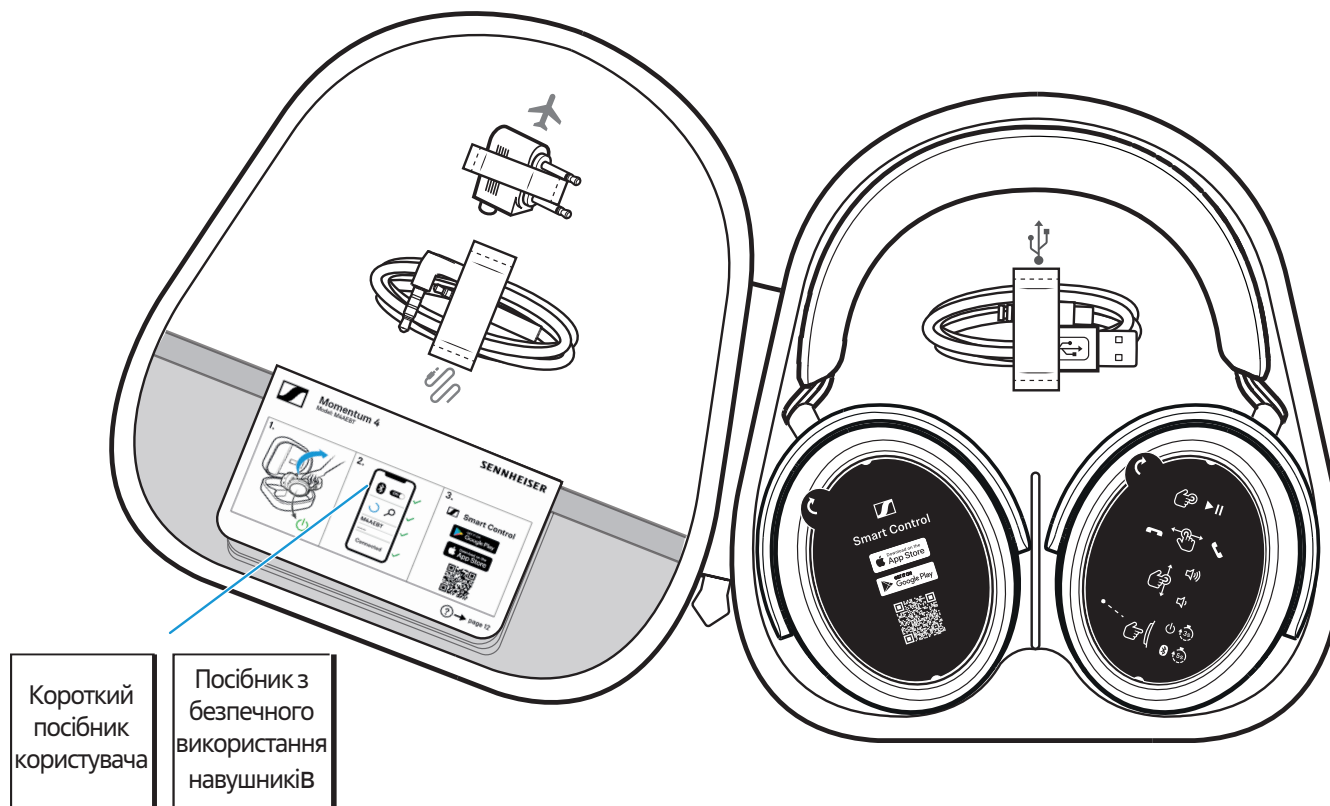


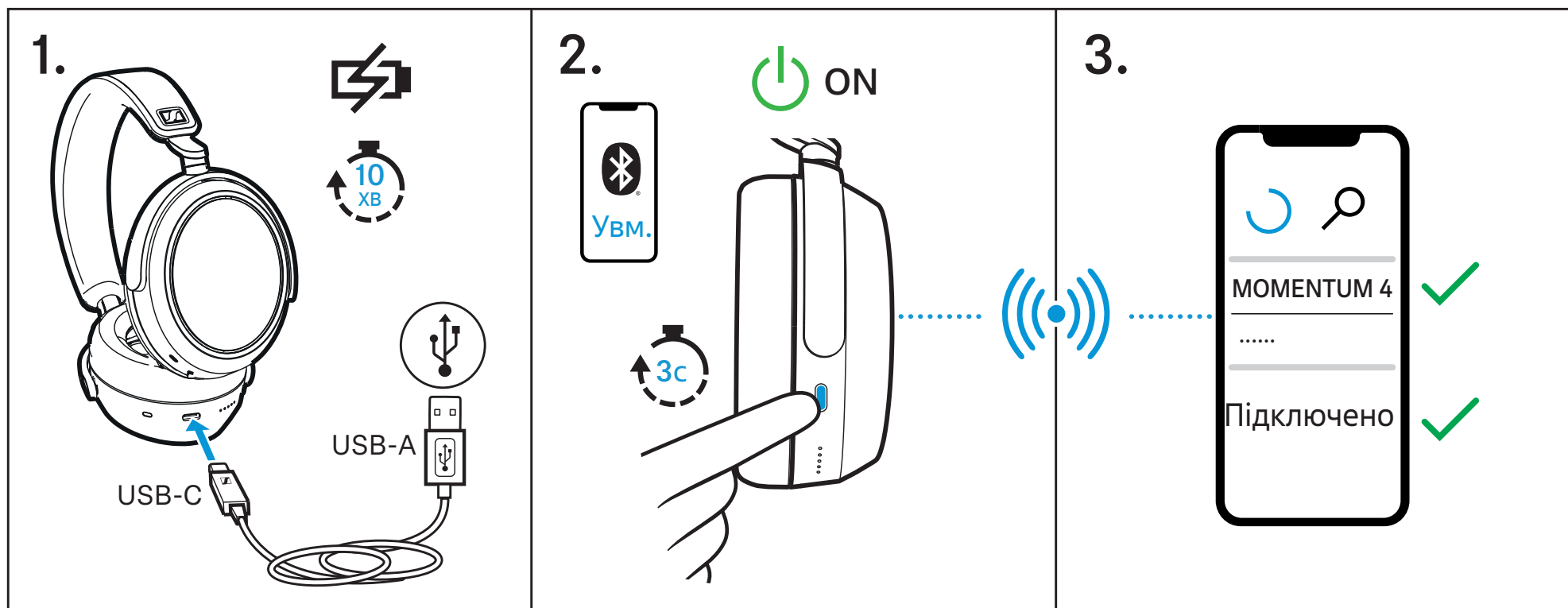
Siri, Google Assistant, ...



## Комплектація

DE	Lieferumfang
FR	Contenu
ES	Volumen de suministro
PT	Material fornecido
NL	Omvang levering
IT	In dotazione
DA	Leveringsomfang
SV	Leveransomfattning
FI	Toimitussisältö
EL	Περιεχόμενα συσκευασίας
PL	Zakres dostawy
TR	Teslimat kapsamı
RU	Комплект поставки
JA	同梱されているもの
ZH-HANS	包装内含
ZH-HANT	包裝包括
KO	구성품
ID	Isi kemasan
ET	Tarnekomplekt
LV	Komplektācija
LT	Tiekiamas komplektas
CZ	Obsah dodávky
SK	Rozsah dodávky
HU	Szállított tartozékok
RO	Conținutul pachetului de livrare
BG	Обем на доставката
SL	Obseg dobave
HR	Opseg isporuke





Sonova Consumer Hearing GmbH  
 Am Labor 1, 30900 Wedemark, Germany  
[www.sennheiser-hearing.com](http://www.sennheiser-hearing.com)  
 Publ. 10/22, 595515/A03



Повний посібник користувача та технічна  
 підтримка моделі  
[www.sennheiser-hearing.com/download](http://www.sennheiser-hearing.com/download)

