



SENNHEISER

ACCENTUM

Модель: АСАЕВТ



EN Quick Guide
DE Kurzanleitung
FR Guide rapide
ES Instrucciones resumidas
PT Guia rápidos
NL Beknopte handleiding
IT Guida rapida
DA Kort vejledning
SV Snabbguide
FI Pikaohje
EL Σύντομες οδηγίες
PL Krótka instrukcja obsługi
TR Kısa Kılavuz
UA Короткий посібник користувача
JA クイックガイド

ZH-HANS 快速指南
ZH-HANT 快速指南
KO 빠른 안내서
ID Panduan ringkas
ET Lühijuhend
LV Īsā instrukcija
LT Trumpoji naudojimo instrukcija
CZ Stručný návod
SK Stručný návod
HU Rövid útmutató
RO Instrucțiuni succinte
BG Кратко ръководство
SL Kratka navodila
HR Kratke upute

-  Як заряджати..... 3
-  Як увімкнути/вимкнути 4
-  Як підключити до смартфона..... 5
-  Управління плеєром..... 6
-  Управління викликами..... 7
-  Система активного шумопригнічення..... 8
-  Режим прозорості 9
-  Голосовий помічник..... 10
-  Комплектація..... 11
-  Усунення проблем..... 12

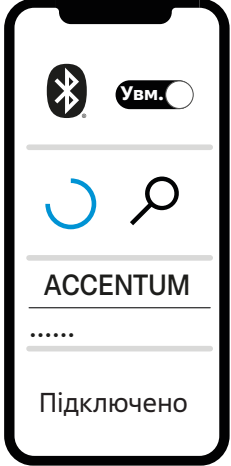
1.




Натиснути й потримати

3с


2.



3.

 **Smart Control**

 GET IT ON
Google Play

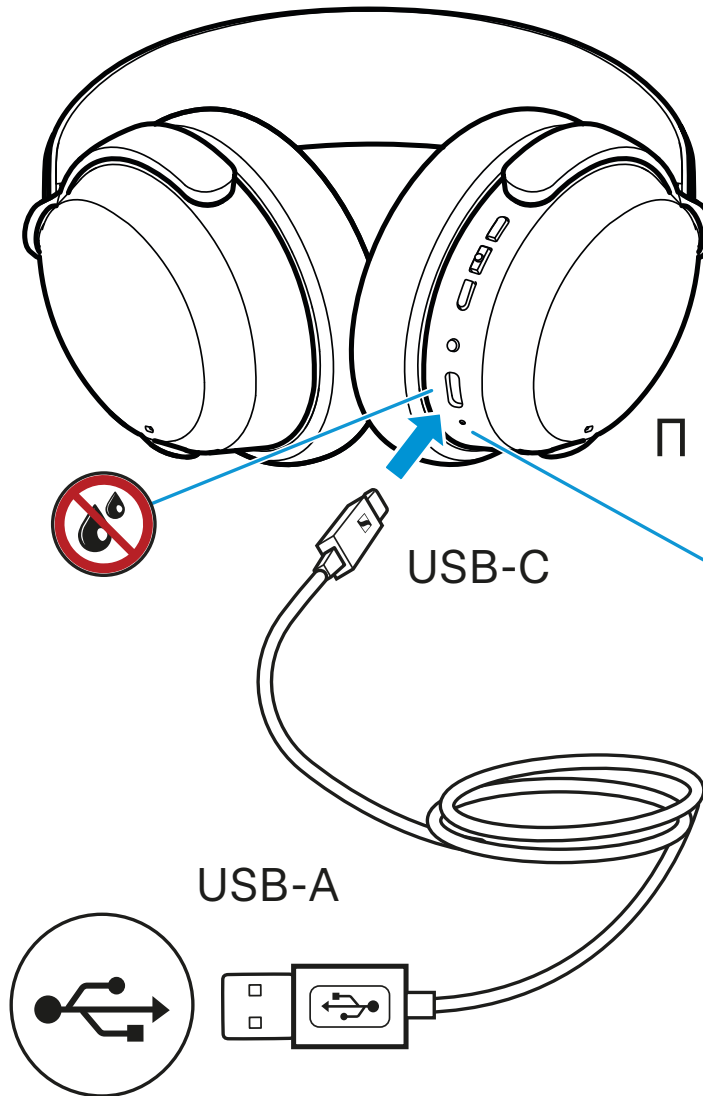
 Download on the
App Store





Як заряджати навушники

- DE Laden
- FR Charger
- ES Cargar
- PT Carregar
- NL Opladen
- IT Caricare
- DA Opladning
- SV Laddning
- FI Lataaminen
- EL Φόρτιση
- PL Ładowanie
- TR Şarj etme
- RU Зарядка
- JA 充電
- ZH-HANS 充电
- ZH-HANT 充電
- KO 충전
- ID Mengisi daya
- ET Laadimine
- LV Uzlādēšana
- LT Įkrovimas
- CZ Nabíjení
- SK Nabíjanie
- HU Az akkumulátor feltöltése
- RO Încărcarea
- BG Зареждане
- SL Polnjenje
- HR Punjenje







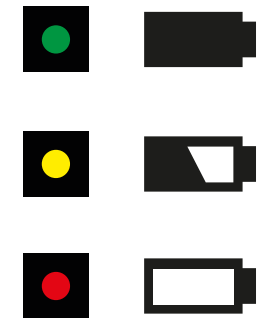
10
ХВ

до 5 години



3
ГОД

до 50 годин





SENNHEISER

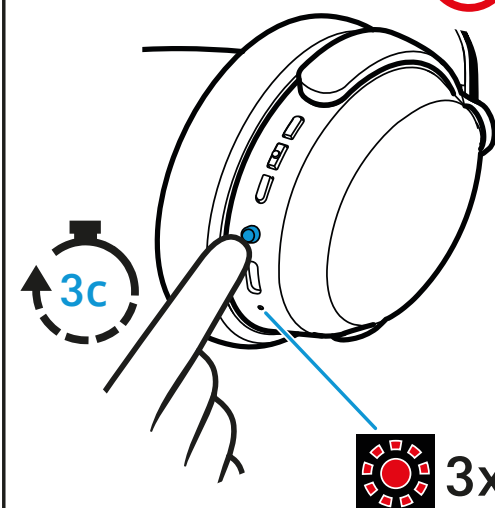
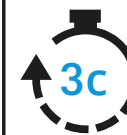
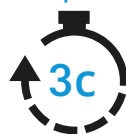


Як увімкнути й вимкнути навушники



- DE Einschalten/Ausschalten
- FR Allumer / éteindre
- ES Encender / Apagar
- PT Ligar/desligar
- NL Inschakelen/uitschakelen
- IT Accendere/Spegnere
- DA Tænd/sluk
- SV Sätta på/stänga av
- FI Virran kytkeminen ja katkaiseminen
- EL Ενεργοποίηση / απενεργοποίηση
- PL Włączenie / wyłączenie
- TR Açma/Kapatma
- RU Включение/выключение
- JA スイッチのオン/オフ
- ZH-HANS 接通/关闭
- ZH-HANT 接通 / 關閉
- KO 켜기/끄기
- ID Mengaktifkan/menonaktifkan
- ET Sisse-/väljalülitamine
- LV Ieslēgšana/izslēgšana
- LT Įjungimas ir išjungimas
- CZ Zapnutí/vypnutí
- SK Zapnutie/vypnutie
- HU Bekapcsolás/kikapcsolás
- RO Pornirea/oprirea
- BG Включване/Изключване
- SL Vkllop/izklop
- HR Uključivanje/isključivanje

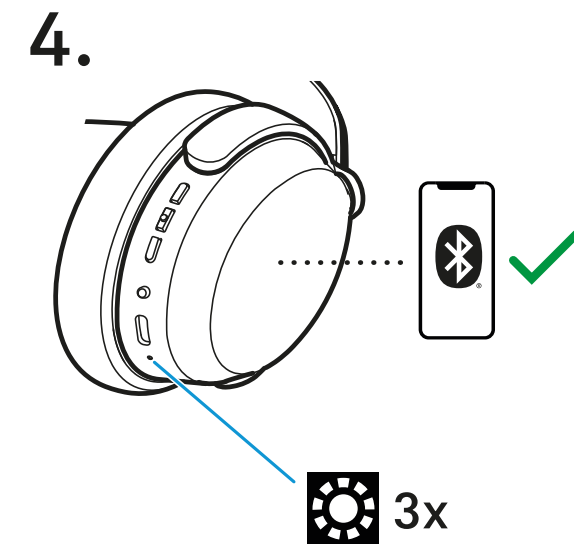
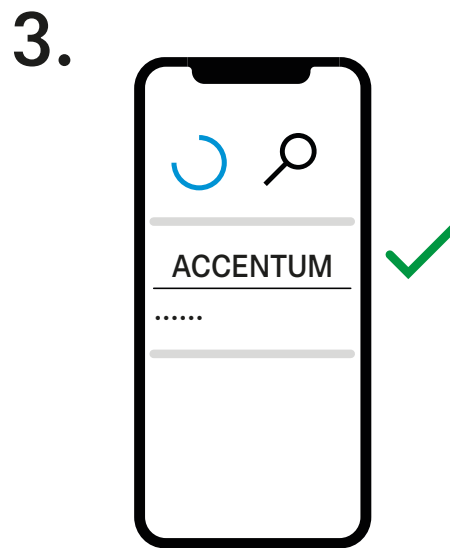
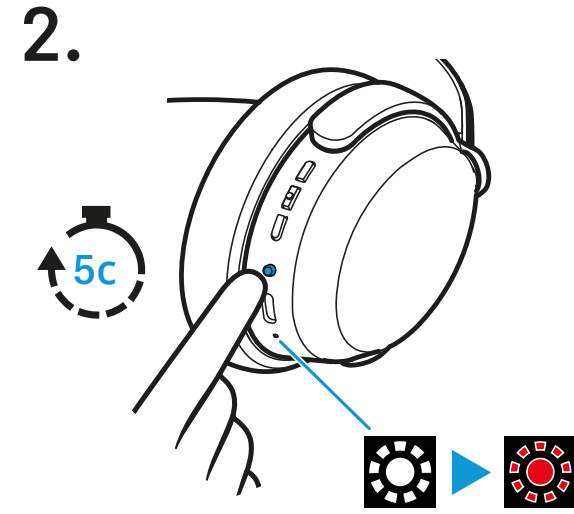
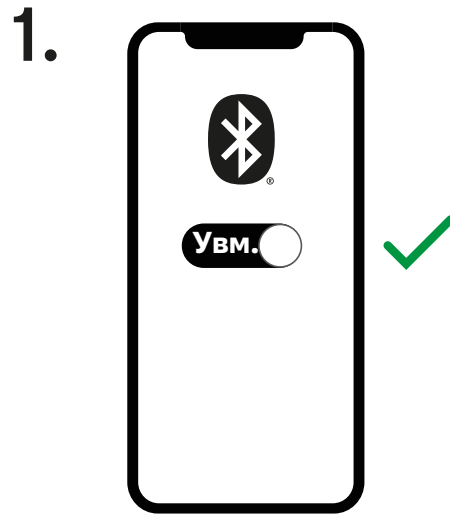
Натиснути
й потримати





Як підключити навушники до смартфона

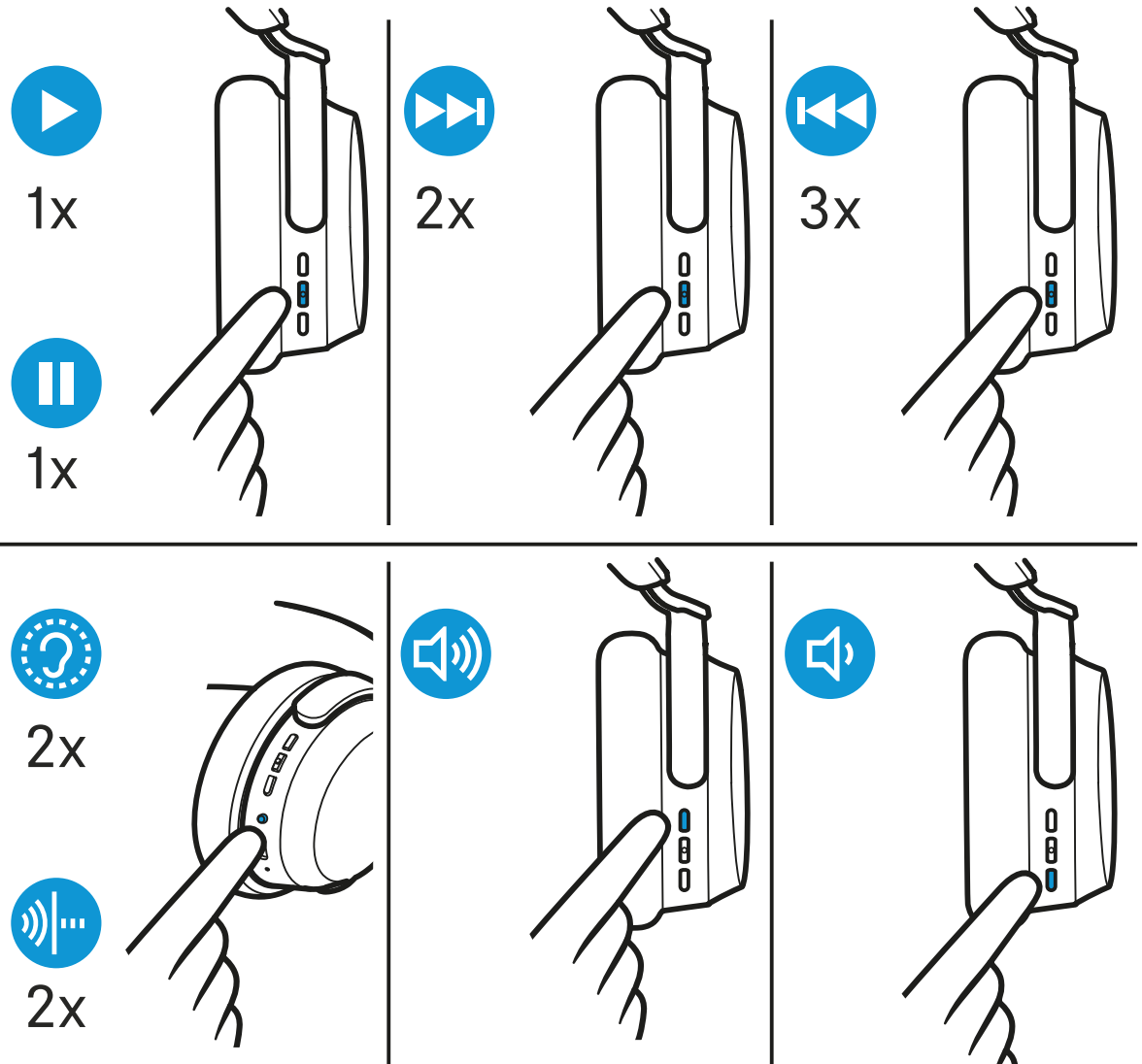
- DE Koppeln
- FR Appairer
- ES Sincronizar
- PT Emparelhar
- NL Koppelen
- IT Accoppiare
- DA Parring
- SV Parkoppla
- FI Pariliitoksen muodostaminen
- EL Ζεύξη
- PL Parowanie
- TR Eşleşirme
- RU Сопряжение
- JA 連結
- ZH-HANS 配对
- ZH-HANT 配對
- KO 페어링
- ID Menyandingkan
- ET Sidumine
- LV Pieslēgšana
- LT Susiejimas
- CZ Připojení
- SK Spárovanie
- HU Párosítás
- RO Cuplarea
- BG Сдвояване
- SL Seznanjanje
- HR Uparivanje





Управління плеєром

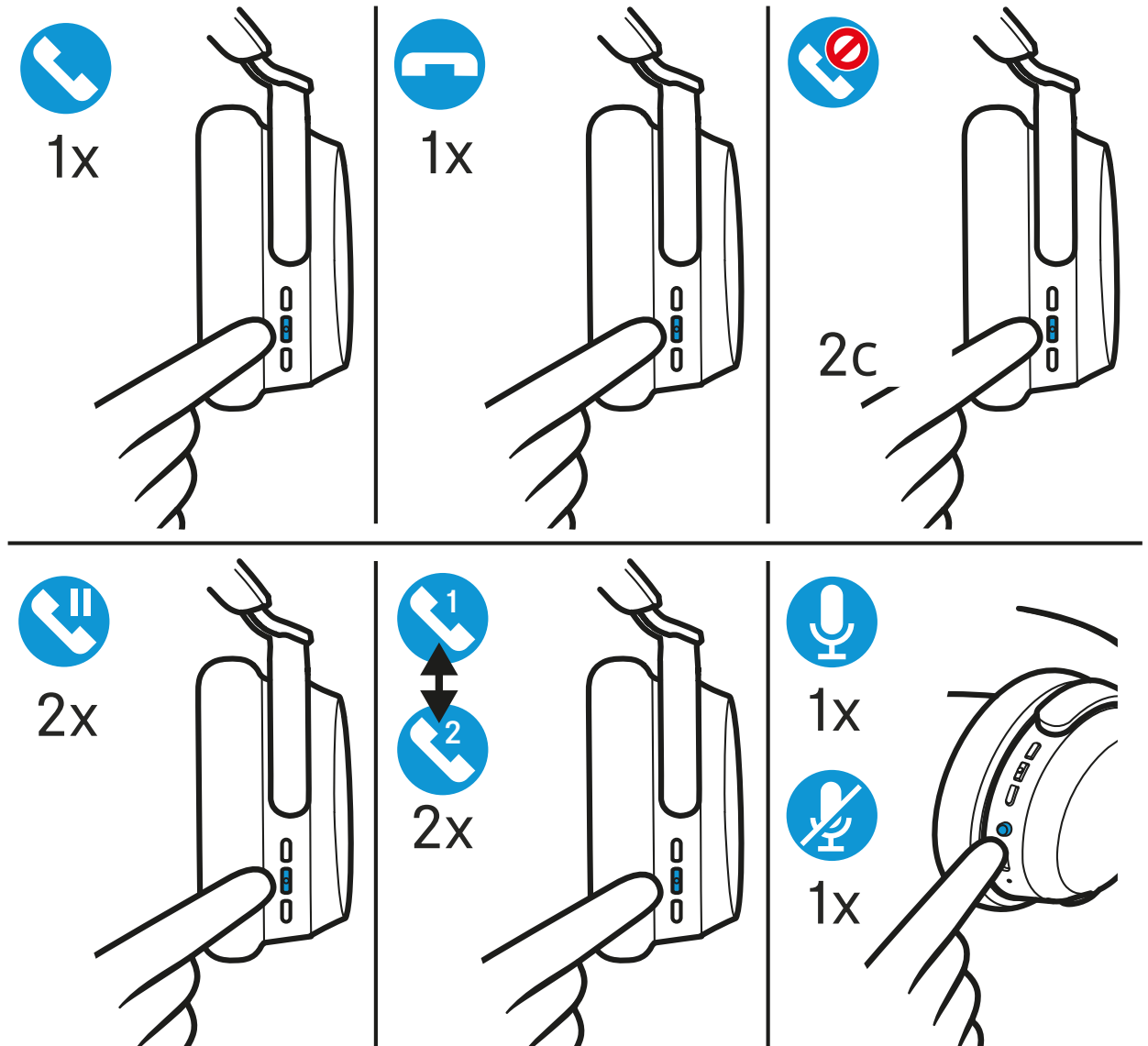
- DE Musiksteuerung
- FR Contrôle de la musique
- ES Control de música
- PT Controlo/Controle da música
- NL Muziekbediening
- IT Gestione della musica
- DA Musikstyring
- SV Musikstyrning
- FI Musiikin toiston ohjaus
- EL Χειρισμός αναπαραγωγής μουσικής
- PL Sterowanie muzyką
- TR Müzik kumandası
- RU Управление воспроизведением музыки
- JA 音楽制御
- ZH-HANS 音乐控制器
- ZH-HANT 音樂控制器
- KO 음악 제어
- ID Pengaturan musik
- ET Muusika juhtimine
- LV Mūzikas atskaņošanas vadīšana
- LT Muzikos valdymas
- CZ Ovládání hudby
- SK Ovládanie hudby
- HU Zenevezérlés
- RO Comandă muzică
- BG Управление на музика
- SL Nadzor glasbe
- HR Upravljanje glazbom





Управління викликами

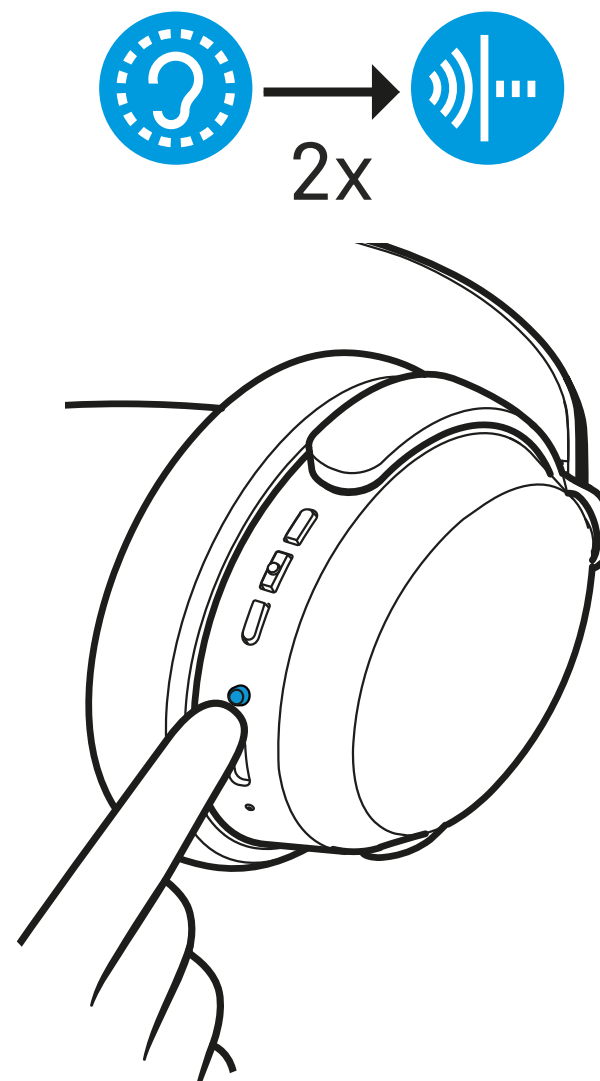
- DE Anrufsteuerung
- FR Contrôle des appels
- ES Control de llamadas
- PT Controlo/Controle de chamadas
- NL Belbesturing
- IT Gestione delle chiamate
- DA Opkaldsstyring
- SV Samtalsstyrning
- FI Puhelujen ohjaus
- EL Χειρισμό κλήσεων
- PL Sterowanie rozmowami telefonicznymi
- TR Çağrı kontrolü
- RU Управление вызовами
- JA 電話制御
- ZH-HANS 来电控制器
- ZH-HANT 來電控制器
- KO 통화 제어
- ID Pengaturan panggilan
- ET Kõnede juhtimine
- LV Zvanu vadīšana
- LT Skambučių valdymas
- CZ Ovládání hovorů
- SK Ovládanie hovoru
- HU Hívásvezérlés
- RO Comandă apeluri
- BG Управление на обаждания
- SL Nadzor klicev
- HR Upravljanje pozivima





Система активного шумоподавления

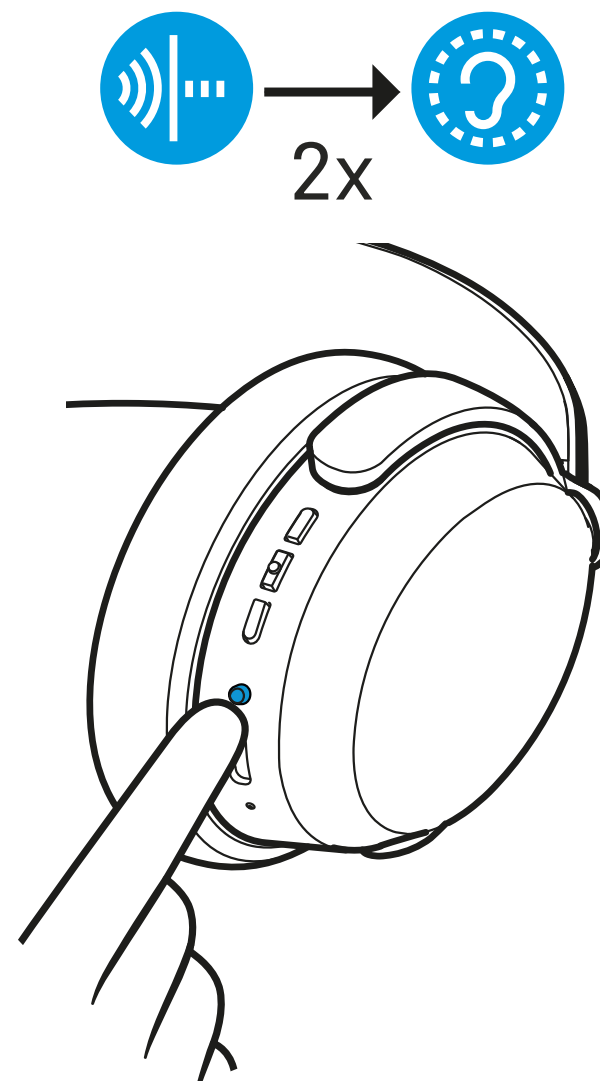
- DE Aktive Geräuschunterdrückung
- FR Annulation active du bruit
- ES Atenuación activa del ruido
- PT Controlo/Controle ativo de ruído
- NL Actieve ruisonderdrukking
- IT Soppressione attiva dei rumori
- DA Aktiv støjundertrykkelse
- SV Aktiv brusreducering
- FI Aktiivinen melunvaimennus
- EL Ενεργή καταστολή θορύβου
- PL Aktywne tłumienie hałasu
- TR Etkin Gürültü Bastırma
- RU Система активного шумоподавления
- JA アクティブノイズキャンセリング
- ZH-HANS 主动降噪
- ZH-HANT 主動降噪
- KO 능동 소음 억제
- ID Peredaman kebisingan aktif
- ET Aktiivne mürasummutus
- LV Aktīvā trokšņu slāpēšana
- LT Aktyvusis triukšmo slopintuvas
- CZ Aktivní potlačení šumu
- SK Aktivne potlačenie šumu
- HU Aktív zajszűrés
- RO Funcția activă de blocare a zgomotelor
- BG Активно шумозаглушаване
- SL Aktivna zadušitev zvoka
- HR Aktivno suzbijanje buke





Режим прозорості

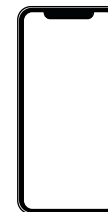
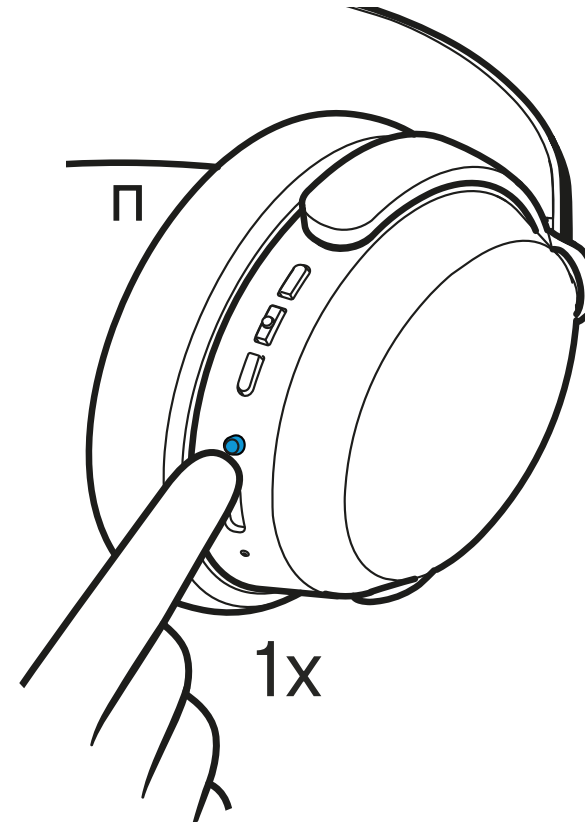
DE	Hören von Umgebungsgeräuschen
FR	Écouter les bruits ambiants
ES	Escuchar el ruido ambiental
PT	Escutar ruídos externos
NL	Horen van omgevingsgeluiden
IT	Ascolto di rumori ambientali
DA	Lyd fra omgivelserstøj
SV	Lyssna på bakgrundsljud
FI	Ympäristön äänien kuuluvuus
EL	Ακρόαση θορύβων περιβάλλοντος
PL	Słyszenie dźwięków z otoczenia
TR	Çevre seslerini dinleyin
RU	Пропускание шумов окружающей среды
JA	周辺ノイズを聞きます
ZH-HANS	环境噪音控制
ZH-HANT	控制環境噪音
KO	주변 소리 듣기
ID	Mendengarkan suara di sekitar
ET	Keskkonnamüra kuulmine
LV	Apkārtējā trokšņa dzirdamība
LT	Aplinkos triukšmo klausymasis
CZ	Poslech okolních zvuků
SK	Počúvanie okolitých zvukov
HU	Környezeti zaj vagy beszélgetés hallgatásának beállítása
RO	Auzirea zgomotelor ambiante
BG	Чуване на околния шум
SL	Poslušanje zvokov iz okolice
HR	Slušanje okolinske buke





Виклик голосового помічника

- DE Sprachassistent
- FR Assistant vocal
- ES Asistente personal
- PT Assistente de voz
- NL Spraakassistent
- IT Assistente vocale
- DA Taleassistent
- SV Röstassistent
- FI Puheavustaja
- EL Φωνητικός βοηθός
- PL Asystent głosowy
- TR Sesli asistan
- RU Голосовой помощник
- JA 言語アシスト
- ZH-HANS 语音助手
- ZH-HANT 語音助手
- KO 음성 어시스턴트
- ID Bantuan bahasa
- ET Häälassistent
- LV Balss asistents
- LT Kalbos pagalbiklis
- CZ Průvodce výběrem jazyků
- SK Hlasový asistent
- HU Beszédasszisztens
- RO Asistent de limbă
- BG Езиков асистент
- SL Pomočnik za govor
- HR Govorni asistent

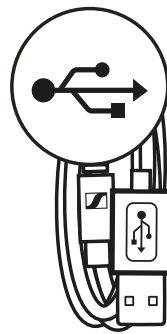


Siri, Google Assistant, ...



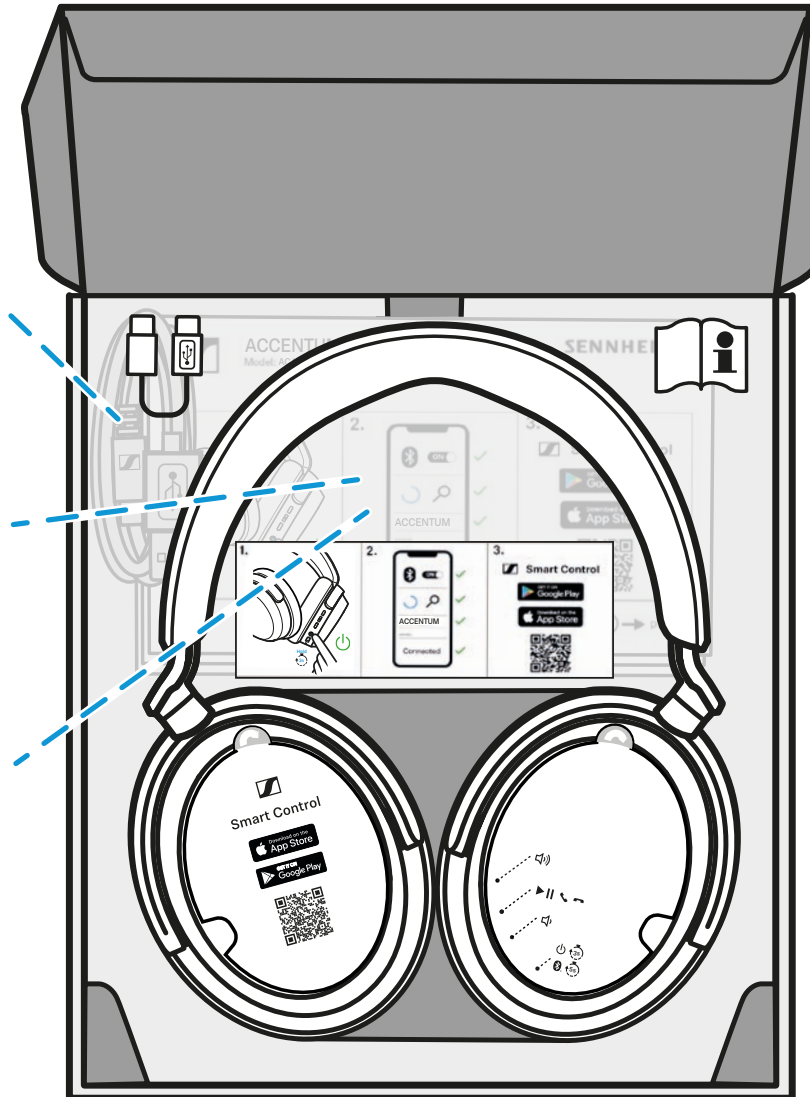
Комплектація

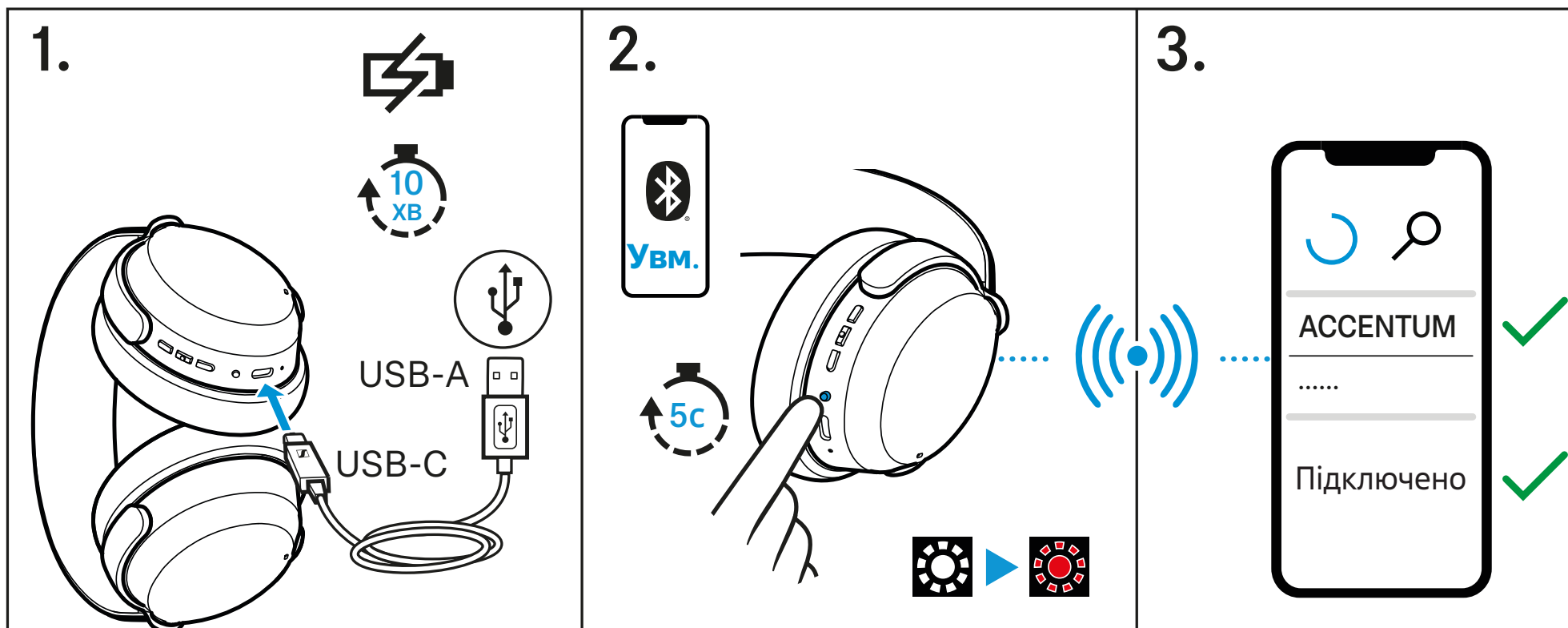
DE	Lieferumfang
FR	Contenu
ES	Volumen de suministro
PT	Material fornecido
NL	Omvang levering
IT	In dotazione
DA	Leveringsomfang
SV	Leveransomfattning
FI	Toimitussisältö
EL	Περιεχόμενα συσκευασίας
PL	Zakres dostawy
TR	Teslimat kapsamı
RU	Комплект поставки
JA	同梱されているもの
ZH-HANS	包装内含
ZH-HANT	包裝包括
KO	구성품
ID	Isi kemasan
ET	Tarnekomplekt
LV	Komplektācija
LT	Tiekiamas komplektas
CZ	Obsah dodávky
SK	Rozsah dodávky
HU	Szállított tartozékok
RO	Conținutul pachetului de livrare
BG	Обем на доставката
SL	Obseg dobave
HR	Opseg isporuke



Короткий
посібник
користувача

Посібник з
безпечного
використання
навушників





Sonova Consumer Hearing GmbH
 Am Labor 1, 30900 Wedemark, Germany
www.sennheiser-hearing.com
 Publ. 12/23, 596681/A02



Повний посібник користувача та технічна підтримка моделі

www.sennheiser-hearing.com/download