



SENNHEISER

# ACCENTUM Plus


Модель: АСРАЕВТ



EN	Quick Guide	ZH-HANS	快速指南
DE	Kurzanleitung	ZH-HANT	快速指南
FR	Guide rapide	KO	빠른 안내서
ES	Instrucciones resumidas	ID	Panduan ringkas
PT	Guia rápidos	ET	Lühijuhend
NL	Beknopte handleiding	LV	Īsā instrukcija
IT	Guida rapida	LT	Trumpoji naudojimo instrukcija
DA	Kort vejledning	CZ	Stručný návod
SV	Snabbguide	SK	Stručný návod
FI	Pikaohje	HU	Rövid útmutató
EL	Σύντομες οδηγίες	RO	Instrucțiuni succinte
PL	Krótką instrukcja obsługi	BG	Кратко ръководство
TR	Kısa Kılavuz	SL	Kratka navodila
UA	Короткий посібник користувача	HR	Kratke upute
JA	クイックガイド		

-  Як заряджати..... 3
-  Як увімкнути/вимкнути ..... 4
-  Як підключити до смартфона..... 5
-  Управління плеєром..... 6
-  Управління викликами..... 7
-  Система адаптивного шумопригнічення..... 8
-  Режим прозорості ..... 9
-  Голосовий помічник..... 10
-  Комплектація..... 11
-  Усунення проблем..... 12

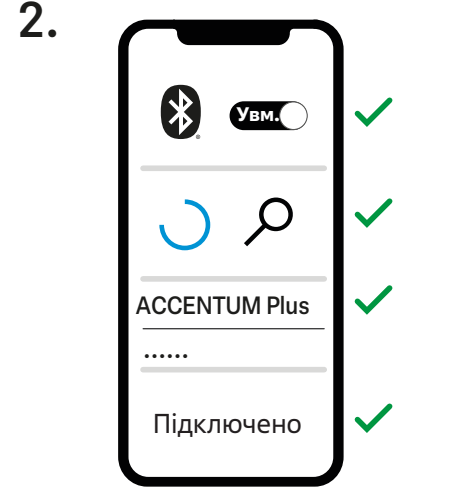
**1.**




Натиснути й потримати


3с


**2.**




**3.**

 **Smart Control**

  
GET IT ON  
**Google Play**

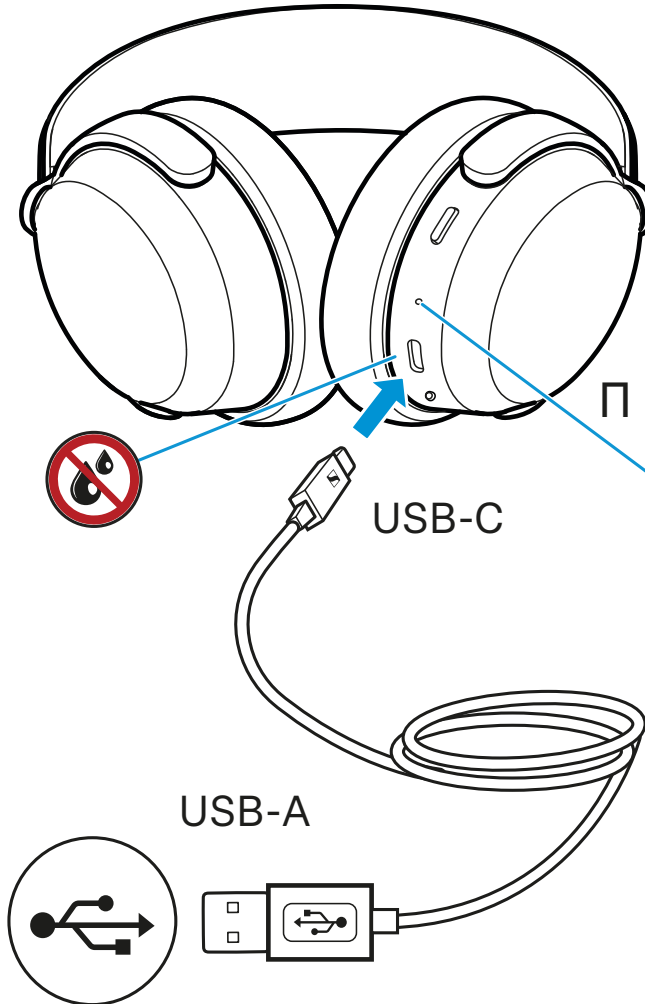
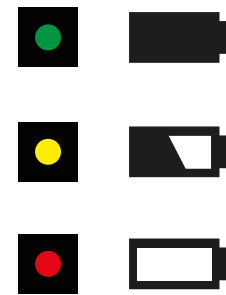
  
Download on the  
**App Store**





# Як заряджати навушники

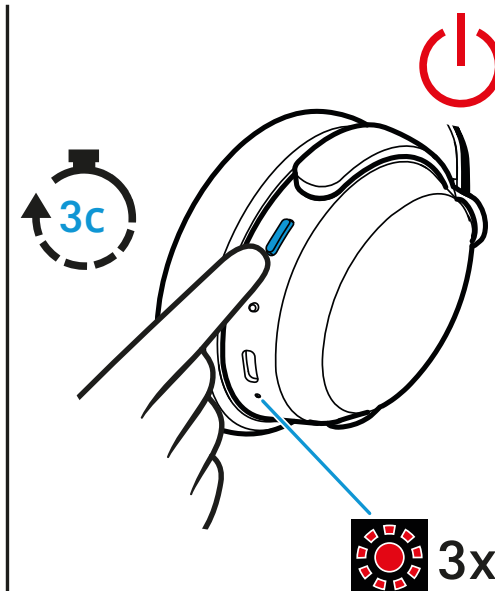
- DE Laden
- FR Charger
- ES Cargar
- PT Carregar
- NL Opladen
- IT Caricare
- DA Opladning
- SV Laddning
- FI Lataaminen
- EL Φόρτιση
- PL Ładowanie
- TR Şarj etme
- RU Зарядка
- JA 充電
- ZH-HANS 充电
- ZH-HANT 充電
- KO 충전
- ID Mengisi daya
- ET Laadimine
- LV Uzlādēšana
- LT Įkrovimas
- CZ Nabíjení
- SK Nabíjanie
- HU Az akkumulátor feltöltése
- RO Încărcarea
- BG Зареждане
- SL Polnjenje
- HR Punjenje



## Як увімкнути й вимкнути навушники

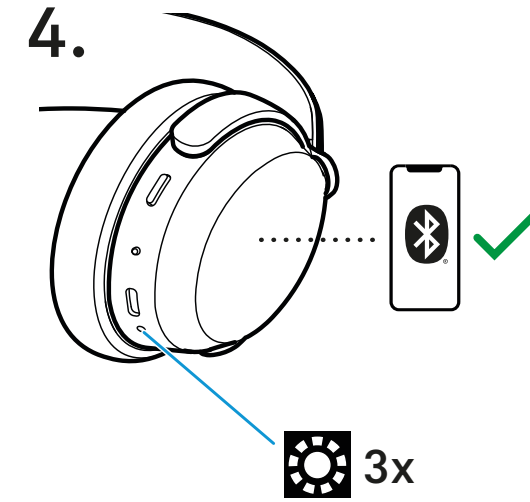
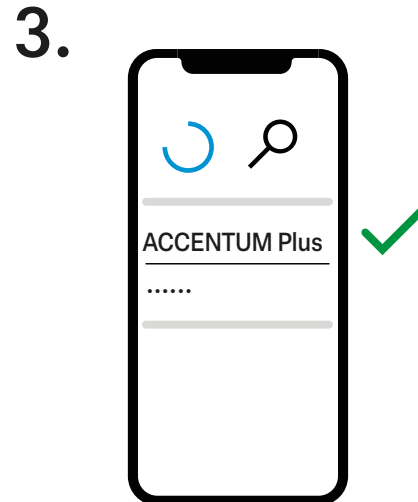
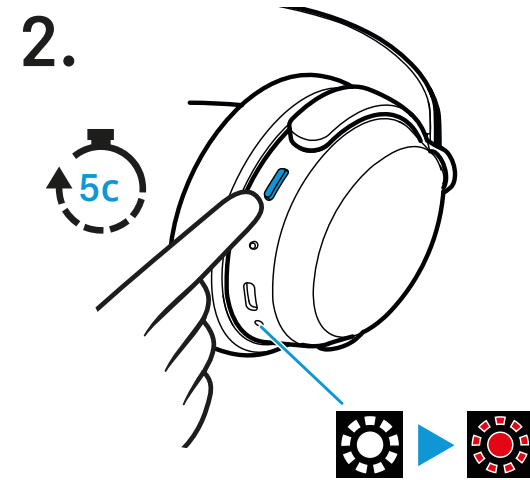
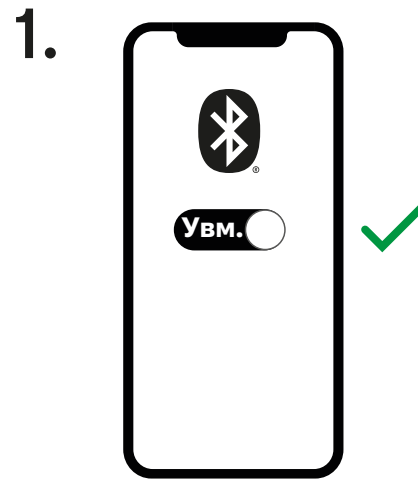
- DE Einschalten/Ausschalten
- FR Allumer / éteindre
- ES Encender / Apagar
- PT Ligar/desligar
- NL Inschakelen/uitschakelen
- IT Accendere/Spegnere
- DA Tænd/sluk
- SV Sätta på/stänga av
- FI Virran kytkeminen ja katkaiseminen
- EL Ενεργοποίηση / απενεργοποίηση
- PL Włączenie / wyłączenie
- TR Açma/Kapatma
- RU Включение/выключение
- JA スイッチのオン/オフ
- ZH-HANS 接通/关闭
- ZH-HANT 接通 / 關閉
- KO 켜기/끄기
- ID Mengaktifkan/menonaktifkan
- ET Sisse-/väljalülitamine
- LV Ieslēgšana/izslēgšana
- LT Įjungimas ir išjungimas
- CZ Zapnutí/vypnutí
- SK Zapnutie/vypnutie
- HU Bekapcsolás/kikapcsolás
- RO Pornirea/oprirea
- BG Включване/Изключване
- SL Vkllop/izklop
- HR Uključivanje/isključivanje





### Як підключити навушники до смартфона

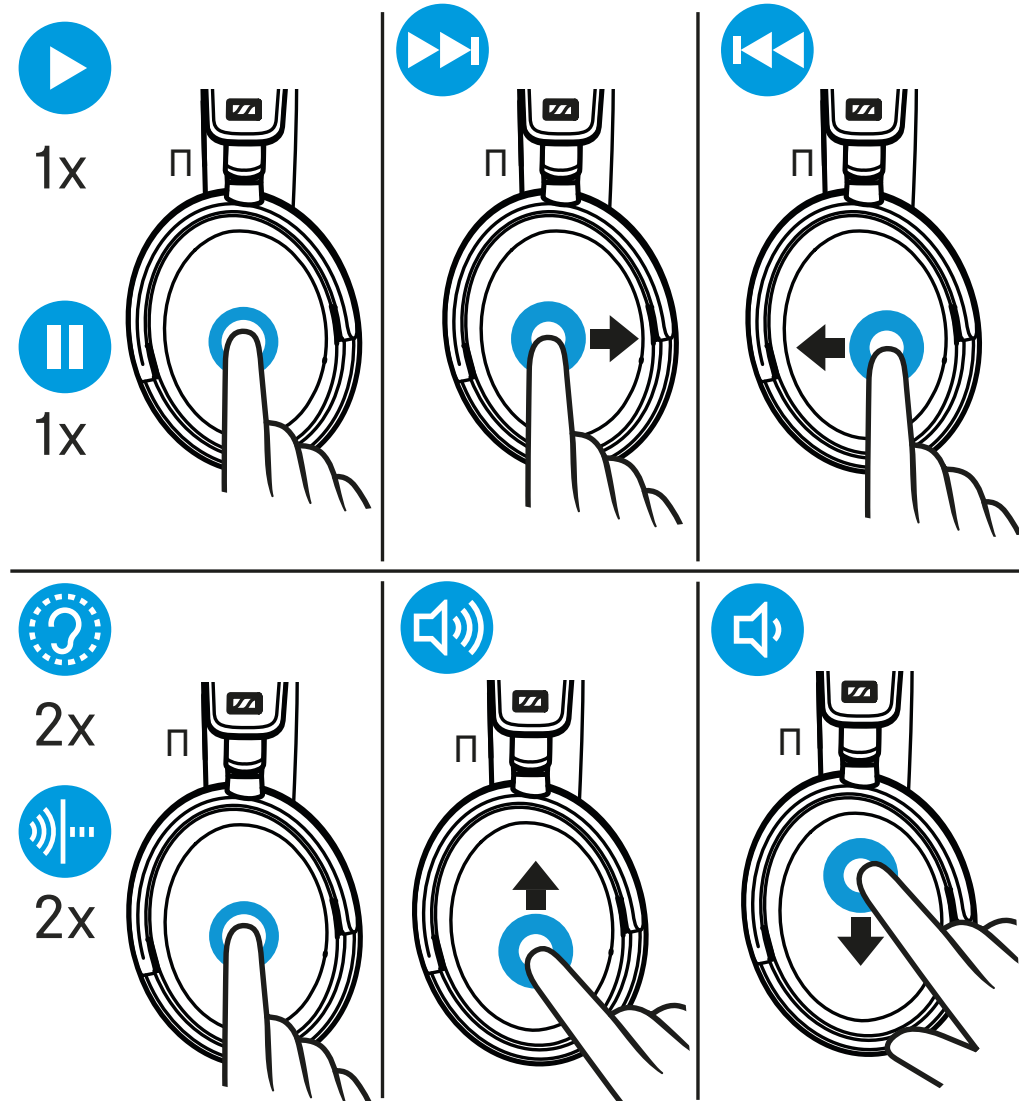
- DE Koppeln
- FR Appairer
- ES Sincronizar
- PT Emparelhar
- NL Koppelen
- IT Accoppiare
- DA Parring
- SV Parkoppla
- FI Pariliitoksen muodostaminen
- EL Ζεύξη
- PL Parowanie
- TR Eşleşirme
- RU Сопряжение
- JA 連結
- ZH-HANS 配对
- ZH-HANT 配對
- KO 페어링
- ID Menyandingkan
- ET Sidumine
- LV Pieslēgšana
- LT Susiejimas
- CZ Připojení
- SK Spárovanie
- HU Párosítás
- RO Cuplarea
- BG Сдвояване
- SL Seznanjanje
- HR Uparivanje





### Управління плеєром

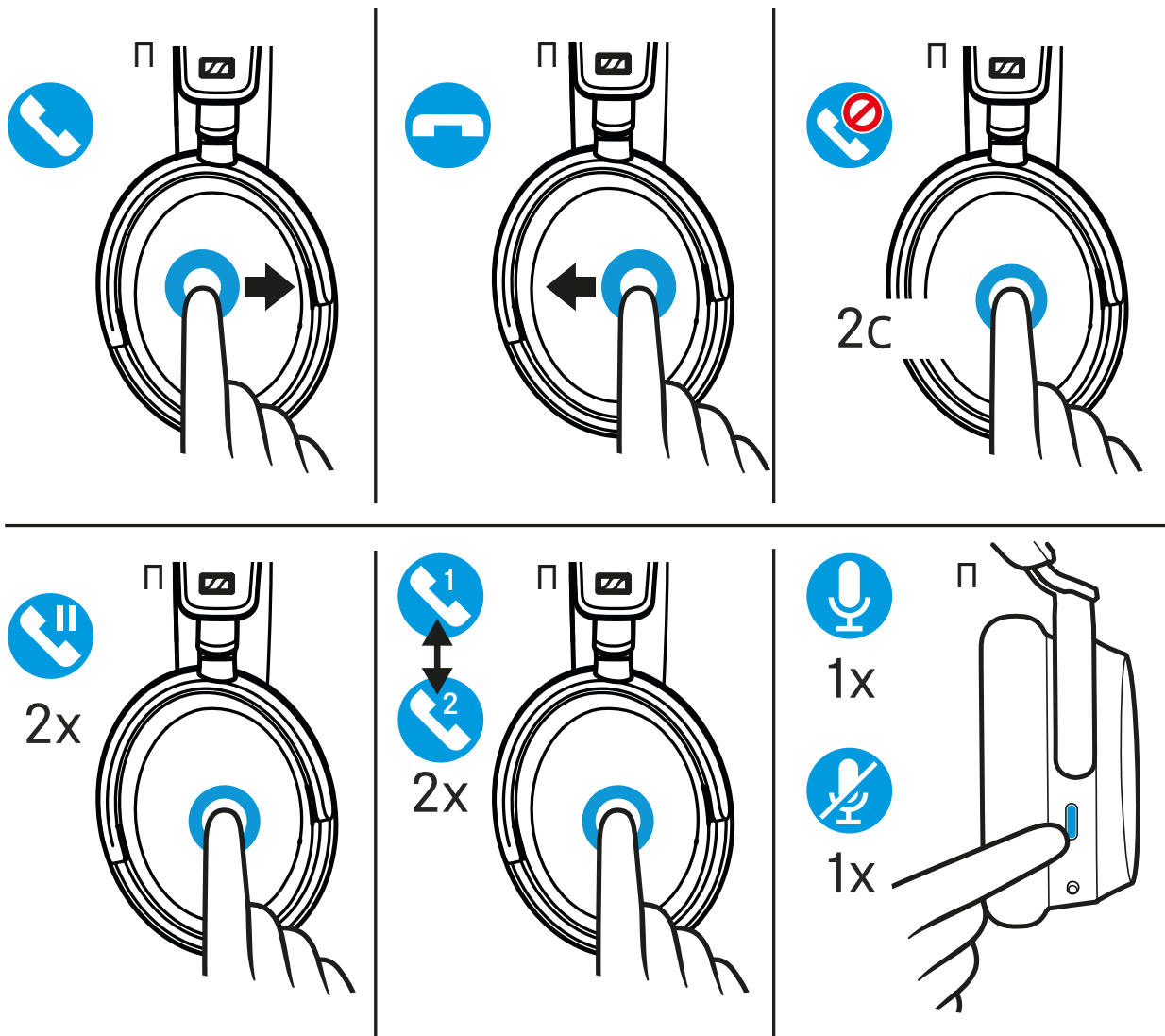
- DE Musiksteuerung
- FR Contrôle de la musique
- ES Control de música
- PT Controlo/Controle da música
- NL Muziekbediening
- IT Gestione della musica
- DA Musikstyring
- SV Musikstyrning
- FI Musiikin toiston ohjaus
- EL Χειρισμός αναπαραγωγής μουσικής
- PL Sterowanie muzyką
- TR Müzik kumandası
- RU Управление воспроизведением музыки
- JA 音楽制御
- ZH-HANS 音乐控制器
- ZH-HANT 音樂控制器
- KO 음악 제어
- ID Pengaturan musik
- ET Muusika juhtimine
- LV Mūzikas atskaņošanas vadīšana
- LT Muzikos valdymas
- CZ Ovládání hudby
- SK Ovládanie hudby
- HU Zenevezérlés
- RO Comandă muzică
- BG Управление на музика
- SL Nadzor glasbe
- HR Upravljanje glazbom





### Управління викликами

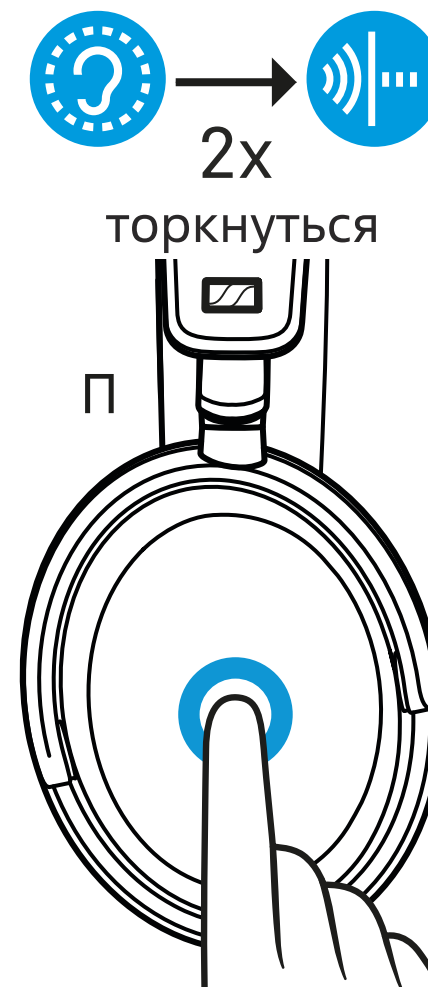
- DE Anrufsteuerung
- FR Contrôle des appels
- ES Control de llamadas
- PT Controlo/Controle de chamadas
- NL Belbesturing
- IT Gestione delle chiamate
- DA Opkaldsstyring
- SV Samtalsstyrning
- FI Puhelujen ohjaus
- EL Χειρισμό κλήσεων
- PL Sterowanie rozmowami telefonicznymi
- TR Çağrı kontrolü
- RU Управление вызовами
- JA 電話制御
- ZH-HANS 来电控制器
- ZH-HANT 來電控制器
- KO 통화 제어
- ID Pengaturan panggilan
- ET Kõnede juhtimine
- LV Zvanu vadīšana
- LT Skambučių valdymas
- CZ Ovládání hovorů
- SK Ovládanie hovoru
- HU Hívásvezérlés
- RO Comandă apeluri
- BG Управление на обаждания
- SL Nadzor klicev
- HR Upravljanje pozivima





## Система адаптивного шумоподавления

- DE Adaptive Geräuschunterdrückung
- FR Suppression adaptative du bruit
- ES Supresión adaptiva del ruido
- PT Eliminação adaptativa de ruído
- NL Adaptieve lawaaai-onderdrukking
- IT Cancellazione adattiva del rumore
- DA Adaptive støjundertrykkelse
- SV Adaptiv brusreducering
- FI Adaptiivinen melunvaimennus
- EL Προσαρμοσική απαλοιφή θορύβου
- PL Adaptacyjna redukcja szumów
- TR Adaptif Gürültü Soğurma
- RU Адаптивное шумоподавление
- JA アダプティブノイズキャンセレーション
- ZH-HANS 主动降噪功能
- ZH-HANT 主動降噪功能
- KO 적응 소음 억제 기능
- ID Pembatalan kebisingan adaptif
- ET Kohanduv mürasummutus
- LV Adaptīvā trokšņa slāpēšana
- LT Adaptyvusis triukšmo slopintuvas
- CZ Adaptivní potlačení hluku
- SK Adaptívne potlačenie zvuku
- HU Adaptív zajcsökkentés
- RO Anulare adaptivă a zgomotului
- BG Адаптивно шумоподтискане
- SL Prilagodljivo odpravljanje hrupa
- HR Prilagodljivo poništavanje zvuka

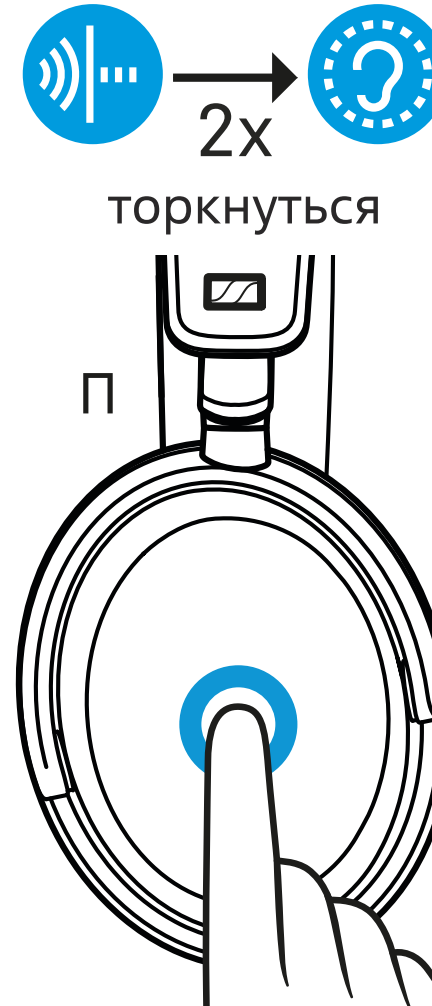






## Режим прозорості

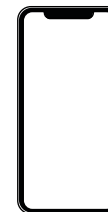
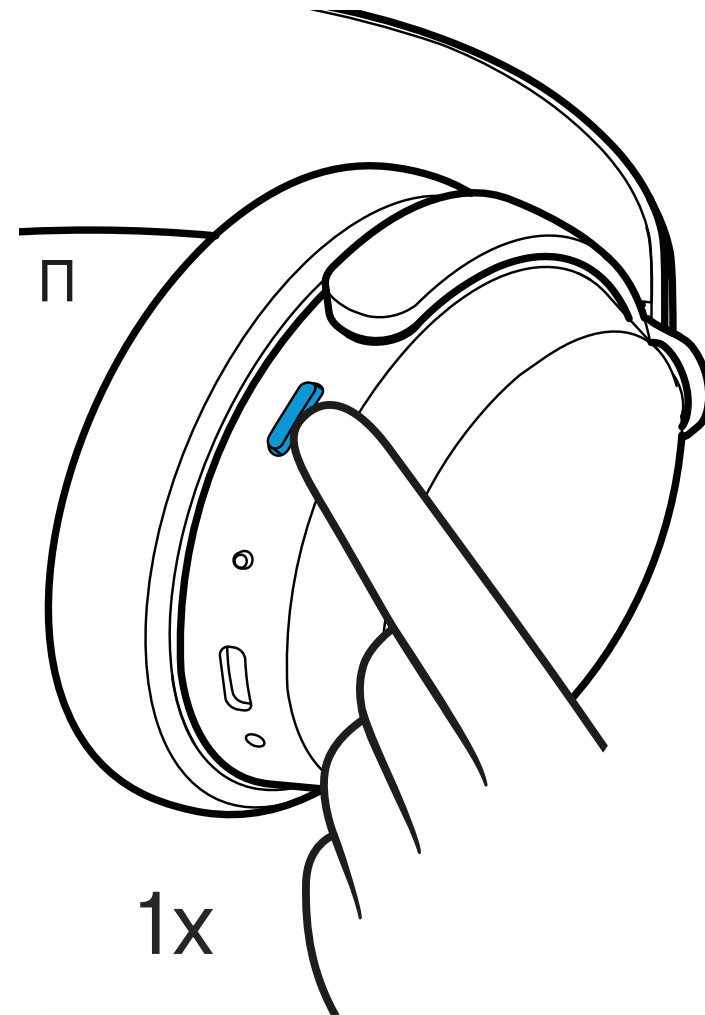
DE	Hören von Umgebungsgeräuschen
FR	Écouter les bruits ambiants
ES	Escuchar el ruido ambiental
PT	Escutar ruídos externos
NL	Horen van omgevingsgeluiden
IT	Ascolto di rumori ambientali
DA	Lyd fra omgivelserstøj
SV	Lyssna på bakgrundsljud
FI	Ympäristön äänien kuuluvuus
EL	Ακρόαση θορύβων περιβάλλοντος
PL	Słyszanie dźwięków z otoczenia
TR	Çevre seslerini dinleyin
RU	Пропускание шумов окружающей среды
JA	周辺ノイズを聞きます
ZH-HANS	环境噪音控制
ZH-HANT	控制環境噪音
KO	주변 소리 듣기
ID	Mendengarkan suara di sekitar
ET	Keskkonnamüra kuulmine
LV	Apkārtējā trokšņa dzirdamība
LT	Aplinkos triukšmo klausymasis
CZ	Poslech okolních zvuků
SK	Počúvanie okolitých zvukov
HU	Környezeti zaj vagy beszélgetés hallgatásának beállítása
RO	Auzirea zgomotelor ambiante
BG	Чуване на околния шум
SL	Poslušanje zvokov iz okolice
HR	Slušanje okolinske buke





## Виклик голосового помічника

- DE Sprachassistent
- FR Assistant vocal
- ES Asistente personal
- PT Assistente de voz
- NL Spraakassistent
- IT Assistente vocale
- DA Taleassistent
- SV Röstassistent
- FI Puheavustaja
- EL Φωνητικός βοηθός
- PL Asystent głosowy
- TR Sesli asistan
- RU Голосовой помощник
- JA 言語アシスト
- ZH-HANS 语音助手
- ZH-HANT 語音助手
- KO 음성 어시스턴트
- ID Bantuan bahasa
- ET Häälassistent
- LV Balss asistents
- LT Kalbos pagalbiklis
- CZ Průvodce výběrem jazyků
- SK Hlasový asistent
- HU Beszédasszisztens
- RO Asistent de limbă
- BG Езиков асистент
- SL Pomočnik za govor
- HR Govorni asistent

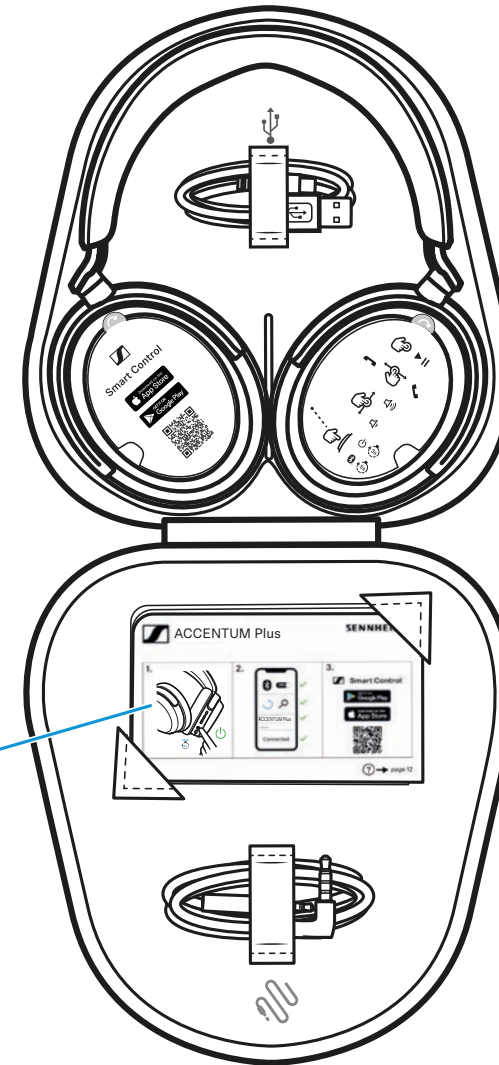


Siri, Google Assistant, ...



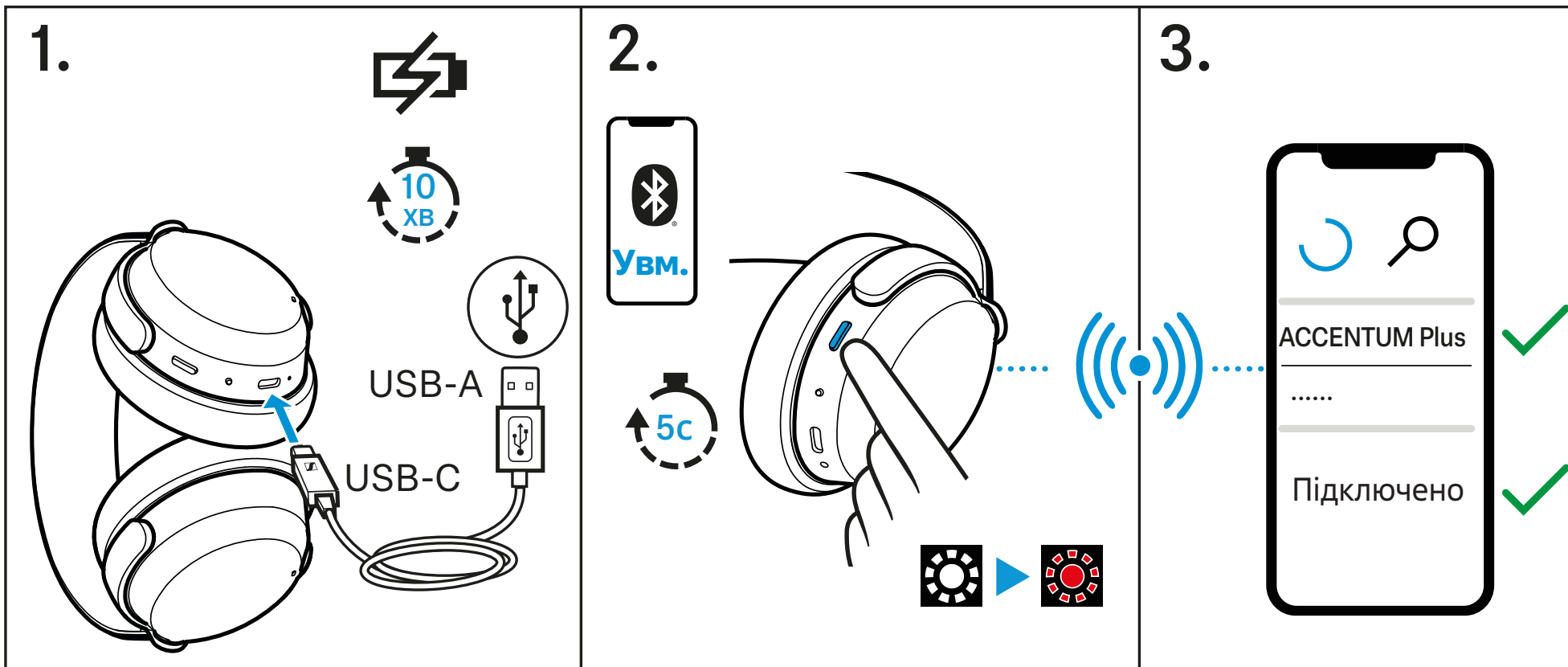
## Комплектація

DE	Lieferumfang
FR	Contenu
ES	Volumen de suministro
PT	Material fornecido
NL	Omvang levering
IT	In dotazione
DA	Leveringsomfang
SV	Leveransomfattning
FI	Toimitussisältö
EL	Περιεχόμενα συσκευασίας
PL	Zakres dostawy
TR	Teslimat kapsamı
RU	Комплект поставки
JA	同梱されているもの
ZH-HANS	包装内含
ZH-HANT	包裝包括
KO	구성품
ID	Isi kemasan
ET	Tarnekomplekt
LV	Komplektācija
LT	Tiekiamas komplektas
CZ	Obsah dodávky
SK	Rozsah dodávky
HU	Szállított tartozékok
RO	Conținutul pachetului de livrare
BG	Обем на доставката
SL	Obseg dobave
HR	Opseg isporuke



Короткий  
посібник  
користувача

Посібник з  
безпечного  
використання  
наушників



Sonova Consumer Hearing GmbH  
 Am Labor 1, 30900 Wedemark, Germany  
[www.sennheiser-hearing.com](http://www.sennheiser-hearing.com)  
 Publ. 02/24, 596683/A01



Повний посібник користувача та технічна підтримка моделі

[www.sennheiser-hearing.com/download](http://www.sennheiser-hearing.com/download)