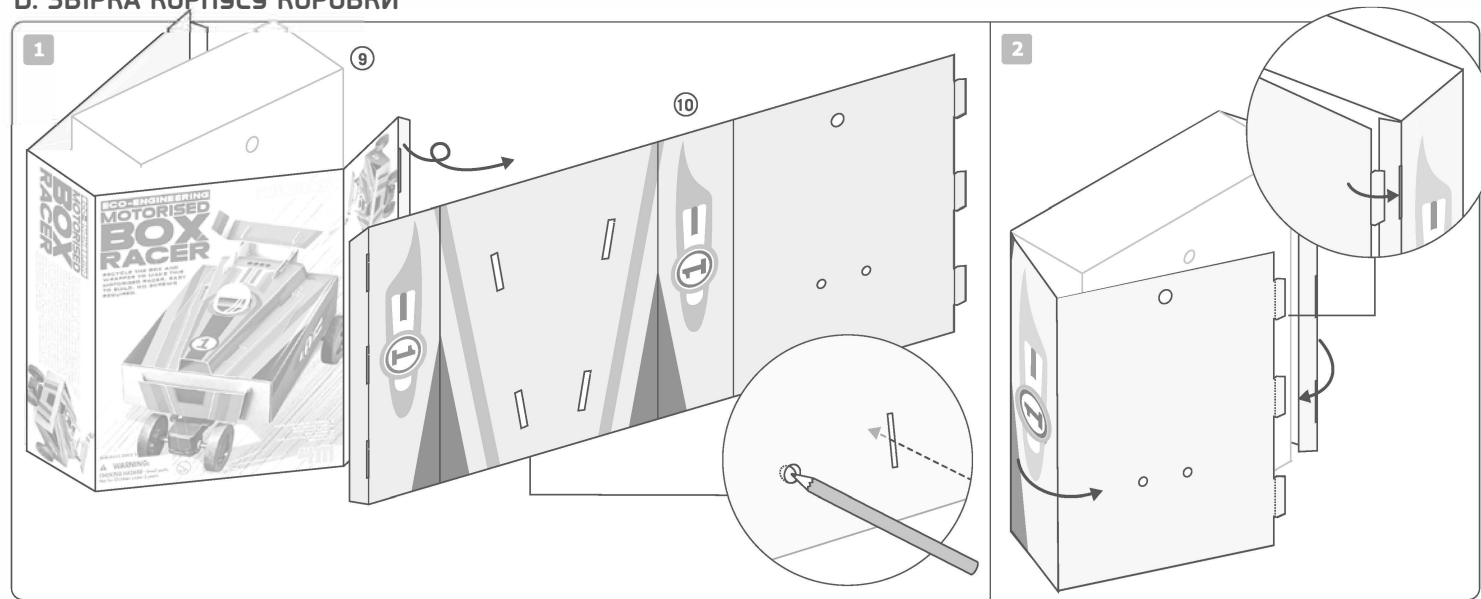
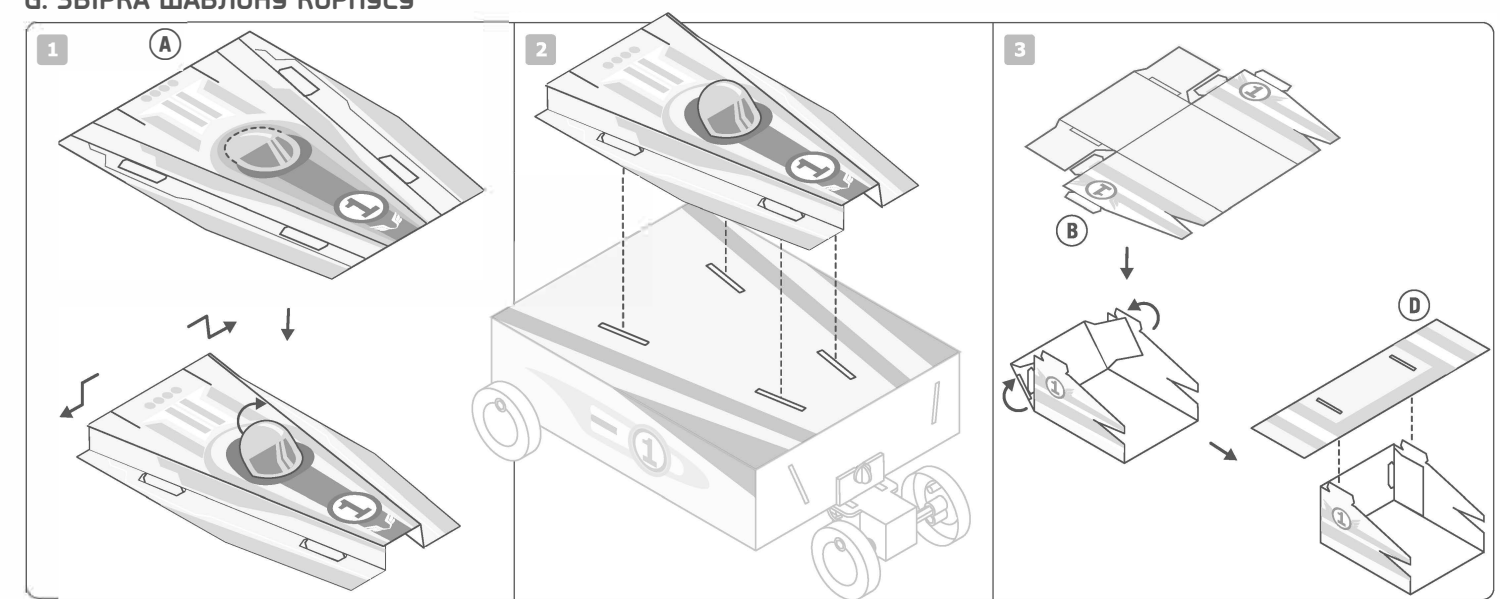


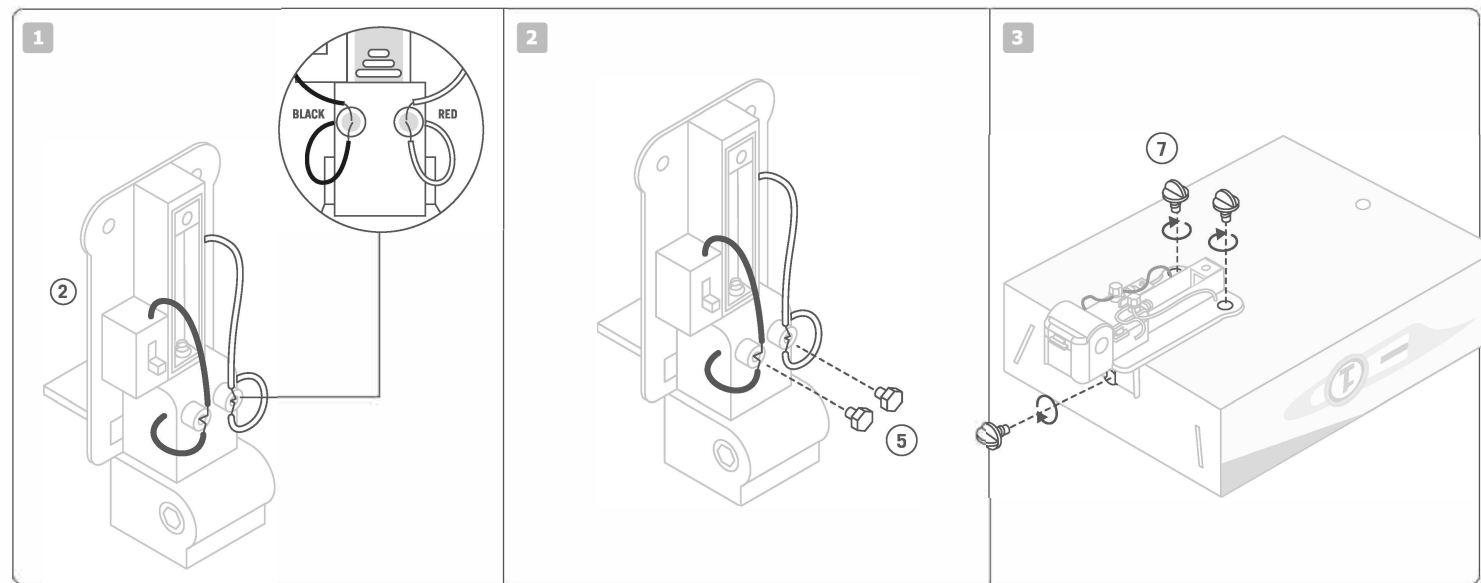
#### D. ЗБІРКА КОРПУСУ КОРОБКИ



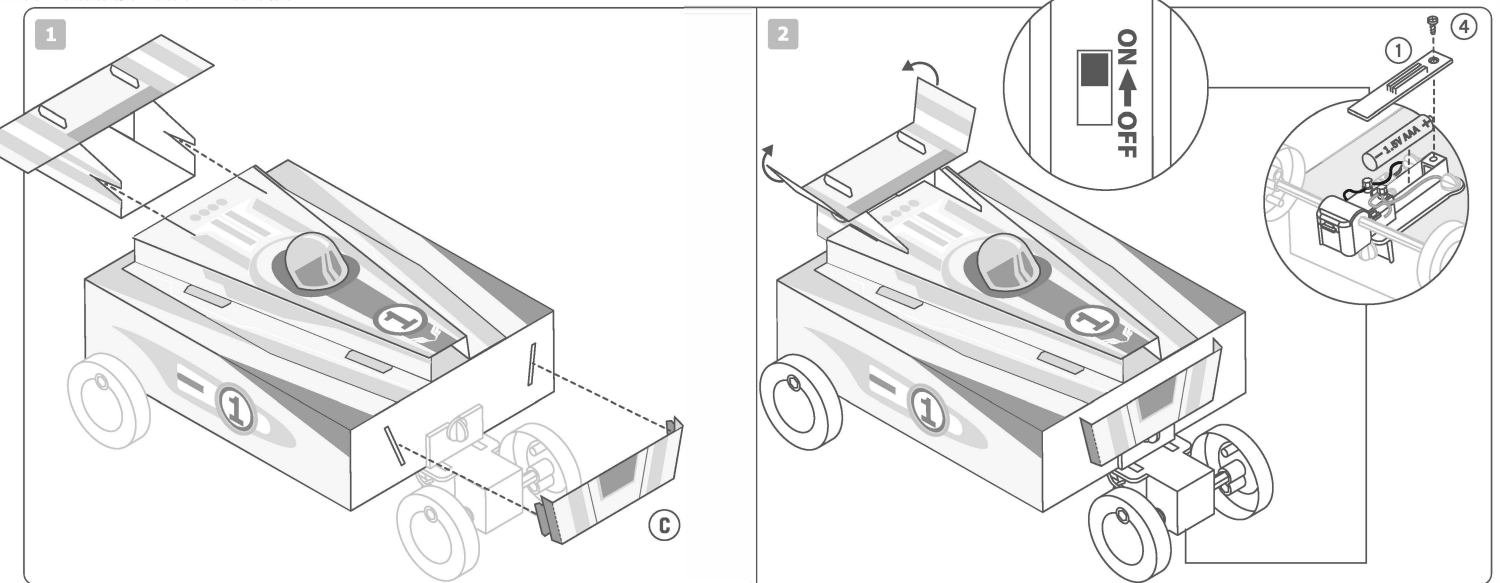
#### G. ЗБІРКА ШАБЛОНУ КОРПУСУ



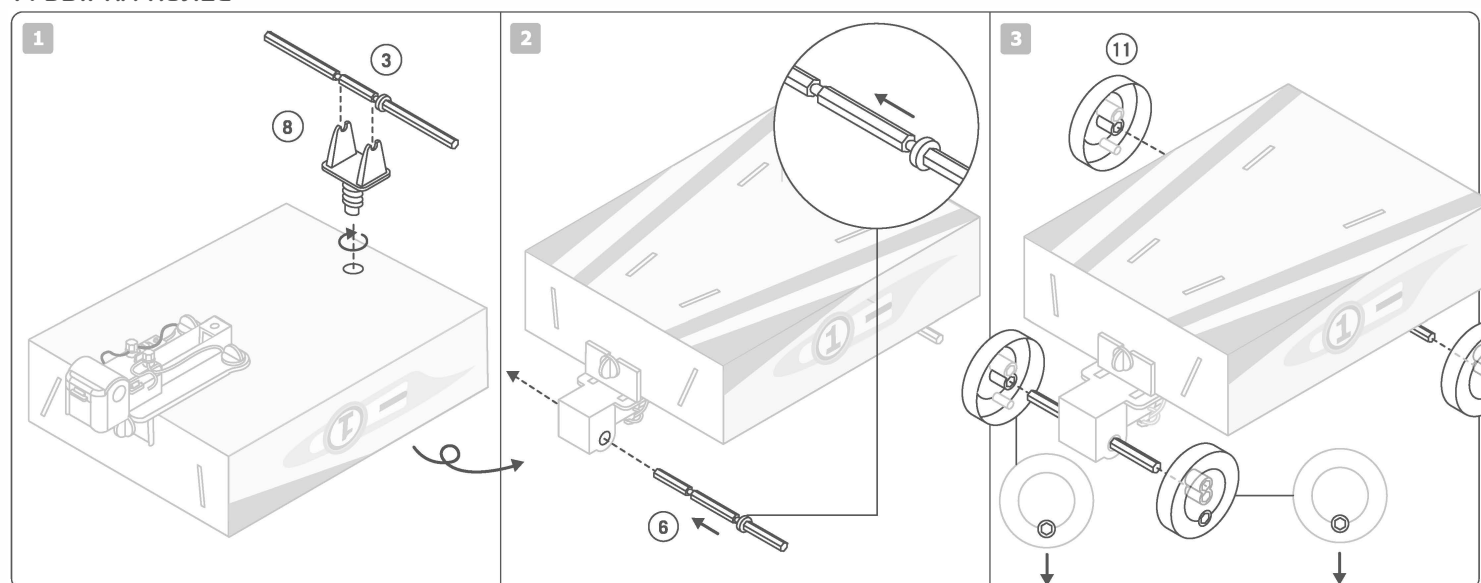
#### E. ЗБІРКА МЕХАНІЗМУ КОРПУСУ



#### H. ФІНАЛЬНА ЗБІРКА



#### F. ЗБІРКА КОЛЕС



#### I. РОБОТА

1. Перевірте, що всі механічні частини підганані правильно.

2. Вставте батарейку відповідно до інструкції і ввімкніть гонщика.

#### К. ПОШУК І УСУНЕННЯ НЕСПРАВНОСТЕЙ

1. Якщо гонщик уповільнює рух або зупиняється, то негайно вимкніть його і перевірте, чи всі деталі механізму зібрані правильно.

2. Перевірте, чи встановлені задні колеса прямо і не торкаються коробки. Будь ласка, зверніться до секції E.

3. Перевірте, чи свіжа батарейка і встановлена вона відповідно до інструкції.

4. Перевірте, щоб дроти були приєднані правильно, а їх кінці були в контакті з металевими клемми і закріплені.

5. Якщо ваш гонщик рухається назад, перекиньте дроти мотора відповідно до інструкції. Будь ласка, зверніться до секції D.

6.

#### L. ЦІКАВІ ФАКТИ

Коли ви вмикаєте вашу коробку-гонщика, ви утворюєте ланцюг, який під'єднує батарейку до електромотора всередині корпусу редуктора. Електричний струм рухається від батарейки до мотору, який перетворює його енергію і обертає механічну силу. Вісь мотора обертається на дуже високій швидкості, але з малою енергією, і не здатна сама по собі рухати гонщика. Усередині корпусу редуктора мотор обертає серію шестерень, які зменшують швидкість обертання і збільшують потужність механічної сили мотора, роблячи його більш корисним. Більшість поширених механізмів, включаючи автомобілі, використовують редуктор, щоб змінювати потужність і швидкість.

Вісь мотора гонщика обертає два великих колеса, які рухають його вперед. Колеса повинні зчіплюватися з поверхнею, щоб гонщик рухався вперед.

Сила зчеплення залежить від сили тертя між колесами і поверхнею. Тертя - це сила, яка виникає між будь-якими двома об'єктами, що торкаються один одного. Справжні автомобілі збільшують силу тертя з поверхнею дороги, використовуючи гумові шини.

Тертя - це дуже важлива сила, яка проявляється в нашому житті різними способами. Іноді нам потрібно зменшити тертя. Ось чому ми змащуємо механізми і чому у ковзанярів тонкі металеві леза, щоб легко ковзати по льоду. В інших випадках ми хочемо збільшити тертя, тому у гоночних автомобілів широкі колеса. Підшви кросівок також робляться із гуми і мають ребристу поверхню для кращого зчеплення.

# ECO-ENGINEERING MOTORISED BOXRACER

БАТЬКАМ: БУДЬ ЛАСКА, ПОВНІСТЮ  
ПРОЧИТАЙТЕ ЦЮ ІНСТРУКЦІЮ, ПЕРШ  
НІЖ ДОПОМАГАТИ ДІТЯМ

**! ЗАСТЕРЕЖЕННЯ:**  
Небезпека задухи – дрібні деталі.  
НЕ для дітей віком до 3 років.

### Запитання і коментарі

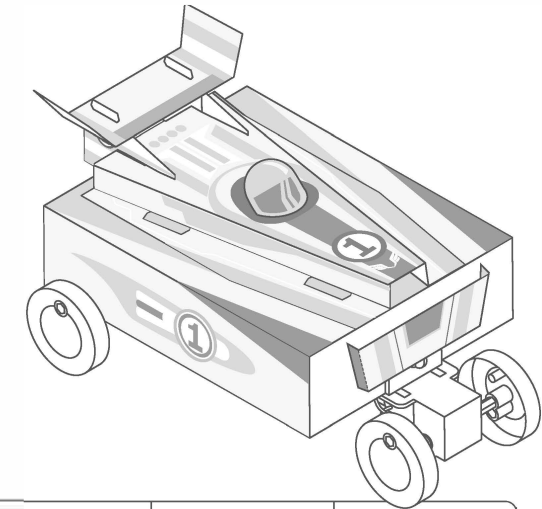
Ми цінуємо вас як клієнта, і ваше задоволення цим продуктом дуже важливо для нас. Якщо у вас є коментарі або питання, або ви виявите, що будь-які частини цього комплекту відсутні або несправні, будь ласка, не соромтеся звертатися до нашого дистриб'ютора у вашій країні. Ви знайдете адресу, вказану на упакуванні. Ви також можете зв'язатися з нашою групою підтримки маркетингу: info@afk.ua, тел. +38 (44) 465 75 50, веб-сайт: www.afk.ua

### A. ПОВІДОМЛЕННЯ ПРО БЕЗПЕКУ

1. Будь ласка, уважно прочитайте ці інструкції перед використанням продукту.
2. Рекомендується допомога і нагляд дорослих постійно.
3. Цей комплект призначений для дітей старше 5 років.
4. Цей набір і його кінцевий продукт містять дрібні деталі, які становлять небезпеку задухи. Тримайте подалі від дітей віком до 3 років.
5. Встановлюйте батарейки тільки після складання продукту. Потрібен нагляд дорослих.

### B. ВИКОРИСТАННЯ БАТАРЕЙОК

1. Потрібна одна батарейка типу AAA 1,5 В (не входить до комплекту).
2. Для кращих результатів завжди використовуйте свіжі батарейки.
3. Переконайтеся, що батарейки встановлені у правильній полярності.
4. Виймайте батарейки з комплекту, якщо він не використовується.
5. Відразу ж замінійте старі батарейки, щоб уникнути можливої несправності комплекту.
6. Акумулятори повинні вийматися із набору перед їх зарядженням.
7. Акумулятори повинні заряджатися під наглядом дорослих.
8. Переконайтеся, що контакти живлення в батарейному відсіку не закоротило.
9. Не намагайтеся заряджати батарейки, які не заряджаються.



### C. ЗМІСТ

