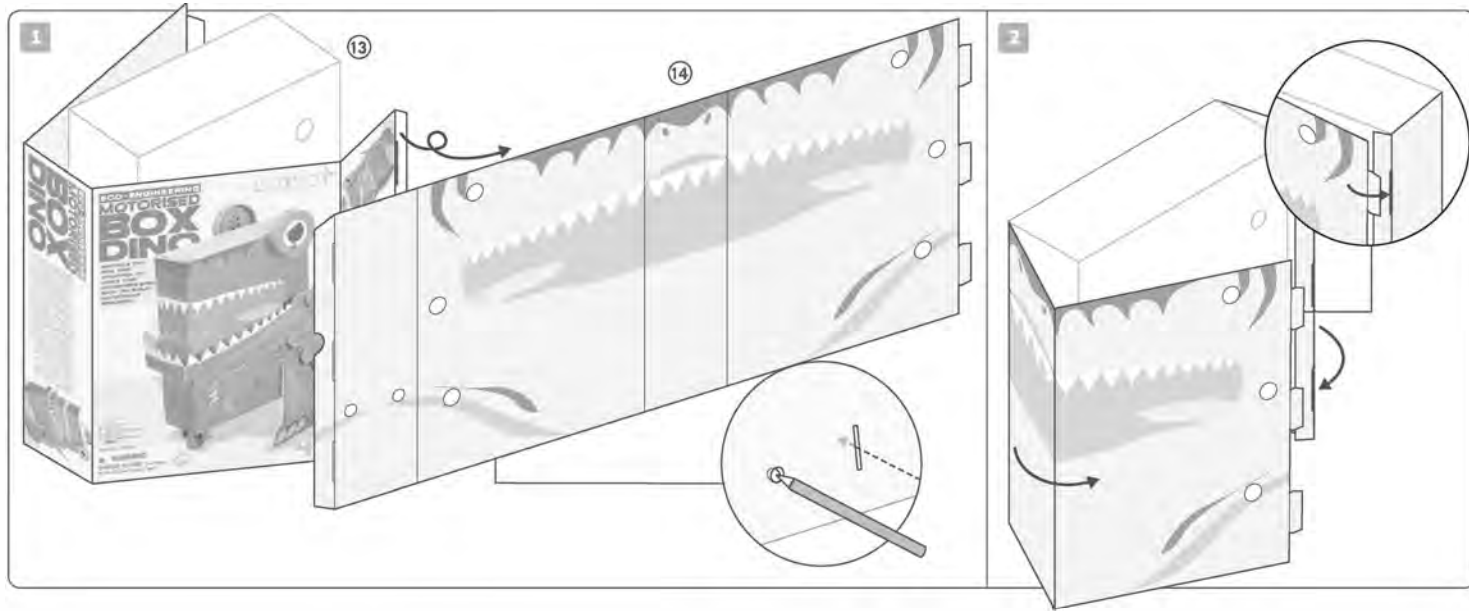
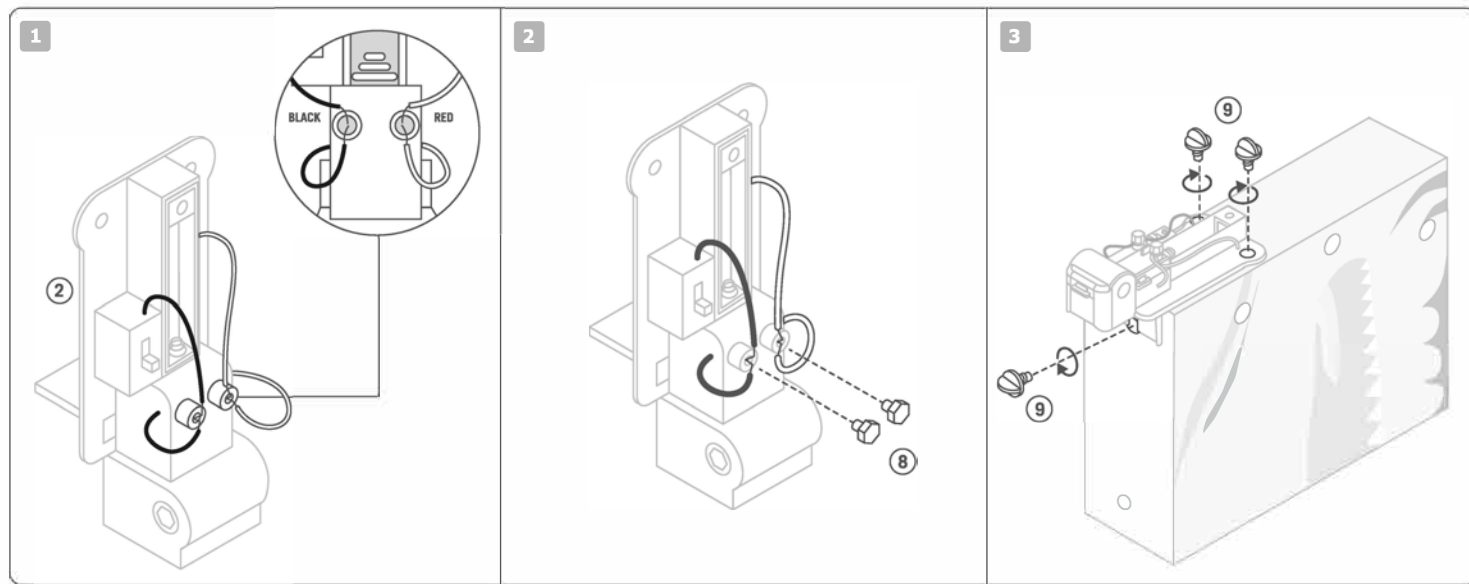


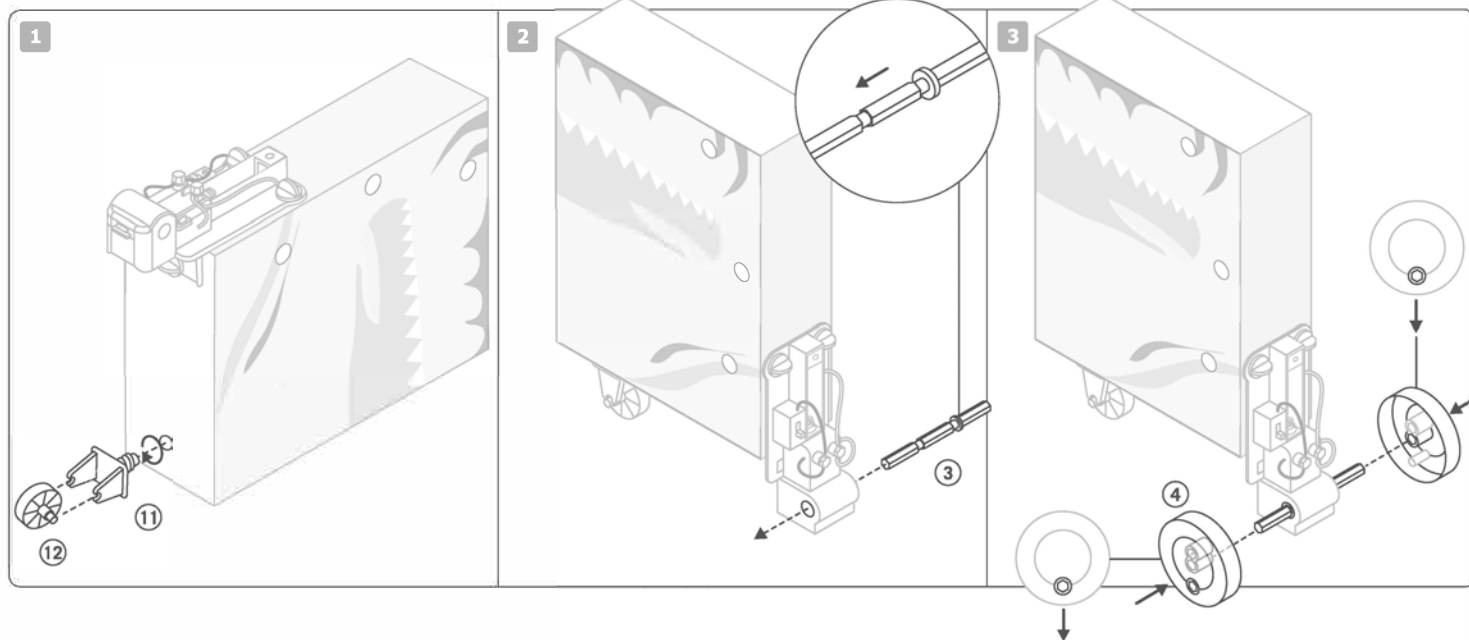
D. ЗБІРКА КОРПУСУ КОРОБКИ



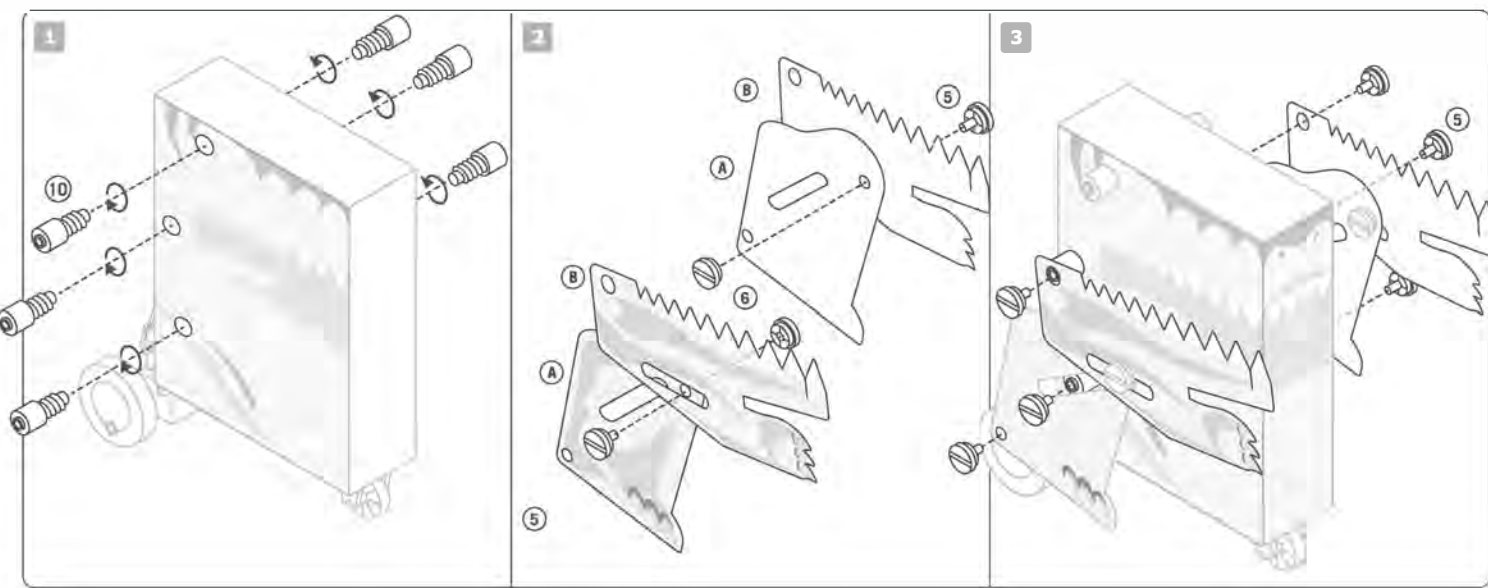
E. ЗБІРКА МЕХАНІЗМУ КОРПУСУ



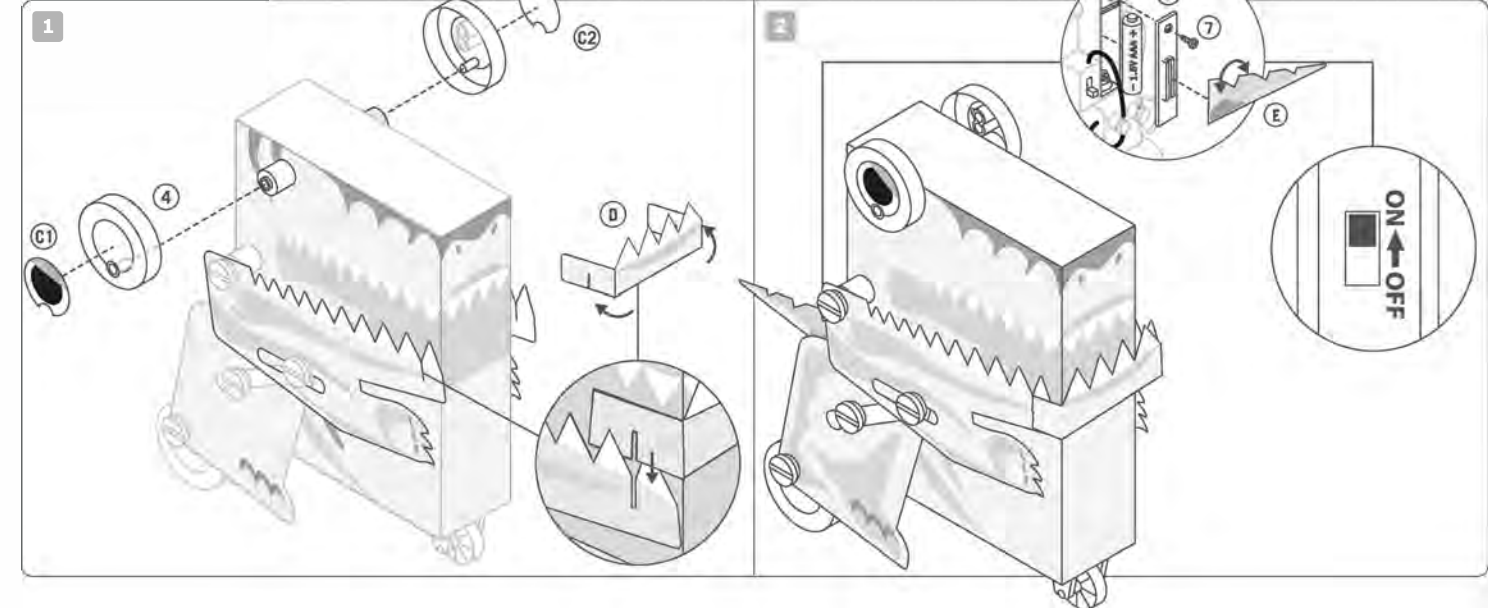
F. ЗБІРКА КОЛЕС



G. ЗБІРКА ШАБЛОНУ КОРПУСУ



H. ФІНАЛЬНА ЗБІРКА



I. РОБОТА

1. Перевірте, що всі механічні частини підігнані правильно.
2. Вставте батарейку відповідно до інструкції і ввімкніть гонщика.

K. ПОШУК І УСУНЕННЯ НЕСПРАВНОСТЕЙ

1. Якщо гонщик уповільнює рух або зупиняється, то негайно вимкніть його і перевірте, чи всі деталі механізму зібрані правильно.
2. Перевірте, чи встановлені задні колеса прямо і не торкаються коробки. Будь ласка, зверніться до секції E.
3. Перевірте, чи свіжа батарейка і встановлена вона відповідно до інструкції.
4. Перевірте, щоб дроти були приєднані правильно, а їх кінці були в контакті з металевими клеммами і закріплені.
5. Якщо ваш гонщик рухається назад, перекиньте дроти мотора відповідно до інструкції. Будь ласка, зверніться до секції D.

L. ЦІКАВІ ФАКТИ

Коли ви вмикаєте вашу коробку-гонщика, ви утворюєте ланцюг, який під'єднує батарейку до електромотора всередині корпусу редуктора. Електричний струм рухається від батарейки до мотору, який перетворює його енергію і обертає механічну силу. Вісь мотора обертається на дуже високій швидкості, але з малою енергією, і не здатна сама по собі рухати гонщика. Усередині корпусу редуктора мотор обертає серію шестерень, які зменшують швидкість обертання і збільшують потужність механічної сили мотора, роблячи його більш корисним. Більшість поширених механізмів, включаючи автомобілі, використовують редуктор, щоб змінювати потужність і швидкість. Вісь мотора гонщика обертає два великих колеса, які рухають його вперед. Колеса повинні зчеплюватися з поверхнею, щоб гонщик рухався вперед. Сила зчеплення залежить від сили тертя між колесами і поверхнею. Тертя - це сила, яка виникає між будь-якими двома об'єктами, що торкаються один одного. Справжні автомобілі збільшують силу тертя з поверхнею дороги, використовуючи гумові шини. Тертя - це дуже важлива сила, яка проявляється в нашому житті різними способами. Іноді нам потрібно зменшити тертя. Ось чому ми змащуємо механізми і чому у ковзанярів тонкі металеві леза, щоб легко ковзати по льоду. В інших випадках ми хочемо збільшити тертя, тому у гоночних автомобілів широкі колеса. Підшви кросівок також робляться із гуми і мають ребристу поверхню для кращого зчеплення.

ECO-ENGINEERING MOTORIZED BOXDINO

БАТЬКАМ: БУДЬ ЛАСКА, ПОВНІСТЮ
ПРОЧИТАЙТЕ ЦЮ ІНСТРУКЦІЮ, ПЕРШ
НІЖ ДОПОМАГАТИ ДІТЯМ

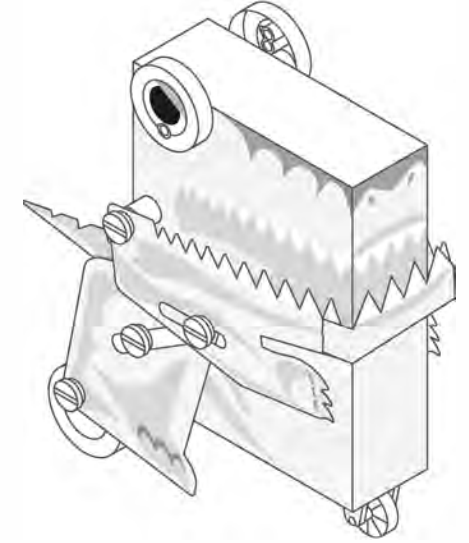
! ЗАСТЕРЕЖЕННЯ:
Небезпека задухи – дрібні деталі.
НЕ для дітей віком до 3 років.

Запитання і коментарі

Ми цінимо вас як клієнта, і ваше задоволення цим продуктом дуже важливо для нас. Якщо у вас є коментарі або питання, або ви виявите, що будь-які частини цього комплекту відсутні або несправні, будь ласка, не соромтеся звертатися до нашого дистриб'ютора у вашій країні. Ви знайдете адресу, вказану на упаковці. Ви також можете зв'язатися з нашою групою підтримки маркетингу: info@afk.ua, тел. +38 (44) 465 75 50, веб-сайт: www.afk.ua

А. ПОВІДОМЛЕННЯ ПРО БЕЗПЕКУ

1. Будь ласка, уважно прочитайте ці інструкції перед використанням продукту.
2. Рекомендується допомога і нагляд дорослих постійно.
3. Цей комплект призначений для дітей старше 5 років.
4. Цей набір і його кінцевий продукт містять дрібні деталі, які становлять небезпеку задухи. Тримайте подалі від дітей віком до 3 років.
5. Встановлюйте батарейки тільки після складання продукту. Потрібен нагляд дорослих.



В. ВИКОРИСТАННЯ БАТАРЕЙОК

1. Потрібна одна батарейка типу AAA 1,5 В (не входить до комплекту).
2. Для кращих результатів завжди використовуйте свіжі батарейки.
3. Переконайтеся, що батарейки встановлені у правильній полярності.
4. Виймайте батарейки з комплекту, якщо він не використовується.
5. Відразу ж замінійте старі батарейки, щоб уникнути можливої несправності комплекту.
6. Акумулятори повинні вийматися із набору перед їх зарядженням.
7. Акумулятори повинні заряджатися під наглядом дорослих.
8. Переконайтеся, що контакти живлення в батарейному відсіку не закоротило.
9. Не намагайтеся заряджати батарейки, які не заряджаються.

С.ЗМІСТ

