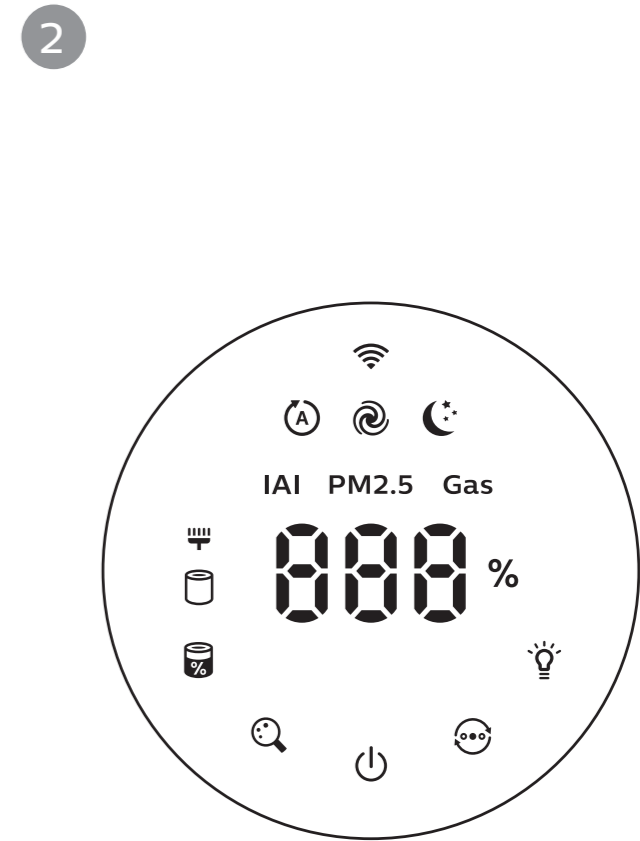
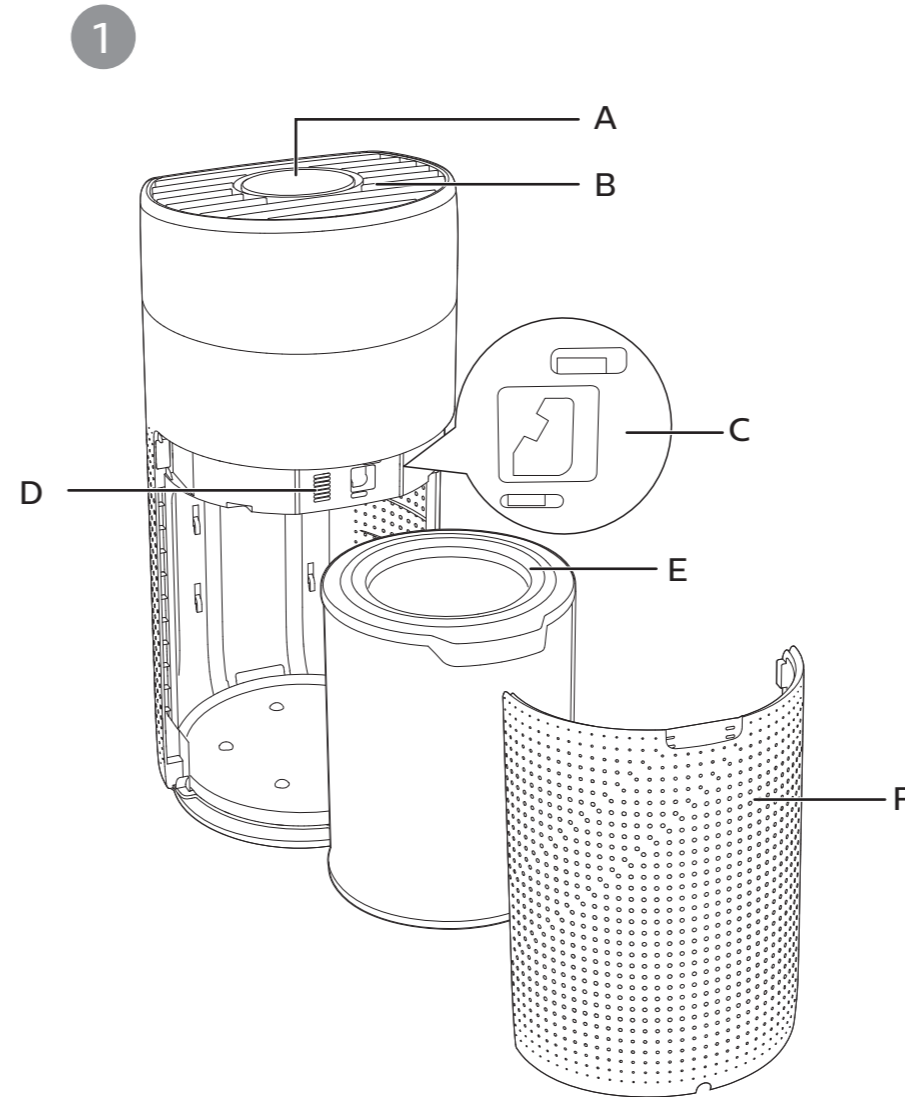




PHILIPS

AC3055
AC3059



EN User manual 1

BG Ръководство за потребителя 17

CS Příručka pro uživatele 35

HU Felhasználói kézikönyv 50

KK Қолданушының нұсқасы 67

PL Instrukcja obsługi 82

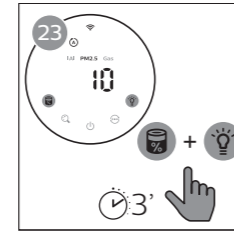
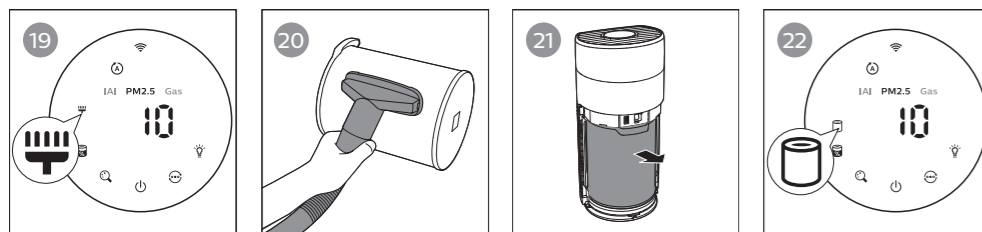
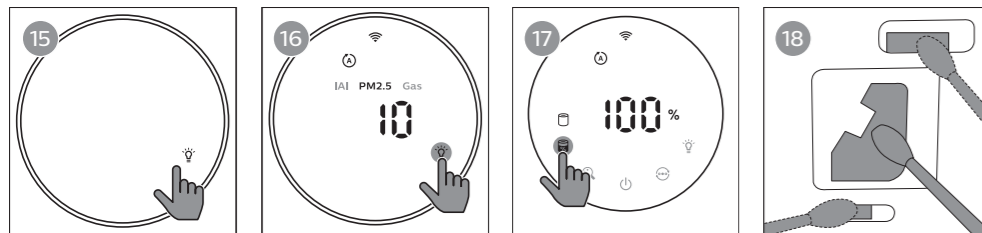
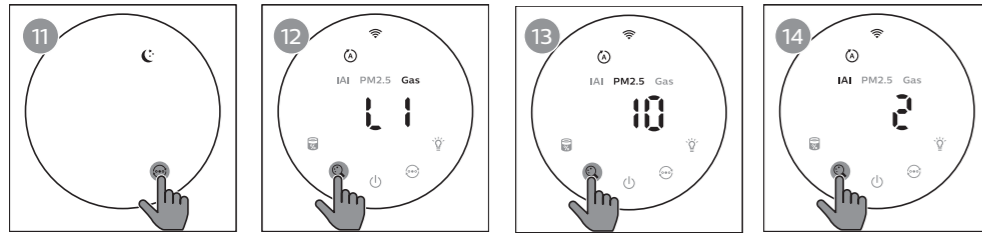
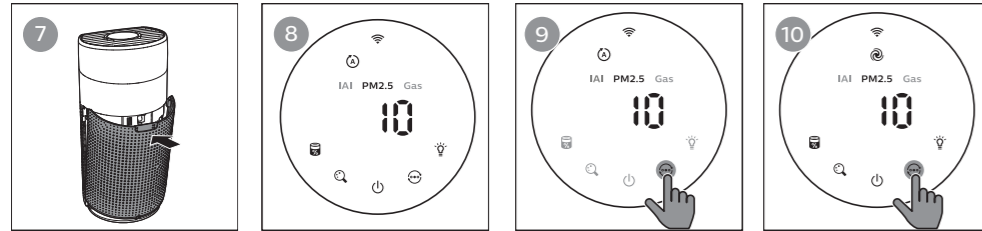
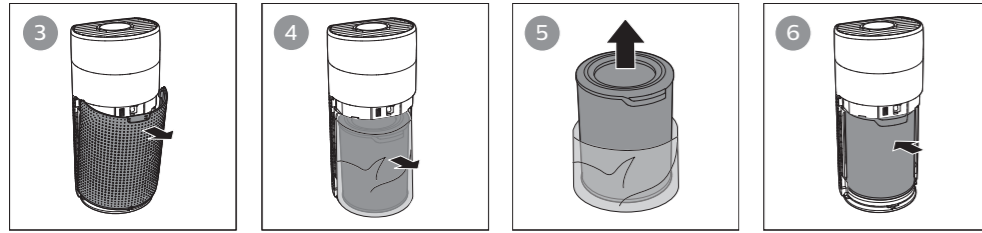
RO Manual de utilizare 100

RU Руководство пользователя 117

SK Príručka uživateľa 135

UK Посібник користувача 151





Зміст

1	Важливо	153
	Безпека	153
	Електромагнітні поля (ЕМП)	155
	Утилізація	155
	Спрощена декларація про відповідність	155
2	Очищувач повітря	156
	Огляд виробу (мал. ①)	156
	Огляд елементів керування (мал. ②)	156
3	Початок роботи	157
	Встановлення фільтра	157
	Пояснення щодо індикатора Wi-Fi	157
	З'єднання Wi-Fi	157
4	Використання очищувача повітря	158
	Значення кольорів індикатора якості повітря	158
	Увімкнення та вимкнення	159
	Змінення налаштування режиму	160
	Перемикання індикаторів на дисплеї	160
	Використання функції увімкнення/вимкнення	160
	Перевірка стану фільтра	161
5	Чищення та догляд	161
	Графік чищення	161
	Чищення корпусу очищувача повітря	162
	Чищення датчика частинок	162
	Чищення поверхні фільтра (мал. ⑱)	162
	Заміна фільтра	163
	Скидання даних про фільтр	164
6	Зберігання	164
7	Усунення несправностей	165
8	Гарантія та обслуговування	168
	Замовлення частин та аксесуарів	168

1 Важливо

Безпека

Перед тим як використовувати пристрій, уважно прочитайте цей посібник користувача та зберігайте його для майбутньої довідки.

Небезпечно

- Щоб запобігти ураженню електричним струмом та/чи виникненню пожежі, не мийте пристрій водою чи іншою рідиною або (займистим) миючим засобом і не дозволяйте їм потрапляти у пристрій.
- Не розпилюйте навколо пристрою жодних займистих матеріалів, наприклад засобів від комах чи пахучих речовин.

Попередження

- Перед тим як під'єднувати пристрій до електромережі, перевірте, чи збігається напруга, вказана на пристрої, з напругою в мережі.
- Якщо шнур живлення пошкоджено, для уникнення небезпеки його необхідно замінити у компанії Philips, звернувшись до сервісного центру, уповноваженого Philips, або фахівців із належною кваліфікацією.
- Не використовуйте пристрій, якщо штекер, шнур живлення чи сам пристрій пошкоджено.
- Цим пристроєм можуть користуватися діти віком від 8 років або більше чи особи із послабленими фізичними відчуттями або розумовими здібностями, чи без належного досвіду та знань, за умови, що користування відбувається під наглядом, їм було проведено інструктаж щодо безпечного користування пристроєм та їм було повідомлено про можливі ризики.
- Не дозволяйте дітям бавитися пристроєм.
- Не дозволяйте дітям виконувати чищення та догляд пристрою без нагляду дорослих.

- Не блокуйте вхідні та вихідні отвори для повітря, наприклад, розмістивши предмети на вихідних отворах чи перед вхідними отворами.
- Стежте, щоб в отвір для виходу повітря всередину пристрою не потрапили сторонні предмети.
- Стандартний інтерфейс Wi-Fi на базі 802.11b/g/n на 2,4 ГГц із максимальною вихідною потужністю 31,62 мВт EIRP.

Увага!

- Цей пристрій не замінює належну вентиляцію, звичайне вакуумне прибирання чи витяжку або вентилятор під час приготування їжі.
- Ставте і використовуйте пристрій на сухій, стійкій, рівній і горизонтальній поверхні.
- Залишайте щонайменше 20 см вільного місця навколо пристрою, а також щонайменше 30 см вільного місця над ним.
- Не сідайте і не ставайте на пристрій. Не ставте нічого зверху на пристрій.
- Не ставте пристрій безпосередньо під кондиціонером для запобігання скапуванню конденсату на нього.
- Використовуйте лише оригінальні фільтри Philips, призначені для цього пристрою. Не використовуйте інших фільтрів.
- Займання фільтра може призвести до серйозних травмувань та/або летальних наслідків. Не використовуйте фільтр як паливо чи для подібних цілей.
- Оберегайте пристрій (зокрема, вхідні та вихідні отвори для повітря) від ударів важкими предметами.
- Для запобігання травмуванню чи збою у роботі пристрою не вставляйте пальці чи інші предмети у вихідний чи вхідний отвори для повітря.

- Не використовуйте цей пристрій у приміщенні після застосування димових засобів від комах, а також у місцях із залишками мастила, запахами від кадіння чи хімічними випарами.
- Не використовуйте пристрій біля газових пристроїв, обігрівачів чи камінів.
- Завжди від'єднуйте пристрій від електромережі, коли потрібно перемістити, почистити його, замінити фільтр чи виконати інше обслуговування.
- Пристрій призначено виключно для побутового використання за нормальних умов експлуатації.
- Не використовуйте пристрій у вологих середовищах чи в середовищах із високою вологістю або високою температурою повітря, наприклад у ванній кімнаті, убиральні чи кухні, а також у приміщенні з суттєвими перепадами температури.
- Пристрій не усуває чадний газ (CO) та радон (Rn). Його неможливо використовувати як захисний пристрій у разі горіння і викиду небезпечних хімічних речовин.

Електромагнітні поля (ЕМП)

Цей пристрій Philips відповідає усім чинним стандартам та правовим нормам, що стосуються впливу електромагнітних полів.

Утилізація

Цей символ означає, що цей виріб не підлягає утилізації зі звичайними побутовими відходами (2012/19/EU).



Дотримуйтесь правил розділеного збору електричних та електронних пристроїв у Вашій країні. Належна утилізація допоможе запобігти негативному впливу на навколишнє середовище та здоров'я людей.

Спрощена декларація про відповідність

справжнім DAP B.V. заявляє, що тип радіобладнання AC3055/AC3059 відповідає Технічному регламенту радіобладнання.

повний текст декларації про відповідність доступний на веб-сайті за такою адресою: www.philips.com.

2 Очищувач повітря

Вітаємо вас із покупкою та ласкаво просимо до клубу Philips!

Щоб у повній мірі користуватися підтримкою, яку пропонує Philips, зареєструйте свій виріб на веб-сайті www.philips.com/welcome.

Огляд виробу (мал. ①)

- A Панель керування
- B Вихідний отвір
- C Датчик частинок
- D Датчик газів
- E Фільтр NanoProtect серії 3 (FY3430/30)
- F Задня кришка

Огляд елементів керування (мал. ②)

Кнопки керування

	Кнопка стану/скидання фільтра		Кнопка перемикання дисплея
	Кнопка увімкнення/вимкнення		Кнопка перемикання режиму
	Кнопка увімк./вимк. підсвітки		

Індикаторна панель

	Індикатор Wi-Fi		Автоматичний режим
	Режим Turbo		Режим сну
IAI	Відображення індексу кімнатних алергенів	PM2.5	Відображення PM2.5
Gas	Відображення забруднення газами		Сповіщення про чищення фільтра
	Попередження про заміну фільтра		

3 Початок роботи

Встановлення фільтра

Перед першим використанням пристрою зніміть все упакування з фільтра.

Примітка. Перед встановленням фільтра переконайтеся, що очищувач повітря від'єднано від електромережі.



- 1 Потягніть за задню кришку і зніміть її із пристрою (мал. ③).
- 2 Вийміть фільтр із пристрою (мал. ④).
- 3 Зніміть із фільтра очищення усі пакувальні матеріали (мал. ⑤).
- 4 Вставте фільтр назад у пристрій (мал. ⑥).
- 5 Під'єднайте задню кришку (мал. ⑦).

Пояснення щодо індикатора Wi-Fi

Стан піктограми Wi-Fi	Стан
Блимає оранжевим світлом	Підключення до смартфона
Світиться оранжевим світлом	Підключено до смартфона
Блимає білим світлом	Підключення до сервера
Світиться білим світлом	Підключено до сервера
Вимк.	Функцію Wi-Fi вимкнено

З'єднання Wi-Fi

Налаштування з'єднання Wi-Fi вперше

- 1 Завантажте і встановіть додаток Philips «Clean Home+» із магазину **App Store** або **Google Play**.
- 2 Вставте штекер очищувача повітря у розетку і натисніть , щоб увімкнути очищувач повітря.
↳ Індикатор Wi-Fi  блимає оранжевим світлом перший раз.
- 3 Смартфон або планшет має бути підключено до мережі Wi-Fi.
- 4 Запустіть додаток «Clean Home+» та клацніть «Під'єднати новий пристрій» або натисніть кнопку «+» вгорі екрана. Виконайте вказівки на екрані, щоб під'єднати очищувач повітря до Вашої мережі.







Примітка.

- Така вказівка дійсна лише у разі налаштування очищувача повітря вперше. Якщо мережу змінено або потрібно знову виконати налаштування, див. розділ «Скидання з'єднання Wi-Fi» на стор. 158.
- Якщо потрібно підключити до смартфона або планшета більше одного очищувача повітря, це треба робити послідовно.
- Відстань між Вашим смартфоном або планшетом та очищувачем повітря має становити не більше 10 м без будь-яких перешкод.
- Цей додаток підтримує найновіші версії Android та iOS. Перевірте найновішу інформацію про підтримувані операційні системи та пристрої на сторінці www.philips.com/cleanhome.

Скидання з'єднання Wi-Fi

Примітка.

- У разі зміни стандартної мережі потрібно скинути з'єднання Wi-Fi.
- 1 Вставте штекер очищувача повітря у розетку і натисніть , щоб увімкнути очищувач повітря.
 - 2 Натисніть одночасно  та  протягом 3 секунд, поки не пролунає звуковий сигнал.
 - ↳ Очищувач повітря переходить у режим з'єднання в пару.
 - ↳ Індикатор Wi-Fi  блимає оранжевим світлом.
 - 3 Виконайте кроки 3–4 у розділі «Налаштування з'єднання Wi-Fi вперше».

4 Використання очищувача повітря

Значення кольорів індикатора якості повітря

Після увімкнення освіжувача повітря індикатор якості повітря автоматично вмикається і починає послідовно змінювати колір. Приблизно через 30 секунд датчик частинок вибере колір, який відповідає якості часточок повітря у приміщенні.

Колір індикатора якості повітря визначається найвищим показником ризику з-поміж показників PM2.5, газів та кімнатних алергенів (IAI).

Колір індикатора якості повітря	Рівень якості повітря
Блакитний	Хороший
Блакитний–пурпуровий	Задовільний
Пурпуровий–червоний	Поганий
Червоний	Дуже поганий

IAI

Датчик **AeraSense** професійного класу визначає рівень алергенів у повітрі в приміщенні та відображає відповідний потенційний ризик за допомогою цифр від 1 до 12. 1 відповідає повітрю найкращої якості.

Рівень IAI	Колір індикатора якості повітря
1–3	Блакитний
4–6	Блакитний–пурпуровий
7–9	Пурпуровий–червоний
10–12	Червоний

PM2.5

Технологія розпізнавання **AeraSense** точно виявляє та швидко реагує навіть на найменші зміни часток у повітрі. Повідомлення про рівень часточок PM2.5 у реальному часі надає Вам впевненості.

Більшість кімнатних забруднювачів повітря підпадають під визначення PM2.5, що позначає забруднюючі речовини у повітрі розміром менше 2,5 мікрметра. Типовими кімнатними джерелами дрібних часток у повітрі є тютюновий дим, готування їжі, горіння свічок. Деякі бактерії та найменші спори цвілі, алергени домашніх тварин та алергенні часточки пилових кліщів також підпадають під визначення PM2.5.

Рівень PM2.5	Колір індикатора якості повітря
≤12	Блакитний
13–35	Блакитний–пурпуровий
36–55	Пурпуровий–червоний
>55	Червоний

GAS


За допомогою вдосконаленого датчика на дисплеї відображається зміна рівня щільності виявлених потенційно шкідливих газів від L1 до L4 (зокрема летких органічних сполуки, запахів тощо). L1 відповідає повітрю найкращої якості.

Рівень газів	Колір індикатора якості повітря
L1	Блакитний
L2	Блакитний–пурпуровий
L3	Пурпуровий–червоний
L4	Червоний

Увімкнення та вимкнення

Примітка.

- Для оптимальної ефективності очищення закрийте двері та вікна.
- Тримайте штори подалі від вхідних чи вихідних отворів для повітря.


- 1 Вставте штекер очищувача повітря в розетку.
- 2 Натисніть  для увімкнення очищувача повітря.
↳ Очищувач повітря подає сигнали.

- ↳ Під час увімкнення на екрані відображається індикація «---». Потім після вимірювання якості повітря очищувач повітря показує рівень |AI/PM2.5/газів.
- ↳ Очищувач повітря працює в автоматичному режимі, а на екрані відображається рівень PM2.5 (мал. 8).

3 Торкніться та утримуйте кнопку  протягом 3 секунд, щоб вимкнути очищувач повітря.

Примітка. Якщо після ВИМКНЕННЯ очищувач повітря не від'єднувати від електромережі, то після УВИМКНЕННЯ він продовжить роботу з попередніми налаштуваннями.

Змінення налаштування режиму

Можна вибрати автоматичний режим, режим Turbo чи режим сну, натиснувши кнопку .


Автоматичний режим (A): В автоматичному режимі подвійні датчики визначають якість повітря в реальному часі, а пристрій автоматично налаштовує швидкість вентилятора відповідно до якості повітря зовнішнього середовища, панель керування може автоматично налаштувати яскравість екрана залежно від навколишнього освітлення (мал. 9).

Режим Turbo (T): У режимі Turbo очищувач повітря працює з найвищою швидкістю (мал. 10).

Режим сну (S): У режимі сну очищувач повітря працює тихо за низької швидкості. Через 3 секунди екран тьмяніє (мал. 11).


Перемикання індикаторів на дисплеї

Примітка. Пристрій за замовчуванням показує рівень PM2.5.


- Торкніться кнопки , щоб перемикнути індикатор відображення рівня газів/PM2.5/|AI (мал. 12, мал. 13 та мал. 14).

Використання функції увімкнення/вимкнення

За допомогою датчика світла панель керування може автоматично вмикатися, вимикатися або зменшувати яскравість відповідно до зовнішнього освітлення. Панель керування вимикається або зменшує яскравість у темряві. Можна натиснути будь-яку кнопку, щоб активувати всі індикатори. Потім, якщо не буде виконано жодної дії, усі індикатори знову вимкнуться або згаснуть відповідно до зовнішнього освітлення (мал. 15).

Можна натиснути кнопку увімкнення/вимкнення підсвітки  вручну, щоб вимкнути всі індикатори та панель керування. Торкніться будь-якої кнопки, щоб увімкнути всі індикатори (мал. 16).

Перевірка стану фільтра

- Торкніться кнопки перевірки стану фільтра/скидання  , щоб перевірити стан терміну експлуатації фільтра (мал. 17).
 - ↳ На екрані відображається залишковий термін експлуатації фільтра у відсотках.

Колір піктограми	Індикація терміну експлуатації фільтра	Дисплей (%)
Блакитний	Оптимальний термін експлуатації	16–100
Блакитний–пурпуровий	Достатній термін експлуатації	9–15
Пурпуровий–червоний	Термін експлуатації майже закінчується	4–8
Червоний	Термін експлуатації закінчується, замініть фільтр	0–3


Примітка. За відсутності операцій впродовж 3 секунд пристрій повертається у режим звичайного дисплея.

5 Чищення та догляд

Примітка.

- Перед чищенням завжди виймайте штекер пристрою із розетки.
- У жодному разі не занурюйте пристрій у воду чи іншу рідину.
- Не чистіть жодну частину пристрою абразивними, їдкими чи займистими засобами для чищення, наприклад відбілювачем чи спиртом.
- У жодному разі не чистіть фільтр рідинами (зокрема, водою).
- Не чистіть датчик частинок та датчик газів за допомогою пилососа.

Графік чищення

Частота	Спосіб чищення
За необхідності	Витирайте поверхню пристрою м'якою сухою ганчіркою
	Чищення кришки виходу повітря
Кожні два місяці	Протирайте датчик частинок сухим ватним тампоном
На екрані відображається 	Почистіть поверхню фільтра

Чищення корпусу очищувача повітря

Регулярно чистьте очищувач повітря зовні та всередині для запобігання накопиченню пилу.

- 1 Для чищення внутрішньої і зовнішньої частин корпусу очищувача повітря використовуйте м'яку суху ганчірку.
- 2 Отвір для виходу повітря також можна протирати м'якою сухою ганчіркою.

Чищення датчика частинок


Для оптимальної роботи пристрою чистіть датчик частинок кожні два місяці.

Примітка.



- Якщо очищувач повітря використовується у запиленому середовищі, його потрібно буде частіше чистити.
- Якщо рівень вологості у кімнаті дуже високий, на датчику частинок може утворитися конденсат, тому може відобразитися нижчий рівень якості повітря, ніж це є насправді. У такому разі почистіть датчик частинок.

- 1 Вимкніть очищувач повітря і від'єднайте його від електромережі.
- 2 Потягніть за задню кришку і зніміть її із пристрою (мал. ③).
- 3 Почистіть датчик частинок вологим ватним тампоном (мал. ⑱).
- 4 Ретельно витріть усі частини сухим ватним тампоном.
- 5 Під'єднайте задню кришку (мал. ⑦).

Чищення поверхні фільтра (мал. ⑲)


Стан індикатора попередження про фільтр	Дія
Сповіднення про чищення фільтра  відображається на екрані.	Почистіть поверхню фільтра за допомогою пилососа.

- 1 Вимкніть очищувач повітря і від'єднайте його від електромережі.
- 2 Потягніть за задню кришку і зніміть її із пристрою (мал. ③).
- 3 Вийміть фільтр із пристрою (мал. ⑳).
- 4 Почистіть поверхню фільтра за допомогою пилососа (мал. ⑳).
- 5 Вставте фільтр назад у пристрій (мал. ⑥).
- 6 Встановіть задню кришку на місце (мал. ⑦).

- 7 Вставте штекер очищувача повітря в розетку.
- 8 Торкніться кнопки , щоб увімкнути пристрій.
- 9 Натисніть та утримуйте кнопку перевірки стану фільтра/скидання  протягом 3 секунд, щоб скинути налаштування часу чищення фільтра.
- 10 Після заміни фільтра добре помийте руки.

Заміна фільтра

Пояснення щодо функції блокування для збереження повітря здоровим


Цей очищувач повітря обладнано індикатором заміни фільтра для гарантії того, що фільтр очищення повітря перебуває в оптимальному стані, коли очищувач повітря працює. Коли потрібно замінити фільтр, сповіщення про заміну фільтра  засвітиться червоним світлом.


Якщо фільтр вчасно не змінити, очищувач повітря перестане працювати й автоматично заблокується для захисту якості повітря у кімнаті. Замініть фільтр якомога швидше.


Заміна фільтра

Примітка.

- Фільтр не можна мити водою або повторно використовувати.
- Завжди вимикайте очищувач повітря і від'єднайте його від електромережі, перш ніж замінити фільтр.

Стан індикатора попередження про фільтр	Дія
Засвічується попередження про заміну фільтра  (мал. 22)	Замініть фільтр NanoProtect серії 3 (FY3430/30)


- 1 Вимкніть очищувач повітря і від'єднайте його від електромережі.
- 2 Потягніть за задню кришку і зніміть її із пристрою (мал. 3).
- 3 Вийміть фільтр із пристрою (мал. 4).
- 4 Зніміть увесь пакувальний матеріал із нового фільтра (мал. 5).
- 5 Встановіть новий фільтр у пристрій (мал. 6).
- 6 Під'єднайте задню кришку (мал. 7).
- 7 Вставте штекер очищувача повітря в розетку.
- 8 Торкніться кнопки , щоб увімкнути пристрій.





9 Натисніть та утримуйте кнопку перевірки стану фільтра/скидання  протягом 3 секунд, щоб скинути дані лічильника терміну експлуатації фільтра.

10 Після заміни фільтра добре помийте руки.

Примітка. Не нюхайте фільтр, оскільки в ньому зібралися забруднюючі речовини з повітря.

Скидання даних про фільтр

Фільтр можна замінити навіть до появи сповіщення про заміну фільтра () на екрані. Після заміни фільтра потрібно вручну скинути дані лічильника терміну експлуатації фільтра.


- 1 Натисніть та утримуйте кнопку потужності  протягом 3 секунд, щоб вимкнути пристрій, і від'єднайте його від розетки.
- 2 Вставте штекер живлення у розетку.
- 3 Протягом 15 секунд після увімкнення натисніть та утримуйте кнопки  та  на 3 секунди, щоб скинути дані лічильника терміну експлуатації фільтра (мал. ).


6 Зберігання

- 1 Вимкніть очищувач повітря і від'єднайте його від електромережі.
- 2 Почистіть очищувач повітря, датчик частинок і поверхню фільтра (див. розділ «Чищення до догляд»).
- 3 Ретельно висушіть усі частини, перш ніж відкласти їх на зберігання.
- 4 Загорніть фільтр у герметичні пластикові пакети.
- 5 Зберігайте очищувач повітря та фільтр у сухому прохолодному місці.
- 6 Завжди ретельно мийте руки після роботи з фільтром.

7 Усунення несправностей

У цьому розділі подано основні проблеми, які можуть виникнути під час використання пристрою. Якщо проблему не вдасться вирішити за допомогою інформації, поданої нижче, зверніться до Центру обслуговування клієнтів у своїй країні.

Проблема	Можливе рішення
Пристрій не працює належним чином.	<ul style="list-style-type: none">• Перевірте, чи задню кришку встановлено належним чином.• Сповіщення про заміну фільтра довгий час світилося, але Ви не замінили відповідний фільтр. Як наслідок, пристрій заблокувався. У такому разі замініть фільтр і натисніть та утримуйте , щоб скинути дані лічильника терміну експлуатації фільтра.
Потік повітря із вихідного отвору значно слабший, ніж раніше.	<ul style="list-style-type: none">• Поверхня фільтра брудна. Почистіть поверхню фільтра (див. розділ «Чищення до догляду»).
Якість повітря не покращується, навіть якщо пристрій працював тривалий час.	<ul style="list-style-type: none">• Перевірте, чи з фільтра знято пакувальний матеріал.• Фільтр не вставлено у пристрій. Фільтр (FY3430/30) має бути встановлено належним чином.• Датчик частинок мокрий. У кімнаті високий рівень вологості, що спричиняє появу конденсату. Перевірте, чи датчик частинок чистий і сухий (див. розділ «Чищення та догляд»).• Кімната велика або погана якість повітря на вулиці. Для оптимального очищення закривайте двері та вікна під час роботи очищувача.• Наявні джерела забруднення повітря у приміщенні. Наприклад, куріння, приготування їжі, парфуми чи алкоголь.• Закінчується термін експлуатації фільтра. Замініть фільтр новим.
Колір індикатора якості повітря завжди однаковий.	<ul style="list-style-type: none">• Датчик частинок брудний. Почистіть датчик частинок (див. розділ «Чищення та догляд»).

Проблема	Можливе рішення
Пристрій видає дивний запах.	<ul style="list-style-type: none"> • Під час перших разів використання пристрою можлива поява запаху пластмаси. Це нормально. Однак якщо з'являється запах паленого, навіть якщо вийняти фільтри з пристрою, зверніться до дилера Philips чи до сервісного центру, уповноваженого Philips. Фільтр може видавати певний запах після використання протягом деякого часу, адже поглинає кімнатні гази. Рекомендується повторно активувати фільтр, поставивши його на сонце для повторного використання. Якщо запах не зникне, замініть фільтр.
Пристрій надто гучно працює.	<ul style="list-style-type: none"> • Це нормально, якщо пристрій працює у режимі Turbo. • Якщо в автоматичному режимі пристрій працює надто гучно, можливо, він працює із високою швидкістю, оскільки якість повітря погіршується або персоналізоване налаштування у додатку вмикає вищу швидкість вентилятора. Можна вибрати режим сну або змінити налаштування у додатку. • Якщо чути незвичний звук, зверніться до Центру обслуговування клієнтів у своїй країні. • У разі потрапляння стороннього предмета у вихідний отвір для повітря може лунати гучний звук. негайно вимкніть пристрій, переверніть його, щоб вийняти сторонній предмет.
Пристрій продовжує повідомляти про необхідність заміни фільтра, хоча фільтр уже було замінено.	<ul style="list-style-type: none"> • Ймовірно, Ви не скинули даних лічильника терміну експлуатації фільтрів. Увімкніть пристрій. Потім натисніть та утримуйте кнопку скидання  протягом 3 секунд.
На екрані відображається код помилки «E1».	<ul style="list-style-type: none"> • Двигун несправний. Зверніться до Центру обслуговування клієнтів у своїй країні.

Проблема	Можливе рішення
Не вдається встановити з'єднання Wi-Fi.	<ul style="list-style-type: none">• Якщо маршрутизатор, до якого під'єднано очищувач, має подвійний діапазон і на даний час не під'єднується до мережі 2,4 ГГц, переключіться на інший діапазон того ж маршрутизатора (2,4 ГГц) і спробуйте повторно виконати спарення з очищувачем. Мережі 5 ГГц не підтримуються.• Веб-автентифікація мереж не підтримується.• Перевірте, чи очищувач знаходиться у межах діапазону маршрутизатора Wi-Fi. Можна спробувати перемістити очищувач повітря ближче до маршрутизатора Wi-Fi.• Перевірте, чи правильно вказано назву мережі. Мережа розрізняє регістр символів.• Перевірте, чи правильний пароль Wi-Fi. Пароль розрізняє регістр символів.• Спробуйте знову повторити налаштування, дотримуючись інструкцій розділу «Resetování připojení Wi-Fi».• З'єднання Wi-Fi може перериватися електромагнітними або іншими перешкодами. Тримайте пристрій подалі від інших електропристроїв, які можуть створювати перешкоди.• Перевірте, чи мобільний пристрій не перебуває в режимі літака. Режим літака має бути вимкнено, коли Ви виконуєте підключення до мережі Wi-Fi.• Див. розширені та актуальні поради з усунення несправностей у розділі довідки в додатку.

8 Гарантія та обслуговування

Якщо Вам необхідна інформація чи обслуговування або ж виникла проблема, відвідайте веб-сайт компанії Philips www.philips.com або зверніться до Центру обслуговування клієнтів компанії Philips у своїй країні (номер телефону можна знайти у гарантійному талоні). Якщо у Вашій країні немає Центру обслуговування клієнтів, зверніться до місцевого дилера Philips.

Замовлення частин та аксесуарів

Якщо потрібно замінити чи придбати частини до пристрою, зверніться до дилера Philips або відвідайте веб-сайт www.philips.com/support.

Якщо виникають проблеми з придбанням частин, зверніться до Центру обслуговування клієнтів Philips у своїй країні (номер телефону можна знайти на гарантійному талоні).