

series 
Tatras

CH
Cooper & Hunter

CH
Cooper & Hunter

air purifier **CH-P15CW3I**

**INSTRUCTION
MANUAL**

Designed by Cooper&Hunter International Corporation, Miami, FL, USA.

Photos are reference only



Instruction manual
Руководство по эксплуатации
Інструкція з експлуатації

Electric
air purifier

*Электрический
воздухоочиститель*

*Електричний
очисник
повітря*

Модель/Model:

CH-P15CW3i

CH
Cooper & Hunter

Outlook of devices, aslo colour scores can be revised without any special advance notices.

Производитель вправе менять внешний вид прибора и цветовую гамму прибора без специального уведомления.

Виробник має право змінювати зовнішній вигляд приладу і колірну гамму приладу без спеціального повідомлення.

CONTENTS

1. Important information	2
2. Safeguards	2
3. Technical characteristics	3
4. Description of the unit	4
5. Scope of delivery	4
6. Operation of the unit	5
7. Cleaning and maintenance of the unit	7
8. Troubleshooting	7
9. Utilization	8
10. Transportation and storage	8

Dear customer!

Thank you for your good choice and purchase of a Cooper&Hunter purifier. It will serve you for a long time!

1. IMPORTANT INFORMATION

The manufacturer reserves the right, without prior notification the buyer to make changes in design, equipment or technology to manufacture products with the aim of improving its properties.

The text and figures are given instruction may be a misprint.

If after reading the instructions you still have questions regarding the operation of the unit and contact your dealer or authorized service facility for clarification.

The product label is present, which are all necessary technical data and other useful information about the instrument.

Use only for intended use as described in this manual. Air is designed to clean air in residential areas.

2. SAFETY MEASURES

Before the commissioning of the air purifier carefully read these instructions for its use, and store it for later use.

When using the device, you must follow some precautions. Misuse of power of ignoring safety precautions could cause harm the user and others, as well as damage to their property.

The device is designed to work in a residential area in compliance with these conditions. Use an air cleaner for other purposes may create a situation dangerous to life and health.

The appliance should be monitored during its operation, especially when close to him are the children. The device is not intended for use by persons (Including children) with reduced physical, sensory or mental capabilities, having insufficient experience and knowledge, unless they are supervised and do not receive instructions on how to use the device from the person responsible for their safety. Make sure that the children do not play with the device.

Do not use the device in order not provided for this manual.

Not allowed to operate the appliance if the power cord or plug are damaged, and if air cleaner is defective, damaged in the fall or in other circumstances.

The device should be used only in fully assembled form.

To avoid electrical hazards, damaged power cord must be changed only at authorized service centers by qualified personnel.

To avoid electric shock, do not place the power cord near a heat source and flammable or combustible substances.

To avoid personal injury and property damage, not try to repair the air cleaner.

For repair of the air purifier, please contact the authorized service center of the manufacturer. Its address can be obtained at www.cooperandhunter.com.

Remove the plug from the outlet device in the following cases: before cleaning and maintenance, before moving to another place.

Install the air cleaner on a flat dry surface.

For damages received due to improper location of the humidifier, a manufacturer and seller are not liable.

When not in use, unplug the power supply.

Do not route power cord under a carpet or other items.

Avoid contact with air filter foreign objects.

Do not block air intake with foreign objects and the air outlet.

The minimum distance from any of the instrument to objects and surfaces, 30 cm.

Do not sit, or stand or place heavy objects on the air purifier.

For damage to the instrument, derived from the non-fulfillment of this requirement, a manufacturer and seller are not liable.

When you disconnect the unit from the mains, do not pull the power cable and do not touch it with wet hands.

3. TECHNICAL CHARACTERISTICS

Table 1

Specifications	Unit of measurement	CH-P15CW3i
Air flow	m ³ /h	150
Power supply	V/Hz	220-240~/50
Power consumption	W	11
Noice level	dB	32-53
Net weight	kg	2,3
Device dimension	mm	φ238×335
Power adapter	-	Rated input 100-240V~ 50/60Hz 1.0A Output 24V = 1.5A



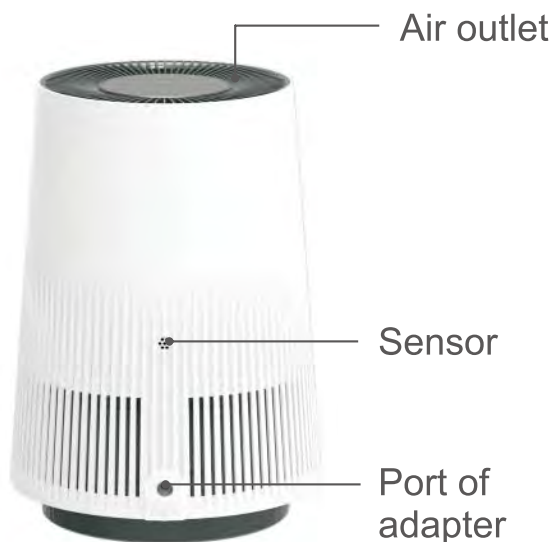
IMPORTANT!

The manufacturer reserves the right to change the set-list of the device (including liquid and powder components) for different supplies without prior notice. The changes either in no way influence the basic technical parameters of the device or may improve them, and also not violate the legislation or quality standards of the countries of manufacture, transit and selling.

The changes in the set-list may result in changing of the weight and dimensions of the device, but not more than by ±20% (depending on the product category)

4. DESCRIPTION OF THE UNIT

Rear side



Front side



NOTE:

There will be no further notification if the quantity and structural diagram of the attached accessories change. Please subject to the actual product.

5. SCOPE OF DELIVERY

1. Air Purifier - 1 pc.
2. Filter - 1 pc
3. Manual and warranty Card - 1 pc
4. Power adapter - 1 pc.

6. OPERATION OF THE UNIT



IMPORTANT!

The product is for 220-240 V~, 50 Hz only.
Make sure to connect the power plug to a grounded electric outlet (220 V~, 50 Hz) dedicated to the product.

Before the first operation of the unit, the sealing plastic bag of composite filter must be removed, and then install the composite filter according to the following steps.

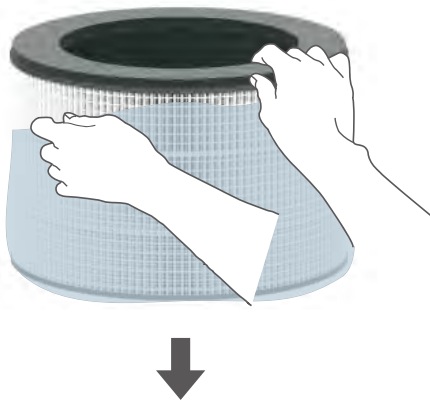
1. Remove the base

Turnover the whole unit, press the base and then unscrew the base according to the arrow of OPEN.



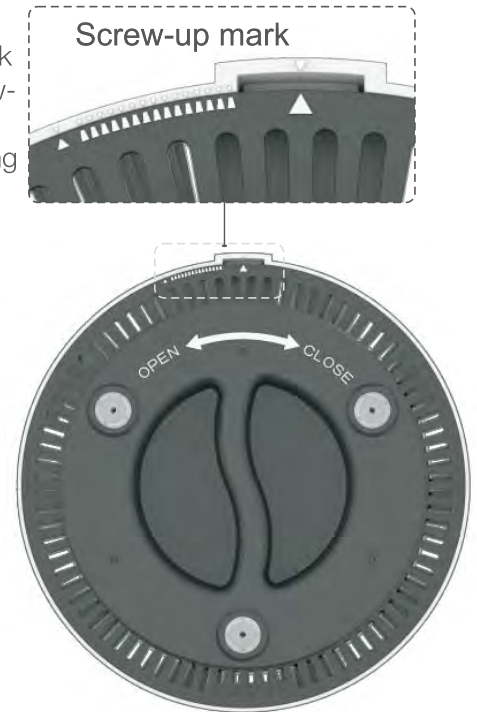
2. Install composite filter

Take out the composite filter, remove the sealing plastic bag.



3. Install the base

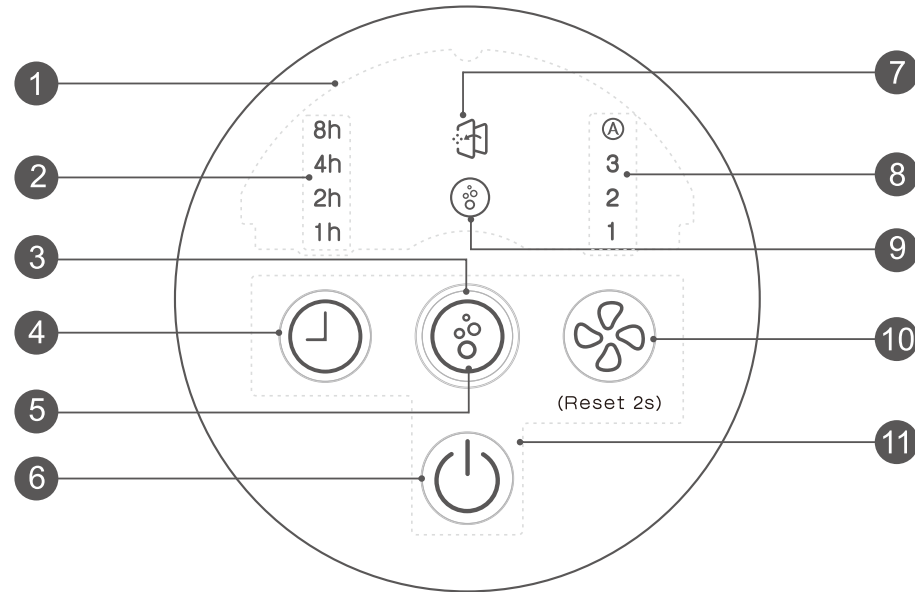
Align the left triangle screw-up mark of the base at the left triangle screw-up mark of the bottom of panel, press the base and rotate according to the arrow of CLOSE.



MULTIPLE AIR PURIFICATION: 4 stages filter system:

- **Pre-filter** (Removes hair/dust and large pollutants);
- **HEPA filter (HEPA 13)** (Removes up to 99% allergens & germs as small as 0.3 mm);
- **Activated carbon filter** (Absorbs odors and formaldehyde, VOC and other decoration pollution);
- **CH-Ion filter** acts as a permanent filter to safely break down odor, allergens, chemical vapors and other pollutants - with no harmful ozone.

Display and Operating Interface



- | | |
|------------------------|------------------------|
| 1) Display part | 7) Replace filter |
| 2) Timer status | 8) Fan status |
| 3) Light loop | 9) Negative ion status |
| 4) Timer button | 10) Fan speed button |
| 5) Negative ion button | 11) Operation part |
| 6) ON/OFF button | |

Air quality of this air purifier is displayed by the surrounding light loop of the negative ion button. When the whole unit is powered on, the light loop will be constantly on, and color of light will automatically change according to air quality. When the air quality is good, it displays green, when the air quality is general, it displays blue, when the air quality is bad, it displays red.

Instructions of operation

Energization

After the unit is connected to power supply, the display interface is completely on for 2 seconds, and will give out a sound

Startup

- This product is with memory function, fan speed can be memorized after the unit is turned off; for the first startup of unit, the default status of unit is the second gear fan speed.
- Under standby status, press ON/OFF button to start the unit, corresponding mode icons will be on, and the light loop lights up.
- When there is no operation after the air purifier operates for 40 seconds, the display interface and all the buttons will enter half-on status, under half-on status, press other buttons except ON/OFF button, the interface will light up again.

Negative ion mode

When the air purifier is working, press negative ion button, the icon is on and the negative ion mode turns on.

Selection of fan speed

- This product is with 3 kinds of fan speed and auto speed mode for selection.
- Under power-on status, each time pressing fan speed button the fan speed will switch and circulate in the order of “1→2→3→A”.

Timer function

Under power-on status, each time pressing timer button the timer time will switch and circulate in the order of “1h→2h→4h→8h”.

Shutdown

Under power-on status, press ON/OFF button can enter standby status.

Replacement of filter

- When the service life of filter expires, the whole unit will enter standby status, and the icon “Replace filter” flickers to remind users to replace the composite filter.
- Please go to the designated shop or customer service center to purchase the filter, and replace the composite filter according to the “Notices before Operation”.
- After replacing the composite filter, connect the power supply.
- Press and hold “Fan speed” button for 2 seconds to reset, when the whole unit enters standby status, press ON/OFF button to turn on the unit to start the work.

7. CLEANING AND MAINTENANCE OF THE UNIT



IMPORTANT!

Make sure to start cleaning and filter management after turning off power, unplugging from power outlet and making sure that the fan has stopped. There is danger for electric shock or other accidents if filter is changed during operation.



IMPORTANT!

Do not clean filter with water. Recommend to clean filter with small soft brushes or household cleaners. In the use of a strong smell of cigarettes, barbecue, etc., within a few weeks or months, the filter may produce a smell. Please clean the filter and air filter for 2-5 days. If you still can not get rid of the smell, please replace the filter.

Warm tips

- Before cleaning or starting other maintenance, power supply of the air purifier must be disconnected.
- Please do not use water to wash the whole unit, otherwise it may cause electric shock; only use soft and dry cloth to wipe up the unit and avoid damaging the components.
- Please do not use corrosive or inflammable chemicals to clean the unit, otherwise it may damage the appearance.

Clean and Maintenance of filter

In order to ensure that the unit operates at the best performance, please clean the filter according to the dirty degree of filter.

Clean: Take out the composite filter, use brush or vacuum to clean the surface, after finishing the cleaning, reinstall the filter into the unit.

Replacement: Please replace by referring to the "Notices before Operation". Notes:

1. Do not use water or other detergent to wash the composite filter.
2. The composite filter is consumable material, it is not included in the warranty range.

Clean of panel air inlet grille

After long-term operation, internal of the product may become dusty, the panel air inlet grille can be cleaned according to the following operational instructions.

The panel air inlet grille cannot be washed by water. Before cleaning the grille, remove the composite filter first, and then use vacuum or soft brush or cloth to remove the dust in the surface, and then install the composite filter and ensure that it has been installed in place, finally install the base.

8. TROUBLESHOOTING

In case of emergency contact information listed in the table 2 below. If you can not solve problems independently, to a service center.

Table 2

Not operate	The unit cannot operate	<ul style="list-style-type: none">● Please check if the power supply is connected.● Please check if the service life of filter expires.

There is odor coming from air outlets

When the unit is operated for the first time, there may be a smell of new materials.

- It's normal phenomenon, the smell will disappear after operating for a period of time.

If the unit is operated in the environment which is with obvious odor (such as smoking area, BBQ shop, or newly decorated room)?

- The filter will absorb the indoor polluting air, if the unit is operated in the environment with bad air quality, the filter is likely to become saturated. It is recommended to replace the filter and reset in time.

Whether there is obvious dust or pollutant accumulating in the surface of filter ?

- Clean the surface of filter and dry it by air, if the odor still exist, it is recommended to replace the filter and reset.

There is odor coming from air outlets

Whether the unit is operated in the environment with high humidity (such as rainy season)

- It is recommended to air-cure the filter under sunlight for a period of time, and use it after it is completely dry.

Other

The "Replace filter" icon flickers

- It is the status for replacing composite filter. Please go to the designated service shop or customer service center to purchase the filter, and replace it by referring to "Notices before Operation".

All the fan speed indicators flicker

- It is locked rotor protection, please contact the designated dealer or customer service center.

9. UTILIZATION

Term reliability is 5 years.

At the end of the life of the purifier should be subjected to disposal in accordance the rules, regulations and methods, at the place of disposal.

10. TRANSPORTATION AND STORAGE

1. When transporting, any possible impacts and movements of the package inside a vehicle must be avoided.
2. Handling symbols on the unit's package must be strictly observed when transporting and storing it.

3. Temperature requirements*	Transportation and storage	-30°C to +50°C
Humidity requirements*		15% to 85% (no condensate)

We are researching new technologies and constantly improving the quality of our products. Specifications, design and scope of delivery may be changed without any prior notice.

* Products must be stored in dry, ventilated storages at the temperature not lower than -30°C.

СОДЕРЖАНИЕ

1. Важная информация	9
2. Меры предосторожности	10
3. Технические характеристики	10
4. Описание прибора	11
5. Комплектация	12
6. Эксплуатация прибора	12
7. Система очистки воздуха	14
8. Очистка и обслуживание прибора	14
9. Устранение неисправностей	15
10. Утилизация	15
11. Гарантийные обязательства	16

Уважаемый покупатель!

Вы выбрали продукт от Cooper&Hunter который, мы надеемся, доставит Вам много радости в будущем. Cooper&Hunter стремится предложить как можно более широкий ассортимент качественной продукции, который сможет сделать Вашу жизнь еще более удобной. Внимательно изучите данное руководство, чтобы правильно использовать Ваш новый очиститель воздуха и наслаждаться его преимуществами. Мы гарантируем что он сделает Вашу жизнь намного комфортнее, благодаря легкости в использовании. Удачи!

1. ВАЖНАЯ ИНФОРМАЦИЯ

Производитель оставляет за собой право без предварительного уведомления покупателя вносить изменения в конструкцию, комплектацию или технологию изготовления изделия с целью улучшения его свойств.

В тексте и цифровых обозначениях данного руководства могут быть допущены опечатки.

Если после прочтения руководства у Вас останутся вопросы по работе и эксплуатации прибора, обратитесь к продавцу или в специализированный сервисный центр для получения разъяснений.

На изделии присутствует этикетка, на которой указаны все необходимые технические данные и другая полезная информация о приборе.

Используйте прибор только по назначению, указанному в данном руководстве.

2. МЕРЫ ПРЕДОСТОРОЖНОСТИ

Перед вводом в эксплуатацию воздухоочистителя внимательно изучите данное руководство по эксплуатации и храните его для дальнейшего использования.

При использовании прибора, необходимо соблюдать ряд мер предосторожности. Неправильная эксплуатация в силу игнорирования мер предосторожности может привести к причинению вреда здоровью пользователя и других людей, а также нанесению ущерба их имуществу.

Прибор предназначен для работы в жилых помещениях с соблюдением указанных условий эксплуатации. Использование воздухоочистителя не по назначению может создавать ситуации, опасные для жизни и здоровья людей.

Электроприбор должен находиться под наблюдением во время его эксплуатации, особенно, если неподалёку от него находятся дети. Устройство не предназначено для использования лицами (включая детей) с ограниченными физическими, сенсорными или умственными возможностями, обладающими недостаточным опытом и знаниями, если они не находятся под наблюдением и не получили инструкций по использованию устройства от лица, ответственного за их безопасность. Необходимо следить, чтобы дети не играли с устройством. Не используйте устройство, в целях, непредусмотренных этим руководством по эксплуатации.

Не допускается эксплуатировать прибор, если сетевой шнур или блок питания имеют повреждения, а также, если воздухоочиститель неисправен, поврежден при падении или при других обстоятельствах. Прибор должен эксплуатироваться только в полностью собранном виде.

Во избежание опасности поражения электрическим током, поврежденный сетевой шнур должен меняться только в авторизованных сервисных центрах квалифицированными специалистами.

Во избежание опасности поражения электрическим током не размещайте сетевой шнур рядом с нагревательными приборами и легковоспламеняющимися или горючими веществами.

Во избежание травм и повреждения имущества не пытайтесь самостоятельно ремонтировать воздухоочиститель.

Для ремонта воздухоочистителя обратитесь в авторизованный сервисный центр производителя, адрес которого можно узнать на сайте www.cooperandhunter.com.

Вынимайте блок питания прибора из сетевой розетки в следующих случаях: перед чисткой и техническим обслуживанием; перед перемещением

на другое место.

Устанавливайте воздухоочиститель на ровной сухой поверхности.

За повреждения, полученные из-за неправильного расположения воздухоочистителя, изготовитель и продавец ответственности не несут.

Если прибор не используется, отключите его от сети электропитания.

Не прокладывайте сетевой шнур под ковром или другими предметами.

Не допускайте попадания в воздухоочиститель посторонних предметов.

Не загромождайте посторонними предметами воздухозаборное и воздуховыпускное отверстия.

Минимальное расстояние от любой стороны прибора до предметов и поверхностей 30 см.

Не садитесь, не вставайте и не ставьте тяжелые предметы на воздухоочиститель.

За повреждения прибора, полученные из-за невыполнения данного требования, изготовитель и продавец ответственности не несут.

При отключении прибора от сети электропитания не тяните за сетевой шнур и не дотрагивайтесь до него влажными руками.

3. ТЕХНИЧЕСКИЕ ХАРАКТЕРИСТИКИ

Таблица 1

Технические характеристики	Ед. изм.	CH-P15CW3i
Расход воздуха	м³/час	150
Параметры электропитания	В/Гц	220-240~/50
Номинальная потребляемая мощность	Вт	11
Уровень шума	Дб	32-53
Вес нетто	кг	2,3
Размеры прибора	мм	φ238×335
Адаптер питания	-	Вход: 100-240V~ 50/60Hz 1.0A Выход: 24V= 1.5A



ПРИМЕЧАНИЕ:

Производитель оставляет за собой право для разных партий поставок без предварительного уведомления изменять комплектующие части изделия (включая заливаемые \ засыпаемые составляющие), не влияя при этом на основные технические параметры изделия или улучшая их, а также не нарушая изменениями принятые на территории страны производства \ транзита \ реализации стандарты качества и нормы законодательства.

Это может повлечь за собой изменение веса и габаритов изделия, но не более чем на +/- 5-20% (могут отличаться для разного вида изделий).

4. ОПИСАНИЕ ПРИБОРА

Вид сзади



Передний план



Покомпонентный вид



5. КОМПЛЕКТАЦИЯ

1. Воздухоочиститель - 1 шт.
2. Фильтр – 1 шт.
3. Руководство по эксплуатации - 1 шт.
4. Адаптер питания - 1 шт.
5. Гарантийный талон - 3 шт.

6. ЭКСПЛУАТАЦИЯ ПРИБОРА



ВНИМАНИЕ!

Продукт рассчитан только на 220-240В~, 50 Гц.
Убедитесь, что вилка подключена к заземленной электрической розетке (220 В ~, 50 Гц), предназначенной для данного продукта.

Перед первым включением устройства необходимо снять герметизирующий пластиковый пакет композитного фильтра, а затем установить композитный фильтр в соответствии со следующими шагами.

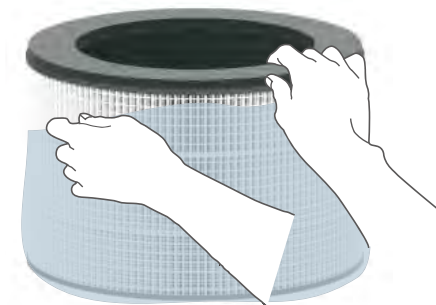
1. Снимаем основание

Переверните весь блок, нажмите на основание и затем отвинтите основание в соответствии со стрелкой OPEN.



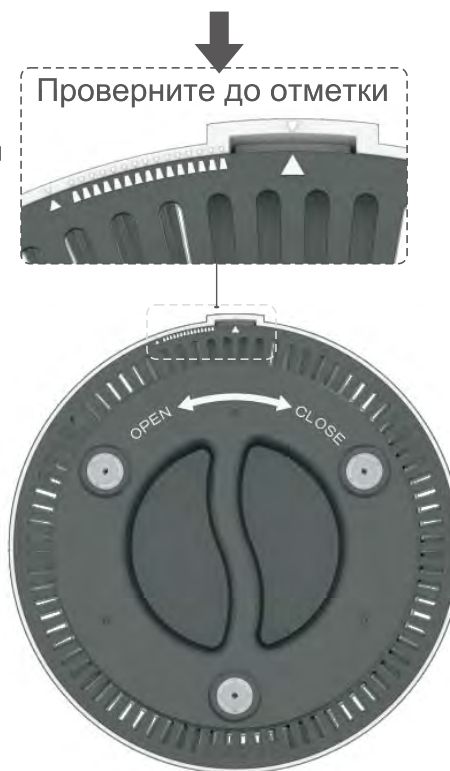
2. Установка композитного фильтра

Выньте композитный фильтр, снимите герметичный полиэтиленовый пакет. Установите фильтр на место.



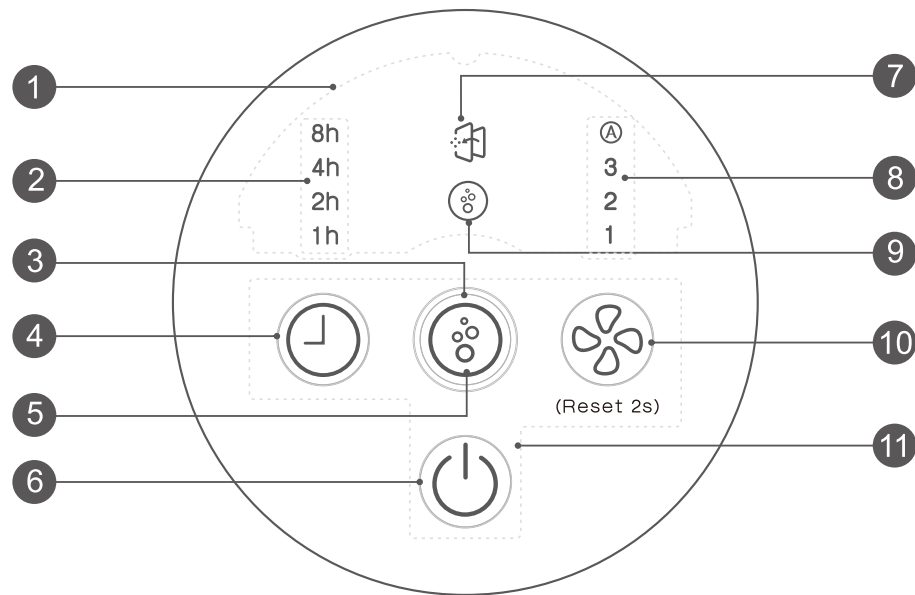
3. Установите основания

Совместите треугольную метку на корпусе с треугольной меткой на нижней части основания, нажмите на основание и поверните в соответствии со стрелкой CLOSE



Правильность установки.

Чтобы добиться лучшего эффекта очистки и избежать влияния на показания за счет экранирующего воздействия металла, убедитесь, что очиститель находится на расстоянии 30 сантиметров от стен, мебели и т. д. И не менее чем на 50 сантиметров от металлов / электрических приборов.



- | | |
|---|---|
| 1) Дисплейная часть | 7) Индикатор замены фильтра |
| 2) Значение таймера | 8) Интенсивность очистки |
| 3) Световой контур (индикатор качества воздуха) | 9) Индикатор работы ионизатора |
| 4) Кнопка таймера | 10) Кнопка выбора интенсивности очистки |
| 5) Кнопка ионизатора | 11) Операционная часть |
| 6) ON/OFF кнопка | |

Качество воздуха в этом очистителе воздуха отображается светодиодным световым контуром кнопки включения ионизатора. Когда устройство включено, световой контур будет постоянно гореть, а цвет индикатора будет автоматически меняться в зависимости от качества воздуха. Когда качество воздуха хорошее, он отображается зеленым, когда качество воздуха среднее, он отображается синим, когда качество воздуха плохое, он отображается красным.

Управление прибором

Подключение к источнику питания

После подключения устройства к источнику питания интерфейс дисплея полностью загорится на 2 секунды и прибор издаст звуковой сигнал.

Запуск

- Этот очиститель имеет функцию памяти, прибор запустится с предыдущей скоростью после повторного включения устройства; для первого запуска очиститель по умолчанию начинает работать на средней интенсивности очистки.
- В режиме ожидания нажмите кнопку ON/OFF (6), чтобы включить устройство, соответствующие значки режима будут включены, и загорится световой контур.
- Если после того, как очиститель воздуха проработал 40 секунд, и не будет осуществлено никаких операций, интерфейс дисплея и все кнопки перейдут в состояние готовности, в состоянии готовности, нажмите другие кнопки, кроме кнопки ON/OFF, интерфейс снова загорится.

Ионизатор (CH-ion filter)

Когда очиститель воздуха работает, нажмите кнопку включения ионизатора (5), на дисплее загорится значок (9) и включится специальный CH-ion filter (ионизатор)

Выбор скорости вентилятора (выбор интенсивности очистки)

- Этот очиститель имеет 3 скорости вращения вентилятора и автоматический режим на выбор.
- С включенным питанием, при каждом нажатии кнопки выбора интенсивности очистки (10) скорость вентилятора будет переключаться и двигаться в следующем порядке: «1→2→3→A».

Функция таймера

С включенным питанием, при нажатии кнопки таймера, время таймера будет переключаться и перемещаться в следующем порядке: «1ч→2ч→4ч→8ч».

Выключение

С включенным питанием нажмите кнопку ON/OFF, чтобы перейти в режим ожидания.

Замена фильтра

- Когда срок службы фильтра истечет, все устройство перейдет в режим ожидания, а индикатор «Заменить фильтр» (7) будет мигать, чтобы напомнить пользователям о необходимости замены композитного фильтра.

- Обратитесь в соответствующий магазин или центр обслуживания клиентов, чтобы приобрести фильтр и заменить композитный фильтр в соответствии с пунктом 6 «Эксплуатация прибора».
- После замены композитного фильтра подключите блок питания.
- Нажмите и удерживайте кнопку «Скорость вентилятора» (10) в течение 2 секунд для сброса, после того как устройство перейдет в режим ожидания, нажмите кнопку ON/OFF (6), чтобы включить устройство и начать работу.

Произведите замену фильтров при наличии следующих проблем: поток воздуха стал слабее, а шум увеличился, изменилась окраска фильтра, что указывает на загрязнённость фильтра.



ВНИМАНИЕ!

Фильтры необходимо менять примерно раз в 4-6 месяцев (в зависимости от степени загрязнения воздуха и частоты использования прибора).

7. СИСТЕМА ОЧИСТКИ ВОЗДУХА

Очиститель оснащен 3-х слойным фильтром и дополнительным CH-ion фильтром который включается отдельно кнопкой на панели управления.

Ионизатор (CH-Ion filter) генерирует отрицательно заряженные ионы (анионы) и освежает воздух в помещении. Анионы укрепляют нервную и кровеносную системы, улучшают деятельность легких и служат эффективной защитой от респираторных заболеваний (таких как астма и пневмония). Анионы очищают воздух от пыли и дыма.

Pre-filter: Фильтр предварительной очистки, он удаляет волосы / пыль и другие крупные загрязнители.

HEPA filter (HEPA 13): Очищает воздух от частиц пыли, пыльцы и других аллергенов размером до 0,3 мкм.

Activated carbon layer: Слой с активированным углем, устраняет табачный дым, улавливает вредные газы (например, угарный, и очищает воздух от прочих неприятных запахов и химических соединений).

8. ОЧИСТКА И ОБСЛУЖИВАНИЕ ПРИБОРА



ВНИМАНИЕ!

Перед очисткой всегда выключайте и отсоединяйте прибор от источника питания.

Полезные советы

- Перед очисткой или началом другого обслуживания необходимо отключить питание очистителя воздуха.
- Пожалуйста, не используйте воду для мытья всего устройства, иначе это может вызвать поражение электрическим током; Используйте только мягкую и сухую ткань, чтобы протирать устройство и не повредить его компоненты.
- Пожалуйста, не используйте едкие или легковоспламеняющиеся химикаты для чистки прибора, иначе это может повредить внешний вид.

Очистка и обслуживание фильтра

Чтобы обеспечить оптимальную работу устройства, очищайте фильтр в соответствии с его степенью загрязнения.

Очистка: выньте композитный фильтр, воспользуйтесь щеткой или пылесосом для очистки поверхности, после завершения очистки установите фильтр обратно в устройство.

Замена: Пожалуйста, замените, обратившись к пункту 6.

«Эксплуатация прибора».

Заметки:

1. Не используйте воду или другие моющие средства для мытья композитного фильтра.
2. Композитный фильтр является расходным материалом, на него не распространяется гарантия.

Очистка корпуса и воздухопроводных решеток

После длительной эксплуатации внутренние части изделия могут загрязниться, решетку воздухозаборника можно очистить в соответствии со следующими инструкциями по эксплуатации.

Решётку воздухозаборника нельзя мыть водой. Перед очисткой решетки сначала снимите композитный фильтр, а затем используйте пылесос или мягкую щетку или ткань, чтобы удалить пыль с поверхности, а затем установите композитный фильтр и убедитесь, что он установлен на место, и, наконец, установите основание.



ВНИМАНИЕ!

Не чистите фильтр водой. При использовании очистителя в течение нескольких недель или месяцев в помещении с сильным запахом сигарет, дыма и т.п. или в помещении с высокой относительной влажностью - фильтр может издавать запах. Фильтр нужно заменить.

9. УСТРАНЕНИЕ НЕИСПРАВНОСТЕЙ

Если у вас возникли проблемы, постарайтесь их решить с помощью указаний в Таблице 2. Если вы не можете решить проблемы самостоятельно, обратитесь в сервисный центр.

Таблица 2

Не работает	Устройство не включается	<ul style="list-style-type: none"> ● Проверьте, подключен ли источник питания. ● Проверьте, истек ли срок службы композитного фильтра.
Из воздуховыпускных отверстий идет запах	При первом включении очистителя может ощущаться запах новых материалов.	<ul style="list-style-type: none"> ● Это нормальное явление, запах исчезнет через некоторое время.
Из воздуховыпускных отверстий идет запах	Если прибор эксплуатируется в среде с явным запахом (например, в месте для курения, в ресторане с копченостями или в недавно отремонтированной комнате)?	<ul style="list-style-type: none"> ● Фильтр поглощает загрязненный воздух в помещении. Если прибор работает в среде с сильными едкими запахами, фильтр может начать пахнуть. Рекомендуется вовремя заменить фильтр и произвести сброс.

Из воздуховыпускных отверстий идет запах

Нет ли явного скопления пыли или загрязняющих веществ на поверхности фильтра?

- Очистите поверхность фильтра и просушите, если запах все еще присутствует, рекомендуется заменить фильтр.

Эксплуатация устройства в среде с высокой влажностью (например, в сезон дождей или ванная комната)

- Рекомендуется просушить фильтр на воздухе на солнце до полного его высыхания.

Другое

Мигает значок «Заменить фильтр»

- Это индикатор замены композитного фильтра. Обратитесь в специализированный сервисный центр или в центр обслуживания клиентов, чтобы приобрести фильтр и заменить его, следуйте разделу 6 «Эксплуатация прибора».

Мерцают все индикаторы скорости вращения вентилятора

- Это защита от блокировки ротора, обратитесь к уполномоченному дилеру или в центр обслуживания клиентов.

10. УТИЛИЗАЦИЯ

Срок эксплуатации 5 лет. По окончании срока службы очиститель должен быть подвергнут утилизации в соответствии с правилами и методами, по месту утилизации.

11. ГАРАНТИЙНЫЕ ОБЯЗАТЕЛЬСТВА

Настоящий документ не ограничивает определенные законом права потребителей, но дополняет и уточняет оговоренные законом обязательства, предполагающие соглашение сторон либо договор.

Производитель оставляет за собой право вносить изменения в конструкцию, комплектацию или технологию изготовления изделия, с целью улучшения его технологических характеристик. Такие изменения вносятся в изделие без предварительного уведомления Покупателей и не влекут за собой обязательств по изменению/улучшению ранее выпущенных изделий. Убедительно просим вас во избежание недоразумений до установки/эксплуатации изделия внимательно изучить его инструкцию по эксплуатации.

Гарантийные обязательства осуществляются при наличии правильно заполненного гарантийного талона с указанием в нем даты продажи, печати (штампа) торгующей организации и подписи продавца. Запрещается вносить в Гарантийный талон какие-либо изменения, а также стирать или переписывать какие-либо указанные в нем данные.

Тщательно проверьте внешний вид изделия и его комплектность, все претензии по внешнему виду и комплектности изделия предъявляйте Продавцу при покупке изделия.

В случае неисправности прибора по вине изготовителя обязательство по устранению неисправности ложится на уполномоченную изготовителем организацию. В данном случае покупатель в праве обратиться к Продавцу. Настоящая гарантия распространяется на производственный или конструкционный дефект изделия.

Гарантийный срок на очиститель воздуха составляет 24 (двадцать четыре) месяца со дня продажи Покупателю.

Срок годности неограничен до начала использования.

Настоящая гарантия не дает права на возмещение и покрытие ущерба, произошедшего в результате переделки и регулировки изделия без предварительного письменного согласия изготовителя, с целью приведения его в соответствии с национальными или местными техническими стандартами и нормами безопасности.

ЗМІСТ

1. Важлива інформація	17
2. Запобіжні заходи	18
3. Технічні характеристики	18
4. Опис приладу	19
5. Комплектація	20
6. Експлуатація приладу	20
7. Система очистки повітря	22
8. Очищення і обслуговування приладу	22
9. Усунення несправностей	23
10. Утилізація	23
11. Гарантійні зобов'язання	24

Шановний користувач!

Ви вибрали продукт від Cooper & Hunter який, ми сподіваємося, принесе Вам багато радості в майбутньому. Cooper & Hunter прагне запропонувати якомога ширший асортимент якісної продукції, який зможе зробити Ваше життя ще більш зручним. Уважно вивчіть цей посібник, щоб правильно використовувати Ваш новий очищувач повітря і насолоджуватися його перевагами. Ми гарантуємо що він зробить Ваше життя набагато комфортніше, завдяки легкості у використанні. Успіхів!

1. ВАЖЛИВА ІНФОРМАЦІЯ

Виробник залишає за собою право без попереднього повідомлення покупця вносити зміни в конструкцію, комплектацію або технологію виготовлення виробу з метою поліпшення його властивостей. У тексті та цифрових позначеннях цього посібника можуть бути допущені помилки.

Якщо після прочитання керівництва у Вас залишаться питання по роботі і експлуатації приладу, зверніться до продавця або в спеціалізований сервісний центр для отримання роз'яснень. На виробі присутня етикетка, на якій вказані всі необхідні технічні дані та інша корисна інформація про прилад. Використовуйте прилад тільки за призначенням, зазначеному в цьому посібнику.

2. ЗАПОБІЖНІ ЗАХОДИ

Перед введенням в експлуатацію повітроочисника уважно вивчіть цей посібник з експлуатації та зберігайте його для подальшого використання.

При використанні приладу, необхідно дотримуватися ряду запобіжних заходів. Неправильна експлуатація в силу ігнорування запобіжних заходів може призвести до заподіяння шкоди здоров'ю користувача та інших людей, а також нанесення шкоди їх майну.

Прилад призначений для роботи в житлових приміщеннях з дотриманням зазначених умов експлуатації. Використання фільтра повітря не за призначенням може створювати ситуації, небезпечні для життя і здоров'я людей.

Електроприлад повинен перебувати під наглядом під час його експлуатації, особливо, якщо неподалік від нього знаходяться діти.

Пристрій не призначений для використання особами (включаючи дітей) з обмеженими фізичними, сенсорними або розумовими можливостями, що володіють недостатнім досвідом і знаннями, якщо вони не знаходяться під наглядом і не отримали інструкцій щодо використання від особи, відповідальної за їх безпеку. Необхідно стежити, щоб вони не гралися з пристроєм. Не використовуйте пристрій, з метою, не передбачених цим керівництвом по експлуатації. Не допускається експлуатувати прилад, якщо шнур живлення або блок живлення мають пошкодження, а також, якщо очисник повітря несправний, пошкоджений при падінні або при інших обставинах.

Прилад повинен експлуатуватися тільки в повністю зібраному вигляді.

Щоб уникнути небезпеки ураження електричним струмом, пошкоджений кабель живлення повинен змінюватися тільки в авторизованих сервісних центрах кваліфікованими фахівцями.

Щоб уникнути небезпеки ураження електричним струмом, не розміщуйте шнур живлення поряд з нагрівальними приладами і легкозаймистими або горючими речовинами.

Щоб уникнути травм і пошкодження майна не намагайтеся самостійно ремонтувати очисник повітря.

Для ремонту повітроочисника зверніться в авторизований сервісний центр виробника, адресу якого можна дізнатися на сайті www.cooperandhunter.com.

Виймайте блок живлення приладу з розетки в наступних випадках: перед чищенням і технічним обслуговуванням; перед переміщенням на інше місце.

Встановлюйте очищувач повітря на рівній сухій поверхні. За пошкодження, отримані через неправильне розташування фільтра повітря, виробник і продавець відповідальності не несуть. Якщо прилад не використовується, вимкніть його від мережі електроживлення.

Не прокладайте шнур живлення під килимом або іншими предметами. Не допускайте попадання в очисник повітря сторонніх предметів. Не закривайте сторонніми предметами вхідні і вихідні отвори. Мінімальна відстань від будь-якого боку приладу до предметів і поверхонь 30 см.

Не сідайте, не вставляйте і не ставте важкі предмети на очисник повітря.

За пошкодження приладу, отримані через невиконання даної вимоги, виробник і продавець відповідальності не несуть.

При відключенні приладу від мережі електроживлення не тягніть за кабель живлення чи не торкайтеся до нього вологими руками.

3. ТЕХНІЧНІ ХАРАКТЕРИСТИКИ

Таблиця 1

Технічні характеристики	Од. вим.	CH-P15CW3i
Повітряний потік	м³/год	150
Параметри електроживлення	В/Гц	220-240~/50
Номинальна споживча потужність	Вт	11
Рівень шуму	Дб	32-53
Вага нетто	кг	2,3
Розміри приладу	мм	φ238×335
Адаптер живлення	-	Вхід: 100-240V~ 50/60Hz 1.0A Вихід: 24V ≈1.5A



ПРИМІТКА

Виробник залишає за собою право для різних партій поставок без попереднього повідомлення змінити комплектуючі частини виробу (включаючи сипучі \ тікучі складові), не впливаючи при цьому на основні технічні параметри виробу або покращувати їх, а також не порушуючи замінами прийнятими на території держави виробництва \ транзиту \ реалізації стандартів якості і норм законодавства. Це може вплинути на зміну ваги і габаритів приладу, але не більше ніж на $\pm 5-20\%$ (відсоток може відрізнятись для різних типів виробів).

4. ОПИС ПРИЛАДУ

Вид ззаду



Передній план



Покомпонентний вид



5. КОМПЛЕКТАЦІЯ

1. Очисник повітря - 1 шт.
2. Фільтр – 1 шт.
3. Керівництво по експлуатації - 1 шт.
4. Адаптер живлення - 1 шт.
5. Гарантійний талон - 3 шт.

6. ЕКСПЛУАТАЦІЯ ПРИЛАДУ



УВАГА!

Очисник розрахований тільки на 220-240В~, 50 Гц. Переконайтеся, що вика підключена до заземленої електричної розетки (220 В ~, 50 Гц), призначеної для даного продукту.

Перед першим використанням очисника необхідно зняти герметизуючий пластиковий пакет композитного фільтра, а потім встановити композитний фільтр відповідно до наступних кроків.

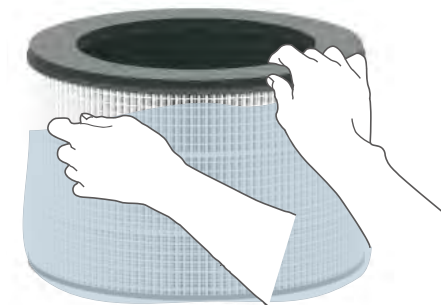
1. Знімаємо основу

Переверніть весь блок, натисніть на основу і потім відкрутіть її відповідно зі стрілкою OPEN.



2. Встановлення композитного фільтра

Вийміть композитний фільтр, зніміть герметичний поліетиленовий пакет. Встановіть фільтр на місце.



3. Встановіть основу

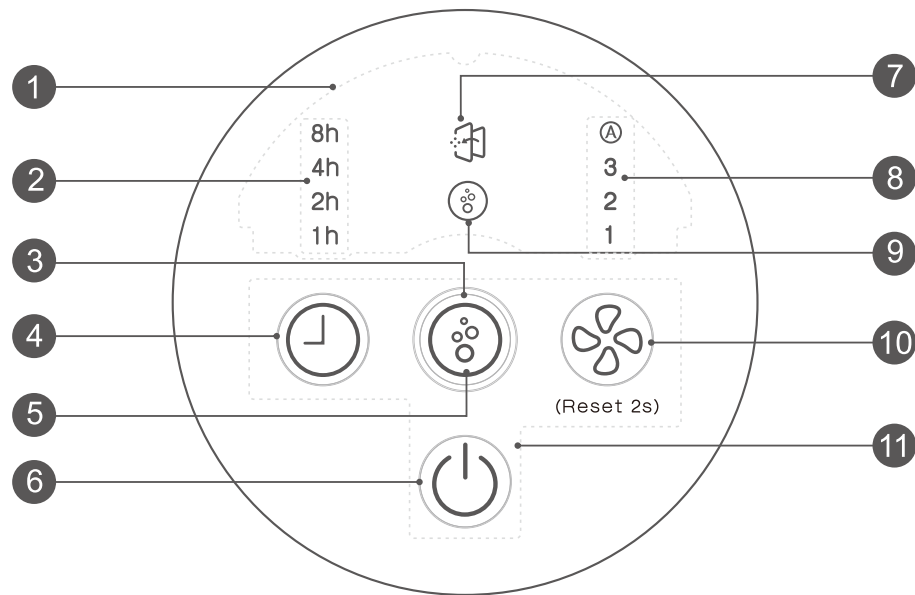
Зіставивши трикутну мітку на корпусі з трикутною міткою на нижній частині підстави, натисніть на підставу і поверніть відповідно до стрілки CLOSE



Правильність установки.

Щоб домогтися кращого ефекту очищення і уникнути впливу на результат за рахунок екрануючого впливу металу, переконайтеся, що очисувач знаходиться на відстані 30 сантиметрів від стін, меблів і т. д. І не менш ніж на 50 сантиметрів від металів / електричних приладів.

Дисплей та інтерфейс управління



- | | |
|--|---|
| 1) Дисплейна частина | 7) Індикатор заміни фільтра |
| 2) Значення таймера | 8) Інтенсивність очистки |
| 3) Світловий контур (індикатор якості повітря) | 9) Індикатор роботи іонізатора |
| 4) Кнопка таймера | 10) Кнопка вибору інтенсивності очистки |
| 5) Кнопка іонізатора | 11) Операційна частина |
| 6) ON/OFF кнопка | |

Якість повітря в цьому очищувачі повітря відображається світлодіодним світловим контуром кнопки включення іонізатора. Коли пристрій увімкнено, світловий контур буде постійно горіти, а колір індикатора буде автоматично змінюватися в залежності від якості повітря. Коли якість повітря хороше, він відображається зеленим, коли якість повітря середня, він відображається синім, коли якість повітря погана, він відображається червоним.

Управління приладом

Підключення до джерела живлення

Після підключення пристрою до джерела живлення інтерфейс дисплея повністю загориться на 2 секунди і прилад видасть звуковий сигнал.

Запуск

- Цей очищувач має функцію пам'яті, прилад запуститься з попередньою швидкістю після повторного вклучення пристрою; для першого запуску очисник стандартно починає працювати на середній інтенсивності очищення.
- У режимі очікування натисніть кнопку ON / OFF (6), щоб вклучити пристрій, відповідні значки режиму будуть вклучені, і загориться світловий контур.
- Якщо після того, як очищувач повітря пропрацював 40 секунд, і не буде здійснено ніяких операцій, інтерфейс дисплея і всі кнопки перейдуть в стан готовності, в стані готовності, натисніть інші кнопки, крім кнопки ON / OFF, інтерфейс знову загориться.

Іонізатор (CH-ion filter)

Коли очищувач повітря працює, натисніть кнопку вклучення іонізатора (5), на дисплеї загориться значок (9) і вклучиться спеціальний CH-ion filter (іонізатор)

Вибір швидкості вентилятора (вибір інтенсивності очищення)

- Цей очищувач має 3 швидкості обертання вентилятора і автоматичний режим на вибір.
- Коли очищувач повітря працює, при кожному натисканні кнопки вибору інтенсивності очищення (10) швидкість вентилятора буде переключатися і змінюватися в такому порядку: «1 → 2 → 3 → А».

Функція таймера

Коли очищувач повітря працює, при натисканні кнопки таймера (4), час таймера буде переключатися і змінюватися в наступному порядку: «1год → 2год → 4год → 8год».

Виключення

З вклученим живленням натисніть кнопку ON/OFF, щоб перейти в режим очікування.

Заміна фільтра

- Коли термін служби фільтра закінчиться, пристрій перейде в режим очікування, а індикатор «Замінити фільтр» (7) буде блимати, щоб нагадати користувачам про необхідність заміни композитного фільтра.

- Зверніться до відповідного магазину або центру обслуговування клієнтів, щоб придбати фільтр і замінити композитний фільтр відповідно до пункту 6. «Експлуатація приладу».
- Після заміни композитного фільтра підключіть блок живлення.
- Натисніть і утримуйте кнопку «Швидкість вентилятора» (10) протягом 2 секунд для скидання, після того як пристрій перейде в режим очікування, натисніть кнопку ON / OFF (6), щоб включити пристрій і почати роботу.

Проведіть заміну фільтрів при наявності наступних проблем: потік повітря став слабшим, а шум збільшився, змінилася забарвлення фільтра, що вказує на забрудненість фільтра.



УВАГА!

Фільтри необхідно міняти приблизно раз в 4-6 місяців (в залежності від ступеня забруднення повітря і частоти використання приладу).

7. СИСТЕМА ОЧИСТКИ ПОВІТРЯ

Очищувач оснащений 3ох шаровим фільтром і додатковим CH-ion фільтром який включається окремо кнопкою на панелі управління.

Іонізатор (CH-Ion filter): Генерує негативно заряджені іони (аніони) і освіжає повітря в приміщенні. Аніони зміцнюють нервову і кровоносну системи, покращують діяльність легенів і служать ефективним захистом від респіраторних захворювань (таких як астма і пневмонія). Аніони очищають повітря від пилу і диму.

Pre-filter: Фільтр попереднього очищення, він видаляє волосся / пил і інші великі забруднювачі.

HEPA filter (HEPA 13): Очищає повітря від частинок пилу, пилку і інших алергенів розміром до 0,3 мкм

Activated carbon layer: Шар з активованим вугіллям, усуває тютюновий дим, уловлює шкідливі гази (наприклад, чадний, і очищає повітря від інших неприємних запахів і хімічних сполук).

8. ОЧИЩЕННЯ ТА ОБСЛУГОВУВАННЯ



УВАГА!

Перед очищенням завжди відключайте прилад від джерела живлення.

Корисні поради

- Перед очищенням або початком іншого обслуговування необхідно відключити живлення очищувача повітря.
- Будь ласка, не використовуйте воду для миття всього пристрою, інакше це може призвести до ураження електричним струмом; Використовуйте тільки м'яку і суху тканину, щоб протирати пристрій і не пошкодити його компоненти.
- Будь ласка, не використовуйте їдкі або легкозаймисті хімікати для чищення приладу, інакше це може пошкодити зовнішній вигляд.

Очищення і обслуговування фільтра

Щоб забезпечити оптимальну роботу пристрою, очищайте фільтр відповідно до його ступенем забруднення.

Очищення: вийміть композитний фільтр, скористайтеся щіткою або пилососом для очищення поверхні, після завершення очищення встановіть фільтр назад у пристрій.

Заміна: Будь ласка, замініть, звернувшись до пункту 6. «Експлуатація приладу».

Нотатки:

1. Не використовуйте воду або інші миючі засоби для миття композитного фільтра.
2. Композитний фільтр є витратним матеріалом, на нього не поширюється гарантія.

Очищення корпусу і воздухопроводних решіток

Після тривалої експлуатації внутрішні частини приладу можуть забруднитися, решітка повітрязабірника можна очистити відповідно до таких інструкцій з експлуатації.

Грати повітрязабірника не можна мити водою. Перед очищенням решітки спочатку зніміть композитний фільтр, а потім використовуйте пилосос або м'яку щітку або тканину, щоб видалити пил з поверхні, а потім встановіть композитний фільтр і переконайтеся, що він встановлений на місце, і, нарешті, встановіть підставу.



УВАГА!

Не чистіть фільтр водою. Під час використання очищувача протягом декількох тижнів або місяців в приміщенні з сильним запахом сигарет, диму тощо або в приміщенні з високою відносною вологістю - фільтр може видавати запах. Фільтр потрібно замінити.

9. УСУНЕННЯ НЕСПРАВНОСТЕЙ

Якщо у вас виникли проблеми, постарайтеся їх вирішити за допомогою вказівок в Таблиці 2. Якщо ви не можете вирішити проблеми самостійно, зверніться в сервісний центр.

Таблиця 2

Не працює	Пристрій не вмикається	<ul style="list-style-type: none">● Перевірте, чи підключений джерело живлення.● Перевірте, чи минув термін служби композитного фільтра.
	При першому включенні очищувача може відчуватися запах нових матеріалів.	<ul style="list-style-type: none">● Це нормальне явище, запах зникне через деякий час.
З повітряних отворів йде запах	Якщо прилад експлуатується в середовищі з явним запахом (наприклад, в місці для куріння, в ресторані з копченостями або в недавно відремонтованій кімнаті)?	<ul style="list-style-type: none">● Фільтр абсорбує забруднене повітря в приміщенні. Якщо прилад працює в середовищі з сильними їдкими запахами, фільтр може почати пахнути. Рекомендується вчасно замінити фільтр.
	Чи немає явного скупчення пилу або забруднюючих речовин на поверхні фільтра?	<ul style="list-style-type: none">● Очистіть поверхню фільтра і просушіть, якщо запах все ще присутній, рекомендується замінити фільтр.
	Використання цього пристрою в середовищі з високою вологістю (наприклад, в сезон дощів або ванна кімната)	<ul style="list-style-type: none">● Рекомендується просушити фільтр на повітрі на сонці до повного його висихання.

Інше

Блимає значок «Замінити фільтр»

- Це індикатор заміни композитного фільтра. Зверніться в спеціалізований сервісний центр або в центр обслуговування клієнтів, щоб придбати фільтр і замінити його, дотримуйтесь розділу 6. «Експлуатація приладу».

Мерехтять всі індикатори швидкості обертання вентилятора

- Це захист від блокування ротора, зверніться до дилера або в центр обслуговування клієнтів.

10. УТИЛІЗАЦІЯ

Після закінчення терміну служби очищувач повинен бути підданий утилізації відповідно до правил і методами, за місцем утилізації.

11. ГАРАНТІЙНІ ЗОБОВ'ЯЗАННЯ

Цей документ не обмежує певні законом права споживачів, але доповнює і уточнює обумовлені законом зобов'язання, які передбачають угоду сторін або договір.

Виробник залишає за собою право вносити зміни в конструкцію, комплектацію або технологію виготовлення виробу, з метою поліпшення його технологічних характеристик. Такі зміни вносяться в виріб без попереднього повідомлення Покупців і не тягнуть за собою зобов'язань зі зміни / поліпшення раніше випущених виробів. Переконливо просимо вас, щоб уникнути непорозумінь до установки / експлуатації виробу уважно вивчити його інструкцію по експлуатації.

Гарантійні зобов'язання здійснюються при наявності правильно заповненого гарантійного талона із зазначенням в ньому дати продажу, печатки (штампа) торгуючої організації і підпису продавця. Забороняється вносити в Гарантійний талон будь-які зміни, а також прати або переписувати будь-які зазначені в ньому дані.

Ретельно перевірте зовнішній вигляд виробу і його комплектність, всі претензії за зовнішнім виглядом і комплектності виробу пред'являйте Продавцеві при покупці виробу.

У разі несправності приладу з вини виробника зобов'язання щодо усунення несправності лягає на уповноважену виробником організацію. В даному випадку покупець має право звернутися до Продавця. Ця гарантія поширюється на виробничий або конструкційний дефект виробу.

Гарантійний термін на очищувач повітря становить 24 (двадцять чотири) місяця з дня продажу Покупцеві.

Термін придатності необмежений до початку використання.

Гарантія не дає права на відшкодування і покриття збитків, що сталися в результаті переробки і регулювання виробу без попередньої письмової згоди виробника, з метою приведення його у відповідність з вимогами державних чи місцевих технічних стандартів та стандартів із техніки безпеки.

Производитель :

Cooper & Hunter International Corporation, Oregon, USA

www.cooperandhunter.com

E-mail: info@cooperandhunter.com

Дата изготовления указывается на этикетке прибора.

Импортер:

ТОВ "СТЕП КЛІМАТ КОМПАНІ"

Україна, 03127, г. Київ, проспект Голосеевский, д. 132

т. +380 (44) 461-79-82, +380 (44) 461-78-93

Виробник:

Cooper & Hunter International Corporation, Oregon, USA

www.cooperandhunter.com

E-mail: info@cooperandhunter.com

Дата виготовлення вказується на етикетці на приладі.

Імпортер:

ТОВ "СТЕП КЛІМАТ КОМПАНІ"

Україна, 03127, м. Київ, проспект Голосіївський, буд. 132

т. +3 80 (44) 461-79-82, +380 (44) 461-78-93

www.cooperandhunter.com

CH
Cooper & Hunter