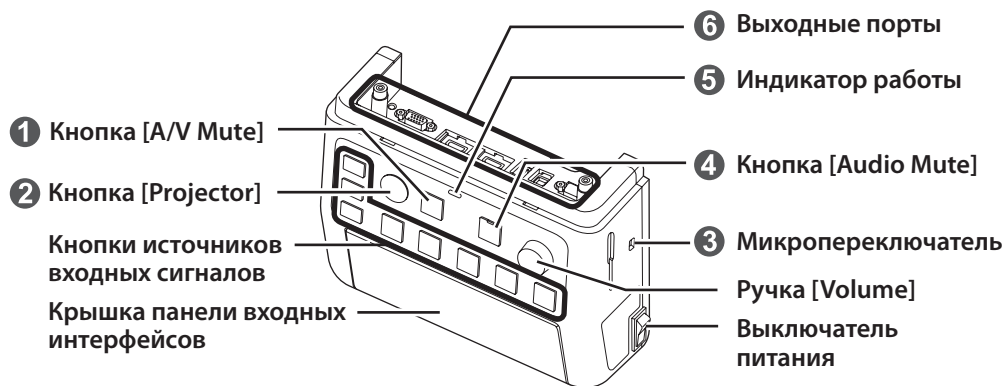


# Руководство по эксплуатации устройства Connection & Control Box

## Переключение источников входных сигналов



## Наименование составных частей и функции



1 Временно отключает вывод видео- и аудиосигналов через проектор или аудиосигналы через проектор или колонки, за исключением портов [Mic] и [AUX In].

2 Включает и выключает питание проектора.

3 Используется для настройки вывода аудиосигналов через колонки, если они подключены к данному устройству. Не изменяйте настройки микропереключателя, поскольку оптимальные настройки были выбраны при установке.

4 Временно отключает вывод аудиосигналов через порты [Mic] и [AUX In]. Если звук выключен, индикатор кнопки "без звука" загорается синим цветом.

5 Указывает состояние устройства Connection & Control Box. (Этот индикатор не показывает состояние проектора.)

: Нормальная работа.

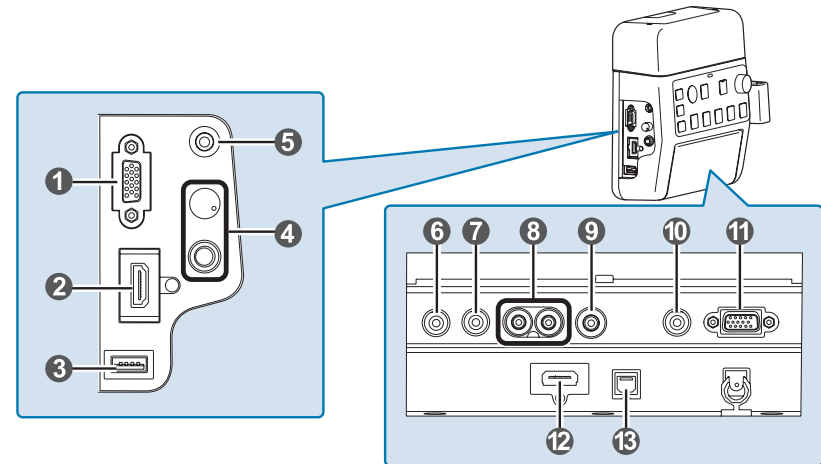
: Режим ожидания. Чтобы возобновить работу, нажмите любую кнопку.

: Возникла ошибка. Отключите устройство Connection & Control Box от сети и обратитесь к дилеру.

6 Подключение проектора к этому устройству. Подробная информация представлена в *Руководстве по установке*.

## Входные порты

Подключите кабели в соответствии с используемым устройством.



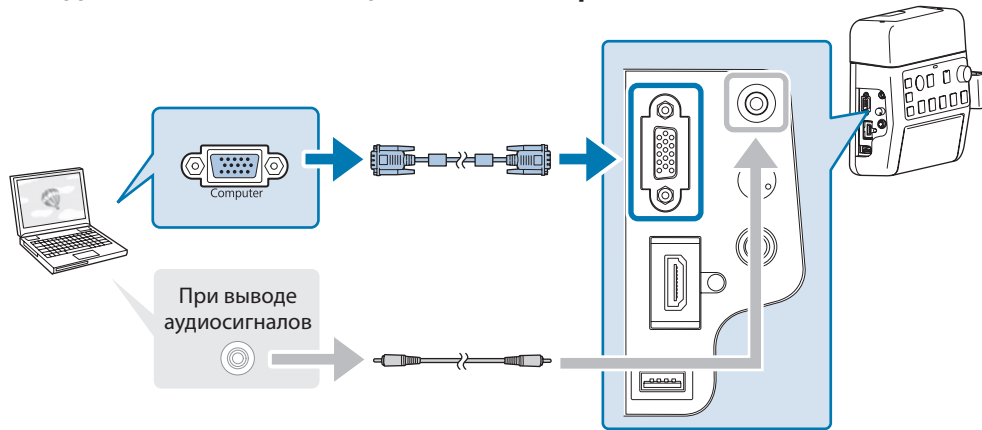
- |  |       |  |
|--|-------|--|
| 1 Входной порт [Computer1] (15-контактный мини-разъем D-Sub (гнездо))                              | }     |  |
| 11 Входной порт [Computer2] (гнездо)   |       |  |
| 2 Порт [HDMI1/MHL]   | ..... |  |
| 12 Порт [HDMI2]  | ..... |  |
| 3 Порт [USB-A]   | ..... |  |
| 4 Порт [Mic] (φ6,3 мм стереоразъем)/ Ручка [Volume] (вход для микрофона)                           | ..... |  |
| 5 Порт [Audio1]  | }     |  |
| 10 Порт [Audio2] (φ3,5 мм мини-разъем стерео)<br>Рекомендуется использовать экранированный кабель. |       |  |
| 6 Порт [AUX In]  |       |  |
| 7 Порт [REC Out]   | ..... |  |
| 8 Порт [Audio-L/R] (разъем RCA)  | ..... |  |
| 9 Входной порт [Video] (разъем RCA)  | ..... |  |
| 13 Порт [USB-B]  | ..... |  |



- Для использования приобретаемого отдельного динамического микрофона подключите его к порту 4 [Mic]. Встроенный источник питания не поддерживается.
- Для приема аудиосигналов от портативного аудиоплеера и других аналоговых устройств подключайте аудиокабель к порту 6 [AUX In]. Аудиосигналы, поступающие через порт 6 [AUX In], воспроизводятся всегда независимо от выбранного источника входных сигналов.
- При подключении записывающего устройства подключайте аудиокабель к порту 7 [REC Out]. Выводятся аудиосигналы, поступающие через аудиовходы, такие как Aux In и Mic. Аудиосигналы воспроизводятся с постоянным и неизменяемым уровнем громкости.

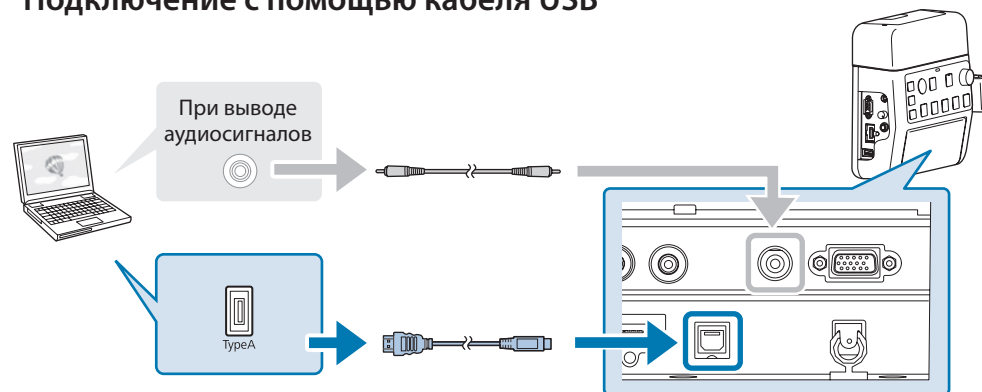
## Примеры подключений

### Подключение с помощью компьютерного кабеля



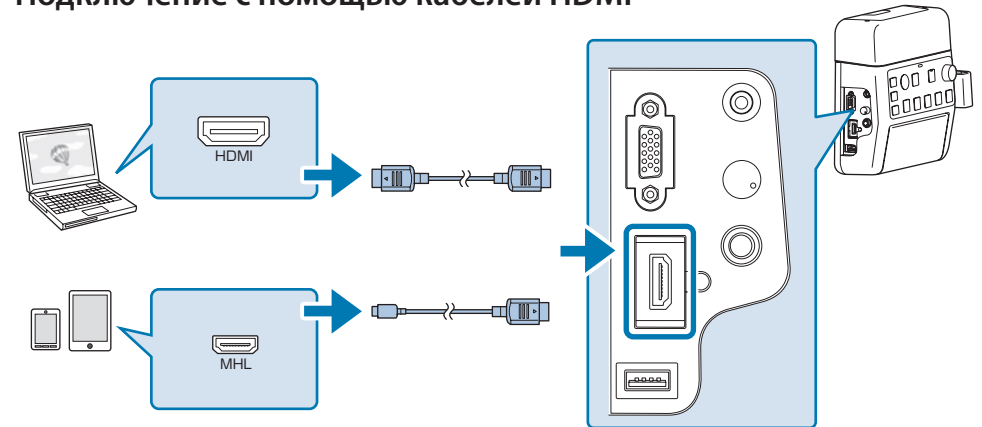
- Подключите порты в соответствии с любой из следующих схем:  
При использовании порта [Computer1] входной порт → [Audio1]  
При использовании порта [Computer2] входной порт → [Audio2]

### Подключение с помощью кабеля USB

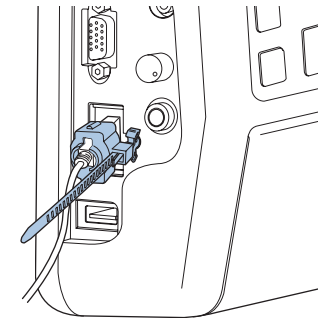


- Для проекторов, которые могут принимать аудиосигналы по кабелю USB с помощью функции USB Display, аудиокабель можно не подключать.  
• Подключайте проектор к компьютеру напрямую, а не через концентратор USB.

### Подключение с помощью кабелей HDMI



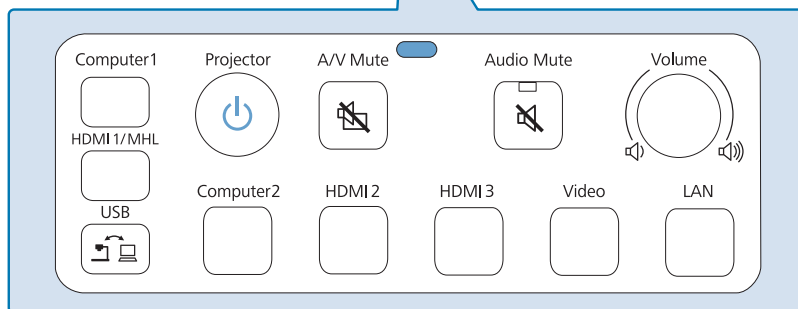
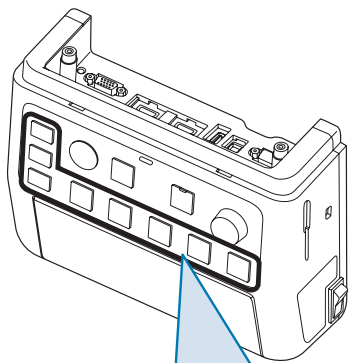
Если используется толстый кабель HDMI, он может отсоединиться под собственным весом. Закрепите кабель HDMI специальным зажимом.



- Если в проекторе имеется всего один порт HDMI, подключайте кабель HDMI к порту [HDMI1/MHL].  
• К некоторым устройствам невозможно подключить кабель MHL. Кроме того, в зависимости от модели и параметров устройства изображения могут отображаться некорректно.  
• Подключая кабель MHL, убедитесь в том, что он соответствует стандартам MHL. Если кабель не соответствует стандарту MHL, возможны нарушения в работе подключенного устройства.  
• При использовании приобретаемого отдельно адаптера преобразования сигнала MHL в HDMI вы не сможете заряжать подключенное устройство или выполнять операции с пульта дистанционного управления проектора.  
• Если при подключении кабеля MHL изображение проецируется с помехами, отключите и снова подключите кабель MHL.  
• В случае переключения источника HDMI1/MHL и HDMI2 при просмотре фильма изображение может зависнуть. Необходимо прервать воспроизведение фильма перед выполнением переключения.

## Переключение изображений

### Названия и функции кнопок источников входных сигналов



Кнопки источников входных сигналов служат для ввода изображений и аудиосигналов с устройств, подключенных к порту, как показано в следующей таблице. Переключение источников может занять некоторое время.


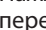
Кнопка Input Source	Ввод изображения	Аудиовход
Computer1	Computer1	Audio1
HDMI1/MHL	HDMI1/MHL	HDMI1/MHL
USB	USB Display ↔ USB-A	USB Display/Audio2*
Computer2	Computer2	Audio2
HDMI2	HDMI2	HDMI2
HDMI3	HDMI3**	HDMI3**
Video	Video	Audio-L/R
LAN	LAN	LAN/Audio2*

\* Если проектор поддерживает передачу аудиосигнала с помощью функции USB display или по сети, аудиосигнал поступает через USB Display или ЛВС. Если используемый проектор не поддерживает передачу аудиосигнала, сигнал поступает через [Audio2].

\*\* Ввод изображений и звука с устройства, подключенного к порту HDMI3 проектора.

## Поиск и устранение неисправностей


### Изображение отсутствует

Включено ли подключенное устройство?	Включите питание подключенного устройства.
Включен ли проектор?	Нажмите кнопку [Projector].
Нажата ли кнопка Input Source интересующего подключенного устройства?	Если источник входного сигнала не выбран, автоматически выбирается кнопка [Computer1] и проецируются изображения, поступающие через входной порт [Computer1]. Нажмите кнопку Input Source, соответствующую подключенному устройству.
Нажата ли кнопка [A/V Mute]?	Нажмите кнопку [A/V Mute] еще раз.
Горит ли индикатор работы  ?	При отсутствии операций в течение восьми часов Connection & Control Box переходит в режим ожидания. Нажмите любую кнопку и после того, как индикатор перейдет в состояние  , нажмите кнопку Input Source.

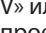



### Источники входных сигналов не переключаются

Нажата ли кнопка Input Source, соответствующая подключенному устройству?	Нажмите соответствующую кнопку Input Source.
Отображается ли диалоговое окно Message Broadcasting?	Нажмите кнопку [Projector] и перезагрузите проектор.

### Устройство Connection & Control Box не функционирует

Включено ли питание устройства?	Переведите выключатель питания во включенное положение.
Подключен ли кабель питания?	Подключите кабель питания к устройству Connection & Control Box.
Мигает ли индикатор работы  ?	Отключите кабель питания устройства Connection & Control Box от сети и обратитесь к дилеру.

### Звук отсутствует или низкий уровень звука

Правильно ли выбрана установка «Аудиовход»?	Проверьте правильность установки «Настройки A/V» или «Аудиовход».  Руководство по эксплуатации проектора
Слишком низкий уровень громкости проектора или колонки?	Увеличьте уровень громкости с помощью ручки [Volume].  Руководство по эксплуатации проектора или колонок.
Правильно ли выбрана установка «Вх. громк. микр.» проектора?	Отрегулируйте уровень выходного сигнала микрофона.
Правильно ли подключен аудиокабель подключенного устройства?	Проверьте соединение аудиокабеля.  «Входные порты» в этом руководстве, «Подключение к акустической системе Руководстве по установке Connection & Control Box
Подключен ли кабель к выходному аудиопорту проектора?	Если кабель подключен к выходному аудиопорту проектора, встроенный динамик не будет воспроизводить аудиосигналы.
Правильно ли установлен микропереключатель?	Проверьте настройки микропереключателя.  «Подключение к акустической системе Руководстве по установке Connection & Control Box