

Aurora

ІНСТРУКЦІЯ З ЕКСПЛУАТАЦІЇ



1

Завантаження додатку "HiFuture Fit"

1. Відскануйте QR-код зліва, щоб завантажити додаток.
2. Встановіть додаток, зареєструйтесь та увійдіть відповідно до підказок інтерфейсу.

***Сумісність: iOS 10.0 і вище \ Android 10.0 і вище.**



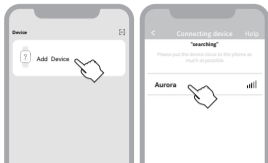
2

Увімкнення

Натисніть і утримуйте кнопку протягом 3 секунд.

Вимкнення

Натисніть і утримуйте кнопку протягом 3 секунд, торкніться "⏻" щоб підтвердити вимкнення.



3

З'єднання

1. Увімкніть Bluetooth на смартфоні
2. Відкрийте HiFuture Fit, перейдіть "Пристрій", "Додати пристрій"
3. Знайдіть Bluetooth-пристрій і виберіть "Aurora" для прив'язки



Основний екран

- 1. Проведіть вниз, щоб відкрити швидке меню
- 1. Проведіть вгору, щоб вести дані про активність
- 1. Проведіть ліворуч, щоб увійти в головне меню
- 1. Проведіть праворуч, щоб увійти до повідомлень



Швидке меню

Телефонний дзвінок

Яскравість екрана

Безшумний режим

Батарея

Про пристрій

Підніміть, щоб активувати

... ..



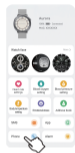
Головне меню

Спортивний режим

Камера, будильник, калькулятор, таймер тощо.

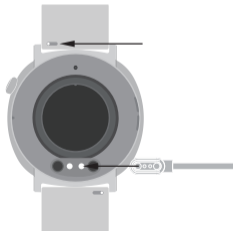
Моніторинг здоров'я: пульс, кисень в крові, сон.

.....



Налаштування дзвінків

1. Переконайтеся, що Aurora з'єднана з вашим телефоном і знаходиться в межах 10 метрів від нього
2. Увімкніть функції виклику
3. Перейдіть до налаштувань у HiFuture Fit



Заміна ремінця

Посуňte пружинний штифт і утримуйте його, щоб зняти ремінець, а потім приєднайте ремінець, який потрібно замінити, до годинника.

Заряджання

Щоб зарядити годинник, покладіть його на рівну поверхню і переконайтеся, що металеві контакти на нижній поверхні годинника співпадають з металевим наконечником зарядної голівки.

Технічні характеристики

Вологозахист: водонепроникність IP68
Датчик серцевого ритму: VC30F
Чіпсет Bluetooth: Torch core 3085L
Ємність акумулятора: 280mAh
Роздільна здатність: 466*466р
Екран: 1.43" AMOLED-дисплей
Час роботи: близько 10 днів
Робоча температура: -20°C~55°C
Сумісність: iOS 10.0 вище \ Android 10.0 вище

Комплектація

Годинник Aurora x 1
Зарядний кабель x 1
Інструкція з експлуатації x 1

Нормативна інформація

Щоб переглянути нормативну інформацію, перейдіть до Налаштування - Про нормативну інформацію

Примітка

Перед використанням прочитайте інструкцію:

- Компанія залишає за собою право змінювати зміст цього тексту без попереднього повідомлення. За звичайних обставин деякі функції відрізняються в окремих версіях програмного забезпечення.
- Виріб слід заряджати більше ніж 2 години перед використанням, але уникайте тривалого заряджання пристрою без нагляду.
- Будь ласка, підключіть магнітний зарядний кабель до контактів годинника.
- Будь ласка, заряджайте годинник комплектним кабелем на потужності 5V/1A або 5V/2A.
- Перед використанням годинника завантажте додаток на мобільний телефон.

Запобіжні заходи

Будь ласка, спочатку прочитайте цей посібник, щоб забезпечити правильне використання.

- Дані, отримані з годинника, надані лише для ознайомлення. Будь ласка, не використовуйте їх як медичні показання. Якщо виявлено будь-які аномальні дані тіла, вони повинні бути перевірені лікарем.
- Водонепроникність годинника – IP68. Ви можете нормально використовувати його в життєвих ситуаціях, таких як миття рук, дощ тощо. Будь ласка, не кладіть годинник у гарячу воду, не використовуйте при підводному плаванні або глибокому зануренні та не піддавайте впливу корозійної рідини, щоб запобігти пошкодженню годинника.



Документація та довідка

Потрібна допомога чи додаткова інформація? Відскануйте QR-код. Ви також можете відвідати HiFuture Fit APP, щоб отримати відповіді на поширені запитання.

V.1



<http://www.hifuturegroup.com/>

HiFuture

MAKES LIFE

MORE VALUABLE

Made by ShenZhen Future Access Technology Co.,Limited



www.hifuturegroup.com | Made in China