



# KIDFIX PRO

ПОСІБНИК ІЗ ЗАСТОСУВАННЯ



UK

# Зміст

---

1	Пояснення символів.....	3
2	Безпека.....	4
2.1	Інструкція з експлуатації.....	4
2.2	Використання за призначенням.....	4
2.3	Неправильне застосування.....	4
2.4	Інструкції з техніки безпеки.....	4
3	Регулювання.....	6
3.1	Регулювання підголовника.....	6
3.2	SICT.....	6
3.3	XP-PAD.....	7
4	Використання в автомобілі.....	9
4.1	Кріплення дитячого автокрісла (з ISOFIX).....	9
4.2	Від'єднання дитячого автокрісла (з ISOFIX).....	11
4.3	Кріплення дитячого автокрісла (без ISOFIX).....	12
4.4	Від'єднання дитячого автокрісла (без ISOFIX).....	13
5	Пристібання та відстібування.....	14
5.1	Пристібання дитини.....	14
5.2	Перевіряти перед кожною поїздкою.....	15
5.3	Відстібання дитини.....	15
6	Очищення та утримання у справності.....	16
6.1	Чохол.....	16
6.2	Усунення проблем.....	17
7	Зберігання та утилізація.....	19
7.1	Зберігання.....	19
7.2	Утилізація.....	19

# 1 Пояснення символів

## Попереджувальні вказівки

В цій інструкції з експлуатації використовуються попереджувальні вказівки для позначення потенційно небезпечних ситуацій. Попереджувальні вказівки інформують про такі моменти:

- рівень небезпеки,
- вид та джерело небезпеки,

- наслідки недотримання,
- заходи щодо запобігання небезпеці.

Попереджувальні вказівки подано в такому вигляді:

### **▲ ЗАСТЕРЕЖЕННЯ**

#### **вид та джерело небезпеки**

наслідки недотримання

- ▶ Заходи щодо запобігання небезпеці

рівень небезпеки	значення
НЕБЕЗПЕКА	Вказує на небезпечні ситуації, які, якщо їх не виключити, призведуть до тяжких травм чи смерті.
ПОПЕРЕДЖЕННЯ	Вказує на небезпечну ситуацію, яка, якщо її не виключити, може призвести до тяжких травм чи смерті.
ОБЕРЕЖНО	Вказує на небезпечну ситуацію, яка, якщо її не виключити, може призвести до травм легкого або середнього ступеня тяжкості.
ВКАЗІВКА	Вказує на процеси, які можуть призвести до матеріальних збитків.

## Знаки та символи

- ⓘ Вказує на важливу інформацію.

## Послідовність дій

- ▶ Пропонує виконати певні дії.
- ✓ Тут наведено результат послідовності дій.

## 2 Безпека

### 2.1 Інструкція з експлуатації

Ця інструкція з експлуатації є частиною виробу і покликана забезпечити його безпечне використання. Недотримання інструкції може призвести до серйозних або смертельних травм. Якщо виникли будь-які неясності, не використовуйте виріб і негайно зверніться до спеціалізованого магазину, де ви купили виріб.

- ▶ Прочитайте інструкцію з експлуатації
- ▶ Візьміть до уваги та дотримуйтесь бортового посібника з експлуатації вашого автомобіля.

### 2.2 Використання за призначенням

Цей виріб був сконструйований, випробуваний та сертифікований відповідно до вимог стандарту ООН R129/03.

Цей виріб призначений виключно для безпечного розміщення дитини в автомобілі. Він дозволений до застосування при зрості дитини:

100 – 150 cm

- ❗ У деяких автомобілях підголовник дитячого автокрісла не вдається максимально висунути через обмеження місця.

Виріб допущено для використання з наступною системою, а також без неї:

- XP-PAD
- Елемент SICT

### 2.3 Неправильне застосування

#### ⚠ ЗАСТЕРЕЖЕННЯ

##### Ризик отримання травм внаслідок переробок

Дозвіл на експлуатацію втрачає чинність, щойно ви внесете будь-які зміни в цей виріб.

- ▶ **Не** вносьте зміни в цей виріб, його компоненти та приладдя.
- ▶ **Не** використовуйте виріб, якщо він зазнав змін.
- ▶ Наклейки на виробі є важливою складовою частиною виробу. **Не** видаляйте наклейки.

- Не використовуйте виріб як іграшку.
- Не використовуйте виріб як сидіння поза автомобілем.
- Використовуйте для кріплення дитячого автокрісла несучі точки кріплення, які описані в цьому посібнику з експлуатації та позначені на виробі.
- В жодному разі не фіксуйте виріб двоточковим ременем безпеки.

- Слідкуйте за тим, щоб виріб не був затиснутий між твердими предметами (автомобільними дверима, полозками сидіння тощо).
- Захищайте виріб від вологи, вогкості, рідин, пилу та сольового туману.
- Не кладіть на виріб важкі предмети.
- В жодному разі не змащуйте оливою або мастилом деталі виробу.
- Існує ризик пошкодити німічні чохла автомобільних сидінь. Використовуйте підкладку під дитяче автокрісло Britax Römer. Вона пропонується окремо.

### 2.4 Інструкції з техніки безпеки

#### ⚠ ЗАСТЕРЕЖЕННЯ

##### Ризик отримання травм, якщо виріб пошкоджено

При ДТП виріб може отримати приховані пошкодження, які не видно неозброєним оком. При наступній аварії це може призвести до серйозних травм.

- ▶ В жодному разі не використовуйте пошкоджений виріб.
- ▶ В разі аварії замініть виріб.
- ▶ У разі неправильного поводження з виробом (наприклад, якщо він впаде на землю) він може пошкодитися.
- ▶ Для перевірки пошкодженого виробу зверніться до Britax Römer.
- ▶ Регулярно перевіряйте важливі деталі на наявність пошкоджень.
- ▶ Переконайтеся, що всі механічні компоненти є працездатними.

#### ⚠ ЗАСТЕРЕЖЕННЯ

##### Небезпека опіку гарячими компонентами

Компоненти виробу можуть нагріватися від сонячного проміння. Дитяча шкіра дуже чутлива і може через це постраждати.

- ▶ Якщо виріб не використовується, захищайте його від інтенсивного прямого сонячного опромінення.

#### ⚠ ЗАСТЕРЕЖЕННЯ

##### Небезпека для життя внаслідок впливу спеки або холоду

Якщо діти піддаються тривалому впливу високого рівня спеки або холоду, існує ризик отримання травм або навіть смерті.

- ▶ В жодному разі не залишайте дітей без нагляду в автомобілі.

## ⚠ ЗАСТЕРЕЖЕННЯ

### Ризик отримання травми під час посадки та висадки

Знаходитися поза автомобілем на узбіччі дороги може бути небезпечно.

- ▶ Фіксуйте та виймайте виріб завжди з боку тротуару.
- ▶ Пристібайте та виймайте дитину завжди з боку тротуару.

## ⚠ ЗАСТЕРЕЖЕННЯ

### Ризик защемлення рухомою спинкою автокрісла

При відкиданні спинки вгору можна затиснути собі пальці між спинкою та подушкою автокрісла.

- ▶ Тримайте частини тіла подалі.

## ⚠ ЗАСТЕРЕЖЕННЯ

### Небезпека отримання травм через незакріплені предмети

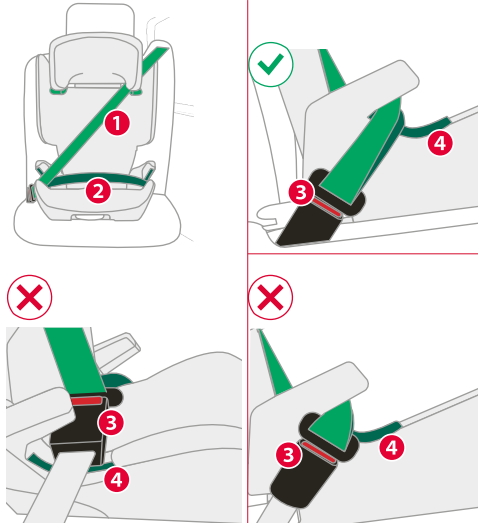
У разі екстреного гальмування або аварії незакріплені предмети і люди можуть завдати травми іншим пасажиром.

- ▶ Фіксуйте виріб, як це описано в цій інструкції з експлуатації.
- ▶ Зафіксуйте спинки автомобільних сидінь (наприклад, зафіксуйте складене нероздільне заднє сидіння).
- ▶ Зафіксуйте або видаліть всі важкі предмети або предмети з гострими краями.
- ▶ Забезпечте, щоб виріб завжди був закріплений в автомобілі, навіть якщо дитяти в ньому немає.

## ⚠ ЗАСТЕРЕЖЕННЯ

### Ризик отримання травм через неприпустиме положення ременя

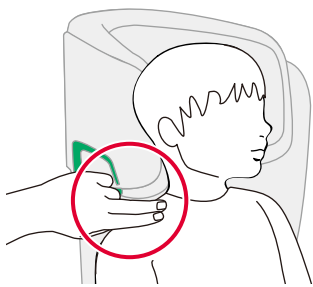
Положення замка автомобільного ременя **3** впливає на захисну функцію дитячого автокрісла. Якщо замок автомобільного ременя **3** знаходиться всередині або перед темно-зеленою напрямною ременя **4**, значить, це сидіння не дозволено для використання.



- ▶ Переконайтеся, що діагональний ремень **1** та поясний ремень **2** прилягають до темно-зеленої напрямної ременя **4**.
- ▶ Якщо замок автомобільного ременя **3** знаходиться всередині або перед темно-зеленою напрямною ременя **4**, оберіть інше сидіння.

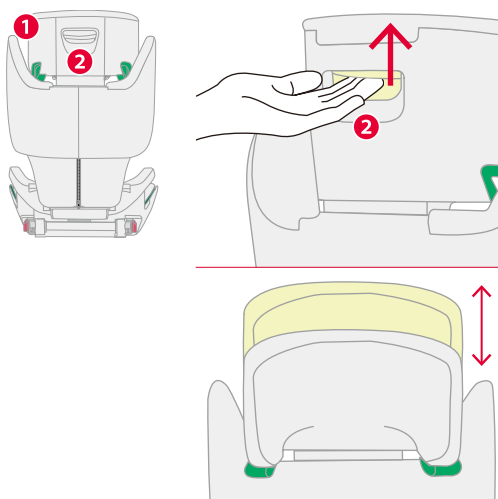
## 3 Регулювання

### 3.1 Регулювання підголовника



- ▶ Перевірте, чи правильно відрегульовано підголовник **1** за зростом дитини.

❗ Якщо підголовник знаходиться на ширину двох пальців вище за рівень плечей дитини, значить, підголовник відрегульовано правильно. Якщо підголовник відрегульований неправильно, виконайте наведені нижче дії.



- ▶ Утримуючи натиснутою кнопку розблокування **2**, перемістіть підголовник **1** до потрібної висоти плечей.
- ▶ Натиснувши на підголовник **1**, переконайтеся, що підголовник **1** зафіксовано правильно.
- ✓ Підголовник **1** відрегульований за зростом дитини.
- ✓ Підголовник **1** зафіксовано.

### 3.2 SICT

❗ SICT (технологія пом'якшення бокового удару) знижує сили, що діють на дитину під час бокового удару. Що ближче елемент SICT знаходиться до дверей автомобіля, то вищий захисний ефект.

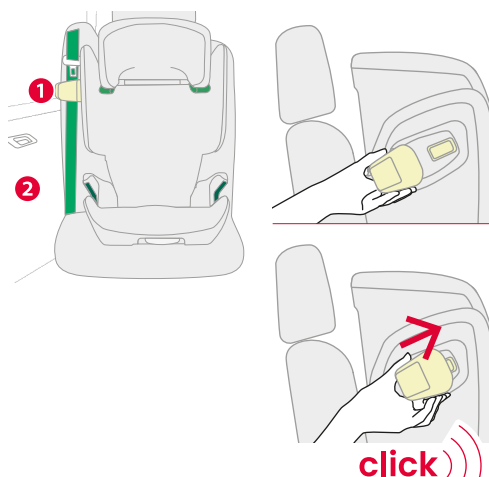
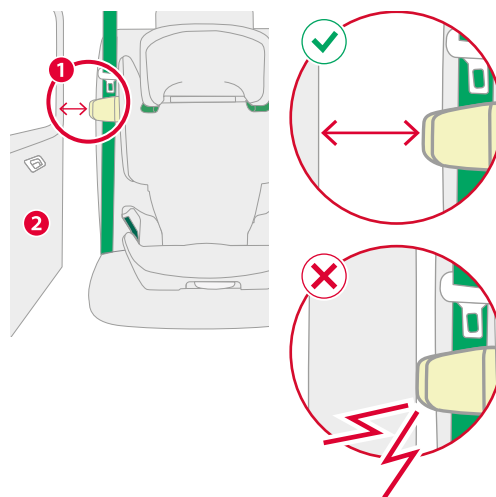
### 3.2.1 Кріплення елемента SICT

#### ВКАЗІВКА

#### Матеріальні збитки через елемент SICT

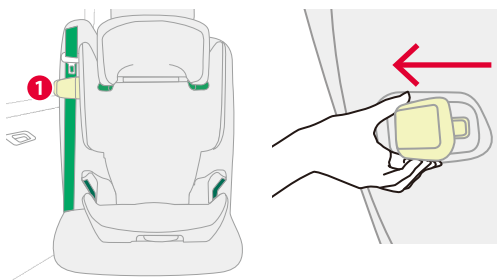
В рідкісних випадках простір між автомобільним сидінням і дверима автомобіля настільки малий, що елемент SICT **1** торкається дверей автомобіля **2**. Якщо елемент SICT торкається дверей автомобіля, їх можна пошкодити.

- Перевірте відстань між елементом SICT та дверима автомобіля.
- Обережно зачиняйте двері автомобіля.
- Переконайтеся, що елемент SICT **не** торкається дверей автомобіля.
- Якщо елемент SICT торкається дверей автомобіля, **не** використовуйте елемент SICT.



- ▶ Розмістіть елемент SICT **1** на бічній стороні дитячого автокрісла.
- ❗ Виберіть той бік дитячого автокрісла, який розташований ближче до дверей автомобіля.
- ▶ Надіньте елемент SICT **1** на точку кріплення SICT.

### 3.2.2 Видалення елемента SICT



- ▶ Зсуньте елемент SICT 1 з точки кріплення SICT.

❗ Щоб від'єднати елемент SICT від дитячого автокрісла, необхідно докласти відносно велике зусилля. Беріться за елемент SICT близько до дитячого автокрісла.

- ▶ Збережіть елемент SICT 1.
- ▶ Дотримуйтесь інструкцій зі зберігання.

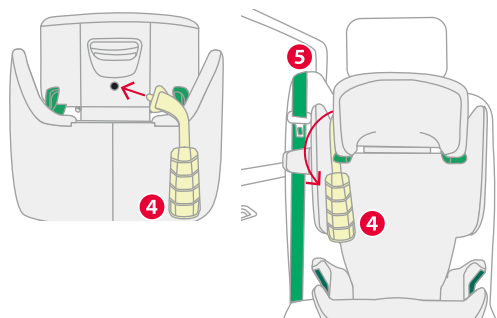
### 3.3 XP-PAD

❗ XP-PAD знижує сили, що діють на шийні хребці дитини в разі аварії.

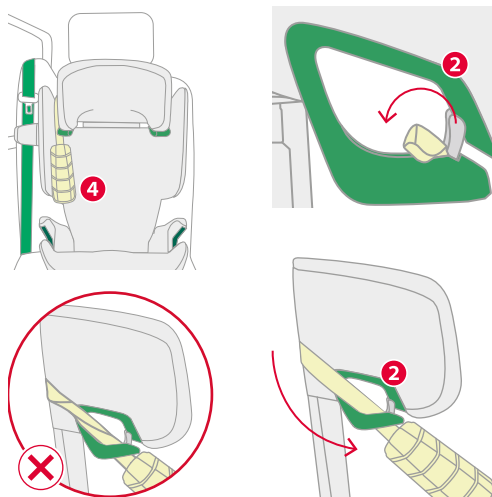
❗ Дитяче автокрісло допущено для використання як із системою XP-PAD, так і без неї. В цій інструкції описано, як зафіксувати дитину за допомогою XP-PAD.

#### 3.3.1 Кріплення XP-PAD

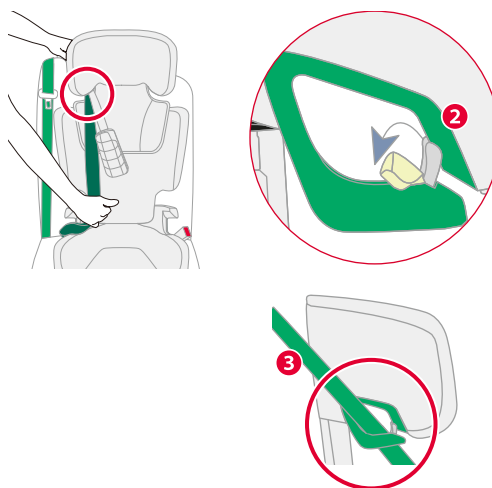
- ▶ Встановіть підголовник у верхнє положення.



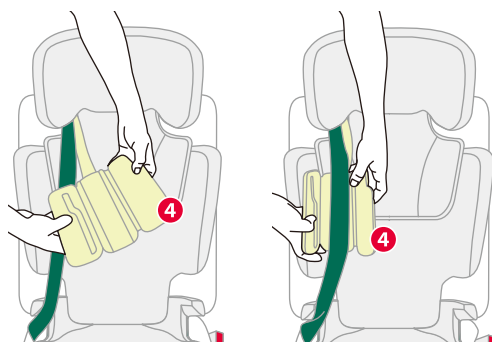
- ▶ Закріпіть XP-Pad 4 на задній частині підголовника.
- ▶ Розташуйте XP-Pad 4 на стороні автомобільного ременя безпеки 5.



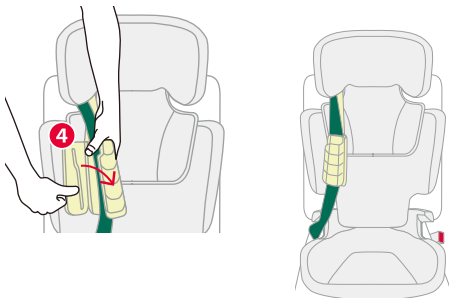
- ▶ Вставте ремінець XP-Pad 4 в тримач ременя 2.
- ▶ Переконайтеся, що ремінець не перекручений і перебуває в тримачі ременя 2.



- ▶ Вставте діагональний ремінь 3 в тримач ременя 2 підголовника 1.

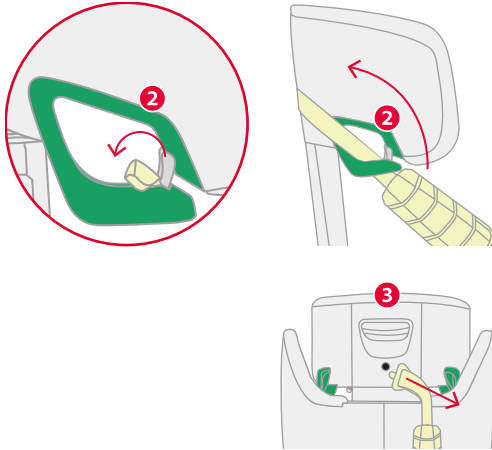


- ▶ Відкрийте XP-Pad 4.
- ▶ Покладіть діагональний ремінь 3 на поверхню XP-Pad 4 з точковим покриттям.



- ▶ Закрийте XP-PAD 4, повернувши відкинуту верхню частину назад та заклавши застібку-липучку.

### 3.3.2 Видалення XP-PAD



- ▶ Виведіть XP-Pad 1 зі світло-зеленого тримача ременя 2.
- ▶ Зніміть XP-Pad 1 із задньої частини підголівника 3.

## 4 Використання в автомобілі

### 4.1 Кріплення дитячого автокрісла (з ISOFIX)

#### 4.1.1 Вибір відповідного сидіння

#### ⚠ ЗАСТЕРЕЖЕННЯ

##### Ризик отримання травм через фронтальну подушку безпеки

Подушки безпеки призначені для захисту дорослих. Якщо дитяче автокрісло розташоване занадто близько до фронтальної подушки безпеки, це може призвести до легких і навіть серйозних травм у разі аварії.

- ▶ Якщо дитяче автокрісло закріплено на передньому пасажирському сидінні, відсуньте переднє пасажирське сидіння якомога далі назад.

- ▶ Візьміть до уваги та дотримуйтесь посібника з експлуатації автомобіля.
- ▶ Виберіть відповідне сидіння.

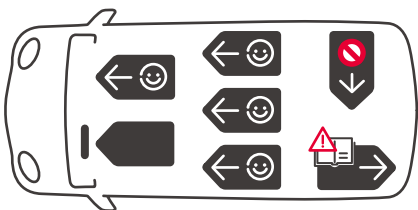
##### Відповідні автомобільні сидіння:

- Підходять автомобільні сидіння з допуском i-Size.

**ІНФО** На автомобільних сидіннях з допуском i-Size регулювання дитячого автокрісла доступне не в повному обсязі лише в окремих випадках.

- Підходять автомобільні сидіння з допуском типу «Universal-ISOFIX» відповідно до стандартів ООН R16 та ООН R14 (або аналогічних стандартів).

**ІНФО** Цю інформацію ви знайдете в посібнику з експлуатації автомобіля.

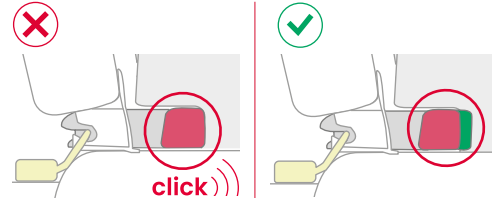


Деякі автомобілі оснащені сидіннями, встановленими проти ходу руху. Цей вибір можна використовувати на автомобільному сидінні, встановленому проти ходу руху, якщо воно допущено для перевезення дорослих. Перевірте це, скориставшись інформацією з посібника з експлуатації автомобіля.

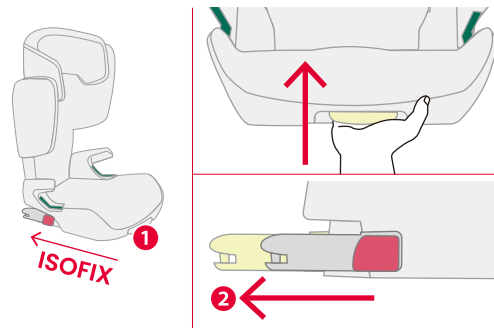
#### 4.1.2 Фіксація в ISOFIX

#### ⚠ ЗАСТЕРЕЖЕННЯ

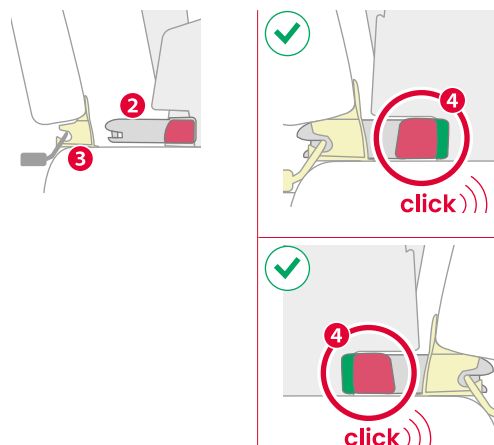
Ризик отримання травм, якщо дитяче автокрісло не зафіксовано.



- ▶ Переконайтеся, що обидва запірні важелі ISOFIX повністю зафіксувалися.
- ▶ Обидва зелені індикатори повинні бути видні.

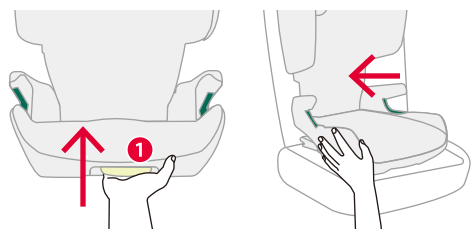


- ▶ Тримайте натиснутою кнопку налаштування 1.
- ▶ Максимально висуньте запірні важелі ISOFIX 2.
- ▶ Відпустіть кнопку налаштування 1.

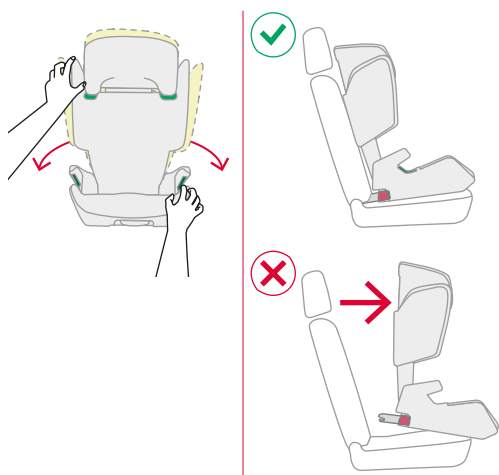


- ▶ З'єднайте запірні важелі ISOFIX 2 зі скобами кріплення ISOFIX 3 автомобільного сидіння.
- ✓ Обидва запірні важелі ISOFIX 2 фіксуються з чутним клацанням.
- ✓ Зелений індикатор 4 видно на обох запірних важелях ISOFIX 2.

#### 4.1.3 Кріплення автомобільного ременя безпеки



- ▶ Тримайте натиснутою кнопку налаштування 1.
- ▶ Із силою відсуньте дитяче автокрісло якомога далі назад.
- ▶ Відпустіть кнопку налаштування 1.

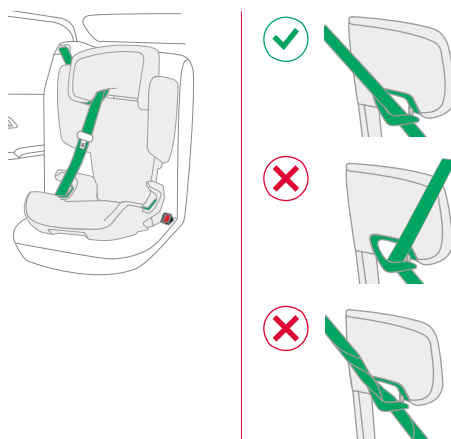


- ▶ Переконайтеся, що запірні важелі ISOFIX 2 приєднані до скоб кріплення ISOFIX по обидва боки, потягнувши за дитяче автокрісло.
- ✓ Якщо жоден із запірних важелів ISOFIX 2 не звільняється, значить обидва важелі з'єднані з автомобілем.

### ⚠ ЗАСТЕРЕЖЕННЯ

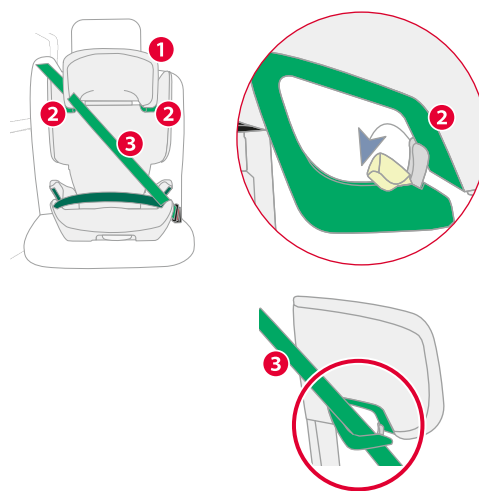
Ризик отримання травм через неправильне положення ременя.

Якщо діагональний ремінь орієнтований у неправильному напрямку або перекручений, це негативно позначається на безпеці.



- ▶ Перевірте положення ременя.
- ▶ Переконайтеся, що діагональний ремінь орієнтований у напрямку автомобільного сидіння.
- ▶ Не використовуйте дитяче автокрісло на автомобільному сидінні, якщо діагональний ремінь орієнтований у неправильному напрямку.
- ▶ Переконайтеся, що діагональний ремінь не перекручений.
- ▶ Переконайтеся, що діагональний ремінь перебуває в тримачі ременя.

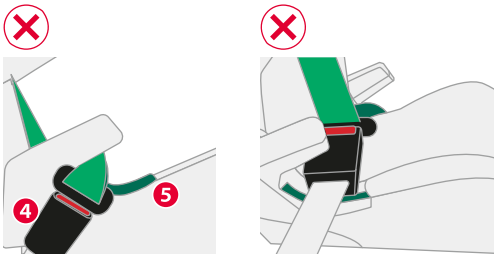
- ▶ Встановіть підголовник 1 у верхнє положення.
- ▶ Закріпіть XP-PAD (див. "XP-PAD", стор. 7).



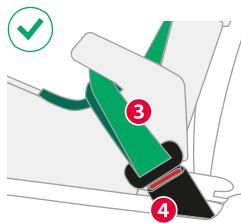
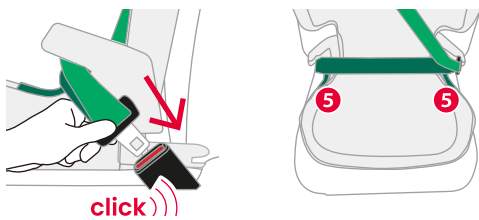
- ▶ Відкрийте світло-зелений тримач ременя 2.
- ▶ Вставте діагональний ремінь 3 в світло-зелений тримач ременя 2 підголовника 1.

## ⚠ ЗАСТЕРЕЖЕННЯ

Ризик отримання травм через неправильну передачу зусилля.



- ▶ Перевірте положення замка автомобільного ременя.
- ▶ Якщо замок автомобільного ременя 4 знаходиться всередині або перед темно-зеленою напрямною ременя 5, оберіть інше сидіння.



- ▶ Заклацніть язичок замка в замок автомобільного ременя 4.
- ▶ Вставте поясний ремень в обидві темно-зелені напрямні ременя 5.
- ▶ Вставте діагональний ремень 3 з боку замка автомобільного ременя 4 в темно-зелену напрямну ременя 5.

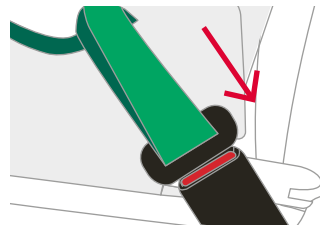
## 4.2 Від'єднання дитячого автокрісла (з ISOFIX)

### ⚠ ЗАСТЕРЕЖЕННЯ

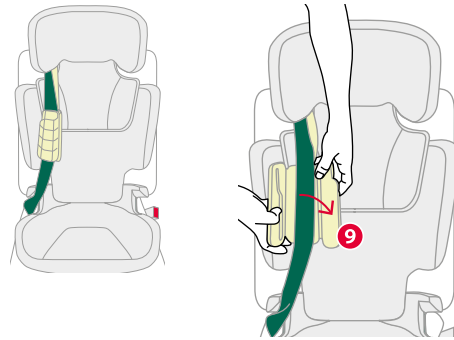
Небезпека отримання травм через незакріплені предмети

В разі екстреного гальмування або аварії незакріплене дитяче автокрісло може травмувати пасажирів.

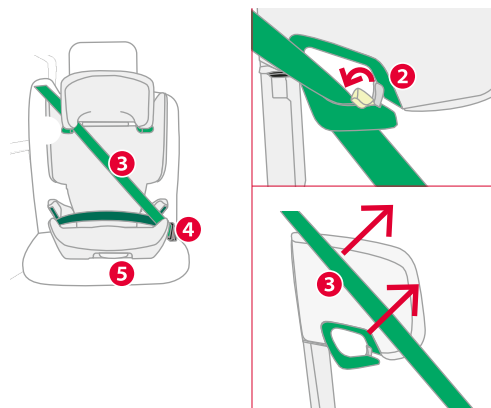
- Завжди фіксуйте дитяче автокрісло в автомобілі навіть якщо дитини в ньому немає.



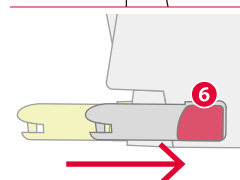
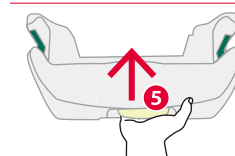
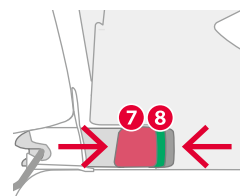
- ▶ Відкрийте триточковий ремень, натиснувши на кнопку розблокування замка автомобільного ременя.



- ▶ Відкрийте застібку-липучку XP-PAD 9 і дістаньте діагональний ремень.



- ▶ Відкрийте світло-зелений тримач ременя 1, віджавши назад запобіжник 2.
- ▶ Виведіть діагональний ремень 3 зі світло-зеленого тримача ременя 1.



- ▶ Притисніть одна до одної запобіжну кнопку **8** і кнопку розблокування **7**.
- ▶ Тримайте натиснутою кнопку налаштування **5**.
- ▶ Вставте запірні важелі ISOFIX **6** у нижню частину сидіння.
- ▶ Відпустіть кнопку налаштування **5**.
- ✓ Обидва запірні важелі ISOFIX і автомобіль захищені від пошкоджень.

## 4.3 Кріплення дитячого автокрісла (без ISOFIX)

### 4.3.1 Вибір відповідного сидіння

#### ⚠ ЗАСТЕРЕЖЕННЯ

##### Ризик отримання травм через фронтальну подушку безпеки

Подушки безпеки призначені для захисту дорослих. Якщо дитяче автокрісло розташоване занадто близько до фронтальної подушки безпеки, це може призвести до легких і навіть серйозних травм у разі аварії.

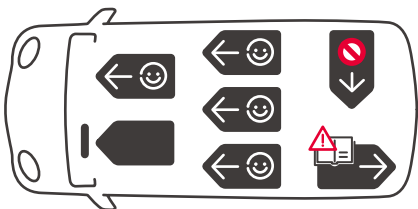
- ▶ Якщо дитяче автокрісло закріплено на передньому пасажирському сидінні, відсуньте переднє пасажирське сидіння якомога далі назад.

- ▶ Візьміть до уваги та дотримуйтесь посібника з експлуатації автомобіля.
- ▶ Виберіть відповідне сидіння.

##### Відповідні автомобільні сидіння:

- Підходять автомобільні сидіння з допуском i-Size.  
**ІНФО** В окремих випадках на автомобільних сидіннях з допуском i-Size регулювання дитячого автокрісла доступне не в повному обсязі.
- Підходять автомобільні сидіння з допуском типу «Універсальне» відповідно до стандарту ООН R16 (або аналогічного стандарту).

**ІНФО** Цю інформацію ви знайдете в посібнику з експлуатації автомобіля.



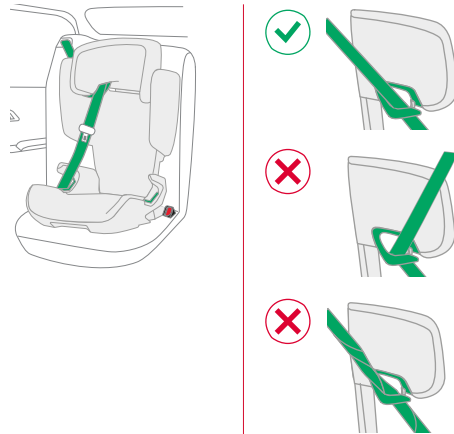
Деякі автомобілі оснащені сидіннями, встановленими проти ходу руху. Цей вибір можна використовувати на автомобільному сидінні, встановленому проти ходу руху, якщо воно допущено для перевезення дорослих. Перевірте це, скориставшись інформацією з посібника з експлуатації автомобіля.

## 4.3.2 Кріплення автомобільного ременя безпеки

#### ⚠ ЗАСТЕРЕЖЕННЯ

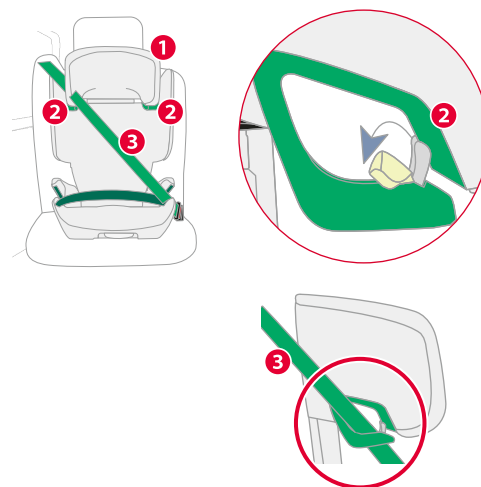
##### Ризик отримання травм через неправильне положення ременя.

Якщо діагональний ремінь орієнтований у неправильному напрямку або перекручений, це негативно позначається на безпеці.



- ▶ Перевірте положення ременя.
- ▶ Переконайтеся, що діагональний ремінь орієнтований у напрямку автомобільного сидіння.
- ▶ Не використовуйте дитяче автокрісло на автомобільному сидінні, якщо діагональний ремінь орієнтований у неправильному напрямку.
- ▶ Переконайтеся, що діагональний ремінь не перекручений.
- ▶ Переконайтеся, що діагональний ремінь перебуває в тримачі ременя.

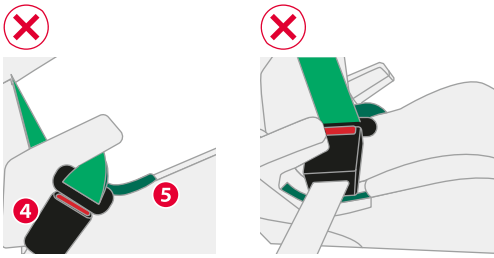
- ▶ Встановіть підголовник **1** у верхнє положення.
- ▶ Закріпіть XP-PAD (див. "XP-PAD", стор. 7).



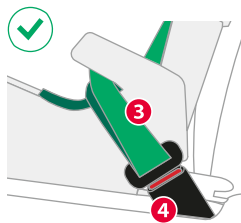
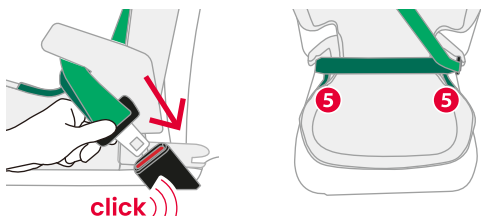
- ▶ Відкрийте світло-зелений тримач ременя **2**.
- ▶ Вставте діагональний ремінь **3** в світло-зелений тримач ременя **2** підголовника **1**.

## ⚠ ЗАСТЕРЕЖЕННЯ

Ризик отримання травм через неправильну передачу зусилля.



- ▶ Перевірте положення замка автомобільного ременя.
- ▶ Якщо замок автомобільного ременя 4 знаходиться всередині або перед темно-зеленою напрямною ременя 5, оберіть інше сидіння.



- ▶ Заклацніть язичок замка в замок автомобільного ременя 4.
- ▶ Вставте поясний ремень в обидві темно-зелені напрямні ременя 5.
- ▶ Вставте діагональний ремень 3 з боку замка автомобільного ременя 4 в темно-зелену напрямну ременя 5.

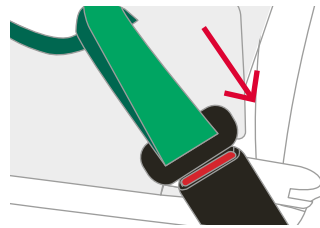
### 4.4 Від'єднання дитячого автокрісла (без ISOFIX)

## ⚠ ЗАСТЕРЕЖЕННЯ

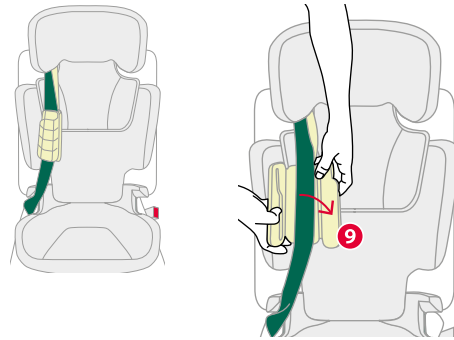
Небезпека отримання травм через незакріплені предмети

В разі екстреного гальмування або аварії незакріплене дитяче автокрісло може травмувати пасажирів.

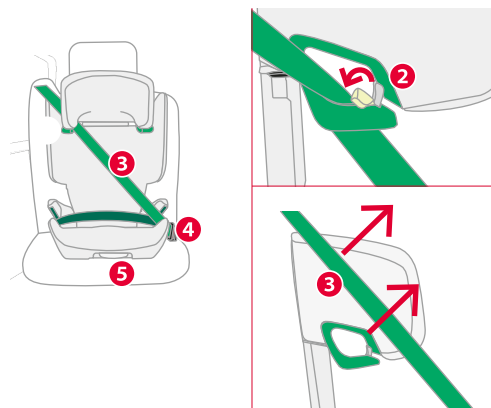
- Завжди фіксуйте дитяче автокрісло в автомобілі навіть якщо дитини в ньому немає.



- ▶ Відкрийте триточковий ремень, натиснувши на кнопку розблокування замка автомобільного ременя.



- ▶ Відкрийте застібку-липучку XP-PAD 9 і дістаньте діагональний ремень.



- ▶ Відкрийте світло-зелений тримач ременя 1, віджавши назад запобіжник 2.
- ▶ Виведіть діагональний ремень 3 зі світло-зеленого тримача ременя 1.

# 5 Пристібання та відстібування

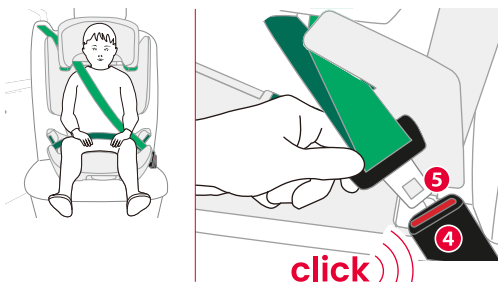
## 5.1 Пристібання дитини

### ⚠ ЗАСТЕРЕЖЕННЯ

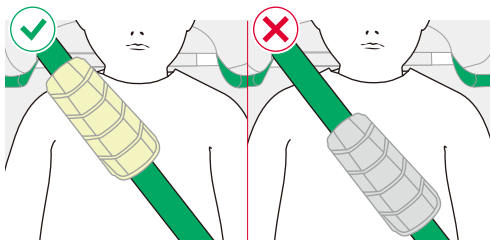
#### Небезпека отримання травм при нещільному приляганні ременя

Нещільне прилягання виникає там, де автомобільний ремінь проходить по тілу дитини без натягу. Нещільне прилягання ременя негативно позначається на захисній функції.

- Переконайтеся, що ремені натягнуті та не перекручені.
- Постарайтеся, щоб дитина не носила товстий одяг під прив'язним ременем.



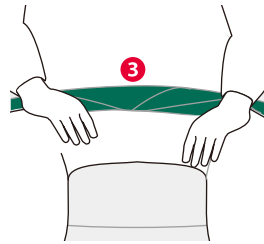
- ▶ Скажіть дитині, щоб вона сіла в дитяче автокрісло.
- ▶ Зафіксуйте язичок замка 5 в замку автомобільного ременя 4.



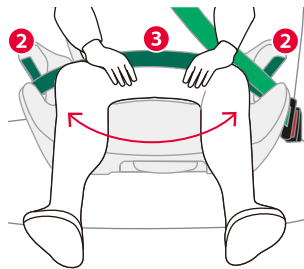
- ▶ Розташуйте XP-PAD над грудною областю дитини.
  - ① Якщо ви виявите, що сила втягування триточкового ременя безпеки недостатня для забезпечення щільного прилягання ременя (прилягання до дитини), дитяче автокрісло можна використовувати без XP-PAD.

### ⚠ ЗАСТЕРЕЖЕННЯ

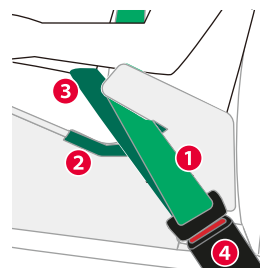
Ризик отримання травм черевної порожнини (область м'яких тканин живота).



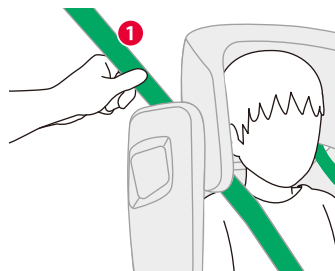
- ▶ Переконайтеся, що поясний ремінь 3 знаходиться якомога нижче над паховим згином дитини.
- ▶ Переконайтеся, що поясний ремінь **не** перекручений.



- ▶ Вставте поясний ремінь 3 в обидві темно-зелені напрямні ременя 2.



- ▶ Вставте діагональний ремінь 1 з боку замка автомобільного ременя 4 в темно-зелену напрямну ременя 2.



- ▶ Натягніть автомобільний ремінь, потягнувши за діагональний ремінь 1.

## 5.2 Перевіряти перед кожною поїздкою

Для безпеки дитини перед кожною поїздкою на автомобілі перевіряйте наступні пункти.

- Поясний ремінь знаходиться в обох темно-зелених напрямних ременя.
- Поясний ремінь знаходиться якомога нижче над паховим згином дитини.
- Діагональний ремінь знаходиться з боку замка автомобільного ременя в темно-зеленій напрямній ременя.
- Діагональний ремінь знаходиться у світло-зеленому тримачі ременя.
- Діагональний ремінь відходить по діагоналі назад від дитячого крісла.
- Діагональний ремінь проходить через центр плеча.
- Замок автомобільного ременя не розташований **ні в темно-зеленій напрямній ременя, ні перед нею.**
- Автомобільний ремінь туго натягнутий і **не** перекручений.
- Підголівник відрегульовано правильно.
- Вставний язичок автомобільного ременя надійно зафіксовано в замку ременя.
- Дитяче автокрісло використовується за призначенням з урахуванням віку та зрісту дитини.

**Додатково дотримуйтесь при використанні з SICT:**

- Елемент SICT закріплений правильно.

**Додатково дотримуйтесь при використанні з ISOFIX:**

- Обидва запірні важелі ISOFIX зафіксовані в скобах кріплення ISOFIX.
- На обох індикаторах ISOFIX видно зелений колір.

**Додатково дотримуйтесь при використанні з XP-PAD:**

- XP-PAD розташовується по центру грудної клітки дитини.
- Ремінець XP-PAD знаходиться у світло-зеленому тримачі ременя.
- Ремінець XP-PAD не перекручений.

## ⚠ ЗАСТЕРЕЖЕННЯ

**Ризик отримання травм через відсутність контролю**

Під час поїздки дитина може спробувати відстебнутись або від'єднати дитяче автокрісло. Якщо дитина або дитяче автокрісло не зафіксовані, це може призвести до тяжких травм, у тому числі зі смертельними наслідками.

**Якщо дитина або дитяче автокрісло не закріплені:**

- ▶ Негайно зупиніть автомобіль, як тільки дорожня ситуація дозволить це зробити.
- ▶ Переконайтеся, що дитяче автокрісло зафіксоване.
- ▶ Переконайтеся, що дитина надійно пристебнута.

ⓘ Під час далеких поїздок ми рекомендуємо робити регулярні перерви, щоб дитина добре себе почувала. Дайте дитині можливість порухатися.

## 5.3 Відстібання дитини

### ⚠ ЗАСТЕРЕЖЕННЯ

**Небезпека отримання травм через незакріплені предмети**

В разі екстреного гальмування або аварії незакріплене дитяче автокрісло може травмувати пасажирів.

- Завжди фіксуйте дитяче автокрісло в автомобілі навіть якщо дитини в ньому немає.
- ▶ Щоб відстебнути дитину, натисніть кнопку розблокування на замку ременя.

## 6 Очищення та утримання у справності

### 6.1 Чохол

#### **⚠ ЗАСТЕРЕЖЕННЯ**

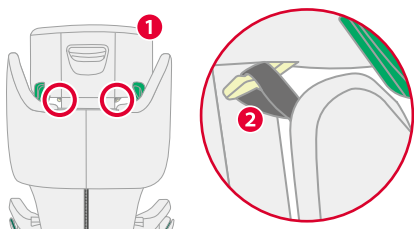
Ризик отримання травми через відсутність необхідних компонентів

Надійна фіксація в цьому разі не гарантована.

► Не використовуйте виріб без чохла сидіння.

#### 6.1.1 Зняття чохла підголовника

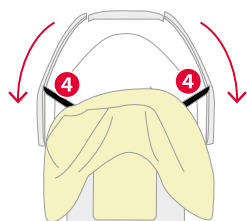
► Максимально висуньте підголовник 1.



► Відчепіть петлі 2.

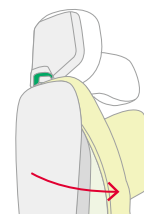
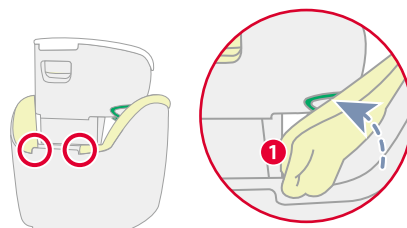


► Стягніть край чохла 3 вгору.

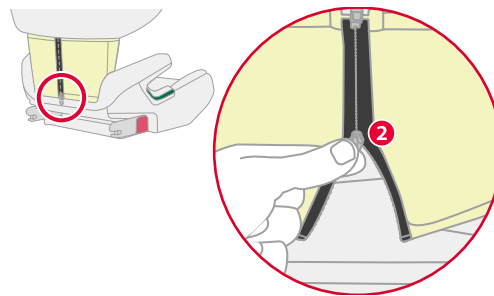


- Від'єднайте гумові стрічки 4 від стиропорової деталі.
- Зніміть чохол.

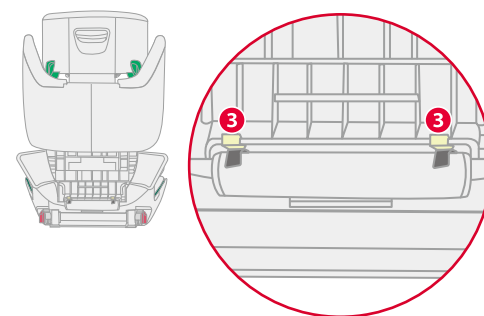
#### 6.1.2 Зняття чохла спинки автокрісла



► Зніміть кути чохла 1 зі спинки.

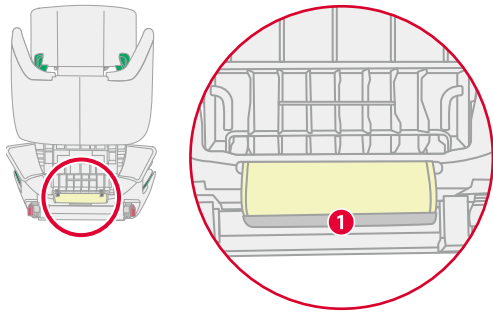


► Відкрийте застібку-блискавку 2.

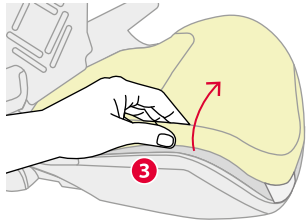


- Від'єднайте гачки 3.
- Зніміть чохол.

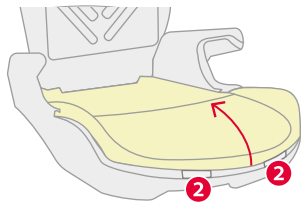
### 6.1.3 Зняття чохла чаші автокрісла



- ▶ Від'єднайте задній край чохла 1.



- ▶ Звільніть бічні краї чохла 3.



- ▶ Звільніть вставні карти 2.
- ▶ Зніміть чохол.

### 6.1.4 Чищення чохла

❗ Ви можете зняти та випрати в пральній машині такі чохла:

- Чохол підголівника.
  - Чохол чаші автокрісла.
  - Чохол спинки сидіння.
- 
- Дотримуйтесь інструкцій на ярлику з символами догляду, пришитому до чохла.
  - Прайте чохол у пральній машині при температурі 30 °C з м'яким пральним засобом, використовуючи програму делікатного прання.
  - Ви можете зняти плечові накладки та випрати їх в теплому мильному розчині.
  - Очищайте пластикові деталі мильним розчином.
  - Очищайте ремені мильним розчином.
  - Не використовуйте їдкі чистячі засоби (наприклад, розчинник).

### 6.1.5 Надягання чохла

#### ⚠ ЗАСТЕРЕЖЕННЯ

#### Небезпека отримання травм при відсутності чохла автокрісла

Чохол є невід'ємним компонентом безпеки дитячого автокрісла. Якщо чохол автокрісла не використовується, це може призвести до тяжких травм, у тому числі зі смертельними наслідками.

- У жодному разі не використовуйте дитяче автокрісло без оригінального чохла.
- Використовуйте тільки оригінальні запасні чохла автокрісел Britax Römer.
- Запасні чохла автокрісел ви можете придбати в спеціалізованому магазині.

- ▶ Щоб знову надягти чохол, виконайте всі дії у зворотному порядку.

## 6.2 Усунення проблем

### 6.2.1 ISOFIX не приєднується

❗ Кріплення ISOFIX є невід'ємною частиною дитячого автокрісла та виконує важливі функції з фіксації виробу. Переконайтеся, що кріплення ISOFIX працює бездоганно.

#### Можлива проблема: забруднення запірних важелів ISOFIX

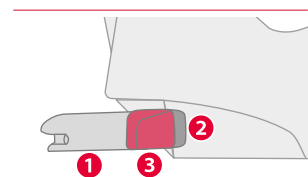
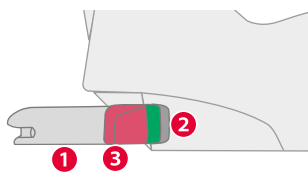
#### Усунення проблеми

- ▶ Очистіть скоби кріплення ISOFIX автомобіля.

#### Можлива проблема: запірні важелі ISOFIX закриті

❗ Перед приєднанням запірних важелів ISOFIX дитячого автокрісла до скоб кріплення ISOFIX автомобільного сидіння переконайтеся, що вони відкриті та готові до використання. Якщо бічний зелений індикатор збоку **не** видно, запірні важелі ISOFIX відкриті.

## Усунення проблеми



- ▶ Щоб відкрити закріпні важелі ISOFIX **1**, одночасно натисніть сіру запобіжну кнопку **2** та червону кнопку розблокування **3**.

# 7 Зберігання та утилізація

---

## 7.1 Зберігання

**Якщо ви не збираєтеся використовувати виріб протягом тривалого часу, дотримуйтеся наступних вказівок.**

- Зберігайте виріб в надійному та сухому місці.
- Підтримуйте температуру зберігання від 20 до 25 °C.
- Не кладіть на виріб важкі предмети.
- Не зберігайте виріб поруч із джерелами тепла або під прямим сонячним промінням.
- Захищайте виріб далеко від вологи, вогкості, рідин, пилу та сольового туману.

## 7.2 Утилізація

- ▶ Не розбирайте виріб.
  - ▶ Не допускайте використання пошкодженого виробу третіми особами.
- 
- ① Видаліть наклейку з допуском.
- 
- ▶ Дотримуйтеся заходів з утилізації, що діють у вашій країні.

BRITAX RÖMER Kindersicherheit GmbH  
Theodor-Heuss-Straße 9  
89340 Leipheim  
[contact@britax.com](mailto:contact@britax.com)  
[www.britax-roemer.com](http://www.britax-roemer.com)