

LQ-690II/LQ-690IIN LQ-690CII/LQ-690CIIN



414250400

Start Here

EPSON
EXCEED YOUR VISION

EN	Start Here	For detailed information and safety recommendations, refer to the User's Guide (included on the CD-ROM, and you can open the manual from the shortcut icon without having to use the CD-ROM after setup).
DE	Hier starten	Detaillierte Informationen und Sicherheitsempfehlungen finden Sie im Benutzerhandbuch (auf der CD-ROM; nach Einrichtung können Sie die Anleitung ohne die CD-ROM über das Verknüpfungssymbol öffnen).
FR	Démarrez ici	Pour les informations détaillées et les recommandations liées à la sécurité, consultez le Guide d'utilisation (inclus sur le CD-ROM, et après installation, vous pourrez ouvrir le manuel depuis l'icône de raccourci sans avoir à utiliser le CD-ROM).
IT	Inizia qui	Per informazioni dettagliate e consigli sulla sicurezza, fare riferimento alla Guida utente (inclusa nel CD-ROM; dopo l'installazione è possibile aprire il manuale dall'icona di collegamento senza dover utilizzare il CD-ROM).
ES	Para empezar	Para obtener información detallada y recomendaciones de seguridad, consulte el Manual de usuario (incluido en el CD-ROM; también puede abrir el manual desde el icono de acceso directo sin tener que usar el CD-ROM después de la instalación).
CA	Comenceu aquí	Trobareu informació detallada i recomanacions de seguretat a la Guia de l'usuari (inclosa al CD-ROM després de la instal·lació podreu obrir el manual amb la icona de drecera sense haver d'utilitzar el CD-ROM).
PT	Começar por aqui	Para obter informações detalhadas e recomendações de segurança, consulte o Guia do Utilizador (incluído no CD-ROM e, após a instalação, pode também abrir o manual a partir do ícone de atalho sem precisar de utilizar o CD-ROM).
NL	Hier beginnen	Voor gedetailleerde informatie en veiligheidsaanbevelingen, raadpleegt u de Gebruikershandleiding (meegeleverd op de cd-rom, en u kunt de handleiding openen vanaf het snelkoppelingsspicotgram zonder dat u de cd-rom hoeft te gebruiken na het instellen).
DA	Start her	Du kan finde flere oplysninger om sikkerhedsafbefalinger i brugervejledningen (medfølgende på en cd, der efter opsætningen kan åbnes via genvejsikonet uden at bruge cd'en).
FI	Aloita tästä	Katso yksityiskohtaisest tiedot ja turvallisuussuosituksset Käyttöoppaasta (sisältyy CD-ROM-levyyn. Voit avata käyttöoppaan pikakuvakkeesta tarvitematta käyttää CD-ROM-levyä asetuksen jälkeän).
NO	Start her	Du finner detaljert informasjon og sikkerhetsanbefalinger i brukerhåndboken (som følger med på CD-en og kan åpnes fra snarveisikonet uten at det er nødvendig å bruke CD-en etter oppsett).
SV	Starta här	Du hittar detaljerad information och säkerhetsrekommendationer i Användarhandboken (finns på CD-ROM-skivan och du kan öppna handboken från genvägsikonen utan att använda CD-ROM-skivan efter installationen).
CS	Začínáme	Podrobné informace a bezpečnostní doporučení najdete v Uživatelské příručce (na disku CD-ROM; po instalaci lze příručku otevřít pomocí ikony zástupce bez použití disku CD-ROM).
HU	Itt kezdje	Részletes információkért és biztonsági ajánlásokért olvassa el a Használati útmutatót (amelyet a CD-ROM tartalmaz; a telepítés után az útmutató megnyitható a parancsikonnal a CD-ROM használatánélkül).
PL	Rozpocznij tutaj	W celu uzyskania szczegółowych informacji i zaleceń dotyczących bezpieczeństwa, sprawdź Przewodnik użytkownika (zapisany na dysku CD-ROM, a po wykonaniu ustawień, podręcznik można otwierać z ikony skrótu, bez konieczności używania dysku CD-ROM).
SK	Prvé kroky	Podrobné informácie a bezpečnostné odporúčania nájdete v Používateľskej príručke (priložená na disku CD-ROM a po inštalácii môžete príručku otvoriť prostredníctvom ikony odkazu bez toho, aby ste museli disk CD-ROM používať).
BG	Започнете оттук	За подробна информация и препоръки за безопасност вижте Ръководство на потребителя (включено в CD-ROM; можете да отворите ръководството от иконата за пряк път без да се налага да използвате CD-ROM след настройка).
RO	Începeți aici	Pentru informații detaliate și recomandări privind siguranța, consultați Ghidul utilizatorului (inclus pe CD-ROM și puteți deschide manualul din pictograma de comandă rapidă fără a fi nevoie să utilizați CD-ROM-ul după instalare).
ET	Alusta siit	Üksikasjalikumad teavet ja ohutusaseid soovitusi vt Kasutusjuhendist (CD-ROM-il; juhendi avamiseks pärast installimist võite kasutada otsetee ikooni, ilma CD-ROM-i sisestamata).
LV	Sāciet šeit	Detalizētu informāciju un drošības norādījumus skatiet lietotāja rokasgrāmatā (iekļauta CD-ROM kompaktdiskā un to var atvērt no saīsnas ikonās, neizmantojot CD-ROM kompaktdisku pēc iestatīšanas).
LT	Pradėkite čia	Išsamios informacijos ir saugos rekomendacijų rasite Vartotojo vadove (esantiame kompaktiniame diske; be to, atlikus sąranką, vadovą galima atidaryti tiesiog paspausdžiant nuorodos piktogramą, nenaudojant kompaktinio disko).
EL	Ξεκινήστε εδώ	Για λεπτομερείς πληροφορίες και συστάσεις ασφαλείας, ανατρέξτε στις Οδηγίες χρήστη (περιλαμβάνονται στο CD-ROM και μπορείτε να ανοίξετε το εγχειρίδιο από το εικονίδιο συντόμευσης χωρίς να χρειάζεται να χρησιμοποιείτε το CD-ROM μετά την εγκατάσταση).
TR	Buradan Başlayın	Ayrıntılı Bilgi ve güvenlik önerileri için Kullanıcı Kılavuzuna bakın (CD-ROM'da bulunur ve kurulumdan sonra kılavuzu, CD-ROM'u kullanmak zorunda kalmadan kısayol simgesinden açabilirsiniz).
SL	Začnite tukaj	Za podrobne informacije in varnostna priporočila glejte Navodila za uporabo (priložena na CD-ROM-u, priročnik pa lahko po namestitvi odprete z bližnjično ikono in vam ni treba uporabiti CD-ROM-a).
HR	Počnite ovdje	Za više pojedinosti i preporuka u vezi sigurnosti pogledajte korisnički vodič koji se nalazi na CD-ROM-u (priručnik možete otvoriti s pomoću ikone prečaca i tada ne morate koristiti CD-ROM nakon postave).
MK	Почнете оттука	За детални информации и препораки за безбедност, погледнете го Упатството за корисникот (вклучено на CD-ROM-от, а упатството може да го отворите од иконата за брз пристап без да мора да го користите CD-ROM-от по поставувањето).
SR	Počnite ovde	Za detaljne informacije i bezbednosne preporuke pogledajte Korisnički vodič (priložen na CD-ROM-u; vodič možete da otvorite preko ikone prečice, a da pri tom ne morate da koristite CD-ROM posle podešavanja).
RU	Установка	Подробную информацию и рекомендации по безопасности см. в Руководстве пользователя (записано на CD-ROM, можно открыть руководство с помощью иконки быстрого доступа, не используя CD-ROM после установки).
UK	Встановлення	Докладну інформацію та рекомендації щодо безпеки див. у Посібнику користувача (записано на CD-ROM, можна відкрити посібник за допомогою іконки швидкого доступу, не використовуючи CD-ROM після установки).
KK	Осы жерден бастаңыз	Толық ақпарат пен қауіпсіздік ұсыныстарын Пайдаланушы нұсқаулығынан қараңыз (CD-ROM дискісінде қамтылған, сонымен қатар нұсқаулықты орнатудан кейін CD-ROM дискісін пайдаланбай жылдам қол жеткізу белгішесі арқылы ашуға болады).
AR	ابدأ من هنا	للإطلاع على معلومات تفصيلية وتوصيات السلامة، راجع دليل المستخدم (المرفق في القرص المدمج، ويمكنك فتح الدليل من رمز الاختصار دون الحاجة إلى استخدام القرص المدمج بعد الإعداد).
FA	از اینجا شروع کنید	برای مشاهده اطلاعات دقیق و توصیه های ایمنی، به راهنمای کاربر (در سی دی موجود است و با استفاده از نماد میانبر بدون استفاده از سی دی بعد از راه اندازی می توانید آن را باز کنید) مراجعه کنید.
TC	安裝說明	如需詳細資訊與安全建議，請參閱進階使用說明（包含在光碟中，安裝後您可以從捷徑圖示開啟手冊，而不必使用光碟）。

Standards and Approvals

Für Verbraucher aus Deutschland

Maschinenlärminformations-Verordnung 3. GPSGV: Der höchste Schalldruckpegel beträgt 70 dB(A) oder weniger gemäss EN ISO 7779.

Das Gerät ist nicht für die Benutzung im unmittelbaren Gesichtsfeld am Bildschirmarbeitsplatz vorgesehen. Um störende Reflexionen am Bildschirmarbeitsplatz zu vermeiden, darf dieses Produkt nicht im unmittelbaren Gesichtsfeld platziert werden.

Для пользователей из России

Срок службы: 5 года

Türkiye'deki kullanıcılar için

AEEE Yönetmeliğine Uygundur.

Ürünün Sanayi ve Ticaret Bakanlığınca tespit ve ilan edilen kullanma ömrü 5 yıldır.

Tüketicilerin şikayet ve itirazları konusundaki başvuruları tüketici mahkemelerine ve tüketici hakem heyetlerine yapılabilir.

Üretici: SEIKO EPSON CORPORATION

Adres: 3-5, Owa 3-chome, Suwa-shi, Nagano-ken 392-8502 Japan

Tel: 81-266-52-3131

Web: <http://www.epson.com/>

Information for Users in Taiwan Only / 資訊僅適用於台灣使用者

電力規格

- 產品名稱：點陣印表機 (LQ-690CII/LQ-690CIIN)
- 額定電壓：AC 100 至 240 V
- 額定頻率：50 至 60 Hz
- 額定電流：2.0 至 0.9A
- 耗電量：49 W (ISO/IEC 10561 letter pattern)

警語

檢修本產品之前，請先拔掉本產品的電源線。

功能規格

- 列印方式：撞擊式點陣陣
- 解析度：最大可達 360 x 180 dpi
- 適用系統：Windows 11/Windows 10 (32-bit, 64-bit)/Windows 8.1 (32-bit, 64-bit)/Windows 8 (32-bit, 64-bit)/Windows 7 (32-bit, 64-bit)/Windows Vista (32-bit, 64-bit)/Windows XP Professional x64Edition SP2 以上版本/Windows XP SP3 以上版本 (32-bit)/Windows Server 2022/Windows Server 2019/Windows Server 2016/Windows Server 2012 R2/Windows Server 2012/Windows Server 2008 R2/Windows Server 2008/Windows Server 2003 R2/Windows Server 2003 SP2 以上版本

使用方法

請參閱線上使用手冊

緊急處理方法

發生下列狀況時，請先拔下印表機的電源線並洽詢Epson 授權服務中心：

- 電源線或插頭損壞
- 有液體噴灑到印表機
- 印表機摔落或機殼損壞
- 印表機無法正常操作或是列印品質與原來有明顯落差

注意事項

- 只能使用印表機標籤上所註明的電源規格。
- 請保持工作場所的通風良好。

製造年份，製造號碼和生產國別：見機體標示

製造商：SEIKO EPSON CORPORATION

地址：3-5, Owa 3-chome, Suwa-shi, Nagano-ken, 392-8502, Japan

電話：81-266-52-3131

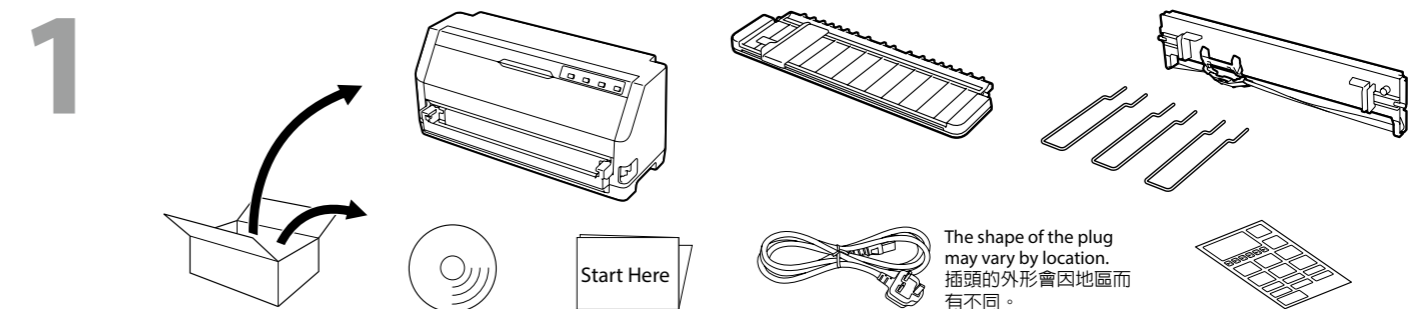
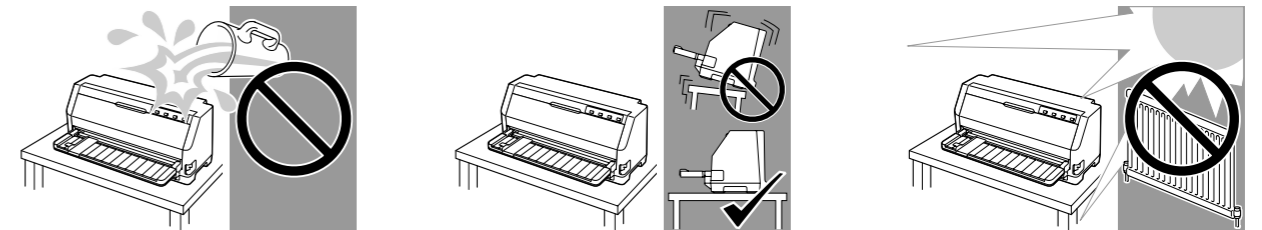
進口商：台灣愛普生科技股份有限公司

地址：台北市信義區松仁路 100 號 15 樓

電話：(02) 8786-6688 (代表號)

「限用物質含有情況」標示內容，請至下列網址查詢。

URL : https://www.epson.com.tw/TW_RoHS

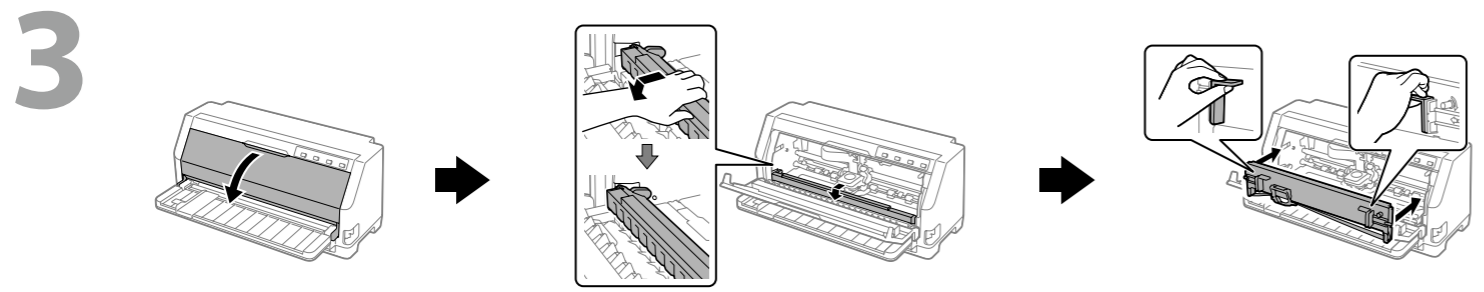
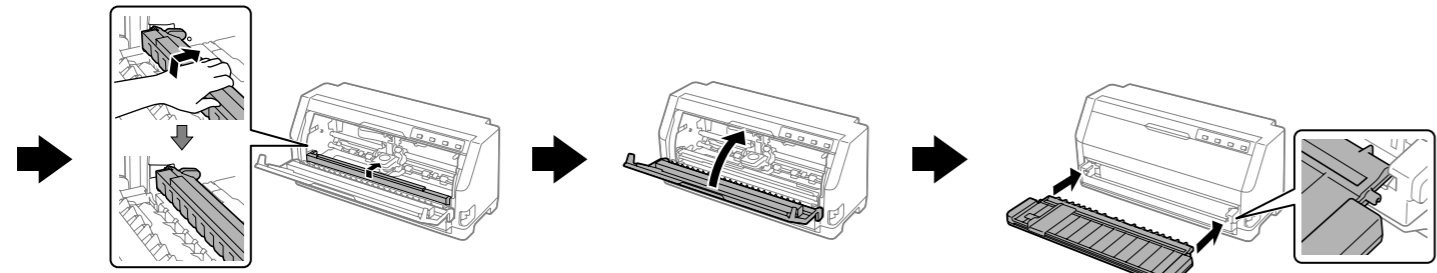
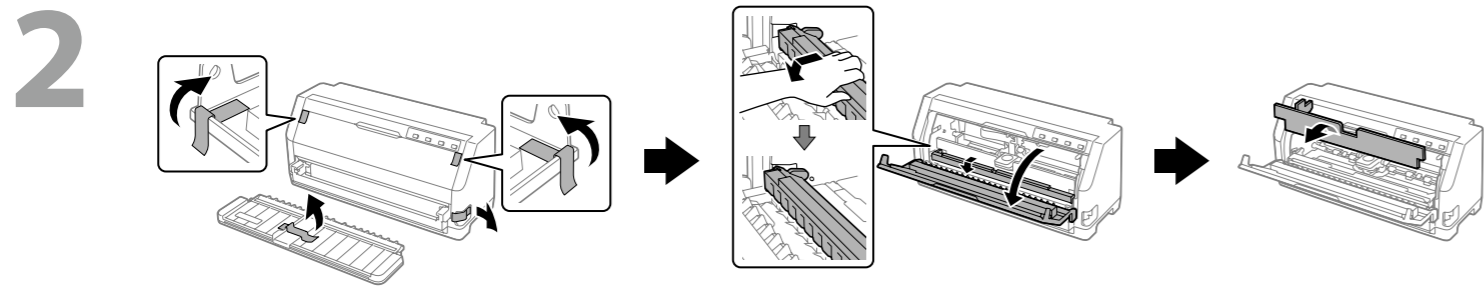


The shape of the plug may vary by location. 插頭的外形會因地區而有不同。

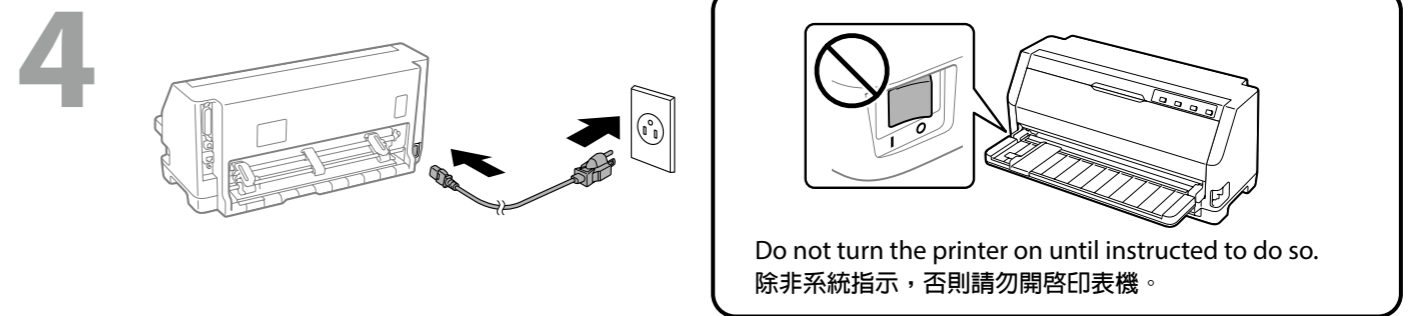
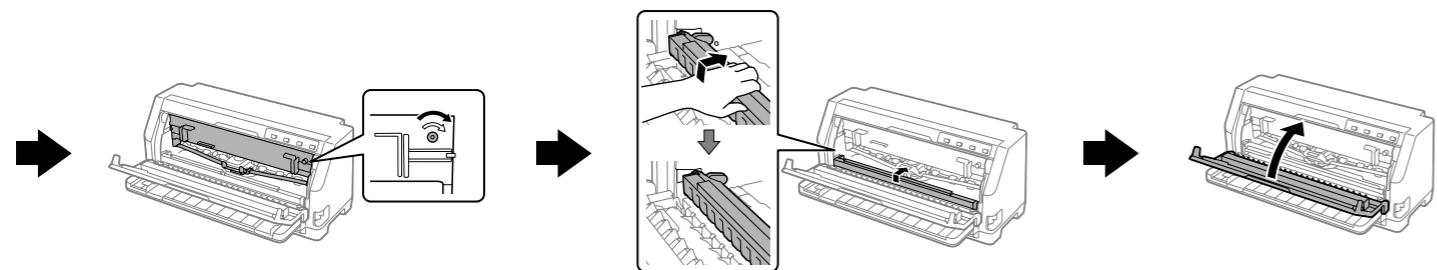
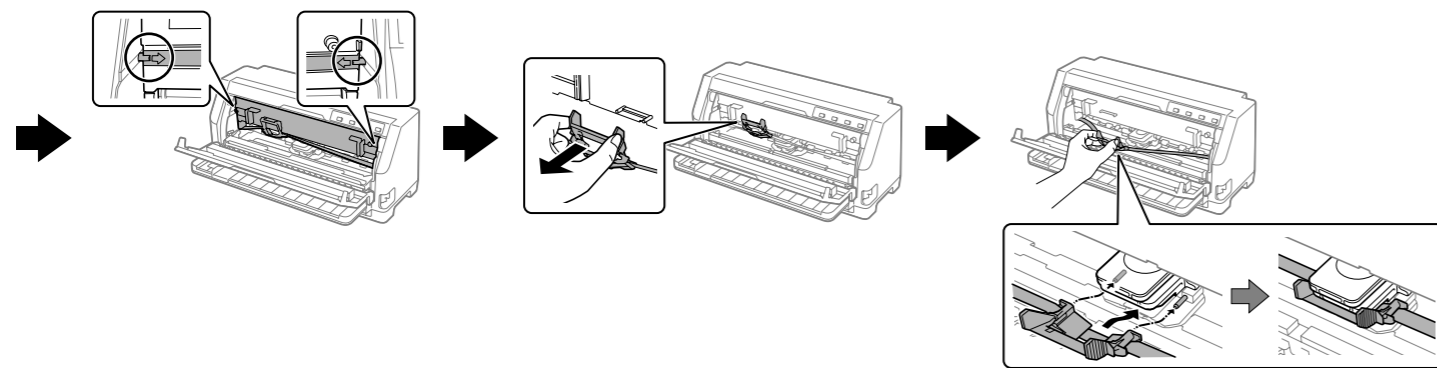
The contents of this manual and the specifications of this product are subject to change without notice.

Illustrations of the printer used in this manual are examples only. Although there may be slight differences depending on the model, the method of operation is the same.

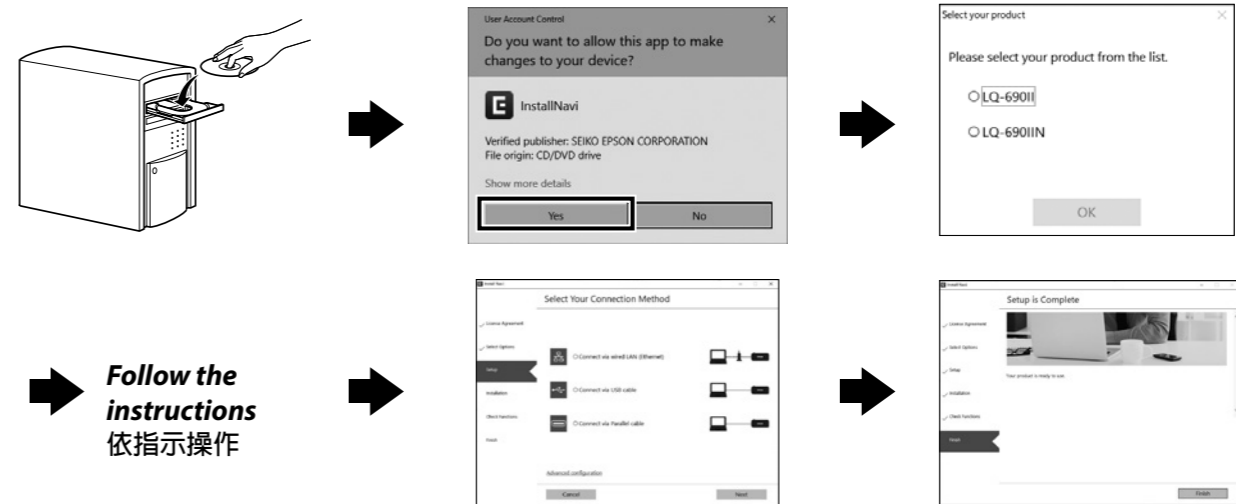
Microsoft®, Windows®, Windows Server®, and Windows Vista® are registered trademarks of Microsoft Corporation.



 Do not touch the white cable.
請勿觸碰印表機內部的白色排線。



5 From CD-ROM/ 從光碟



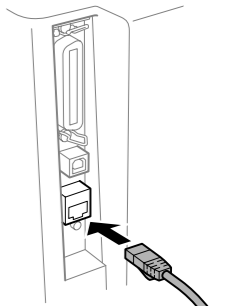
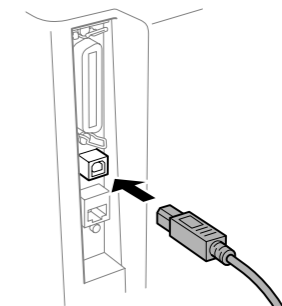
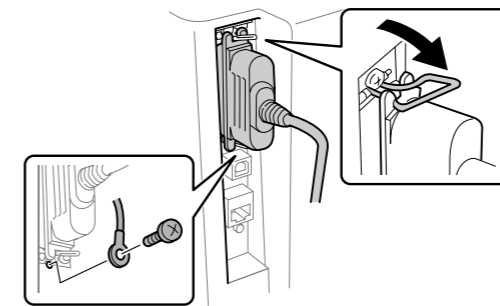
The content displayed on the screens varies depending on the model and situation.
畫面上顯示的內容會隨著型號與情況而改變。

Do not connect until you are instructed to do so. / 得到指示之前，請勿連接。

IEEE1284(Parallel)
IEEE1284 (並行)

USB

Network (LAN)
網路 (區域網路)



(LQ-690IIN/LQ-690CIIN)

From Web site / 從網站

<http://www.epson.com>

Download and install the Epson software
if necessary.
必要時下載並安裝 Epson 軟體。

Questions?

View Manual / 檢視手冊

