

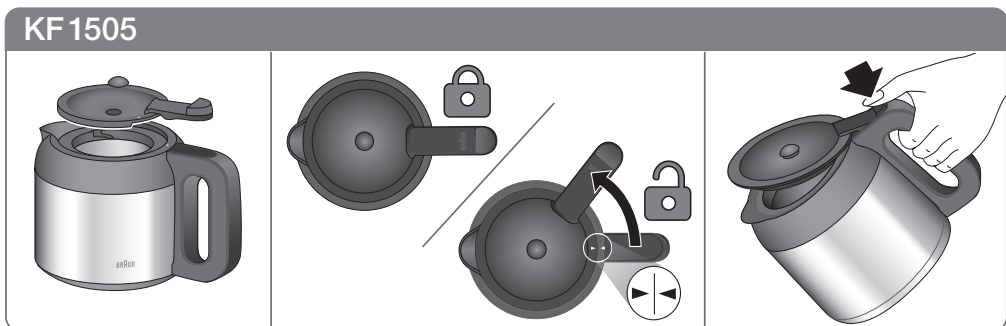
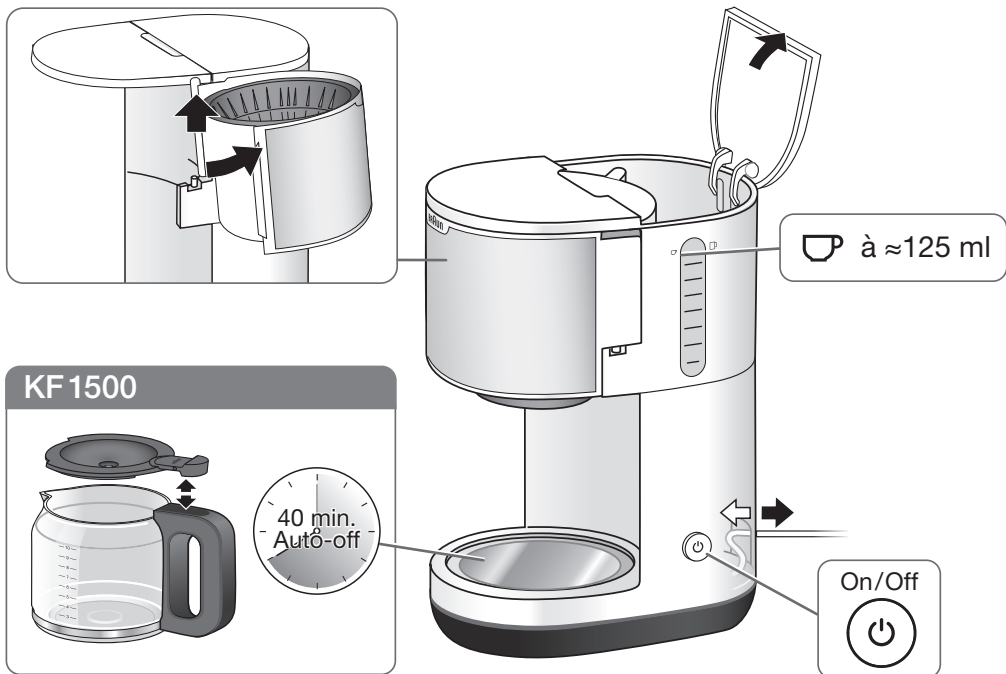
BRAUN

PurShine

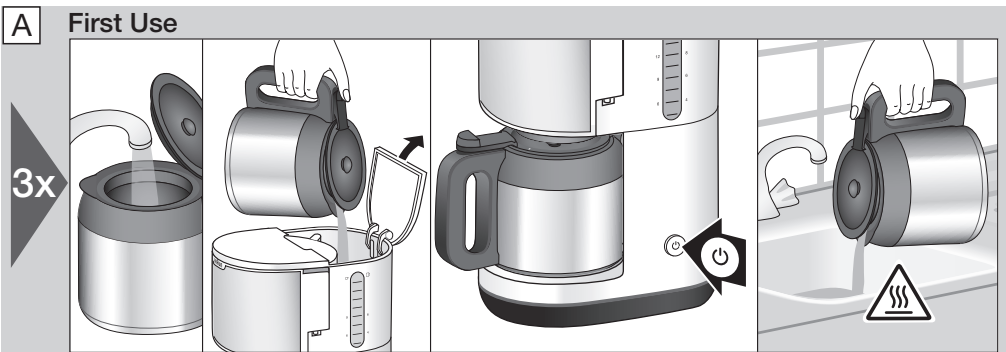


Type KF101BI, KF101CI

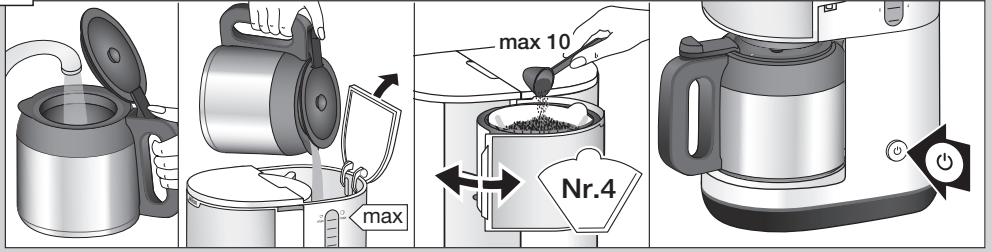
Coffee
Maker



KF 1500 + KF 1505



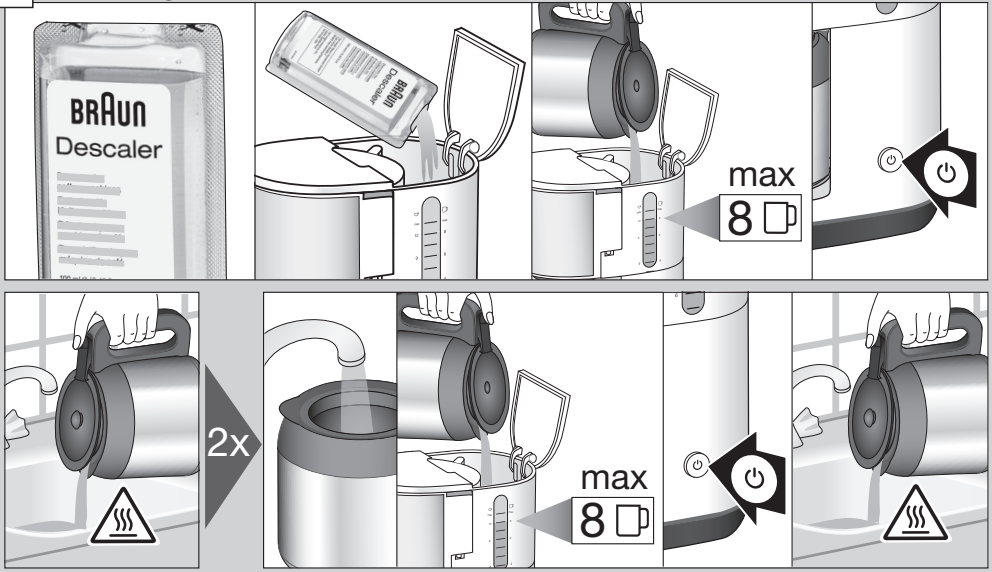
B Making Coffee



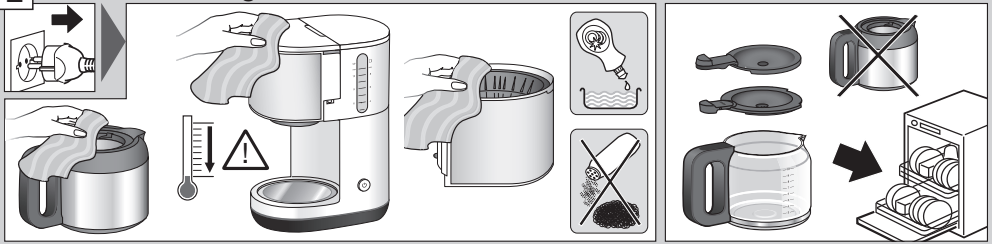
C Anti-Drip System



D Descaling*



E Care & Cleaning



Українська – Інструкція з техніки безпеки

Перед використанням

Перед використанням приладу уважно ознайомтеся з керівництвом користувача та збережіть його для подальшого використання. Утилізуйте всі частини упаковки та етикетки належним чином.

Увага

Загальне

- Даним приладом можуть користуватися діти старші 8 років, а також особи з обмеженими фізичними, сенсорними або розумовими здібностями чи браком досвіду і/або знань, якщо вони знаходяться під наглядом або отримали інструкції з безпечної експлуатації і усвідомлюють пов'язану з цим небезпеку.
- Дітям заборонено бавитись з даним приладом.
- Чищення і обслуговування приладу не повинні виконувати діти, якщо тільки їм не виповнилося 8 років і вони не знаходяться під наглядом.
- Не слід допускати дітей віком до 8 років до приладу та його мережного шнура.
- Якщо шнур живлення пошкоджений, його слід замінити у виробника, сервісного представника або аналогічної особи, щоб уникнути небезпеки.
- ✖ Ніколи не занурюйте прилад у воду або інші рідини.
- Цей прилад призначено виключно для побутового використання. Він не призначений для використання в: кухонних робочих приміщеннях, офісах та інших робочих зонах; у структурах зеленого туризму; клієнтами в готелях, мотелях та в інших установах по розміщенню людей; у постійно здаваних в оренду номерах.
- Будь ласка, почистіть всі деталі перед першим використанням або за необхідності, слідуйте інструкціям в розділі Догляд і чищення.
- Перед включенням в мережу упевніться, що ваша напруга відповідає напрузі, вказаній на приладі.
- Використовуйте прилад лише з наповненою водою і тільки для приготування кави, щоб уникнути пошкоджень.
- Не ставте колбу на інші гарячі поверхні (такі, як кухонна плита, гарячі піддони та ін.).
- Для приготування кави завжди використовуйте холодну воду.
- Перед приготуванням другої чашки кави, завжди давайте кавоварці охолонути протягом приблизно 5 хвилин (вимикайте пристрій), в іншому випадку при наповненні ємності холодною водою може утворитися пара.
- Під час використання кавову машину не можна ставити у шафу.
- Не використовуйте прилад у будь-яких цілях, окрім тих, які вказані в інструкції. Будь-яке використання не за призначенням може спричинити ушкодження.

Лише для кофеварки із склянню колбою

- Плита підігріву може зберігати залишкове тепло після вимикання приладу.
- Не використовуйте склянню колбу у мікрохвильових печах.
- Уникайте контакту з гарячими поверхнями, особливо з нагрівальною пластиною. Шнур приладу за жодних умов не повинен торкатися плити підігріву.

Лише для кофеварки з колбою-термосом

- Увага! Під час експлуатації та одразу після її завершення металеві поверхні

будуть гарячими. Уникайте контакту з гарячими поверхнями, особливо з підставкою для колби, аби не допустити опіків чи обварювання. Для переміщення колби або утримання її у вертикальному положенні завжди використовуйте ручку.

- Не використовуйте колбу у мікрохвильових печах.

KF 610 / KF 7125

- Обережно! Гарячі поверхні. На підставці для колби може бути залишкове тепло після вимкнення приладу.

KF 9XXX

- Увага! У зв'язку з високими технічними характеристиками цього приладу, будь ласка, впевніться, що електропостачання забезпечує достатній рівень потужності. Будь ласка, зв'яжіться з місцевою енергослужбою та перевірте, що так званий повний опір не перевищує 0.247 Ом.

Будь ласка, не утилізуйте пристрій разом із побутовими відходами наприкінці терміну його експлуатації. Здати пристрій на утилізацію можна в Сервісному центрі Braun або у відповідних пунктах збору, передбачених у вашій країні.



Виріб не містить шкідливих для едоров'я речовин. Обладнання відповідає вимогам Технічного регламенту обмеження використання деяких небезпечних речовин в електричному та електронному обладнанні.



Гаряча лінія 0 800 503-507 (дзвінки зі стаціонарних телефонів безкоштовні).